

第 1 5 8 号 議 案

石巻広域都市計画準防火地域の変更について

(石巻市決定)

茜平地区

魚町地区

石巻広域都市計画準防火地域の変更(石巻市決定)

都市計画準防火地域を次のように変更する。

種 類	面 積	備 考
準防火地域	約246.2ha	変更前 約235.1ha

「位置及び区域は計画図表示のとおり」

理由

用途地域の変更に伴い、都市防災上の観点から検討した結果、準防火地域を変更するものである。

石巻広域都市計画準防火地域の変更 都市計画案の理由書

(茜平地区)

当地区は、ＪＲ石巻駅から西方約４ｋｍに位置する土地区画整理事業で整備した商業地であり、高速交通路となる都市計画道路１・３・１東松島石巻幹線（三陸縦貫自動車道）及び石巻河南インターチェンジと都市計画道路３・６・５河南川尻線に隣接している。

当地区は蛇田地域の商業における中心的役割を担っており、石巻市都市計画マスタープランにおいて、三陸自動車道等の広域ネットワークを活用し、市内だけでなく周辺都市からの自動車利用を前提とした多様な娯楽性のあるショッピングゾーンの維持増進を図る計画としていることから、隣接する恵み野地区の大規模商業用地と合わせ、商業の集積を図ることを目指す。

このため、周辺用途地域を考慮し、「準工業地域」から「近隣商業地域」へ用途地域の変更を行うこととなった。

そこで、近隣商業地域へ変更となることにあわせて、準防火地域についても指定を行うものである。

(魚町地区)

当地区は、石巻市中心市街地の南東方約３ｋｍに位置し、水産加工業が多く立地する石巻魚市場へ隣接する地区となっている。

当地区は主に水産業関連の漁業従事者の購買等の需要を賄う場所となっていたが、東日本大震災による津波被害により甚大な被害を受け、水産関連業を主とした施設の復興が進んできている。

また、本地区及び周辺は石巻市都市計画マスタープランにおいて、水産加工・業務地として、石巻漁港に近接しているという利便性を活かした関連産業の集積を図り、国内外への水産物の供給拠点としての機能充実に図ることとしている。

東日本大震災による災害危険区域であり居住制限があることに加え、当地区の土地利用および位置付けから、「商業地域」から「工業地域」への用途地域の変更を行うこととなった。

そこで、工業地域へ変更となることにあわせて、準防火地域についても廃止を行うものである。

準防火地域の変更に係る区域一覧表

区分	地区名	市町村名	面積 (ha)
準防火地域を追加する区域	茜平地区	石巻市	17.0ha増
準防火地域を解除する区域	魚町地区	石巻市	5.9ha減

準防火地域面積増減内訳表

種 類	増加面積	減少面積	備 考
準防火地域	17.0ha	5.9ha	+11.1ha

準防火地域面積新旧対照表

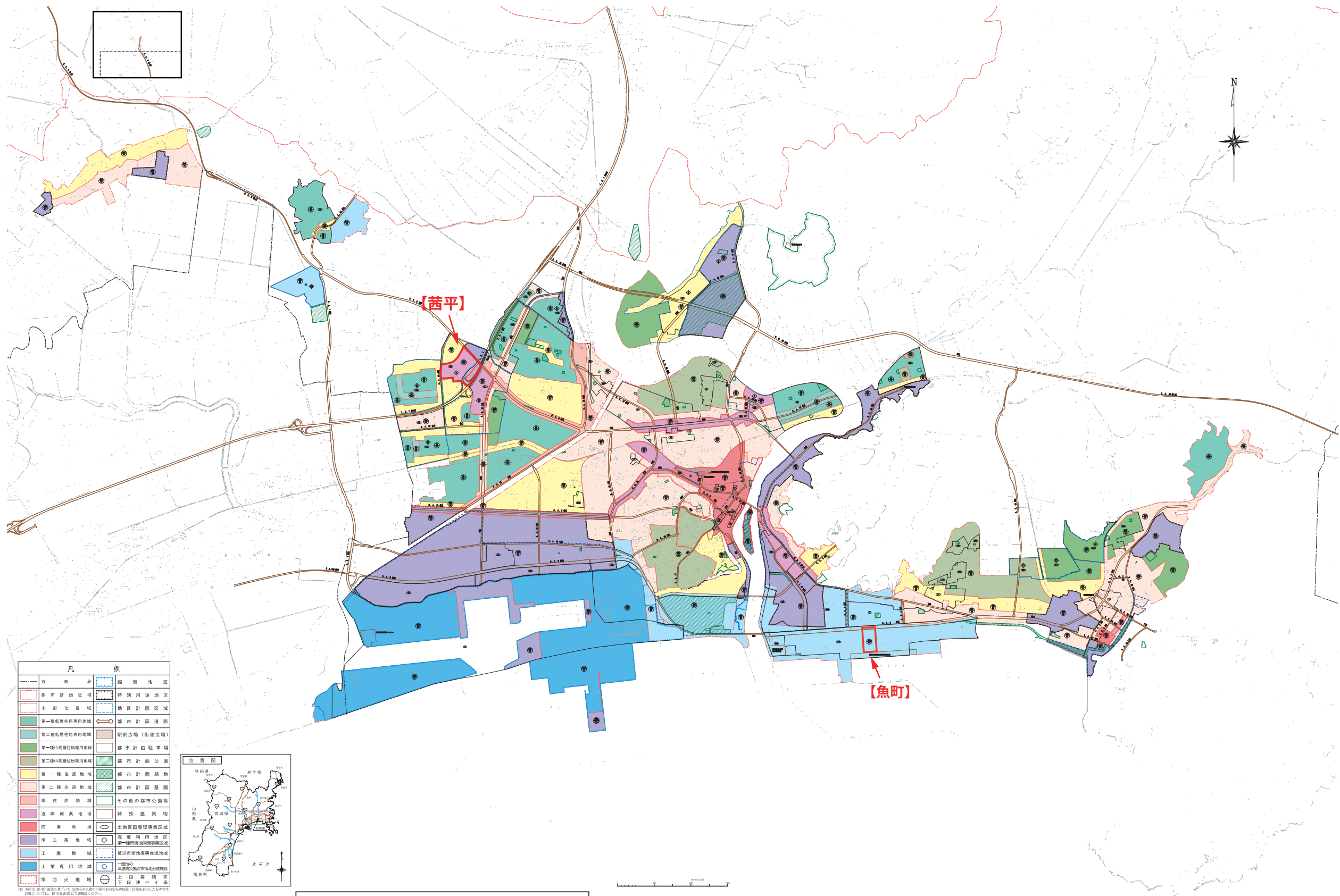
種 類	変 更 前	変 更 後	備 考
準防火地域	約 235.1ha	約 246.2ha	11.1ha増

字 名 一 覧 表

準防火地域を変更する区域

区 分	市町村名	大 字 名	字 名	全部・一部の別
準防火地域を追加する区域	石巻市	茜平一丁目		一部
	石巻市	茜平二丁目		一部
	石巻市	茜平四丁目		一部
	石巻市	茜平五丁目	—	一部
	石巻市	蛇田	新金沼	一部
	石巻市	蛇田	新立野	一部
準防火地域を解除する区域	石巻市	魚町二丁目		一部

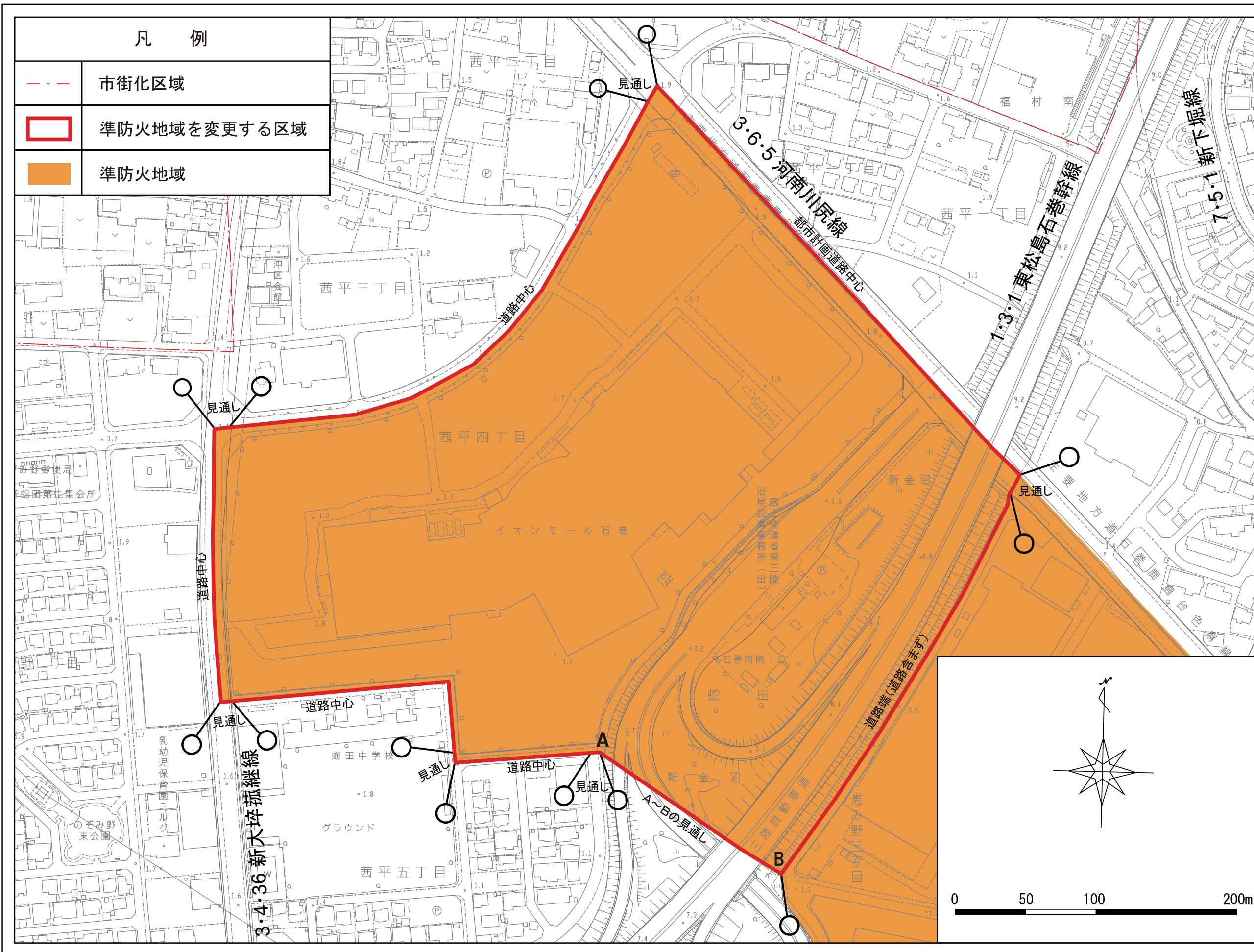
石巻広域都市計画準防火地域の変更 (石巻市決定)
 総括図



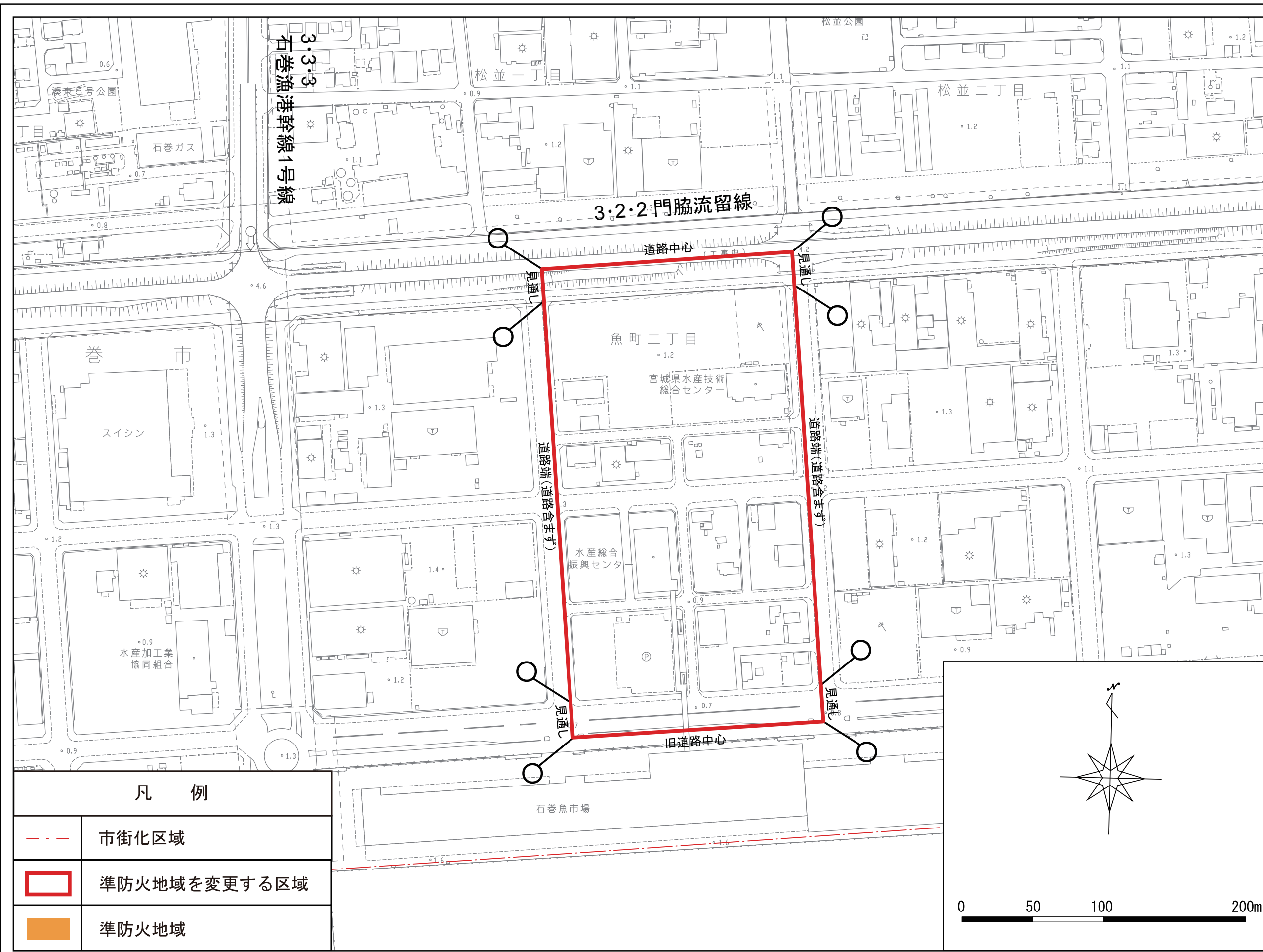
凡	例
行政界	臨海地区
都市計画区域	特別用途地区
市街化区域	地区計画区域
第一種低層住居専用地域	都市計画道路
第二種低層住居専用地域	駅前広場(街路広場)
第一種中高層住居専用地域	都市計画駐車場
第二種中高層住居専用地域	都市計画公園
第一種住居地域	都市計画緑地
第二種住居地域	都市計画墓園
準住居地域	その他の都市公園等
公共商業地域	特殊建築物
商業地域	土地区画整理事業区域
準工業地域	高度利用地区 第一種市街地再開発事業区域
工業地域	被災市街地復興推進地域
工業専用地域	一団地の 建設状況別市街地再開発地区
準防火地域	土砂等積算 区域(土砂等)

準防火地域を変更する箇所

石巻広域都市計画準防火地域の変更 (石巻市決定)
 茜平地区
 計画図

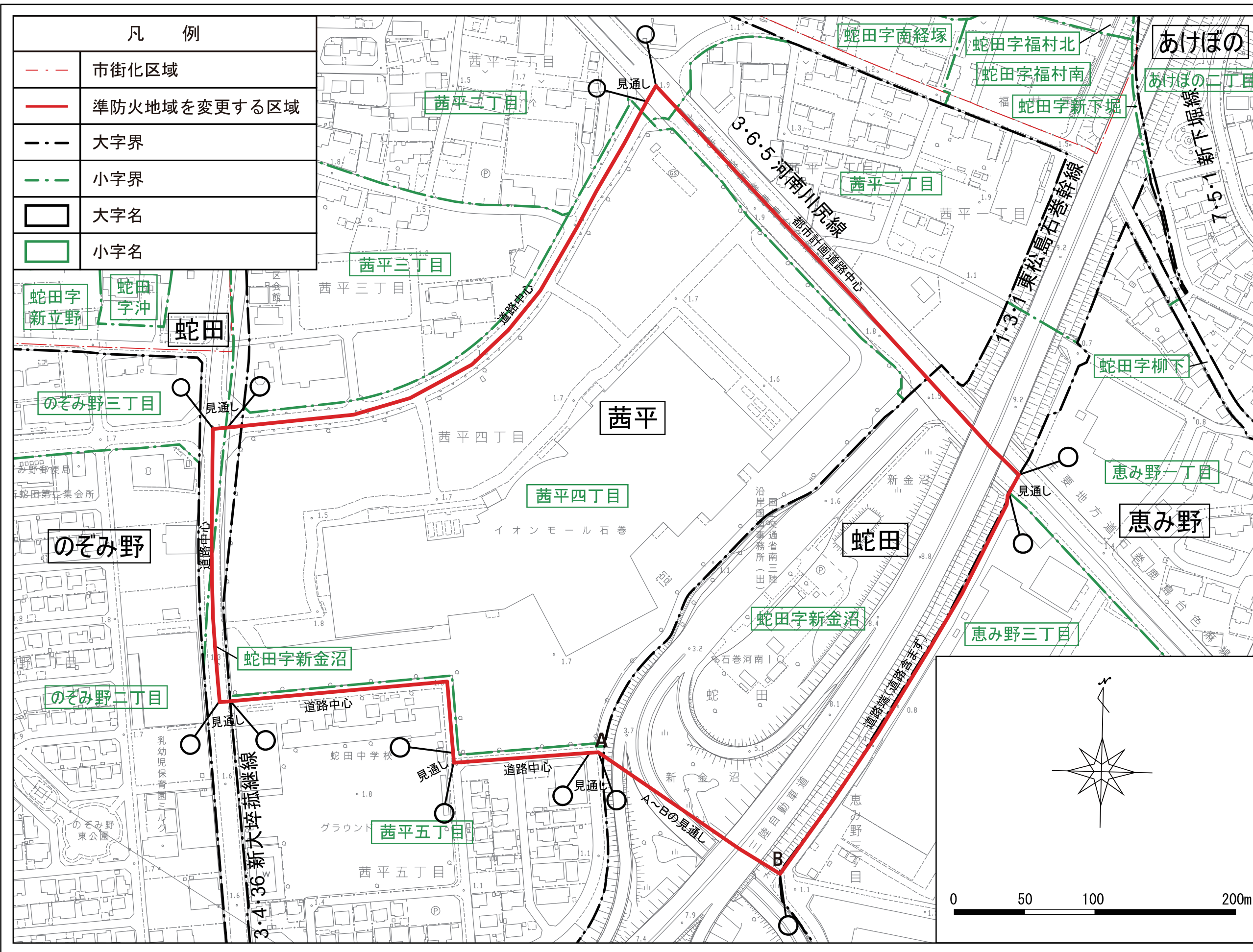


石巻広域都市計画準防火地域の変更（石巻市決定）
魚町地区
計画図

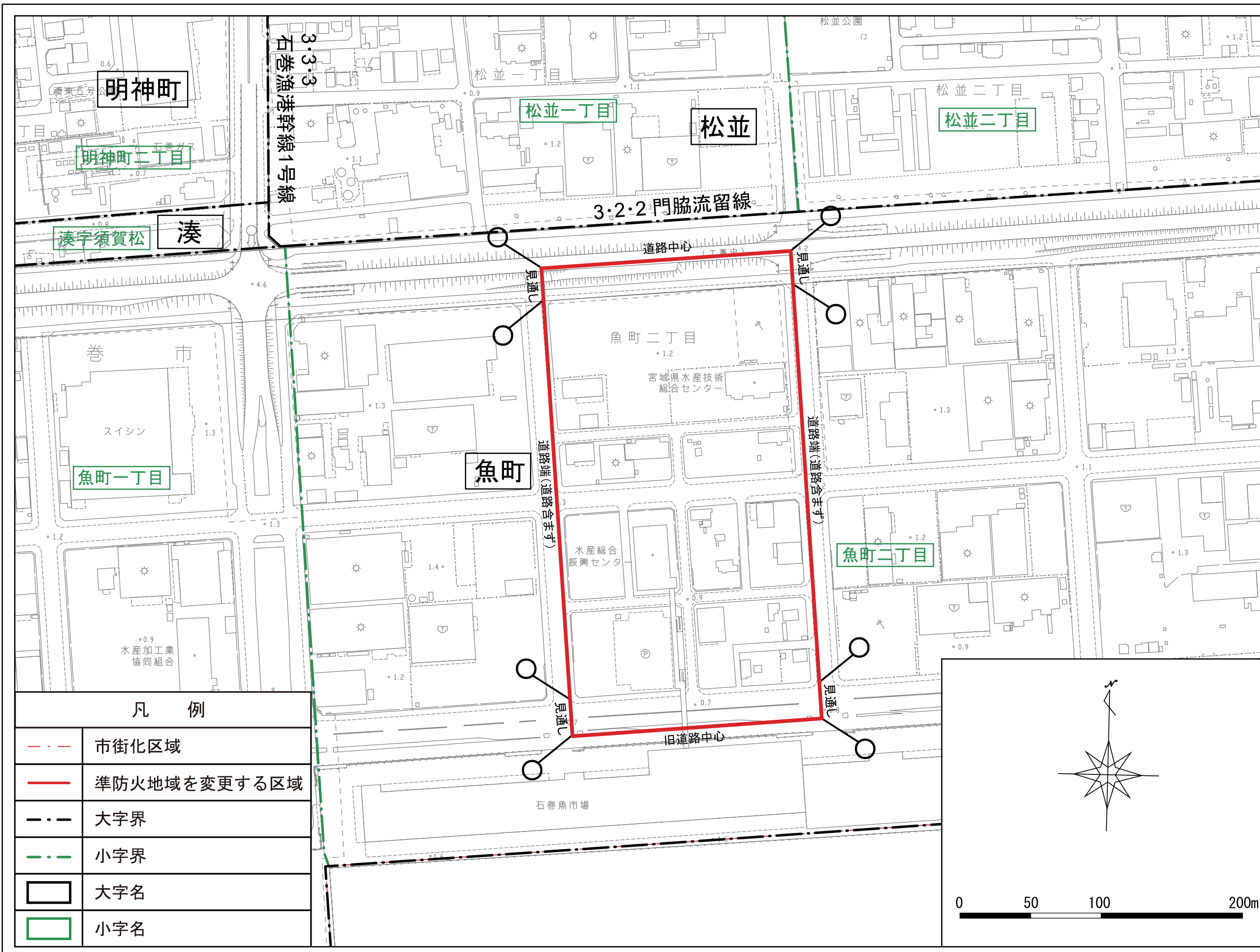


石巻広域都市計画準防火地域の変更（石巻市決定）

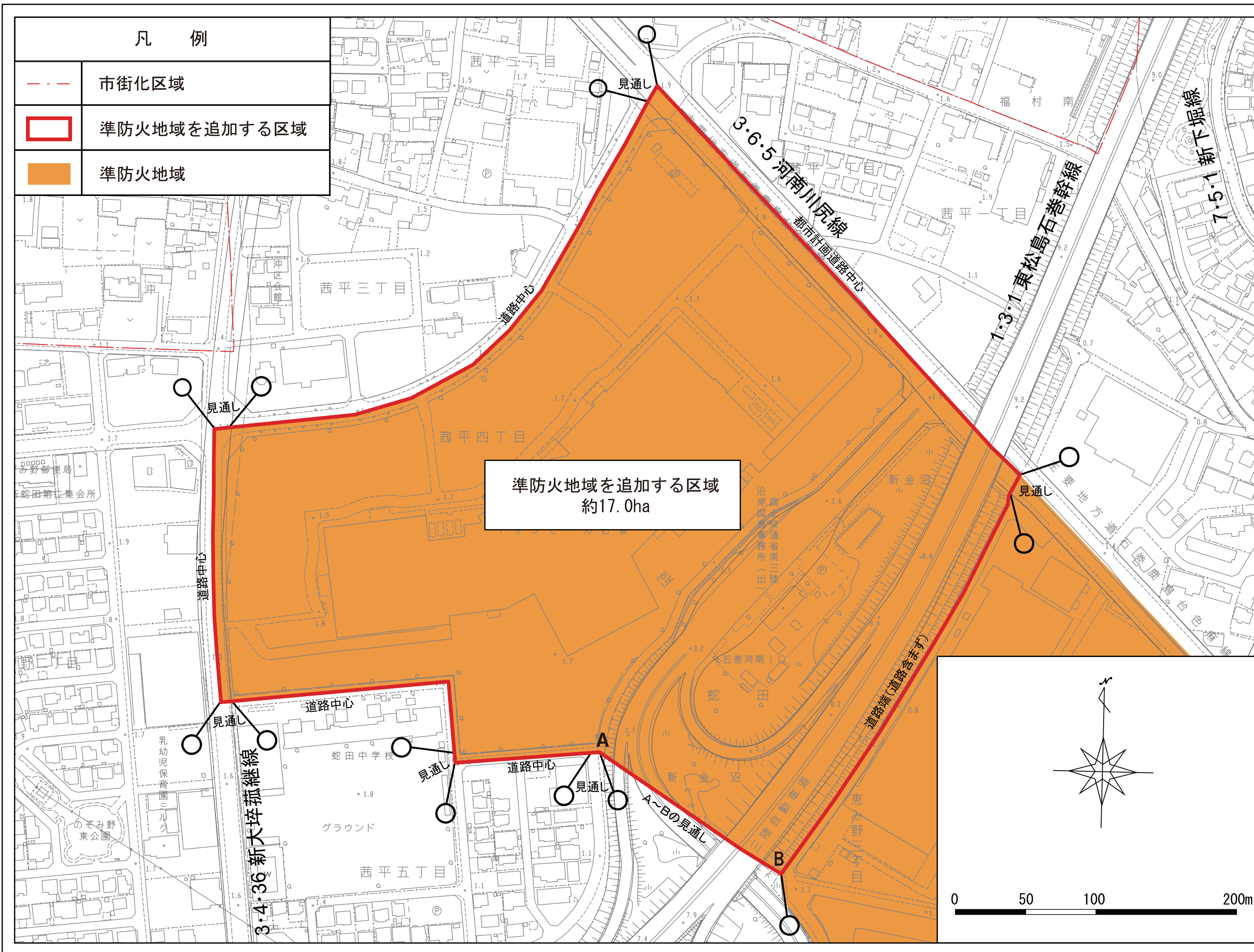
茜平地区



石巻広域都市計画準防火地域の変更
（石巻市決定）
魚町地区



石巻広域都市計画準防火地域の変更 (石巻市決定)
 茜平地区 新旧対照図



石巻広域都市計画準防火地域の変更 (石巻市決定)
 魚町地区 新旧対照図

