

第 1 7 6 号議案

石巻広域都市計画区域区分の変更に係る
宮城県への申出について

(水押地区・開北地区)

石巻広域都市計画区域区分の変更に係る申出について（宮城県決定）
（水押地区・開北地区）

申出理由

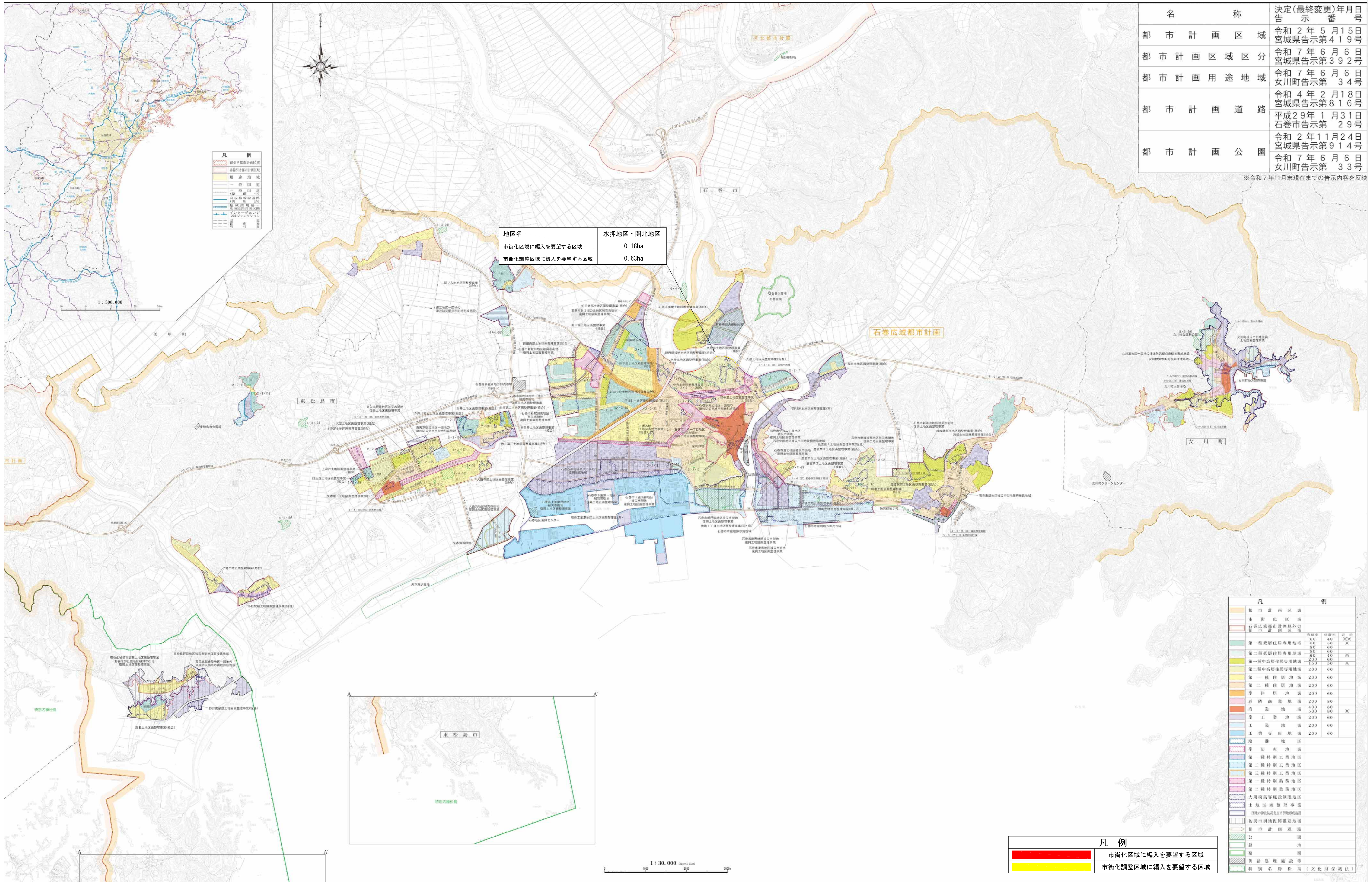
区域区分変更の申出をする石巻市水押地区及び開北地区は、JR石巻駅から北へ約2.0 kmに位置し、現在の土地利用は主に住宅地である。

昭和45年の区域区分決定後、昭和40年代後半から50年代前半に河川堤防の整備が行われた。令和2年までに不動産登記法第14条第1項に基づく地図が備え付けられ、既成市街地と河川区域境界が明確になったことから、現状に合わせた界線整序を目的とする区域区分の変更を行い、適正な土地利用の誘導を図りたい。

このことから、水押地区の既成市街地内の市街化調整区域に指定されている範囲を市街化区域に、開北地区の河川区域内の市街化区域に指定されている範囲を市街化調整区域とする区域区分の変更について、都市計画法第15条の2第1項の規定に基づき宮城県へ申出をするものである。

石巻広域都市計画区域区分の変更（宮城県決定）

総括図



名称	決定(最終変更)年月日 告示番号
都市計画区域	令和2年5月15日 宮城県告示第419号
都市計画区域区分	令和7年6月6日 宮城県告示第392号
都市計画用途地域	令和7年6月6日 女川町告示第34号
都市計画道路	令和4年2月18日 宮城県告示第816号 平成29年1月31日 石巻市告示第29号
都市計画公園	令和2年11月24日 宮城県告示第914号 令和7年6月6日 女川町告示第33号

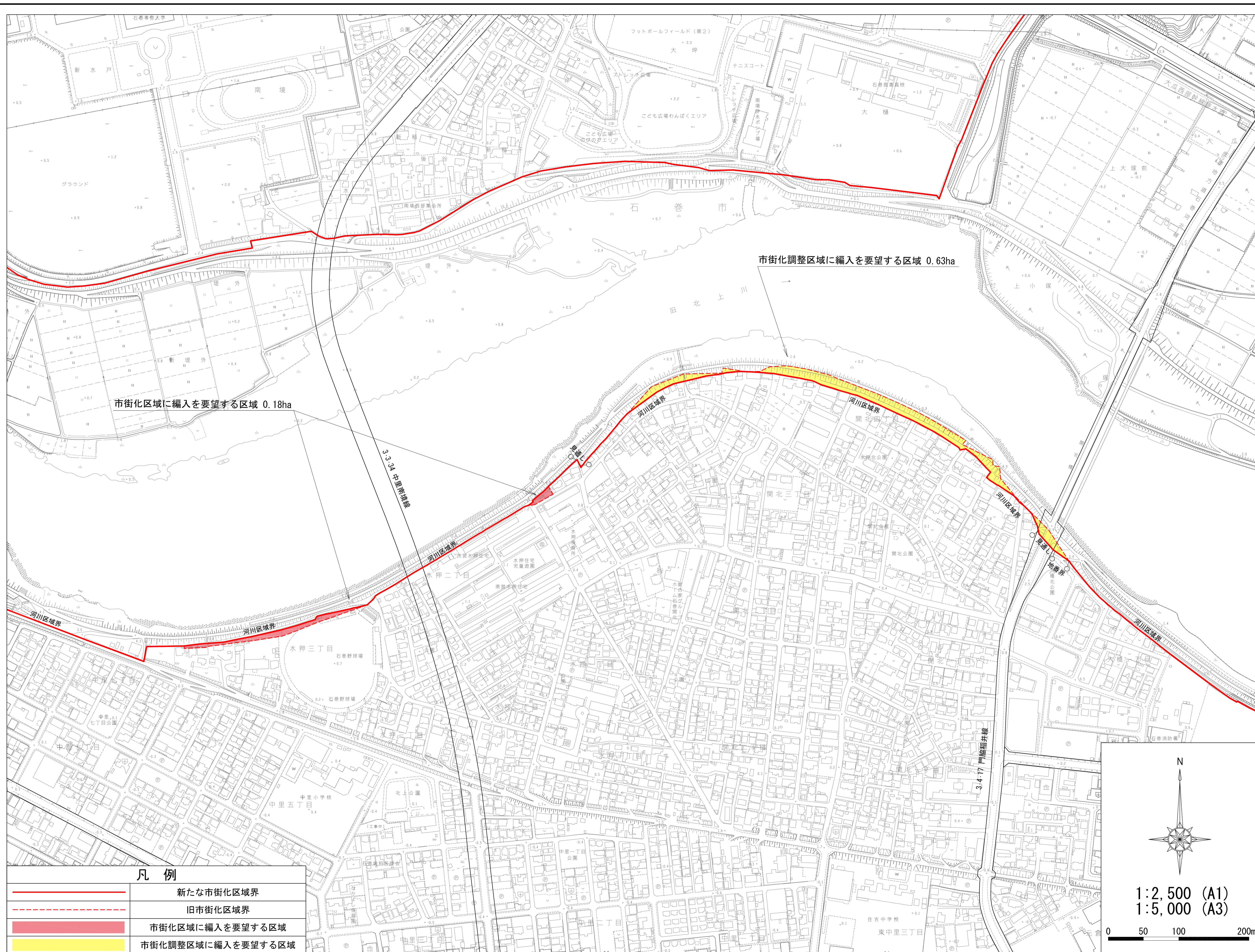
※令和7年11月表現在までの告示内容を反映

凡例	
[色]	都市計画区域
[色]	市街化区域
[色]	石巻広域都市計画区域外の都市計画区域
[色]	第一種居住用途地域
[色]	第二種居住用途地域
[色]	第一種中高層住宅用途地域
[色]	第二種中高層住宅用途地域
[色]	第一種住居地域
[色]	第二種住居地域
[色]	準住居地域
[色]	近隣商業地域
[色]	商業地域
[色]	準工業地域
[色]	工業地域
[色]	工業用途地域
[色]	臨海地区
[色]	準防火地域
[色]	第一種特別工業地区
[色]	第二種特別工業地区
[色]	第三種特別工業地区
[色]	第一種特別遊憩地区
[色]	第二種特別遊憩地区
[色]	大規模客船臨泊制限地区
[色]	土地区画整理争奪
[色]	一帯の河川敷に沿って準防火地域
[色]	防災市街地復興推進地域
[色]	都市計画道路
[色]	公園
[色]	緑地
[色]	原野
[色]	供給調整施設等
[色]	特別名勝松島（文化財保護法）

石巻広域都市計画区域区分の変更

(宮城県決定)

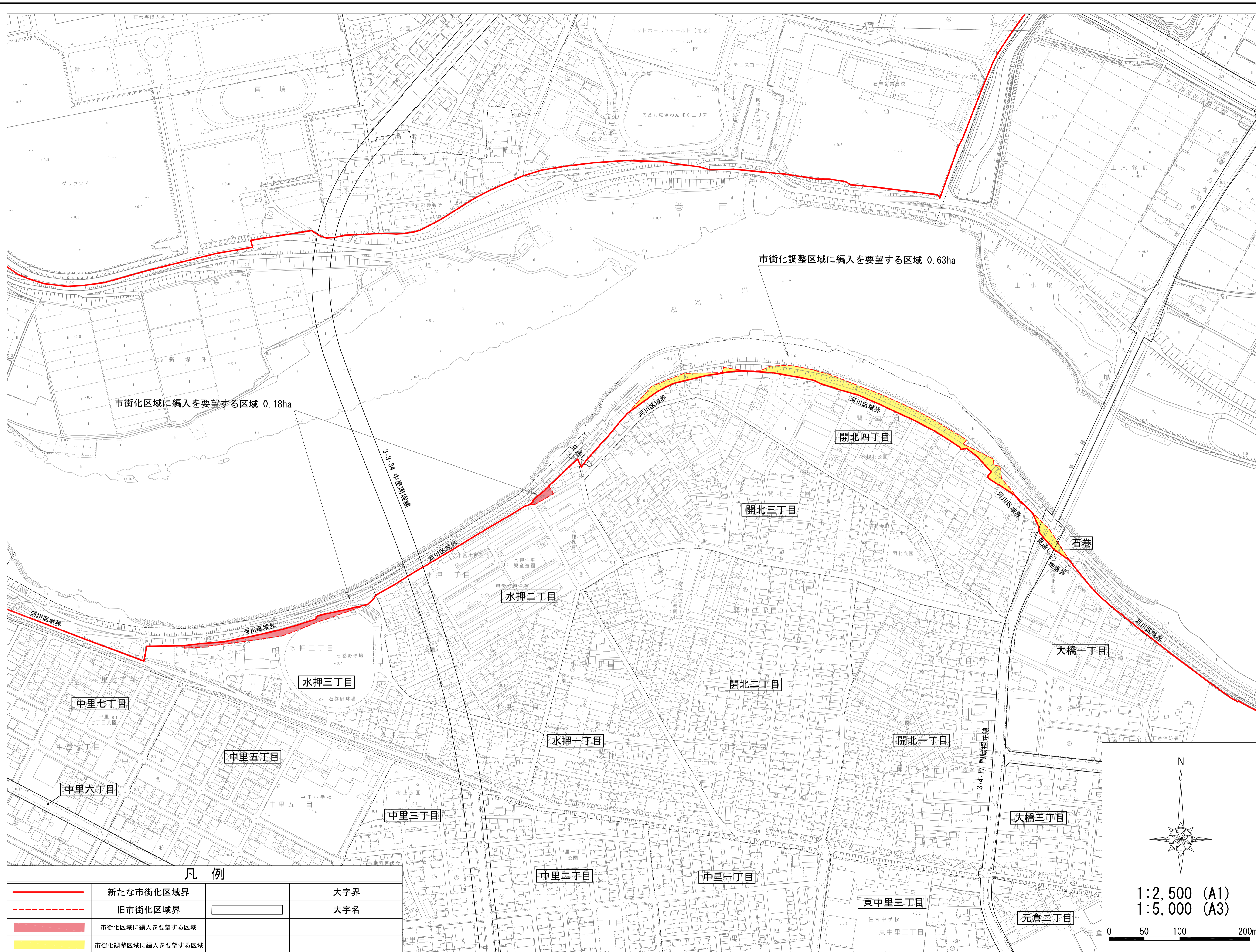
計画図



石巻広域都市計画区域区分の変更

(宮城県決定)

字界図



市街化調整区域に編入を要望する区域 0.63ha

市街化区域に編入を要望する区域 0.18ha

凡例

	新たな市街化区域界		大字界
	旧市街化区域界		大字名
	市街化区域に編入を要望する区域		
	市街化調整区域に編入を要望する区域		

