

# 第 1 5 5 号 議 案

## 石巻広域都市計画公園の変更について

(石巻市決定)

### 2・2・14号 双葉公園

都市計画決定区分  
(都市計画法第15条1項、同法施行令第9条第2項第4号)

都市計画の種類		決定権者	
都 市 施 設	公 園	国が設置する 面積10ha以上のもの	県 (市町村) ※
	・ 緑 地	都道府県が設置する 面積10ha以上のもの	県 (市町村)
		その他	市町村

※知事同意に加えて、大臣同意が必要

## 石巻広域都市計画公園の変更（石巻市決定）

都市計画公園中 2・2・14号双葉公園を次のように変更する。

種 別	名 称		位 置	面 積	備 考
	番 号	公 園 名			
街区公園	2・2・14	双葉公園	石巻市双葉町	約0.06ha	<b>区域の変更</b> 修景施設（植栽） 休養施設（ベンチ） 遊戯施設（滑り台、砂場） 管理施設（門、柵、車止め、看板、石碑、照明）

「区域は計画図表示のとおり」

### 理 由

今回の変更は、石巻市震災復興基本計画等に基づき、東日本大震災からの復旧・復興を進めたことにより周辺土地利用が変化したことから、今後のまちづくりを見据え区域の一部を変更するものである。

(参考)

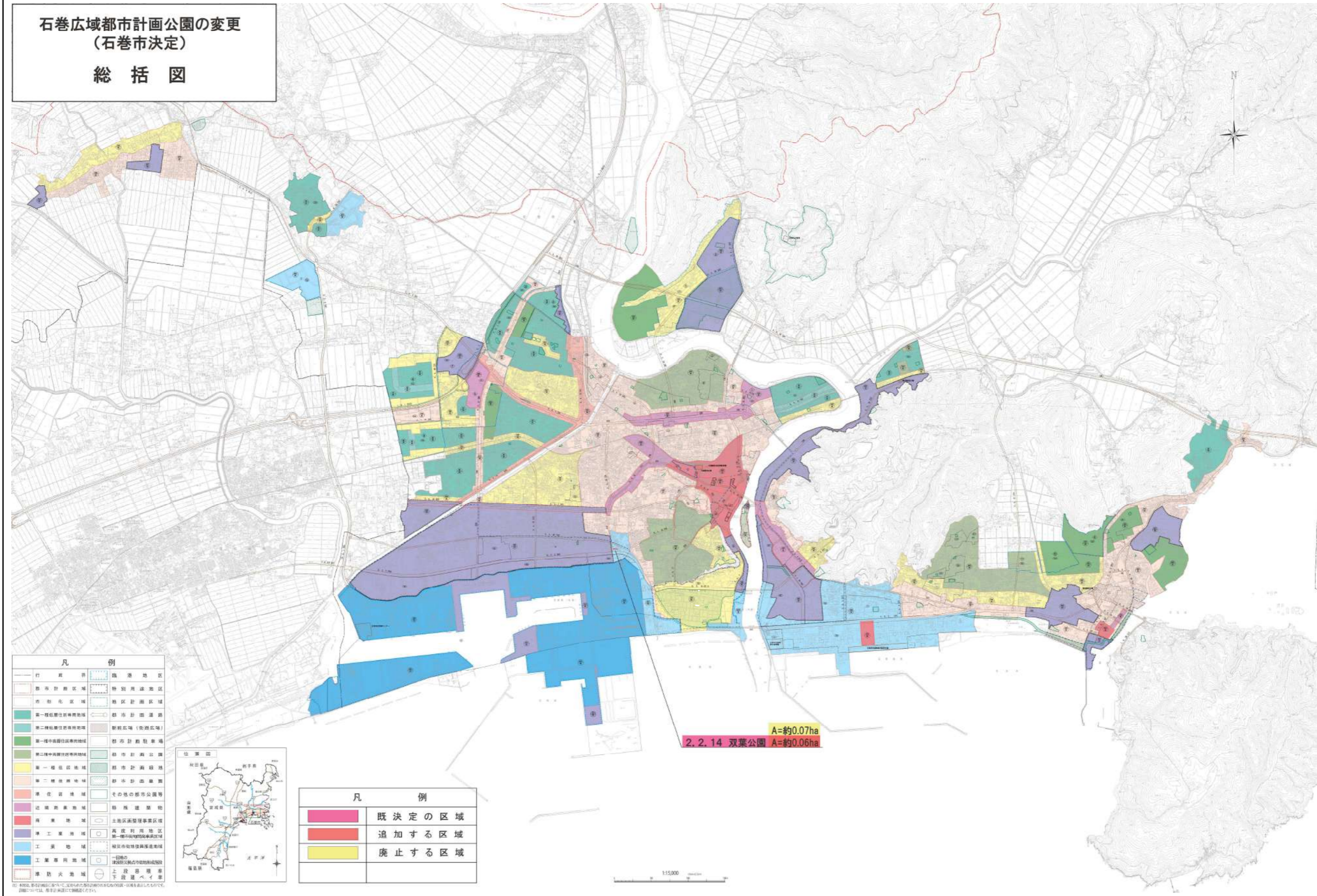
都市計画に係る土地一覧表

2・2・14号双葉公園

市町村名	追加する区域		廃止する区域	
	大字	小字	大字	小字
いしのまきし 石巻市			ふたばちょう 双葉町の一部	

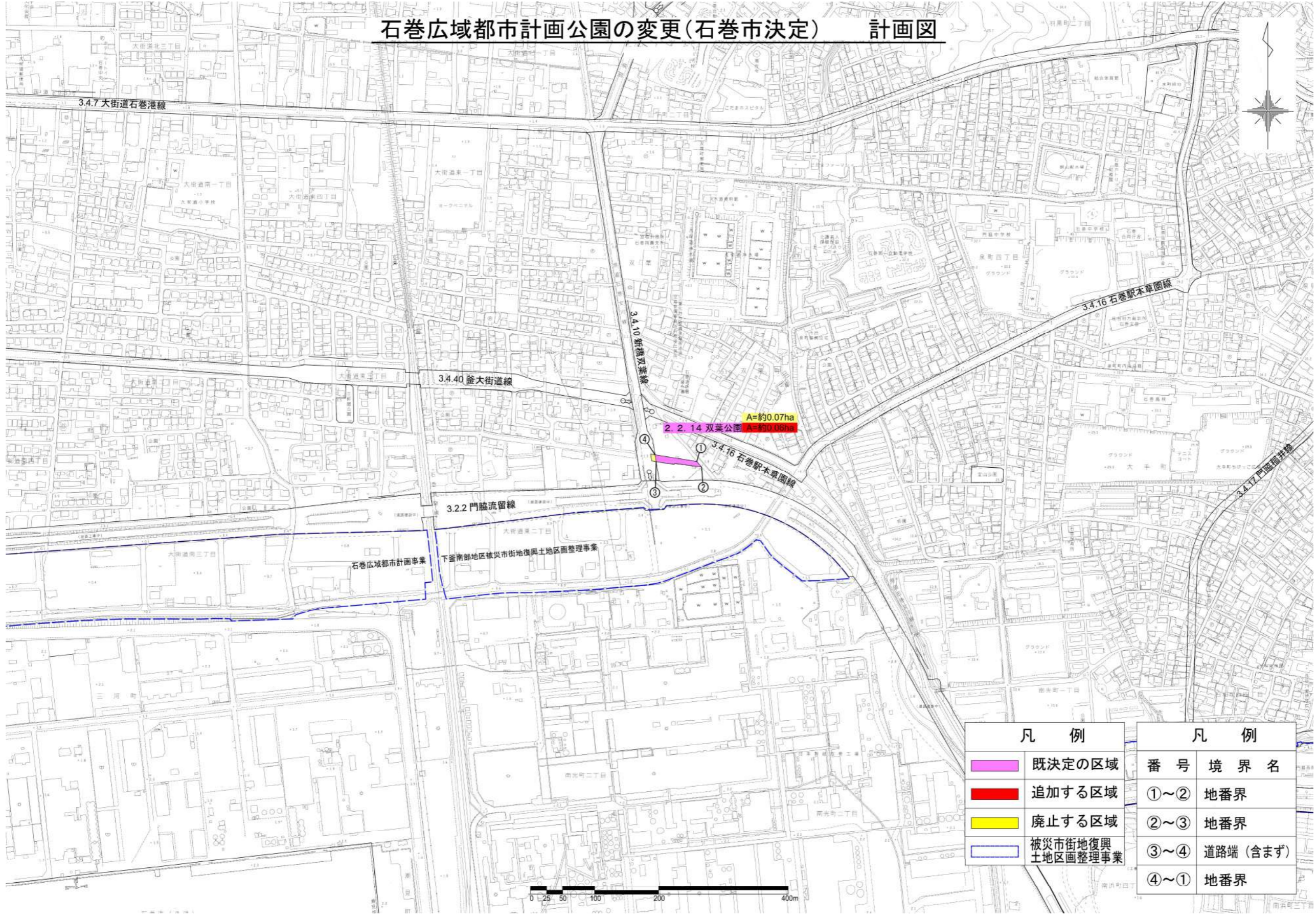
石巻広域都市計画公園の変更（石巻市決定）  
2・2・14号 双葉公園

総括図



石巻広域都市計画公園の変更(石巻市決定)  
2・2・14号 双葉公園

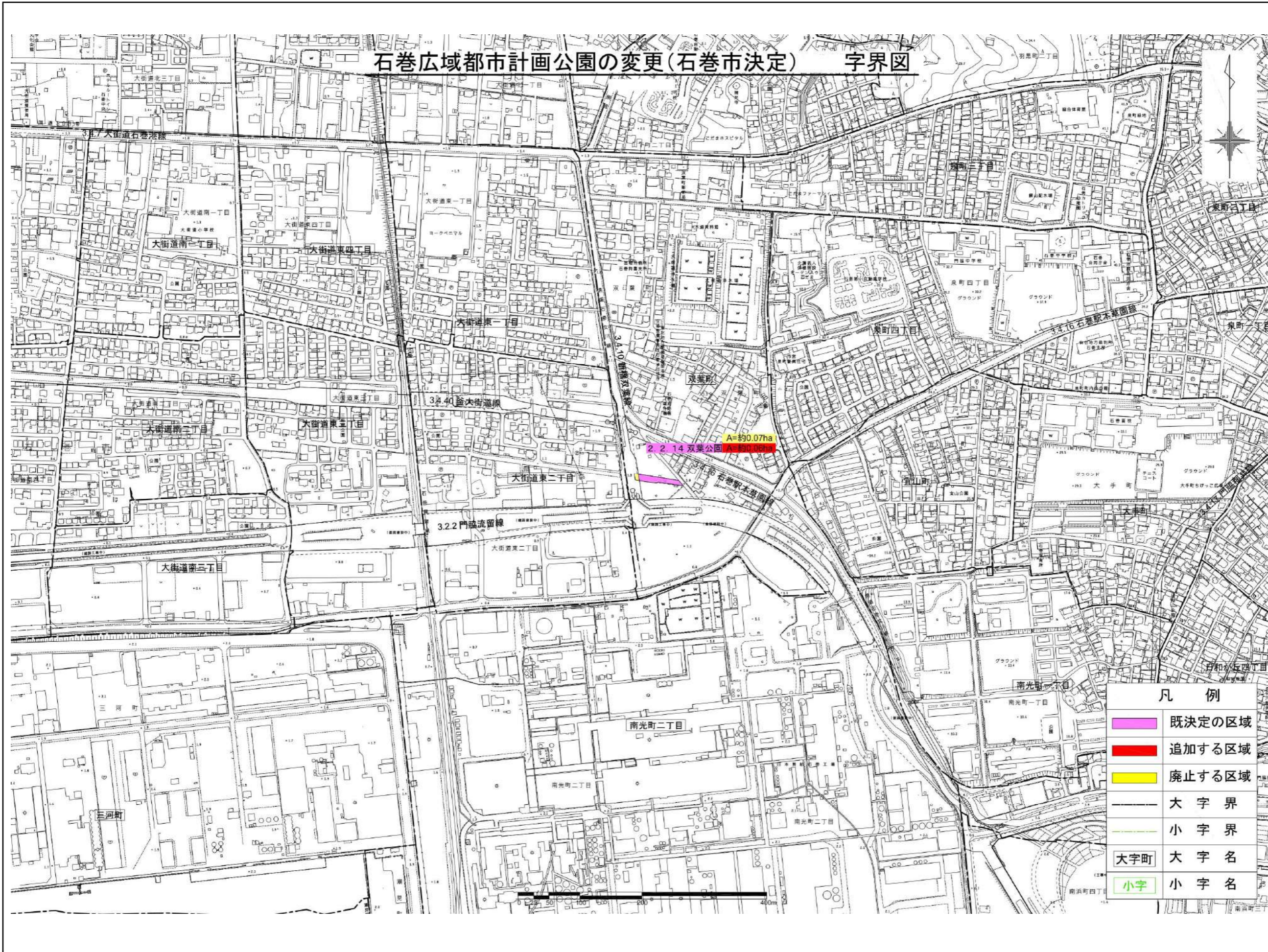
計画図



凡 例		凡 例	
	既決定の区域	番号	境界名
	追加する区域	①～②	地番界
	廃止する区域	②～③	地番界
	被災市街地復興 土地区画整理事業	③～④	道路端(含まず)
		④～①	地番界

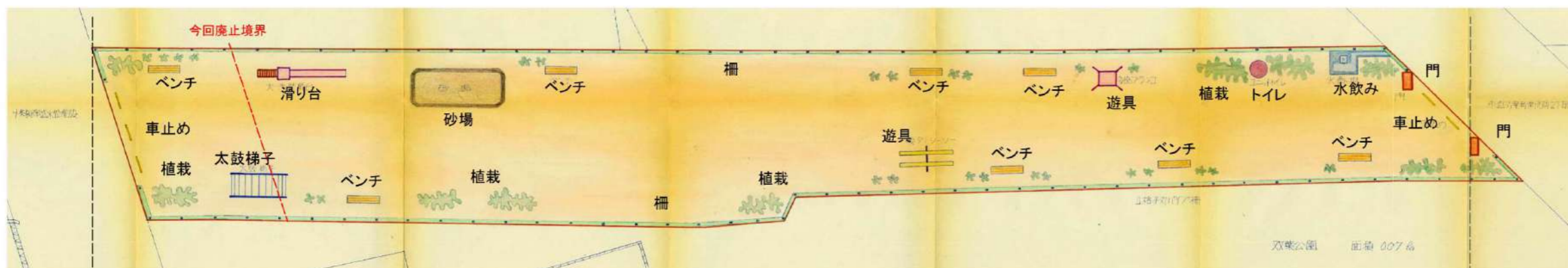
石巻広域都市計画公園の変更(石巻市決定)  
2・2・14号 双葉公園

【参考図書】  
字界図

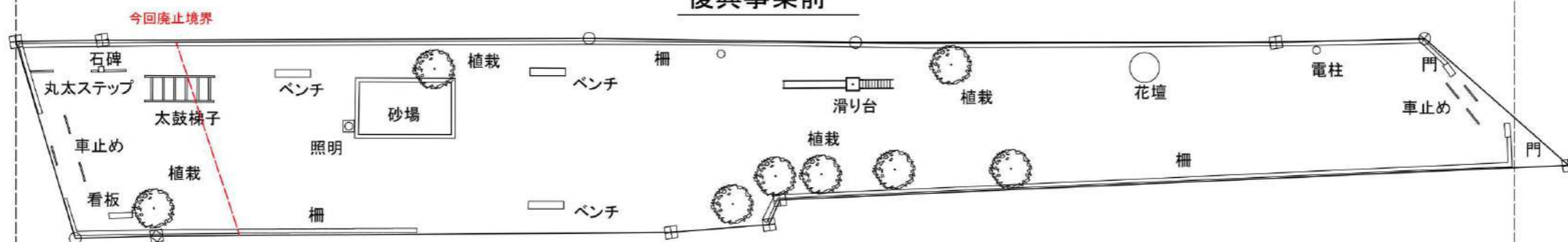


# 石巻広域都市計画公園の変更(石巻市決定) 双葉公園施設配置図

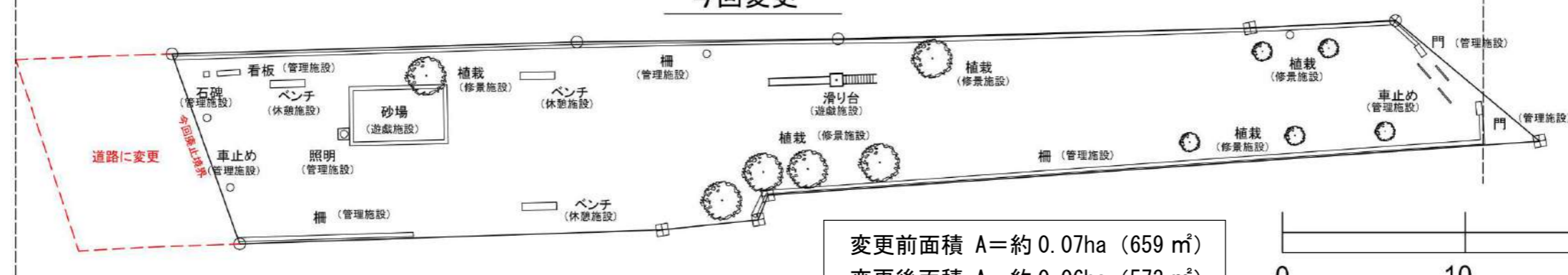
### 計画決定時



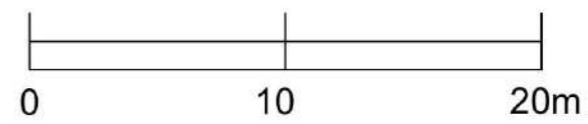
### 復興事業前



### 今回変更



変更前面積 A=約 0.07ha (659 m<sup>2</sup>)  
 変更後面積 A=約 0.06ha (573 m<sup>2</sup>)



石巻広域都市計画公園の変更(石巻市決定)  
 2・2・14号 双葉公園

【参考図書】  
 施設配置図