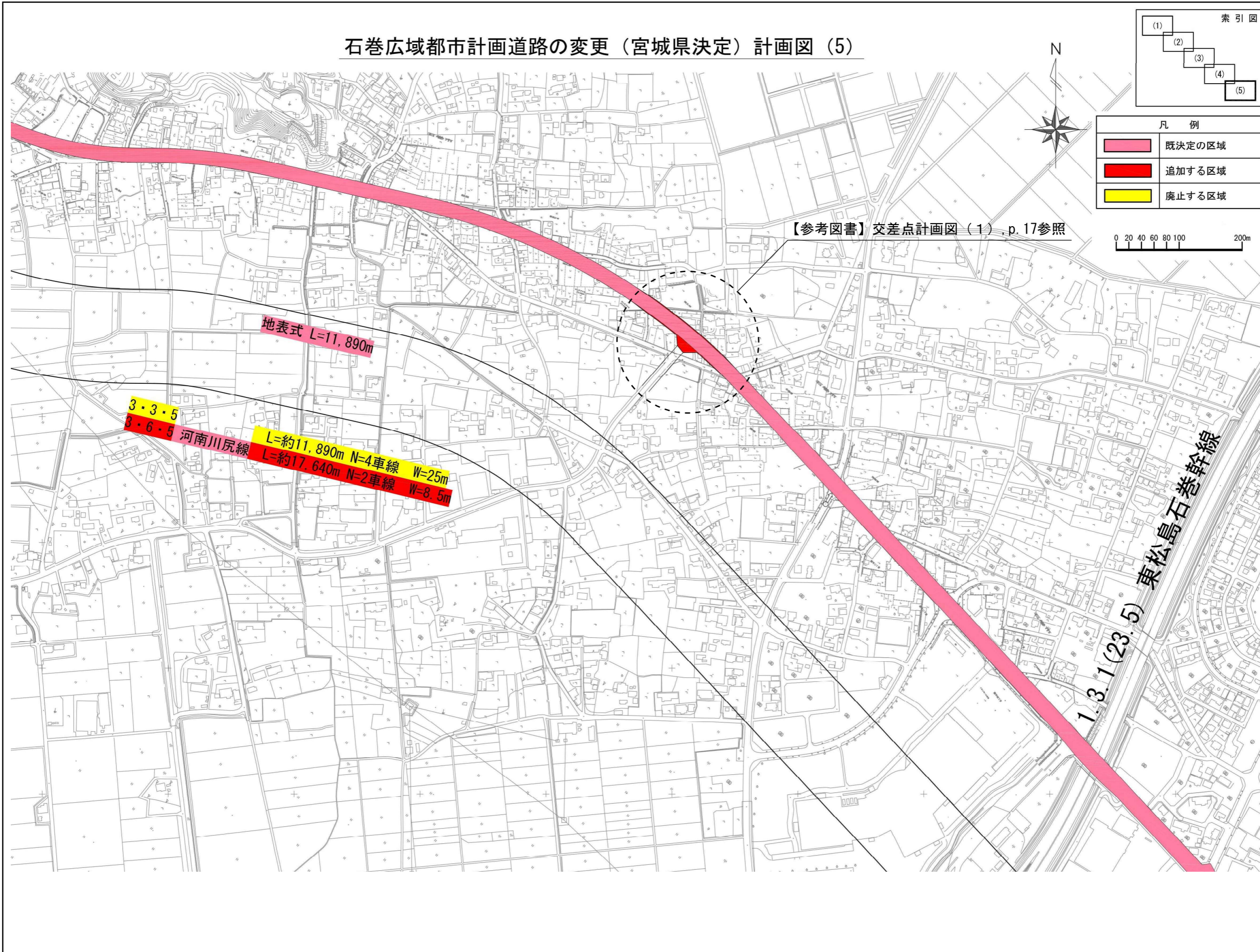


石巻広域都市計画道路の変更（宮城県決定）

3・3・5号 河南川尻線

計画図（5）

石巻広域都市計画道路の変更（宮城県決定）計画図（5）



索引図

(1) (2) (3) (4) (5)

凡例

	既決定の区域
	追加する区域
	廃止する区域

0 20 40 60 80 100 200m

【参考図書】 交差点計画図（1）, p.17参照

地表式 L=11,890m

3・3・5
3・6・5 河南川尻線

L=約11,890m N=4車線 W=25m
L=約17,640m N=2車線 W=8.5m

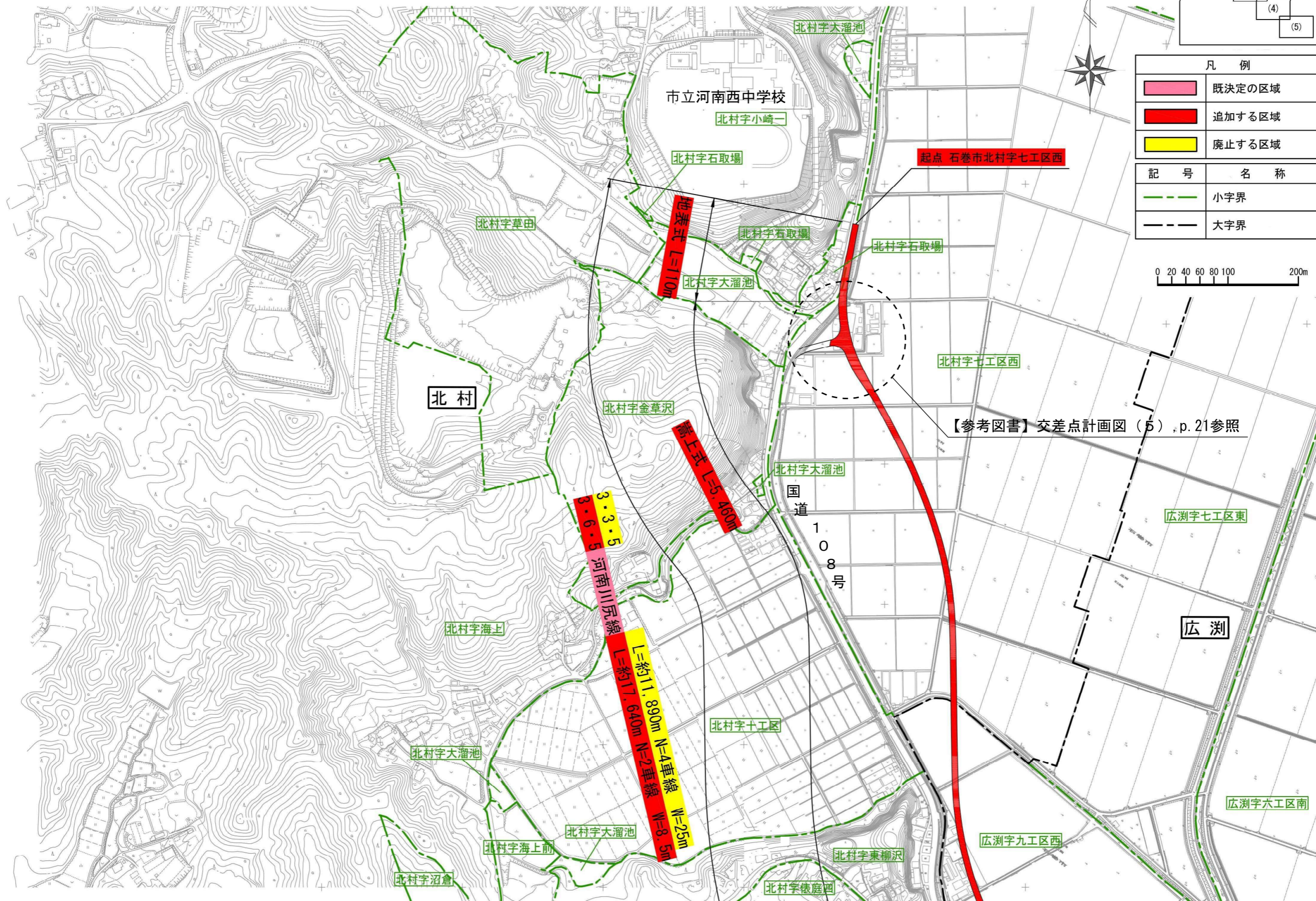
1.3.1(23.5) 東松島石巻幹線

石巻広域都市計画道路の変更（宮城県決定）

3・3・5号 河南川尻線

【参考図書】
字界図（1）

石巻広域都市計画道路の変更（宮城県決定）字界図（1）



石巻広域都市計画道路の変更（宮城県決定）

3・3・5号 河南川尻線

【参考図書】
字界図（2）

石巻広域都市計画道路の変更（宮城県決定）字界図（2）

