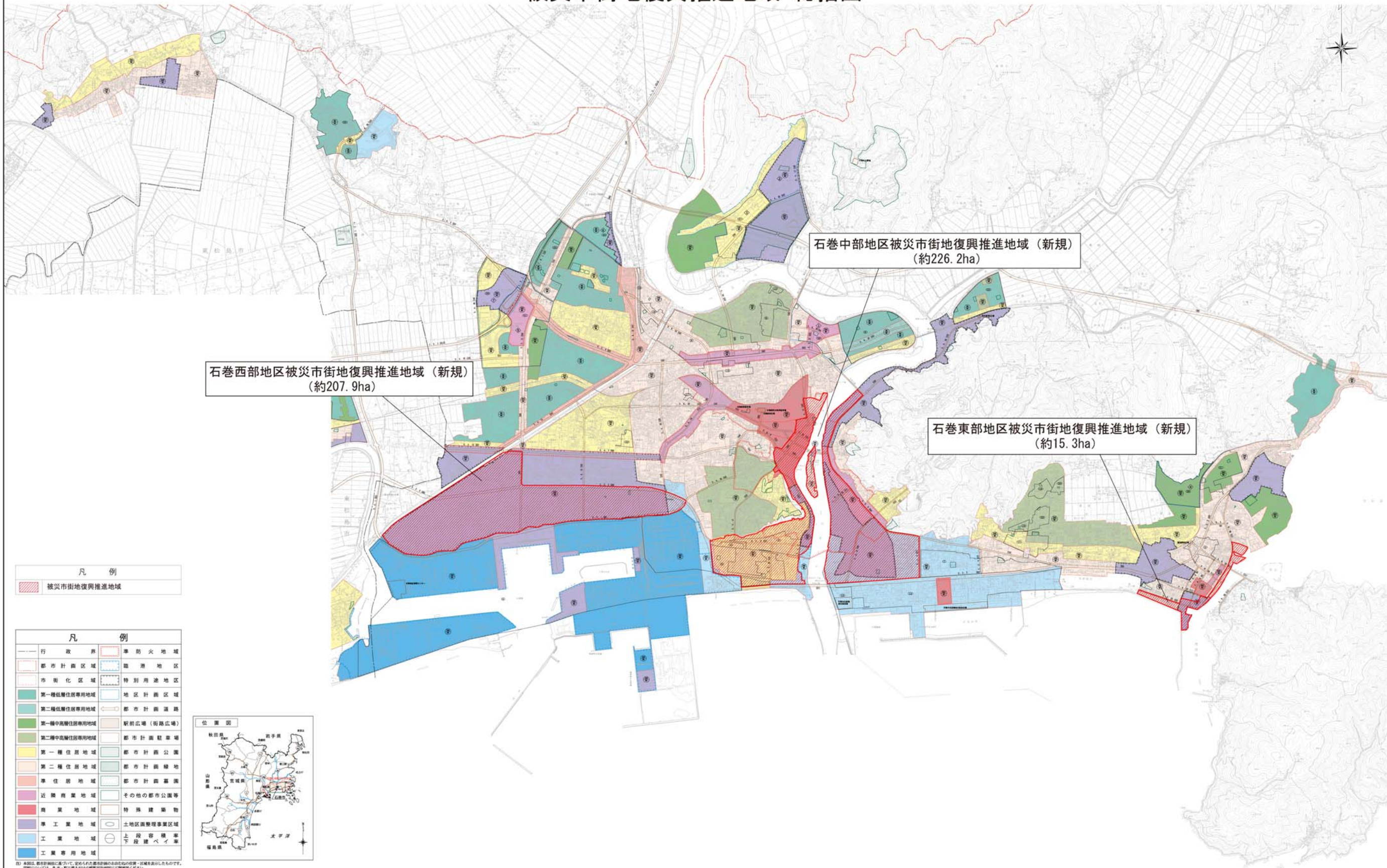


石巻広域都市計画
被災市街地復興推進地域
総括図

石巻広域都市計画
被災市街地復興推進地域 総括図



石巻中部地区被災市街地復興推進地域（新規）
（約226.2ha）

石巻西部地区被災市街地復興推進地域（新規）
（約207.9ha）

石巻東部地区被災市街地復興推進地域（新規）
（約15.3ha）

凡例
被災市街地復興推進地域

凡例	
行政界	準防火地域
都市計画区域	臨海地区
市街化区域	特別用途地区
第一種低層住居専用地域	地区計画区域
第二種低層住居専用地域	都市計画道路
第一種中高層住居専用地域	駅前広場（街路広場）
第二種中高層住居専用地域	都市計画駐車場
第一種住居地域	都市計画公園
第二種住居地域	都市計画緑地
準住居地域	都市計画墓園
近隣商業地域	その他の都市公園等
商業地域	特殊建築物
準工業地域	土地区画整理事業区域
工業地域	上段容積率
工業専用地域	下段容積率



注）本図は、都市計画図に基づいて、定められた都市計画図の自治体の境界・区域を表示したものです。詳細については、各市・町に購入された都市計画図を参照してください。