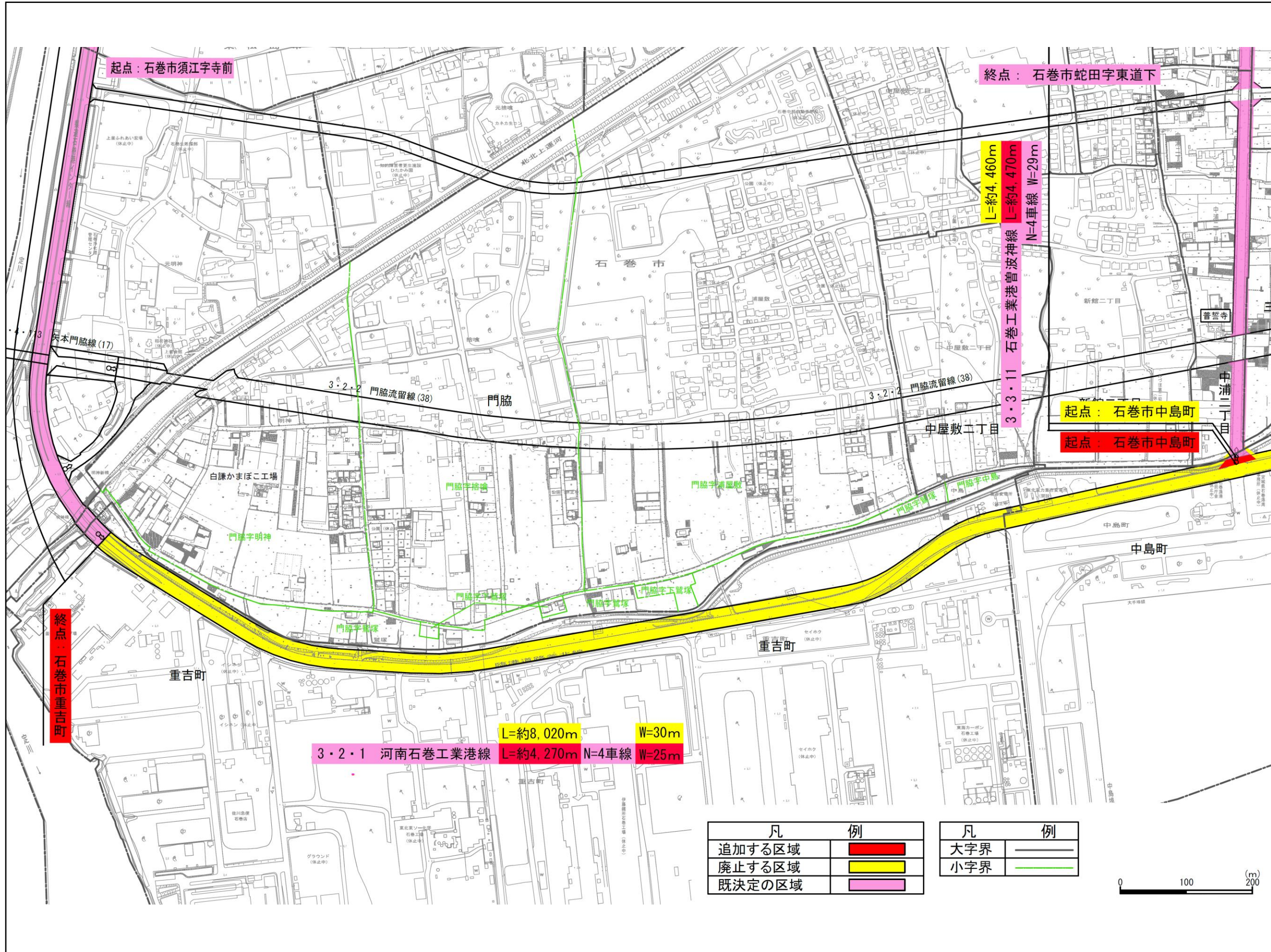
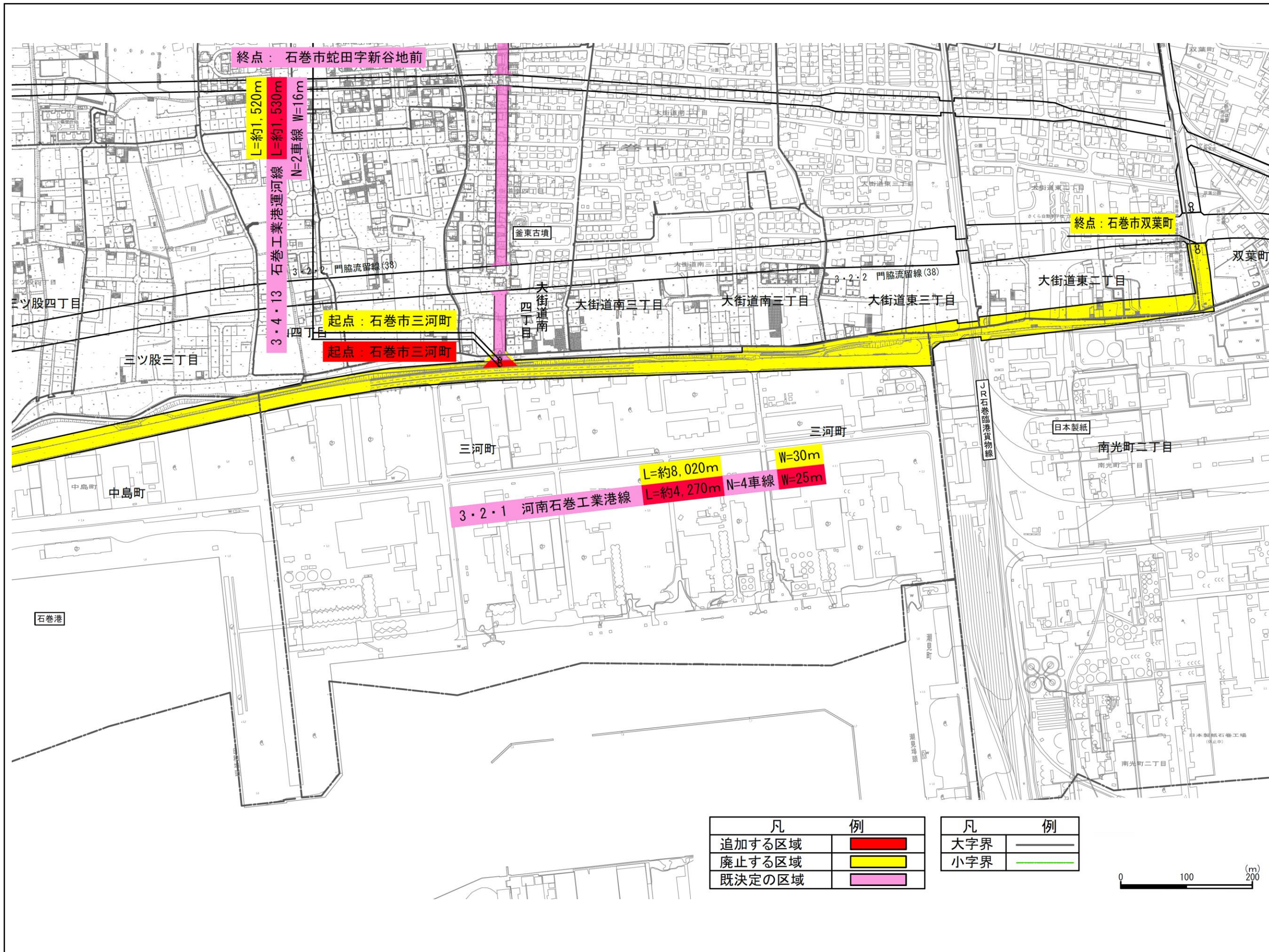


石巻広域都市計画道路の変更（石巻市決定）
 （3・2・1号 河南石巻工業港線ほか2路線） 字界図【1/2】

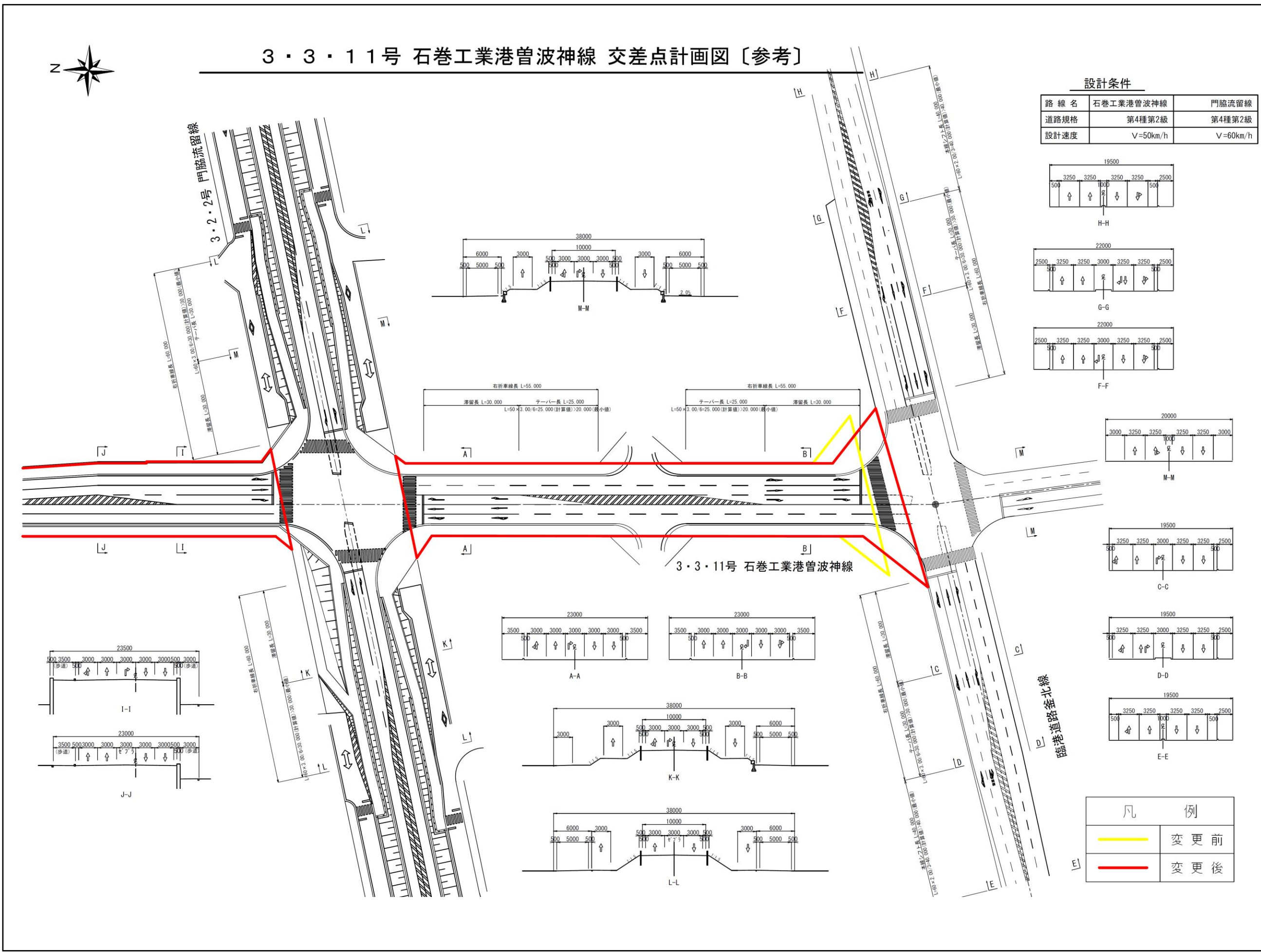


石巻広域都市計画道路の変更（石巻市決定）
 （3・2・1号 河南石巻工業港線ほか2路線） 字界図【2/2】



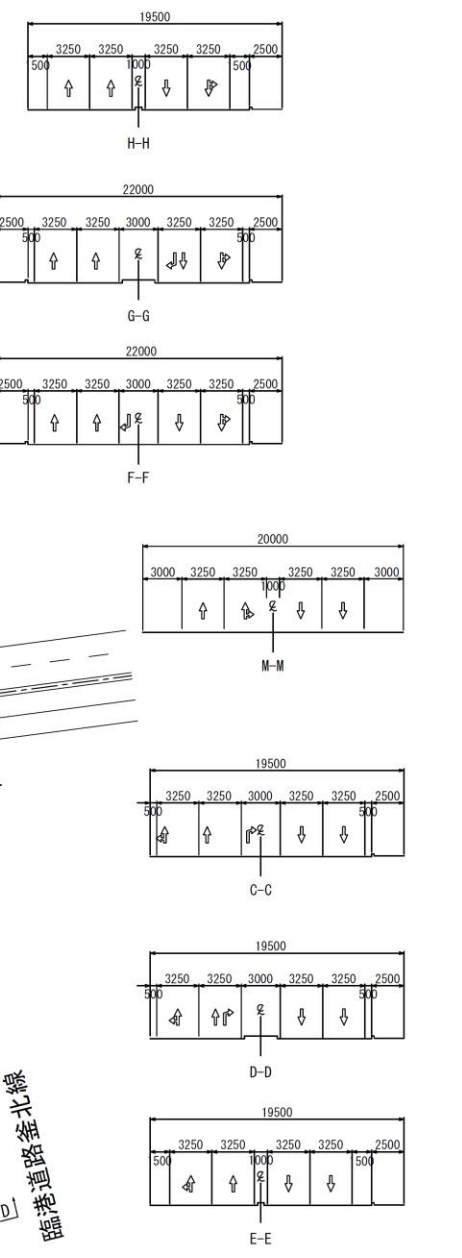
石巻広域都市計画道路の変更（石巻市決定）
 （3・2・1号 河南石巻工業港線ほか2路線）
 交差点計画図【参考】

3・3・11号 石巻工業港曾波神線 交差点計画図〔参考〕



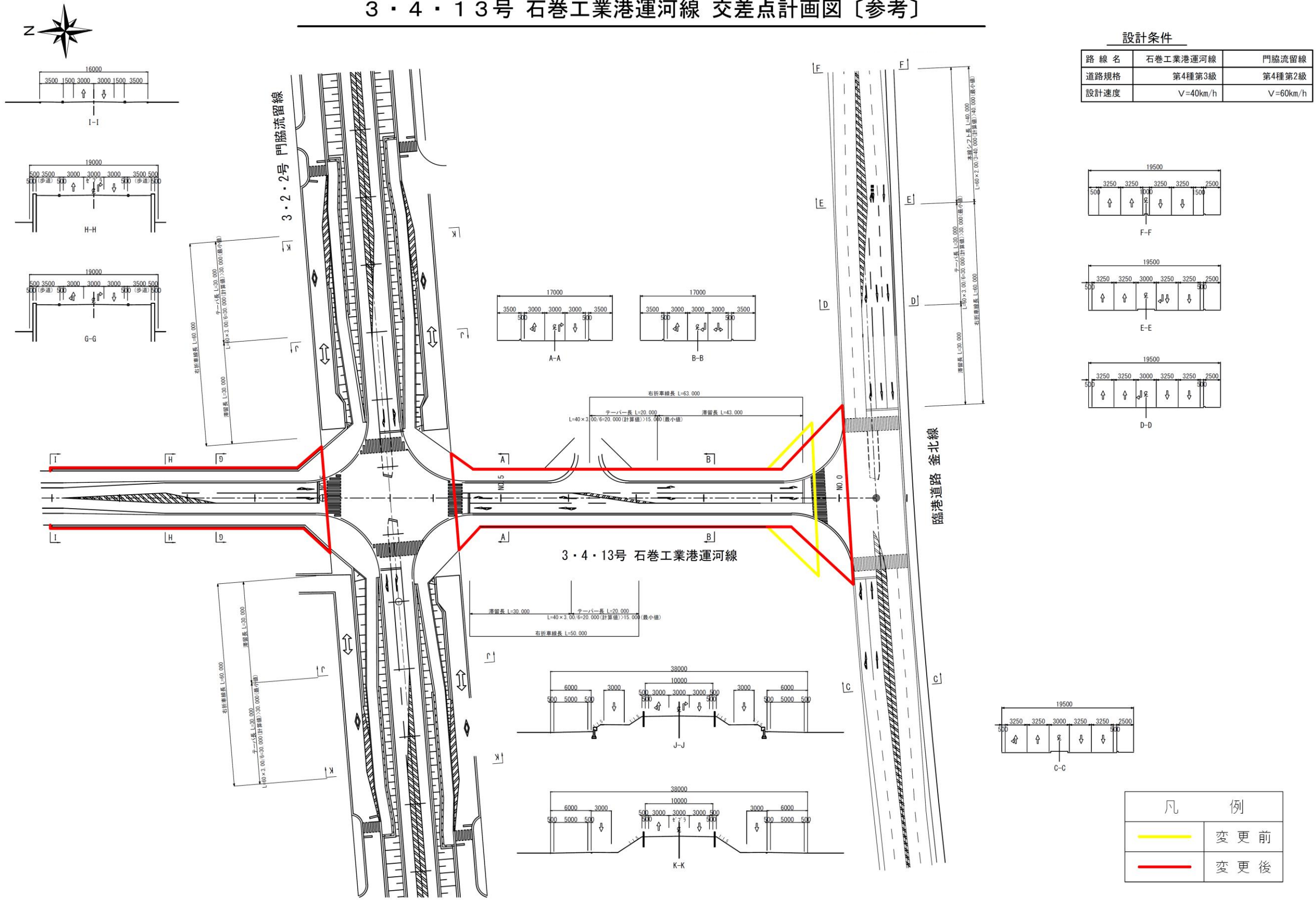
設計条件

路線名	石巻工業港曾波神線	門脇流留線
道路規格	第4種第2級	第4種第2級
設計速度	V=50km/h	V=60km/h



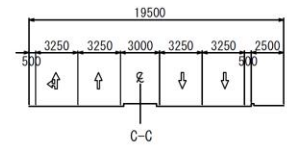
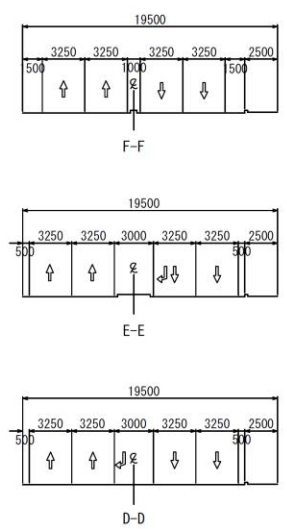
凡	例
	変更前
	変更後

3・4・13号 石巻工業港運河線 交差点計画図〔参考〕



設計条件

路線名	石巻工業港運河線	門脇流留線
道路規格	第4種第3級	第4種第2級
設計速度	V=40km/h	V=60km/h



凡 例

	変更前
	変更後

石巻広域都市計画道路の変更（石巻市決定）
 （3・2・1号 河南石巻工業港線ほか2路線）交差点計画図【参考】

石巻広域都市計画道路の変更（石巻市決定）
（3・2・1号 河南石巻工業港線ほか2路線） 土地利用計画図【参考】

