

第 8 5 号議案

石巻広域都市計画一団地の津波防災拠点市街地形成施設の決定（石巻市決定）

都市計画石巻駅周辺地区一団地の津波防災拠点市街地形成施設を次のように決定する。

名 称		石巻駅周辺地区一団地の津波防災拠点市街地形成施設					
位 置		宮城県石巻市穀町の一部					
面 積		約 3.0ha					
住宅施設、特定業務施設又は公益的施設及び公共施設の位置及び規模	住宅施設	—	備考	—			
	特定業務施設	—		—			
	公益的施設	約 2.1ha		市役所本庁舎、市立病院、防災センター、ささえあいセンターを配置する。			
	公共施設	道 路	種 別	名 称	幅 員	延 長	備 考
			地区補助幹線道路	1号道路	20m	約 103m	—
				2号道路	20m	約 72m	—
		上記のほか、区画道路を配置する。					
	公園及び緑地	種 別	名 称	面 積	備 考		
		公 園	にぎわい交流広場	約 0.12ha	—		
	その他の公共施設	歩行者デッキ 公益的施設を 2 階レベルで接続する。 下水道 石巻市流域関連公共下水道に接続する。 上水道 石巻地方広域水道企業団から給水を受ける。					
小 計		約 0.9ha					
建築物の高さの最高限度 若しくは最低限度		—					
建築物の延べ面積の敷地面積に対する割合の最高限度 若しくは最低限度		40/10 以下					
建築物の建築面積の敷地面積に対する割合の最高限度		8/10 以下					

「区域、公益的施設及び公共施設の位置は計画図表示の通り」

理 由

本地区を含む石巻市中心市街地は、東北地方太平洋沖地震以前から都市機能が高次に集積している地域であることを踏まえ、石巻市震災復興基本計画において「多重防御」による災害に強いまちづくりを掲げ、現位置で再建することとしている。

また、災害発生時から本地区は、市役所を拠点として復旧・復興の中心的役割を担ってきていることと、沿岸部に位置し津波により被災し移転を余儀なくされた市立病院が本地区内に建設されることから、防災施設や医療・福祉施設等を公益施設として定め、これら施設が階上で相互に連携することにより、津波発生時においても防災機能及び医療・福祉機能等が一体的に機能し、維持しうる市街地形成を図るものである。

公共施設については、平時の利便性に資するとともに、津波災害時における避難路や輸送路機能を備えた1号及び2号道路と、防災広場の機能を備えたふれあい広場を公益的施設が機能的に連携するよう配置する。

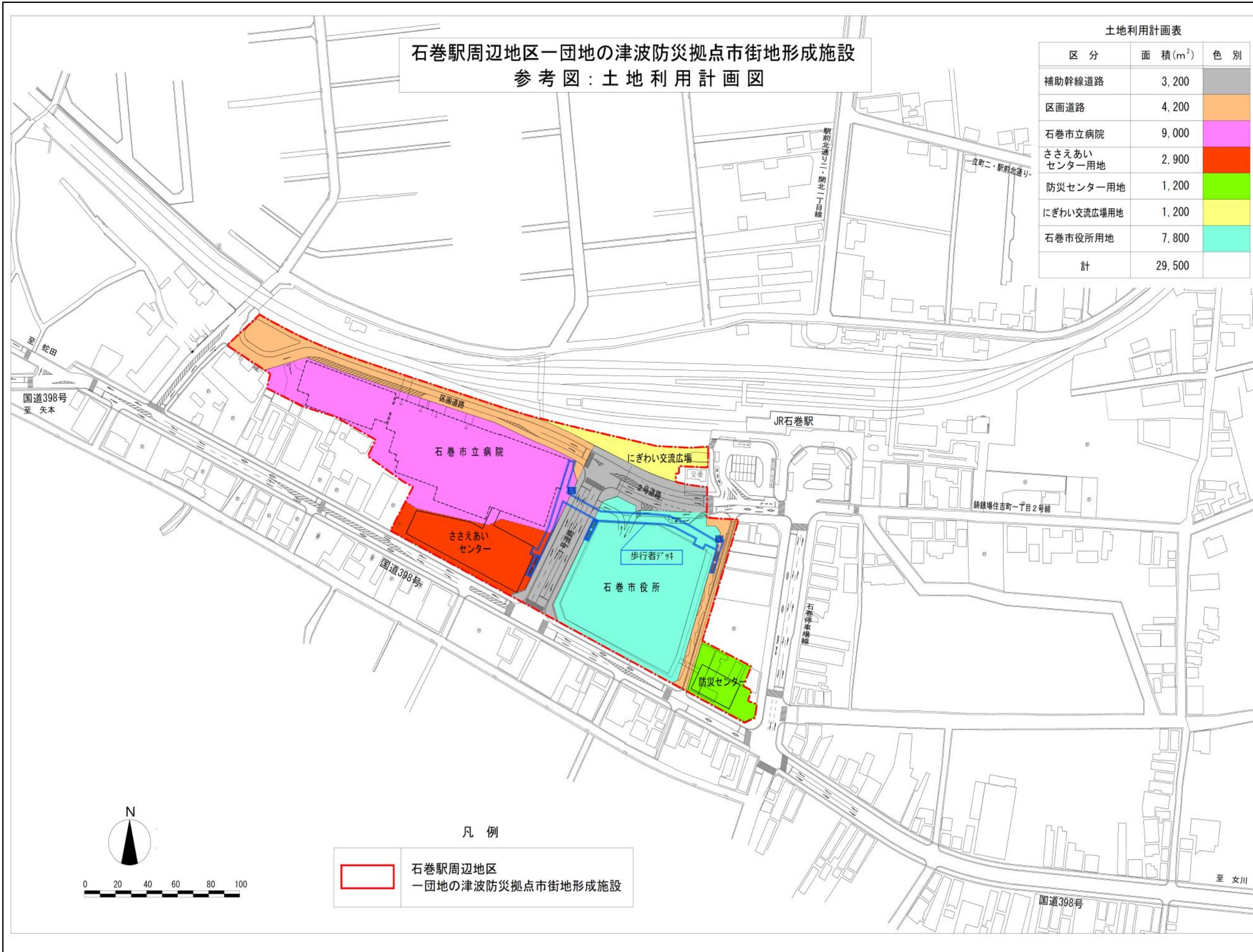
以上のことから、津波発生時の市民の安心・安全を守るため、防災施設や医療・福祉施設等の都市機能を維持する一団地の津波防災拠点市街地形成施設を決定するものである。

字名一覧表

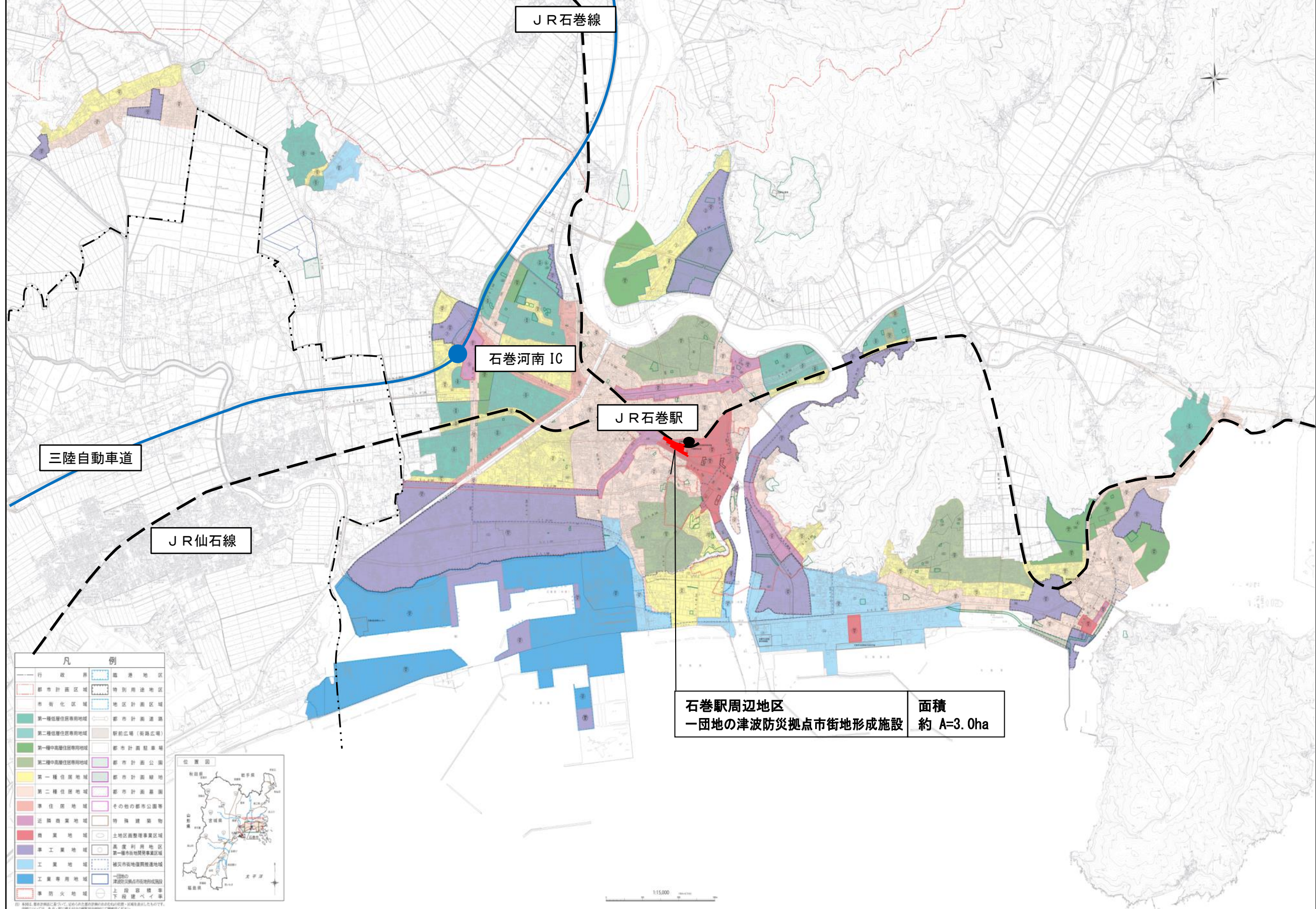
○石巻広域都市計画 石巻駅周辺地区一団地の津波防災拠点市街地形成施設

市町村名	大字名	小字名	全部・一部の別	備考
石 巻 市	穀 町	—	一 部	

石巻広域都市計画一団地の津波防災拠点市街地形成施設の決定（石巻市決定）
石巻駅周辺地区一団地の津波防災拠点市街地形成施設 土地利用計画図【参考】



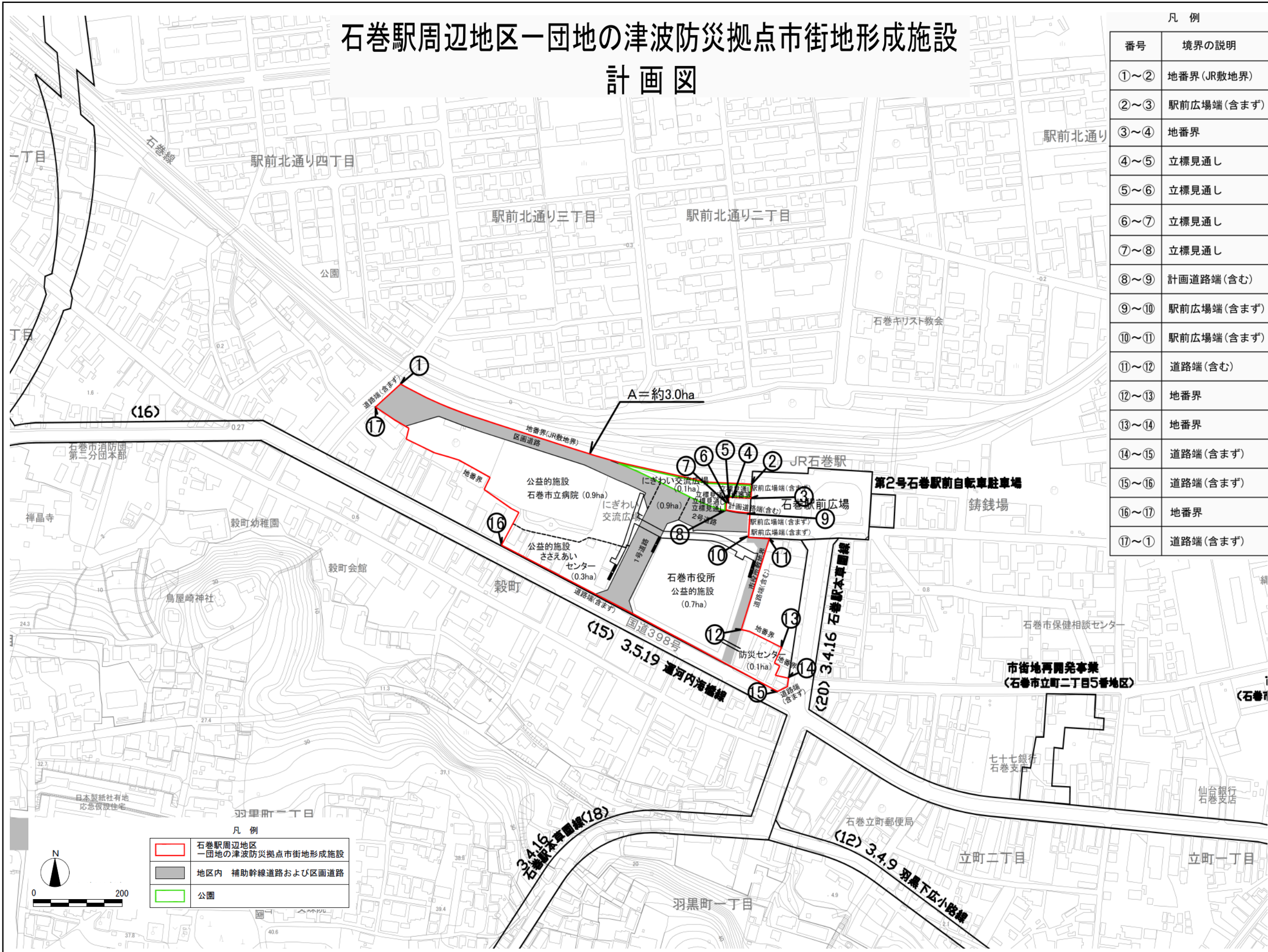
石巻広域都市計画一団地の津波防災拠点市街地形成施設の決定
(石巻市決定)



石巻広域都市計画一団地の津波防災拠点市街地形成施設の決定 (石巻市決定)
石巻駅周辺地区一団地の津波防災拠点市街地形成施設

総括図

石巻駅周辺地区一団地の津波防災拠点市街地形成施設 計画図



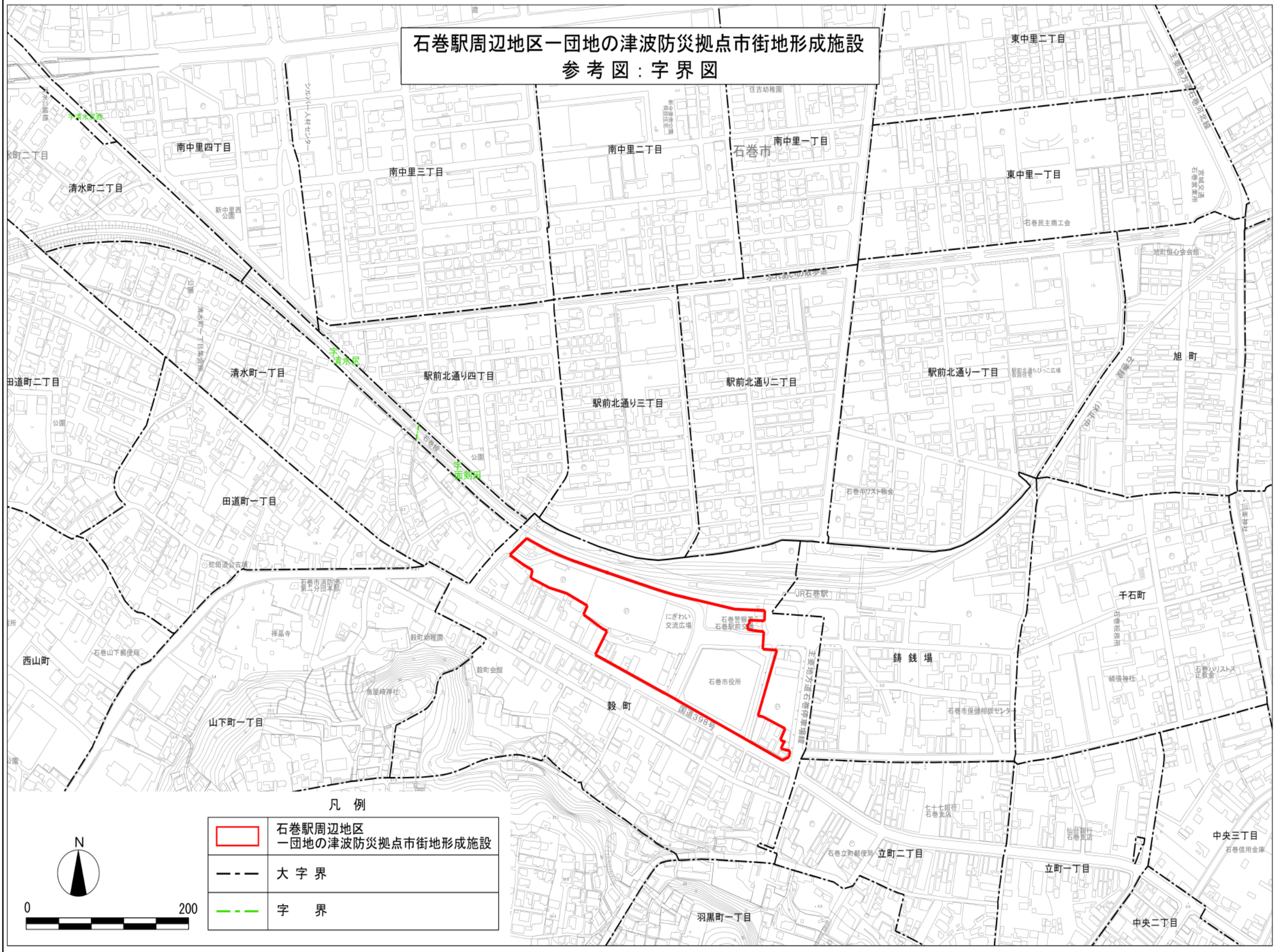
凡例

番号	境界の説明
①～②	地番界 (JR敷地界)
②～③	駅前広場端 (含まず)
③～④	地番界
④～⑤	立標見通し
⑤～⑥	立標見通し
⑥～⑦	立標見通し
⑦～⑧	立標見通し
⑧～⑨	計画道路端 (含む)
⑨～⑩	駅前広場端 (含まず)
⑩～⑪	駅前広場端 (含まず)
⑪～⑫	道路端 (含む)
⑫～⑬	地番界
⑬～⑭	地番界
⑭～⑮	道路端 (含まず)
⑮～⑯	道路端 (含まず)
⑯～⑰	地番界
⑰～①	道路端 (含まず)




石巻広域都市計画一団地の津波防災拠点市街地形成施設の決定 (石巻市決定)
石巻駅周辺地区一団地の津波防災拠点市街地形成施設の計画図

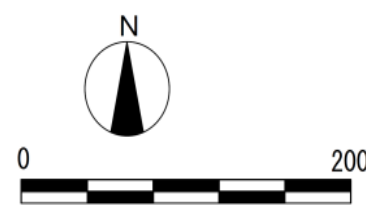
石巻広域都市計画一団地の津波防災拠点市街地形成施設の決定 (石巻市決定)
石巻駅周辺地区一団地の津波防災拠点市街地形成施設 字界図【参考】

石巻駅周辺地区一団地の津波防災拠点市街地形成施設
参考図：字界図



凡例

	石巻駅周辺地区 一団地の津波防災拠点市街地形成施設
	大字界
	字界



石巻広域都市計画一団地の津波防災拠点市街地形成施設の決定（石巻市決定）
石巻駅周辺地区一団地の津波防災拠点市街地形成施設 土地利用計画図【参考】

土地利用計画表

区分	面積(m ²)	色別
補助幹線道路	3,200	灰色
区画道路	4,200	オレンジ
石巻市立病院	9,000	紫
ささえあいセンター用地	2,900	赤
防災センター用地	1,200	緑
にぎわい交流広場用地	1,200	黄
石巻市役所用地	7,800	青
計	29,500	

石巻駅周辺地区一団地の津波防災拠点市街地形成施設
 参考図：土地利用計画図

