

## 第 8 3 号議案

### 石巻広域都市計画準防火地域の変更(石巻市決定)

都市計画準防火地域を次のように変更する。

種 類	面 積	備 考
準防火地域	約235.1ha	変更前 約284.1ha

「位置及び区域は計画図表示のとおり」

#### 理由

準防火地域に指定されている既成市街地において、土地区画整理事業や各種復興事業による基盤整備等により、安全性が高まり火災の危険が防除されることから、本案のとおり準防火地域を変更するものである。

## 石巻広域都市計画準防火地域の変更 都市計画案の理由書

### (新門脇地区)

当地区は、北側は日和山、東側は旧北上川に近接して広がる旧来からの住宅地である。東日本大震災からの生活基盤の再生を目指し、土地区画整理事業が実施されており、道路、公園といった公共施設が計画的に整備されることから、市街地の火災・延焼危険性が低下するため解除する。

また、門脇町三丁目および南浜町一丁目の各一部の区域については、都市計画道路南光門脇線（高盛土道路）の南側となり、災害危険区域のため居住不可でもあることから解除する。

### (湊北地区)

当地区は、旧北上川左岸に位置し、地区の東側を国道398号、西側は旧北上川、南側の一部を防災緑地一号に囲まれている。

東日本大震災からの生活の基盤と働く場の再生を目指し、土地区画整理事業が実施されており、道路、公園といった公共施設が計画的に整備されることから、市街地の火災・延焼危険性が低下するため解除する。

### (湊西地区)

当地区は、旧北上川河口部の左岸に位置し、地区の東側を湊中央線（高盛土道路）の西側端、南側を門脇流留線（高盛土道路）の北側端、西側を旧北上川河川堤防（高盛土堤防）の東側端、北側を緑地7号 防災緑地1号（高盛土防災緑地）の南側端に囲まれている。

東日本大震災を経て、災害危険区域に指定され、産業系の土地利用に適した公共施設整備等を土地区画整理事業により整備されることから、市街地の火災・延焼危険性が低下するため解除する。

### (八幡町一丁目の一部)

当地区は、旧北上川左岸に位置している。地区の北側を整備予定の都市計画道路、西側は旧北上川に囲まれている。地区内に河川堤防や都市計画道路が整備される。

河川堤防や都市計画道路の復興事業や、また地区内の公共施設も整っていることから、市街地の火災・延焼危険性が低下するため解除する。

(八幡町二丁目の一部)

当地区は、旧北上川左岸に位置している。地区の東側を国道398号、西側は旧北上川に囲まれている。地区内に河川堤防や都市計画道路が整備される。

河川堤防や都市計画道路の復興事業により、市街地の火災・延焼危険性が低下するため解除する。

準防火地域面積増減内訳表

種 類	増加面積	減少面積	備 考
準防火地域	－ ha	49.0ha	-49.0ha

準防火地域面積新旧対照表

種 類	変 更 前	変 更 後	備 考
準防火地域	約 284.1ha	約 235.1ha	減 49.0ha

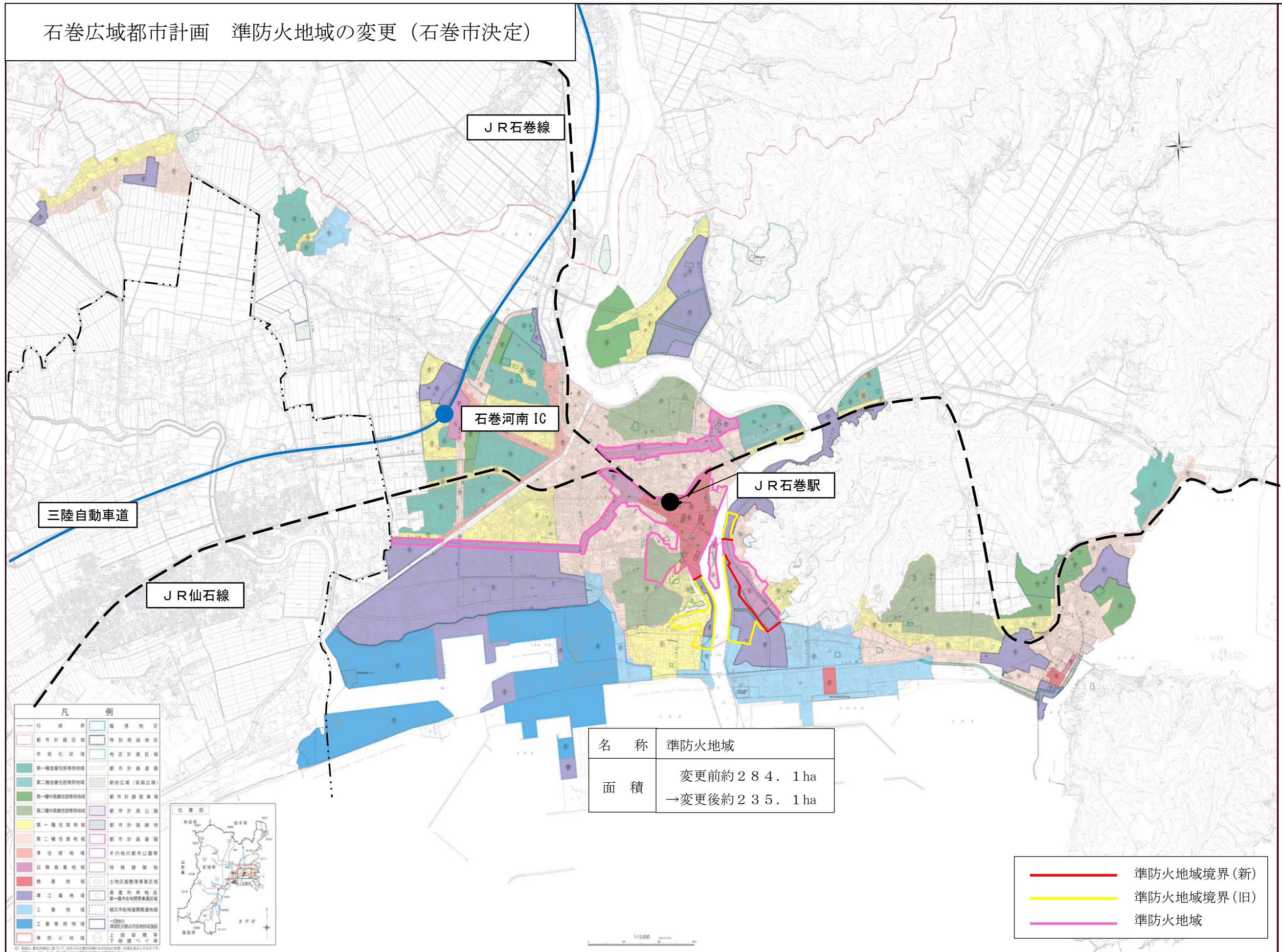
## 字 名 一 覧 表

準防火地域を変更する区域

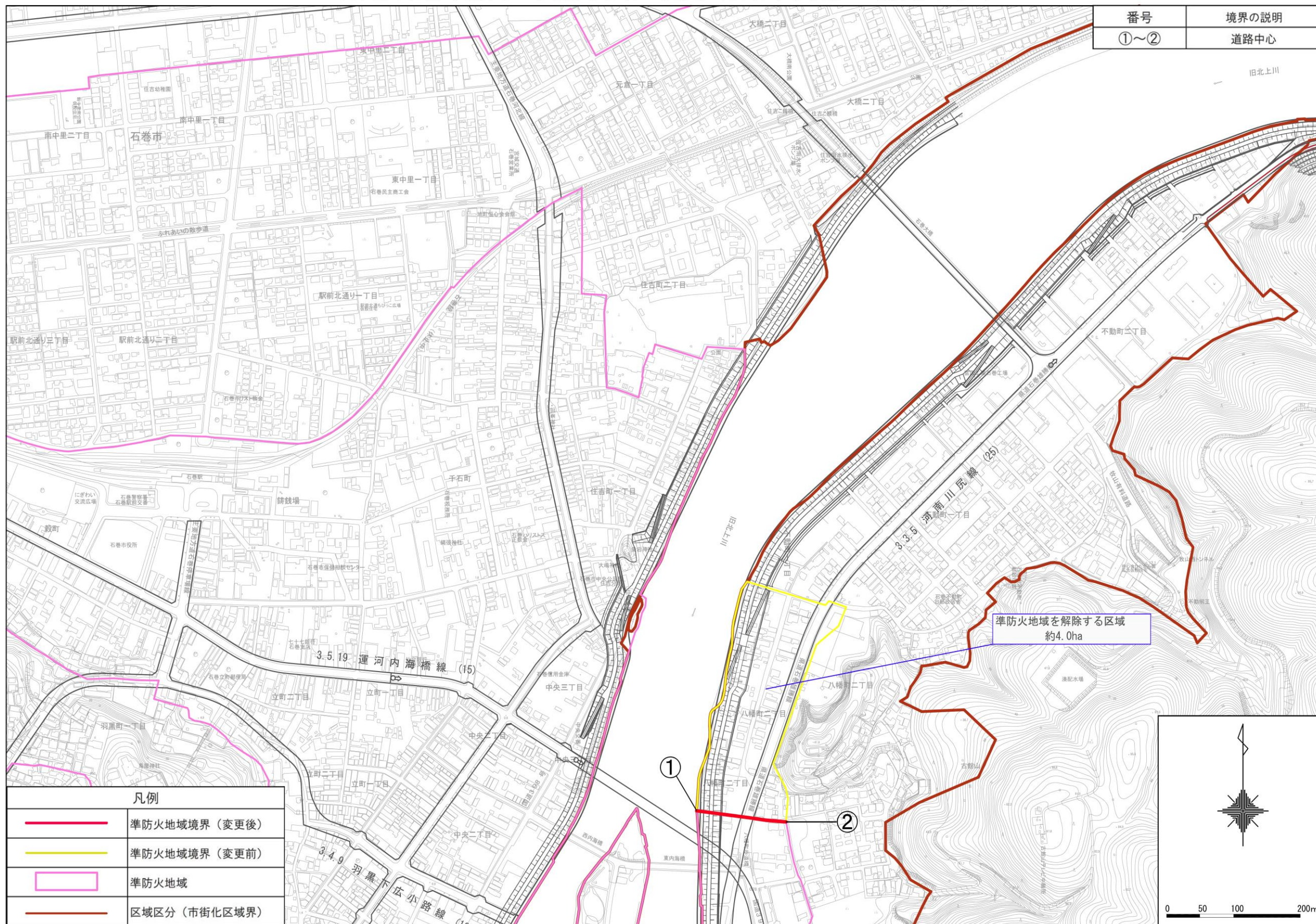
区 分	市町村名	大 字 名	字 名	全部・一部の別
準防火地域を解除する区域	石巻市	門脇町二丁目	—	全部
	石巻市	門脇町三丁目	—	一部
	石巻市	門脇町四丁目	—	一部
	石巻市	湊町一丁目	—	一部
	石巻市	湊町二丁目	—	一部
	石巻市	湊町三丁目	—	一部
	石巻市	湊町四丁目	—	一部
	石巻市	湊	御所裏	一部
	石巻市	川口町一丁目	—	一部
	石巻市	川口町二丁目	—	一部
	石巻市	川口町三丁目	—	一部
	石巻市	大門町一丁目	—	一部
	石巻市	南浜町一丁目	—	一部
	石巻市	八幡町一丁目	—	一部
	石巻市	八幡町二丁目	—	一部
	石巻市	不動町一丁目	—	一部

石巻広域都市計画準防火地域の変更 (石巻市決定)

総括図

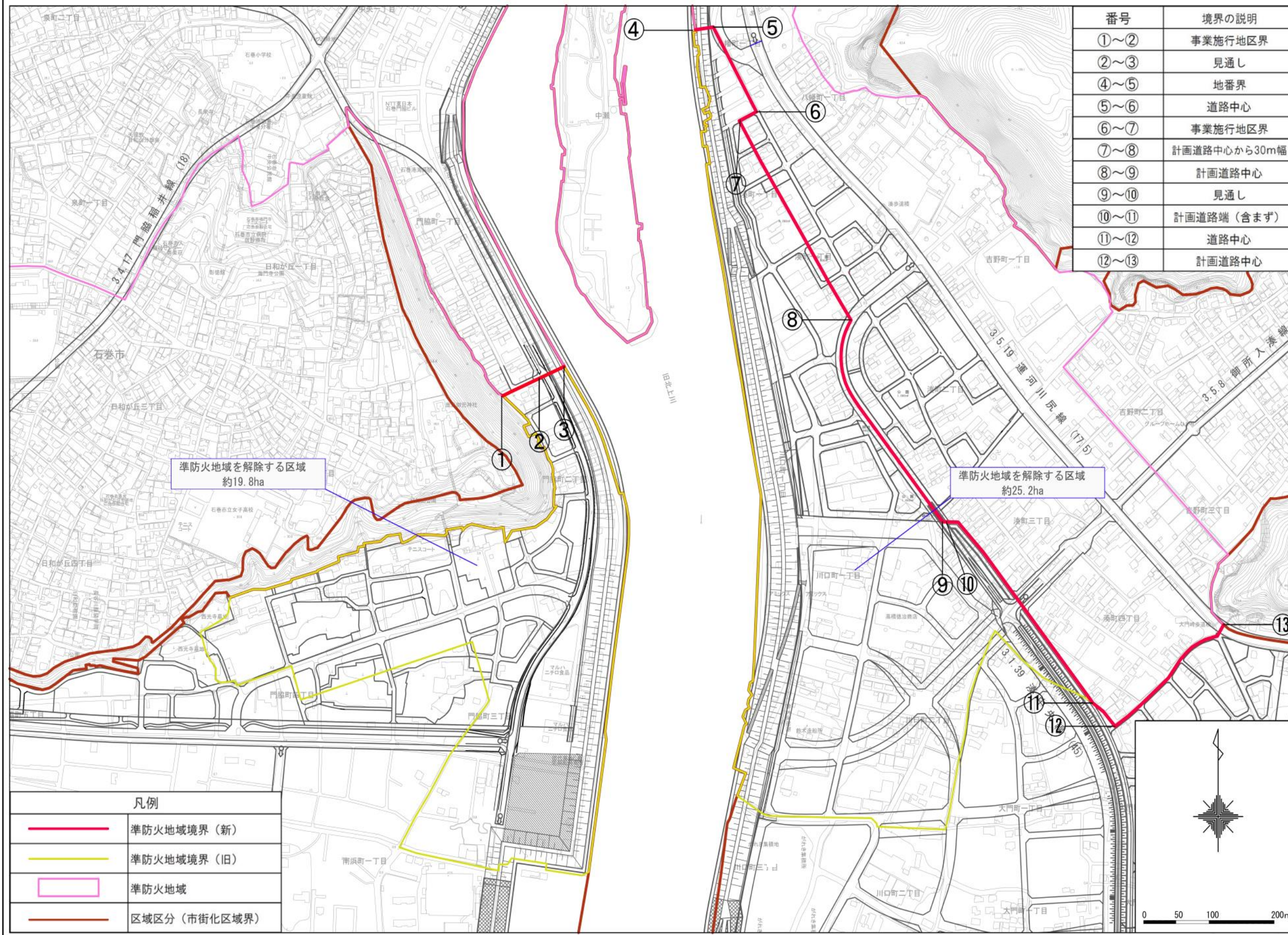


石巻広域都市計画 準防火地域の変更（石巻市決定） 計画図（1）



石巻広域都市計画準防火地域の変更（石巻市決定）  
計画図（1/2）

石巻広域都市計画 準防火地域の変更（石巻市決定） 計画図（2）



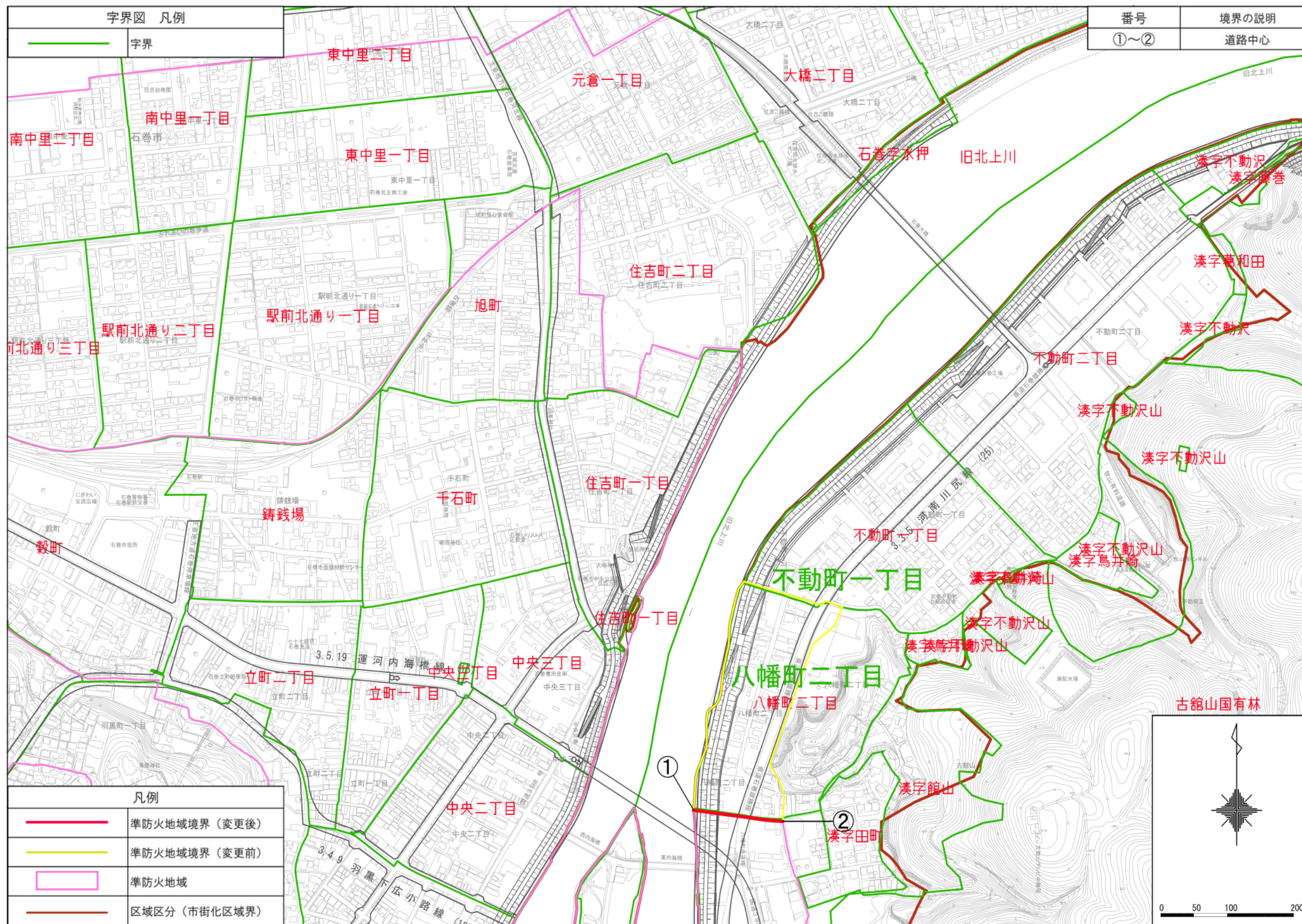
番号	境界の説明
①～②	事業施行地区界
②～③	見通し
④～⑤	地番界
⑤～⑥	道路中心
⑥～⑦	事業施行地区界
⑦～⑧	計画道路中心から30m幅
⑧～⑨	計画道路中心
⑨～⑩	見通し
⑩～⑪	計画道路端（含まず）
⑪～⑫	道路中心
⑫～⑬	計画道路中心

凡例	
	準防火地域境界（新）
	準防火地域境界（旧）
	準防火地域
	区域区分（市街区区域界）

石巻広域都市計画準防火地域の変更（石巻市決定）  
計画図（2/2）

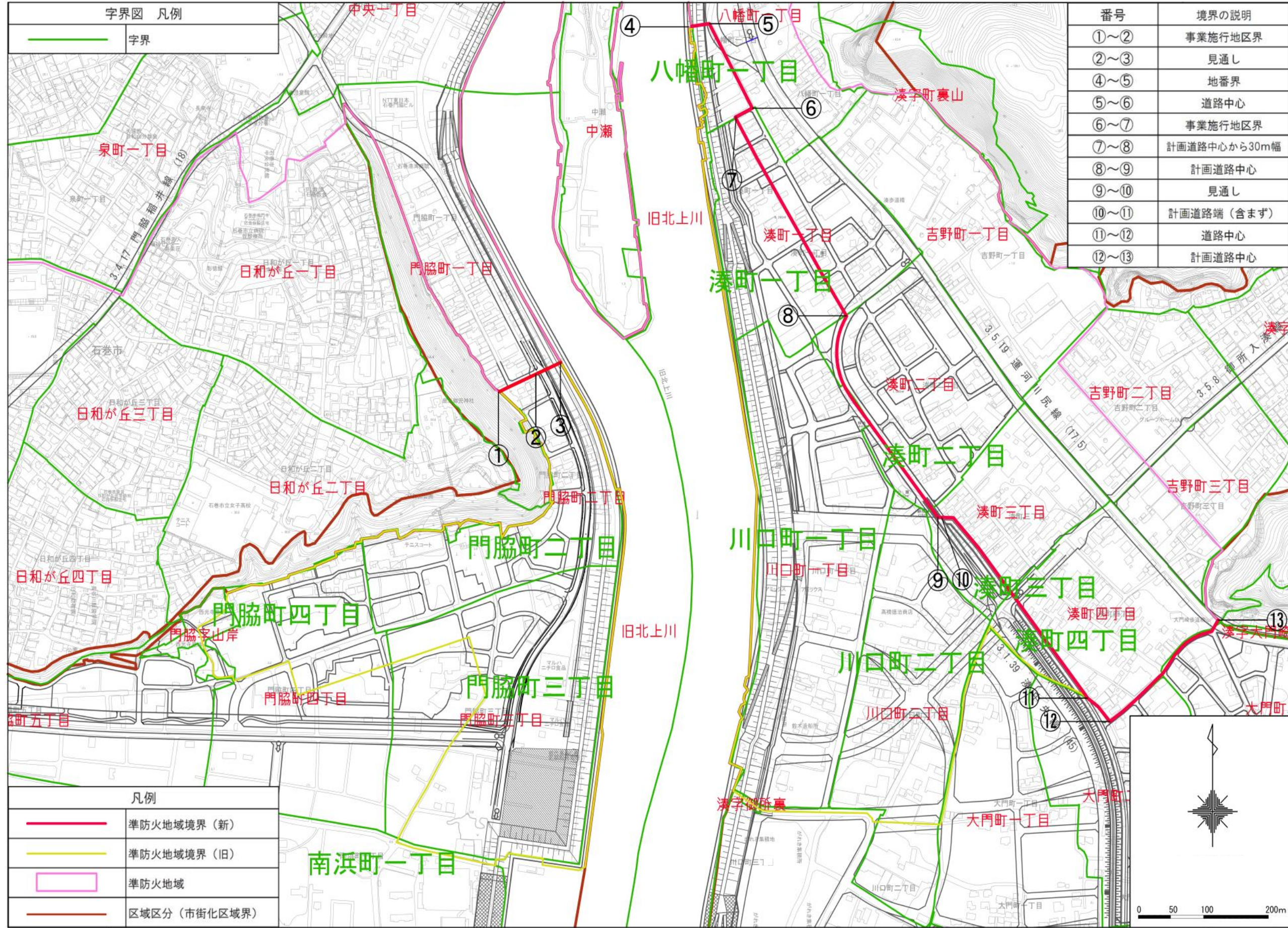


石巻広域都市計画 準防火地域の変更（石巻市決定） 字界図（1）



石巻広域都市計画準防火地域の変更（石巻市決定）  
 字界図（1／2）【参考】

石巻広域都市計画 準防火地域の変更（石巻市決定） 字界図（2）



石巻広域都市計画準防火地域の変更（石巻市決定）  
 字界図（2／2）【参考】