

第78号議案

石巻広域都市計画及び河北都市計画下水道の変更 (石巻市決定)

都市計画石巻市東部流域関連公共下水道「2.排水区域」を次のように変更し、同流域関連公共下水道「4.その他施設」中湊排水ポンプ場及び万石浦排水ポンプ場を次のように変更し、同流域関連公共下水道「4.その他施設」に流留第一排水ポンプ場ほか2施設を次のように追加する。

2. 排水区域

- (2) 雨水 「排水区域は総括図表示のとおり」
(備考) 面積 約 921 ha (約 892 ha)

4. その他の施設

内 訳	位 置	備考
湊排水ポンプ場	石巻市湊字須賀松及び川口町三丁目	雨水 約 4,100㎡ (変更)
万石浦排水ポンプ場	石巻市塩富町二丁目	雨水 約 2,800㎡ (変更)
流留第一排水ポンプ場	石巻市流留字家の前地先	雨水 約 1,700㎡ (追加)
流留第二排水ポンプ場及び 流留雨水調整池	石巻市渡波字鳥ノ巣、字中三勺	雨水 約 1,700㎡ (追加)
渡波排水ポンプ場	石巻市幸町	雨水 約 5,200㎡ (追加)

理 由

東日本大震災により被災した地域の復興として、石巻市新渡波地区被災市街地復興土地区画整理事業及び石巻市新渡波西地区被災市街地復興土地区画整理事業により、新たな市街地の総合的な整備を行い、ならびに石巻市東部流域関連公共下水道事業計画の見直しにより、効率的な下水道整備を図るため、都市計画下水道を変更するものである。

石巻広域都市計画及び河北都市計画下水道の変更 (石巻市決定)

都市計画石巻市東部流域関連公共下水道「2.排水区域」を次のように変更し、同流域関連公共下水道「4.その他施設」中湊排水ポンプ場及び万石浦排水ポンプ場を次のように変更し、同流域関連公共下水道「4.その他施設」に流留第一排水ポンプ場ほか2施設を次のように追加する。

1. 下水道の名称 石巻市東部流域関連公共下水道

2. 排水区域

(1) 汚水 「排水区域は総括図表示のとおり」
 (備考) 面積 約 1,060 ha (約 1,060 ha)
 内訳 石巻地区 約 956 ha (約 956 ha)
 河北地区 約 104 ha (約 104 ha)

(2) 雨水 「排水区域は総括図表示のとおり」
 (備考) 面積 約 921 ha (約 892 ha)
 内訳 石巻地区 約 921 ha (約 892 ha)

3. 下水管渠

決定する下水管渠なし

4. その他の施設

内 訳	位 置	備考	
湊排水ポンプ場	(石巻市湊字須賀松及び川口町三丁目) 石巻市湊字須賀松及び川口町三丁目	(雨水 約 7,100㎡) 雨水 約 4,100㎡	変 更
万石浦排水ポンプ場	(石巻市流留字七勺) 石巻市塩富町二丁目	(雨水 約 4,100㎡) 雨水 約 2,800㎡	
鹿妻排水ポンプ場	石巻市魚町三丁目	雨水 約 10,300㎡	変 更 無 し
井内排水ポンプ場	石巻市大瓜字井内及び字新田	雨水 約 3,500㎡	
南境排水ポンプ場	石巻市南境字大塚	雨水 約 4,500㎡	
() 流留第一排水ポンプ場	() 石巻市流留字家の前地先	() 雨水 約 1,700㎡	追 加
() 流留第二排水ポンプ場及び 流留雨水調整池	() 石巻市渡波字鳥ノ巣、字中三勺	() 雨水 約 1,700㎡	
() 渡波排水ポンプ場	() 石巻市幸町	() 雨水 約 5,200㎡	

理 由

東日本大震災により被災した地域の復興として、石巻市新渡波地区被災市街地復興土地
 区画整理事業及び石巻市新渡波西地区被災市街地復興土地区画整理事業により、新たな市
 街地の総合的な整備を行うこととしていること、ならびに石巻市東部流域関連公共下水道
 事業計画の見直しにより、効率的な下水道整備を図るため、都市計画下水道を変更するも
 のである。

今回都市計画を変更する区域

2. 排水区域

(2) 雨水

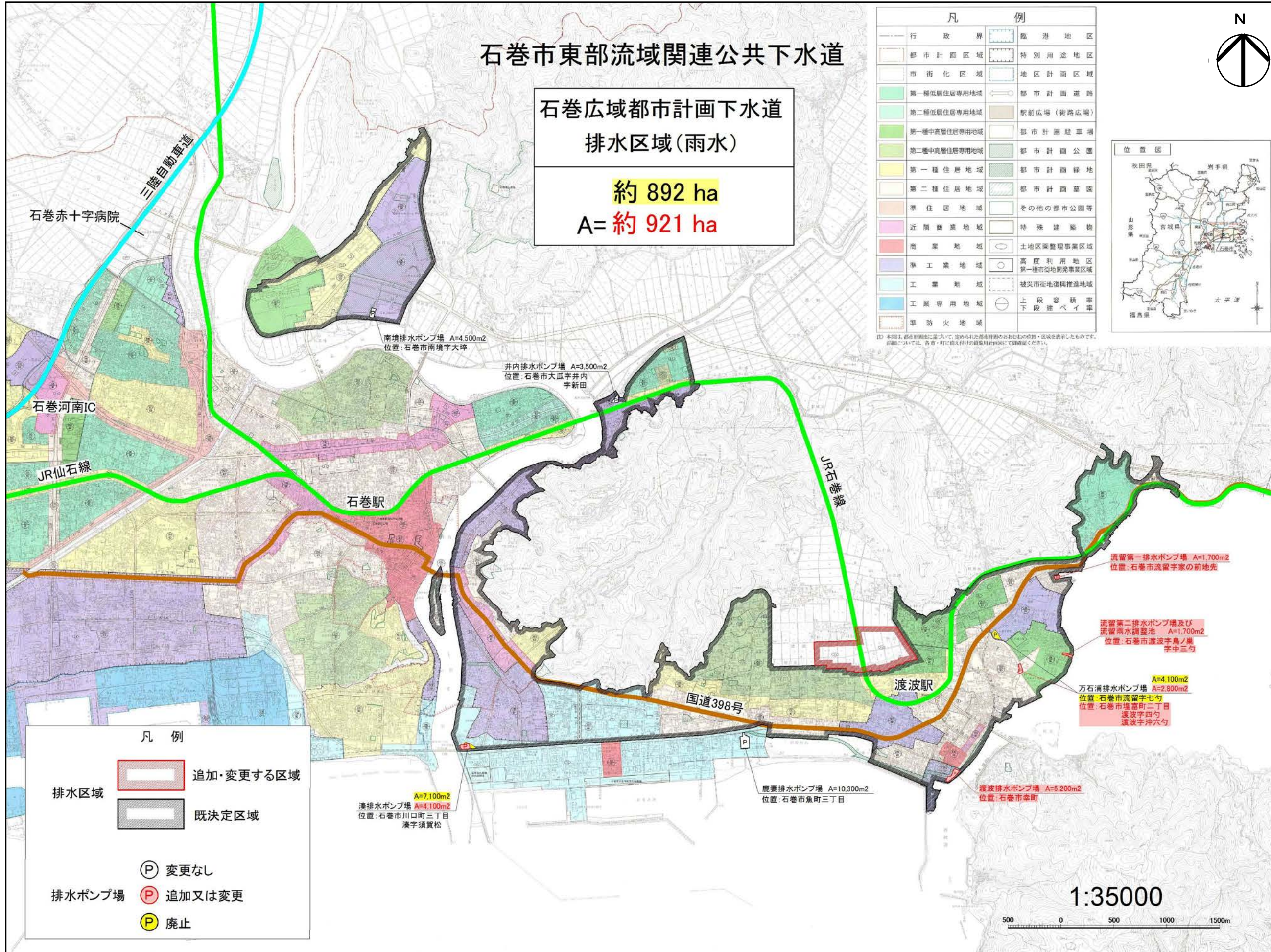
追加する区域			
市町村名	大字（及び大字扱い）	小 字	
いしのまきし 石巻市	わたのは 渡波	みょうじんまえ 明神前	きたおおぬま 北大沼
	わたのは 渡波	おきのまつい 沖の松井	しんぬま 新沼

4. その他の施設

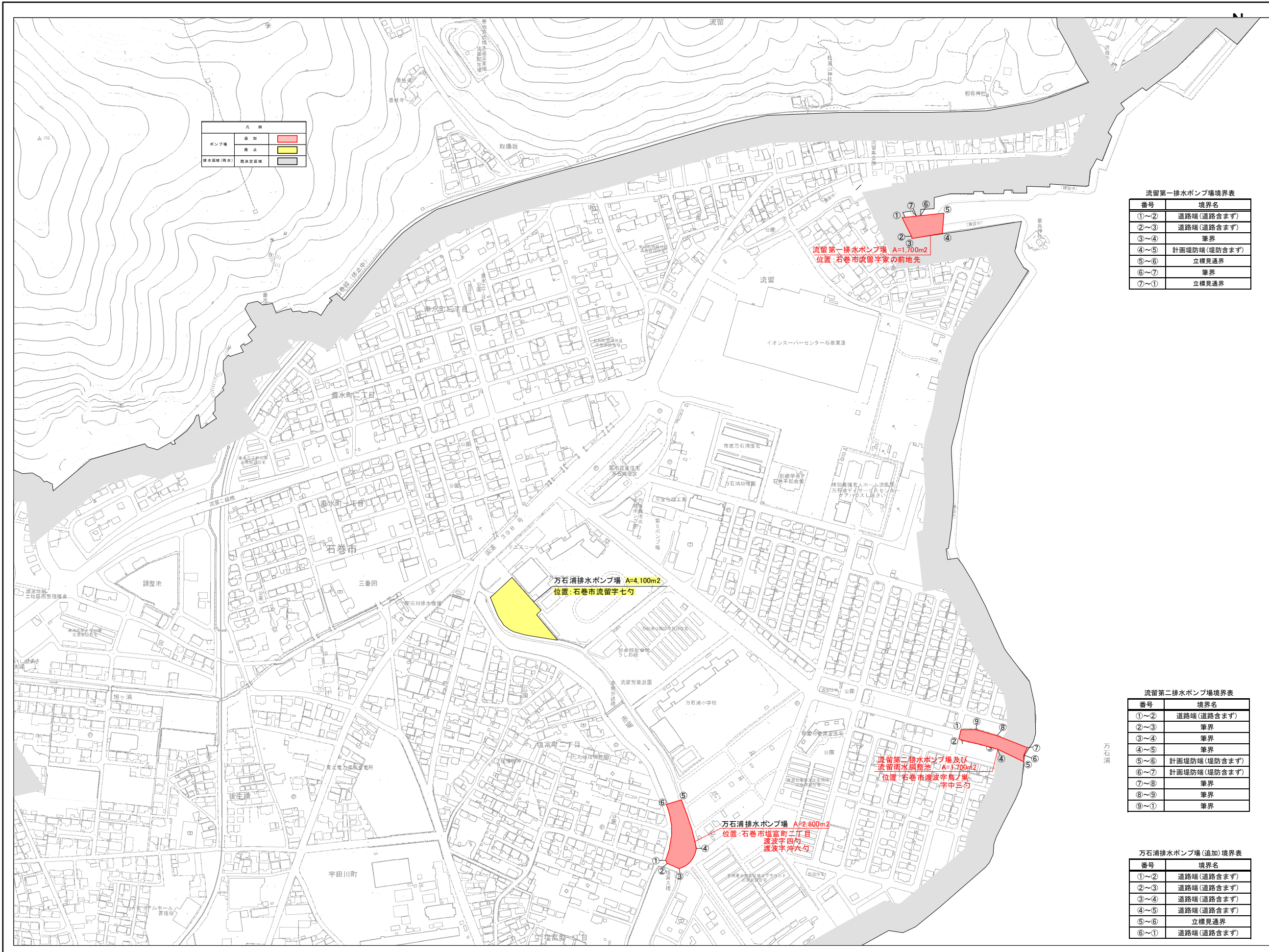
廃止する施設			
内 訳	区 分	大字（及び大字扱い）	小字
湊 排水ポンプ場 (雨水)	各一部の区域	かわぐちちょうさんちょうめ 川口町三丁目	
	各一部の区域	みなと 湊	すかまつ 須賀松
万石浦排水ポンプ場 (雨水)	各一部の区域	ながる 流留	しちく 七勺

追加する施設			
内 訳	区 分	大字（及び大字扱い）	小字
湊 排水ポンプ場 (雨水)	各一部の区域	かわぐちちょうさんちょうめ 川口町三丁目	
	各一部の区域	みなと 湊	すかまつ 須賀松
万石浦排水ポンプ場 (雨水)	各一部の区域	しおとみちょうにちょうめ 塩富町二丁目	
	各一部の区域	わたのは 渡波	よんく、おきろつく 四勺、沖六勺
流留第一排水ポンプ場 (雨水)		ながる 流留	いえのまえ ちさき 家の前 地先
流留第二排水ポンプ場 (雨水)	各一部の区域	わたのは 渡波	とりのす、なかさんく 鳥ノ巣、中三勺
渡波排水ポンプ場 (雨水)	各一部の区域	さいわいちょう 幸町	

石巻広域都市計画及び河北都市計画下水道の変更（石巻市決定）
 （石巻市東部流域関連公共下水道の変更）
 総括図



石巻広域都市計画及び河北都市計画下水道の変更（石巻市決定）
 （石巻市東部流域関連公共下水道の変更）
 計 画 図



凡 例	
ポンプ場	追加
排水区域(雨水)	変更区域

流留第一排水ポンプ場境界表

番号	境界名
①～②	道路端(道路含まず)
②～③	道路端(道路含まず)
③～④	筆界
④～⑤	計画堤防端(堤防含まず)
⑤～⑥	立見通界
⑥～⑦	筆界
⑦～①	立見通界

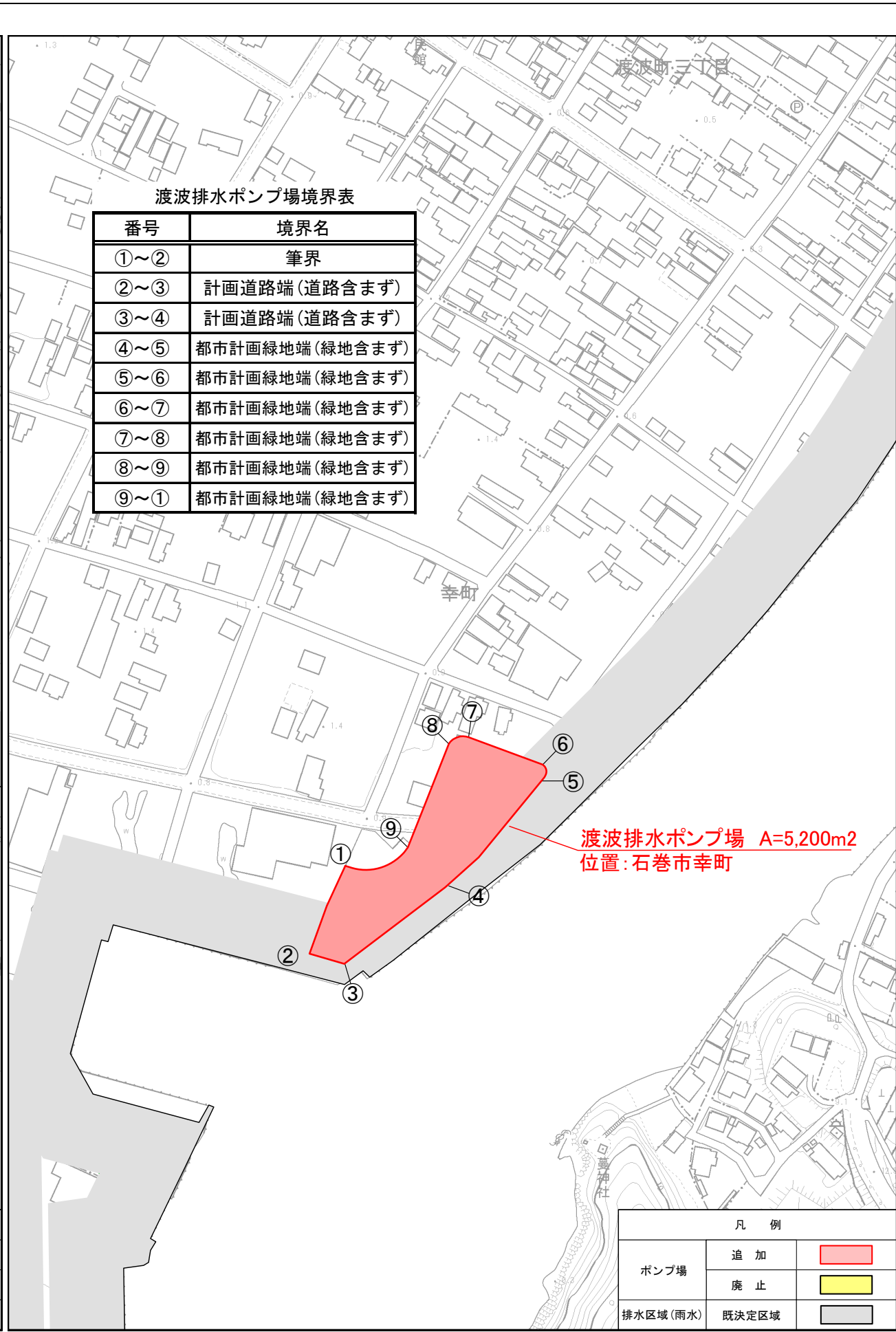
流留第二排水ポンプ場境界表

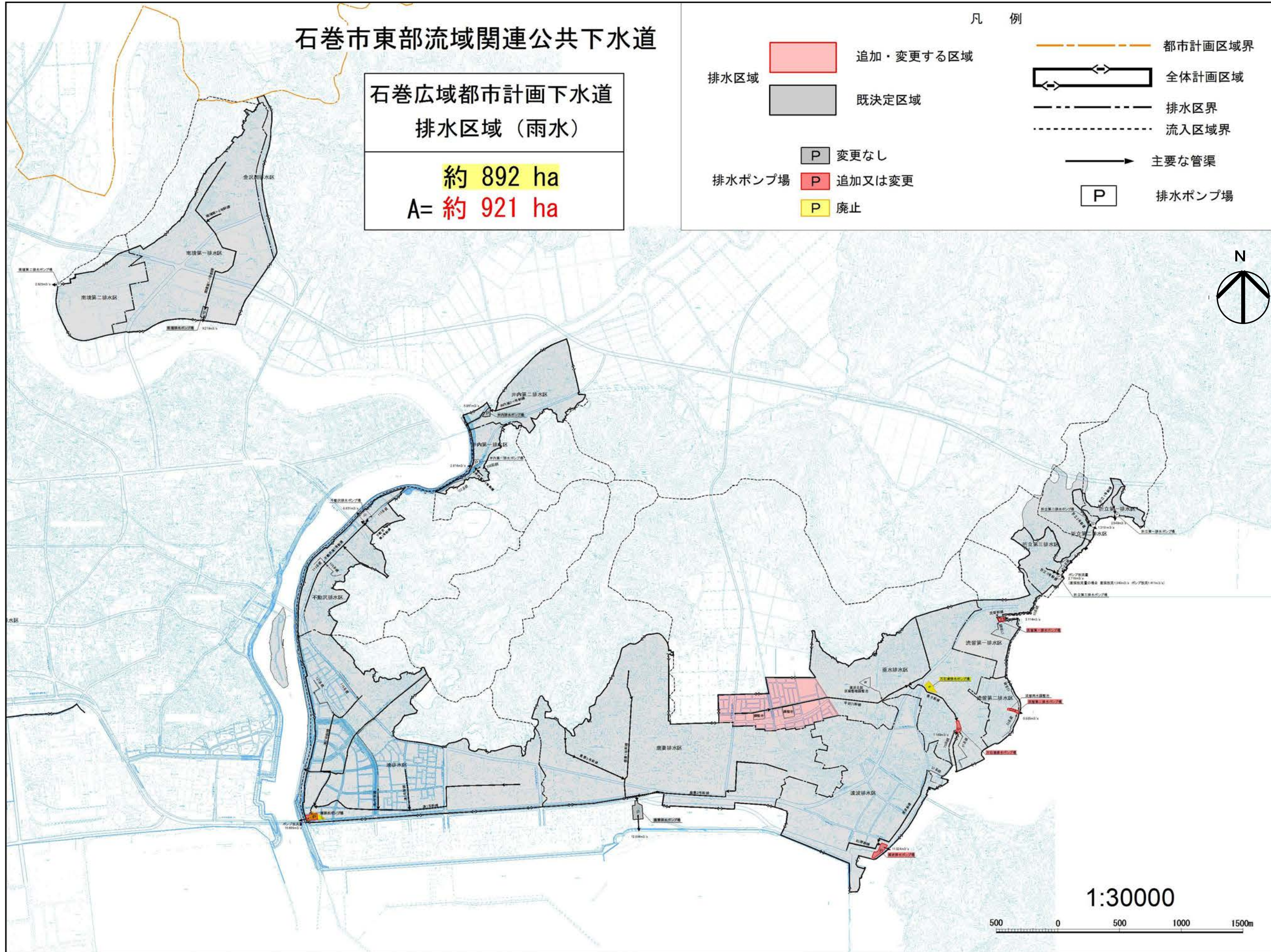
番号	境界名
①～②	道路端(道路含まず)
②～③	筆界
③～④	筆界
④～⑤	筆界
⑤～⑥	計画堤防端(堤防含まず)
⑥～⑦	計画堤防端(堤防含まず)
⑦～⑧	筆界
⑧～⑨	筆界
⑨～①	筆界

万石浦排水ポンプ場(追加)境界表

番号	境界名
①～②	道路端(道路含まず)
②～③	道路端(道路含まず)
③～④	道路端(道路含まず)
④～⑤	道路端(道路含まず)
⑤～⑥	立見通界
⑥～①	道路端(道路含まず)

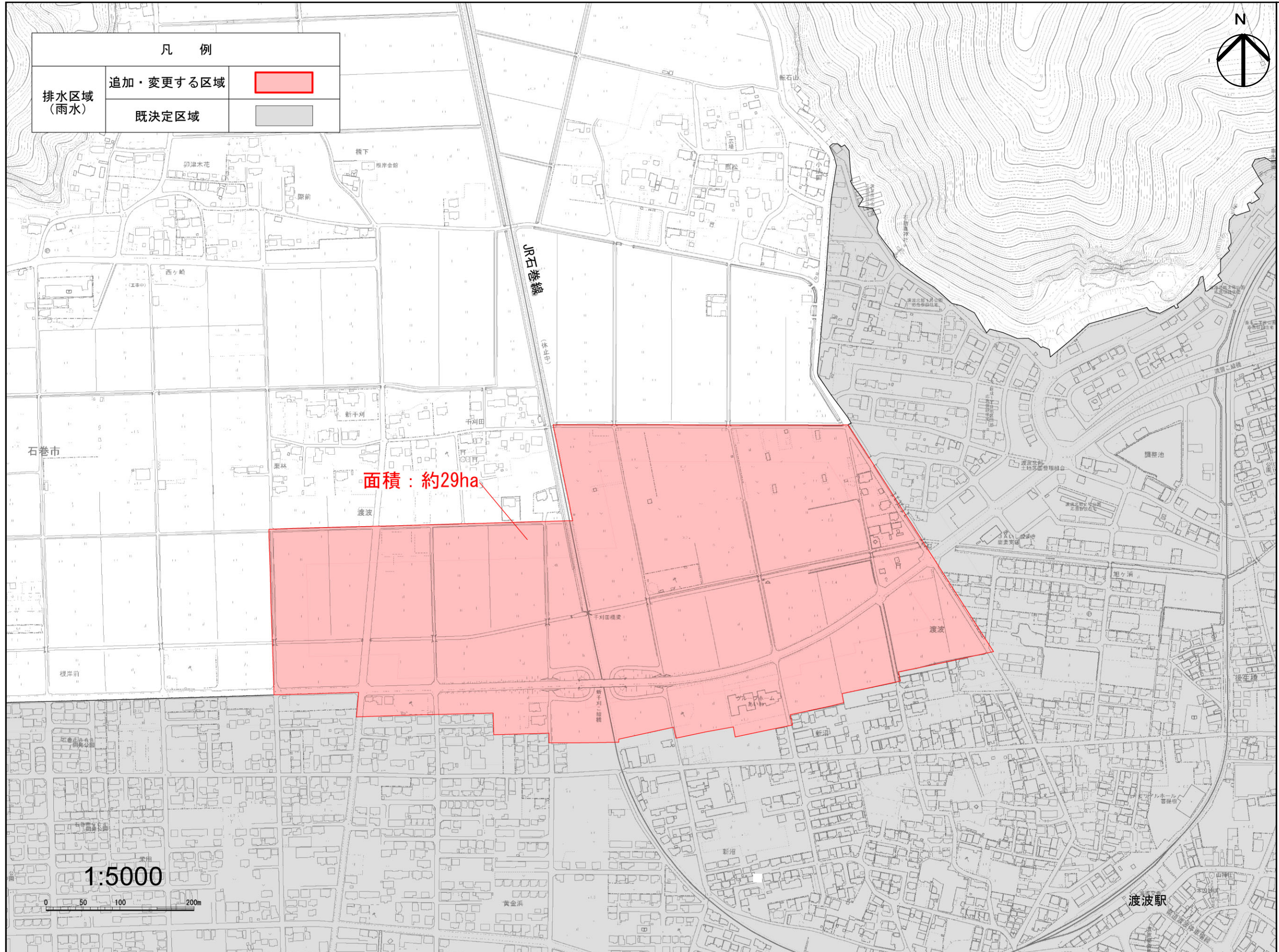
石巻広域都市計画及び河北都市計画下水道の変更（石巻市決定）
 （石巻市東部流域関連公共下水道の変更）
 計画図





石巻広域都市計画及び河北都市計画下水道の変更（石巻市決定）
（石巻市東部流域関連公共下水道の変更）一般図【参考】

石巻広域都市計画及び河北都市計画下水道の変更（石巻市決定）
（石巻市東部流域関連公共下水道の変更）計画図【参考】



石巻広域都市計画及び河北都市計画下水道の変更（石巻市決定）
 （石巻市東部流域関連公共下水道の変更）字界図【参考】

