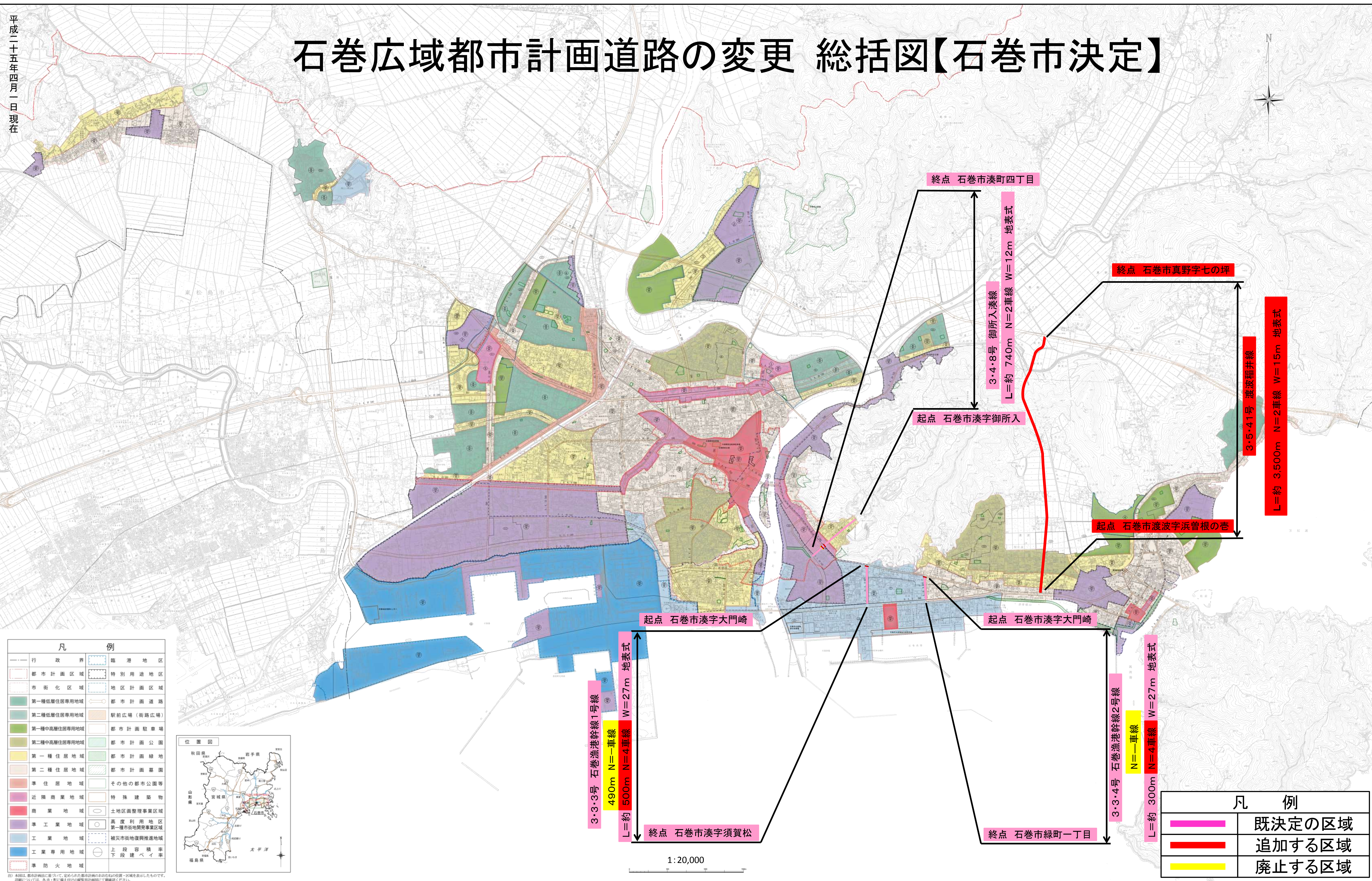
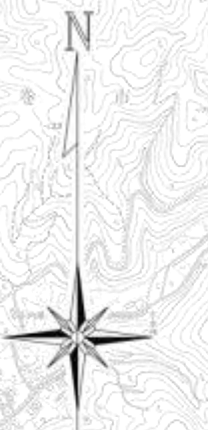


石巻広域都市計画道路の変更 総括図【石巻市決定】



凡 例	
行政界	臨港地区
都市計画区域	特別用途地区
市街化区域	地区計画区域
第一種低層住居専用地域	都市計画道路
第二種低層住居専用地域	駅前広場(街路広場)
第一種中高層住居専用地域	都市計画駐車場
第二種中高層住居専用地域	都市計画公園
第一種住居地域	都市計画緑地
第二種住居地域	都市計画墓園
準住居地域	その他の都市公園等
近隣商業地域	特殊建築物
商業地域	土地区画整理事業区域
準工業地域	高度利用地区
工業地域	第一種市街地開発事業区域
工業専用地域	被災市街地復興推進地域
準防火地域	上段容積率
	下段建ぺい率



3・3・3号 石巻漁港幹線1号線
 490m N=1車線 W=27m 地表式
 L=約 500m N=4車線

3・4・8号 御所入湊線
 L=約 740m N=2車線 W=12m 地表式

3・5・4号 渡波福井線
 L=約 3,500m N=2車線 W=15m 地表式

3・3・4号 石巻漁港幹線2号線
 N=1車線 W=27m 地表式
 L=約 300m N=4車線

凡 例	
	既決定の区域
	追加する区域
	廃止する区域

1:20,000

注) 本図は、都市計画図に基づいて、定められた都市計画のおおむねの位置・区域を表示したものです。詳細については、各市・町に備え付けの閲覧用計画図にてご確認ください。