

片寄 涼太「朝日のように、夢を見て」

MusicVideo 石巻市ロケ地マップ



朝
日
の
よ
う
に
、
夢
を
見
て



歌唱：片寄涼太
作詞：片寄涼太、和田昌哉
作曲：和田昌哉、福澤修
監督・撮影・編集：須左啓太郎

石巻市観光政策課Instagram
ロケ地の詳細はこちらから▶

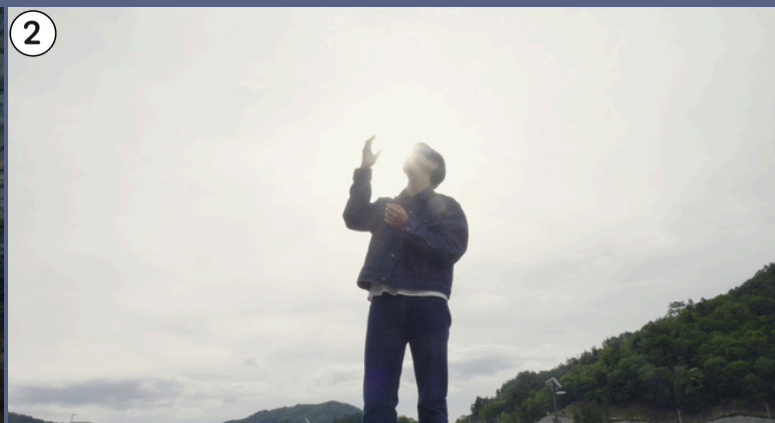


発行元：石巻市観光政策課 0225-95-1111



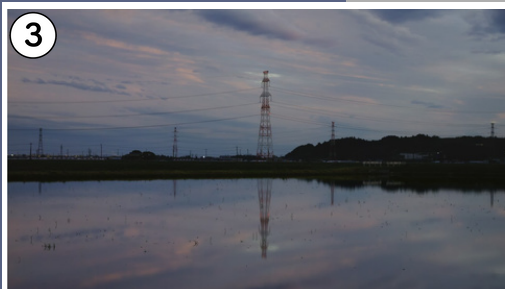
海岸線の美術館

震災後、高さ最大10mの巨大防潮堤に壁画を描いて街全体を美術館に変えていくアートプロジェクト・建築です。



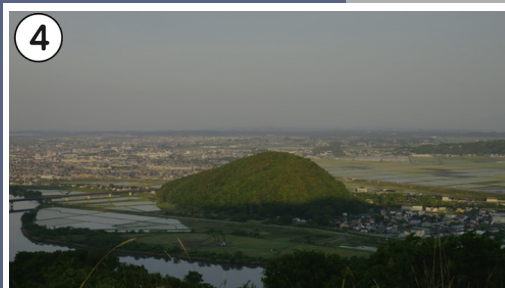
雄勝漁港

海岸線は入り組んでおり、大小様々な湾や入り江が形成されています。この地形が、漁業に適した環境を提供しています。



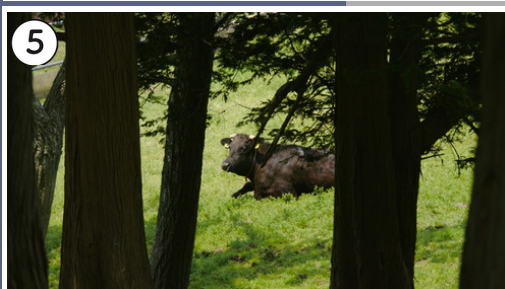
佳景山駅～鹿又駅

河南地区は、本市の西部に位置し、広大な美しい田園が広がる地区です。



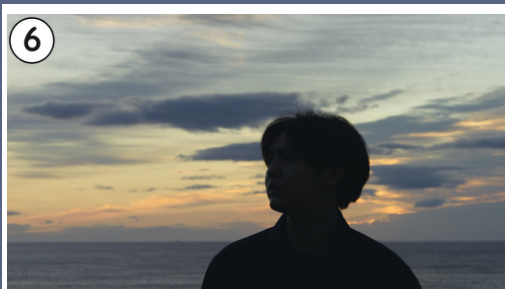
トヤケ森山

通称：馬っ子山で親しまれ標高174m、市内を360度一望できる絶景スポットです。



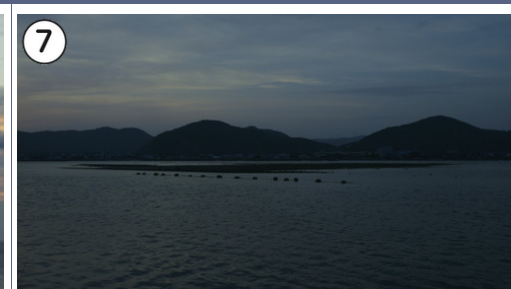
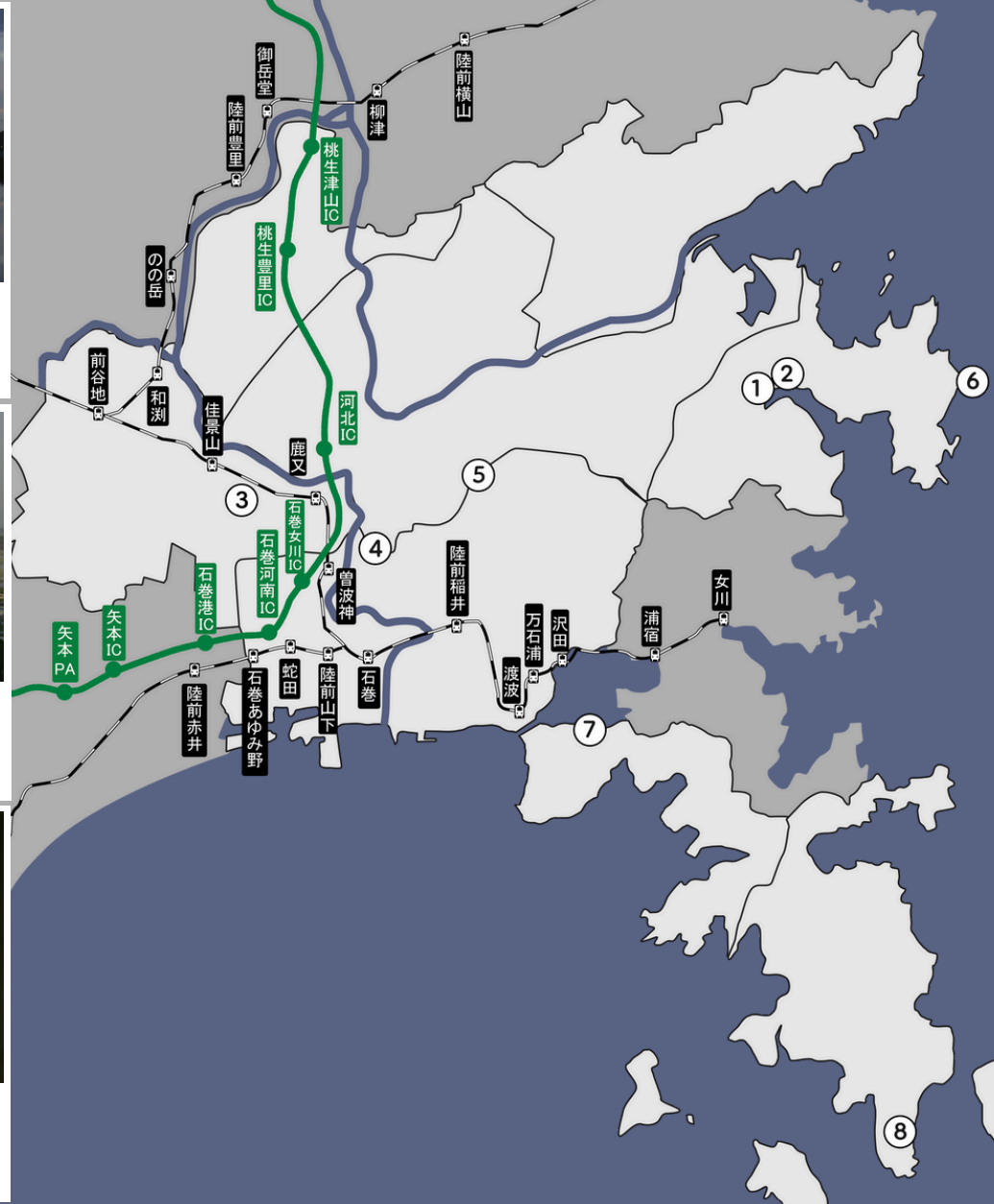
上品山

山々を結ぶ全長20kmのハイキングコースが整備され、上品山牧場もあります。



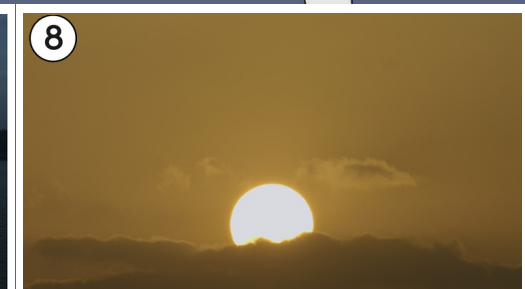
大須崎灯台

2018年宮城県内初の「恋する灯台」に認定。恋人たちの憩いの場となっています。



万石浦

古くから和歌に詠まれている場所で、夕方には夕日が反射し、辺り一帯がオレンジ色に包まれる癒しスポットです。



御番所公園

展望棟があり、牡鹿半島の全景、金華山など、牡鹿半島随一の眺望が楽しめます。