

石 卷

石卷市观光指南手册



Welcome to Ishinomaki Station
 歡迎來到石卷站

이시노마키역에 오신 것을 환영합니다

ようこそ石巻駅へ



アレキ
 石巻市住吉町 1-8-2

欢迎光临石卷 大海、
 漫画与美食之街



漫画城的线路

从 JR 仙台あおば通与石巻站的仙石线，其列车车身上印刷着在石之森作品里登场的角色。只有周末与节假日时，敬请欣赏石巻站仙石线会播放专属的发车音乐。



每周星期日

Aoba-dori
 あおば通 (10:25出发) → 石巻 (11:48到达)

※到达石巻站时，有发行【乘车纪念证书】
 ※列车运行时间可能因情况而发生变更

石巻站 电话：0225-95-5080





这里有万画家石之森章太郎（代表作《假面骑士》、《机器人 009》等）的主题漫画美术馆。珍贵的原画自不必说，馆内还有充分还原了石之森漫画世界的立体场景展示，精彩的节目表演，以及原创动漫放映等等一系列活动，请您在漫画的世界里尽情游览。您可免费观看漫画工坊里的 6,000 册漫画和 300 本录像。

工作室参观活动：每天均开放



©石森宣传
©石森宣传・东映 Manbow
©石森宣传/城市建设まんぼう

漫画・动漫工作室



一起来体验漫画家的世界吧！

问讯处

石之森万画馆

MAP P50-G5
石卷市中瀬2-7
电话：0225-96-5055
<http://www.mangattan.jp/manga/>
开馆 9:00~18:00 (12月~2月17:00)
休息日 3~11月 第三个星期二
12~2月 每周星期二

交通工具
从JR石卷站走路12分
三陆自动车道
距离石卷河南高速公路出口，约15分钟
※请使用かわまち立体停车场。



宣传手册在
市内各处
均有发放

石卷漫画街道

石卷站至石之森万画馆间，约有1km的路程是漫画街道。
在寻找漫画人物的同时，尽享散步的乐趣吧！



每天中午12点
机关时钟
自动装置运行！！

机关时钟

出发！

石卷站

波本&健太(邮筒 上)

机器人003

石卷市政府

假面骑士V3

机器人001・005

机器人008

机器人004

石卷小木偶

七十七银行

机器人007

鬼面骑士

机器人006

石卷市
RAITSU
儿童中心らいつ

假面骑士1号

住吉公园

机器人009

林屋和服店第三代店主林贵俊的工作室及专卖店。不同于传统的小木偶，这里的小木偶不仅可爱，其着色与模样均流露出浓郁的石卷特色，格外引人注目。在这里，您还可以体验制作小木偶。(请您提前致电预约，体验费用2,500日元/人)
林屋和服店内
石卷木偶工作室 (Tree Tree Ishinomaki)
营业时间: 10:00-17:00 休息日: 不定休
石卷市立町2-6-26 电话: 0225-93-5151

佐武和市

星星王子

黑色假面骑士

旧观庆丸商店 P7

Common-SHIP 桥路
P50 F-4

石卷市
Kawamachi
かわまち交流
中心かわべい

石卷元气市场 P25

沧海喷射者海斗

终点！

石之森万画馆 P3.4

机器人竞赛

万画神社

© 石森宣传
© 石森宣传・东映
© 石森宣传 / 城市建设まぼろう

道路沿途均设有游览地图指南

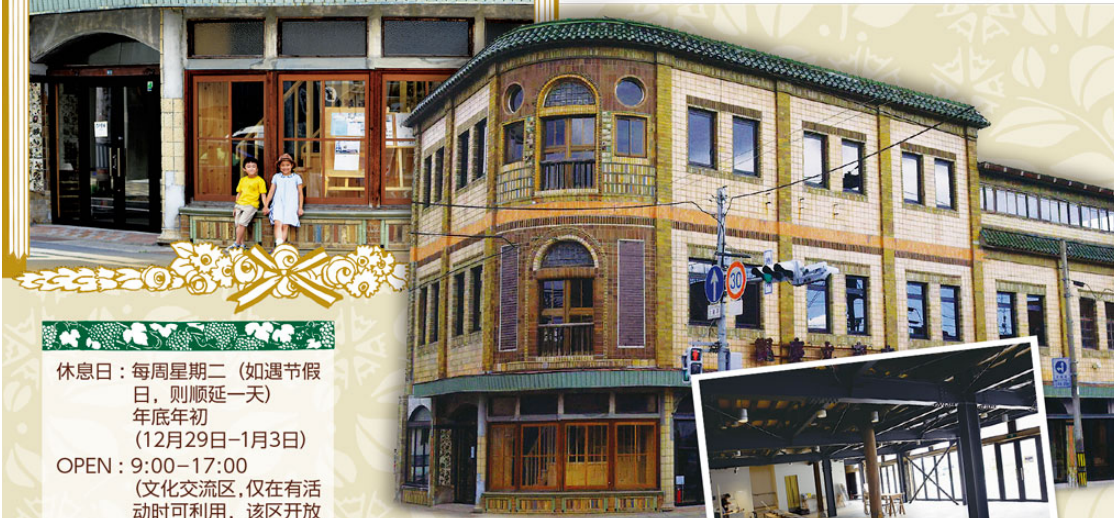


可以进行内部参观
石卷市指定文化遗产

旧观庆丸商店

观庆丸商店是第一个在石卷建立的百货商店。后来做为陶器店被大众热爱约80年。

观庆丸商店虽然是木质结构，但是外壁上贴着多样的瓷砖，还饰有西班牙风格的屋瓦、圆窗、拱形窗。以西洋风格为显著特征的观庆丸商店，象征着石卷的繁华。



休息日：每周星期二（如遇节假日，则顺延一天）
年底年初
（12月29日-1月3日）

OPEN：9:00-17:00
（文化交流区，仅在活动时可利用，该区开放时间可延长至21:00）

入馆门票：免费（文化交流区视活动，可能会收费）

地址：石卷市中央三丁目6-9
MAP P50-F3

交通工具：从JR石卷站步行10分钟（无停车场）

电话：旧观庆丸商店
0225-94-0191
info@kankeimaru.jp



旧观庆丸收藏品



入口支柱的瓷砖



外观正面的瓷砖



正面的拱形窗



旧食堂的浮雕瓷砖



宣传册在市内各处均有发放



内部是展示石卷历史、文化的设施和提供出租车展廊



圣胡安馆 & 圣胡安公园



支仓 常长
（仙台市博物馆收藏）



圣胡安馆 & 圣胡安公园

月浦



圣胡安号是依仙台藩主伊达政宗大人的命令，于庆长18年（1613年）以支仓常长为首的“庆长使节”远航向欧洲，从石卷出发。

圣胡安馆是将复原的船，通过展示板、透视图、大型屏幕、简明的给你说明。



意大利风格的圣胡安广场

VIEW POINT

顺便路过

月浦“庆长使节・出帆的地方”

目的地为欧洲，出帆的地方。在高台上，可以看到蔚蓝的大海、展望台、标有航路的纪念碑，还有宫城出身的雕刻家佐藤忠良所雕刻的常长像。



宣传册在市内各处均有发放

入馆门票：350日元
（高中生以下免费）
OPEN：9:30-16:30
※最后入馆时间为关门前30分钟
※8月的开馆时间延长至17:30
休馆日：每周星期二（节假日除外）、年底年初

交通工具：铁道/在JR石卷站坐石卷线到JR渡波站下车，走路约25分钟，或者坐出租车5分钟

开车/石卷河南高速口下，经过牧山隧道（约30分钟）

停车场：免费（可容纳300辆，客车也可）※需提前联系

地址：石卷市渡波字大森30-2
MAP P52-E4

电话：圣胡安馆
0225-24-2210
http://www.santjuan.or.jp/
石卷市观光科
0225-95-1111

※2016年起，由于老朽化，禁止复元船的乘船。

牧山市民森林

为您推荐超大滚筒滑梯和全景展望台！
尽情玩赏以后，烧烤和野外炉让您的户外活动更有趣！！



运动设施也充足



烧烤室和厨饭楼



儿童用雪橇



穿过森林内部的超大滚筒滑梯
高处设有保护栅，小孩子也可以安心使用！

- 使用有烟火的野外炉、烧烤室等设施，需提前预约。
- 可从管理室借用锅、铁板、炉网（上述工具，免费提供）

休园日：12月28日-1月3日

问讯处：牧山市民的森林管理事务所
电话：0225-93-9702

MAP P51-D3

河南公园高尔夫场

4道36穴，长度90米，冬季也可以使用，是国际公认的公园高尔夫场。

- 使用费：高校生以下 200 日元，普通 500 日元
出租球具 1 套 300 日元 ※会员价格也有
- 营业时间：4-9 月 9:00-17:00
10-3 月 9:00-16:00
- 休息日：星期一（节假日则推迟 1 天）、年底年初
- 交通工具：铁道 / JR 前谷地站下车，步行 10 分钟
开车 / 三陆自动车道 矢本高速口下，大约 20 分钟

问讯处：石卷市河南高尔夫
电话：0225-72-2933

MAP P53-B4

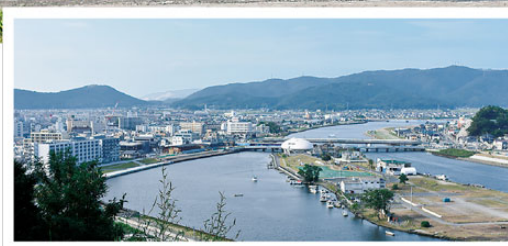
日和兴公园

松尾芭蕉也曾来访，市内知名景点！
震灾以后，从复兴祈念公园的整備状况来看，
作为对复兴充满希望的地方，许多人来访。



可以同芭蕉及他所表现的情景在同一
地方体会。

- 停车数：约 27 辆，大型客车 2 辆
- 交通工具：铁道 / JR 从石卷站步行大约 20 分钟
开车 / 三陆自动车道 石卷河南高速口下，大约 20 分钟



从有大鸟居的公园南侧可以看到太平洋，北侧可以看到流淌的北上川

问讯处：石卷市观光科
电话：0225-95-1111

MAP P51-D3

石卷范围 海边游转

以咖啡店、饮食店、温泉设施为基础，骑自行车游玩的旅客，可以随心享用当地居民为您提供的休息和服务。可以安心、尽情地享受自行车观光。



自行车站

自行车站的主要服务

- | | |
|----------|-----------|
| 提供休息地方 | 出租车工具 |
| 出租车打气筒 | 自行车支架 |
| 水 | 洗手间※ |
| 信息提供（观光） | Wi-fi 环境※ |

※根据自行车站不同，可能的服务无法提供



自行车游转图
在市内
各处发放中

石卷推荐的交通手段

一般社团法人 日本 Car Sharing 协会



曾在东北进行支援活动的志愿者可以享用会员价格！而且为了支援牡鹿、雄胜、北上的观光业，提供“光临地域租用车”，在联合店购物，最高可返还2000日元。

OPEN: 9:00~18:00 休息日: 盂兰盆节、元旦 停车场: 无
价格: 小型汽车, 24小时, 6000日元~ (通常价格不含税)
普通车, 24小时, 8500日元~ (通常价格不含税)
※最短可6小时起

电话: 0225-22-1453

地址: 石卷市站前北通1丁目5-23 MAP P51 C-3

<https://www.japan-csa.org/>

出租车公司一览表

石卷观光出租车	P52 E-3 0225-95-2311
工业港出租车	P51 C-3 0225-23-2323
东宝出租车	P50 G-3 0225-22-5101
宫城交通	P51 D-3 0225-22-4121
石卷出租车	P51 C-3 0225-22-3165
Pumpkin ばんぷきん出租车	P51 C-3 0225-96-6626
Marugo まるごと出租车	P51 C-3 0120-05-7661
Hibar! ひばり出租车	P51 C-3 0225-22-5240
宫城观光出租车	P51 D-3 0225-22-9245
三陆出租车	P51 D-3 0225-93-3321
北上出租车	P51 C-3 0120-45-6311
Kaneto かねと出租车	P52 E-4 0225-24-0117
石卷交通	P51 C-3 0120-250-274
东北交通	P50 E-5 0225-22-1622
向阳出租车	P51 C-3 0120-95-8662
鲇川观光出租车	P56 C-4 0225-45-3233
鹿又出租车	P53 D-5 0225-74-2005
前谷地出租车	P53 B-4 0225-72-3078
佳景山出租车 (河南)	P53 C-4 0225-74-2121
佳景山出租车 (桃生)	P53 C-2 0225-76-2341
叠石观光出租车	P53 C-5 0225-73-3488
富士出租车	P54 E-4 0225-62-3059
雄胜出租车	P54 E-4 0225-57-2020
松山观光出租车	P54 E-4 0225-62-2131
山竹出租车	P54 E-5 0225-62-3088

市街地区

农村地区

河南桃生地区

河北地区

出租自行车



P52 E-4 圣胡安公园

P50 F-5 石卷元气市场

P50 E-2 石卷Grand Hotel

P55 B-3 北上观光物产交流中心

P53 D-4 川之上・百表馆

价格: 1辆 3000日元 (含税)
安全帽・修理套 (附加)



出租车行是在卷末地图上有标示

详细预约

石卷圈观光推进机构

PHONE: 0225-98-8285

<https://www.umimachi-sanpo.com/>

游览东北

游览东北是以东日本大震灾的复兴和将震灾的记忆留传后代为目的，不竞选顺序和时间，是为自行车游览爱好者提供的活动。

在游览的路线里，可以感受到复兴的面貌，利用东北当地的食物来举办的“应缘饭”，享受东北的风景和饮食文化。

并且，通过举办游览东北这个活动，希望可以有更多的人来到东北。



Photo/KAHOKU SHIMPO PUBLISHING CO.

金华山

呈现在牡鹿半岛的海上金华山，自古以来即作为东奥三大圣地之一，被人们所信奉。还能遇到作为“神的侍者”而受到重要保护的野生鹿与猴。因为是圣地之古以来，禁伐禁猎，所以，岛内保存着千古的山毛榉、榉木林。

传统的三个祭祀

※详情参见 P45-48的活动日历



初巳大祭



龙神祭祀奉纳, 龙(蛇)舞



神鹿角切行事祭

交通工具

【游船的航行(鲇川港到金华山)】

- 定期船(载客70人)
每周星期日 上午10:30鲇川港出发, 下午12:30金华山出发
往返每人2500日元, 所需时间20分钟
- 小型船(载客12人)
所需时间15分钟, 5人以上, 往返每人3000日元
未满5人的, 需包船费用15000日元
提前必须要有预约, 请直接联系
金华山航路事业协同组合 电话 0225-44-1850



黄金山神社

金华山岛上的黄金山神社，建立至今已有1250年，自古以来，就作为唯一的黄金神、生产神受到信仰。供奉着“幸运神”、“财神”，有“3年连续去参拜的话，一生不愁没钱花”的说法。

金华山黄金山神社

石卷市鲇川浜金华山5
电话: 0225-45-2301



在去参拜大殿的道路上，耸立着有树龄数百年的大树。



大殿的雕刻。将当时的工匠们技术精华结合起来，会为它的美妙感到惊叹

几米高的常夜灯，从左上方的照片上就会感觉到它的高大



树龄超过800年的神木榉树

POINT



金华山岛内的许多地方，都可以和鹿直接接触
※鹿对人类已经非常习惯了，所以，在给它们喂食的时候请小心

它们有时也会有心情不好的时候，要温柔地对待它们

前往猫神
住的岛

田代岛

位于离市区大约50分钟位置的田代岛，有许多猫住在这个岛上，所以，又有“猫之岛”的别名。村落有大泊和仁田两个村子。住宿设施和野营场也完备，能尽情享受钓鱼、户外活动。

交通工具：

「泊船处」和网地岛相同

「从泊船处到田代岛」

网地岛线大约50分钟（价格单程1230日元）

电话：石卷市地域振兴科 0225-95-1111

网地岛线 0225-93-6125



猫神社，岛上有供奉着猫的“猫神社”。在以渔业为主的田代岛，流传着依据猫的行动来判断渔业的好坏的佳话，猫被视为神圣物。



PICK UP



宣传册也别忘记看
喵——



MANGA Island

漫画作家家里中满智子老师、千叶徹弥老师设计的5栋猫形山中小木屋为野营设施

生活用品一应俱全的山中小木屋里，墙壁上有两位老师亲笔画的猫画，以及怀旧的角色画。

OPEN：4月-10月 ※需要预约

价 格：条纹小木屋/白色小木屋(可住5人)1晚 9000日元
小鬼小木屋/王牌小木屋/三毛木屋(可住6人) ..1晚 8000日元
帐篷区(1区可住4人)1晚 1500日元

休息日：根据季节不同

停车场：无

电 话：石卷市观光科 0225-95-1111

石卷圈观光推进机构 0225-98-8285

<https://www.umimachi-sanpo.com/>

网地岛

网地岛上有许多魅力的自行车跑道、钓鱼重点地，一年四季都可以尽情游玩。特别是在夏天，“网地白浜海水浴场”的水质之清澈，一直是东北居民所引以为豪的，每年都会吸引大量游客造访。

Dowameki

ドワメキ崎（在海上看到的风景）

是强力推荐位于网地岛最南端的地方，站在这个先端上，可以看到一望无际的太平洋，历经漫长岁月，自然形成的岩石的造型，极具观赏价值。

交通工具

【至停船处】

铁路/石卷门胁发着所

在JR石卷站坐ミヤコー巴士
石卷中央发着所 从JR石卷
站乘坐ミヤコー巴士“山下
门胁线”“中央1丁目”下车

【山下门胁线】乘车约15分钟

【门胁二丁目】下车

开车/三陆自动车道石卷河南高速口下，大约20分钟

【停船处到网地岛】

网地岛线 大约60分钟

价格：单程1340日元

电话：石卷市牡鹿综合支所地域振兴科 0225-45-2114



网地白浜海水浴场

位于岛的西部，网地浜有海水浴场，以其远浅、绿宝石色的海水和白色沙滩为豪，并且海水的澄澈度在东北是少有的外洋。



白令像

因白令海峡的名字而被人们所知的丹麦人白令。白令在发现白令海峡时的探险路途上，为了纪念和当时岛民的交流而制作的。

石卷的家乡食物

请品尝在世界三大捕鱼场之一的“三陆・金华山海”养育的石卷美味。



鲭鱼汁拉面

作为港口城市的石卷，用三陆产的鲭鱼汁做的当地拉面，汤的特点是味道丰盈且清爽。（提供店→P36）

石卷炒面

在 B-1 大奖赛中，备受瞩目的石卷炒面，用味道丰盈的鱼汁，烧出来的是石卷风格。会在口中随着品尝的深入，海鲜类的风味愈发唇齿留香



石卷特选金华寿司

要品尝世界三大捕鱼场之一的“三陆・金华山海”美味海产品，首选寿司！主要提供在石卷捕捉的新鲜海产品。



石卷特选金华丼

根据季节，采用最好的海鲜做出的大碗饭，虽然 1 碗的价格在 2500 日元以上，但绝对是好品质！自信地告诉您，这是在都市里品尝不到的风味。



石卷的特产

在[碧蓝的海、绿色的山、悠长的河]的自然环境里生产出来的海产品、工艺品是我们的自豪。

地方酒

石卷的地方酒，米香与酸味比例搭配得恰到好处，口感清爽，最适合搭配鱼类料理，在品尝生鱼片时，请一定以石卷的地方酒佐餐



牡蛎

东有宫城，西有广岛，宫城的牡蛎产量，在全国名列前茅。其中，被干净、冰冷的海水洗过的石卷牡蛎，更是美味。



仙台牛・胜洋号

“胜洋号”是超级种牛“茂洋号”的后代之一，被宫城县选为基干雄牛，是担任这“仙台牛”品牌重任的牛肉。

笹鱼糕

宫城的特产笹鱼糕在全国是非常有名的。其中，石卷的笹鱼糕更是因原料与口味之好而受到欢迎。



金华名牌

石卷鱼市场是以地区品牌事业为中心而设立的，现有“金华鲭鱼”、“金华鲹鱼”、“金华银鲑”3个品种。港口城市的石卷，信心满满地向你推荐新鲜的海产品。



扇贝

扇贝的产量在县内屈指可数，新鲜的扇贝可以做生鱼片、黄油烧烤。



海鞘

海鞘又被称为“海里的菠萝”，从春天到夏天是时令季节。可以做生鱼片、醋拌，也可以清蒸、熏制来品尝。



鳕鱼子

宫城的鳕鱼子产量也可在全国屈指可数。现在厂方各家都有独特的配制方式，有红酒腌制、豆酱腌制、酒糟腌制等商品，作为赠品受到欢迎。



石卷西红柿

是县内产量第一的石卷西红柿，既有西红柿原本的味道又有象水果一样的甜味，是只取优处的西红柿。



雄胜石

雄胜石因其优雅的黑色，曾被喻为女性的黑发。除基本商品砚外，近年漆黑色的餐具因更能体现料理的特色，而受到欢迎。



石卷 地产地消推进店

世界三大捕鱼场之一的“石卷・三陆金华山海”，其海产品之丰富，位列世界之首

食材的宝库——石卷

用石卷的食材，成功的做出好吃料理的人有许多



推进店图
在市内各处有
发放！



中心市街地

味彩 Shin'ya	日本料理	P49 D-3
石卷市立町2-5-45		0225-93-5515
味道 Ippei	寿司・日本料理	P49 D-4
石卷市立町2-1-9		0225-22-2672
Awano Kamaboko Store	零售店	P49 D-6
石卷市中央1-9-11		0225-96-1232
居酒屋 Kuishinbo	居酒屋	P49 D-3
石卷市立町1-6-8 2楼		0225-22-7016
居酒屋 Rokumonsen	日本料理	P49 D-4
石卷市立町2-3-10		0225-93-3100
Ishinomaki Genki Ichiba	零售店・餐馆	P50 F-5
石卷市中央2-11-11		0225-98-5539
Ishinomaki Shenron	拉面	P49 C-2
石卷市铸钱场3-6大桥楼 1楼		0225-90-3889
鰻・割烹 Yahataya	日本料理	P50 E-4
石卷市中央2-8-23		0225-22-0138
Omoriya	日本料理	P49 C-2
石卷市穀町12-25		0225-22-4117
餐厅・外卖 [Shochiku]	寿司・日本料理	P50 E-5
石卷中央2-7-23		0225-96-4896
Asahien Tea Shop	零售店	P51 D-3
石卷市旭町10-8		0225-22-2887
Kazamidori	点心	P51 D-3
石卷市日和が丘1-22-26		0225-94-5714
割烹 Matsubaru	日本料理	P49 C-4
石卷市羽黒1-5-23		0225-98-8125
割烹 Takikawa	日本料理	P50 E-5
石卷市中央1-13-13		0225-22-1138
cafe Grain	咖啡	P49 C-2
石卷市穀町12-25		0225-25-7781

Cafe Ren	咖啡	P49 C-3
石卷市立町2-7-26		070-1141-5238
Gingyokusui	日本料理	P50 E-4
石卷市中央2-2-2		0225-93-2263
Kushiage Hohoemi	餐馆	P50 F-4
石卷市中央2-8-9 COMMON-SHIP桥路		090-4883-4321
Keishoan	日本料理宴会	P51 C-3
石卷市泉町3-1-12		0225-95-3399
小料理 Funaya	日本料理	P49 C-3
石卷市穀町1-22		0225-95-6492
鱼料理 Toriko	日本料理	P50 F-3
石卷市中央2-5-13		0225-93-2727
四季彩食 Imamura	餐馆	P50 E-5
石卷市中央2-7-2		0225-90-3739
Shimazu Koji Store	零售店	P50 F-1
石卷市旭町3-24		0225-22-1708
岛料理 河岸 Tomofukumaru	日本料理	P50 E-5
石卷市中央1-15-8		0225-22-2851
酒房 Sakura	居酒屋	P51 D-3
石卷市开北1-10-36		0225-94-8515
Janome Sushi	寿司・日本料理	P49 D-5
石卷市中央1-6-7		0225-22-6676
旬鲜居酒屋 Goku	居酒屋	P49 D-3
石卷市立町2-5-41		0225-23-5821
Shiraken Kamaboko Shop	零售店	P49 D-3
石卷市立町2-4-29		0225-22-1842
Sukeroku Sushi	寿司	P49 D-4
石卷市立町1-3-7		0225-95-5208
Sushi Horai	寿司	P50 E-2
石卷市千石町1-3		0225-22-1258
Ishinomaki Dining Orino	意大利式	P49 C-3
石卷市立町2-7-28 2楼		0225-24-6541
中国料理 Chugoku Hanten	中国	P50 E-2
石卷市千石町2-10		0225-93-8111
中国料理 Hibari	中国	P51 C-3
石卷市末广町2-13		0225-94-5178
Teppan WHITE	餐馆	P50 F-4
石卷市中央2-8-9 COMMON-SHIP桥路		0225-25-5569
Trattoria Azalea	意大利式	P50 E-2
石卷市千石町2-10		0225-93-8111
Toribun	日本料理	P50 E-5
石卷市中央2-7-18		0225-22-0521
日本料理 Sekitei	日本料理	P50 E-2
石卷市町千石町2-10		0225-93-8111
饮食处 Mizusawaya Motchan	日本料理	P49 D-4
石卷市立町2-3-27		0225-22-2935
Pizza & Pasta Bar Belcolpo	意大利式	P50 E-5
石卷市中央2-1-18		0225-95-9170
Fuki Sushi	寿司	P49 D-2
石卷市铸钱场8-6		0225-96-8502
Makiishi	日本料理	P50 F-4
石卷市中央2-5-10		0225-93-4680
Manrakudo	点心	P49 C-3
石卷市立町2-4-23		0225-22-3348
Miyuki	日本料理	P49 D-6
石卷市中央1-10-22		0225-96-4787
Yakitori Hiro	餐馆	P50 F-4
石卷市中央2-8-9 COMMON-SHIP桥路		080-5576-7771
Yosuko	中国	P51 D-3
石卷市不动町2-1-1		0225-96-1717

乐食・吟酒 Bozu	日本料理	P49 D-5
石卷市中央1-6-7		0225-93-0902
乐食酒 Notto	日本料理	P50 E-5
石卷市中央2-1-16 中央楼1F		0225-22-3188
料亭 Ishimori	日本料理	P50 F-4
石卷市中央2-10-17		0225-22-6565
餐厅 La Lorette	法式	P50 E-2
石卷市千石町2-10		0225-93-8111
Waki AiAi	居酒屋	P49 C-2
石卷市铸钱场3-19		0225-96-9545

蛇田・大街道・中里

味处 Hamacho	日本料理	P51 B-3
石卷市恵み野4-15-15		0225-93-5150
Koma Sushi	寿司	P51 C-3
石卷市清水町2-2-3		0225-96-6345
Sakae Sushi	寿司	P51 C-3
石卷市蛇田中埠18-9		0225-22-6651
Sanpuku	寿司	P51 C-3
石卷市泉町3-10-45		0225-22-4144
Shiraken Kamaboko Store Kadonowaki Factory Direct Sales	零售店	P51 B-3
石卷市门胁字明神31-1		0225-95-2845
Sushi Ippachi	寿司	P51 C-3
石卷市中里3-4-10		0225-94-1800
寿司・割烹・Takenoura (Hishokaku)	寿司・日本料理	P51 C-3
石卷市山下町1-19-6		0225-95-2424
Sushi Haru	寿司	P51 C-3
石卷市蛇田字新坪寺19-7		0225-95-8281
Take Sushi	寿司	P51 B-3
石卷市门胁字元浦屋敷70-2		0225-22-4414

湊・渡波

味处 Miraku	日本料理	P52 E-4
石卷市万石町8-7		0225-24-0218
Kakigoya Watanoha	烧烤	P52 E-4
石卷市渡波字祝田75-5		0225-24-5640
Saitaro 食堂	日本料理	P51 D-4
石卷市鱼町2-12-3		0225-96-2364

牡鹿

Kogane Sushi	寿司・日本料理	P56 C-4
石卷市鮎川浜奥川11-12牡鹿商店街B-1		0225-45-2104

河北

Abe Cake shop	点心	P54 E-4
石卷市相野谷字饭野川町8		0225-62-3126
割烹 Takadai	日本料理	P53 D-4
石卷市相野谷字饭野川町205-7		0225-62-3124
Kawanokami・Hyappyokan Kome Cafe	咖啡	P53 D-4
石卷市小船越字山畑343-1		0225-24-6625
饭店 Kobayashi	日本料理	P54 E-4
石卷市相野谷字饭野川町135-1		0225-62-3106
饭店 Takatoku	日本料理	P53 D-4
石卷市相野谷字饭野川町89		0225-62-3148
食堂 Kikaku	日本料理	P54 E-4
石卷市相野谷字饭野川町171		0225-62-3381
中国料理 kikka	中国	P54 E-4
石卷市相野谷字饭野川町70-2		0225-62-2701
中国料理 Fukuryu Hanten	中国	P53 D-4
石卷市小船越字山畑446		0225-62-2223
西式点心 Yamaki	点心	P54 E-4
石卷市相野谷字饭野川町43		0225-62-3131
餐厅 shiori	餐馆	P53 D-4
石卷市小船越字二子北下1-1		0225-62-3670

河南

山丘上的餐厅 Choco-le'a	西餐	P53 C-5
石卷市颈江字しらざぎ台 2-14-23		0225-73-5154
Yashiro 食堂	餐馆	P53 B-3
石卷市和濶字和濶町94-3		0225-72-3053

桃生

旬鱼酒房 Wabisuke	寿司・居酒屋	P53 C-2
石卷市桃生町中津山字中津山26-4		0225-76-5850
中国料理 Kotobuki	中国	P53 C-2
石卷市桃生町中津山字町29-3		0225-76-3180
Tonkatsu Taihei	日本料理	P53 C-2
石卷市桃生町中津山字江下51		0225-76-2429
Nirinsou	餐馆	P53 C-3
石卷市桃生町中津山四軒前7-1		0225-76-5342
桃生点心处 Onuma Honpo	零售店	P53 C-3
石卷市桃生町给人町字东町119		0225-76-3213
日式餐厅 Aoi	日本料理	P53 C-2
石卷市桃生町中津山字八木173-2		0225-76-1321

雄胜

Koyo	日本料理	P55 C-4
石卷市雄胜町上雄胜2-25		0225-61-3540
Denpachi Sushi	寿司	P55 C-4
石卷市雄胜町上雄胜2-25		080-5575-9976



土特产处 石卷



推荐平台咖啡
石之森万画馆和北上川的
观瞻



石卷元气市场

2017年6月开业的“石卷元气市场”，一楼出售石卷产的鲜鱼和农产品、加工品等土特产。二楼是可以边就餐边观瞻北上川风景的饮食区。旁边有市管的停车场！期待着大家的光临。

地址：石卷市中央二丁目11-11
电话：石卷元气市场 0225-98-5539
OPEN：1F 特产销售区 9:00-19:00
2F 饮食区 11:00-20:00
(点菜截止时间19:30)
休息日：无(年末年初、盂兰盆节、连休等，请另外确认)

MAP P50 F-5



对刚捕捞的鱼有兴趣！



不仅是石卷产的海产品
新鲜的蔬菜、当地酒也有很多。



道之站・上品的乡

不仅是出售时令蔬菜、地方产品的农产品直销处，还有使用时令蔬菜的自助餐，石卷杂煮、汉堡、筒状鱼糕。10日元的馒头等小吃。而且还有即使在县内也非常罕见的、含有铁盐矿物质温泉设施[双胞胎的汤]。

地址：石卷市小船越字二子北下1-1
电话：上品的乡 0225-62-3670
OPEN：年中无休(双胞胎的汤)第四星期二休息

MAP P53 D-4



竹筒状鱼糕



10日元馒头



ko 雄胜店こ屋街

雄胜地区唯一的一条商业街，在震灾时受到津波的迫害，现有10间店铺在营业，有采用海胆、海参、扇贝、海鞘等雄胜产的海产品制作的菜肴可供品尝，还有其他水产品、加工品、雄胜砚、餐具在出售。

地址：石卷市雄胜町上雄胜2丁目25
电话：石卷河北商工会
0225-62-3161

OPEN：各店铺不同
休息日：各店铺不同



MAP P55 C-4

牡鹿商店街



有受灾的商店等12家店铺在营业，可以品尝到用金华山海域捕捞的海鲜制成的料理。

地址：石卷市鲇川浜湊川1-12
电话：石卷市牡鹿稻井商工会
0225-45-2521

OPEN：各店铺不同
休息日：各店铺不同



MAP P56 C-4

石卷的学习之旅

在石卷有许多“学习的地方”，可以学习到石卷的水产业、农业等第一产业及历史和文化，以及受灾当时的状况和复兴的进程。不同的地方被“灾害”这一关键词连结在一起。可以让各地的人们通过互相接触，学习灾害的文化、历史，以及复兴的过程的活动场所。

防灾学习是通过所见所闻，程序介绍来学习的场所。

介绍学习石卷・大震災

会有义工乘上你们开来的巴士、汽车，到受灾严重的地方，通过讲述当时的情况，来学习防灾。可和你一起边走边介绍。

■ 问讯处・预约
(一社) 石卷观光协会 0225-93-6448



石卷市城市复兴建设信息交流馆

有常驻的工作人员向你介绍受灾时的样子和复兴进程

中央館

有英国的工作人员用英语提供服务

石卷市中央2丁目8-11
电话: 0225-98-4425
营业时间: 9:30-18:00
休息日: 星期二
(节假日顺延1天)
12/30-1/2

P50 F-4

北上館

是可以和当地人进行交流的地方

石卷市北上町十三浜字丸山41-2
电话: 0225-98-9660
营业时间: 9:00-17:00
休息日: 星期一
(节假日顺延1天)
12/29-1/3

P55 B-3

雄胜馆

在用集装箱制成的房子里进行展示活动

石卷市雄胜町上雄胜2丁目36
电话: 0225-25-6028
营业时间: 9:00-17:00
休息日: 星期二
(节假日顺延1天)
12/29-1/3

P55 C-4

纽带之站“石卷 News ée”

当地的老报社的观点

石卷市中央2丁目8-2
电话: 0225-98-7323
营业时间: 10:00-18:00
(冬季会缩短)
休息日: 星期一、年底年初

P50 E-4

南浜连接馆

通过剧场的大屏幕介绍震灾

石卷市南浜3丁目1-24
Ganbaro
在[がんばろう! 石卷]牌子的旁边
电话: 0225-98-3691
(未来支援石卷)
营业时间: 星期六、星期日、
节假日: 10:00-15:00
星期五: 13:00-15:00

P51 C-4

MORIUMIUS LUSAIL

曾一度停办的学校，于2002年被重新启用，通过雄胜丰富的自然资源，及和当地人的交流，游客可以体验农业、渔业、料理、木工等活动项目。多彩的课程可以帮助孩子们的自发能力的成长。

■ 问讯处・预约
石卷市雄胜町桑浜字桑浜60
电话: 0225-25-6506
<http://moriumius.jp>

P55 D-5

右的课程只是一部分，其他的课程详细预约方法请参照教育、观光主动学习项目



■ 申请・问讯处
一般社団法人 石卷观光推进机构
Kawamachi
石卷市中央2丁目 11-21 かわまち交流中心内
电话: 0225-98-8285
FAX: 0225-98-8019

雄胜玫瑰花园
接受志愿者 (是对教育旅行和企业研修)

防灾 街道走路
利用AR软件巡游街区

学习体验 激活的跑步活动

在观光农园摘蓝莓
(6月底—7月下旬)

石卷・农场
体验无农药的农业活动

立式冲浪
皮划艇
烧烤

冲向はまぐり海边

Hamaguri
在はまぐり海边，可以体验许多海上游玩活动，为了让海边再次洋溢着笑声，随时都可以参加立式冲浪、皮划艇活动

一般社団法人 はまぐり 体会自然&野外烧烤等
石卷市桃浦字蛤浜18
电话: 0225-90-2909
<http://www.hamaguridou.com/>

P52 F-4

牡鹿地区

色带、艺术庆典

以牡鹿半岛为舞台，含有“重建”、“复活”之意，举办的现代艺术、音乐与美食的庆典。每年，都会有国内外知名艺术家，名威厨师集合，当地居民和志愿者齐心协力，为来访的游客介绍牡鹿的魅力。

问讯处: Reborn-Art Festival 实行委员会事務局
电话: 0225-90-4726



White Deer (Oshika) (名和晃平)



A 牡鹿御番所公園

地 址: 石巻市鮎川浜黒崎
问讯处: 石巻市牡鹿综合支所地域振兴科
电 话: 0225-45-2114



B 牡鹿商店街(复兴商店街)

地 址: 石巻市鮎川浜湊川 1-12
问讯处: (一社) 石巻観光協会牡鹿事務所
电 话: 0225-45-3456
OPEN: 各店舗不同
休息日: 各店舗不同



C 牡鹿家族村 汽车营地

地 址: 石巻市鮎川浜駒ヶ峯 1-1
问讯处: 牡鹿家族旅行村 汽车营地
电话: 0225-45-3420



D 白令像

地 址: 网地島
问讯处: 石巻市牡鹿综合支所地域振兴科
电 话: 0225-45-2114



E 网地白浜海水浴場

地 址: 石巻市网地浜地内
问讯处: 石巻市牡鹿综合支所地域振兴科
电 话: 0225-45-2114



F ドフメギ崎灯台

地 址: 网地島
问讯处: 石巻市牡鹿综合支所地域振兴科
电 话: 0225-45-2114



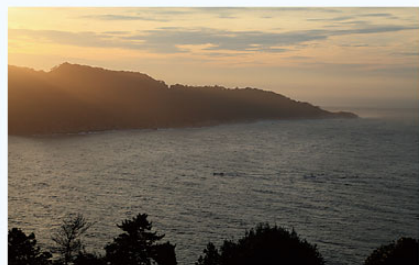
牡鹿



牡鹿御番所公园瞭望牡鹿半岛



鲇川港的黎明



金华山的朝晨



闪烁逆光的海水



牡鹿半岛的黄昏



推荐牡鹿的周游路线

轻松驾车接触
大自然的路线



乘坐巴士到长渡浜约10分钟
从长渡沙滩步行约20分钟



Dowameki
ドワメキ崎灯台

从长渡沙滩步行约20分钟。在前往能够全景欣赏太平洋的灯塔的路上，还能观赏到长年累月自然形成的岩石



乘船去！
网地岛探访之行



白令像

丹麦探险家白令是为白令海峡命名的人
白令在探险的路程上，曾与当时的网地居民进行过交流。为纪念白令而建立的像

河南・桃生・河北地区

齐藤氏庭园（河南）

曾是大地主的齐藤家第九代当家——齐藤善右卫门在明治时期建成的庭园。有从宅屋到后山丘陵的连体感，是国家指定的名景地知名景点。

因为现在在进行复修工程，会有部分地点无法参观（预计 2020 年完工）

地 址：石卷市前谷地黑沢73
问讯处：石卷市教育委员会生涯学习课
电 话：0225-95-1111



A 追波河河川运动公园

地 址：石卷市小船越字山畑 383-1
问讯处：追波河河川运动公园
电 话：0225-62-3235



B 川之上 百俵馆

地 址：石卷市小船越字山畑 343-1
问讯处：川之上・百俵馆
电 话：0225-24-6625
OPEN：11:00-17:00
休息日：星期一、年底年初
停车场：停车场在院外（请提前致电确认）



C 八幡山龟ヶ森公园

地 址：石卷市相野谷字旧会所前 43
问讯处：河南综合支所地域振兴科
电 话：0225-72-2114



D 精灵屋

地 址：石卷市北村字蛇ヶ沢 37 番地 1
问讯处：河南综合支所 地域振兴科
电 话：0225-72-2114



E 县立自然公园旭山

地 址：石卷市北村朝日山
问讯处：河南综合支所地域振兴科
电 话：0225-72-2114



F 朝日汽车旅馆

地 址：石卷市北村字幕ヶ崎 2-3-1
电 话：0225-73-2361
入 住：15:00 退房：10:00
休息日：无



G 蔬菜女孩

地 址：石卷市和刈三工区北 137
问讯处：河南地区农产品直売所友之会
电 话：0225-72-2233 (9:00-17:00)
OPEN：营业时间 / 星期三・六・星期天
9:00-17:00



H 桃生信息市场

地 址：石卷市桃生町中津山四軒前 43-1
问讯处：石卷市桃生町物产观光协会
电 话：0225-76-1898
休息日：星期三、12/31、1/1



I 桃生综合中心

地 址：石卷市桃生町城内字东嶺 164
问讯处：桃生综合中心
电 话：0225-76-4565

推荐桃生周游路线

尽情享受桃生路线

2



桃生信息市场

推荐桃次郎黍团子！
最适合驾车时吃的零食！



这里不仅可以买到黍点心、桃生茶、桃生荞麦、桃生的特产品等，还可以获取桃生市的观光信息。

4



桃生综合中心

院内有棒球场、网球场、体育馆等设施，还有营地、运动场等户外活动设施。

1



5分



植立山公园

地处北山川河畔，被大自然环绕，是多功能性的运动公园。设有公园高尔夫、网球场、垒球。

3



香积寺

建立于1342年，已有670多年历史的寺院，本堂的天花井上的绘画非常有名。据传是由伊达藩的四大画家之一，菊田伊洲所画。石卷市桃生町城内西嶺122 电话：0225-76-4411



5分

推荐河北周游路线

尽享自然·美食·
温泉之路线

2



饭野河的名产 鲭鱼汤拉面

石卷专科大学的同学们与当地商店、企业共同合作，以鲭鱼的杂碎为汤底制成的「鲭鱼汁拉面」！汤味浓厚，清爽，受到许多人喜欢。

5分

3



八幡山龟ヶ森公园

公园在八幡神社院内，从「眺望广场」上可以看到浩浩汤汤的北上河，也能看到远处的奥羽山脉。

5分

4



川之上·百俵馆

手工制作的面包、雁月点心、芝士蛋糕也可外卖

5

3分



道之站·上品之乡

不仅有销售时令蔬菜、当地特产的农产品直销所，而且还有温泉设施「双胞的汤」，温泉的成份是县内少有的铁盐矿物质。



追波川河川运动公园

是河川占地面积达13.36公顷的广阔公园。时有天鹅造访，运动设备也齐全。在静静流淌的河岸边，挥洒汗水

食堂 Kikaku

石卷市相野谷字饭野川町171 电话：0225-62-3381
营业时间 ▶ AM11:00-PM14:00 休息日 ▶ 星期一（节假日顺延1天）

中国料理 kikka

石卷市相野谷字饭野川町70-2 电话：0225-62-2701
营业时间 ▶ AM 11:00-PM14:30 PM 16:30-PM19:45
休息日 ▶ 星期一

饭店 Kobayashi

石卷市相野谷字饭野川町135番地1 电话：0225-62-3106
营业时间 ▶ AM 10:00 -PM14:00 休息日 ▶ 不定休

饭店 Takatoku

石卷市相野谷字饭野川町89 电话：0225-62-3148
营业时间 ▶ AM11:00- PM 14:30 休息日 ▶ 星期日、节假日

割烹 Takadai

石卷市相野谷字饭野川町205-7 电话：0225-62-3124
营业时间 ▶ AM 11:30-PM14:00 休息日 ▶ 星期三

有提供
鲭鱼汁
拉面的店

桃生茶



石卷桃制成的绿茶，初入口涩味的过后，有滋润的味道。南部铁器可以治愈心灵。

川之上的
混合咖啡



讲究的焙煎法配上当地三轮窑烧制的杯子，采用无农药小麦的手工作点心。

推荐河南周游路线

游览河南祈运名所
与知名旅馆的路线

1



箱泉寺

真言宗派寺院箱泉寺位于县立公园旭山的北部。
院内有树龄据说高达800年的杉树、银杏、満願石、干願石等历史古迹，
是旭山周围观光路线之一。
石卷市北村字神尾48 电话：0225-72-2156

5分

2



齐藤氏庭园

曾经的大地主——齐藤家——第九代当家善右卫门于明治后期建立的庭园，屋宅至其后丘陵所展现出的连体立体感值得欣赏，一年四季的风景皆有可观之处。



推荐拍照佳处——庭园的日式围墙
如果运气好的话，也许可以遇到住在附近的名猫！

10分

3



旭山汽车旅馆

带有家庭风格、宽敞的旅馆，菜肴好吃实惠，
不仅使用当地的特产食材，菜色的营养搭配也很科学。

1



蔬菜女孩

有新鲜的蔬菜、鲜花，还聚集了农家妈妈们做的家常菜、腌菜。
手工制作的面包和米粉做的蛋糕也非常受欢迎。



10分
从停车场 10分

2



县立自然公园旭山

海拔有174米，山顶有大约3公顷的草坪，
晴天的时候，从山顶看到的田园风景最棒！
山腰有旭日观音堂，徒步旅行、散步、远足、
游览等活动，深受人们喜爱。

10分

3



精灵屋
(旭山农业实习体验馆)

建在美丽天然森林里的原木房屋式营地
接受最低使用人数10人

品尝早上收获的蔬菜
和尽情享受自然的路线



北上・雄胜地区

从大须崎灯塔眺望

在雄胜半岛的东端，太平洋全景一览无余，是守望渔民安全的象征。由于从灯塔上俯视，海岸线呈现出心形，在2018年「凝视二人的未来点」被选为“恋爱灯塔”



A 钓石神社

地址：石卷市北上町十三浜字菖蒲田
问讯处：钓石神社
电话：0225-25-6345



B 石卷市北上观光物产交流中心

地址：石卷市北上町十三浜字东田1
问讯处：石卷观光协会
电话：0225-98-9861



C 追分温泉

地址：石卷市北上町女川字大峰1
问讯处：追分温泉
电话：0225-67-3209
石卷观光协会 HP：
<http://www.i-kanko.com/archives/777>



D 大须崎灯塔

地址：石卷市雄胜町大须
问讯处：第二管区海上保安本部
电话：022-363-0111



E 石神社・叶山神社

地址：石卷市雄胜町大浜字大浜9
问讯处：叶山神社
电话：0225-58-3355



F 白银神社

地址：石卷市雄胜町桑浜字羽板122
问讯处：白银神社
电话：0225-58-3355



G 雄胜玫瑰花园

地址：石卷市雄胜町字味噌作24-3
问讯处：一般社団法人 雄胜花物語
电话：0225-23-2551

推荐雄胜游览路线

寂静的山中有雄胜的
祈运地和“恋爱灯塔”
大须崎灯塔游览路线

10分
+
10分

2



白银神社

寂静的山中，突然出现的红色牌坊，
显得神秘！参道在岬角的尖端，
是眺望的佳处！

5分
+
5分

3



被认定为「恋爱灯塔」！
整齐的散步小路，最适合约会。



大须崎灯塔

25分

2



雄胜店こ屋街 (复兴商店街)

可以享受雄胜产的海产品海胆、海鳗、
海蛸制成的料理。全国有名的雄胜砚及用
雄胜砚石做的餐具也非常受欢迎！

5分



海胆饭

刚刚捕捞来的海胆，当地的价格！
嘴里会唇齿留香。



海鳗饭

松软、高雅的味道，
适当的甜味酱汁最棒！

玫瑰花园·大须崎灯塔·
驾车游览路线



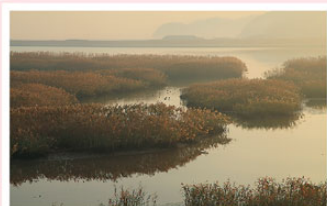
雄胜玫瑰花园

数十种的玫瑰和香草，
可以免费观赏四季的花朵，并有义工体验
防灾教育的课程

推荐北上游览路线

北上地区
享受美丽大自然的路线

1



北上河ヨシ原

不仅可以看见美丽景象，
还能够听到随风传来的ヨシ原的声音。

10分

2



北上观光物产交流中心

提供观光信息和销售特产品
设施前池塘上的美丽栈桥也值得一看。



5分

3



白浜海水浴场/白浜沙滩公园

具备洗手间、淋浴、
停车场的海水浴场！

15分

4



神割崎

从岬角的缝隙可以看到极富幻想色彩的阳光，
打在悬崖上的美丽波浪，是祈运之地！

北上祈运地和
昭和怀古温泉路线

1



丸山地藏尊

塑成至今已有200年！
会有3米高的大地藏神迎接你。

2分

2



钓石神社

饱受许多沧桑。「似落非落」的神石，
作为应试时的守护神，非常有名！

20分



3



追分温泉

处于深山之中，有昭和怀古气氛的秘汤！
料理使用了山珍海味，最绝！

住宿设施一览



市街地区

Ishinomaki Apartment Hotel 石卷市车站前北路1-15-25	商务宾馆 P51 D-3 0225-23-2045
Ishinomaki Grand Hotel 石卷市千石町2-10	宾馆 P50 E-2 0225-93-8111
Ishinomaki Sunplaza Hotel 石卷市立町1-7-23	商务宾馆 P50 E-3 0225-93-3311
Casa de Costa 石卷市田道町1-2-39	商务宾馆 P51 C-3 0225-23-1331
Kikuchi 旅馆 石卷市中央1-10-22	旅馆 P49 D-6 0225-22-1942
Convenience Hotel Ayers Rock 石卷市立町1-6-21	商务宾馆 P49 E-3 0225-23-5030
Sakari 旅馆 石卷市铸钱场4-7	旅馆 P49 C-2 0225-22-2050
Sant Juan Village 石卷市渡波字大森11-11	商务宾馆 P52 E-4 0225-25-1288
Seaside Inn Ishinomaki 石卷市松並2-10-1	旅馆 P51 D-4 0225-96-3866
Shomonkan 石卷市铸钱场2-23	旅馆 P49 C-2 0225-96-5288
Suzuya 旅馆 石卷市贞山1-15-33	旅馆 P51 C-3 0225-95-2686
Weekly&Monthly STAY FREE 石卷市鹿妻南2-6-6	商务宾馆 P51 D-3 0225-96-9908
Seiwa 荘 石卷市沢田字前山2-1	家庭旅馆 P52 F-3 0225-24-0040
TAMA HOTEL 石卷市蛇田字南門16-4	商务宾馆 P51 C-3 0225-98-8188

Value the Hotel Ishinomaki 石卷市南中里3-15-37	商务宾馆 P51 C-3 0225-92-7567
商务旅馆 Duck 石卷市蛇田字新下沼67-4	旅馆 P51 C-3 0225-22-3535・0225-93-3033
FUTABA INN 石卷市住吉町1-2-15	商务宾馆 P50 G-2 0225-94-2922
Hotel Parklight 石卷市大桥1-2-21	商务宾馆 P51 D-3 0225-23-3512
Hotel Pacific 石卷市羽黒町1-6-7	商务宾馆 P49 B-3 0225-95-0313
HOTEL HAYASHIYA 石卷市立町2-4-28	商务宾馆 P49 D-3 0225-22-0401
Hotel Frontier 石卷市泉町3-8-35	商务宾馆 P51 C-3 0225-94-6878
Hotel Hot Inn Ishinomaki 石卷市大街道北1-4-17	商务宾馆 P51 C-3 0225-92-6111
Hotel Route Inn 石卷 河南高速口 石卷市恵み野2-14-2	商务宾馆 P51 C-3 0225-92-0075
Hotel Route Inn 石卷中央 石卷市大街道北3-3-3	商务宾馆 P51 C-3 050-5847-7551・0225-21-5808
Mangoku 荘 石卷市流留字中5-31	简易旅馆 P52 E-3 090-3648-8316
Miura 旅馆 石卷市脇市中屋敷2-4-85	旅馆 P51 B-3 0225-22-2018
家庭旅馆 Shintate 石卷市新馆2-1-10	家庭旅馆 P51 B-3 0225-93-3810
家庭旅馆 Zuiko 石卷市大字桃浦沢70-1	家庭旅馆 P52 F-4 0225-90-2341
Momonoura Village 石卷市桃浦ウツキ17	简易旅馆 P52 G-4 0225-25-6870
宿处 Hikari 石卷市新馆2-1-6	旅馆 P51 B-3 0225-93-3810
旅馆 Komatsu 荘 石卷市绿町1-2-7	旅馆 P51 D-4 0225-93-1515
旅馆 Tochigi 石卷市铸钱场2-12	旅馆 P49 C-2 0225-93-0510
Long Beach House 石卷市渡波字浜曾根の巻47-1	简易旅馆 P52 E-4 0225-98-4714
日式 Hotel Park Inn Fujita 石卷市大桥2-8-6	旅馆 P51 D-3 0225-22-2222

雄胜地区

Kameyama 旅馆 石卷市雄胜町大须字大须218-2	旅馆 P55 D-4 0225-58-2025
Zensho 旅馆 石卷市雄胜町水浜字水浜48-2	旅馆 P55 C-5 0225-57-3109
家庭旅馆 Choeikan 石卷市雄胜町大须字大须222-3	家庭旅馆 P55 D-4 0225-58-3203
MORIUMIUS LUSAIL 石卷市雄胜町桑浜字桑浜60	其他 P55 D-5 0225-25-6506

河南地区

家庭旅馆 Asahiyama 汽车旅馆 石卷市北村字幕ヶ崎2-3-1	家庭旅馆 P53 B-5 0225-73-2361
Maple Terrace Inn 石卷市鹿又字伊勢前57-1	商务宾馆 P53 D-5 0225-25-4391

北上地区

Village AOYA 石卷市北上町女川字泉沢13番地	简易旅馆 P55 B-3 0225-25-4144
家庭旅馆 Urashima 荘 石卷市北上町十三浜字石生66	家庭旅馆 P55 D-1 0225-66-2473
家庭旅馆 Kotaki 荘 石卷市北上町十三浜字小滝49	家庭旅馆 P55 D-1 0225-66-2046
Oiwake 温泉 石卷市北上町女川字大峯1	旅馆 P55 A-2 0225-67-3209



牡鹿地区

割烹家庭旅馆 Meguro 石卷市小渊浜カント2-1	家庭旅馆 P56 B-3 0225-46-2515
Kamome 荘 石卷市奇帆浜五梅沢16-2	家庭旅馆 P56 C-1 0225-48-2121
岛周之旅馆 Sakai 石卷市鮎川浜万治下1-7	宾馆 P56 C-4 0225-45-2515
家庭旅馆 Atago 荘 石卷市小渊浜カント14-4	家庭旅馆 P56 B-3 0225-46-2075
家庭旅馆 Ayukawa 荘 石卷市鮎川浜黒崎5	家庭旅馆 P56 C-4 0225-45-2039
家庭旅馆 Ushioyama 荘 石卷市給分浜后山16-4	家庭旅馆 P56 B-3 0225-46-2337
家庭旅馆 Taihei 荘 石卷市鮎川浜字黒崎29-1	家庭旅馆 P56 C-5 0225-45-2754
家庭旅馆 Minami 荘 石卷市鮎川浜マヅ上3	家庭旅馆 P56 C-4 0225-45-2501
家庭旅馆 Minoru 荘 石卷市鮎川浜黒崎1-401	家庭旅馆 P56 C-4 0225-45-2016
家庭旅馆 Yoriiso 荘 石卷市奇帆浜五梅沢32	家庭旅馆 P56 C-1 0225-48-2316
渔师之宿 Atami 荘 石卷市鮎川浜黒崎1-23	家庭旅馆 P56 C-4 0225-45-2227
Koganeyama 神社 参集殿 石卷市鮎川浜金華山5	简易旅馆 P56 D-4 0225-45-2301
海之家 Ushioitei 石卷市网地浜发剃坂107-52	家庭旅馆 P56 B-5 0225-44-3008
Kimura 旅馆 石卷市网地浜网地58	旅馆 P56 B-5 0225-49-2052
Shiomi 荘 石卷市网地浜发剃坂107-32	家庭旅馆 P56 B-5 0225-49-2205
简易旅馆 Seikou Udoku 石卷市网地浜发剃坂107-40	家庭旅馆 P56 B-5 0225-49-2726
家庭旅馆 Masaki 荘 石卷市长渡浜大金26	简易旅馆 P56 B-5 0225-49-2425
家庭旅馆 Fujiya 石卷市田代浜字仁斗田115	家庭旅馆 P56 A-4 0225-98-2338
家庭旅馆 Marine Life 石卷市田代浜字仁斗田38	家庭旅馆 P56 A-4 0225-21-4122

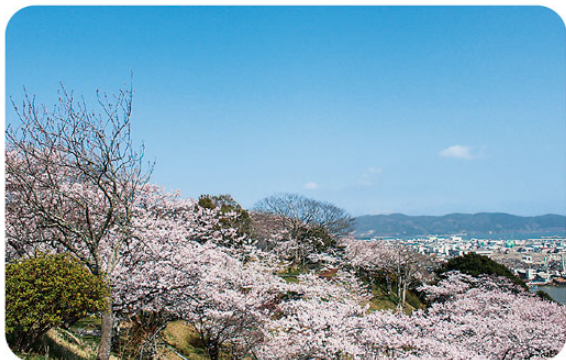


活动时间表

4月中旬-下旬

日和山公园观樱期间

地点：石卷市日和が丘二丁目地内
电话：0225-95-1111 (石卷市观光科)
石卷市代表性的观樱名地日和山公园，每年4月中旬起约有两个星期，是最适合观赏樱花的时期，园内有400棵染井吉野樱灿烂盛开，会让你体会到春天的到来。而且，染井吉野樱谢落之后，浅绿色的黄樱也非常好看。



圣胡安节 5月下旬

地点：圣胡安馆
电话：0225-24-2210

「圣胡安节」是为了展示停泊在宫城县的庆长使节船、将复古船“圣胡安·包蒂斯塔号”的入水日5月22日作为其生日来庆祝，大力宣传位于圣胡安广场、内部展有该复古船的圣胡安馆，以促进地区繁荣为目的，各种市民团体企画运作。是石卷市春季最大的活动。



石卷河川开放节 每年7月31日、8月1日

地点：石卷市中心市街
电话：0225-22-0145 (石卷商会议所)

昔日，川村孙兵卫重吉翁受命于伊达政宗大人，改修北上河，并开放了石卷港。为纪念其功绩，特此设立“河流开放”节日。该节日设立至今已有90多年的历史。节日的前夜会举行放河灯仪式，以祭奠东日本大地震。当天节日，市内中心街设有「庆典广场」，还有中小學生排演的演奏游行，夜晚有烟花大会。



和泖夏日节 每年8月15日

地点：河南水边的乐校 电话：0225-72-2114

会场内约装饰有7000个灯笼，宛若漫步于梦幻世界。推荐各种表演活动、小吃摊、烟火大会！



雄胜、夏天、海鲜节 6月下旬

地点：雄胜店こ屋街
电话：0225-62-3161 (石卷河北商会)

热门货当然是价格便宜的海胆。用时令的海胆、海蛸做出来的菜肴非常受欢迎。



金华山龙神节 7月最后的星期六、星期日 奉纳 龙(蛇)舞

地点：金华山黄金山神社
电话：0225-45-2301

被称为蛇众的10人，操纵着全长20米、重量高达100公斤的「龙」，铜锣、大鼓、龙声喇叭为主的乐器演奏出怒吼声，场面非常热闹，好像是真的龙在舞一样。



春季活动

4月

河南鹿山岛ばやし山车节

地点：広瀬地区
电话：0225-86-3663 (河南公民馆)
电话：0225-93-1910 (生涯学习科)

5月

春季漫画节

地点：石之森万画馆
电话：0225-96-5055

夏季活动

6月

牧山あやめ节 ※越夏的驱邪

地点：牧山零羊崎神社
电话：0225-23-2815

7月

漫画节 7月下旬

地点：石之森万画馆
电话：0225-96-5055

- 网地白浜海水浴场 7月中旬-8月下旬
- 雄胜荒浜海水浴场 7月中旬-8月下旬
- 北上白浜海水浴场 7月中旬-8月下旬
- 渡波海水浴场 7月中旬-8月下旬

8月

夏季庆典在河北 8月上旬

地点：石卷市信息广场和河北综合中心附近
电话：0225-62-316

意大利音乐祭 8月下旬

地点：石卷市中心街区
电话：0225-23-2109

★桃生友谊节 はねこ舞 庆典活动在桃生 9月的第二个星期六

地点：桃生植立山公园

桃生友谊节执行委员会

电话：0225-76-2111 (桃生综合支所地域振兴科)

电话：0225-76-3315 (河南桃生商会桃生支所)

Haneko
はねこ舞是一种民族舞蹈，在全国范围内也尚属稀少，由快速节奏、中速节奏、慢速节奏三种节奏构成，是传统的丰年舞。舞蹈者包括儿童约有1000人，也可以即兴加入。是参加型的庆典活动。庆典的尾声的烟花，照亮了晚霞的夜空。



★游览东北 9月中旬

游览东北执行委员会

HP: <http://tourdetohoku.yahoo.co.jp/>

为支援东日本大地震的灾后复兴工作，2013年起，于每年9月中旬举行。

不需要比时间，按照自己的速度，在骑行过程中，了解灾区的复兴状况。援助站里有休息所，在这里可以和当地居民进行交流，还提供有家乡菜等等，请随意参加。



★金华山黄金山神社 10月上旬 神鹿角切割祭

地点：金华山黄金山神社 电话：0225-45-2301

神社内有约30头雄鹿。活动的内容是，许多人将雄鹿压住，并将其鹿角切割掉。这是在只有金华山和奈良才举行的稀少活动。

★石卷渔业丰收节 10月第三个星期日

地点：石卷鱼市场

电话：0225-95-1111 (石卷市水产科)

捕鱼产量在全国首屈一指的水产都市石卷市内，新鲜的鱼类及水产加工品以义卖价格出售。当天会举办许多诸如“鲜鱼拍卖”、“捞鲜鱼”、“切拆金枪鱼表演和品尝会”，备受好评的有趣活动，希望大家携同家人参加。



圣胡安馆

★晚间特别开放的 幻想庆典 12月下旬

地点：圣胡安馆 电话：0225-24-2210

平日16:30闭馆的圣胡安馆，只有这一天会将闭馆时间延长到19:30，复原船会被装饰上约1万个彩灯，还会举办其他小型活动。



★漫画街新年活动 1月上旬

地点：石之森万画馆 电话：0225-96-5055

能带来好运的打年糕大会，会对到场的观众免费提供刚刚打好的年糕。还可以免费参加在新春的天空上放风筝的活动。请务必到万画馆来。



Ome tsuki

★おめつき(防火节) 1月下旬

地点：雄胜名振地区 电话：0225-57-3052 (雄胜公民馆)

是宫城县指定的民族无形文化遗产，其起源可追溯到1781年在雄胜町名振地区发生的大型火灾，为了祝愿地区的复兴而开始。当地男人为了区域安全，恢复经济发展，边祈愿边表演幽默的短剧。



★秋季活动

9月

★金华山黄金山神社例大祭

地点：金华山黄金山神社
电话：0225-45-2301

10月

★河北产业节 10月下旬

地点：石卷市信息广场和河北综合中心附近
电话：0225-62-2114

★股旅演艺艺东北大会 10月下旬

地点：桃生综合中心 电话：0225-76-3315

★女川法印神乐 10月第二个星期日

地点：北上地区女川 电话：0225-67-2541

11月

★河南节 11月上旬

地点：游乐馆 电话：0225-72-2114
(河南祭执行委员会(河南综合支所地域振兴科))

★漫画文化节 11月上旬

地点：石之森万画馆 电话：0225-96-5055

★石卷牡蛎节 11月下旬

地点：石卷市水产综合振兴中心
电话：0225-90-2131 (石卷牡蛎品牌化事业委员会)

★冬季活动

12月

★微笑年货市场 12月下旬

地点：北上中学体育馆 电话：0225-67-2114

★漫画圣诞 12月下旬

地点：石之森万画馆 电话：0225-96-5055

★金华山黄金山神社 驱邪式 除夕式 12月31日

地点：金华山黄金山神社 电话：0225-45-2301

1月

★圣胡安彩灯树 11月中旬-1月初

地点：圣胡安广场 16:30-20:30
[圣胡安包蒂斯塔]会装饰1万个彩灯。

※上述夜间除特别开放日外，圣胡安馆为16:30闭馆。闭馆之后，从圣胡安广场也可以看到彩灯。

中心市街地图



石卷历史探访路线



重吉神社
神社里供奉着川村孙兵卫重吉。川村孙兵卫重吉曾侍奉伊达政宗大人，修改北上河，并为石卷的繁荣奠定了基础。
[MAP P51 B-3]

15分

大岛神社 (住吉公园)
江户时代，是松尾芭蕉也曾来访问过的历史悠久、正宗的神社。
旁边的“卷石”，正是石卷市这一名称之由来。
[MAP P50 G-2]



1分



源义经缘分之地
“袖之渡”、“下马石”曾是以前去对岸的渡船地，传说义经从这里渡过。
[MAP P50 G-3]

5分

石卷基督正教堂
教堂静静地伫立在住宅区里。“基督”是基督教的希腊语。圣堂参拜者请到教堂旁边的会馆里申请。
[MAP P50 F-2]



3分



绳张神社
神社里供奉着川村孙兵卫重吉在改修北上河的工程里，作测量之用的绳子。
[MAP P50 E-2]

10分

旧石卷基督教堂
正教会教会堂 (市指定文化遗产)
位于漫画岛的中心，是非常可爱的西式建筑。
[MAP P50 G-5]



15分



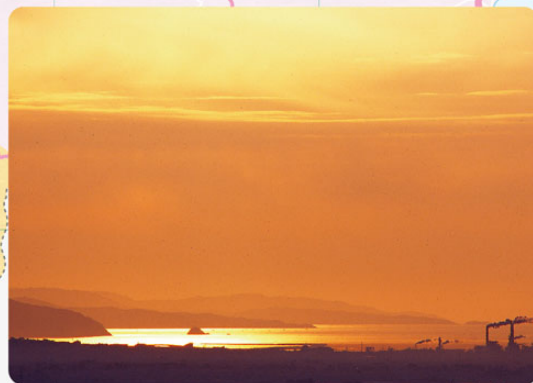
西光寺 (真田喜平太墓碑)
真田幸村的后代真田喜平太在幕末时代大显身手。真田喜平太的晚年是在石卷度过的，西光寺里有他的墓碑。
[MAP P51 D-3]

市街地区

- 凡例
- 住宿设施
 - 观光・公共设施
 - 餐馆
 - 出租车
 - 自行车站
 - 出租自行车



牧山の垂枝桜花



石巻湾の朝霞



万石浦



牡鹿半島の黄昏 (狐崎浜)

日本制纸石巻工場

※工場は私人所有地。因会常有大量车进出，所以，参观的时候请注意安全。参观只能从国道、县道上远望。严禁进入工场内。



河南
地区

桃生
地区

河北
地区



河南的蓝天



桃生的日出



桃生 田園の早晨



血貝の田園



追波河の天鹅



白楊の并排樹と北上河



追波湾の日出

- 凡例
- 住宿设施
 - 观光・公共设施
 - 餐馆
 - 出租车
 - 自行车站
 - 出租自行车

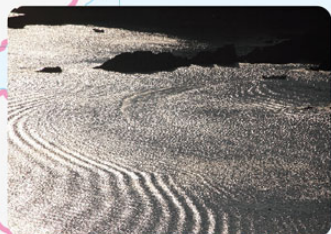


从旭山山看到河南的黎明

北上地区

雄胜地区

- 凡例
- 住宿设施
 - 观光・公共设施
 - 餐馆
 - 出租车
 - 🚲 自行车站
 - 🚲 出租自行车



神割崎自然公园
家庭旅馆 Urashima 荘
家庭旅馆 Kotaki 荘
Esusou 西條商店
神割崎SS
大指港
大指之港
八景島
峠崎
大須崎灯塔
Kameyama 旅館
家庭旅馆 Choeikan
石神社・叶山神社
大浜
Zensho 旅館
雄胜湾
MORIUMIUS LUSAIL
白銀神社
BOAT HOUSE NAMIITA
波板地区交流中心

太平洋

神割崎

大指港

大指之港

八景島

峠崎

大須崎灯塔

Kameyama 旅館

家庭旅馆 Choeikan

石神社・叶山神社

大浜

Zensho 旅館

雄胜湾

MORIUMIUS LUSAIL

白銀神社

BOAT HOUSE NAMIITA

波板地区交流中心

太平洋

神割崎

大指港

大指之港

八景島

峠崎

大須崎灯塔

Kameyama 旅館

家庭旅馆 Choeikan

石神社・叶山神社

大浜

Zensho 旅館

雄胜湾

MORIUMIUS LUSAIL

白銀神社

BOAT HOUSE NAMIITA

波板地区交流中心

太平洋

神割崎

大指港

大指之港

八景島

峠崎

大須崎灯塔

Kameyama 旅館

家庭旅馆 Choeikan

石神社・叶山神社

大浜

Zensho 旅館

雄胜湾

MORIUMIUS LUSAIL

白銀神社

BOAT HOUSE NAMIITA

波板地区交流中心

太平洋

神割崎

大指港

大指之港

八景島

峠崎

大須崎灯塔

Kameyama 旅館

家庭旅馆 Choeikan

石神社・叶山神社

大浜

Zensho 旅館

雄胜湾

MORIUMIUS LUSAIL

白銀神社

BOAT HOUSE NAMIITA

波板地区交流中心

太平洋

神割崎

大指港

大指之港

八景島

峠崎

大須崎灯塔

Kameyama 旅館

家庭旅馆 Choeikan

石神社・叶山神社

大浜

Zensho 旅館

雄胜湾

MORIUMIUS LUSAIL

白銀神社

BOAT HOUSE NAMIITA

波板地区交流中心

太平洋

神割崎

大指港

大指之港

八景島

峠崎

大須崎灯塔

Kameyama 旅館

家庭旅馆 Choeikan

石神社・叶山神社

大浜

Zensho 旅館

雄胜湾

MORIUMIUS LUSAIL

白銀神社

BOAT HOUSE NAMIITA

波板地区交流中心

太平洋

神割崎

大指港

大指之港

八景島

峠崎

大須崎灯塔

Kameyama 旅館

家庭旅馆 Choeikan

石神社・叶山神社

大浜

Zensho 旅館

雄胜湾

MORIUMIUS LUSAIL

白銀神社

BOAT HOUSE NAMIITA

波板地区交流中心

太平洋

神割崎

大指港

大指之港

八景島

峠崎

大須崎灯塔

Kameyama 旅館

家庭旅馆 Choeikan

石神社・叶山神社

大浜

Zensho 旅館

雄胜湾

MORIUMIUS LUSAIL

白銀神社

BOAT HOUSE NAMIITA

波板地区交流中心

太平洋

神割崎

大指港

大指之港

八景島

峠崎

大須崎灯塔

Kameyama 旅館

家庭旅馆 Choeikan

石神社・叶山神社

大浜

Zensho 旅館

雄胜湾

MORIUMIUS LUSAIL

白銀神社

BOAT HOUSE NAMIITA

波板地区交流中心

太平洋

神割崎

大指港

大指之港

八景島

峠崎

大須崎灯塔

Kameyama 旅館

家庭旅馆 Choeikan

石神社・叶山神社

大浜

Zensho 旅館

雄胜湾

MORIUMIUS LUSAIL

白銀神社

BOAT HOUSE NAMIITA

波板地区交流中心

太平洋

神割崎

大指港

大指之港

八景島

峠崎

大須崎灯塔

Kameyama 旅館

家庭旅馆 Choeikan

石神社・叶山神社

大浜

Zensho 旅館

雄胜湾

MORIUMIUS LUSAIL

白銀神社

BOAT HOUSE NAMIITA

波板地区交流中心

太平洋

神割崎

大指港

大指之港

八景島

峠崎

大須崎灯塔

Kameyama 旅館

家庭旅馆 Choeikan

石神社・叶山神社

大浜

Zensho 旅館

雄胜湾

MORIUMIUS LUSAIL

白銀神社

BOAT HOUSE NAMIITA

波板地区交流中心

太平洋

神割崎

大指港

大指之港

八景島

峠崎

大須崎灯塔

Kameyama 旅館

家庭旅馆 Choeikan

石神社・叶山神社

大浜

Zensho 旅館

雄胜湾

MORIUMIUS LUSAIL

白銀神社

BOAT HOUSE NAMIITA

波板地区交流中心

太平洋

神割崎

大指港

大指之港

八景島

峠崎

大須崎灯塔

Kameyama 旅館

家庭旅馆 Choeikan

石神社・叶山神社

大浜

Zensho 旅館

雄胜湾

MORIUMIUS LUSAIL

白銀神社

BOAT HOUSE NAMIITA

波板地区交流中心

太平洋

神割崎

大指港

大指之港

八景島

峠崎

大須崎灯塔

Kameyama 旅館

家庭旅馆 Choeikan

石神社・叶山神社

大浜

Zensho 旅館

雄胜湾

MORIUMIUS LUSAIL

白銀神社

BOAT HOUSE NAMIITA

波板地区交流中心

太平洋

神割崎

大指港

大指之港

八景島

峠崎

大須崎灯塔

Kameyama 旅館

家庭旅馆 Choeikan

石神社・叶山神社

大浜

Zensho 旅館

雄胜湾

MORIUMIUS LUSAIL

白銀神社

BOAT HOUSE NAMIITA

波板地区交流中心

太平洋

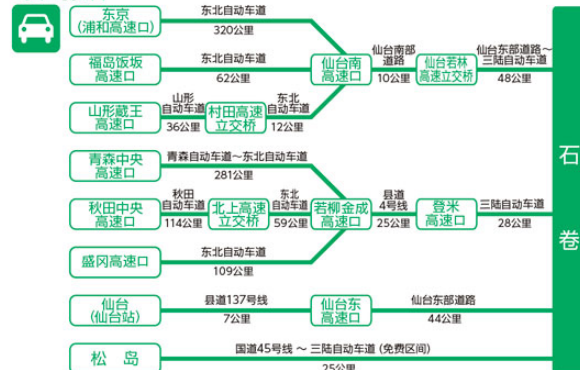
神割崎

大指港

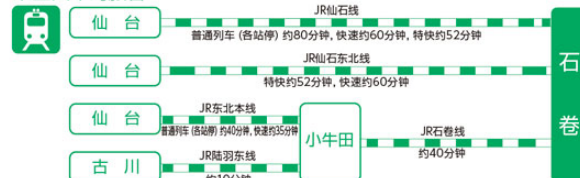
石卷全区 地图



驾车的旅客



乘坐火车的旅客



乘坐高速巴士的旅客



石卷观光的出发地点

可以提供旅行所必要的信息

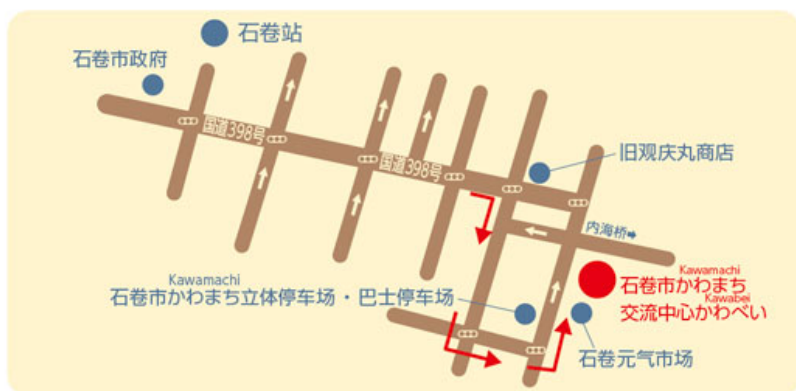


图书馆

收藏了关于石卷的历史和饮食文化的书籍

咨询处

提供石卷的观光、特产的信息处



石巻市かわまち立体停车场・巴士停车场

普通车 219 辆 可 24 小时全天使用
大型巴士 可停 5 辆 8:30-18:00
8:00 ~ 18:00 入库 最初的 2 小时免费
18:00 ~ 8:00 入库 最初的 1 小时免费
之后每 30 分钟 150 日元
※市内共用停车券不可使用

石巻元气市场

石巻市中央二丁目 11-11 电话: 0225-98-5539
营业时间: 1F 特产销售区 9:00-19:00
2F 饮食区 11:00-20:00
(点菜截止时间 19:30)
休息日: 无 (年底年初、盂兰盆节、节假日, 请再确认)

石巻市かわまち交流中心かわべい

石巻市中央二丁目 11-21
电话: 0225-93-6448
营业时间: 9:00-21:00
休息日: 年底年初 12/29-1/3
设有轮椅可以使用的洗手间・尿布更换台・哺乳室



※这是一张图片

发行: (一社) 石巻観光協会 电话: 0225-93-6448 发行日: 2019年8月

编辑・设计: 铃木印刷所设计室 印刷・制作: (株) 铃木印刷所 翻译: 仙台翻译服务