



石巻市広瀬

パン菓子製造

吉田パン 菓子みのり工房

代表者：吉田 久子

住 所：石巻市広瀬字館前33-4

創 業：2021年12月4日

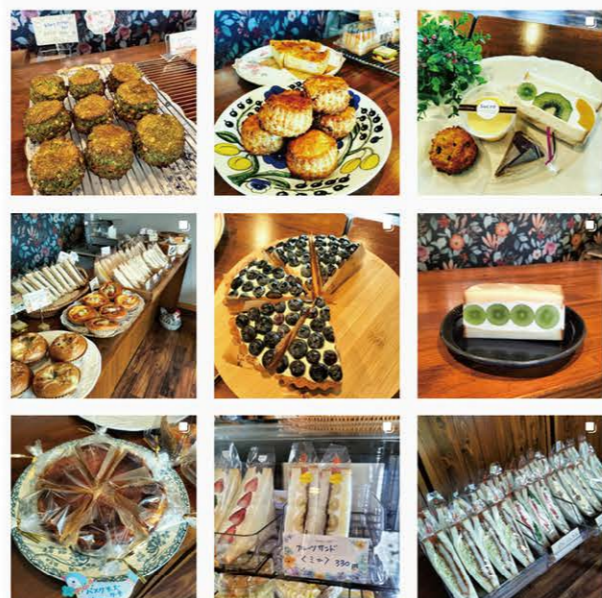
Instagram @minorikoubou

04

創業への想い

鹿児島島のパン作りの経験を石巻で生かす

鹿児島島のホテルとパン屋で18年勤め、私はこの仕事が好きで得意であると心から思いました。2019年に石巻に来てからパン屋でチーフとして働き、家族の理解と協力を得て、長年の夢であったパン屋を開くことにしました。



SNSにはパンのほかにケーキや、色あざやかなフルーツサンドの画像が並ぶ(Instagram@minorikoubouより)

主力商品は食事系パン「サンドイッチ」、デザート系「フルーツサンド」菓子パン、他には「焼き菓子」「蒸しパン」「プリン」など幅広く手掛けたいと思います。

商品への思い・こだわり・特徴

小さなパン屋の特徴を生かして

自家製造パンなので手間はかかりますが材料費は抑えられます。サンドイッチなどは中身の材料を厚くし、価格と質を合わせ持った商品を提供しています。SNS等で都会のおしゃれで美味しそうなパンを私のスキルの中で再現して広く進めていきたいと考えています。

創業で苦労した事

人を雇う難しさや労働時間の配分

1人作業では出来ることは限られ、十分な量の製造が出来にくく、ご来店くださるお客様にはご迷惑をおかけすることも時折あります。そのようなことを避けるために自分自身が無理をして、つい長時間労働をしがちになってしまったことです。また、経営者になり人を雇う難しさも知りました。

支援で助かった事、役に立ったこと

創業塾の受講と各種申請や経営についての相談

私は宮城へ来て知り合いが少なかったのですが、創業準備を始める中でたくさんの方々との出会いや協力を得ることができました。創業塾では一緒に学んだ仲間と現在も交流があり、助けてもらえることに感謝しています。補助金はもちろん、各種申請や経営についても相談に乗ってもらえました。今、私がお店を持つことが出来たのは主人をはじめ、たくさんの方々の好意と協力、ご指導のおかげです。創業することで人の暖かさを感じました。



店頭には季節ごとにお菓子が並びます。



これから創業する人へのアドバイス

周りの理解と協力を得る

家族の理解と協力を得る事です。一人の力では限りがあるので、いつも一緒にいる家族に協力してもらおうことが大事です。

【活用した支援】

- ①石巻市創業支援補助金
- ②石巻産業創造(株)創業開成塾
- ③石巻産業創造(株)経営相談会