

導入団体 募集!

『車を使った支え合い活動を
試してみませんか?』

コミュニティ・カーシェアリングに取り組む団体を
石巻市内で「1団体」募集し、立上げ支援を行います!



定期的な買い物や旅行が楽しみになる

ボランティアで通院のお手伝いが喜びになる

専門家のサポートと、活用する車の支援を受けられます。

テスト運行中は一切費用はかかりません。



裏面に応募詳細あり

コミュニティ・カーシェアリングとは?

車を共同で使いながら支え合う地域を作るサークル活動です。

<3つの特徴>

目的は「支え合う地域づくり」

地域の皆さんで運営する

経費実費を平等に分担する



地域コミュニティ（ご近所さん同士）がカーシェアリング（車の共同利用）を通して様々な活動を行い自ら運営することで、「支え合う地域づくり」を目指します。

ルールと役割を自分たちで決めてサークルを運営します。月に一度くらいのペースで「おちゃっこ」（サロン活動）を行い、ルールの調整や役割分担を無理なく行いながら運営します。

活動で発生する経費（車両維持費、燃料代等）は、ルールに基づいて利用割合に応じて平等に分担します。

導入地域紹介

石巻市内11地域の方々取り組んでいます。

(2022年4月時点)

吉野町



のぞみ野



あゆみ野



不動町



中央



三ツ股



門脇



山下



大門町



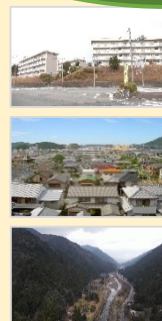
渡波



貞山

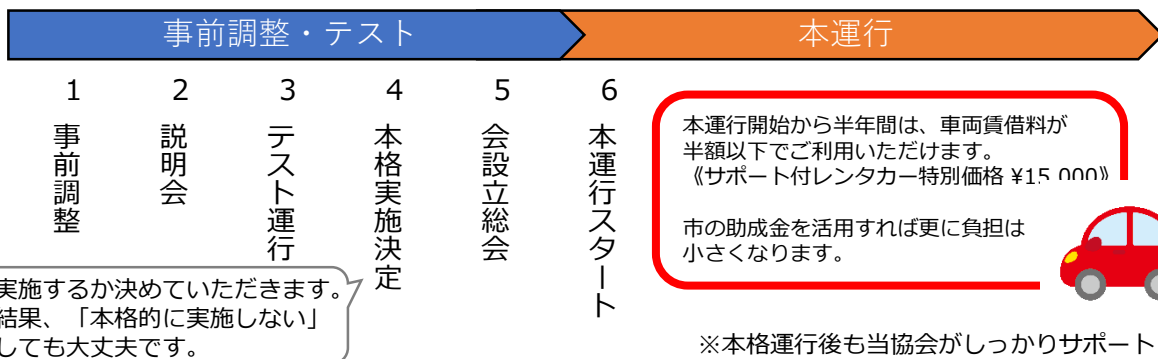


公営住宅、住宅街、
農村・中山間地域
でも実施中です!





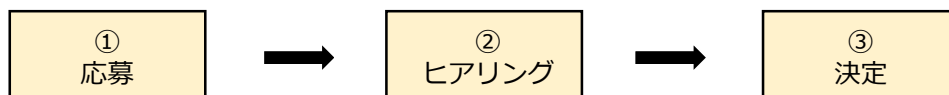
コミュニティ・カーシェアリングの導入ステップ



本格的に実施するか決めていただきます。検討した結果、「本格的に実施しない」となりましても大丈夫です。



選定方法



※応募のあった地域へ随時ヒアリングを行って決定します。

募集・問合せ先

導入団体は、応募のあった団体の書類審査やヒアリング等を行い決定します。応募に当たっては以下の応募記入欄へ記入し、郵送・メール・FAX・持参にてご提出をお願いします。なお、募集対象は、自治会や行政区のほか5名以上の任意の団体とします。

一般社団法人日本カーシェアリング協会

〒986-0813 石巻市駅前北通り一丁目5番23号

TEL:0225-22-1453

FAX : 0225-24-8601

E-mail : info@japan-csa.org

石巻市保健福祉部保健福祉総務課福祉総務係

〒986-8501 石巻市穀町14番1号

TEL : 0225-95-1111 (内線2457)

FAX : 0225-22-3454

E-mail : iswelfare@city.ishinomaki.lg.jp

----- 応募記入欄 -----

- 団体名・自治会名 []
- 代表者名 []
- 担当者名 []
- 電話番号 []
- メールアドレス []
- コミュニティ・カーシェアリング導入を希望する背景や理由を教えてください。