

積極的疫学調査の重点化

濃厚接触者の考え方

積極的疫学調査の重点化について

内容

- 1 用語のご説明
- 2 濃厚接触者の要件
- 3 濃厚接触者選定の流れ
- 4 注意事項

1 用語のご説明

陽性者とは

新型コロナウイルス感染症の
陽性判定を受けた方

濃厚接触者

陽性者と、感染可能期間(陽性者が
周囲に感染させる可能性がある期
間)中に濃厚接触があった方

感染可能期間

陽性者が周囲に感染させる可能性がある期間。

感染可能期間＝発症 2 日前から最後に会った日まで

陽性者が有症状の場合

発症日からの 経過時間	3 日前	2 日前	1 日前	0 日	1 日目	2 日目
日付	12月29日	12月30日	12月31日	1月1日	1月2日	1月3日
発症・接触日				発症日 最終接触日		
登校・出勤日	○	○		○		
調査対象期間	調査対象外	← 調査対象期間 →			調査対象外	

感染可能期間＝検査日の2日前から最後に会った日まで

陽性者が無症状の場合

発症日からの経過時間	3日前	2日前	1日前	0日	1日目	2日目
日付	12月29日	12月30日	12月31日	1月1日	1月2日	1月3日
発症・接触日				検体採取日 最終接触日		
登校・出勤日	○	○		○		
調査対象期間	調査対象外	← 調査対象期間 →			調査対象外	

2 濃厚接触者の要件

濃厚接触者の要件

患者の感染可能期間中において

- ・同居あるいは長時間の接触があった者
- ・適切な感染防護(サージカルマスク等)なしに患者を診察、看護もしくは介護をした者
- ・患者の気道分泌液もしくは体液などの汚染物に直接接触した可能性のある者
- ・手で触れることのできる距離(1メートル)で、必要な感染予防策なしで患者と15分以上の接触のあった者

濃厚接触者の要件

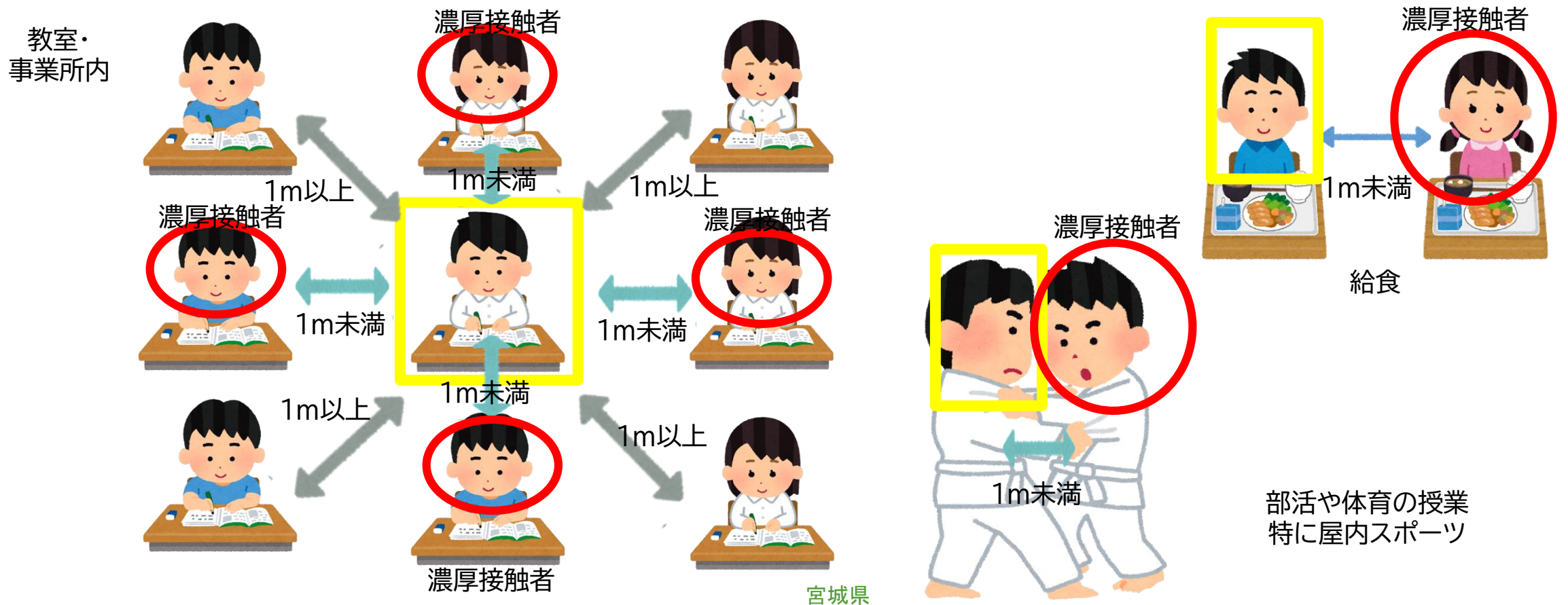
手で触れることのできる距離(1メートル)で、必要な感染予防策なしで患者と15分以上の接触のあった者



- ① どちらか、又は双方とも、マスク無し、または、マスクを不完全な状態（鼻マスク、あごマスク）でつけていて
+
② 手の届く距離(1メートル)で15分以上接触した者

濃厚接触者の要件

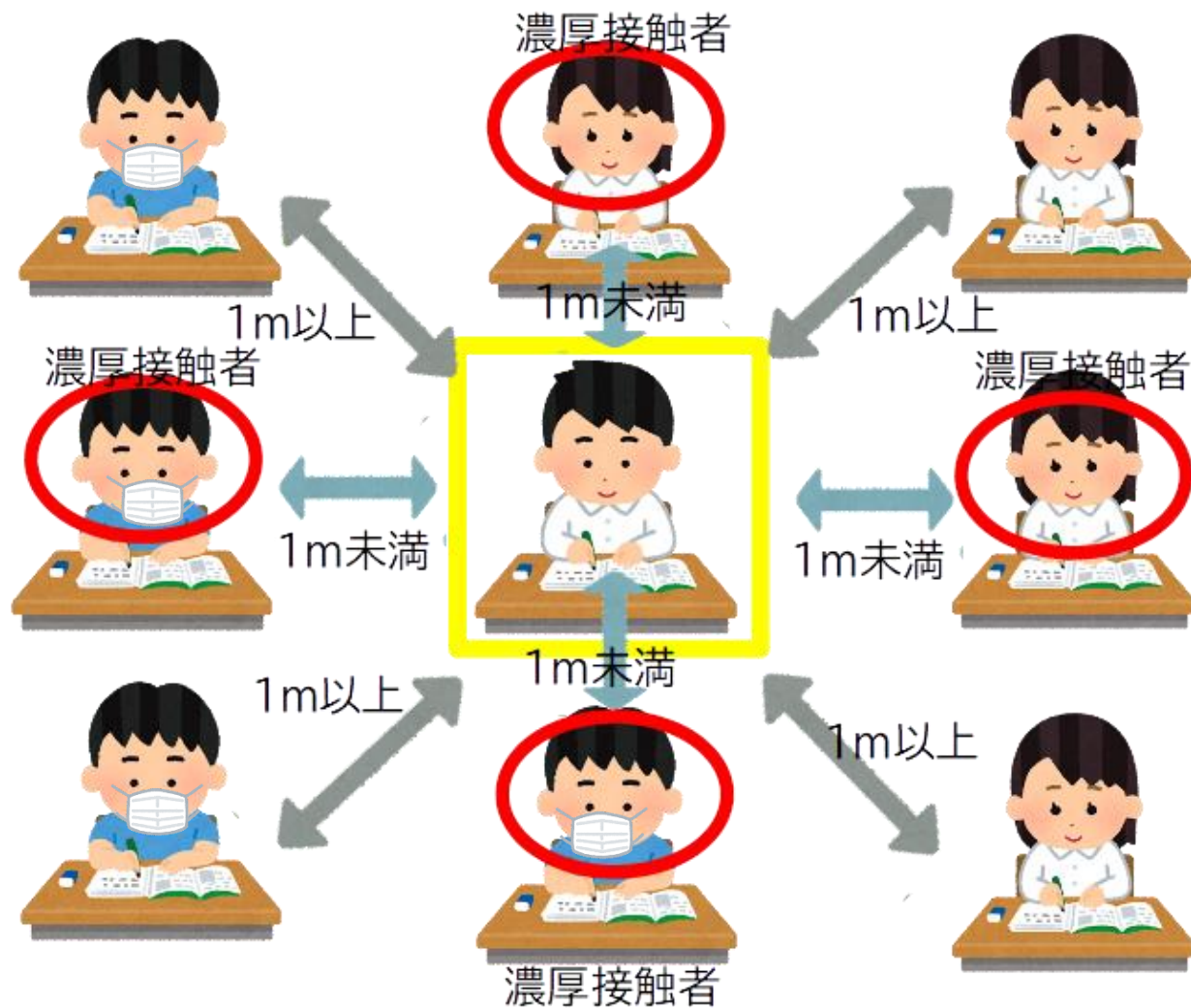
手で触れることのできる距離(1メートル)で、必要な感染予防策なしで患者と15分以上の接触のあった者



濃厚接触者の要件

教室、保育室、事務室等

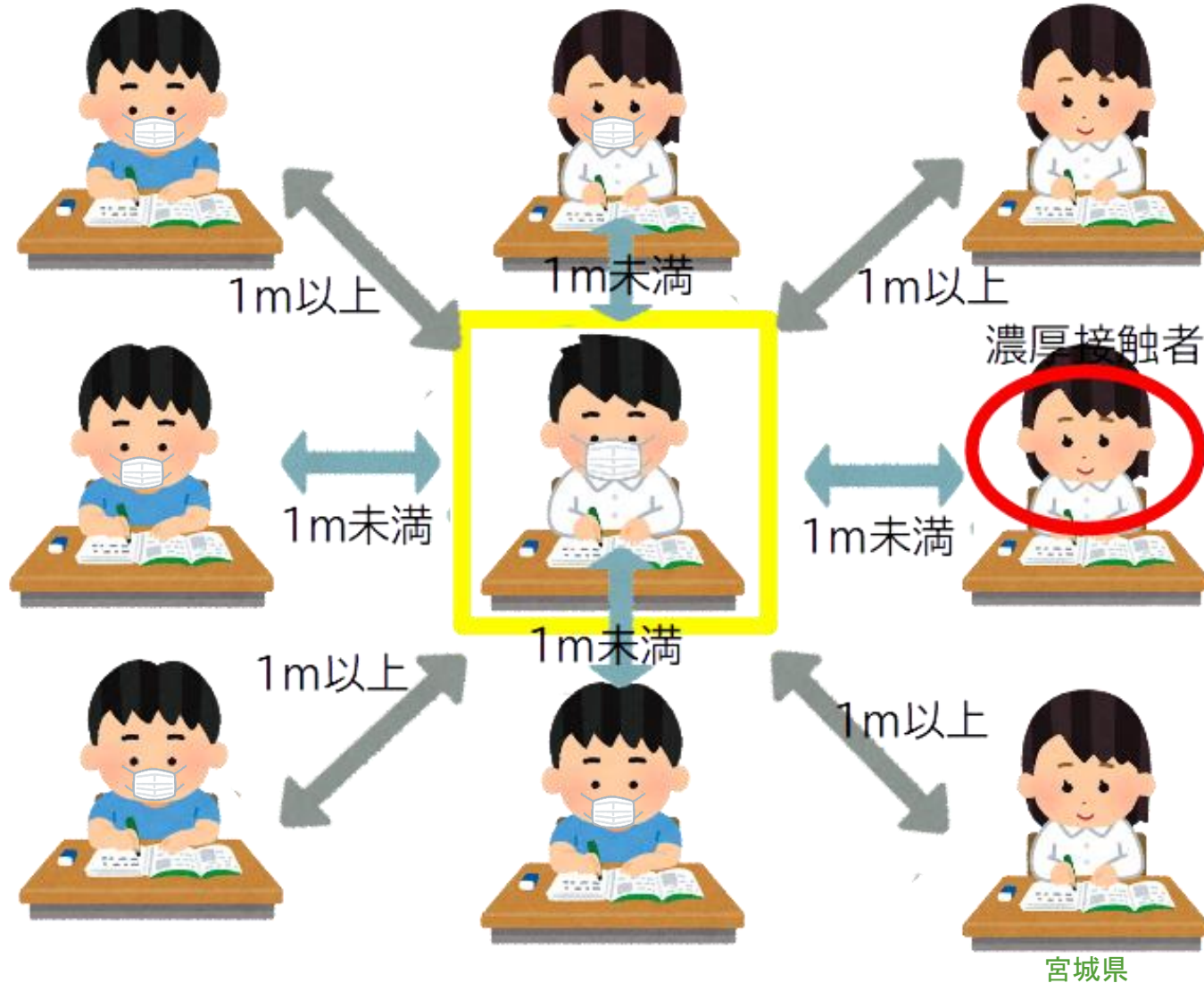
手で触れることのできる距離
(1メートル)で、必要な感染
予防策なしで患者と15分以
上の接触のあった者



本人のマスク装着が不完全な場
合、もう一方がマスクをしてい
ても濃厚接触になります。

濃厚接触者の要件

教室、保育室、事務室等



手で触れることのできる距離 (1メートル)で、必要な感染予防策なしで患者と15分以上の接触のあった者

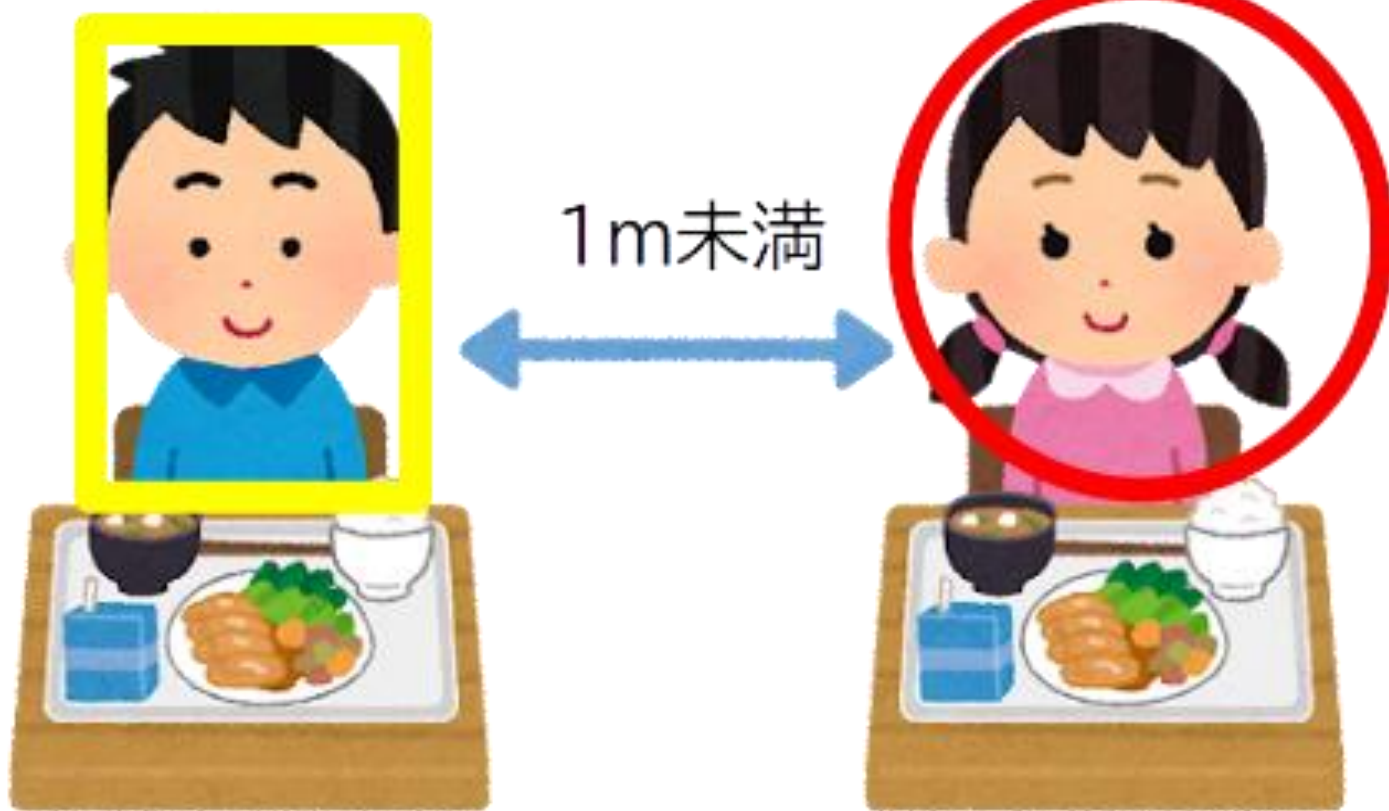
接触者のマスク装着が不完全な場合、陽性者がマスクをしていても濃厚接触になります。

濃厚接触者の要件

給食・ランチタイム

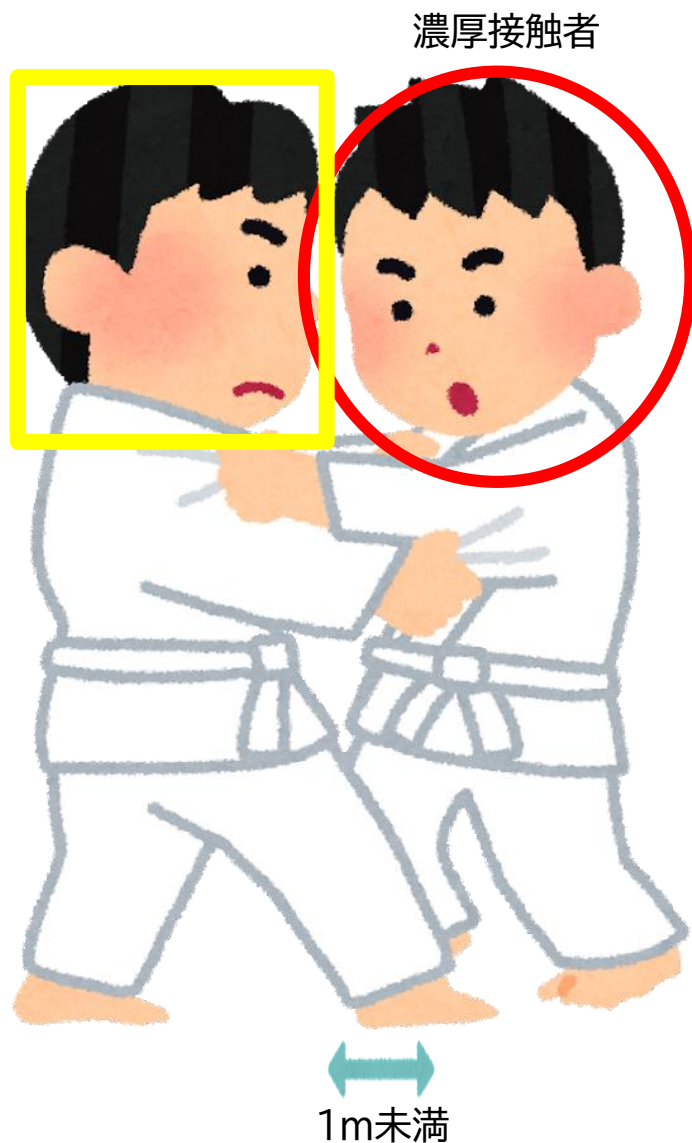
手で触れることのできる距離
(1メートル)で、必要な感染
予防策なしで患者と15分以
上の接触のあった者

濃厚接触者



手の届く距離(同じテーブル、
同じグループなど)に座って食
事をした場合、濃厚接触になり
ます。

濃厚接触者の要件



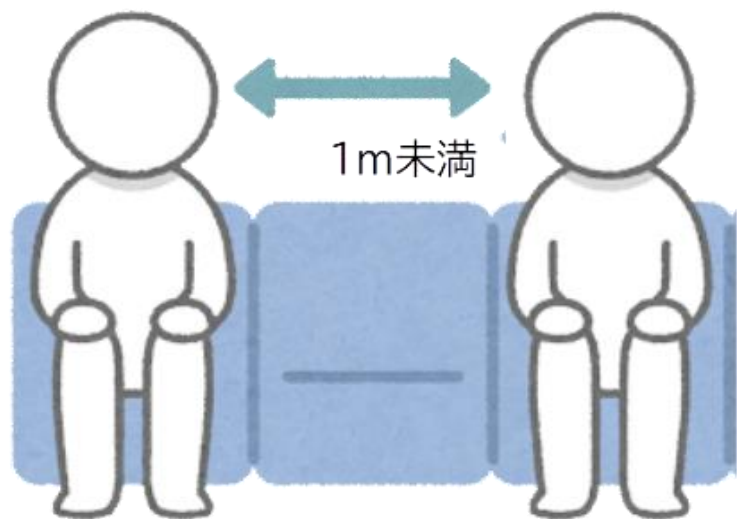
接近を伴う運動(部活)等

手で触れることのできる距離(1メートル)で、必要な感染予防策なしで患者と15分以上の接触のあった者

マスク装着が不完全な状態で、接近を伴う運動を行った場合、濃厚接触になります。

濃厚接触者の要件

手で触れることのできる距離(1メートル)で、必要な感染予防策なしで患者と15分以上の接触のあった者



自動車同乗
送迎バス同乗など



喫煙所

その他、スクールバスなどの送迎車や車の同乗、喫煙所などの屋外においても、マスクが不完全かつ手の届く距離で15分以上過ごした場合には、濃厚接触になります。

濃厚接触者の要件

マスクの装着が、どちらか一方でも不完全

15分以上接触があった

教室等で手の届く距離(1メートル)で過ごした場合

手の届く距離(1メートル)で飲食した場合

接近を伴う運動を行った場合

陽性者と親しい方が手の届く距離で接触した場合

換気の悪い狭い部室・会議室内で一緒に過ごした場合

バス・車両内や・屋外の喫煙所などで一緒に過ごした場合

★★★ここからがお願いするところです★★★

3 濃厚接触者選定の流れ

陽性者本人から学校や事業所等へ陽性判明のご連絡



濃厚接触者をリストアップ



該当者に健康観察・外出自粛を指示

陽性者本人から学校や事業所等へ陽性判明のご連絡

- ・陽性者から 発症日
(無症状の場合は検体採取日)を聞き取り
- ・陽性者の登校、出勤日を確認し、
調査対象になる日を特定してください

次ページへ

感染可能期間 = 発症 2 日前から最後に会った日まで

陽性者が有症状の場合

発症日からの 経過時間	3 日前	2 日前	1 日前	0 日	1 日目	2 日目
日付	12月29日	12月30日	12月31日	1月1日	1月2日	1月3日
発症・接触日				発症日		最終接触日
登校・出勤日	○	○		○		
調査対象期間	調査対象外	調査対象期間				

濃厚接触者をリストアップ

マスクの装着が、どちらか一方でも不完全
15分以上接触があった

教室内等で手の届く距離(1メートル)で過ごした場合

手の届く距離(1メートル)で飲食した場合

接近を伴う運動を行った場合

陽性者と親しい方が手の届く距離で接触した場合

換気の悪い狭い部室・会議室内で一緒に過ごした場合

バス・車両内や・屋外の喫煙所などで一緒に過ごした場合

上記の条件に該当した方は、濃厚接触者に該当します。

濃厚接触者をリストアップ

接触者名簿		陽性者 ()				調査対象期間 (~)				共通の行動内容			濃厚接触の有無 (=濃厚接触者)	健康観察 終了日	
番号	陽性者	名前	フリガナ	性別	生年月日	年齢	調査対象期間中の 接触日	陽性者と1m以内で 接触した合計時間	接触時の マスクの有無	飲食	会話	運動			その他 リスクのある行動
例	宮城 一郎	支倉 太郎	ハセクラ タロウ	男	1975/1/1	46	1月1日, 2日	30分	あり (鼻マスク)	○	○		3時間ほど 車両に同乗	○	1月10日
1															
2															
3															
4															

リストアップの際には、「濃厚接触者リストアップ表」として掲載されている接触者名簿をご活用ください。

ダウンロードはこちら↓

<https://www.pref.miyagi.jp/site/covid-19/shisetuchosa.html>

該当者に健康観察・外出自粛を指示

濃厚接触に該当した方には、施設管理者から下記のとおり指示していただくようお願いいたします。

最終接触から7日間の外出自粛

最終接触から10日間の健康観察

該当者に症状が出現した場合

症状が現れた場合には、かかりつけ医
(いない場合は受診・相談センター022-398-9211)
にお電話で相談いただくようお願いください。

4 注意事項

急激に体調が悪化した場合には、
119番を要請してください。
救急車を呼ぶべきか迷う場合には、
かかりつけ医にご相談いただくか、
#7119(おとな救急電話相談)
#8000(こども夜間安心コール)を
利用ください。

関係するアドレスはこちら

新型コロナウイルス感染症に関する受診・相談センター(コールセンター)

<https://www.pref.miyagi.jp/site/covid-19/03.html>

【職場・学校等向け】事業所で新型コロナウイルス陽性者が発生した場合

<https://www.pref.miyagi.jp/site/covid-19/shisetuchosa.html>

おとな救急電話相談について

<https://www.pref.miyagi.jp/soshiki/iryou/kyuukyutel.html>

宮城県こども夜間安心コール事業について

<http://www.pref.miyagi.jp/soshiki/iryou/shouni04.html>

ウェブサイト「こどもの救急」

<http://kodomo-qa.jp/>

新型コロナウイルス感染症患者に対する積極的疫学調査実施要領(2021年1月8日版)

<https://www.niid.go.jp/niid/ja/diseases/ka/corona-virus/2019-ncov/2484-idsc/9357-2019-ncov-02.html>