

○宮城県の感染状況

(3/31現在)

No.	項目		ステージ3	ステージ3(急増)	ステージ4(爆発)
			指標値	基準指標値	
1	全入院者	確保病床使用率	50.7%	25%以上	
		確保想定病床使用率	38.9%	20%以上	
2	重症患者	確保病床使用率	23.3%	25%以上以上	
		確保想定病床使用率	15.4%	20%以上以上	
3	療養者数(人口10万人あたり)		61.8人	15人以上	25人以上
4	PCR検査の陽性率		12.7%	10%以上	
5	直近1週間の陽性者数(人口10万人あたり)		36.3人	15人以上	25人以上
6	感染者数の前週比		1.0	1以上	
7	感染経路不明の割合(20日から26日)		57.5%	50%以上	

ステージⅢ

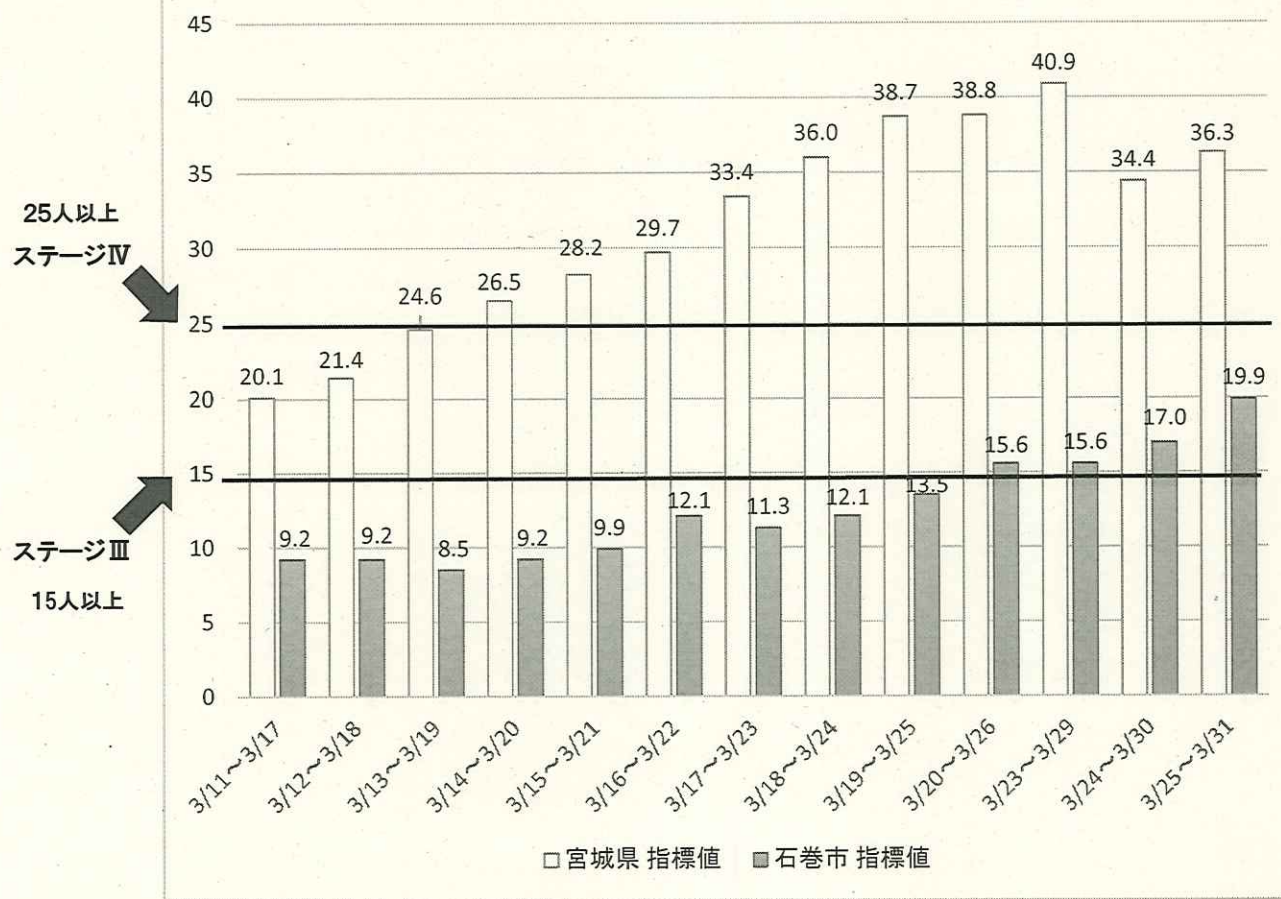
感染者の**急増**及び医療提供体制における大きな支障の発生を避けるための対応が必要な段階

ステージⅣ

**爆発**的な感染拡大及び深刻な医療提供体制の機能不全を避けるための対応が必要な段階

3/31現在

直近1週間の陽性者数(対人口10万人)の推移



(単位:人)

週No.	期間	宮城県		石巻市	
		実績	指標値	実績	指標値
1	3/11~3/17	464	20.1	13	9.2
2	3/12~3/18	494	21.4	13	9.2
3	3/13~3/19	568	24.6	12	8.5
4	3/14~3/20	612	26.5	13	9.2
5	3/15~3/21	650	28.2	14	9.9
6	3/16~3/22	685	29.7	17	12.1
7	3/17~3/23	771	33.4	16	11.3
8	3/18~3/24	831	36.0	17	12.1
9	3/19~3/25	892	38.7	19	13.5
10	3/20~3/26	895	38.8	22	15.6
11	3/21~3/27	942	40.8	21	14.9
12	3/22~3/28	957	41.5	20	14.2
13	3/23~3/29	943	40.9	22	15.6
14	3/24~3/30	793	34.4	24	17.0
15	3/25~3/31	837	36.3	28	19.9

ステージⅢ

感染者の急増及び医療提供体制における大きな支障の発生を避けるための対応が必要な段階

ステージⅣ

爆発的な感染拡大及び深刻な医療提供体制の機能不全を避けるための対応が必要な段階