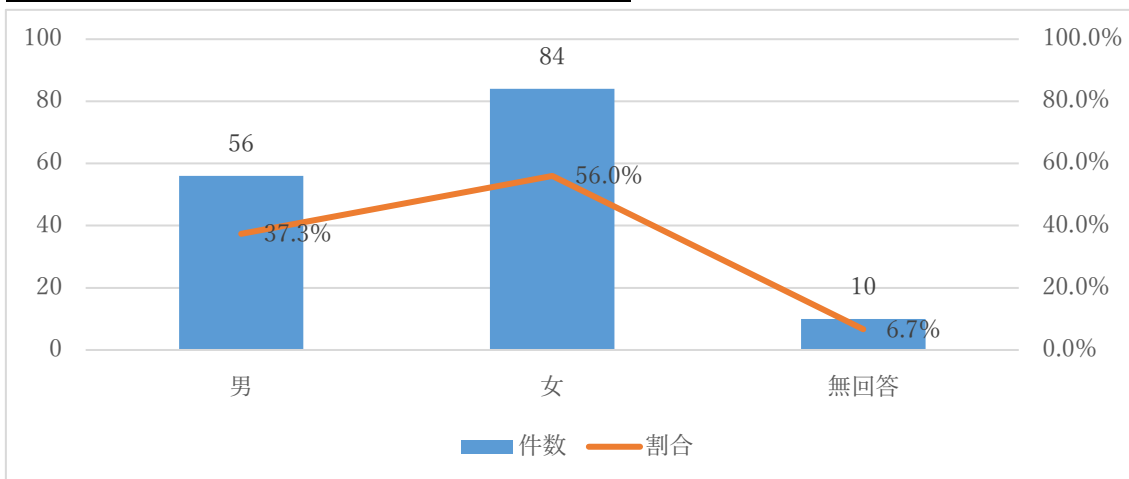
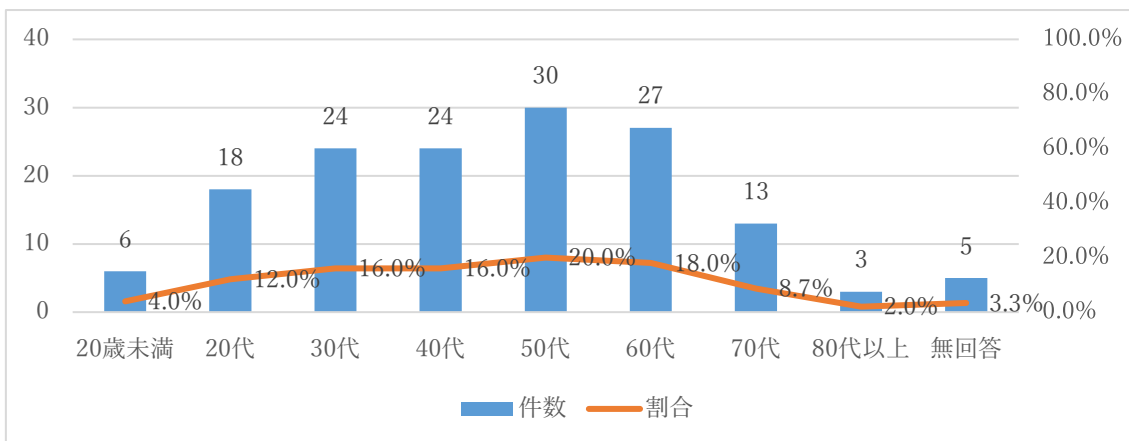


市民課窓口サービスに関するアンケート結果(令和7年度)

1 あなたの性別・ご年齢を教えてください

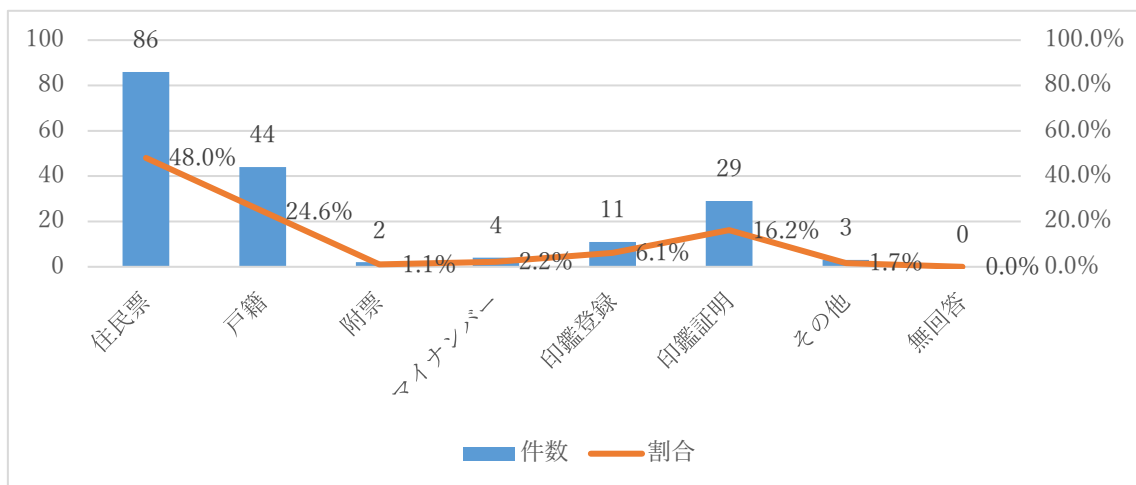


	男	女	無回答
件数	56	84	10
割合	37.3%	56.0%	6.7%



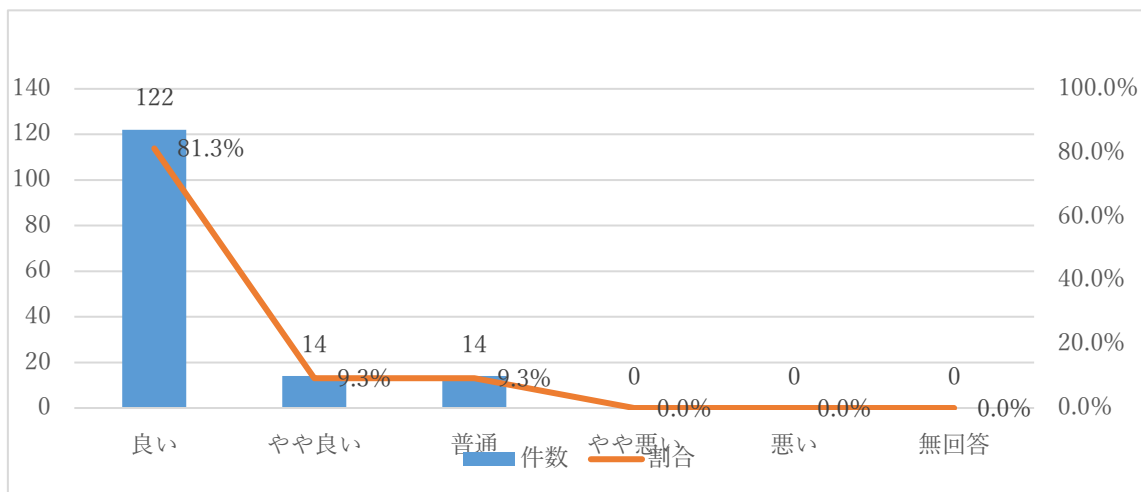
	20歳未満	20代	30代	40代	50代	60代	70代	80代以上	無回答
件数	6	18	24	24	30	27	13	3	5
割合	4.0%	12.0%	16.0%	16.0%	20.0%	18.0%	8.7%	2.0%	3.3%

2 本日のご用件について教えてください（複数回答可）



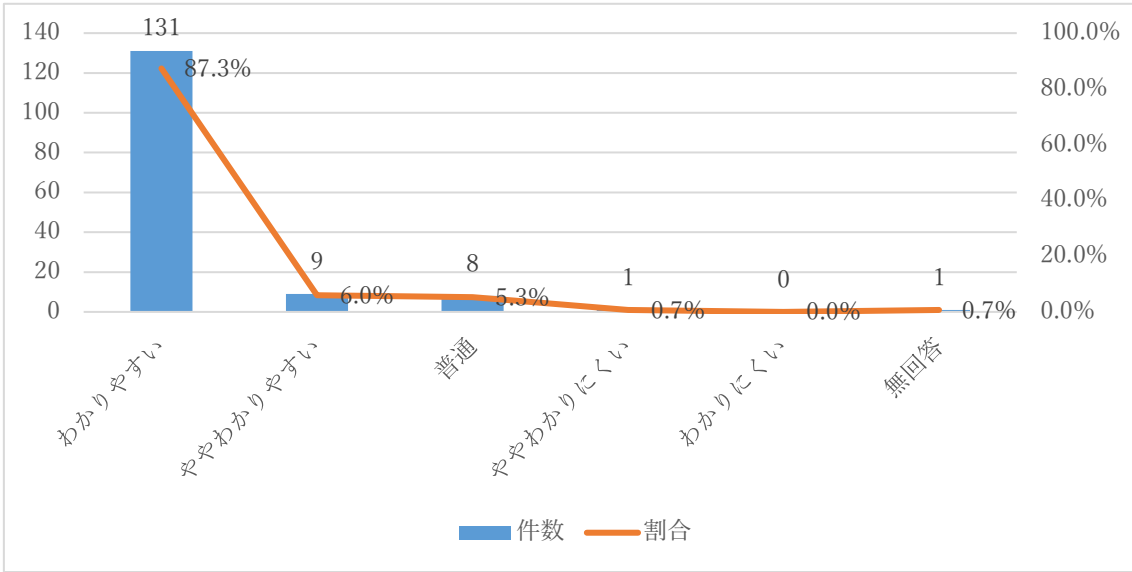
	住民票	戸籍	附票	マイナンバー	印鑑登録	印鑑証明	その他	無回答
件数	86	44	2	4	11	29	3	0
割合	48.0%	24.6%	1.1%	2.2%	6.1%	16.2%	1.7%	0.0%

3 挨拶や返事はきちんとできていましたか？



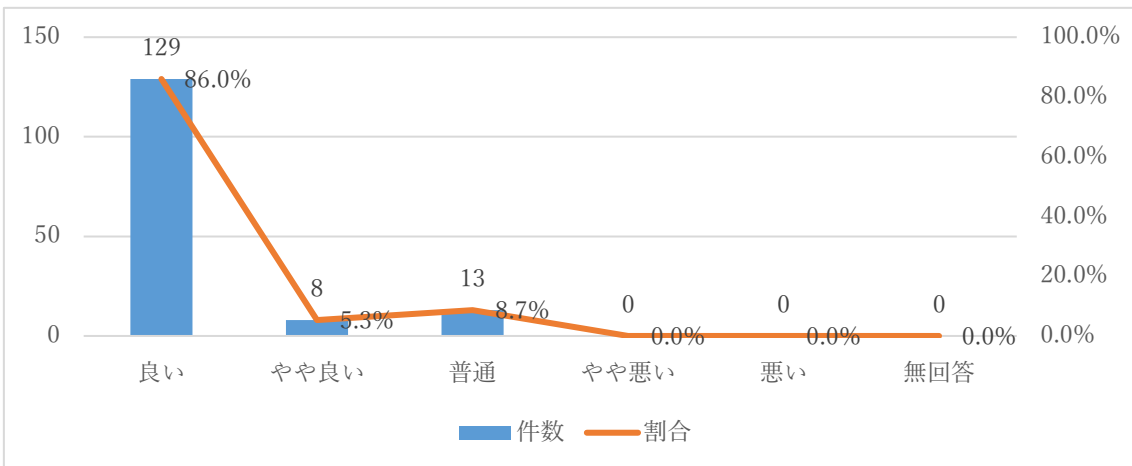
	良い	やや良い	普通	やや悪い	悪い	無回答
件数	122	14	14	0	0	0
割合	81.3%	9.3%	9.3%	0.0%	0.0%	0.0%

4 窓口での説明は分かりやすかったですか？



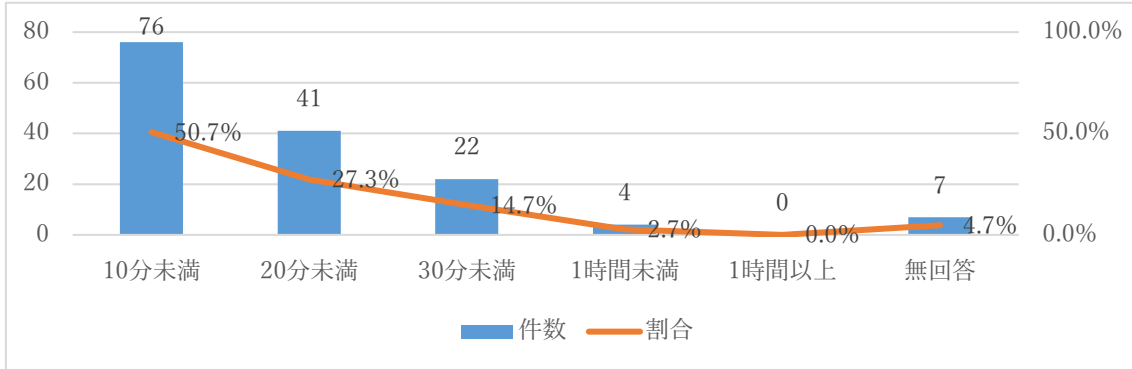
	わかりやすい	ややわかりやすい	普通	ややわかりにくい	わかりにくい	無回答
件数	131	9	8	1	0	1
割合	87.3%	6.0%	5.3%	0.7%	0.0%	0.7%

5 受付担当の言葉遣いや態度はいかがでしたか？



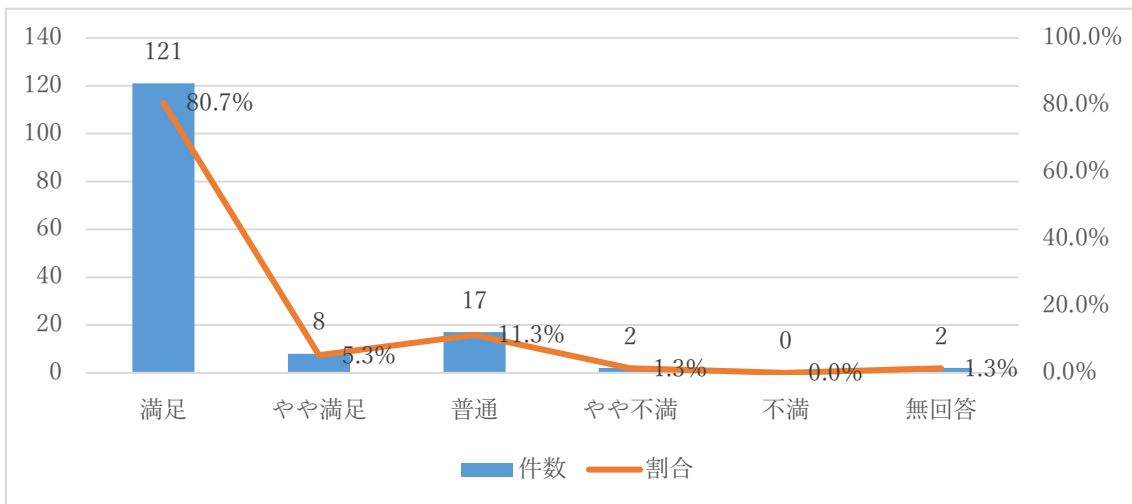
	良い	やや良い	普通	やや悪い	悪い	無回答
件数	129	8	13	0	0	0
割合	86.0%	5.3%	8.7%	0.0%	0.0%	0.0%

6 受け付けてから要件が済むまでどのくらいかかりましたか？



	10分未満	20分未満	30分未満	1時間未満	1時間以上	無回答
件数	76	41	22	4	0	7
割合	50.7%	27.3%	14.7%	2.7%	0.0%	4.7%

7 本日の窓口対応について、総合的な満足度を教えてください



	満足	やや満足	普通	やや不満	不満	無回答
件数	121	8	17	2	0	2
割合	80.7%	5.3%	11.3%	1.3%	0.0%	1.3%