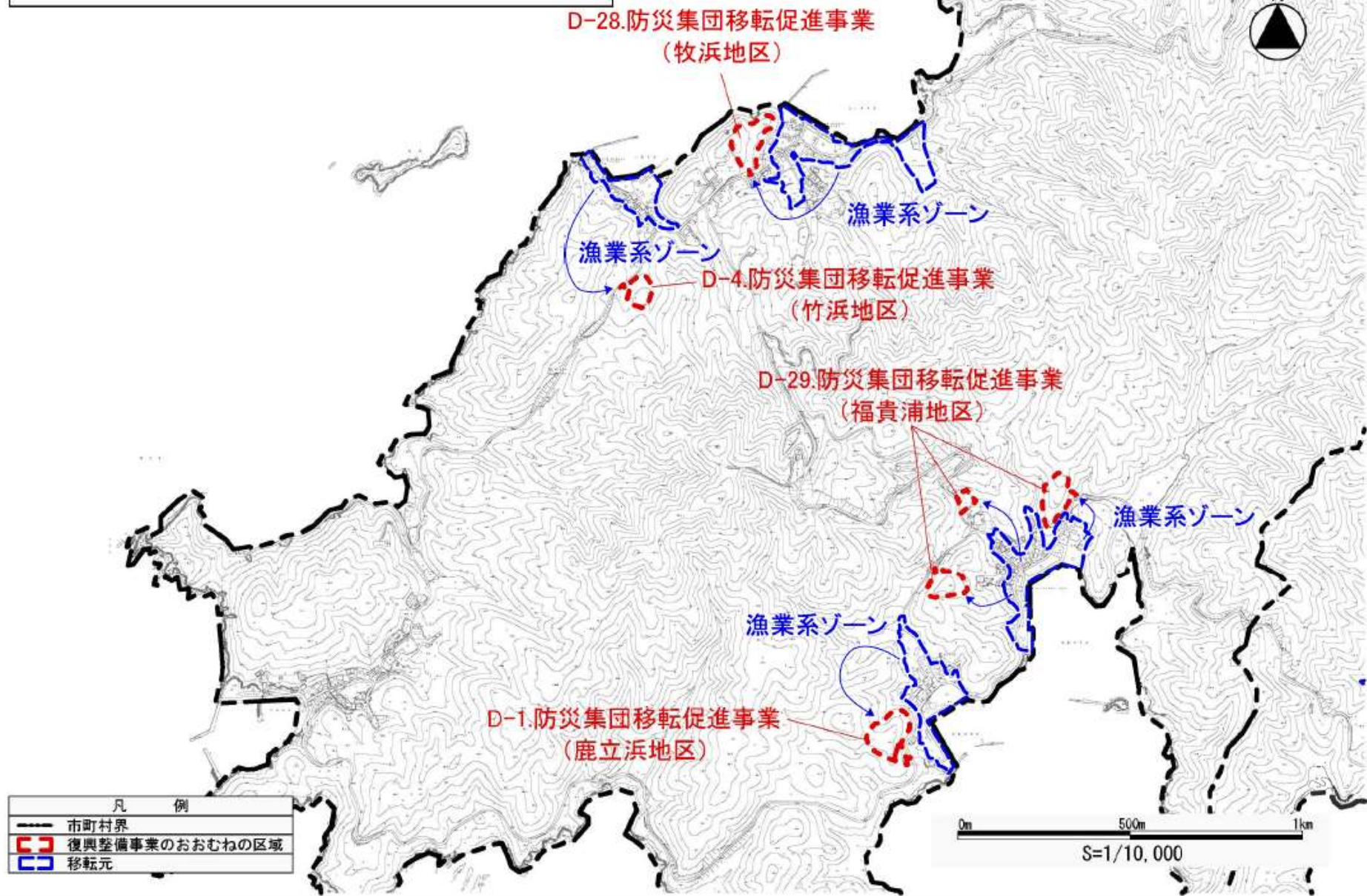


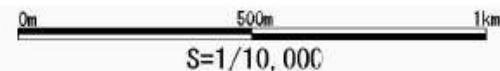
【別添2】復興整備事業総括図(2):石巻半島地区



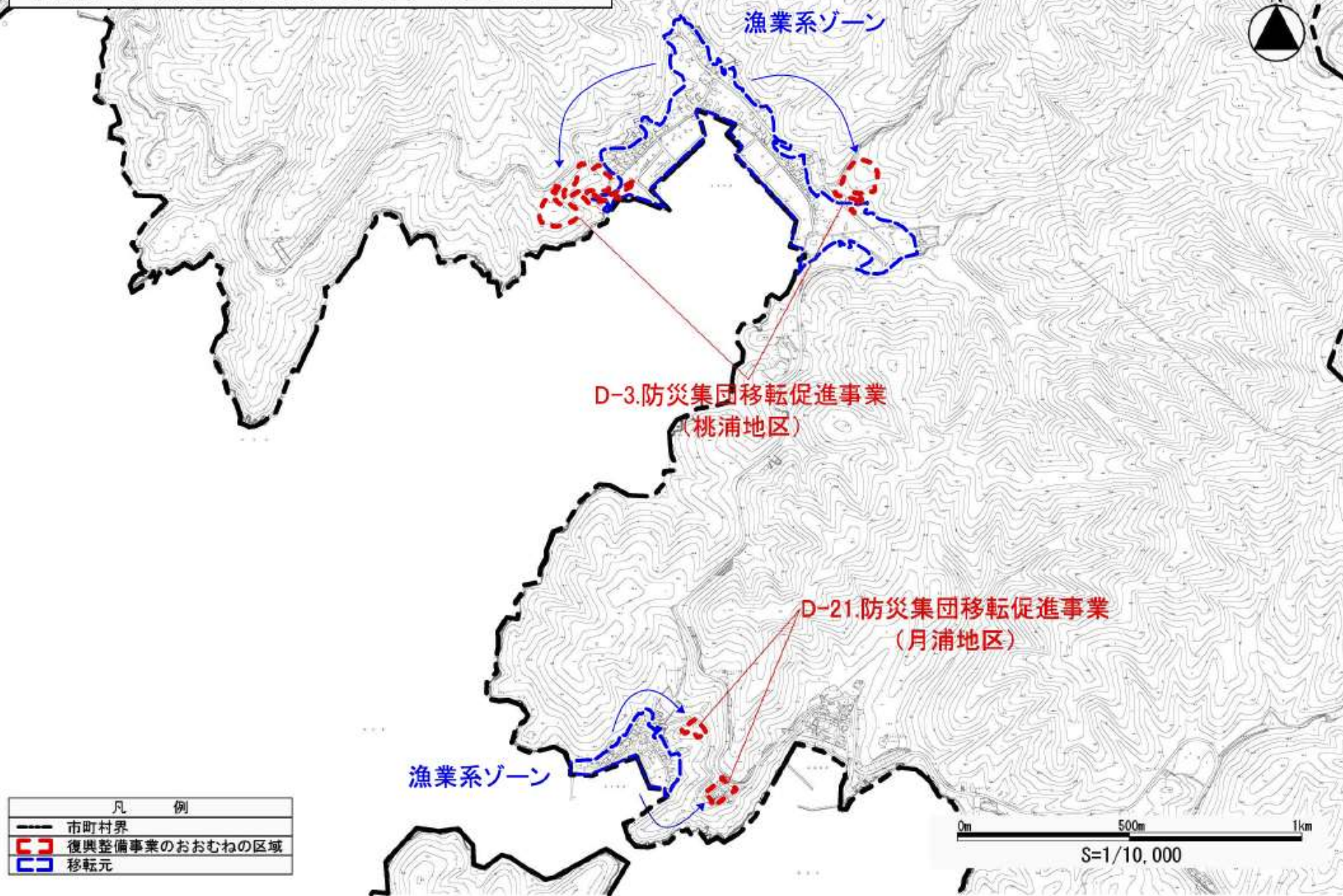
【別添2】復興整備事業総括図(3):北上地区



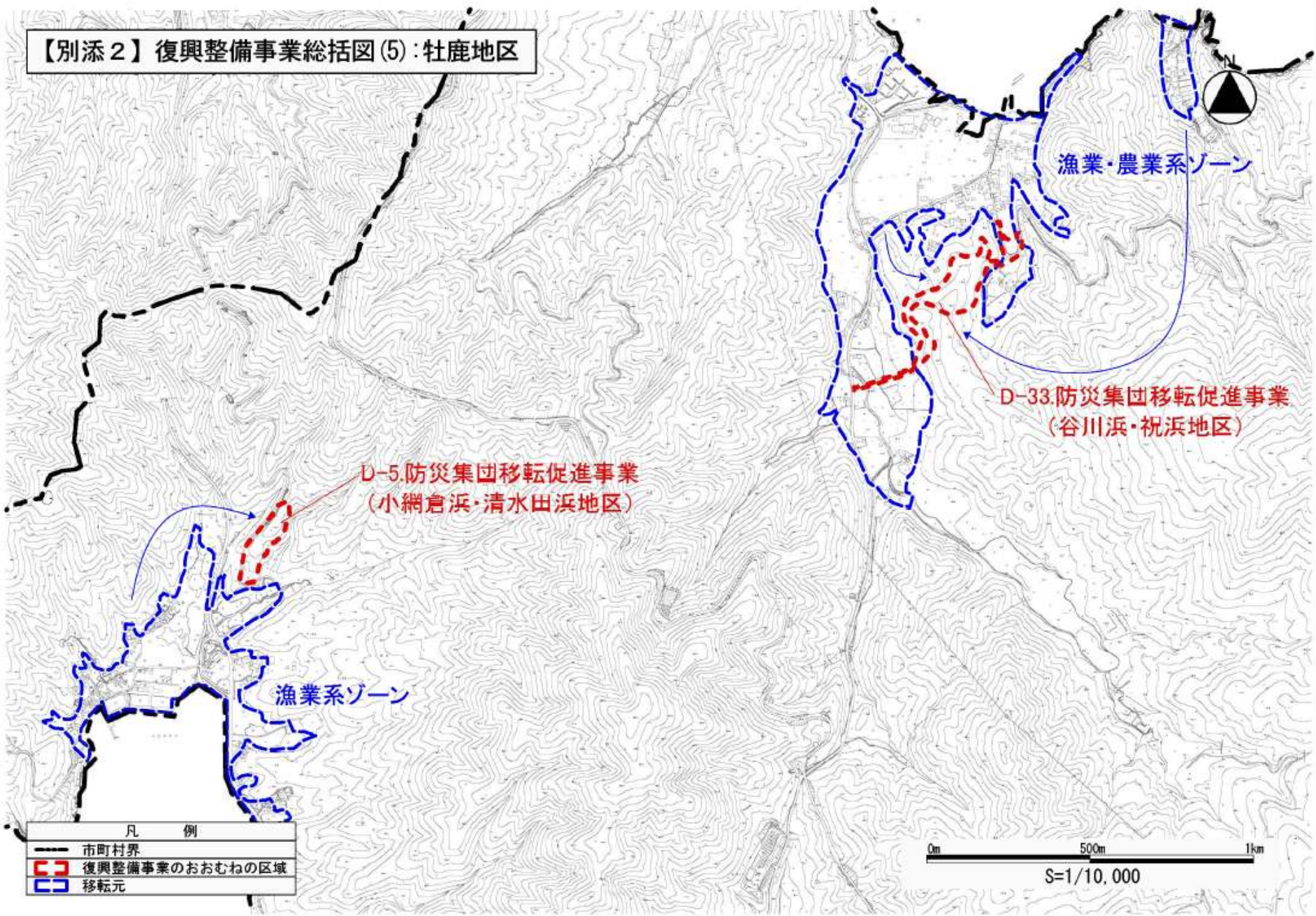
凡 例	
--- 市町村界	
--- 復興整備事業のおおむねの区域	
--- 移転元	



【別添2】復興整備事業総括図(4):石巻半島地区



【別添2】復興整備事業総括図(5): 牡鹿地区



漁業・農業系ゾーン

D-33.防災集団移転促進事業
(谷川浜・祝浜地区)

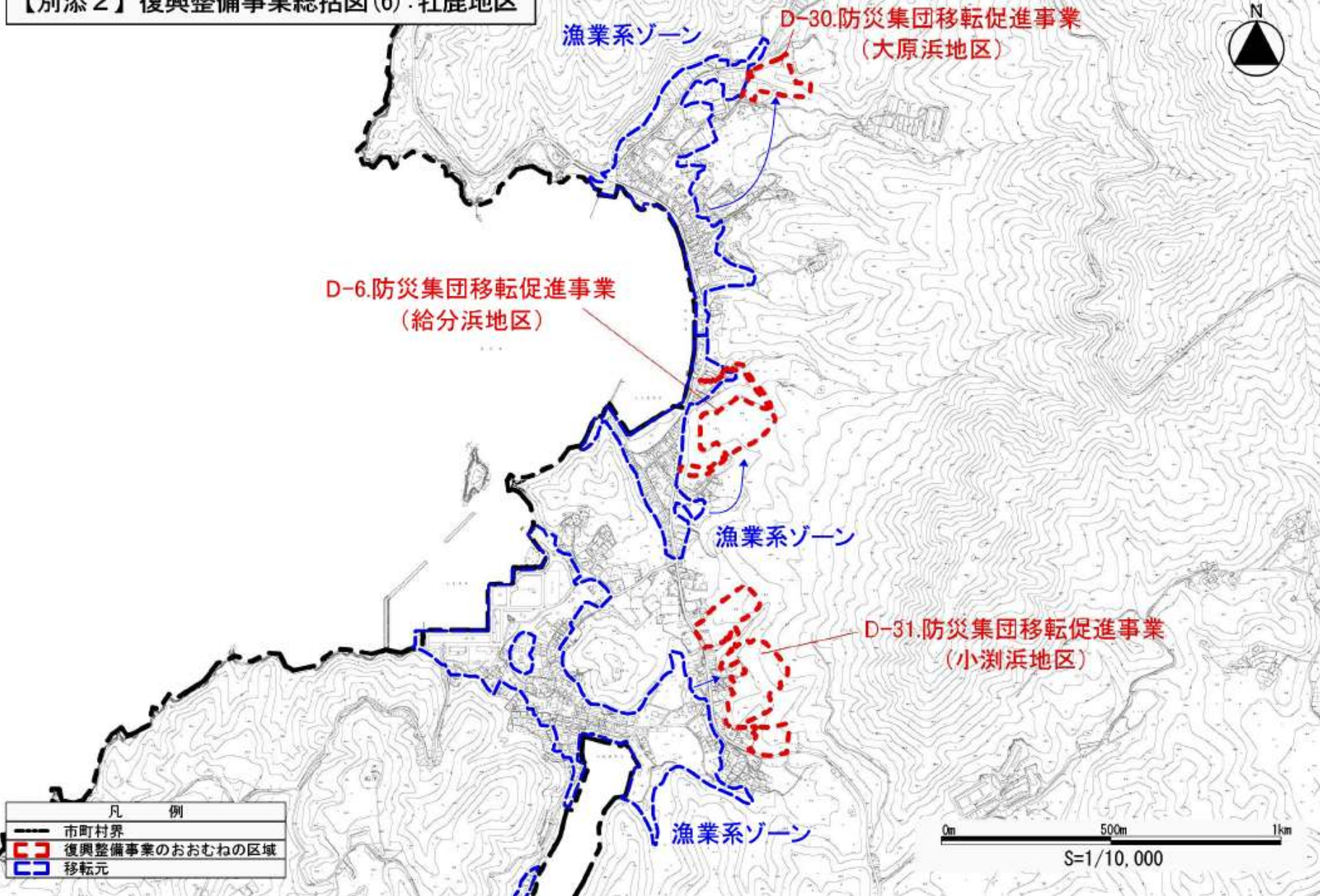
D-5.防災集団移転促進事業
(小網倉浜・清水田浜地区)

漁業系ゾーン

凡 例	
---	市町村界
■	復興整備事業のおおむねの区域
□	移転元

0m 500m 1km
S=1/10,000

【別添2】復興整備事業総括図(6): 牡鹿地区



凡 例	
---	市町村界
■	復興整備事業のおおむねの区域
□	移転元

0m 500m 1km
S=1/10,000

【別添2】復興整備事業総括図(7): 牡鹿地区



D-7. 防災集団移転促進事業
(十八成浜地区)

漁業系ゾーン

D-32-A. 防災集団移転促進事業
(鮎川浜清崎地区)

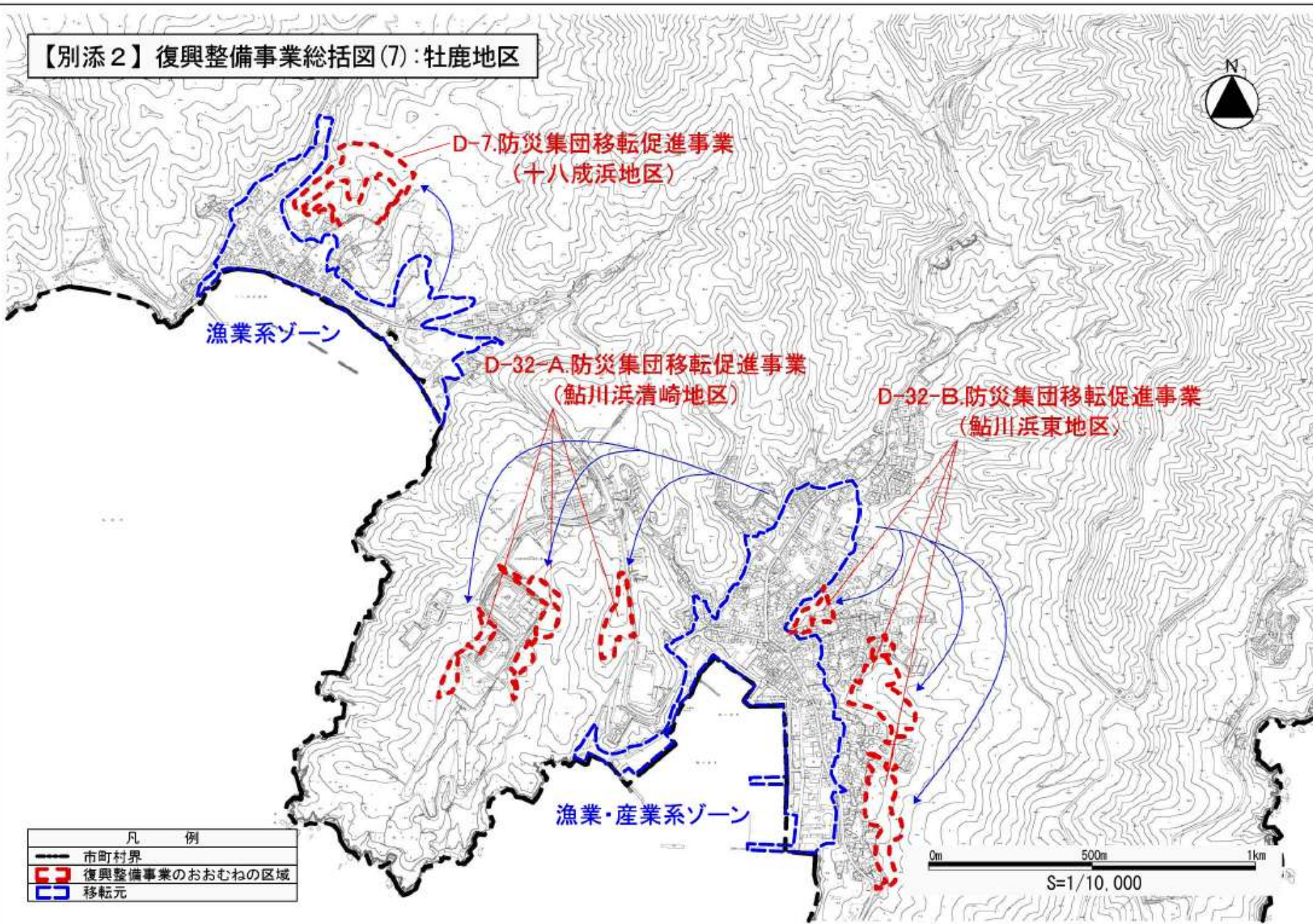
D-32-B. 防災集団移転促進事業
(鮎川浜東地区)

漁業・産業系ゾーン

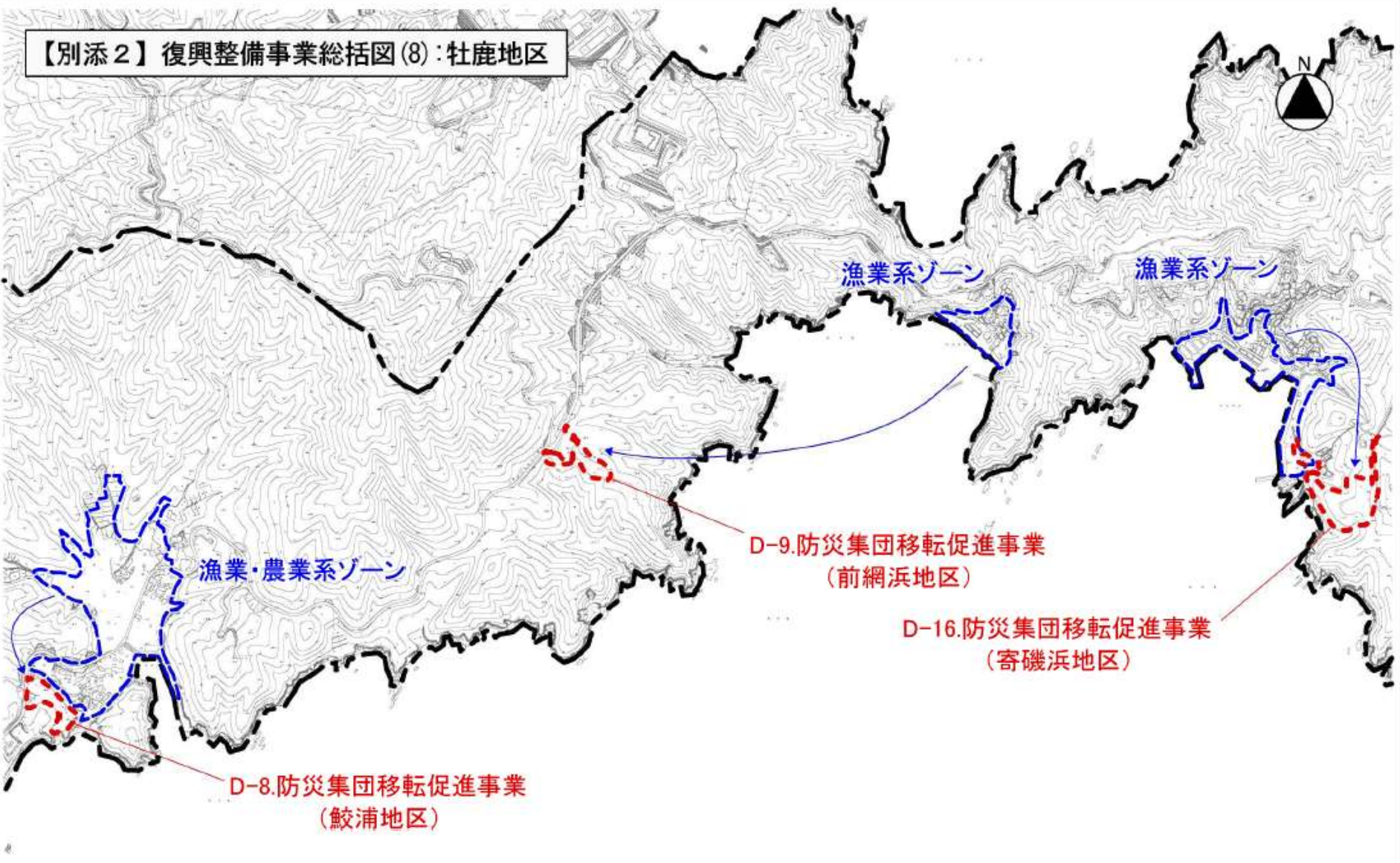
凡 例	
	市町村界
	復興整備事業のおおむねの区域
	移転元

0m 500m 1km

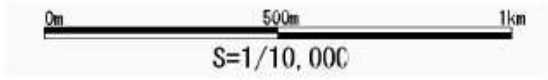
S=1/10,000



【別添2】復興整備事業総括図(8):牡鹿地区



凡 例	
——	市町村界
---	復興整備事業のおおむねの区域
---	移転元



【別添2】復興整備事業総括図(9):雄勝地区



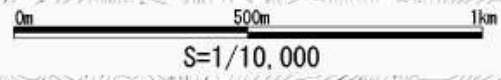
漁業系ゾーン

漁業系ゾーン

D-10.防災集団移転促進事業
(名振地区)

D-11.防災集団移転促進事業
(船越地区)

凡 例	
	市町村界
	復興整備事業のおおむねの区域
	移転元



【別添2】復興整備事業総括図(10):雄勝地区

