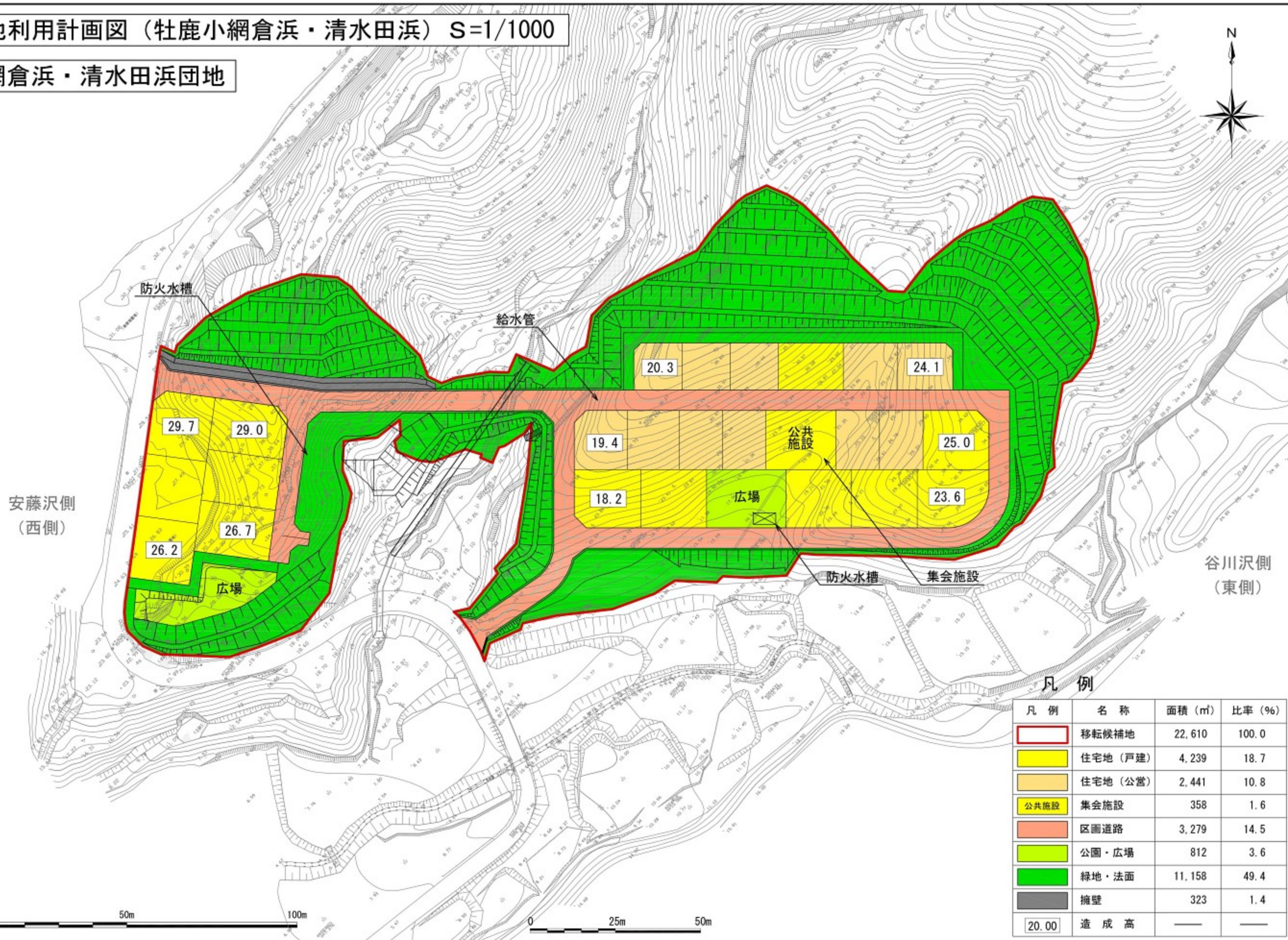


土地利用計画図（牡鹿小網倉浜・清水田浜） S=1/1000

小網倉浜・清水田浜団地



凡例

凡例	名称	面積 (㎡)	比率 (%)
	移転候補地	22,610	100.0
	住宅地 (戸建)	4,239	18.7
	住宅地 (公営)	2,441	10.8
	公共施設	358	1.6
	区画道路	3,279	14.5
	公園・広場	812	3.6
	緑地・法面	11,158	49.4
	擁壁	323	1.4
	造成高	—	—



土地利用計画図（牡鹿大原浜） S=1/1000

大原浜団地



凡例

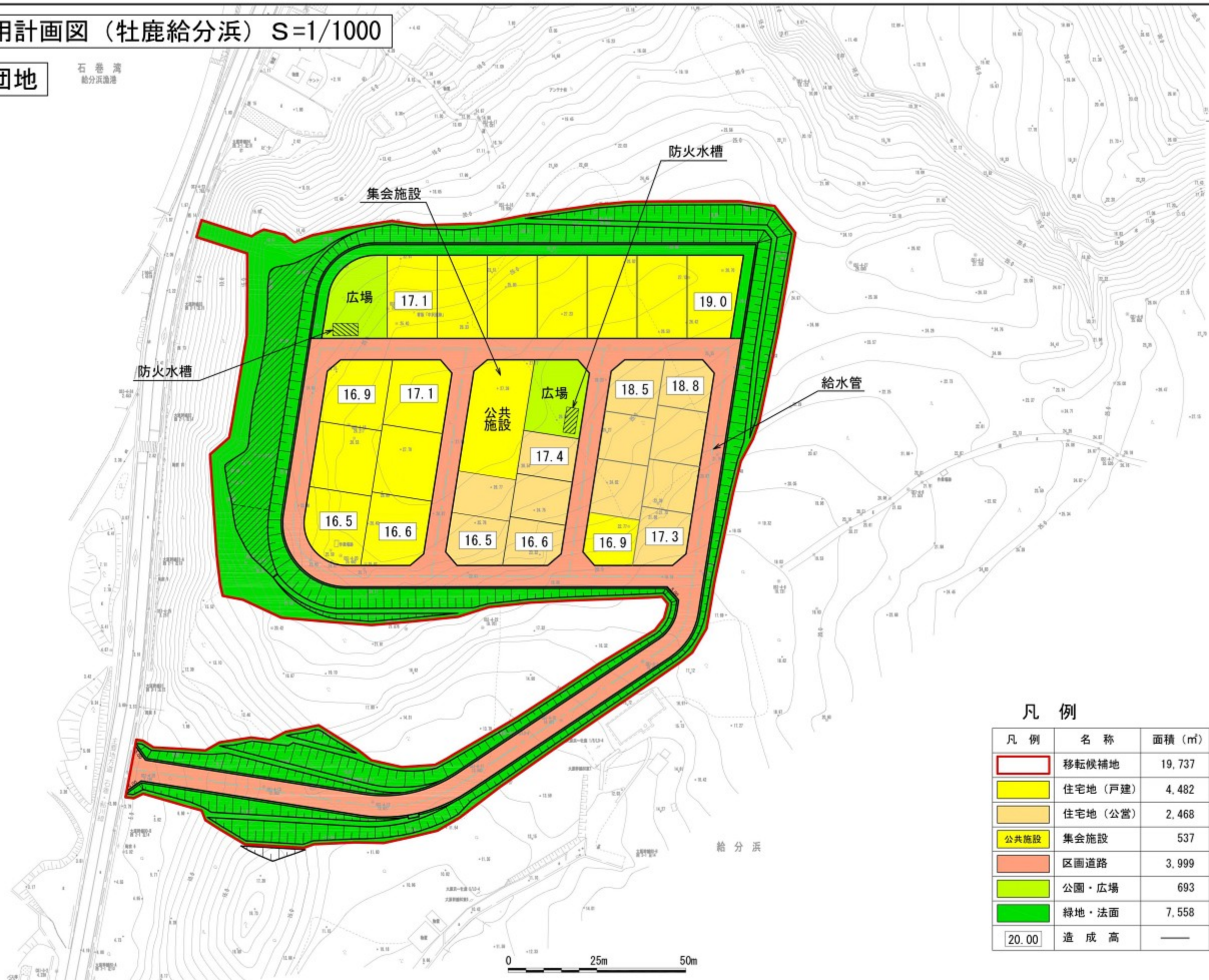
凡例	名称	面積 (㎡)	比率 (%)
	移転候補地	18,083	100.0
	住宅地 (戸建)	3,084	17.1
	住宅地 (公営)	1,110	6.1
	集会施設	523	2.9
	区画道路	4,282	23.7
	公園・広場	752	4.2
	緑地・法面	5,733	31.7
	水路・調整池	2,572	14.2
	擁壁	27	0.1
	造成高	—	—



土地利用計画図（牡鹿給分浜） S=1/1000

給分浜団地

石巻湾  
給分浜漁港



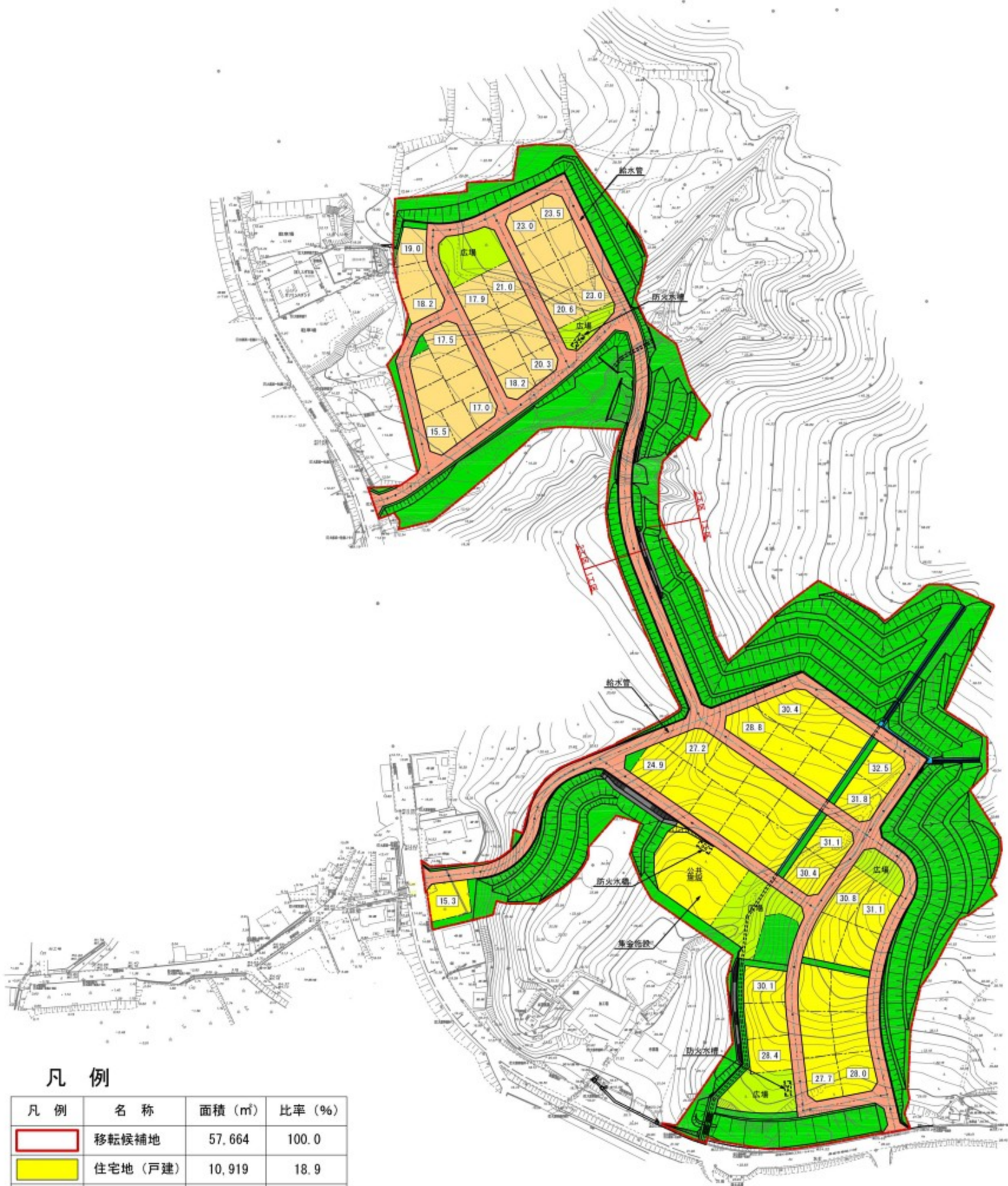
凡例

凡例	名称	面積 (㎡)	比率 (%)
	移転候補地	19,737	100.0
	住宅地 (戸建)	4,482	22.7
	住宅地 (公営)	2,468	12.5
	集会施設	537	2.7
	区画道路	3,999	20.3
	公園・広場	693	3.5
	緑地・法面	7,558	38.3
	造成高	—	—

0 25m 50m

土地利用計画図（牡鹿小湊浜） S=1/2000

小湊浜団地



凡例

凡例	名称	面積 (㎡)	比率 (%)
	移転候補地	57,664	100.0
	住宅地 (戸建)	10,919	18.9
	住宅地 (公営)	5,878	10.2
	集会施設	1,286	2.2
	区画道路	9,924	17.2
	公園・広場	2,650	4.6
	緑地・法面	26,683	46.3
	水路・調整池	324	0.6
	造成高	—	—

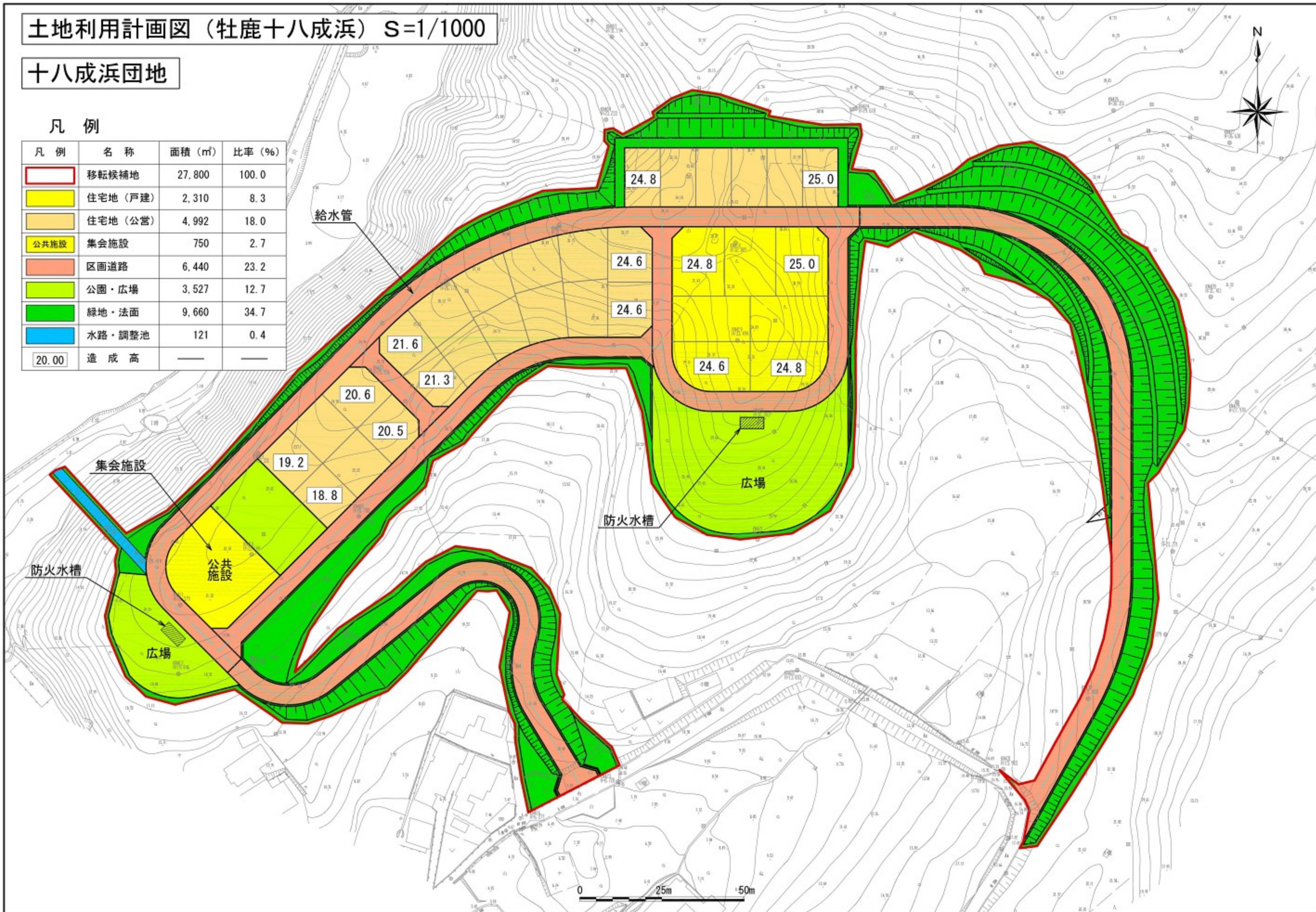
0 50m 100m

土地利用計画図（牡鹿十八成浜） S=1/1000

十八成浜団地

凡例

凡例	名称	面積 (㎡)	比率 (%)
	移転候補地	27,800	100.0
	住宅地 (戸建)	2,310	8.3
	住宅地 (公営)	4,992	18.0
	公共施設	750	2.7
	区画道路	6,440	23.2
	公園・広場	3,527	12.7
	緑地・法面	9,660	34.7
	水路・調整池	121	0.4
20.00	造成高	—	—



# 土地利用計画図（牡鹿鮎川浜） S=1/4000

## 鮎川浜団地

障害福祉サービス事業所

市営保育園の園庭

清崎団地

石巻警察駐在所

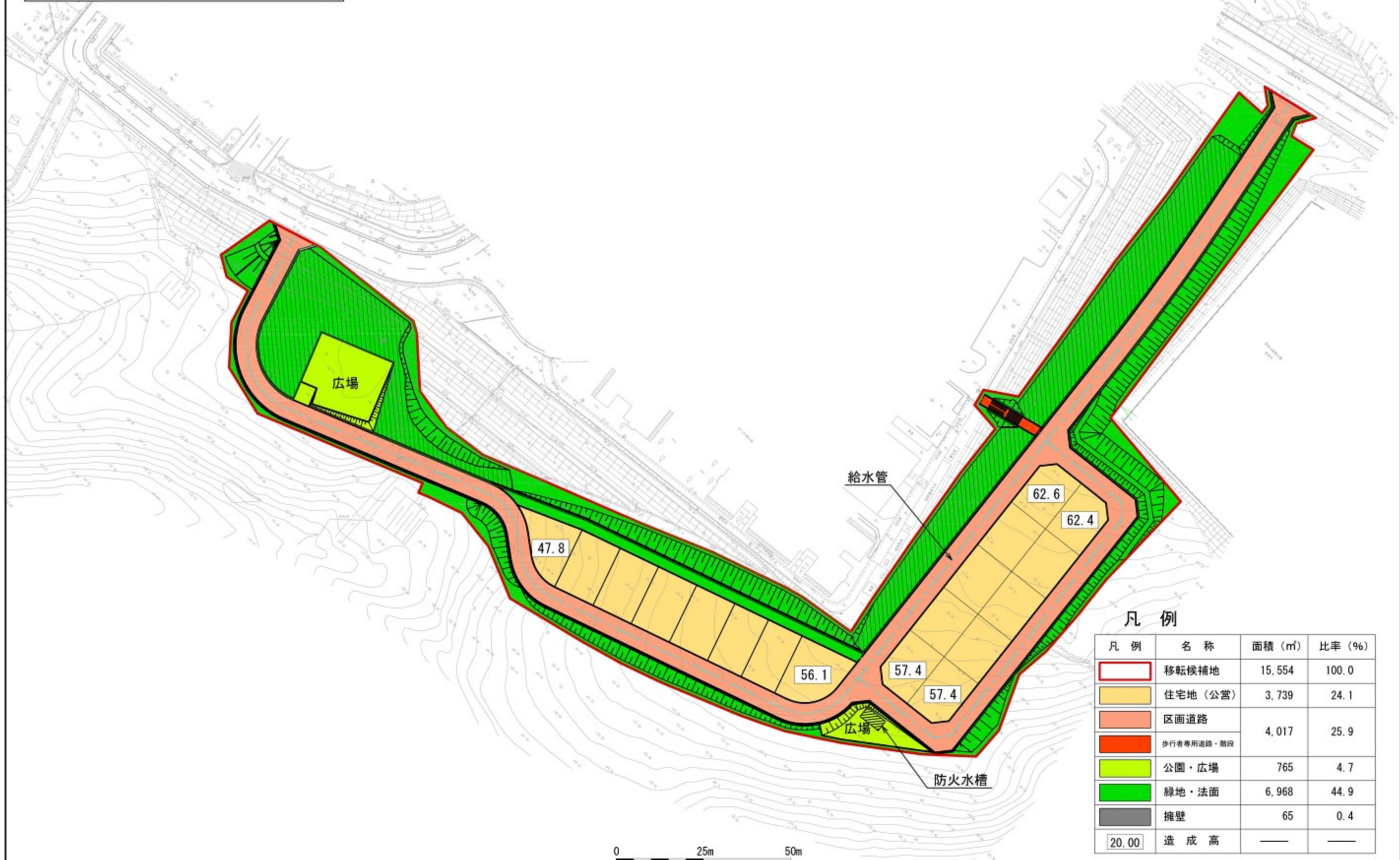
熊野団地  
(公営)

黒崎団地

### 凡例

凡例	名称	面積(m <sup>2</sup> )	比率(%)
	移転候補地	56,603	100.0
	住宅地(戸建)	4,950	8.7
	住宅地(公営)	10,817	19.1
	公益的施設	2,956	5.2
	公共施設 集会施設	444	0.8
	区画道路	13,633	24.1
	歩行者専用道路・階段		
	公園・広場	2,179	3.9
	緑地・法面	21,268	37.7
	水路・調整池	60	0.1
	擁壁	214	0.4
	橋梁等工作物	—	—
	造成高	—	—

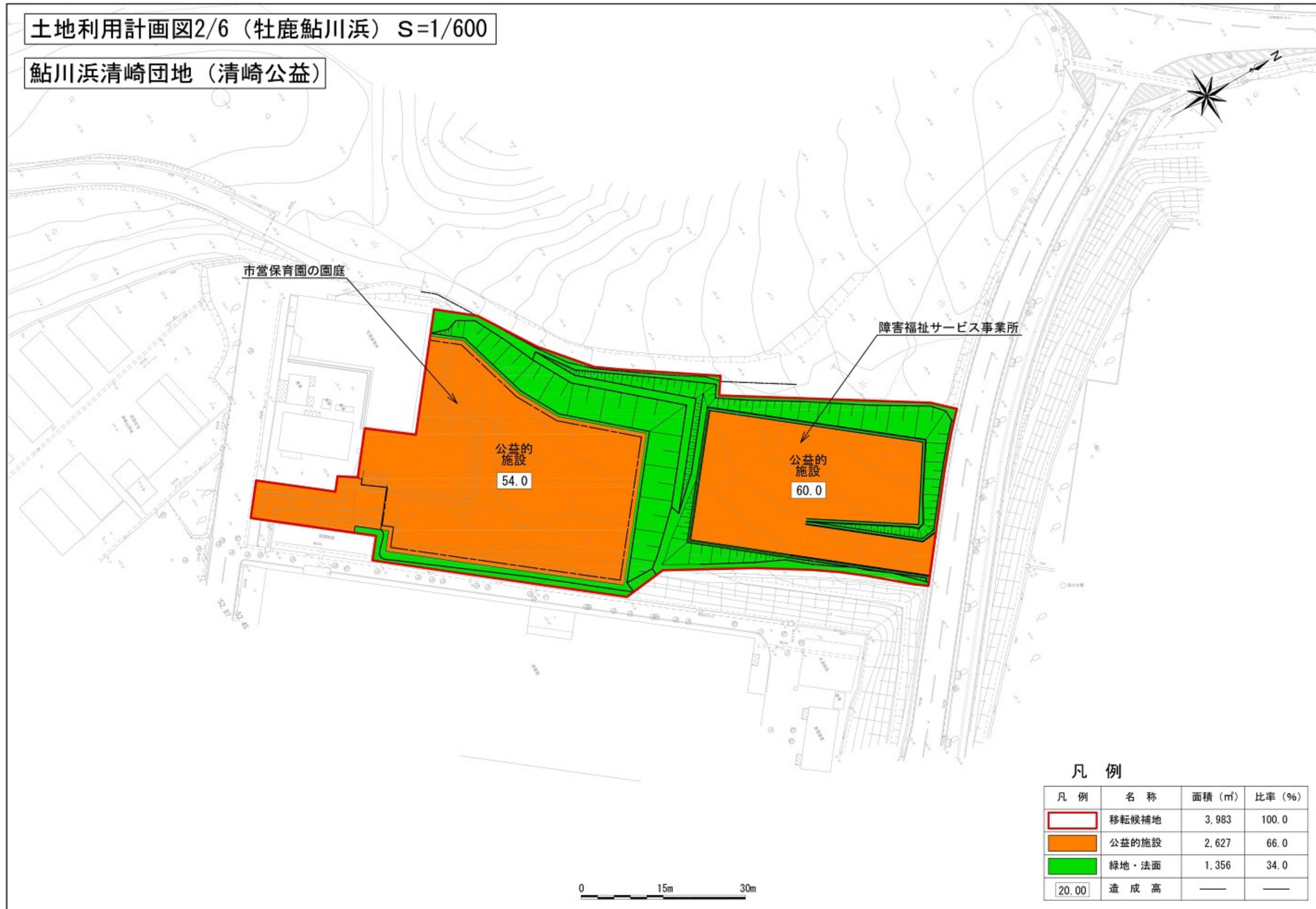




凡例

凡例	名称	面積 (㎡)	比率 (%)
	移転候補地	15,554	100.0
	住宅地 (公営)	3,739	24.1
	区画道路	4,017	25.9
	歩行者専用道路・階段		
	公園・広場	765	4.7
	緑地・法面	6,968	44.9
	擁壁	65	0.4
	造成高	—	—





市営保育園の園庭

障害福祉サービス事業所

公益的  
施設  
54.0

公益的  
施設  
60.0

凡例

凡例	名称	面積 (㎡)	比率 (%)
<span style="border: 1px solid red; display: inline-block; width: 10px; height: 10px;"></span>	移転候補地	3,983	100.0
<span style="background-color: orange; display: inline-block; width: 10px; height: 10px;"></span>	公益的施設	2,627	66.0
<span style="background-color: green; display: inline-block; width: 10px; height: 10px;"></span>	緑地・法面	1,356	34.0
<span style="border: 1px solid black; display: inline-block; width: 10px; height: 10px;"></span>	造成高	—	—

0 15m 30m



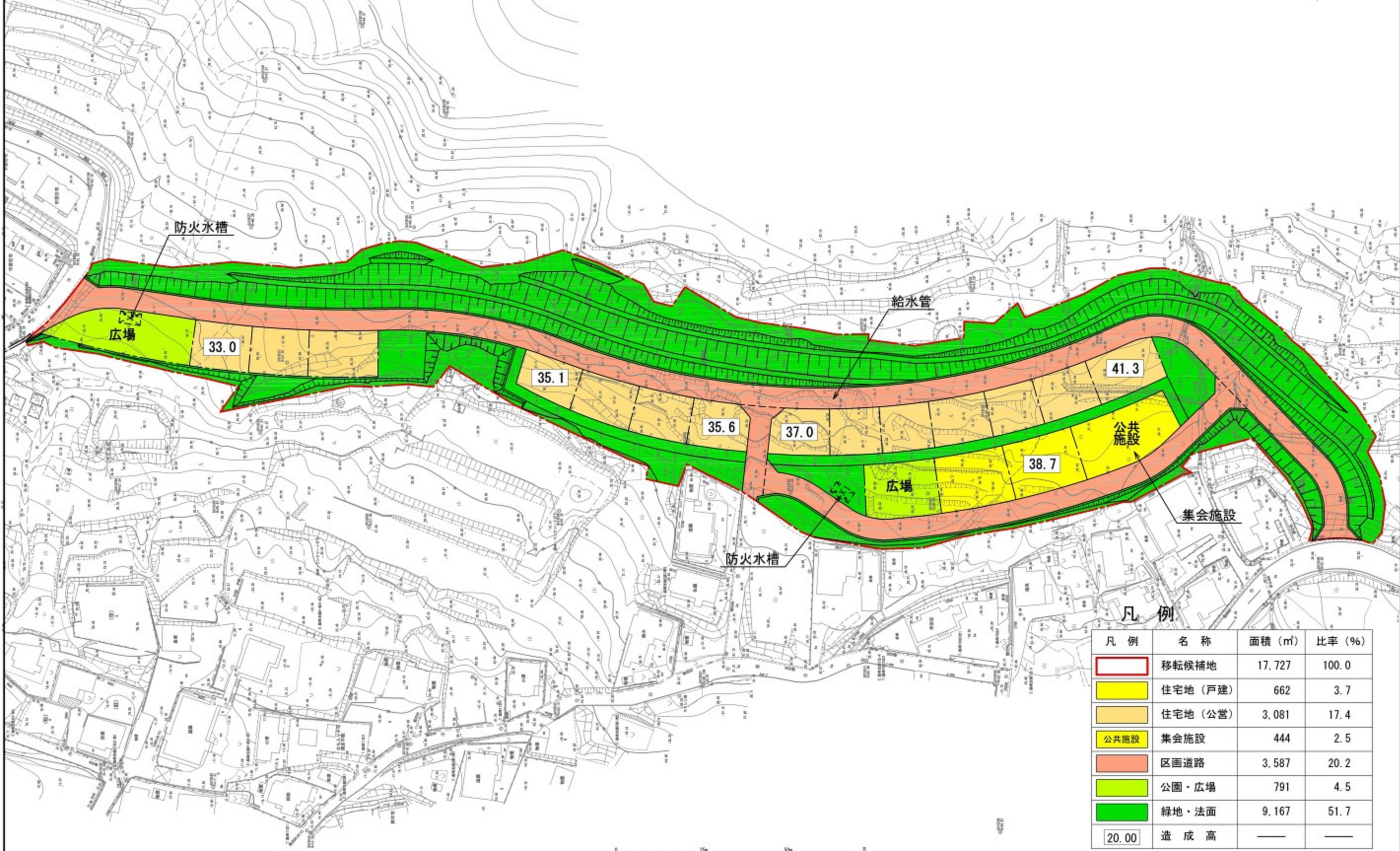


凡例

凡例	名称	面積 (㎡)	比率 (%)
<span style="border: 1px solid red; display: inline-block; width: 15px; height: 10px;"></span>	移転候補地	9,316	100.0
<span style="background-color: yellow; display: inline-block; width: 15px; height: 10px;"></span>	住宅地 (戸建)	4,288	46.0
<span style="background-color: orange; display: inline-block; width: 15px; height: 10px;"></span>	公益的施設	329	3.5
<span style="background-color: #f4a460; display: inline-block; width: 15px; height: 10px;"></span>	区画道路	2,508	26.9
<span style="background-color: #90ee90; display: inline-block; width: 15px; height: 10px;"></span>	公園・広場	483	5.2
<span style="background-color: #00ff00; display: inline-block; width: 15px; height: 10px;"></span>	緑地・法面	1,708	18.4
<span style="border: 1px solid black; display: inline-block; width: 15px; height: 10px;"></span>	造成高	—	—



鮎川浜黒崎団地

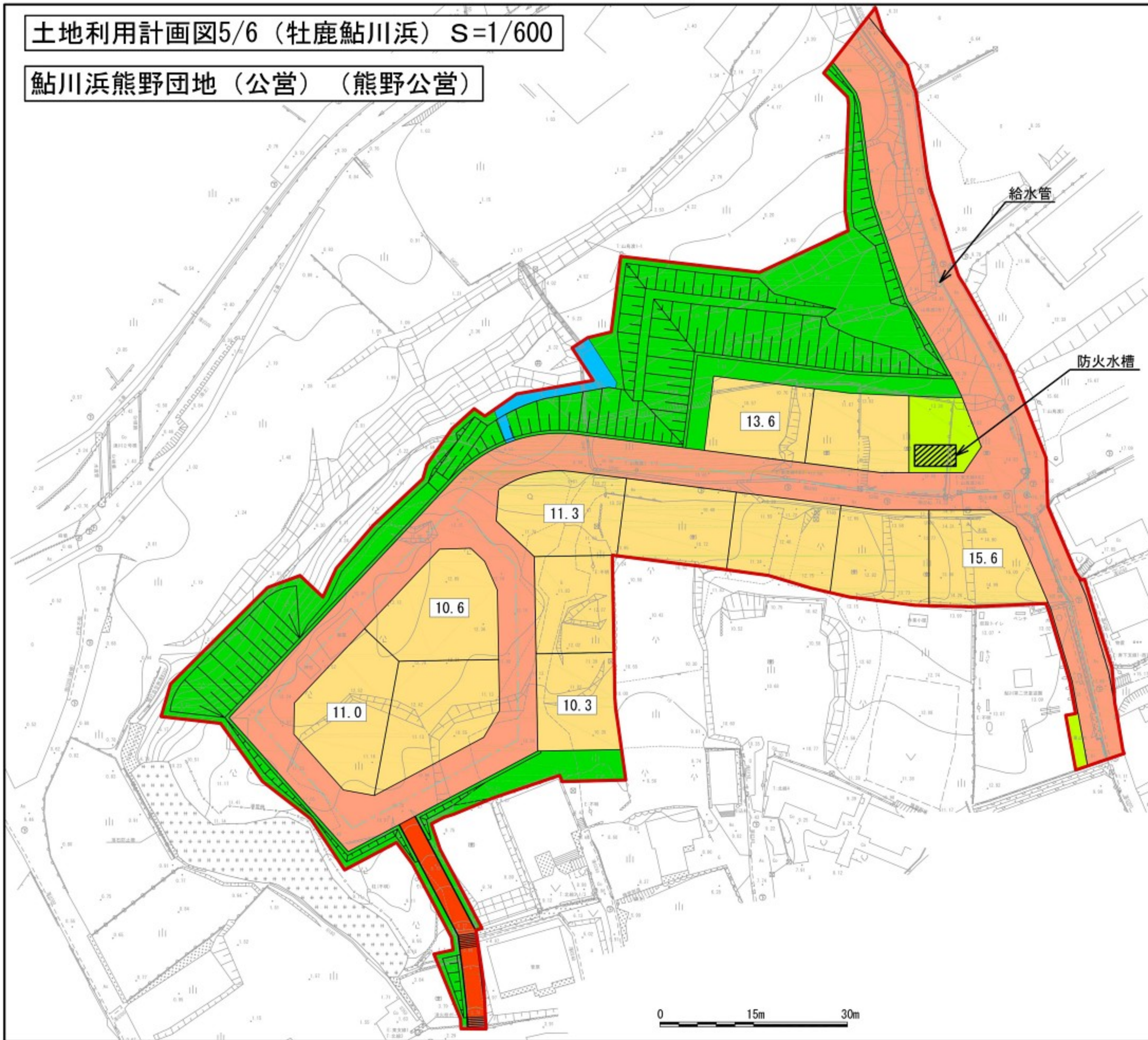


凡例

凡例	名称	面積 (㎡)	比率 (%)
<span style="border: 1px solid red; display: inline-block; width: 10px; height: 10px;"></span>	移転候補地	17,727	100.0
<span style="background-color: yellow; display: inline-block; width: 10px; height: 10px;"></span>	住宅地 (戸建)	662	3.7
<span style="background-color: orange; display: inline-block; width: 10px; height: 10px;"></span>	住宅地 (公営)	3,081	17.4
<span style="background-color: yellow; border: 1px solid black; display: inline-block; width: 10px; height: 10px;"></span>	公共施設	444	2.5
<span style="background-color: orange; border: 1px solid black; display: inline-block; width: 10px; height: 10px;"></span>	区画道路	3,587	20.2
<span style="background-color: lightgreen; display: inline-block; width: 10px; height: 10px;"></span>	公園・広場	791	4.5
<span style="background-color: green; display: inline-block; width: 10px; height: 10px;"></span>	緑地・法面	9,167	51.7
<span style="border: 1px solid black; display: inline-block; width: 10px; height: 10px;"></span>	20.00	造成高	—

土地利用計画図5/6 (牡鹿鮎川浜) S=1/600

鮎川浜熊野団地 (公営) (熊野公営)



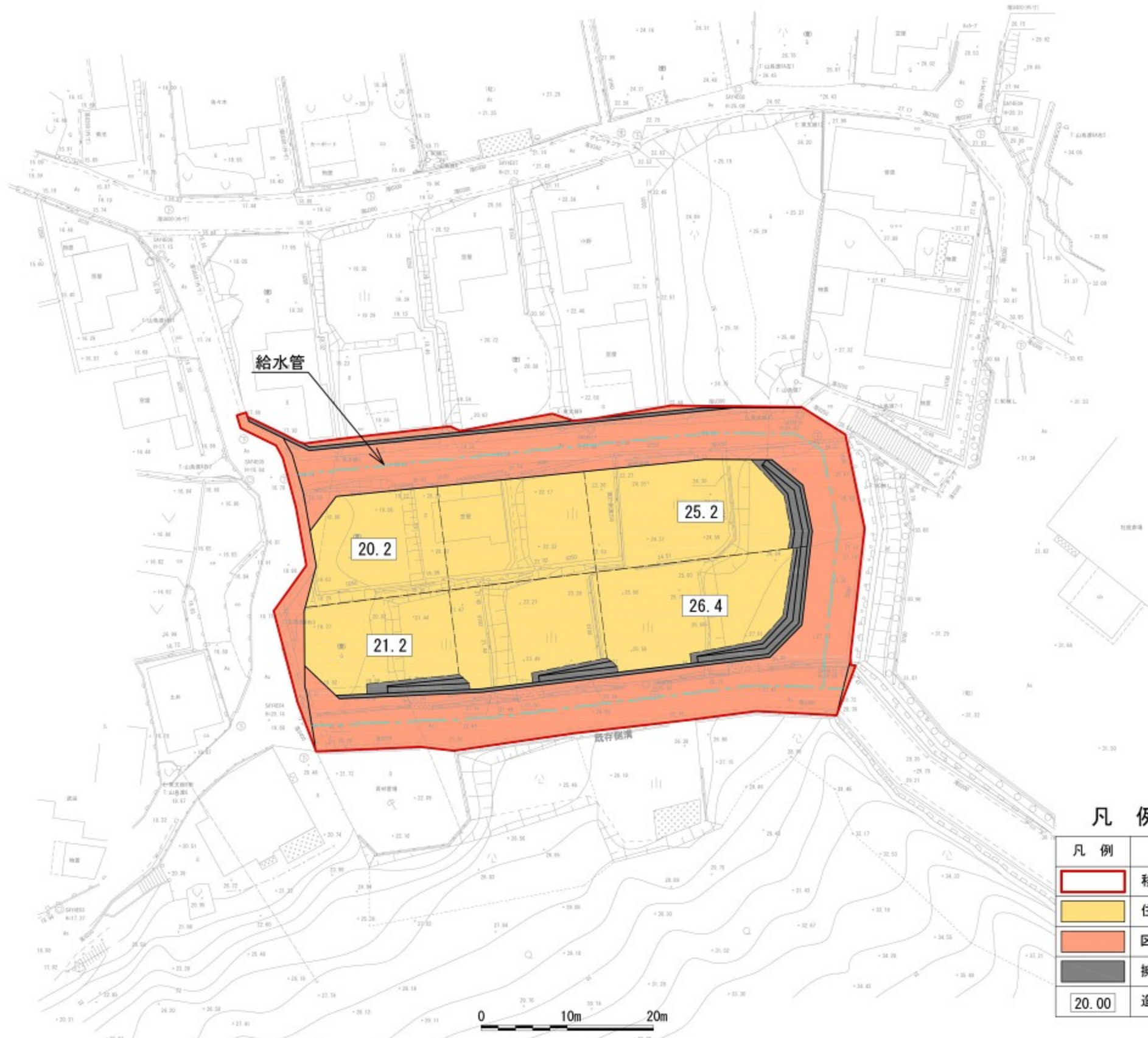
凡例

凡例	名称	面積 (㎡)	比率 (%)
	移転候補地	7,658	100.0
	住宅地 (公営)	2,767	36.1
	区画道路	2,528	33.0
	歩行者専用道路・階段		
	公園・広場	140	1.8
	緑地・法面	2,156	28.2
	水路・調整池	60	0.8
	擁壁	7	0.1
	造成高	—	—



土地利用計画図6/6 (牡鹿鮎川浜) S=1/500

鮎川浜熊野団地 (公営) (寺前公営)

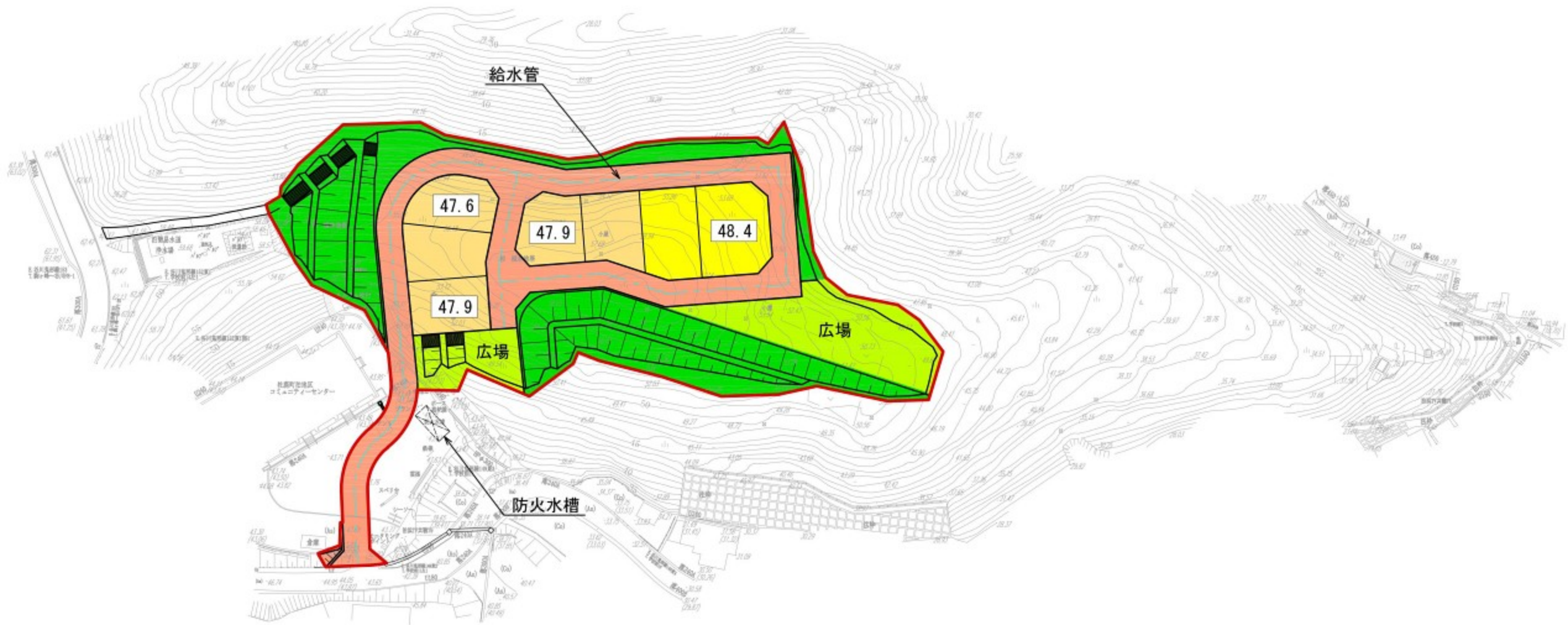


凡例

凡例	名称	面積 (㎡)	比率 (%)
	移転候補地	2,365	100.0
	住宅地 (公営)	1,230	52.0
	区画道路	993	42.0
	擁壁	142	6.0
	造成高	—	—

土地利用計画図（牡鹿泊浜） S=1/1000

泊浜団地



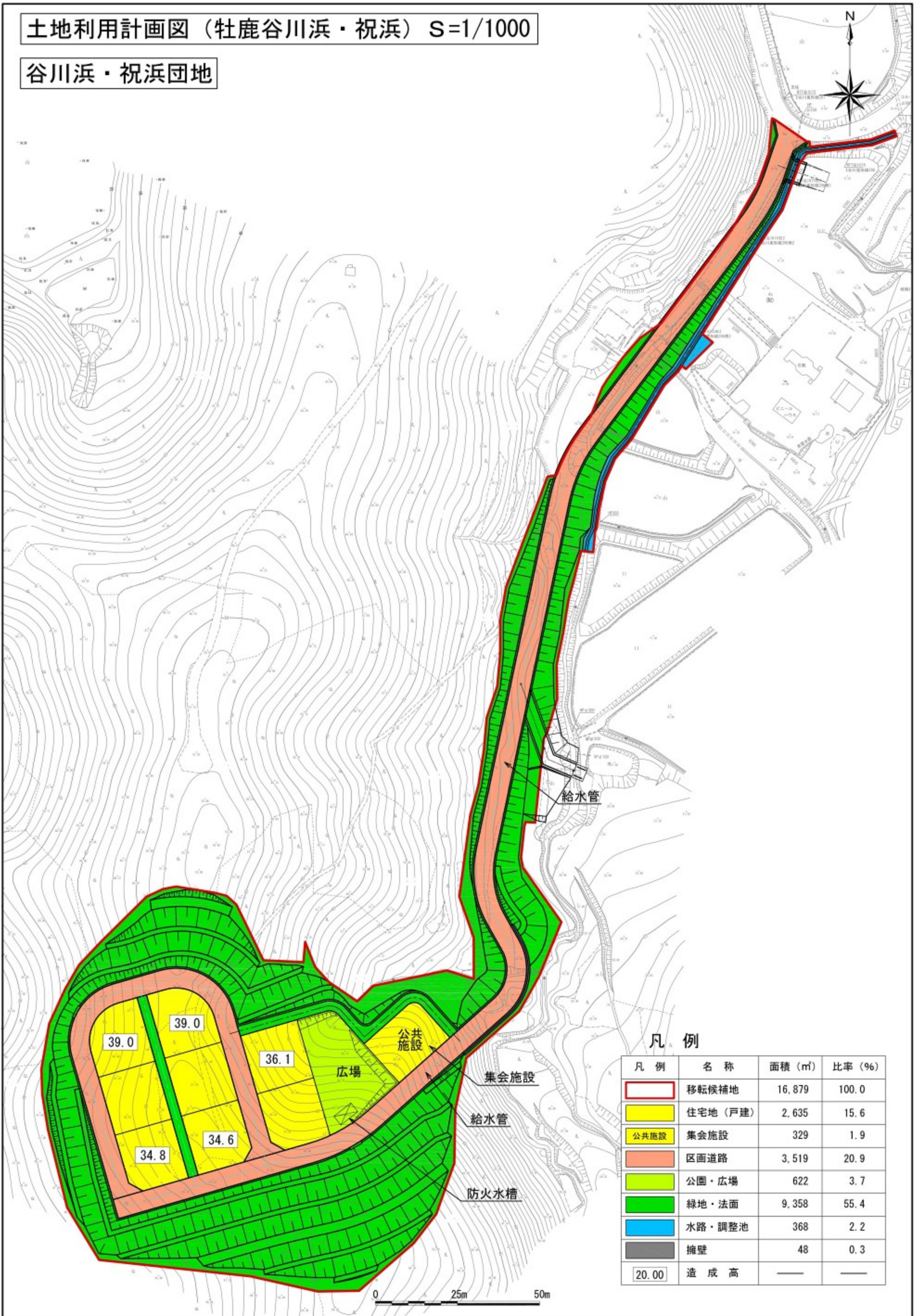
凡例

凡例	名称	面積 (㎡)	比率 (%)
	移転候補地	7,100	100.0
	住宅地 (戸建)	595	8.4
	住宅地 (公営)	1,107	15.6
	区画道路	1,888	26.6
	公園・広場	999	14.1
	緑地・法面	2,511	35.3
	造成高	—	—



土地利用計画図（牡鹿谷川浜・祝浜） S=1/1000

谷川浜・祝浜団地

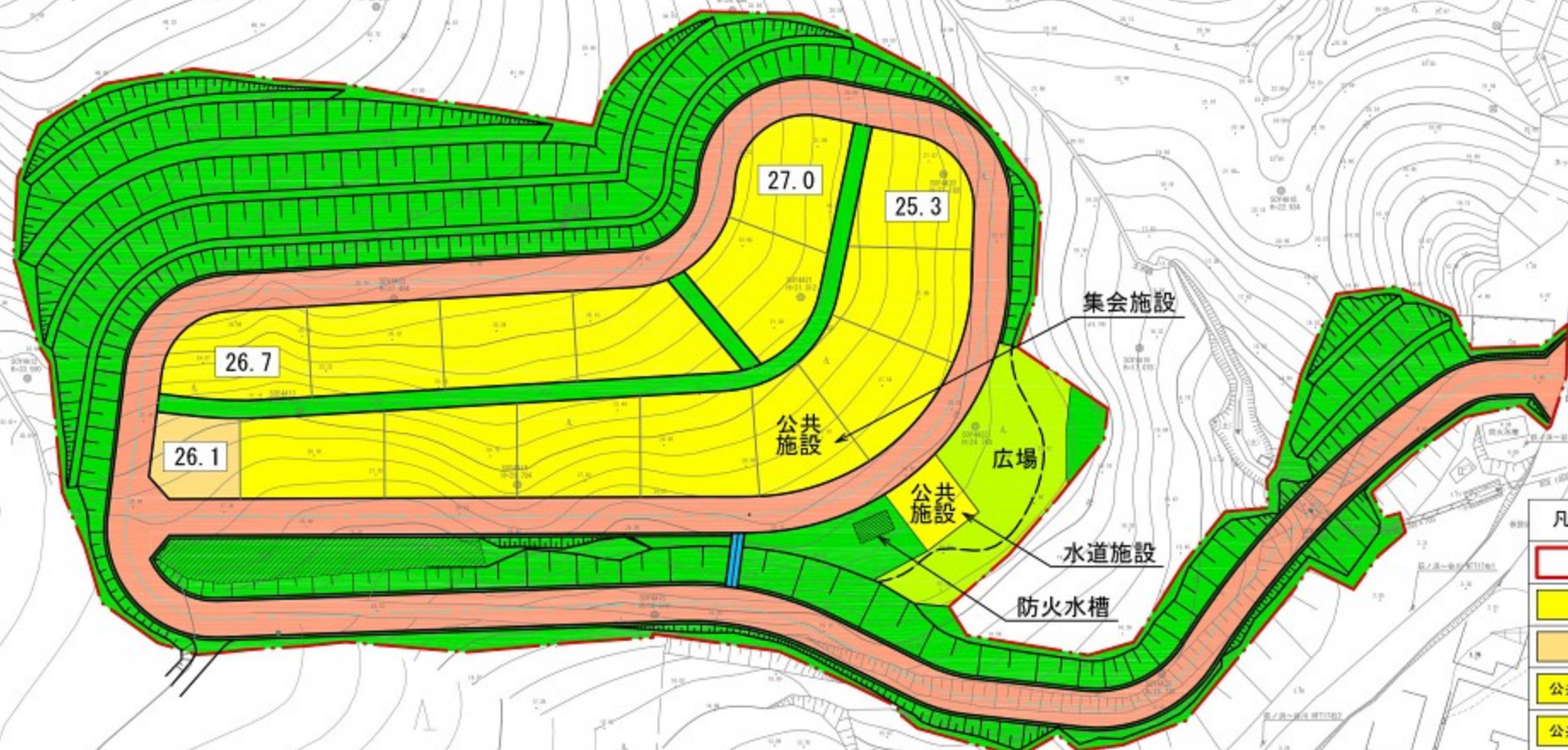


凡例

凡例	名称	面積 (㎡)	比率 (%)
	移転候補地	16,879	100.0
	住宅地 (戸建)	2,635	15.6
	公共施設	329	1.9
	区画道路	3,519	20.9
	公園・広場	622	3.7
	緑地・法面	9,358	55.4
	水路・調整池	368	2.2
	擁壁	48	0.3
	20.00	造成高	—

土地利用計画図（牡鹿大谷川浜） S=1/1000

大谷川浜団地



凡例

凡例	名称	面積 (㎡)	比率 (%)
	移転候補地	17,851	100.0
	住宅地（戸建）	4,295	24.1
	住宅地（公営）	194	1.1
	公共施設	268	1.5
	公共施設	186	1.0
	区画道路	3,898	21.8
	公園・広場	630	3.5
	緑地・法面	8,362	46.9
	水路・調整池	18	0.1
	20.00 造成高	—	—



土地利用計画図1/2 (牡鹿鮫浦) S=1/1000

鮫浦団地 (鮫浦①)



凡例

凡例	名称	面積 (㎡)	比率 (%)
	移転候補地	5,348	100.0
	住宅地 (戸建)	660	12.3
	住宅地 (公営)	1,338	25.0
	集会施設	0	0
	区画道路	1,658	31.0
	公園・広場	289	5.4
	緑地・法面	1,403	26.3
	擁壁	0	0
	造成高	—	—







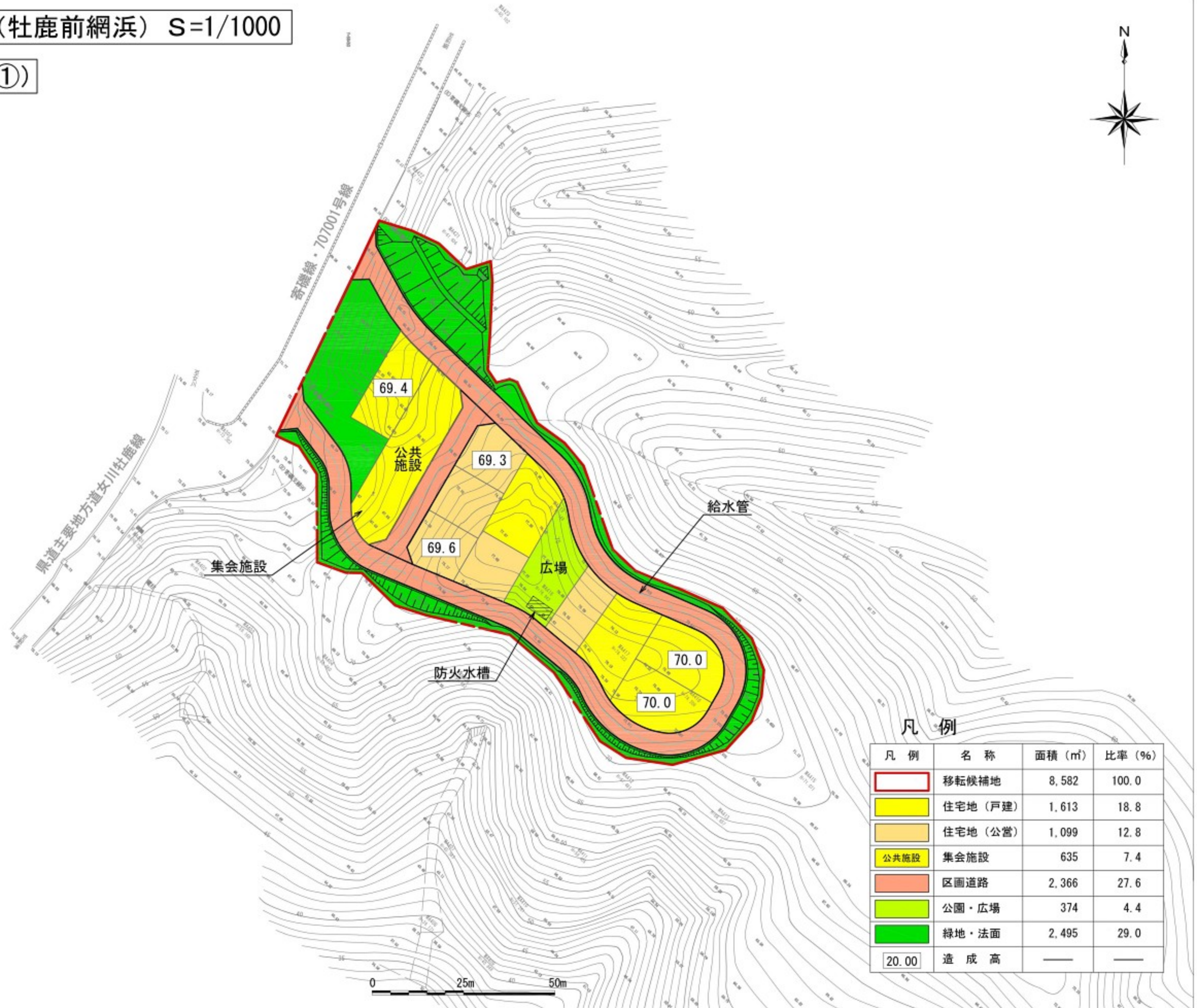
凡例

凡例	名称	面積 (㎡)	比率 (%)
	移転候補地	9,731	100.0
	住宅地 (戸建)	1,101	11.3
	住宅地 (公営)	919	9.5
	集会施設	265	2.7
	区画道路	1,562	16.1
	公園・広場	515	5.3
	緑地・法面	4,708	48.3
	擁壁	661	6.8
	造成高	—	—

0 25m 50m

土地利用計画図1/2 (牡鹿前網浜) S=1/1000

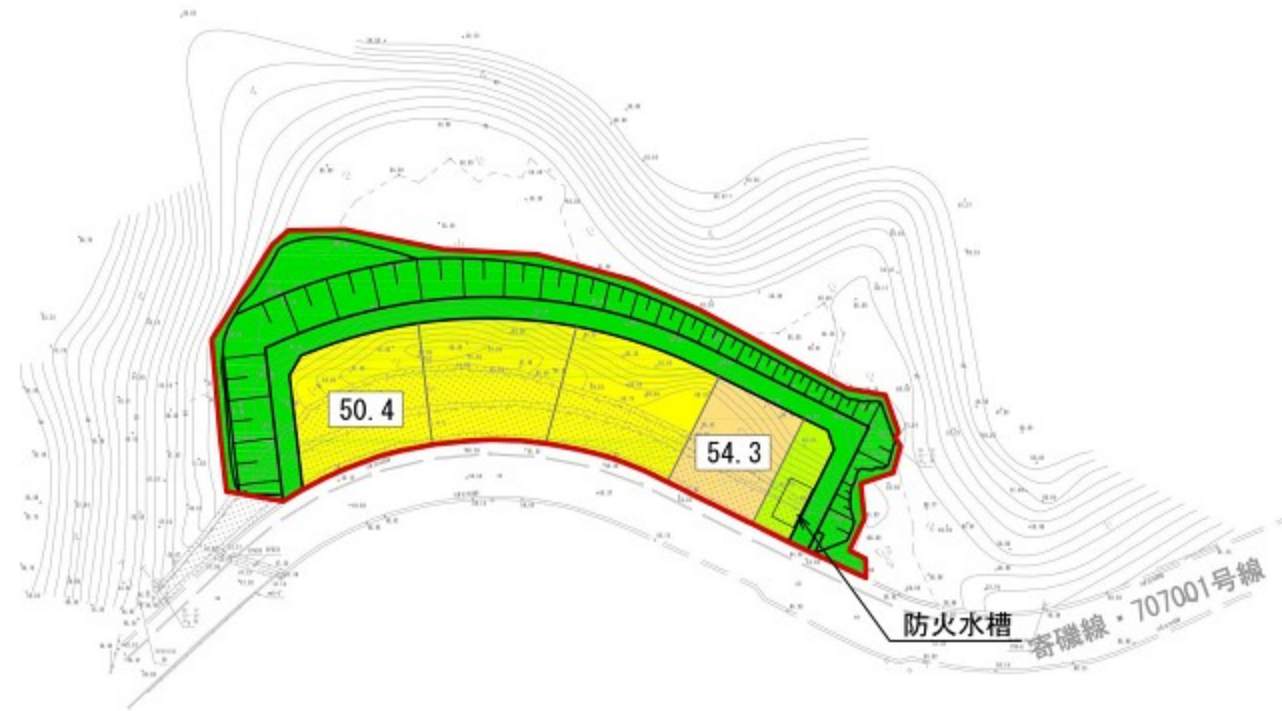
前網浜団地 (前網浜①)



凡例

凡例	名称	面積 (㎡)	比率 (%)
<span style="border: 1px solid red; display: inline-block; width: 10px; height: 10px;"></span>	移転候補地	8,582	100.0
<span style="background-color: yellow; display: inline-block; width: 10px; height: 10px;"></span>	住宅地 (戸建)	1,613	18.8
<span style="background-color: #fde9d9; display: inline-block; width: 10px; height: 10px;"></span>	住宅地 (公営)	1,099	12.8
<span style="background-color: #ffff00; display: inline-block; width: 10px; height: 10px;"></span>	集会施設	635	7.4
<span style="background-color: #ffcc99; display: inline-block; width: 10px; height: 10px;"></span>	区画道路	2,366	27.6
<span style="background-color: #c8e6c9; display: inline-block; width: 10px; height: 10px;"></span>	公園・広場	374	4.4
<span style="background-color: #4caf50; display: inline-block; width: 10px; height: 10px;"></span>	緑地・法面	2,495	29.0
20.00	造成高	—	—

0 25m 50m



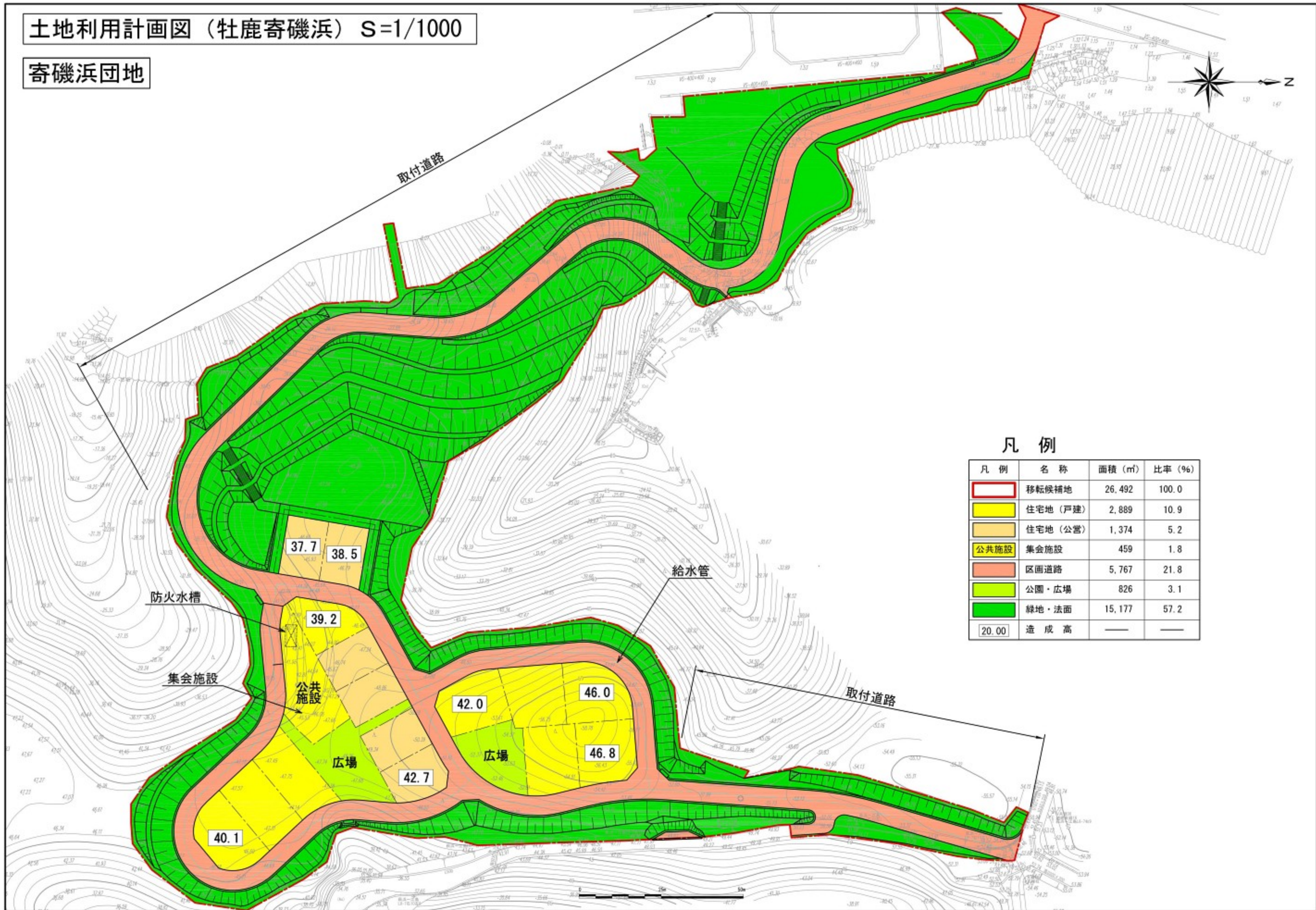
凡例

凡例	名称	面積 (㎡)	比率 (%)
	移転候補地	2,606	100.0
	住宅地 (戸建)	987	37.9
	住宅地 (公営)	221	8.5
	公園・広場	92	3.5
	緑地・法面	1,306	50.1
	造成高	—	—



土地利用計画図（牡鹿寄磯浜） S=1/1000

寄磯浜団地



凡例

凡例	名称	面積 (㎡)	比率 (%)
<span style="border: 2px solid red; display: inline-block; width: 15px; height: 10px;"></span>	移転候補地	26,492	100.0
<span style="background-color: yellow; display: inline-block; width: 15px; height: 10px;"></span>	住宅地 (戸建)	2,889	10.9
<span style="background-color: orange; display: inline-block; width: 15px; height: 10px;"></span>	住宅地 (公営)	1,374	5.2
<span style="background-color: yellow; border: 1px solid black; display: inline-block; width: 15px; height: 10px;"></span>	公共施設	459	1.8
<span style="background-color: orange; border: 1px solid black; display: inline-block; width: 15px; height: 10px;"></span>	区画道路	5,767	21.8
<span style="background-color: lightgreen; display: inline-block; width: 15px; height: 10px;"></span>	公園・広場	826	3.1
<span style="background-color: green; display: inline-block; width: 15px; height: 10px;"></span>	緑地・法面	15,177	57.2
<span style="border: 1px solid black; display: inline-block; width: 15px; height: 10px;"></span>	造成高	—	—