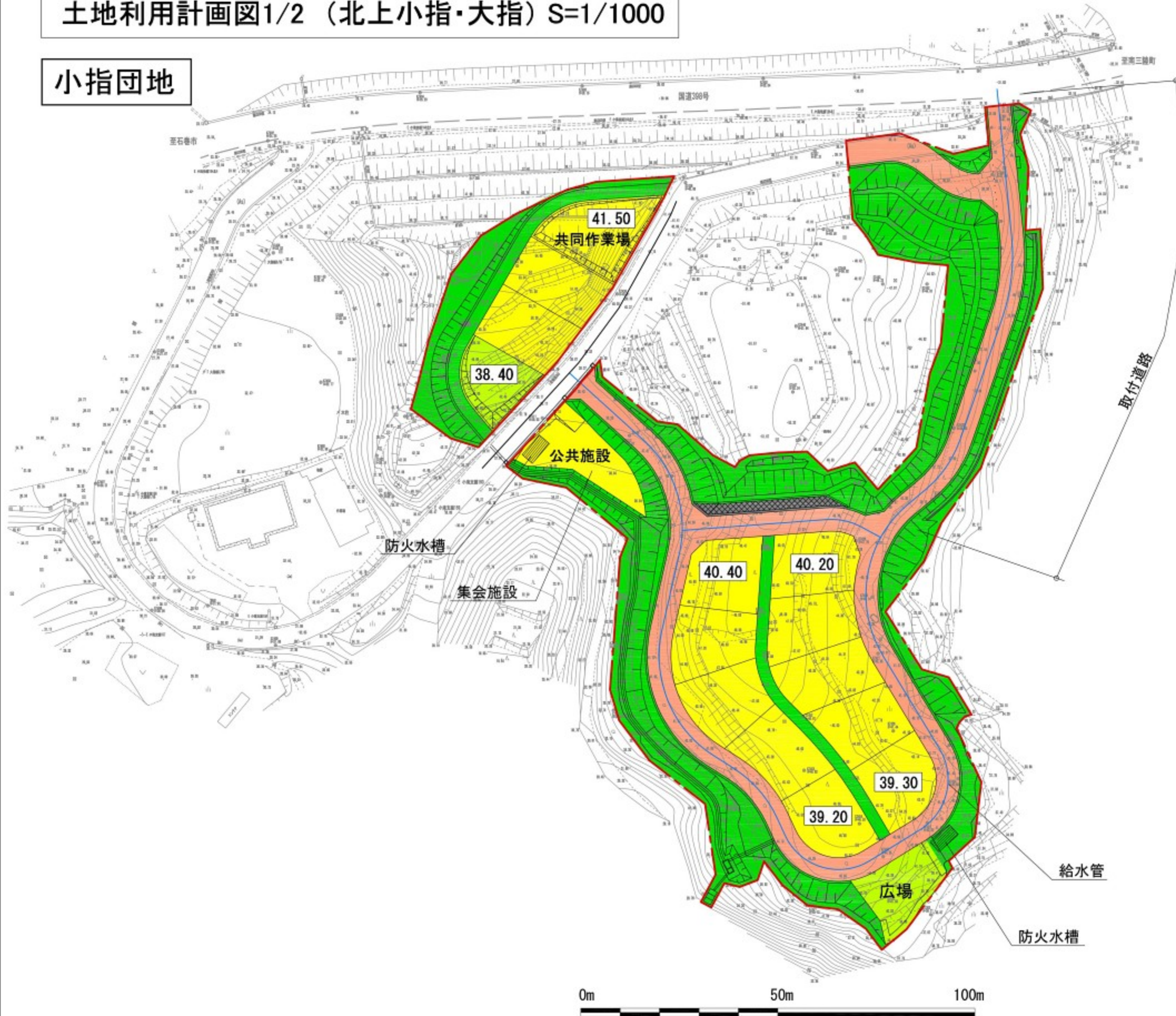


土地利用計画図1/2 (北上小指・大指) S=1/1000

小指団地



凡例

凡例	名称	面積(m <sup>2</sup> )	比率(%)
<span style="border: 1px solid red; display: inline-block; width: 10px; height: 10px;"></span>	移転候補地	14,166	100.0
<span style="background-color: yellow; display: inline-block; width: 10px; height: 10px;"></span>	住宅地(戸建)	3,962	28.0
<span style="background-color: orange; display: inline-block; width: 10px; height: 10px;"></span>	公共施設 集会施設	374	2.6
<span style="background-color: green; display: inline-block; width: 10px; height: 10px;"></span>	共同作業場 水産業共同施設	426	3.0
<span style="background-color: lightcoral; display: inline-block; width: 10px; height: 10px;"></span>	区画道路	2,869	20.3
<span style="background-color: lightgreen; display: inline-block; width: 10px; height: 10px;"></span>	公園・広場	609	4.3
<span style="background-color: green; display: inline-block; width: 10px; height: 10px;"></span>	緑地・法面	5,926	41.8
<span style="border: 1px solid black; display: inline-block; width: 10px; height: 10px;"></span>	20.00 造成高	—	—





土地利用計画図2/2 (北上小指・大指) S=1/1000

大指団地



凡例

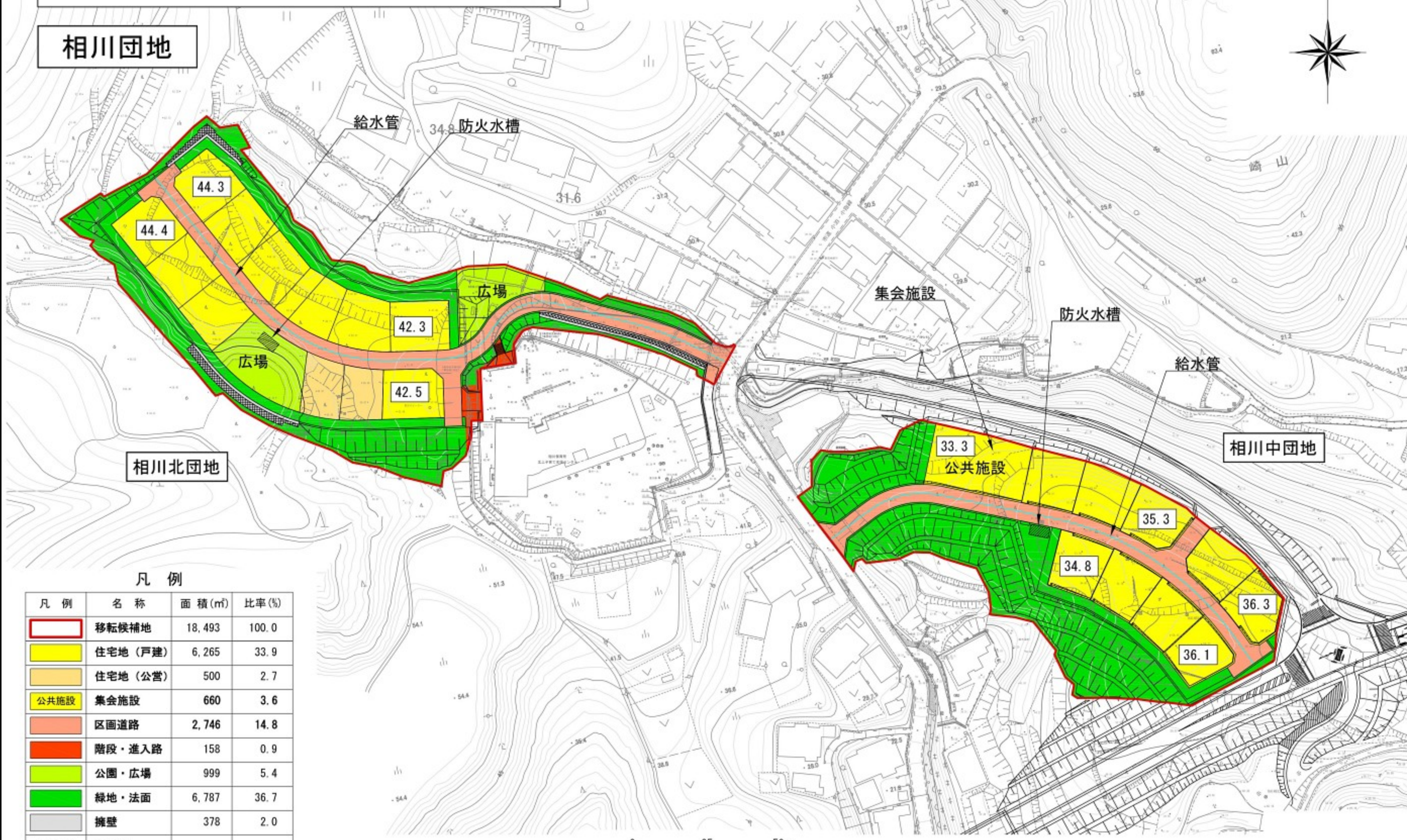
凡例	名称	面積(m <sup>2</sup> )	比率(%)
	移転候補地	8,899	100.0
	住宅地(戸建)	1,321	14.8
	区画道路	1,387	15.6
	緑地・法面	6,049	68.0
	水路	142	1.6
	造成高	—	—





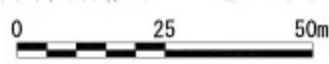
土地利用計画図(北上相川) S=1/1200

相川団地



凡例

凡例	名称	面積(m <sup>2</sup> )	比率(%)
	移転候補地	18,493	100.0
	住宅地(戸建)	6,265	33.9
	住宅地(公営)	500	2.7
	公共施設	660	3.6
	区画道路	2,746	14.8
	階段・進入路	158	0.9
	公園・広場	999	5.4
	緑地・法面	6,787	36.7
	擁壁	378	2.0
	造成高	40.00	





小泊・大室団地

宮城県漁業協同組合  
北上町十三浜支所

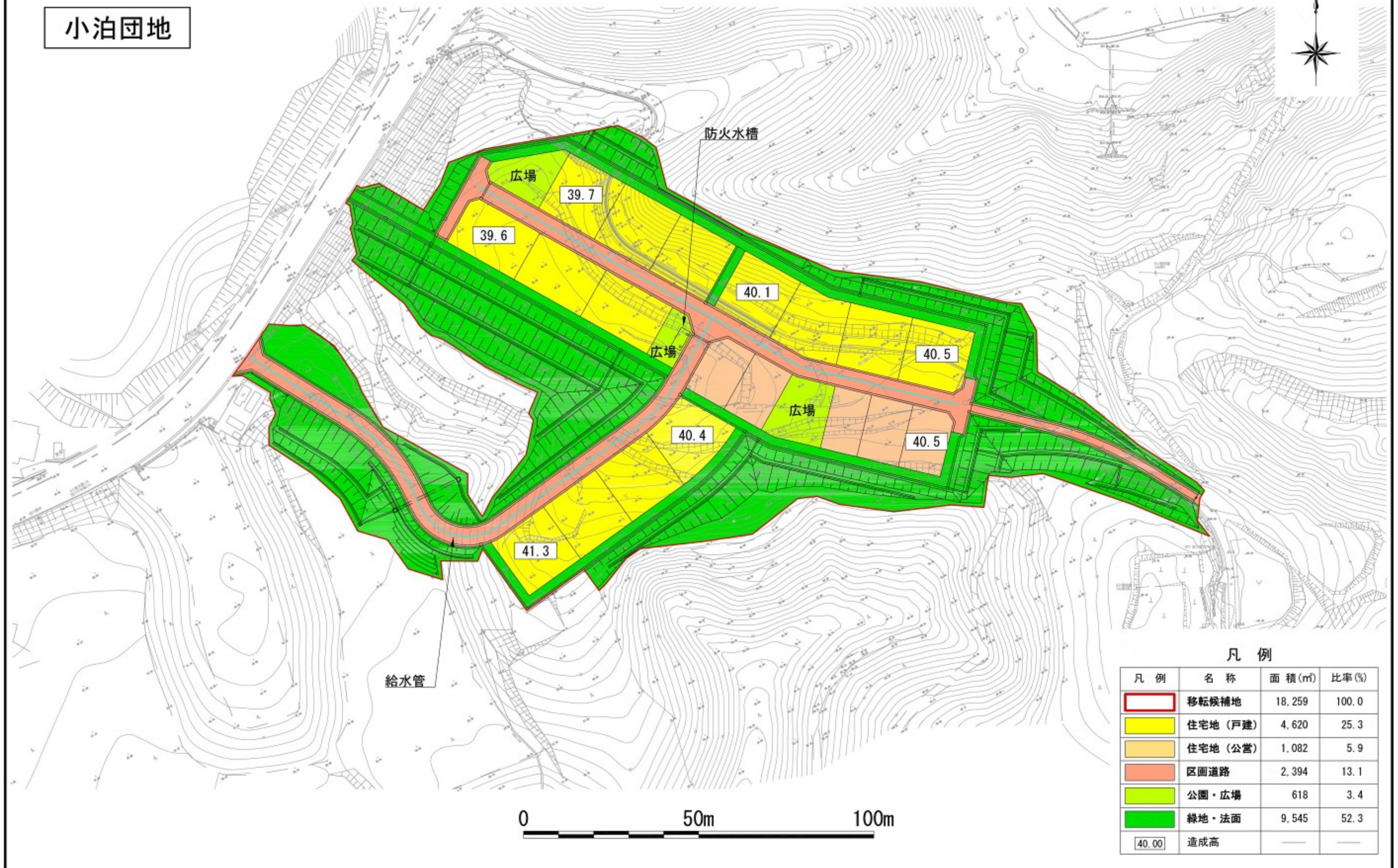


凡例

凡例	名称	面積(m <sup>2</sup> )	比率(%)
<span style="border: 2px solid red; display: inline-block; width: 10px; height: 10px;"></span>	移転候補地	41,064	100.0
<span style="background-color: yellow; display: inline-block; width: 10px; height: 10px;"></span>	住宅地(戸建)	13,512	32.9
<span style="background-color: orange; display: inline-block; width: 10px; height: 10px;"></span>	住宅地(公営)	3,022	7.4
<span style="background-color: #f4a460; display: inline-block; width: 10px; height: 10px;"></span>	公益の施設	495	1.2
<span style="background-color: #f08080; display: inline-block; width: 10px; height: 10px;"></span>	区画道路	5,626	13.7
<span style="background-color: #90ee90; display: inline-block; width: 10px; height: 10px;"></span>	公園・広場	1,828	4.4
<span style="background-color: #00ff00; display: inline-block; width: 10px; height: 10px;"></span>	緑地・法面	16,213	39.5
<span style="background-color: #0000ff; display: inline-block; width: 10px; height: 10px;"></span>	水路	368	0.9
<span style="border: 1px solid black; display: inline-block; width: 10px; height: 10px;"></span>	造成高	—	—



小泊団地



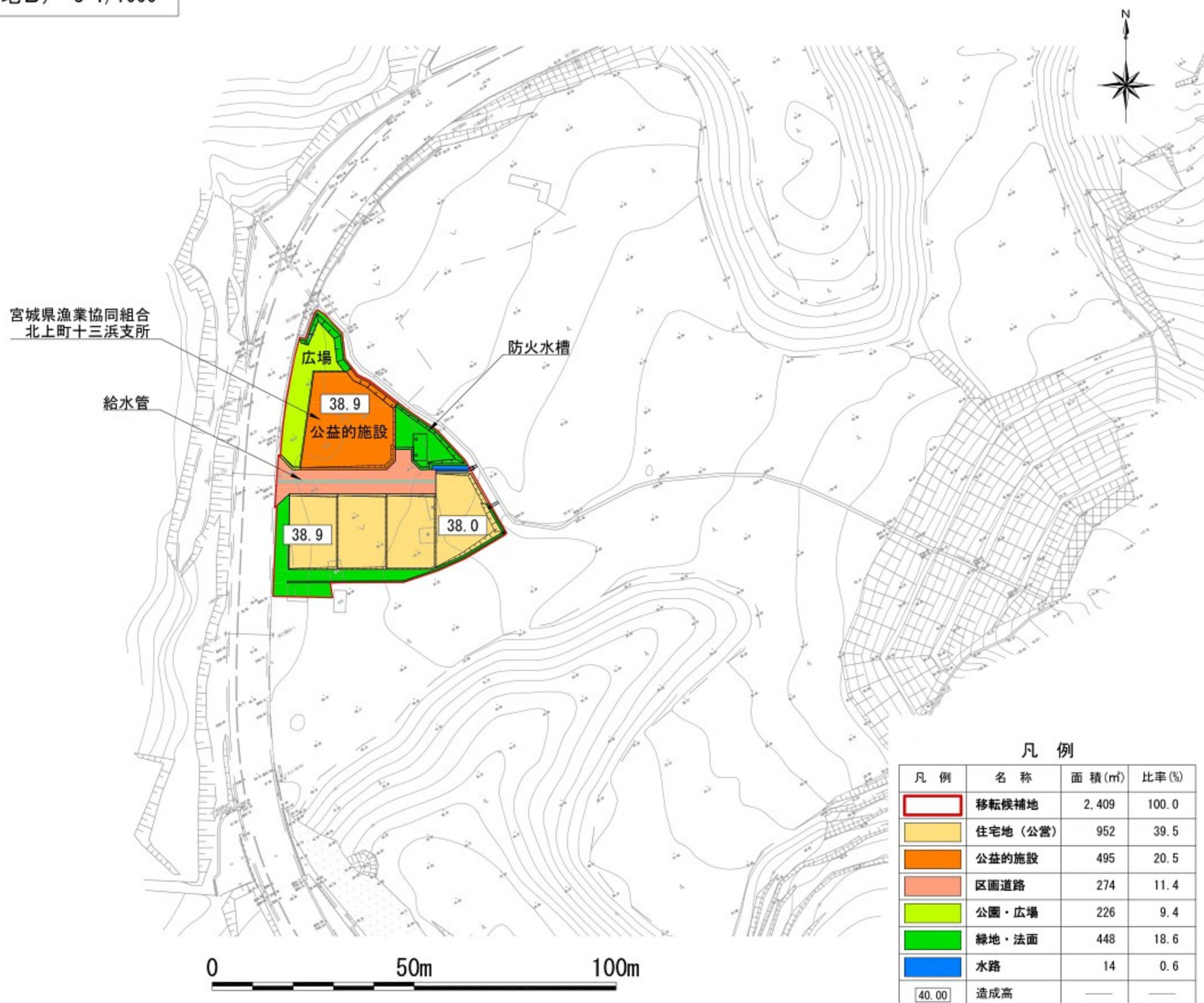
凡例

凡例	名称	面積(m <sup>2</sup> )	比率(%)
<span style="border: 1px solid red; display: inline-block; width: 15px; height: 10px;"></span>	移転候補地	18,259	100.0
<span style="background-color: yellow; display: inline-block; width: 15px; height: 10px;"></span>	住宅地(戸建)	4,620	25.3
<span style="background-color: orange; display: inline-block; width: 15px; height: 10px;"></span>	住宅地(公営)	1,082	5.9
<span style="background-color: lightorange; display: inline-block; width: 15px; height: 10px;"></span>	区画道路	2,394	13.1
<span style="background-color: lightgreen; display: inline-block; width: 15px; height: 10px;"></span>	公園・広場	618	3.4
<span style="background-color: green; display: inline-block; width: 15px; height: 10px;"></span>	緑地・法面	9,545	52.3
<span style="border: 1px solid black; display: inline-block; width: 15px; height: 10px;"></span>	造成高		

0 50m 100m



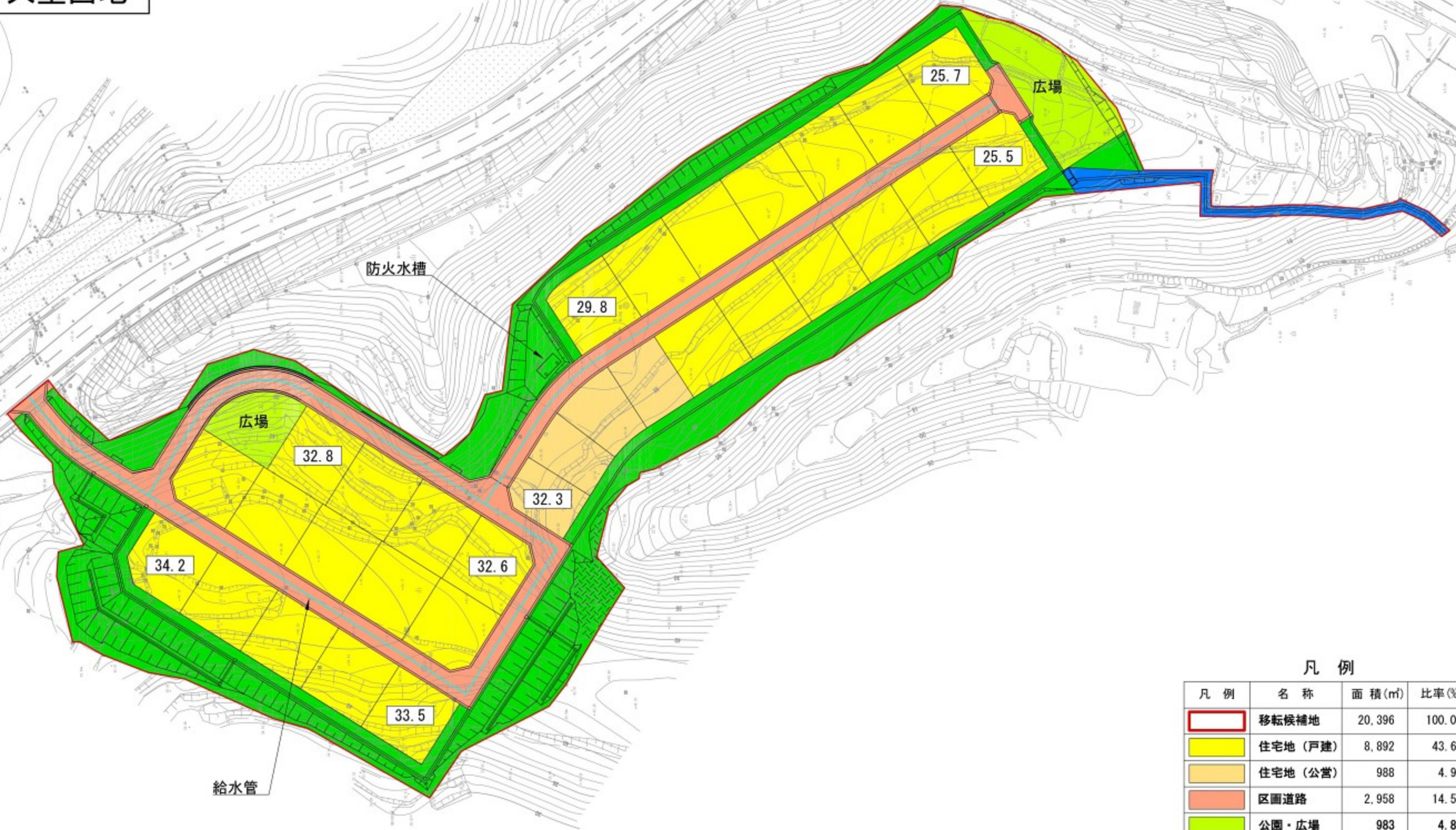
猪の沢団地





土地利用計画図(北上小泊・大室団地C) S=1/1000

大室団地



給水管

防火水槽

広場

広場



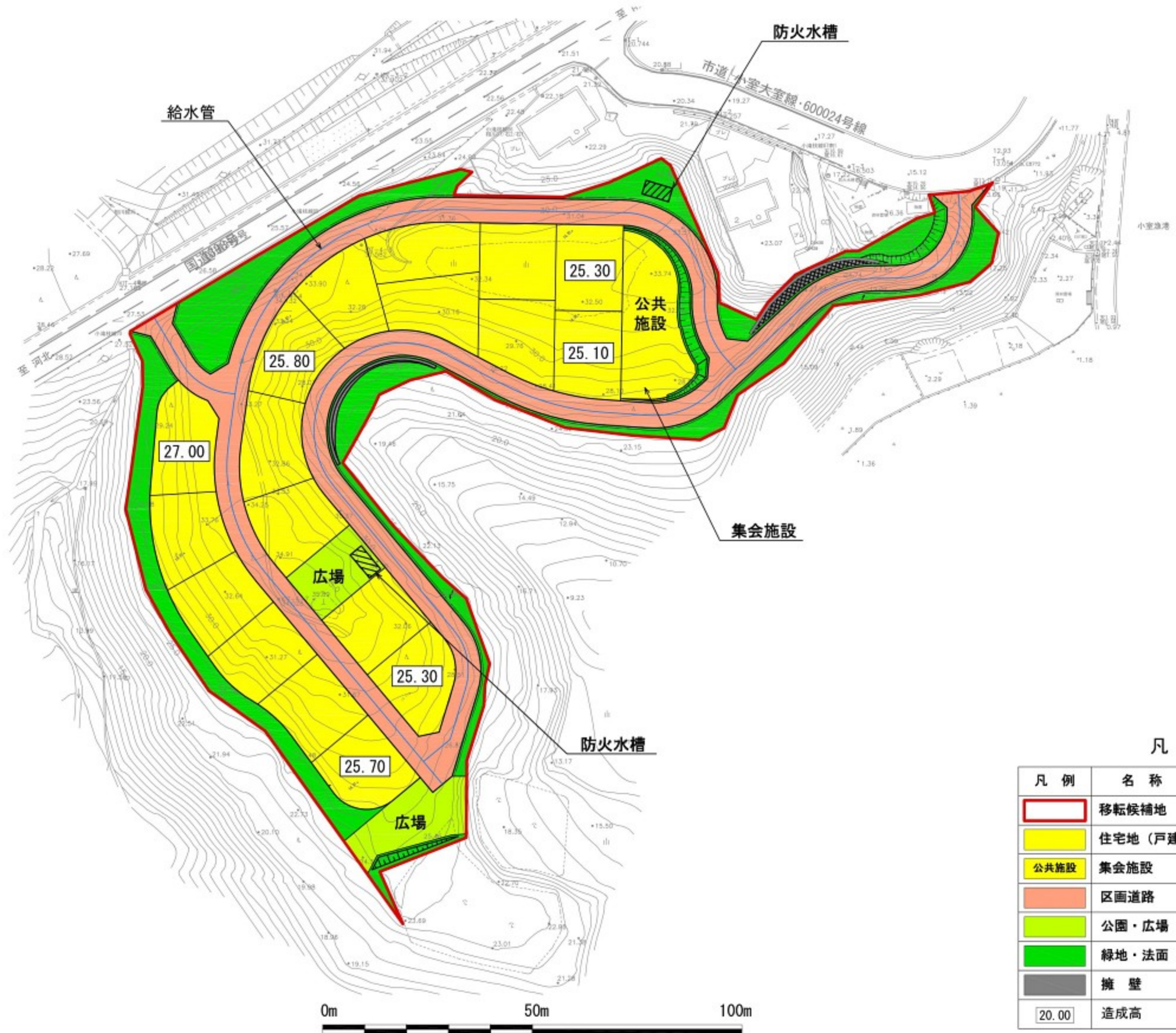
凡例

凡例	名称	面積(m <sup>2</sup> )	比率(%)
	移転候補地	20,396	100.0
	住宅地(戸建)	8,892	43.6
	住宅地(公営)	988	4.9
	区画道路	2,958	14.5
	公園・広場	983	4.8
	緑地・法面	6,221	30.5
	水路	354	1.7
	造成高	—	—



土地利用計画図(北上小室) S=1/1000

小室団地



凡例

凡例	名称	面積(m <sup>2</sup> )	比率(%)
<span style="border: 1px solid red; display: inline-block; width: 15px; height: 10px;"></span>	移転候補地	13,603	100.0
<span style="background-color: yellow; display: inline-block; width: 15px; height: 10px;"></span>	住宅地(戸建)	5,982	44.0
<span style="background-color: #ffff00; display: inline-block; width: 15px; height: 10px;"></span>	集会施設	488	3.6
<span style="background-color: #ffcc99; display: inline-block; width: 15px; height: 10px;"></span>	区画道路	3,868	28.4
<span style="background-color: #ccffcc; display: inline-block; width: 15px; height: 10px;"></span>	公園・広場	576	4.2
<span style="background-color: #00ff00; display: inline-block; width: 15px; height: 10px;"></span>	緑地・法面	2,554	18.8
<span style="background-color: #cccccc; display: inline-block; width: 15px; height: 10px;"></span>	擁壁	135	1.0
<span style="border: 1px solid black; padding: 2px;">20.00</span>	造成高	—	—



土地利用計画図(北上白浜・長塩谷) S=1/1000

白浜・長塩谷団地

凡例

凡例	名称	面積(m <sup>2</sup> )	比率(%)
	移転候補地	28,270	100.0
	住宅地(戸建)	7,601	26.9
	公共施設	200	0.7
	区画道路	7,152	25.3
	公園・広場	844	3.0
	緑地・法面	12,473	44.1
	20.00	造成高	—





土地利用計画図(北上月浜・吉浜) S=1/1000

月浜・吉浜団地

北上町十三浜字月浜

北上町十三浜字月浜前

月 浜

給水管

集会施設

防火水槽

広場

22.1

22.1

22.2

22.2

19.6

20.2

公共施設

広場

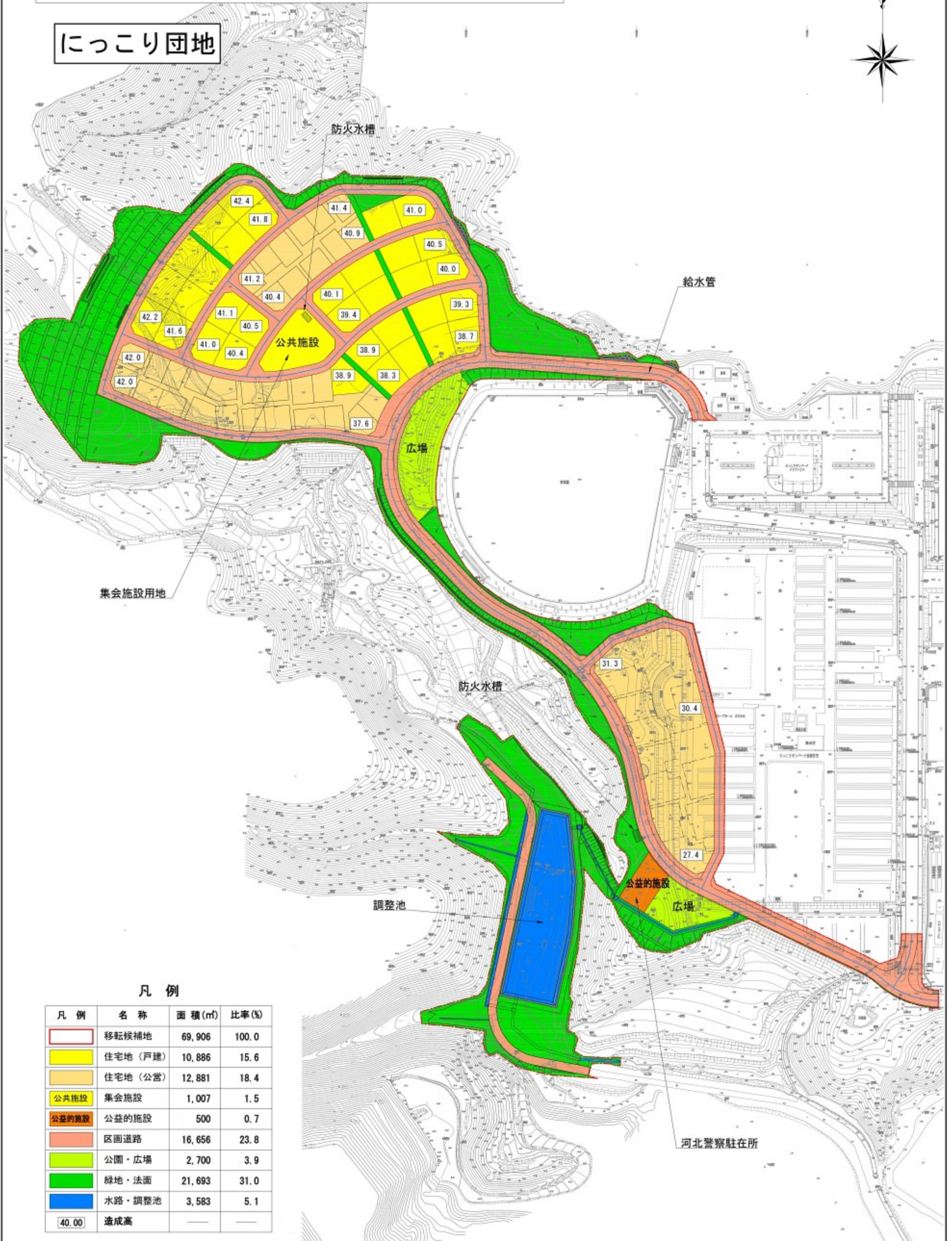
凡 例

凡 例	名 称	面 積(m <sup>2</sup> )	比 率(%)
	移転候補地	18,698	100.0
	住宅地(戸建)	2,972	15.9
	住宅地(公営)	682	3.6
	集会施設	256	1.4
	区画道路	3,870	20.7
	公園・広場	633	3.4
	緑地・法面	10,285	55.0
	造成高	—	—



土地利用計画図（北上にっこり団地）S=1/2000

にっこり団地



凡例

凡例	名称	面積(m <sup>2</sup> )	比率(%)
	移転候補地	69,906	100.0
	住宅地(戸建)	10,886	15.6
	住宅地(公営)	12,881	18.4
	公共施設	1,007	1.5
	公益的施設	500	0.7
	区画道路	16,656	23.8
	公園・広場	2,700	3.9
	緑地・法面	21,693	31.0
	水路・調整池	3,583	5.1
	造成高	—	—





凡例

凡例	名称	面積(m <sup>2</sup> )	比率(%)
	移転候補地	6,001	100.0
	住宅地(戸建)	1,980	33.2
	公共施設 集会施設	—	—
	共同作業場 農業共同施設	906	15.1
	区画道路	1,077	17.8
	公園・広場	495	7.6
	緑地・法面	1,543	26.3
	造成高	—	—