

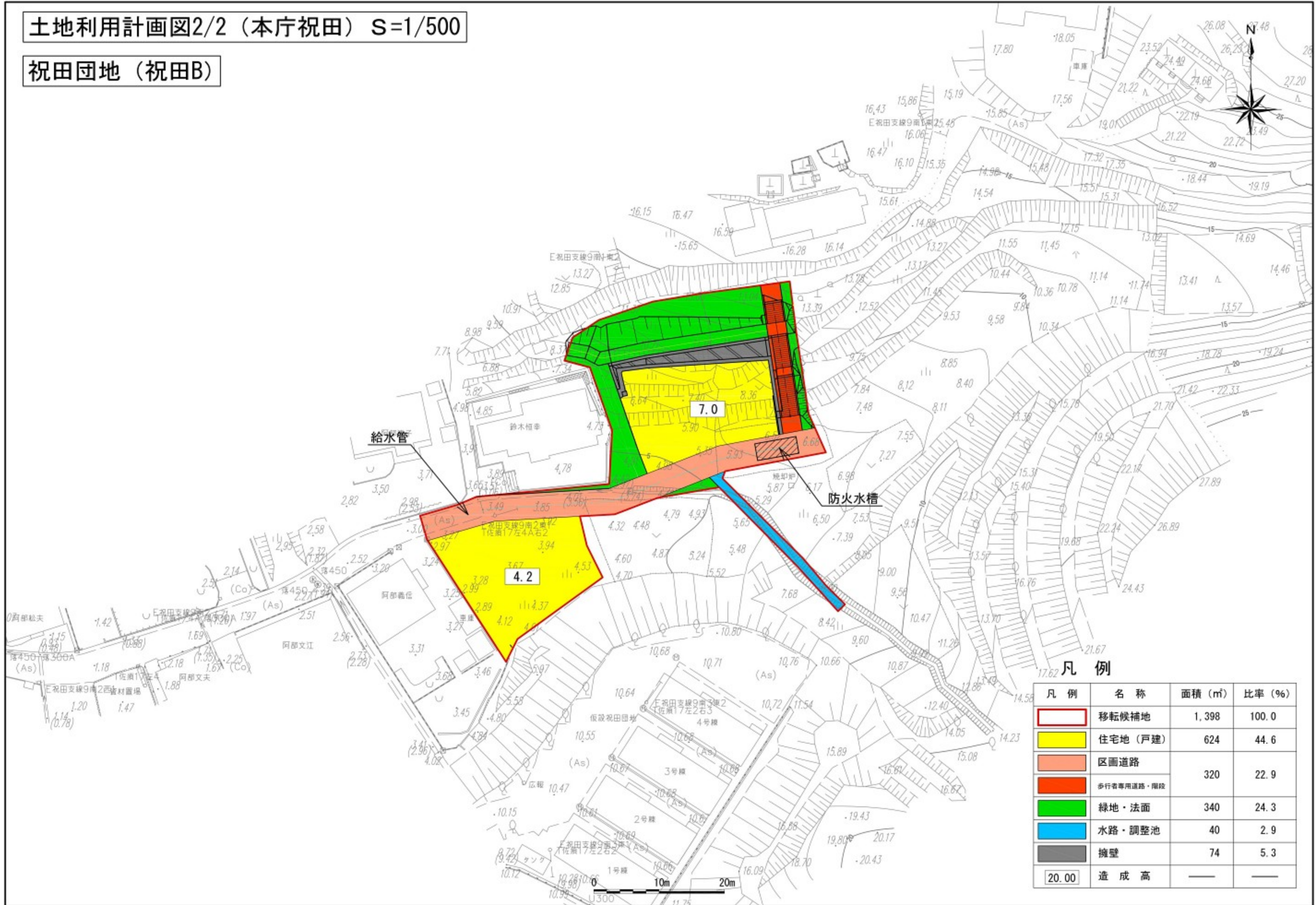
凡例

凡例	名称	面積 (㎡)	比率 (%)
	移転候補地	1,572	100.0
	住宅地 (戸建)	240	15.3
	住宅地 (公営)	709	45.1
	区画道路	295	18.8
	公園・広場	73	4.6
	緑地・法面	255	16.2
	造成高	—	—



土地利用計画図2/2 (本庁祝田) S=1/500

祝田団地 (祝田B)

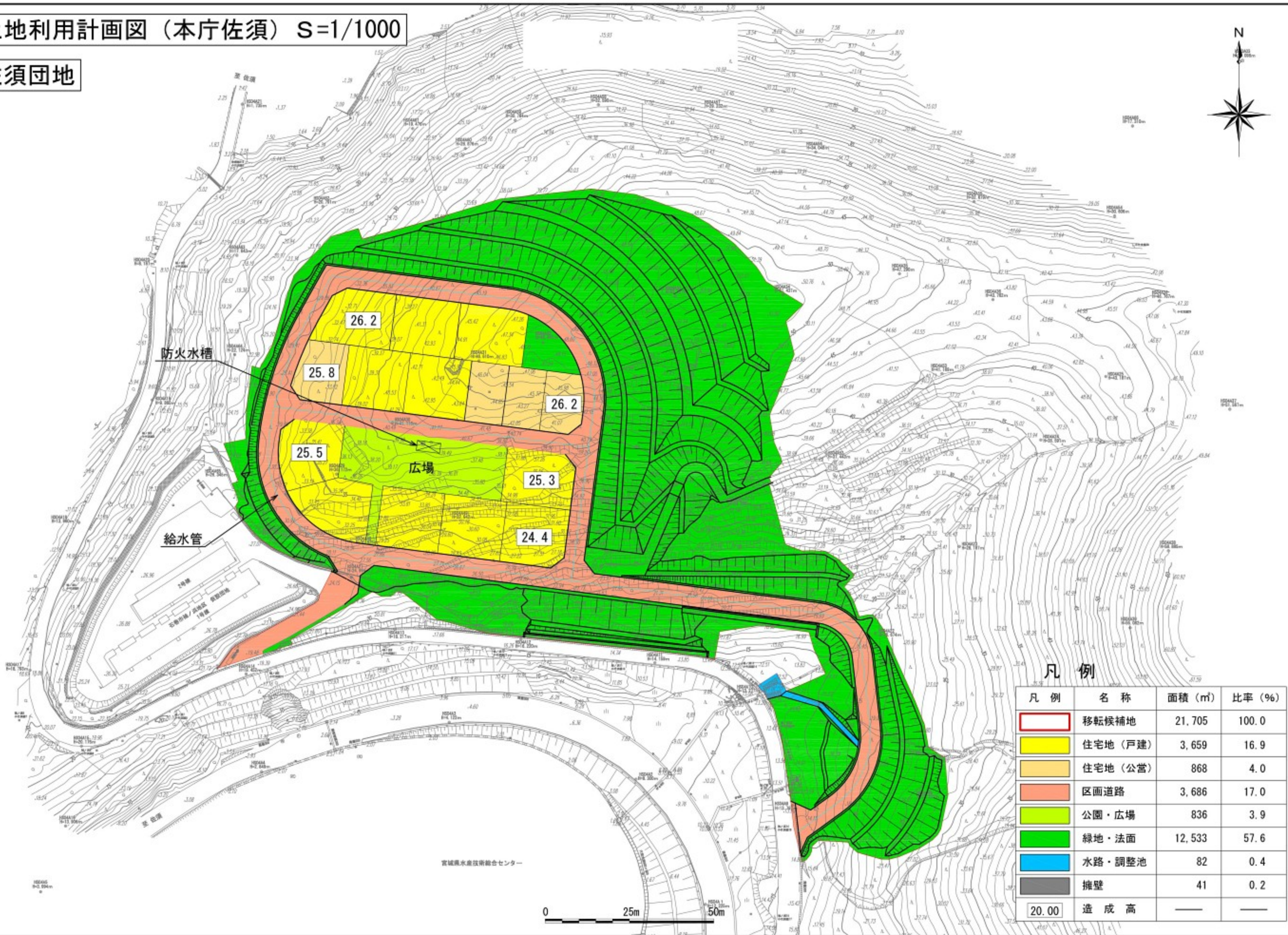


凡例

凡例	名称	面積 (㎡)	比率 (%)
	移転候補地	1,398	100.0
	住宅地 (戸建)	624	44.6
	区画道路	320	22.9
	歩行者専用道路・階段		
	緑地・法面	340	24.3
	水路・調整池	40	2.9
	擁壁	74	5.3
	造成高	—	—

土地利用計画図（本庁佐須） S=1/1000

佐須団地



凡例

凡例	名称	面積 (㎡)	比率 (%)
	移転候補地	21,705	100.0
	住宅地 (戸建)	3,659	16.9
	住宅地 (公営)	868	4.0
	区画道路	3,686	17.0
	公園・広場	836	3.9
	緑地・法面	12,533	57.6
	水路・調整池	82	0.4
	擁壁	41	0.2
	20.00 造成高	—	—

0 25m 50m

土地利用計画図（本庁小竹浜） S=1/1000

小竹浜団地



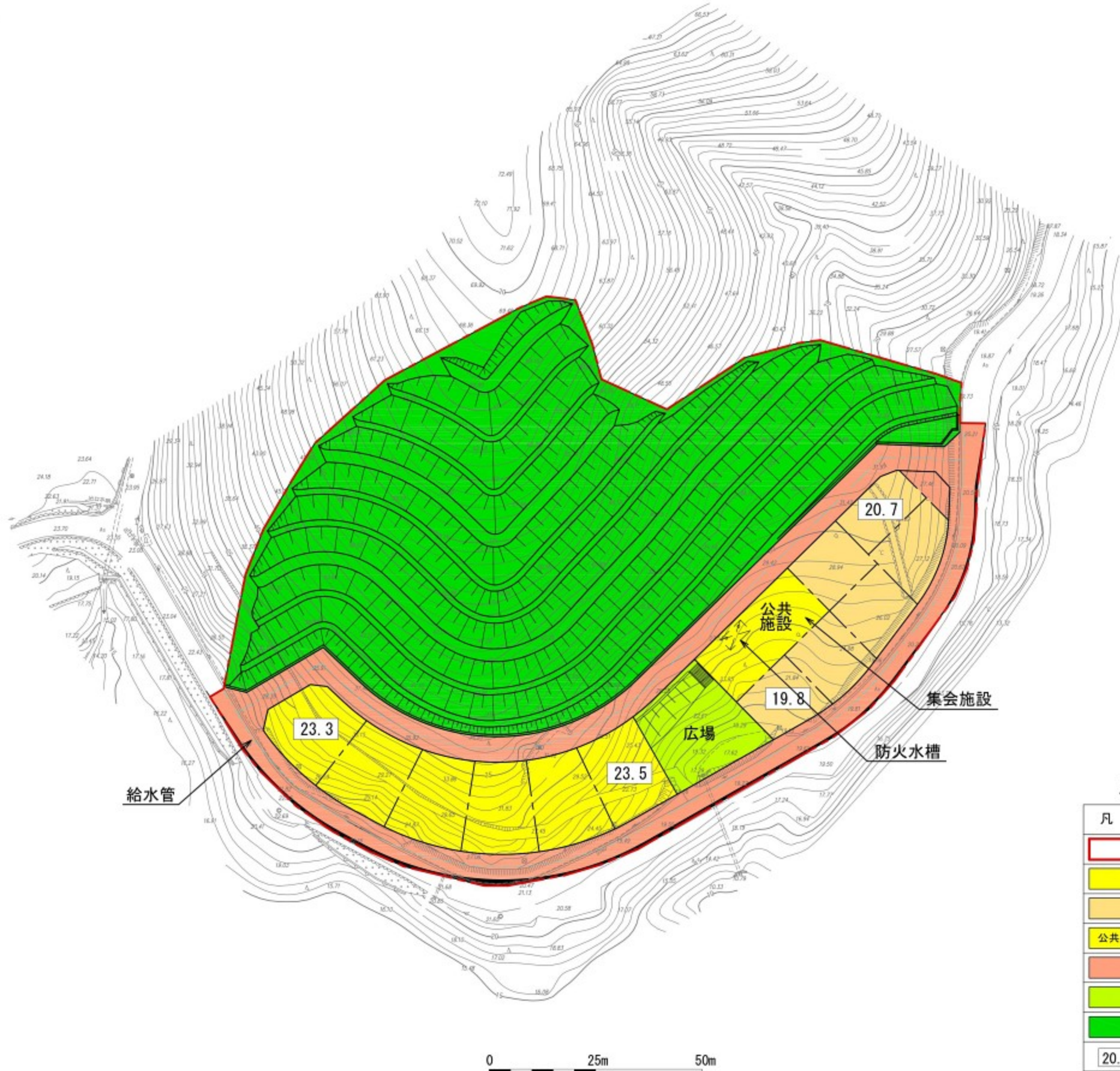
凡例

凡例	名称	面積 (㎡)	比率 (%)
	移転候補地	2,891	100.0
	住宅地 (戸建)	331	11.4
	住宅地 (公営)	1,190	41.3
	区画道路	723	25.0
	歩行者専用道路・階段		
	公園・広場	70	2.4
	緑地・法面	171	5.9
	水路・調整池	165	5.7
	擁壁	241	8.3
	20.00 造成高	—	—



土地利用計画図（本庁折浜・蛤浜） S=1/1000

折浜・蛤浜団地



給水管

公共施設

広場

集会施設

防火水槽

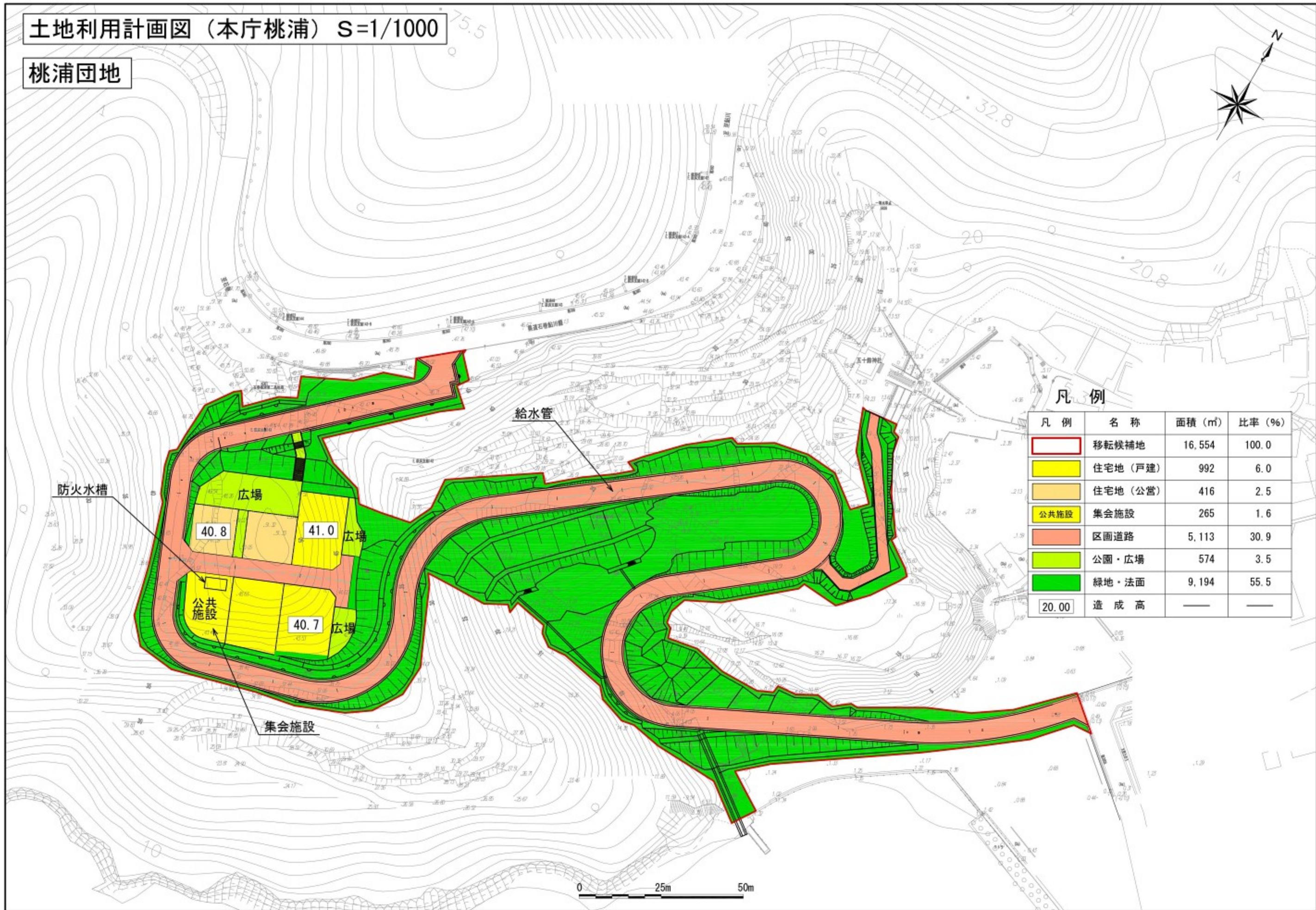
凡例

凡例	名称	面積 (㎡)	比率 (%)
	移転候補地	17,222	100.0
	住宅地 (戸建)	1,983	11.5
	住宅地 (公営)	1,380	8.0
	公共施設	433	2.5
	区画道路	2,903	16.9
	公園・広場	532	3.1
	緑地・法面	9,991	58.0
	造成高	—	—



土地利用計画図（本庁桃浦） S=1/1000

桃浦団地

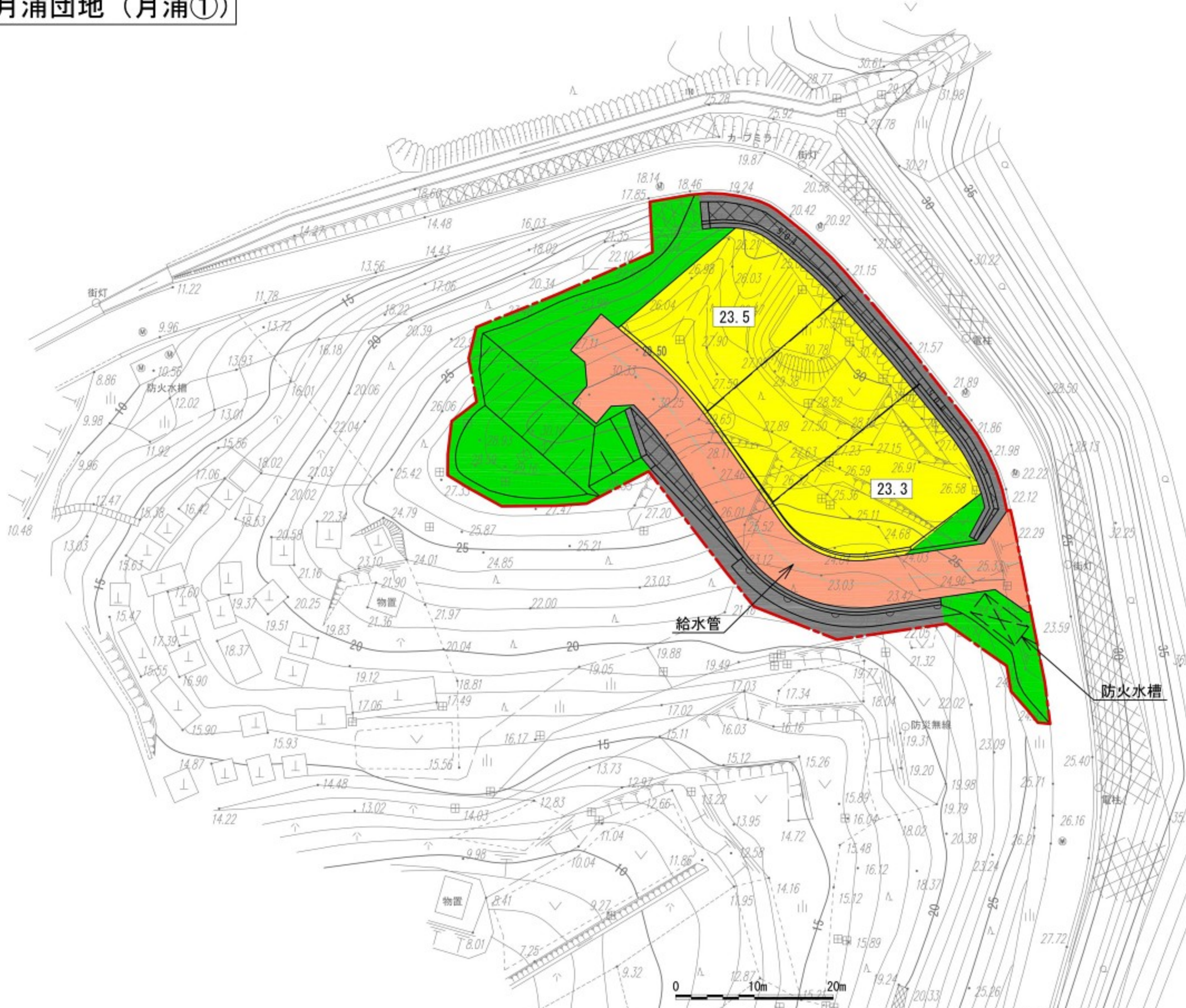


凡例

凡例	名称	面積 (㎡)	比率 (%)
	移転候補地	16,554	100.0
	住宅地 (戸建)	992	6.0
	住宅地 (公営)	416	2.5
	公共施設	265	1.6
	区画道路	5,113	30.9
	公園・広場	574	3.5
	緑地・法面	9,194	55.5
	造成高	—	—

土地利用計画図1/2 (本庁月浦) S=1/500

月浦団地 (月浦①)

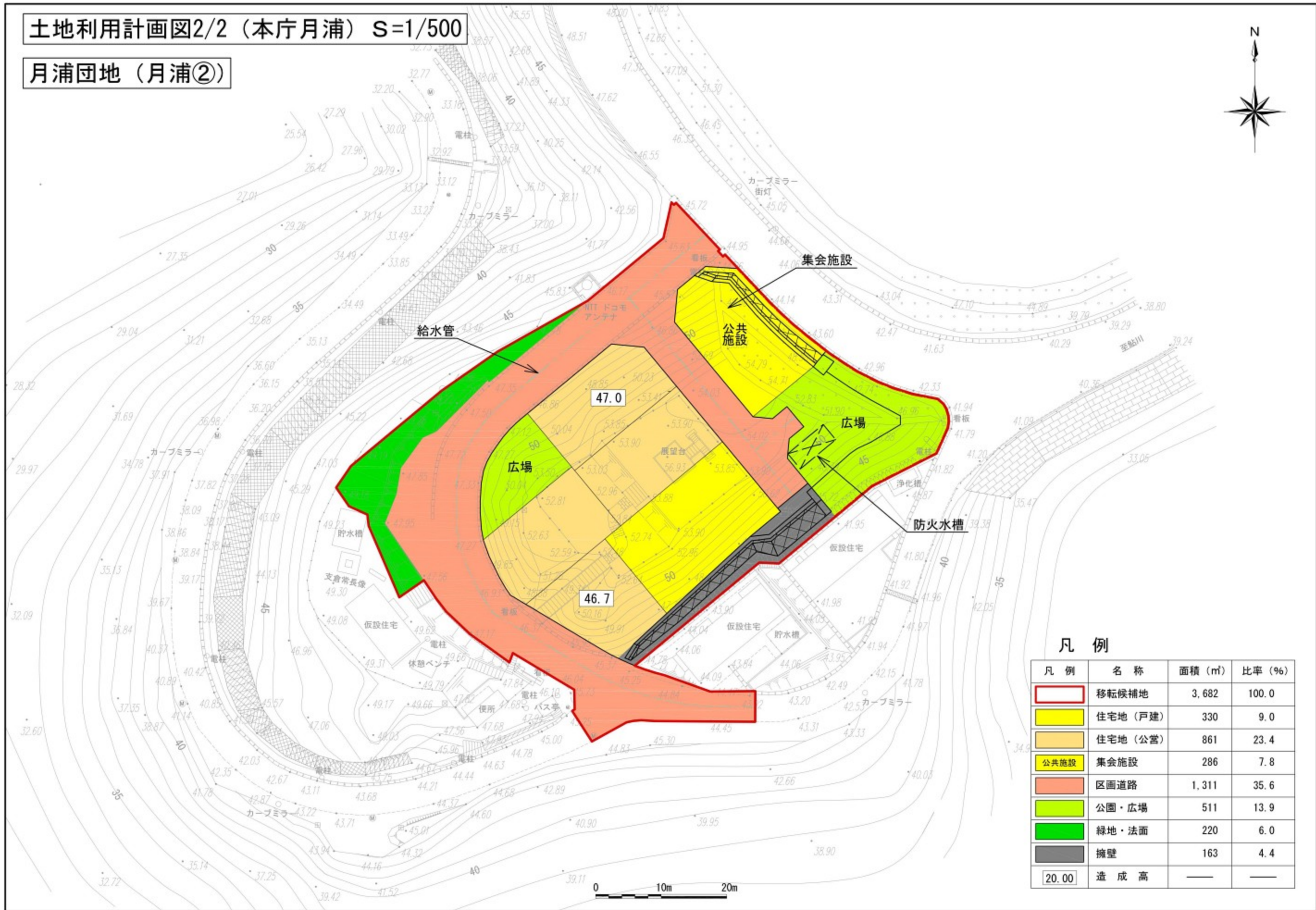


凡例

凡例	名称	面積 (㎡)	比率 (%)
	移転候補地	2,525	100.0
	住宅地 (戸建)	992	39.2
	区画道路	456	18.1
	緑地・法面	704	28.0
	擁壁	373	14.8
	造成高	—	—

土地利用計画図2/2 (本庁月浦) S=1/500

月浦団地 (月浦②)



凡例

凡例	名称	面積 (㎡)	比率 (%)
	移転候補地	3,682	100.0
	住宅地 (戸建)	330	9.0
	住宅地 (公営)	861	23.4
	公共施設	286	7.8
	区画道路	1,311	35.6
	公園・広場	511	13.9
	緑地・法面	220	6.0
	擁壁	163	4.4
	造成高	—	—

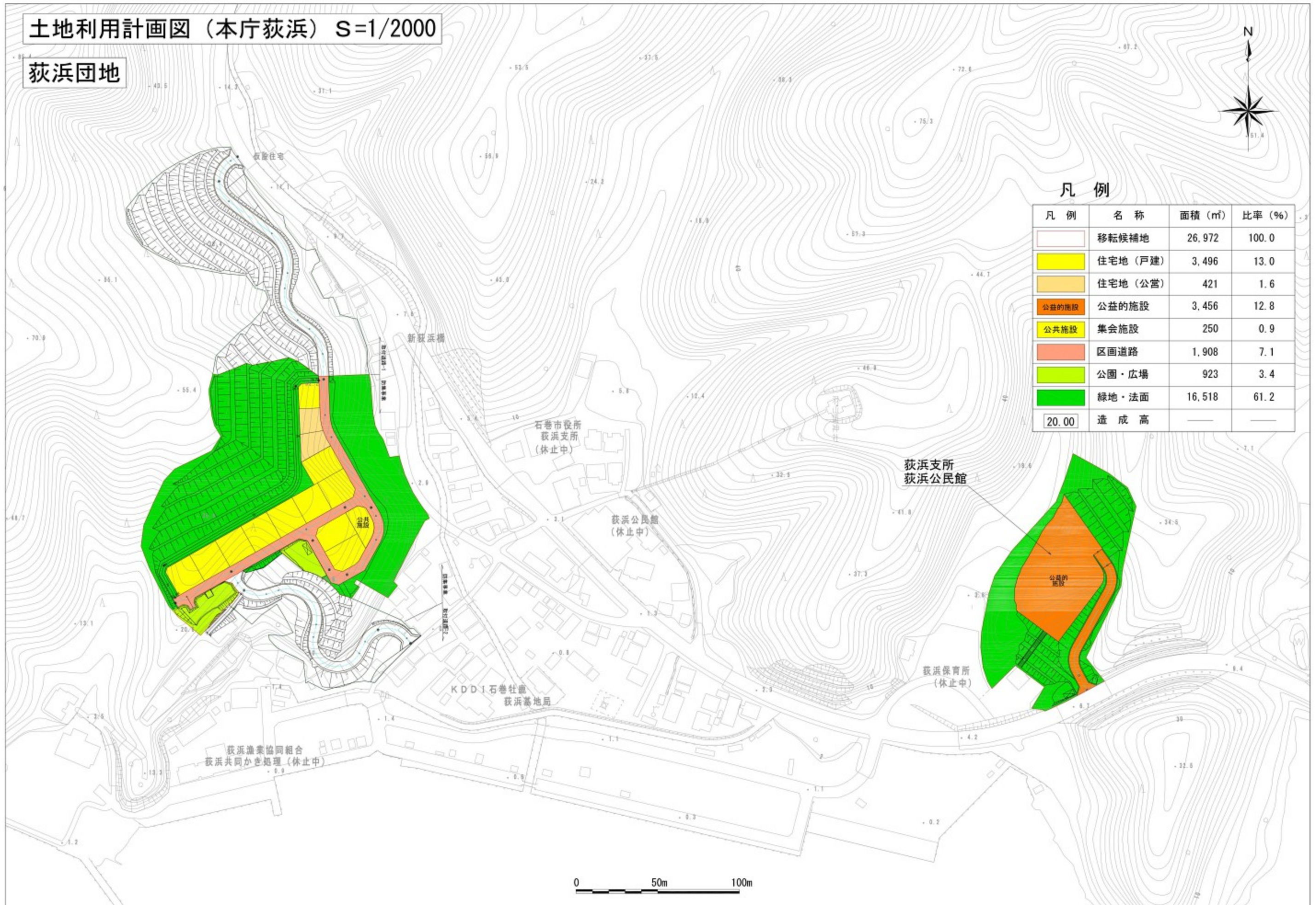
土地利用計画図（本庁荻浜） S=1/2000

荻浜団地



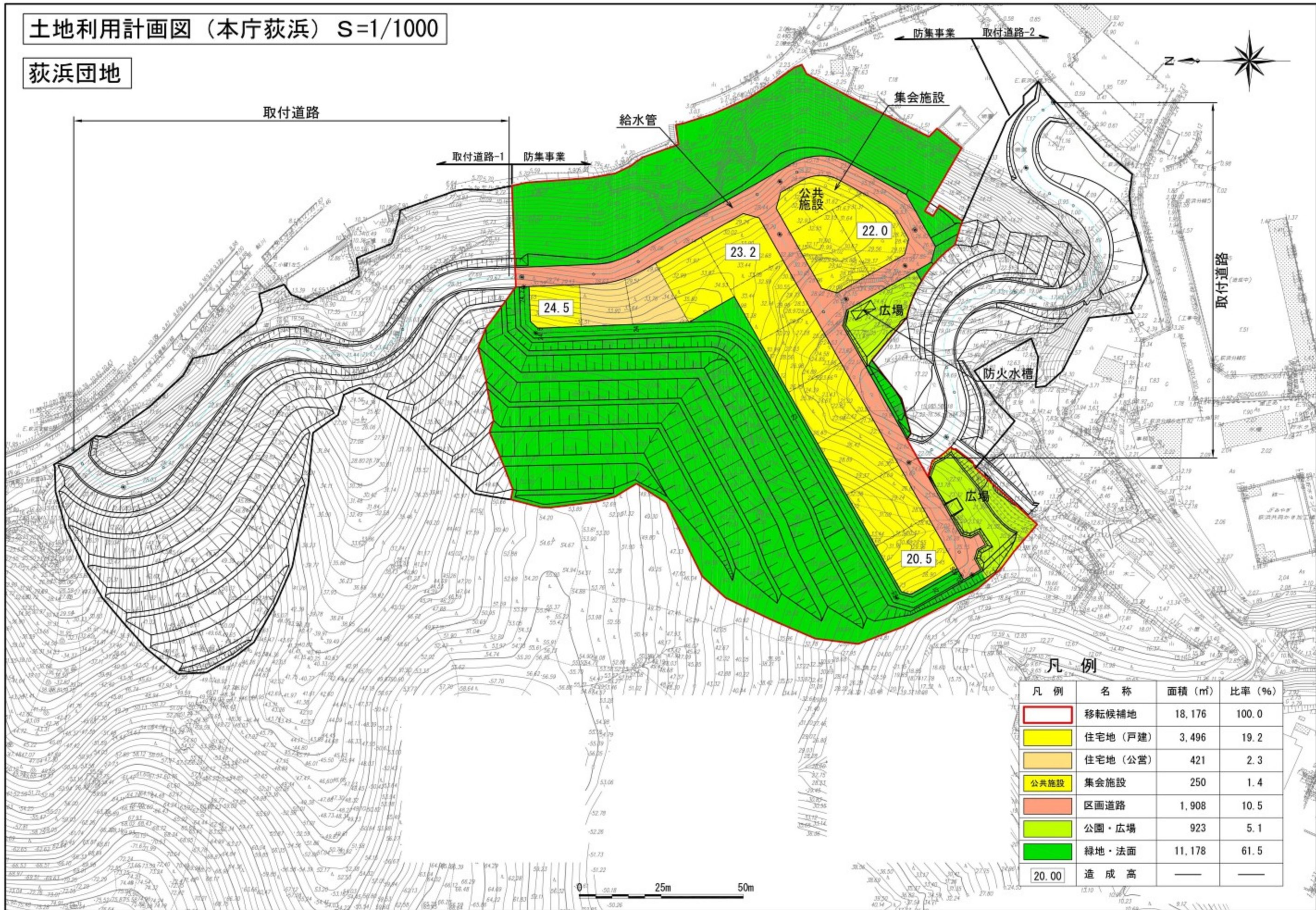
凡例

凡例	名称	面積 (㎡)	比率 (%)
	移転候補地	26,972	100.0
	住宅地 (戸建)	3,496	13.0
	住宅地 (公営)	421	1.6
	公益の施設	3,456	12.8
	集会施設	250	0.9
	区画道路	1,908	7.1
	公園・広場	923	3.4
	緑地・法面	16,518	61.2
	造成高	—	—



土地利用計画図（本庁荻浜） S=1/1000

荻浜団地



凡例

凡例	名称	面積 (㎡)	比率 (%)
	移転候補地	18,176	100.0
	住宅地 (戸建)	3,496	19.2
	住宅地 (公営)	421	2.3
	公共施設	250	1.4
	区画道路	1,908	10.5
	公園・広場	923	5.1
	緑地・法面	11,178	61.5
20.00	造成高	—	—





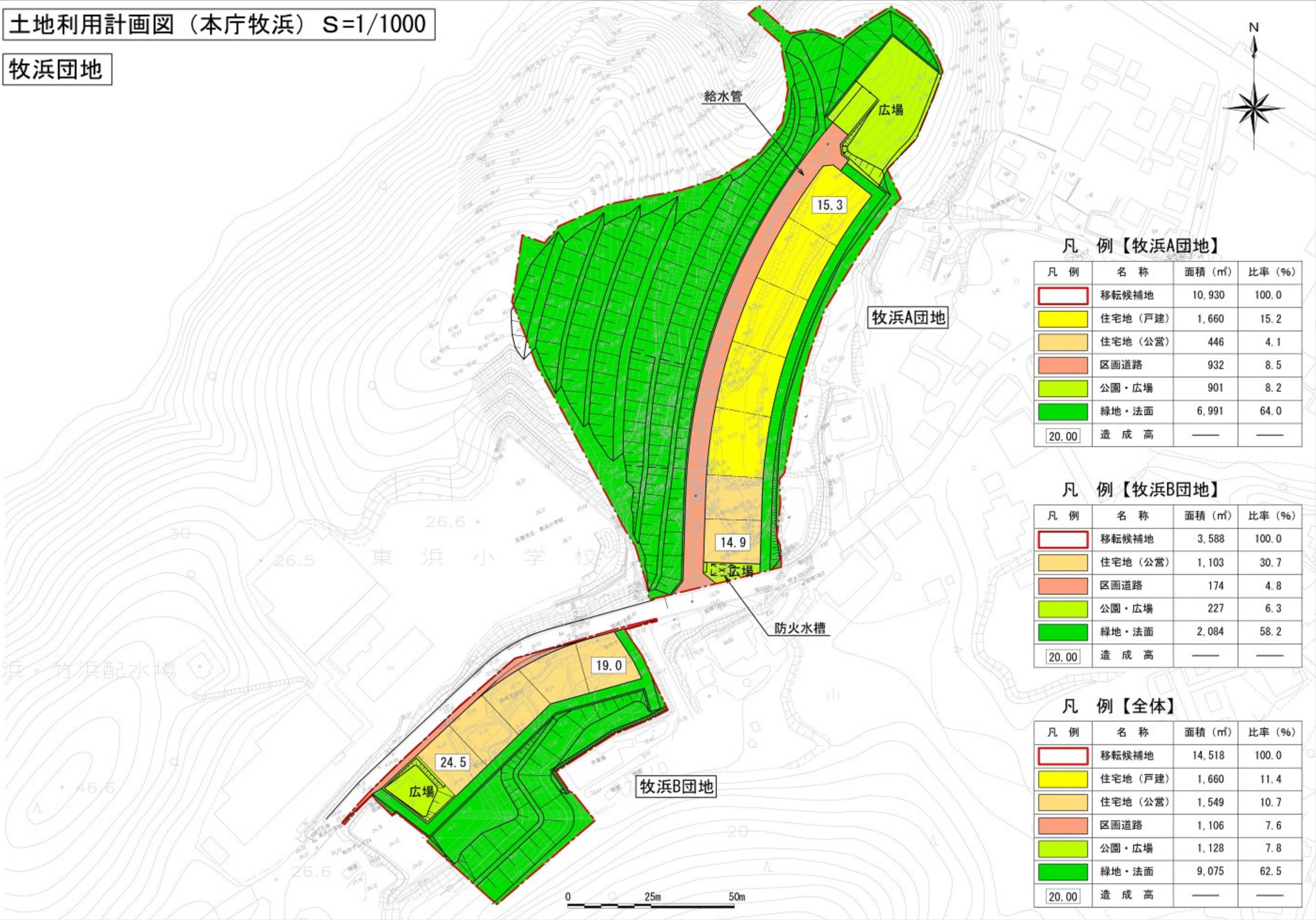
凡例

凡例	名称	面積 (㎡)	比率 (%)
	移転候補地	8,796	100.0
	公益的施設	3,456	39.3
	緑地・法面	5,340	60.7
	造成高	—	—



土地利用計画図（本庁牧浜） S=1/1000

牧浜団地



凡例【牧浜A団地】

凡例	名称	面積 (㎡)	比率 (%)
	移転候補地	10,930	100.0
	住宅地 (戸建)	1,660	15.2
	住宅地 (公営)	446	4.1
	区画道路	932	8.5
	公園・広場	901	8.2
	緑地・法面	6,991	64.0
20.00	造成高	—	—

凡例【牧浜B団地】

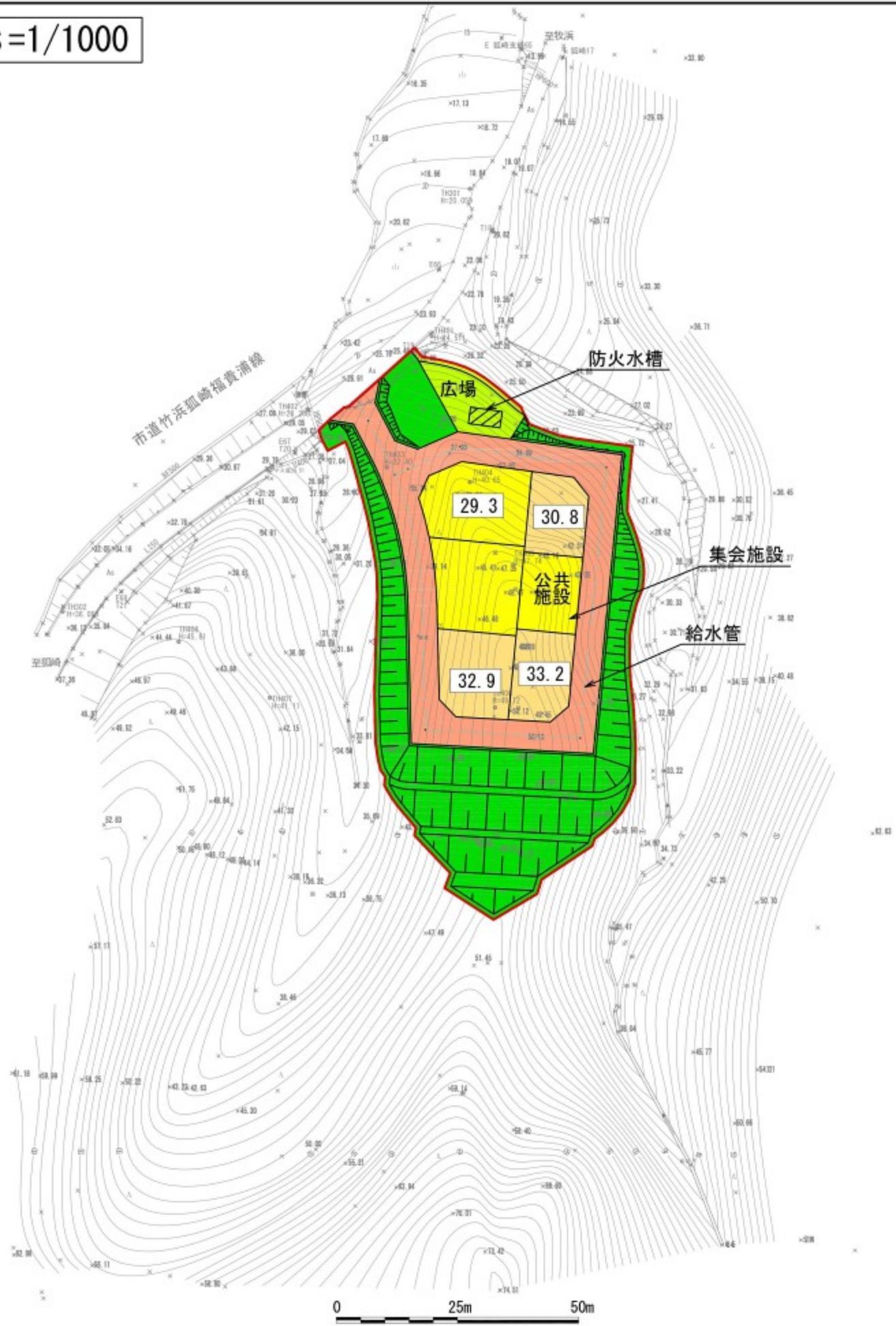
凡例	名称	面積 (㎡)	比率 (%)
	移転候補地	3,588	100.0
	住宅地 (公営)	1,103	30.7
	区画道路	174	4.8
	公園・広場	227	6.3
	緑地・法面	2,084	58.2
20.00	造成高	—	—

凡例【全体】

凡例	名称	面積 (㎡)	比率 (%)
	移転候補地	14,518	100.0
	住宅地 (戸建)	1,660	11.4
	住宅地 (公営)	1,549	10.7
	区画道路	1,106	7.6
	公園・広場	1,128	7.8
	緑地・法面	9,075	62.5
20.00	造成高	—	—

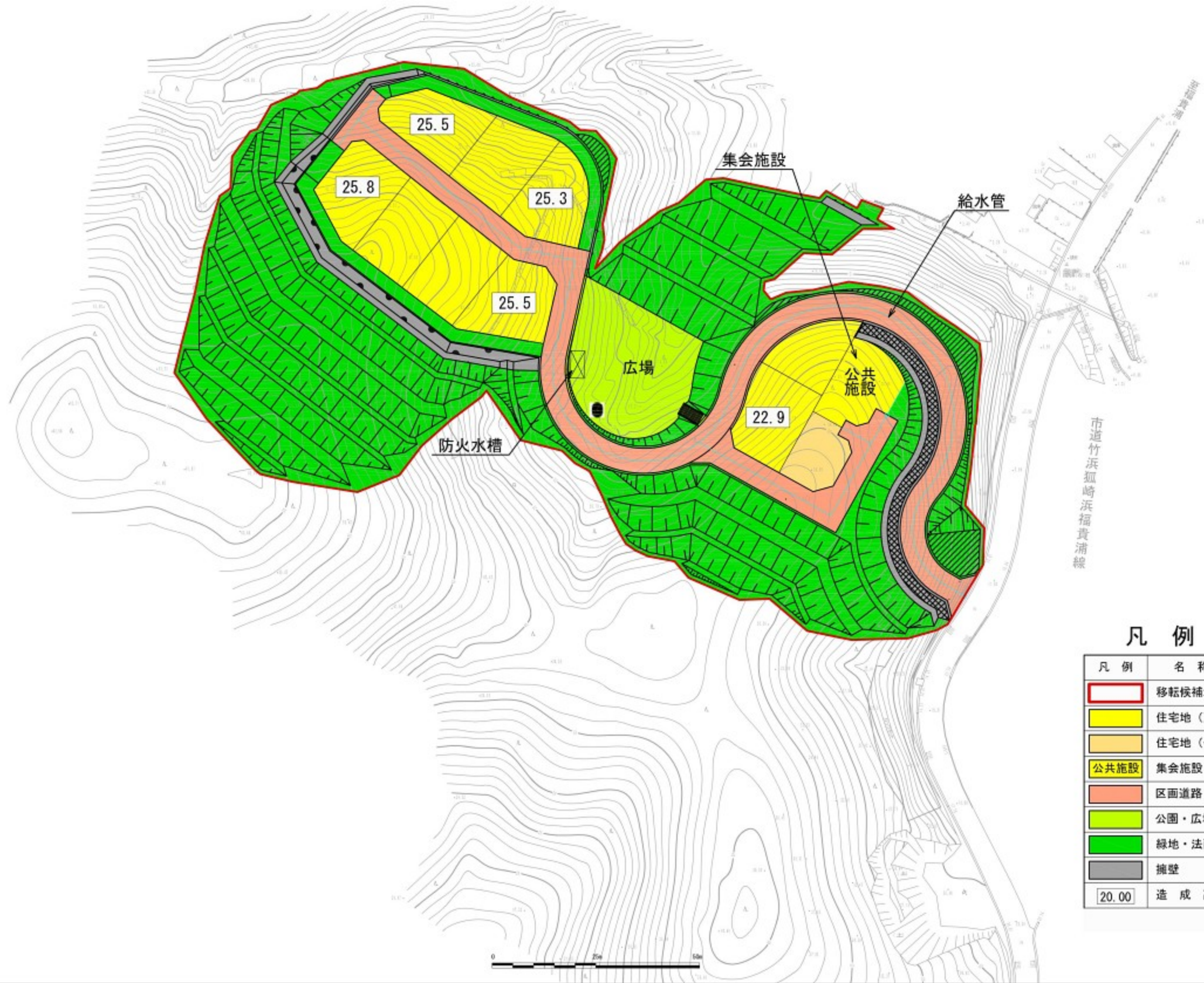
土地利用計画図（本庁竹浜） S=1/1000

竹浜団地



凡例

凡例	名称	面積 (㎡)	比率 (%)
	移転候補地	5,258	100.0
	住宅地 (戸建)	661	12.6
	住宅地 (公営)	681	13.0
	公共施設	195	3.7
	区画道路	1,251	23.8
	公園・広場	215	4.1
	緑地・法面	2,246	42.6
	擁壁	9	0.2
	造成高	—	—

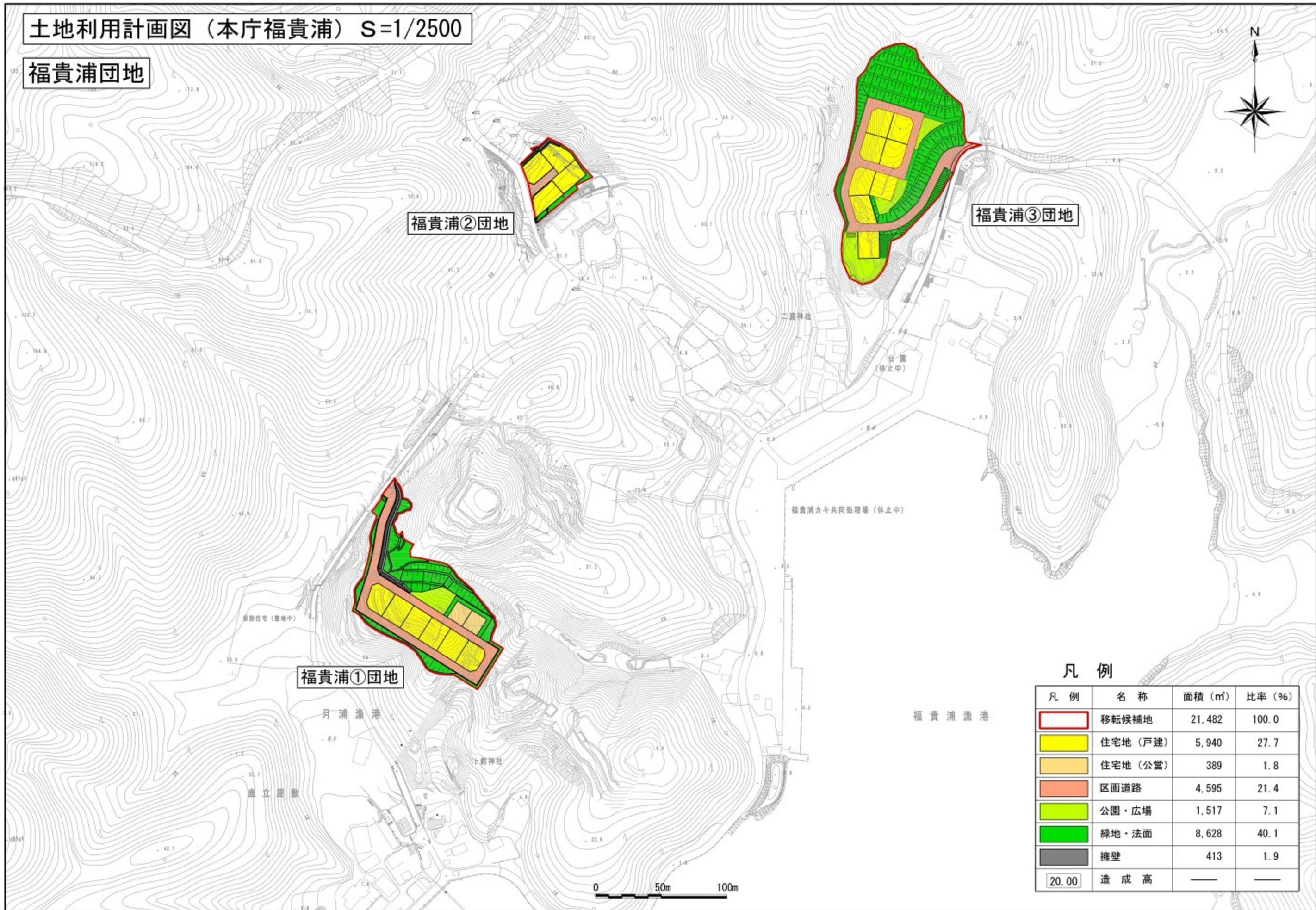


凡例

凡例	名称	面積 (㎡)	比率 (%)
	移転候補地	16,216	100.0
	住宅地 (戸建)	2,886	17.8
	住宅地 (公営)	200	1.2
	公共施設	277	1.7
	区画道路	2,203	13.6
	公園・広場	891	5.5
	緑地・法面	8,841	54.5
	擁壁	918	5.7
	造成高	—	—

土地利用計画図（本庁福貴浦） S=1/2500

福貴浦団地

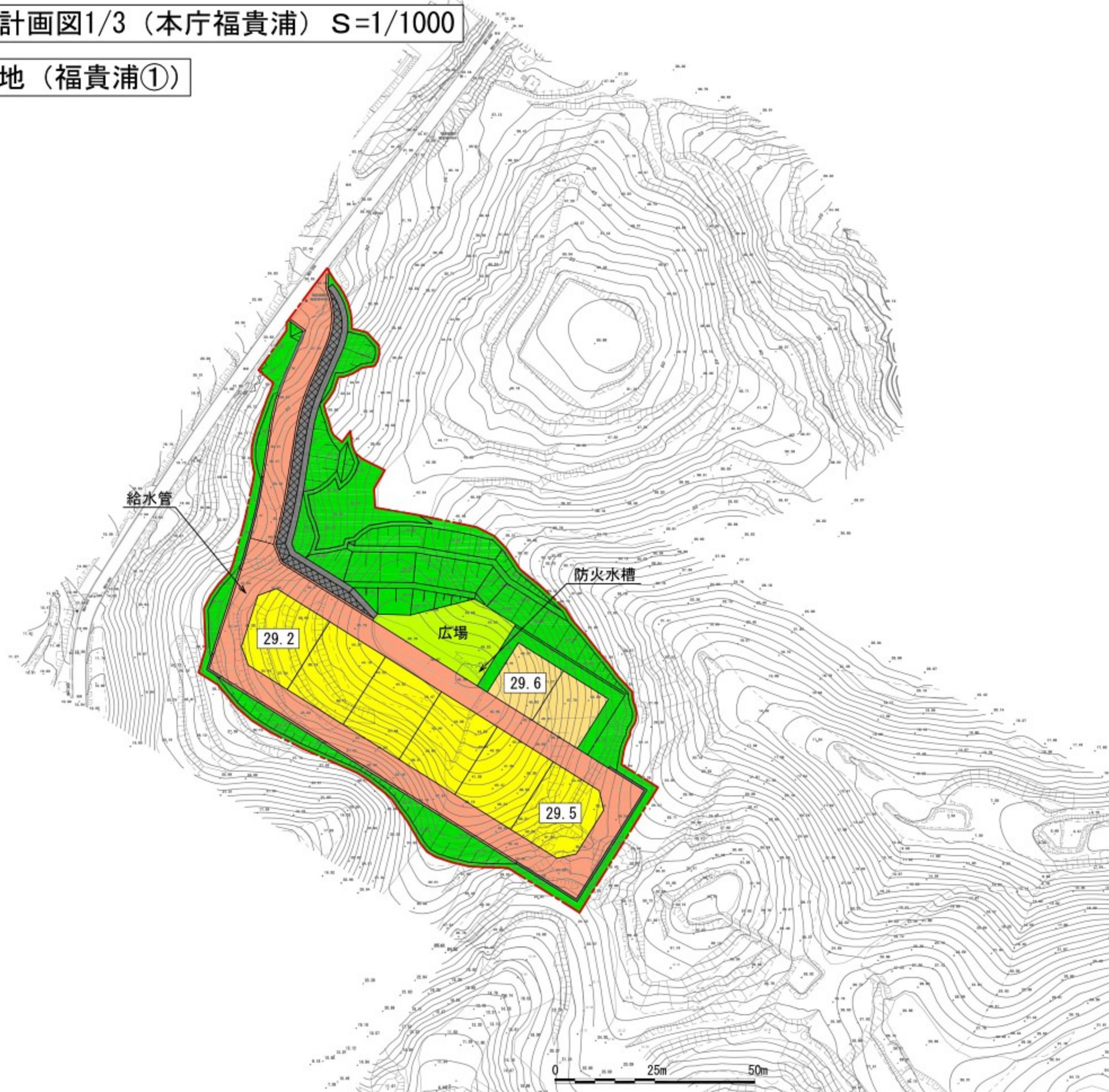


凡例

凡例	名称	面積 (㎡)	比率 (%)
	移転候補地	21,482	100.0
	住宅地(戸建)	5,940	27.7
	住宅地(公営)	389	1.8
	区画道路	4,595	21.4
	公園・広場	1,517	7.1
	緑地・法面	8,628	40.1
	擁壁	413	1.9
	造成高	—	—

土地利用計画図1/3 (本庁福貴浦) S=1/1000

福貴浦団地 (福貴浦①)



凡例

凡例	名称	面積 (㎡)	比率 (%)
	移転候補地	8,316	100.0
	住宅地 (戸建)	1,979	23.8
	住宅地 (公営)	389	4.7
	区画道路	2,223	26.7
	公園・広場	337	4.1
	緑地・法面	3,024	36.3
	擁壁	364	4.4
	造成高	—	—



土地利用計画図2/3 (本庁福貴浦) S=1/1000

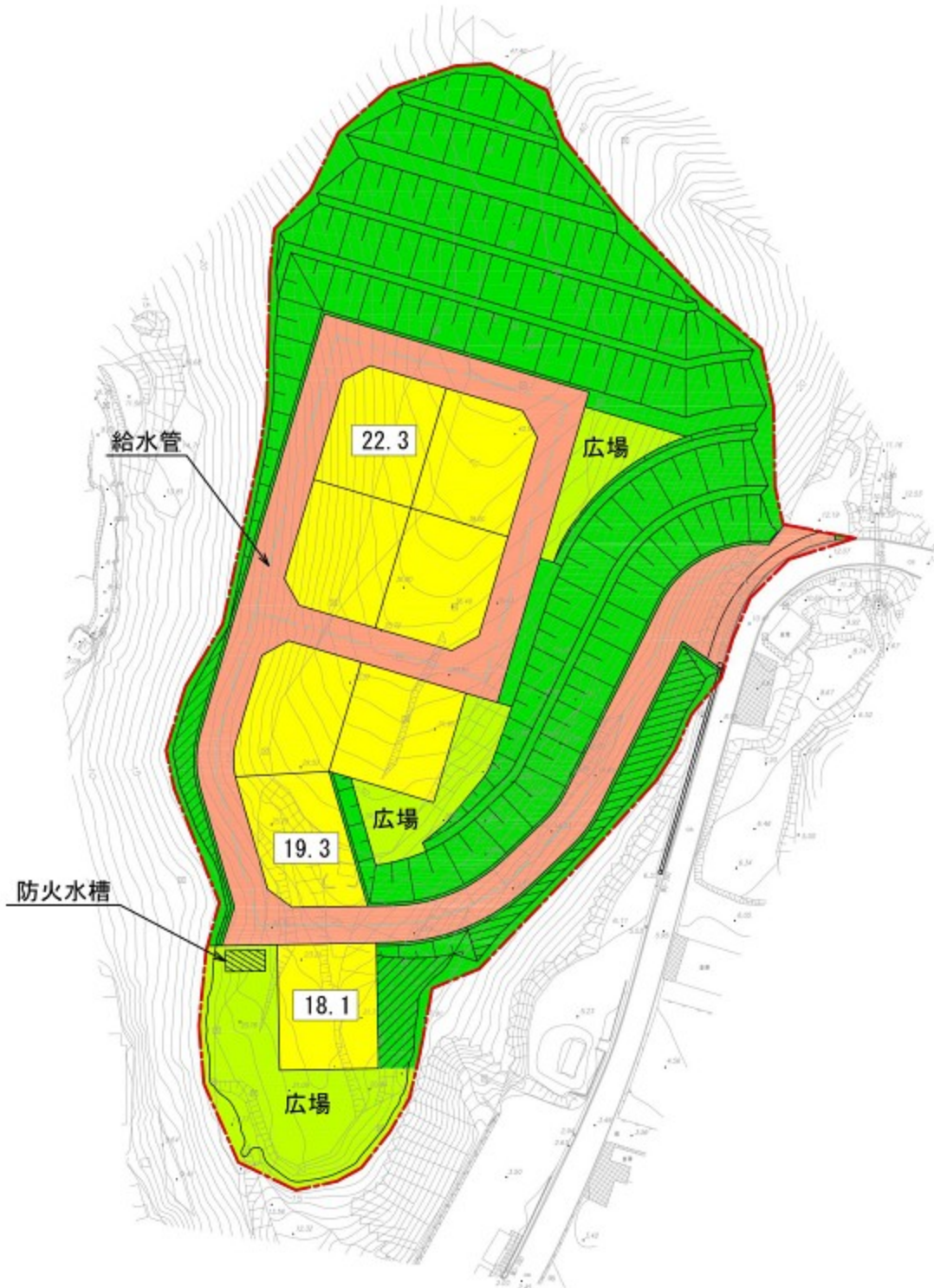
福貴浦団地 (福貴浦②)



凡例

凡例	名称	面積 (㎡)	比率 (%)
	移転候補地	1,865	100.0
	住宅地 (戸建)	1,322	70.9
	区画道路	182	9.8
	緑地・法面	312	16.7
	擁壁	49	2.6
	造成高	—	—





凡例

凡例	名称	面積(m ²)	比率(%)
	移転候補地	11,301	100.0
	住宅地(戸建)	2,639	23.4
	区画道路	2,190	19.4
	公園・広場	1,180	10.4
	緑地・法面	5,292	46.8
	造成高	—	—

