

北上地域 小滝地区移転促進区域図 S=1/2500



追波湾

小滝漁港

敷石斜面

十三浜字石生

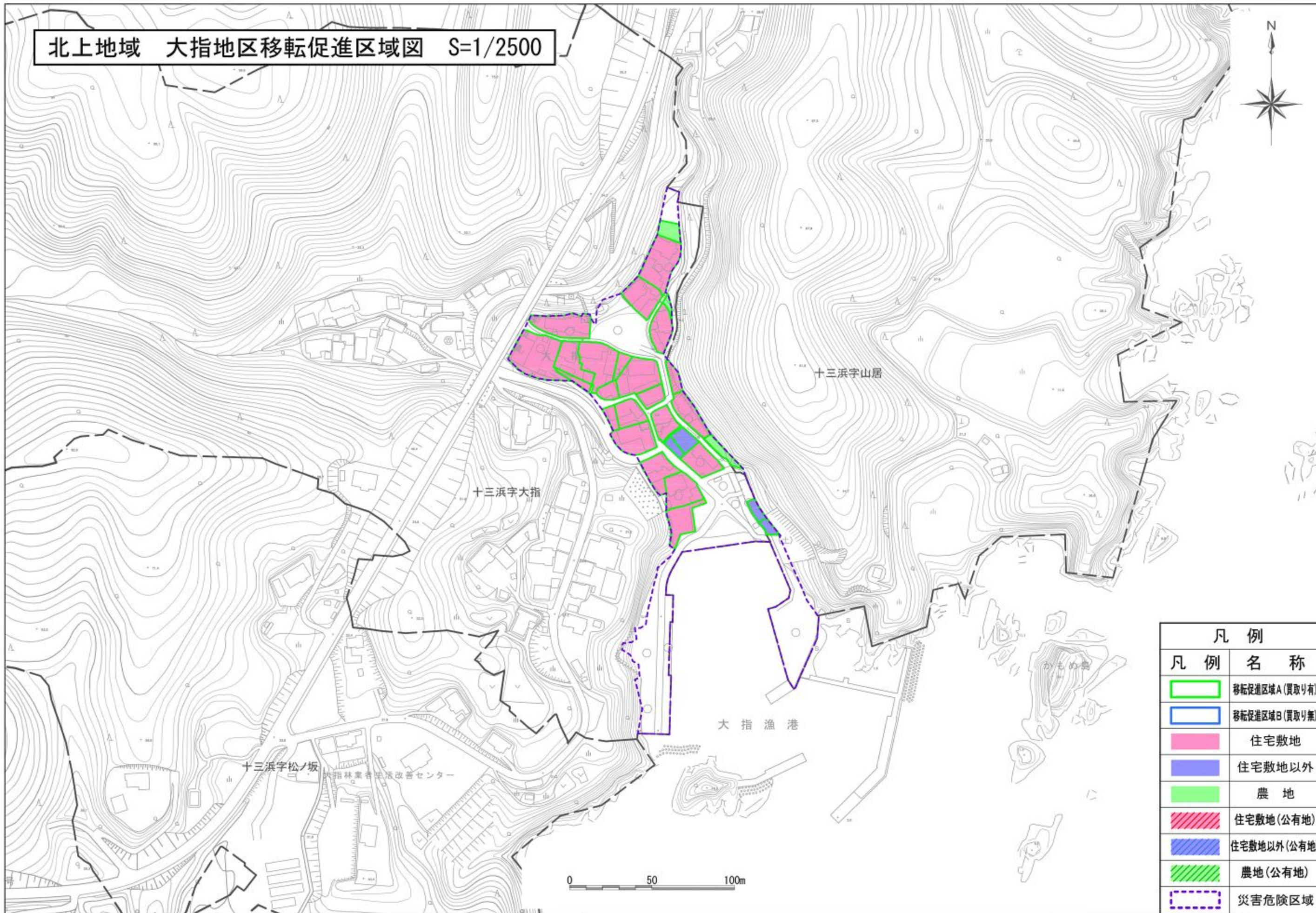
石巻市

北上町十三浜

0 50 100m

凡例	
凡例	名称
	移転促進区域A(買取り有)
	移転促進区域B(買取り無)
	住宅敷地
	住宅敷地以外
	農地
	住宅敷地(公有地)
	住宅敷地以外(公有地)
	農地(公有地)
	災害危険区域

北上地域 大指地区移転促進区域図 S=1/2500

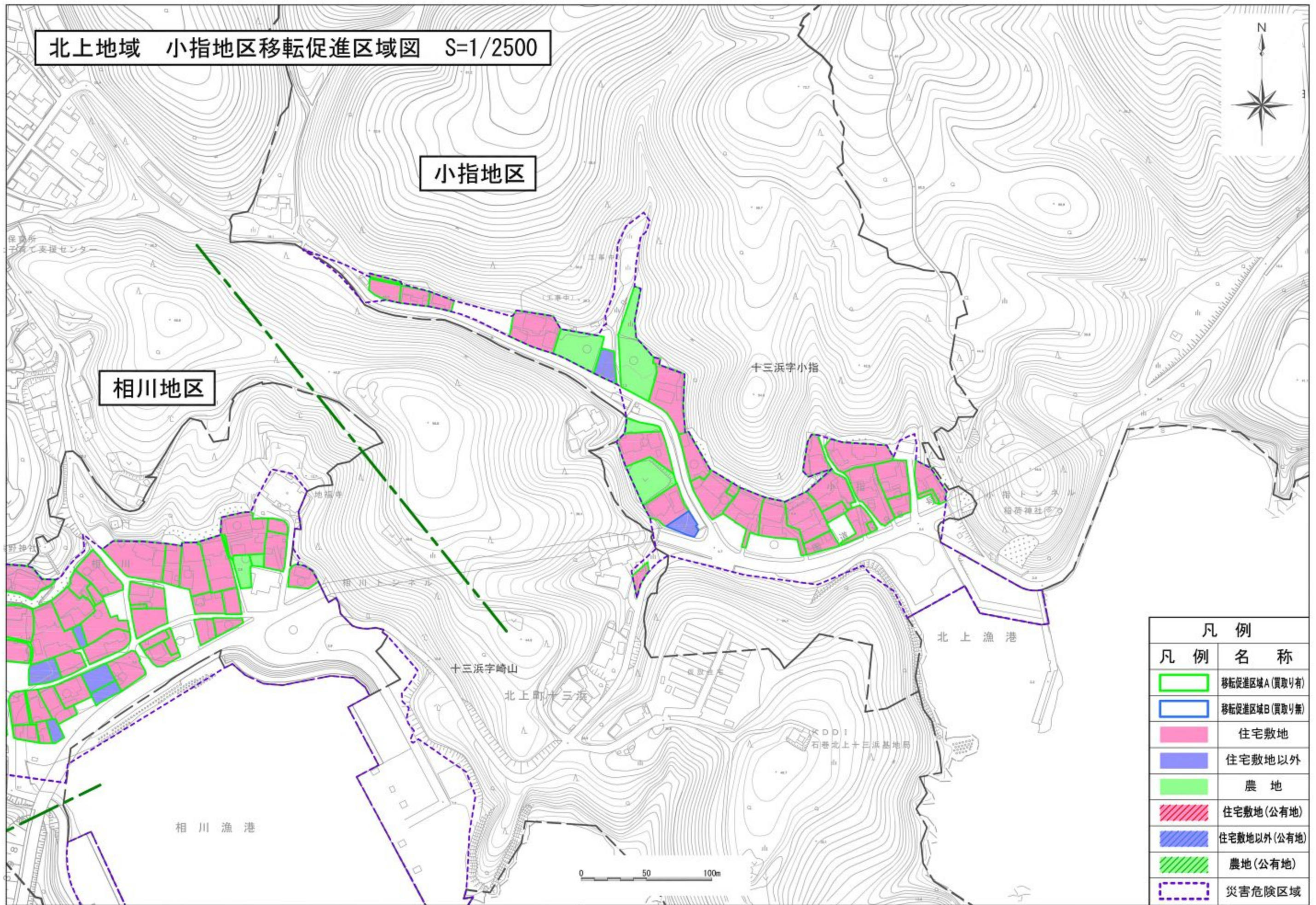


凡例	
凡例	名称
	移転促進区域A(買取り有)
	移転促進区域B(買取り無)
	住宅敷地
	住宅敷地以外
	農地
	住宅敷地(公有地)
	住宅敷地以外(公有地)
	農地(公有地)
	災害危険区域

北上地域 小指地区移転促進区域図 S=1/2500

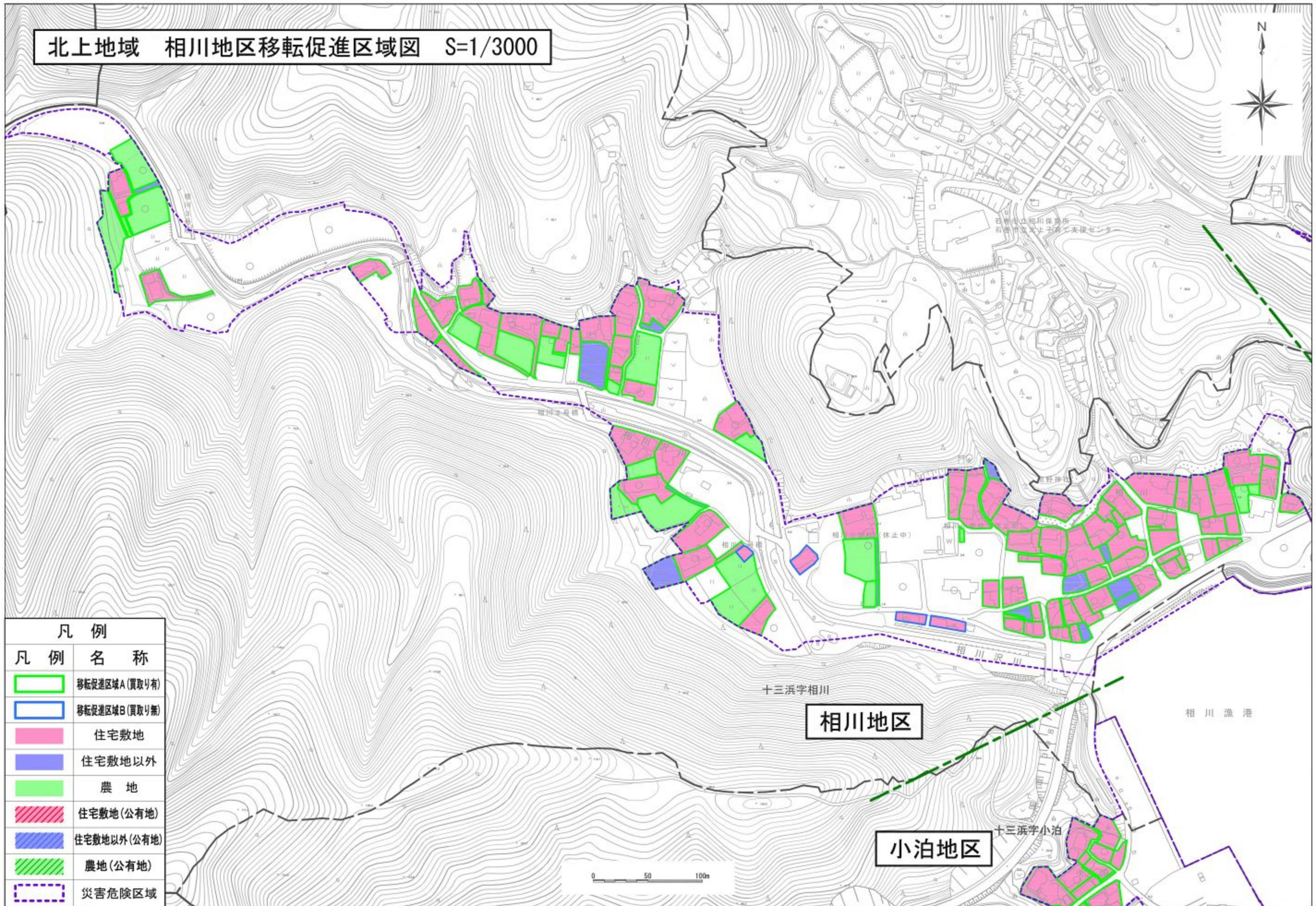
小指地区

相川地区



凡例	
凡例	名称
	移転促進区域A(買取り有)
	移転促進区域B(買取り無)
	住宅敷地
	住宅敷地以外
	農地
	住宅敷地(公有地)
	住宅敷地以外(公有地)
	農地(公有地)
	災害危険区域

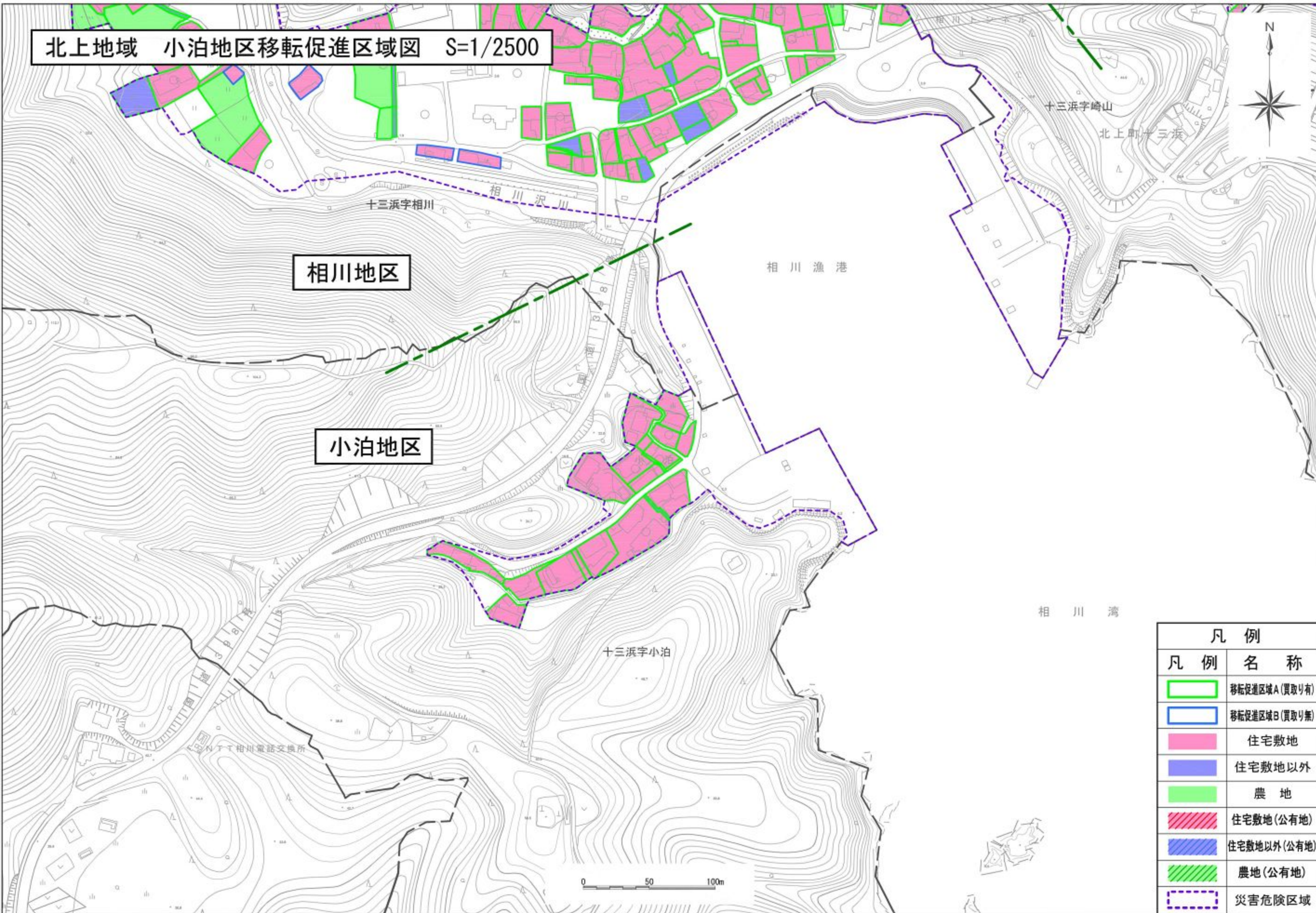
北上地域 相川地区移転促進区域図 S=1/3000



凡例	
凡例	名称
	移転促進区域A(買取り有)
	移転促進区域B(買取り無)
	住宅敷地
	住宅敷地以外
	農地
	住宅敷地(公有地)
	住宅敷地以外(公有地)
	農地(公有地)
	災害危険区域

0 50 100m

北上地域 小泊地区移転促進区域図 S=1/2500

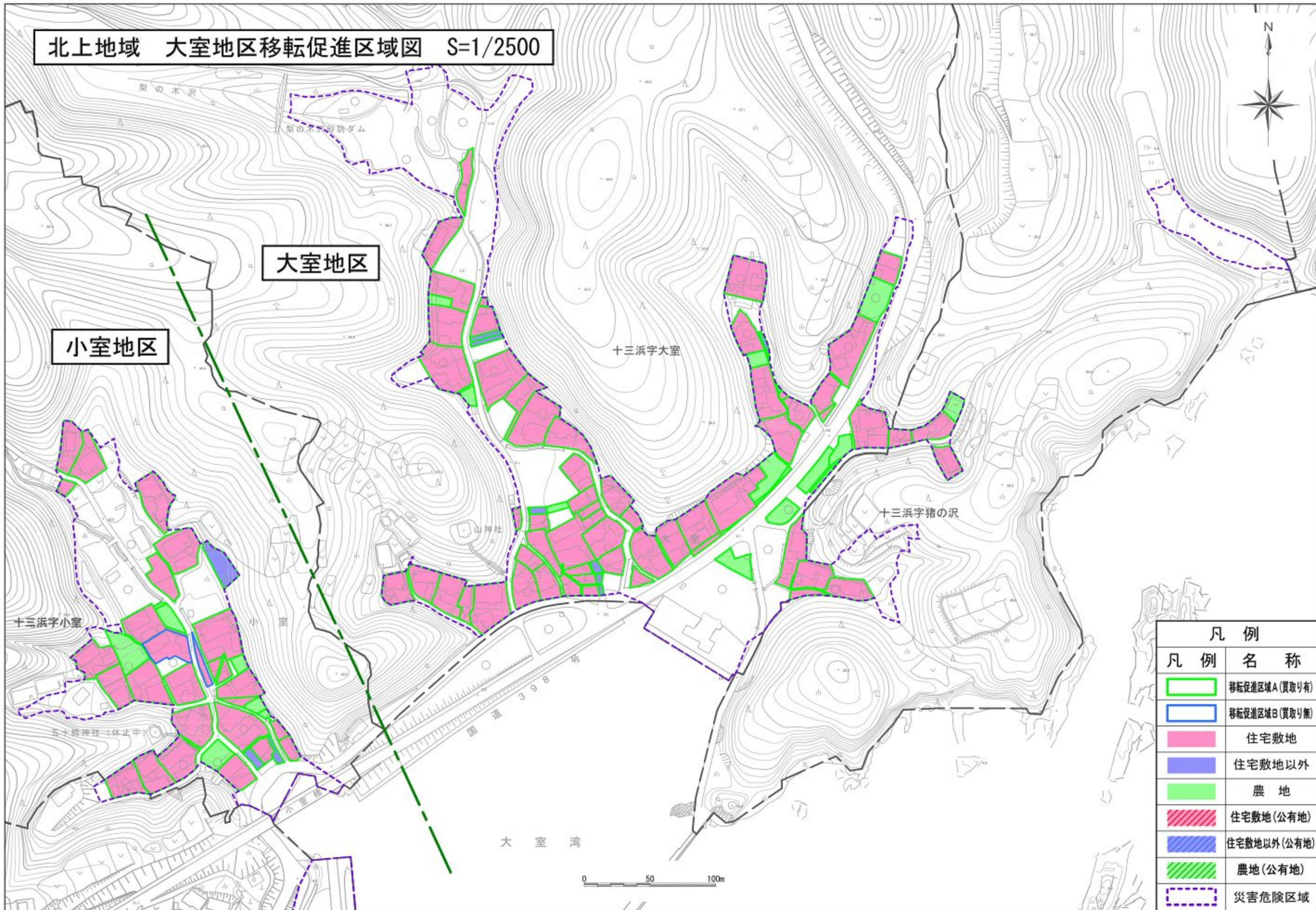


相川地区

小泊地区

凡例	
凡例	名称
	移転促進区域A(買取り有)
	移転促進区域B(買取り無)
	住宅敷地
	住宅敷地以外
	農地
	住宅敷地(公有地)
	住宅敷地以外(公有地)
	農地(公有地)
	災害危険区域

北上地域 大室地区移転促進区域図 S=1/2500



凡例	
凡例	名称
	移転促進区域A(買取り有)
	移転促進区域B(買取り無)
	住宅敷地
	住宅敷地以外
	農地
	住宅敷地(公有地)
	住宅敷地以外(公有地)
	農地(公有地)
	災害危険区域

北上地域 小室地区移転促進区域図 S=1/2500

小室地区

大室地区

十三浜字大室

十三浜字小室

五十鈴神社(休止中)

大室湾

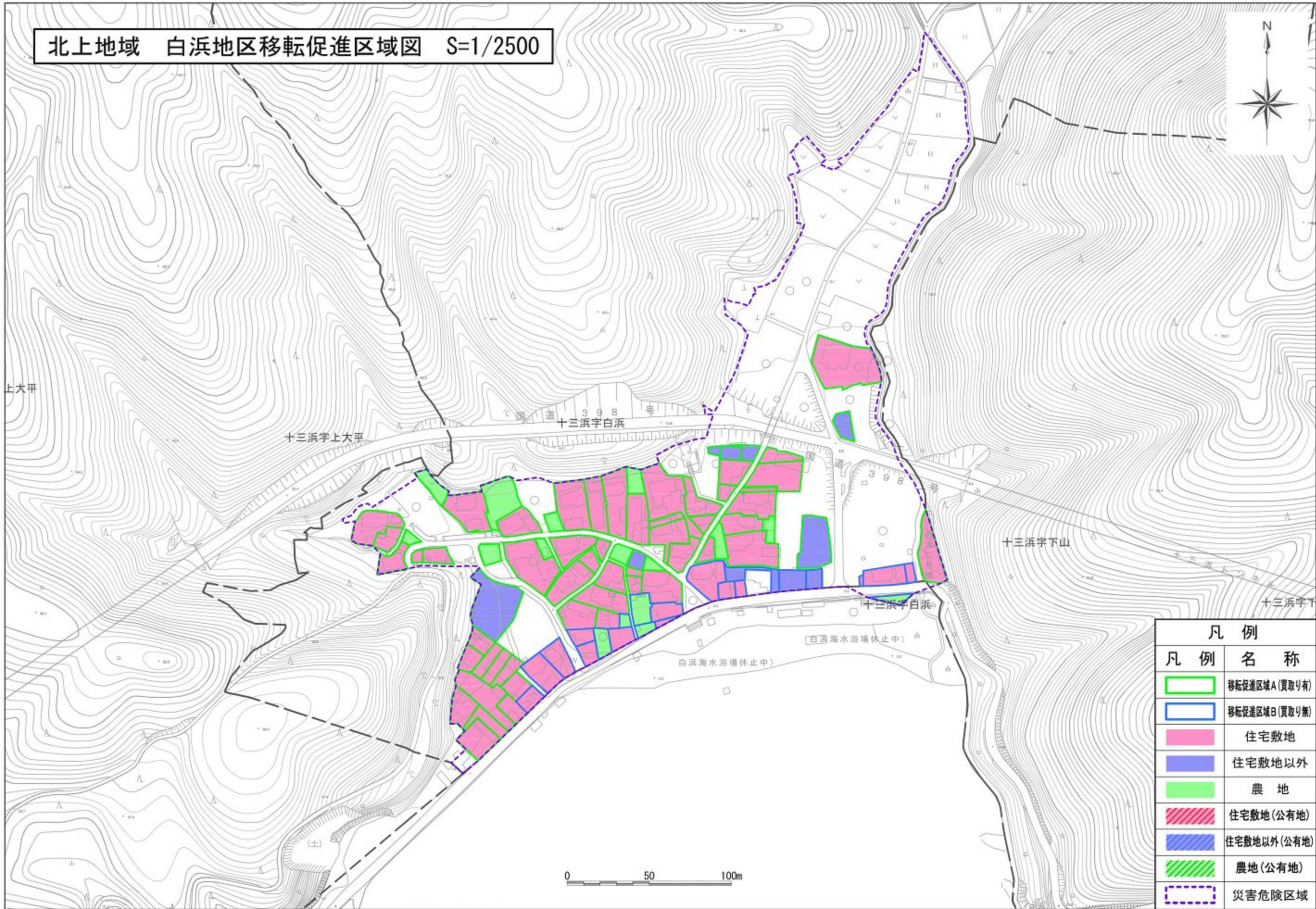
大室漁港

十三浜字上山



凡例	
凡例	名称
	移転促進区域A(買取有り)
	移転促進区域B(買取無し)
	住宅敷地
	住宅敷地以外
	農地
	住宅敷地(公有地)
	住宅敷地以外(公有地)
	農地(公有地)
	災害危険区域

北上地域 白浜地区移転促進区域図 S=1/2500

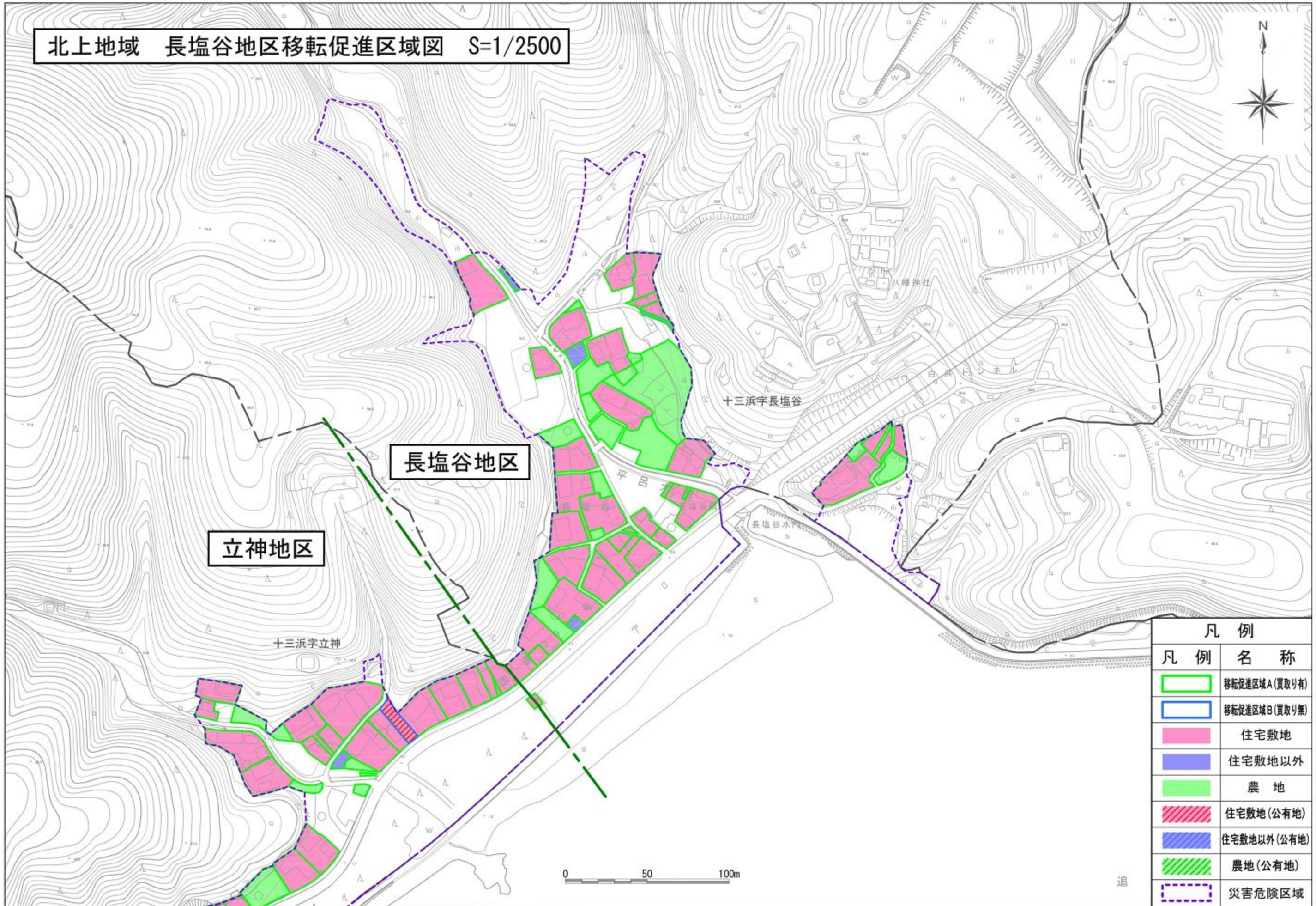


凡例	
凡例	名称
	移転促進区域A(買取り有)
	移転促進区域B(買取り無)
	住宅敷地
	住宅敷地以外
	農地
	住宅敷地(公有地)
	住宅敷地以外(公有地)
	農地(公有地)
	災害危険区域

0 50 100m



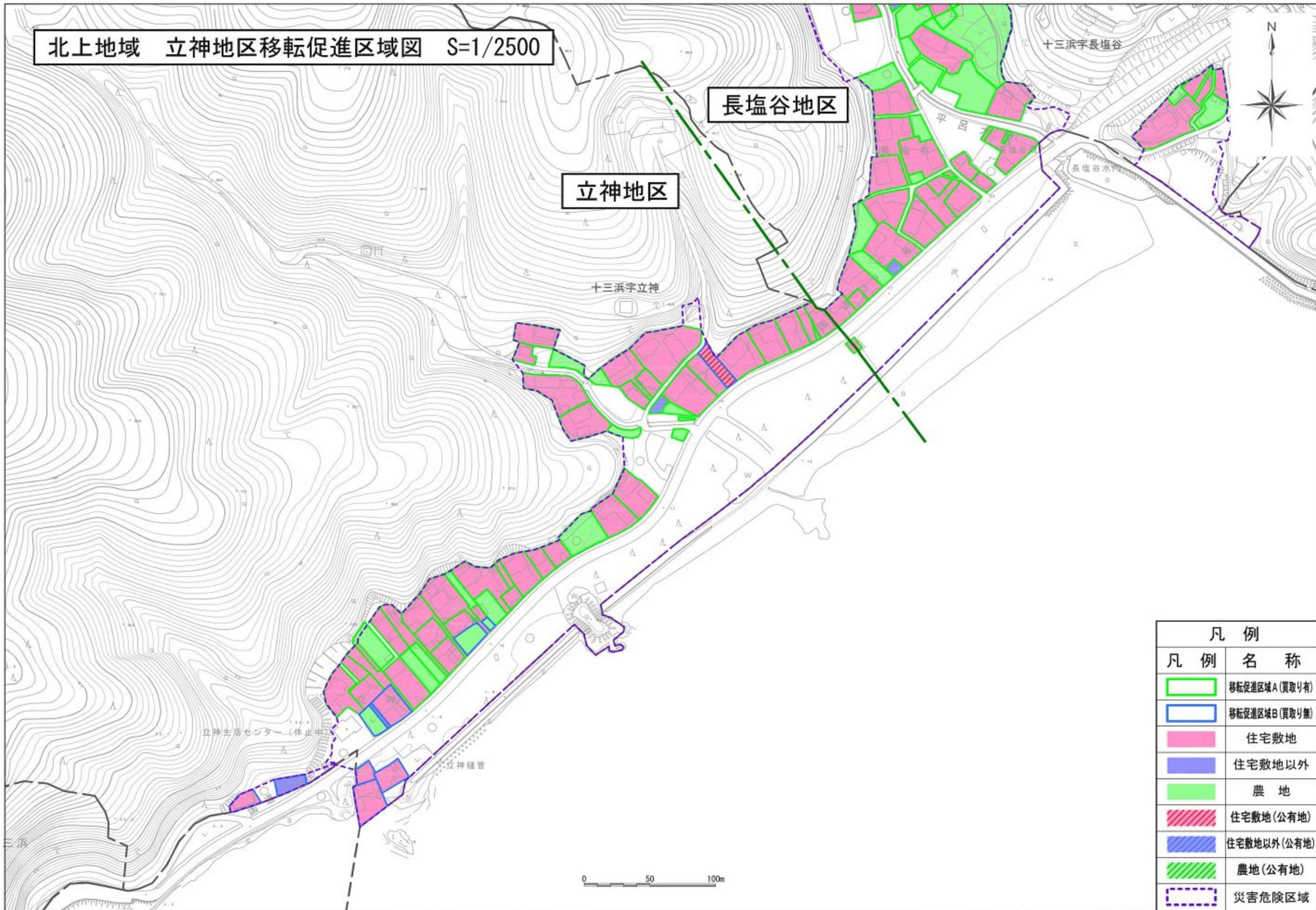
北上地域 長塩谷地区移転促進区域図 S=1/2500



凡例	
凡例	名称
	移転促進区域A(買取り有)
	移転促進区域B(買取り無)
	住宅敷地
	住宅敷地以外
	農地
	住宅敷地(公有地)
	住宅敷地以外(公有地)
	農地(公有地)
	災害危険区域

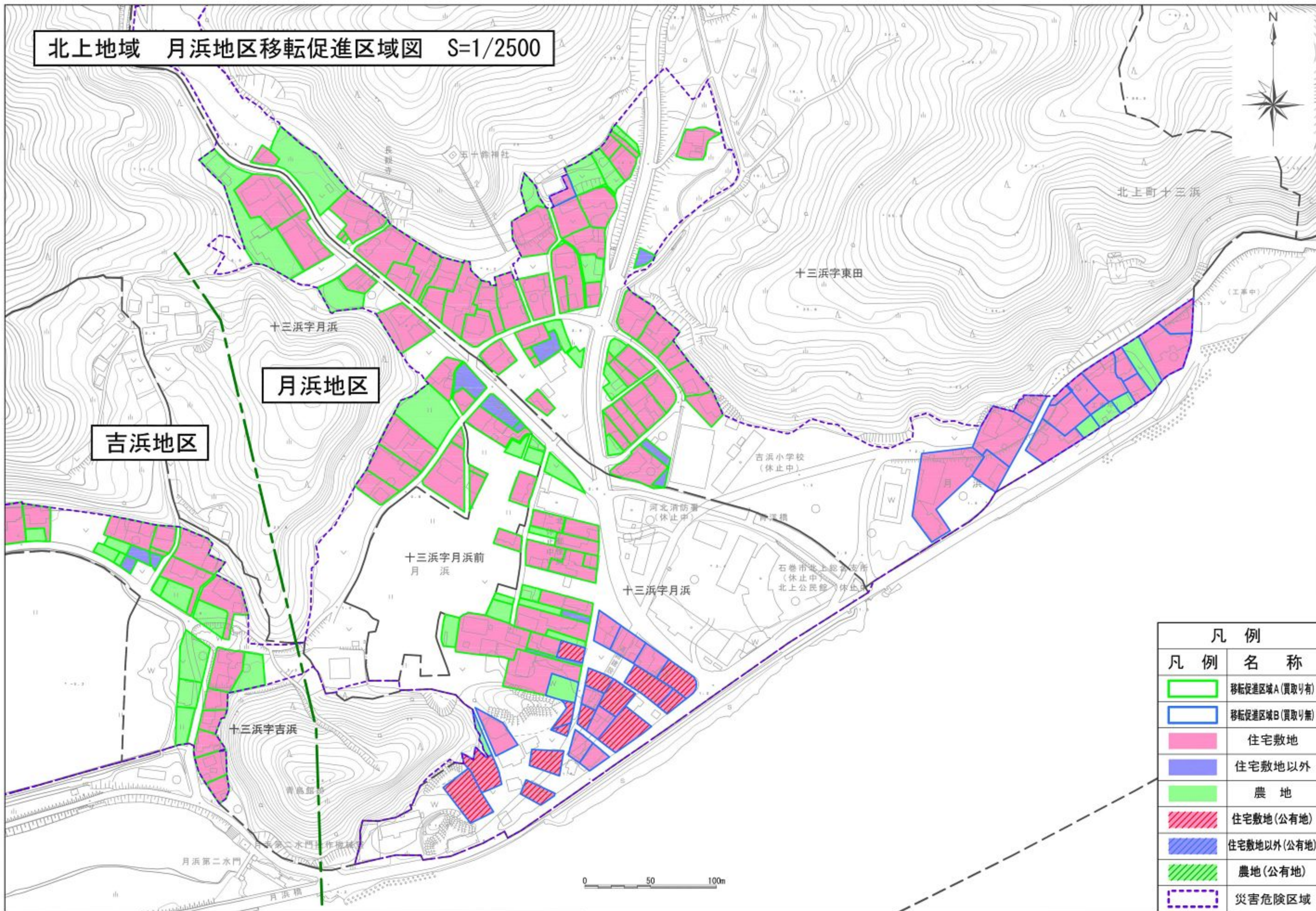
0 50 100m

北上地域 立神地区移転促進区域図 S=1/2500



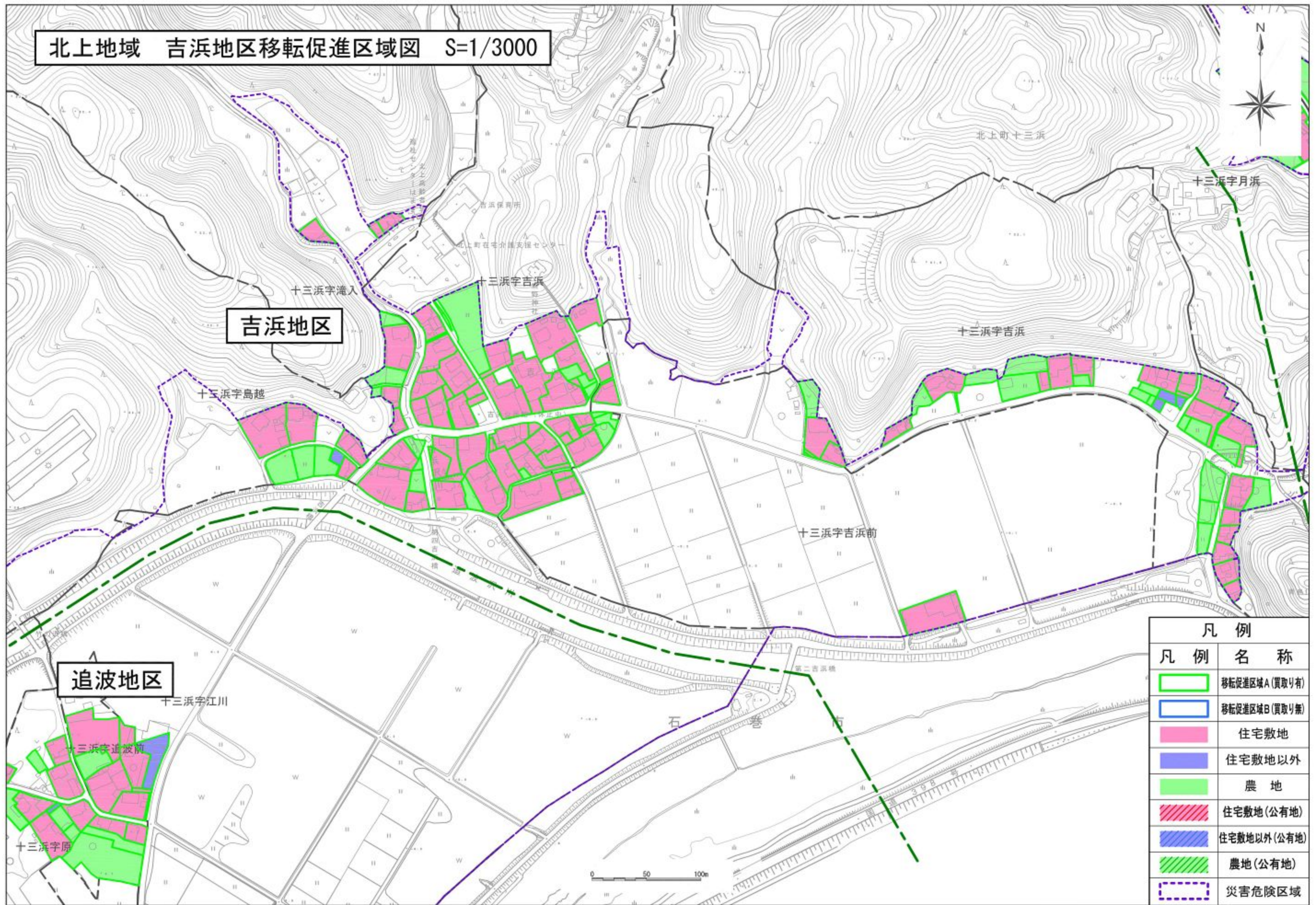
凡例	
凡例	名称
	移転促進区域A(買取り有)
	移転促進区域B(買取り無)
	住宅敷地
	住宅敷地以外
	農地
	住宅敷地(公有地)
	住宅敷地以外(公有地)
	農地(公有地)
	災害危険区域

北上地域 月浜地区移転促進区域図 S=1/2500



凡例	
凡例	名称
	移転促進区域A(買取り有)
	移転促進区域B(買取り無)
	住宅敷地
	住宅敷地以外
	農地
	住宅敷地(公有地)
	住宅敷地以外(公有地)
	農地(公有地)
	災害危険区域

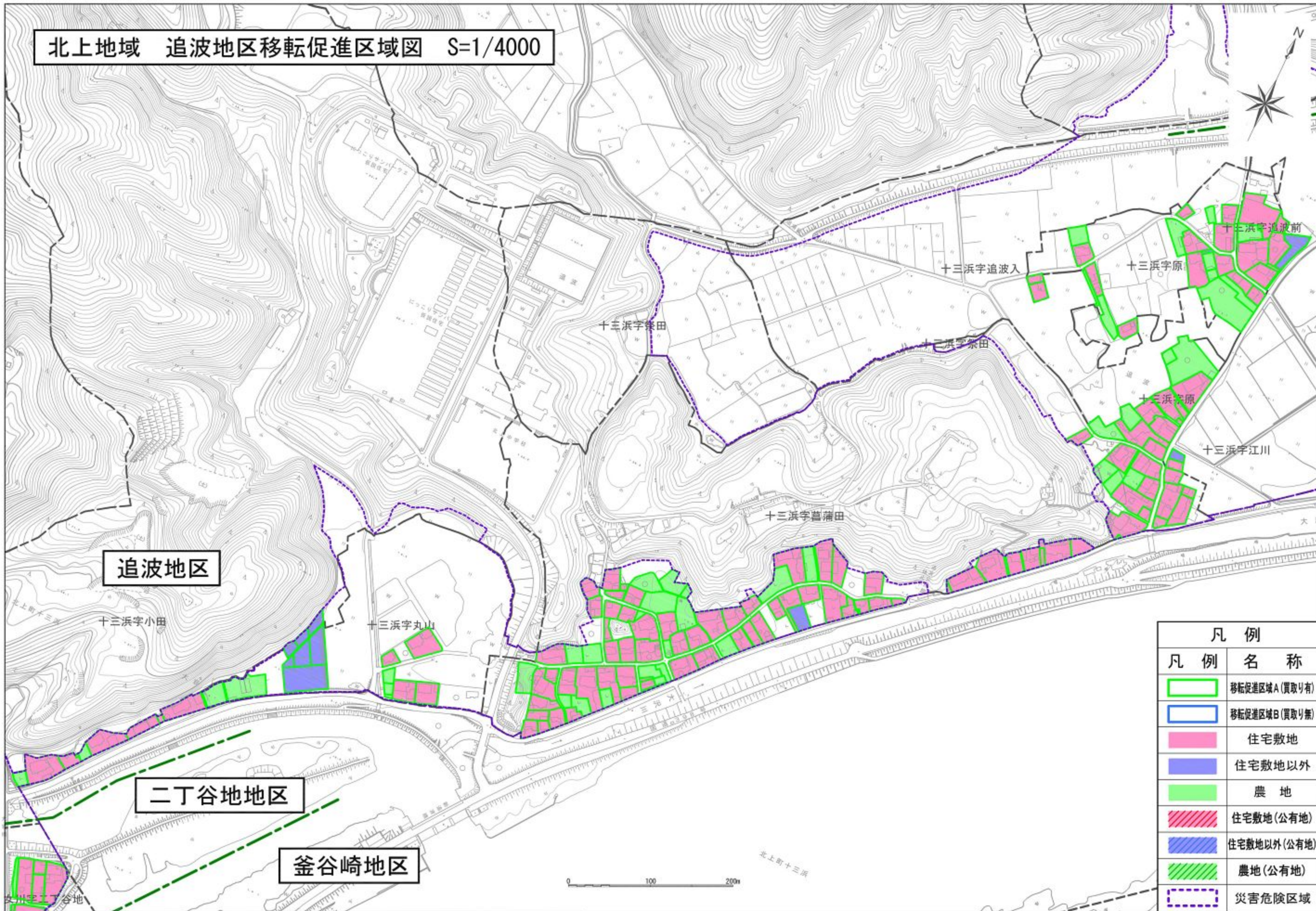
北上地域 吉浜地区移転促進区域図 S=1/3000



凡例	
凡例	名称
	移転促進区域A(買取り有)
	移転促進区域B(買取り無)
	住宅敷地
	住宅敷地以外
	農地
	住宅敷地(公有地)
	住宅敷地以外(公有地)
	農地(公有地)
	災害危険区域

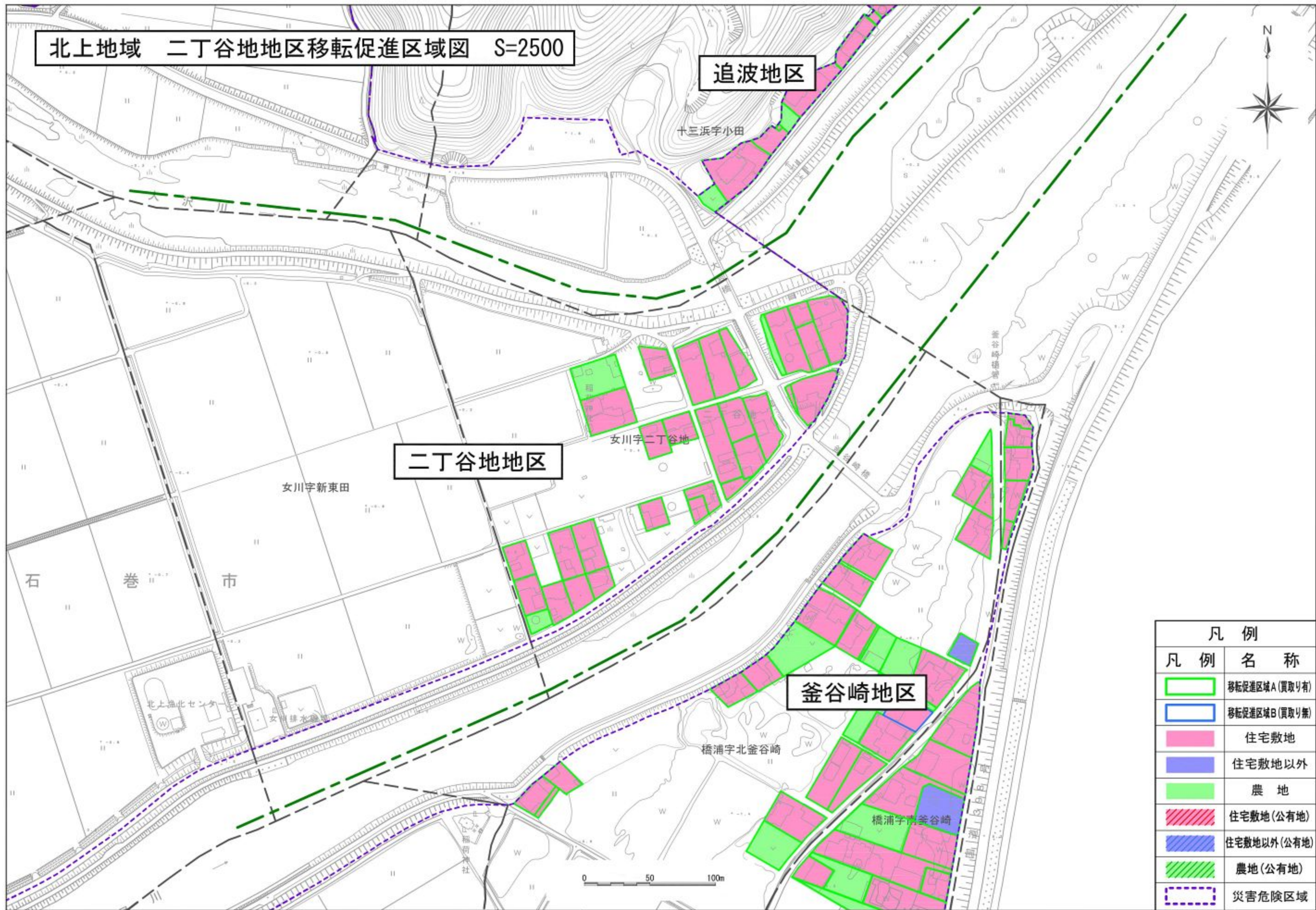


北上地域 追波地区移転促進区域図 S=1/4000



凡例	
凡例	名称
	移転促進区域A(買取り有)
	移転促進区域B(買取り無)
	住宅敷地
	住宅敷地以外
	農地
	住宅敷地(公有地)
	住宅敷地以外(公有地)
	農地(公有地)
	災害危険区域

北上地域 二丁谷地地区移転促進区域図 S=2500



凡例	
凡例	名称
	移転促進区域A(買取り有)
	移転促進区域B(買取り無)
	住宅敷地
	住宅敷地以外
	農地
	住宅敷地(公有地)
	住宅敷地以外(公有地)
	農地(公有地)
	災害危険区域

北上地域 釜谷崎地区移転促進区域図 S=1/2500

二丁谷地地区

女川字二丁谷地

女川字新東田

釜谷崎地区

橋浦字北釜谷崎

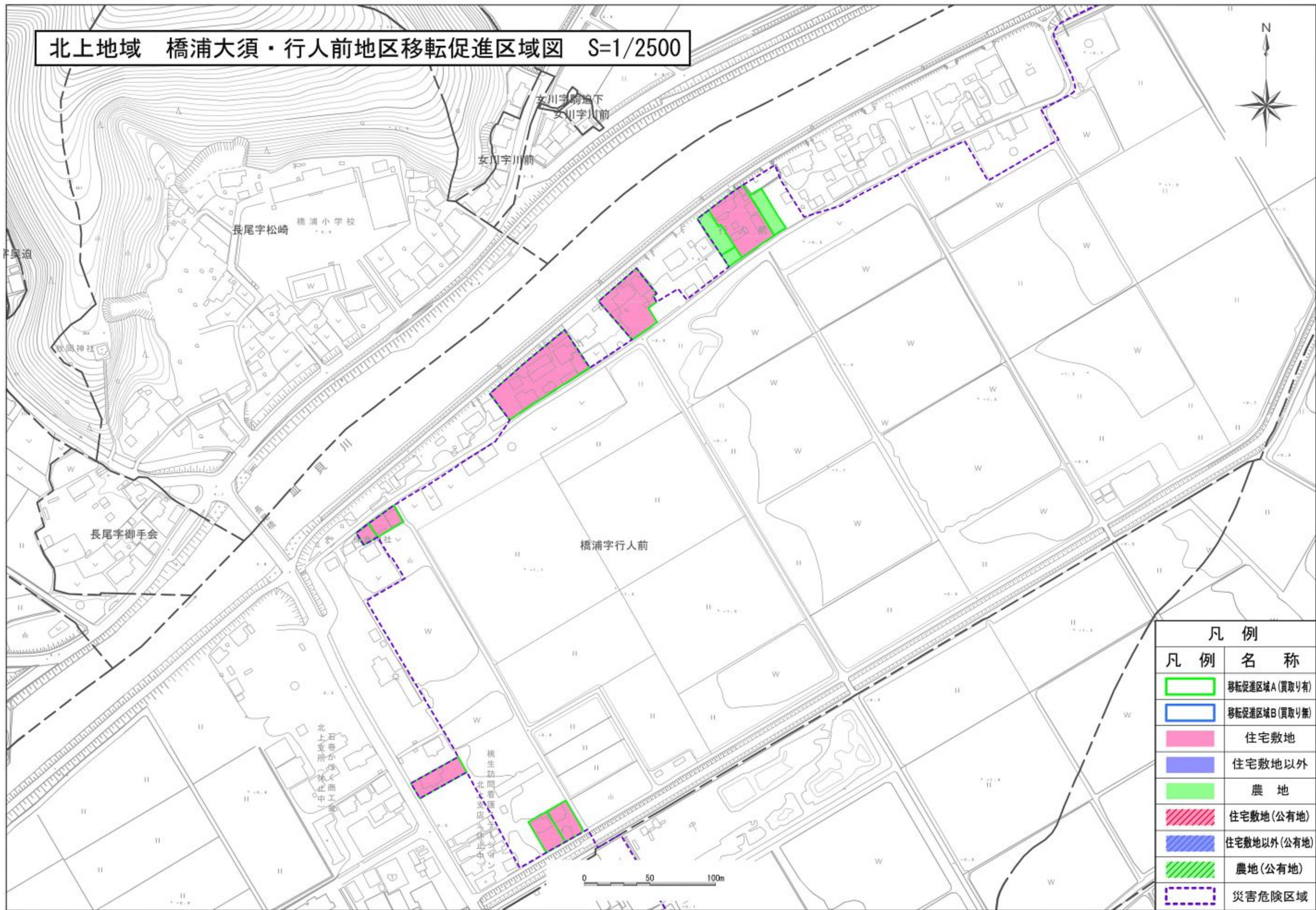
橋浦字南釜谷崎



凡例	
凡例	名称
	移転促進区域A(買取り有)
	移転促進区域B(買取り無)
	住宅敷地
	住宅敷地以外
	農地
	住宅敷地(公有地)
	住宅敷地以外(公有地)
	農地(公有地)
	災害危険区域

0 50 100m

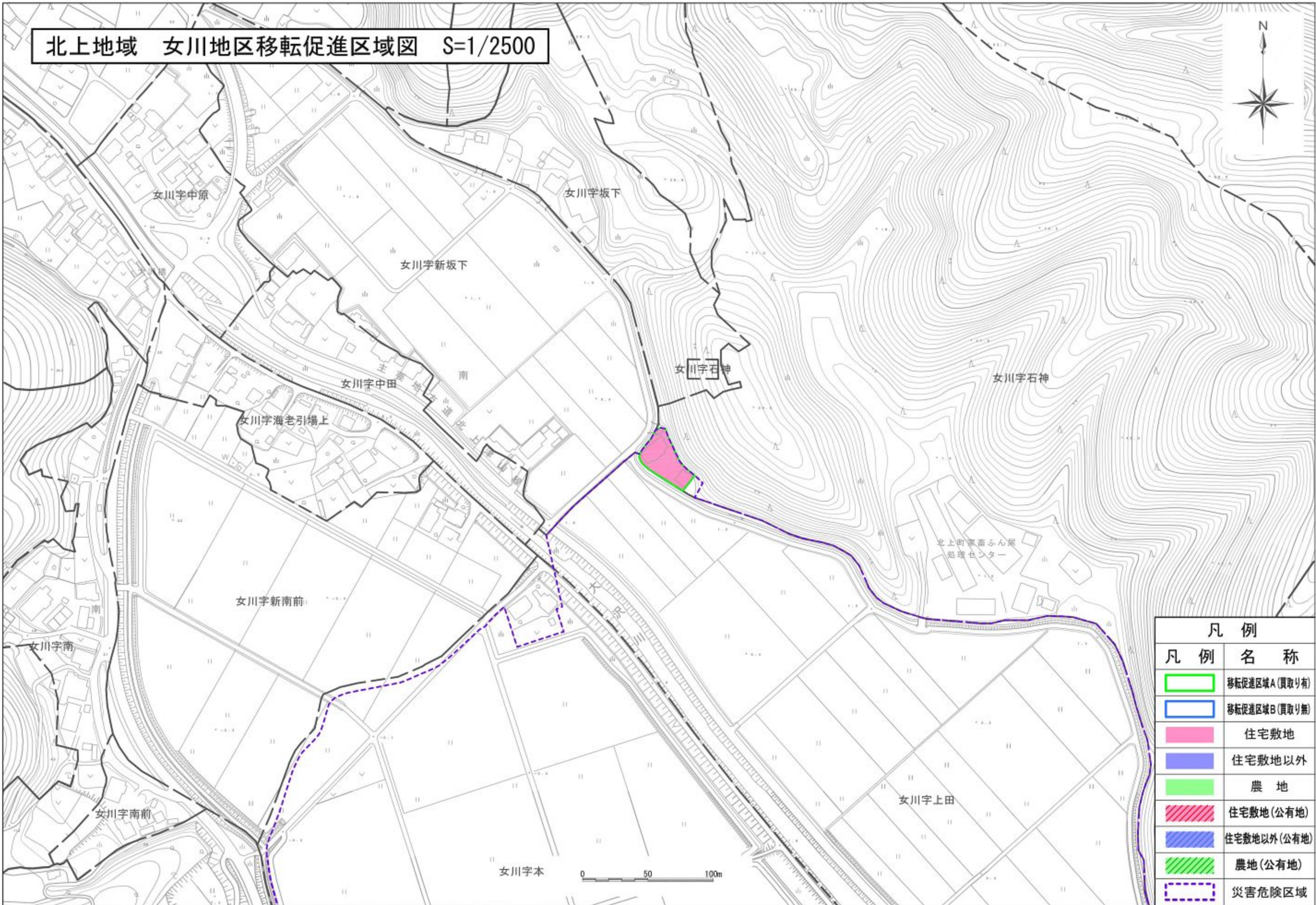
北上地域 橋浦大須・行人前地区移転促進区域図 S=1/2500



凡例	
凡例	名称
	移転促進区域A(買取り有)
	移転促進区域B(買取り無)
	住宅敷地
	住宅敷地以外
	農地
	住宅敷地(公有地)
	住宅敷地以外(公有地)
	農地(公有地)
	災害危険区域



北上地域 女川地区移転促進区域図 S=1/2500



凡例	
凡例	名称
	移転促進区域A(買取り有)
	移転促進区域B(買取り無)
	住宅敷地
	住宅敷地以外
	農地
	住宅敷地(公有地)
	住宅敷地以外(公有地)
	農地(公有地)
	災害危険区域

