

様式第10 法第49条第4項第1号関係（都市計画法第29条第1項・2項の開発許可）

都市計画法第29条第1項又は第2項の許可に関する事項

開発行為をしようとする者 住所 石巻市穀町14番1号 氏名 石巻市長 亀山 紘 印		※手数料欄
開発行為の概要	1 開発区域に含まれる地域の名称	石巻市船越天王山 (船越地区)
	2 開発区域の面積	26,692 平方メートル
	3 予定建築物等の用途	住宅、集会所
	4 工事施行者住所氏名	
	5 工事着手予定年月日	平成26年 1月20日
	6 工事完了予定年月日	平成27年 3月10日
	7 自己の居住の用に供するもの、自己の業務の用に供するもの、その他のものの別	その他のもの
	8 都市計画法第34条の該当号及び該当する理由	
	9 その他必要な事項	
※ 受付番号	年 月 日 第 号	
※ 同意に付した条件		
※ 同意番号	年 月 日 第 号	

※開発行為の概要等については、都市計画法第29条第1項の規定による開発許可を受けた時点の内容を記載。

- 備考
- 1 開発行為をしようとする者又は工事施行者が法人である場合には、氏名は、その法人の名称及び代表者の氏名を記載すること。
  - 2 開発行為をしようとする者が被災関連市町村等である場合には、住所の記載及び押印を省略することができる。
  - 3 ※印のある欄は記載しないこと。
  - 4 「法第34条の該当号及び該当する理由」の欄は、申請に係る開発行為が市街化調整区域内において行われる場合に記載すること。
  - 5 「その他必要な事項」の欄には、開発行為を行うことについて、都市計画法その他の法令による許可、認可等をする場合には、その手続の状況を記載すること。

様式第5号（第4条関係）

設 計 説 明 書 （ そ の 1 ）

開発区域に含まれる地域の名称		石巻市雄勝町船越字石峰山1番 石峰山国有林569林班へ、り小班							
設計の方針		船越地区の高台移転地として、約2.7haの切土造成を行い安全で快適な住宅地の形成を図る							
地域 地区 区等	イ 市街化区域 ハ 非線引き都市計画区域 ⑤ 都市計画区域及び準都市計画区域外の区域	ロ 市街化調整区域 ニ 準都市計画区域	用途地域等						
	宅地造成工事 規制区域	内 ⑥	そ の 他						
工 区 区 分	工 区	第 工区	第 工区	第 工区	第 工区	計			
	地名及び地番	雄勝町船越字石峰山1番 石峰山国有林569林班へ、り小班							
	面 積	m <sup>2</sup> 26,692.42	m <sup>2</sup>	m <sup>2</sup>	m <sup>2</sup>	m <sup>2</sup>	m <sup>2</sup> 26,692.42		
開 発 区 域 の 土 地 の 現 状	地 目 別	地 目	宅 地	農 地	山 林	法定外公共物	そ の 他	計	
		面 積	m <sup>2</sup>	m <sup>2</sup>	m <sup>2</sup>	m <sup>2</sup>	m <sup>2</sup>	m <sup>2</sup>	
		割 合	%	%	%	%	%	%	
	所 有 者 別	所有者別	自己所有	買収予定	他人所有	そ の 他	計		
		面 積	m <sup>2</sup>	m <sup>2</sup>	m <sup>2</sup>	m <sup>2</sup> (国有地) 26,692.42	m <sup>2</sup>	m <sup>2</sup> 26,692.42	
		割 合	%	%	%	%	%	%	
土 地 利 用 計 画	区 分	宅 地 用 地			公 共 施 設 用 地			そ の 他	計
		一般住宅	住宅以外	公益的施設	道 路	公 園	そ の 他		
		m <sup>2</sup>	m <sup>2</sup>	m <sup>2</sup>	m <sup>2</sup>	m <sup>2</sup>	m <sup>2</sup>		
面 積	7,004.53		869.18	4,089.00	1,160.21	388.76	13,180.74	26,692.42	
割 合	%	%	%	%	%	%	%	%	
26.24			3.26	15.32	4.35	1.46	49.37	100	
区 画 設 定 計	区 画 数	最大区画面積		最小区画面積			区画の平均面積		
	区画 27	m <sup>2</sup> 330		m <sup>2</sup> 195			m <sup>2</sup> 259		
上 水 道 施 設	① 公 営 水 道 ② 簡 易 水 道 ③ 専 用 水 道 ④ そ の 他	消 防 水 利 施 設	イ 消 火 栓 ⑤ 貯 水 槽 ⑥ そ の 他	計 画 戸 数	戸 建	復興公営	計		
					10	17	27		
				計画人口	65 人	人口密度	24.4 人/ha		

- (注) 1 「設計の方針」の欄には、事業の目的（宅地分譲、建売住宅付分譲、社員住宅用地等）、土質関係、排水処理などについてできるだけ詳しく記入すること。
- 2 「工区の区分」の欄には、関係区域を工区に分けた場合のみ記入するものとし、工区が多数にわたるときは、別紙に記載のうえ添付すること。

## 設 計 説 明 書 ( そ の 2 )

### 公共施設の整備計画

種 類	番 号	概 要			管理予定者	用地の帰属	費用負担 の 状 況
		幅 員	延 長	面 積			
道 路		6.0m 3.0m	663m 130m	4,089m <sup>2</sup> 389m <sup>2</sup>	道路課	石巻市	なし
公園・広場				1,160m <sup>2</sup>	都市計画課	石巻市	なし
防火水槽40t			1基		防災推進課	石巻市	なし
飲料水供給施設φ75			530m		広域水道企業団	石巻市	なし

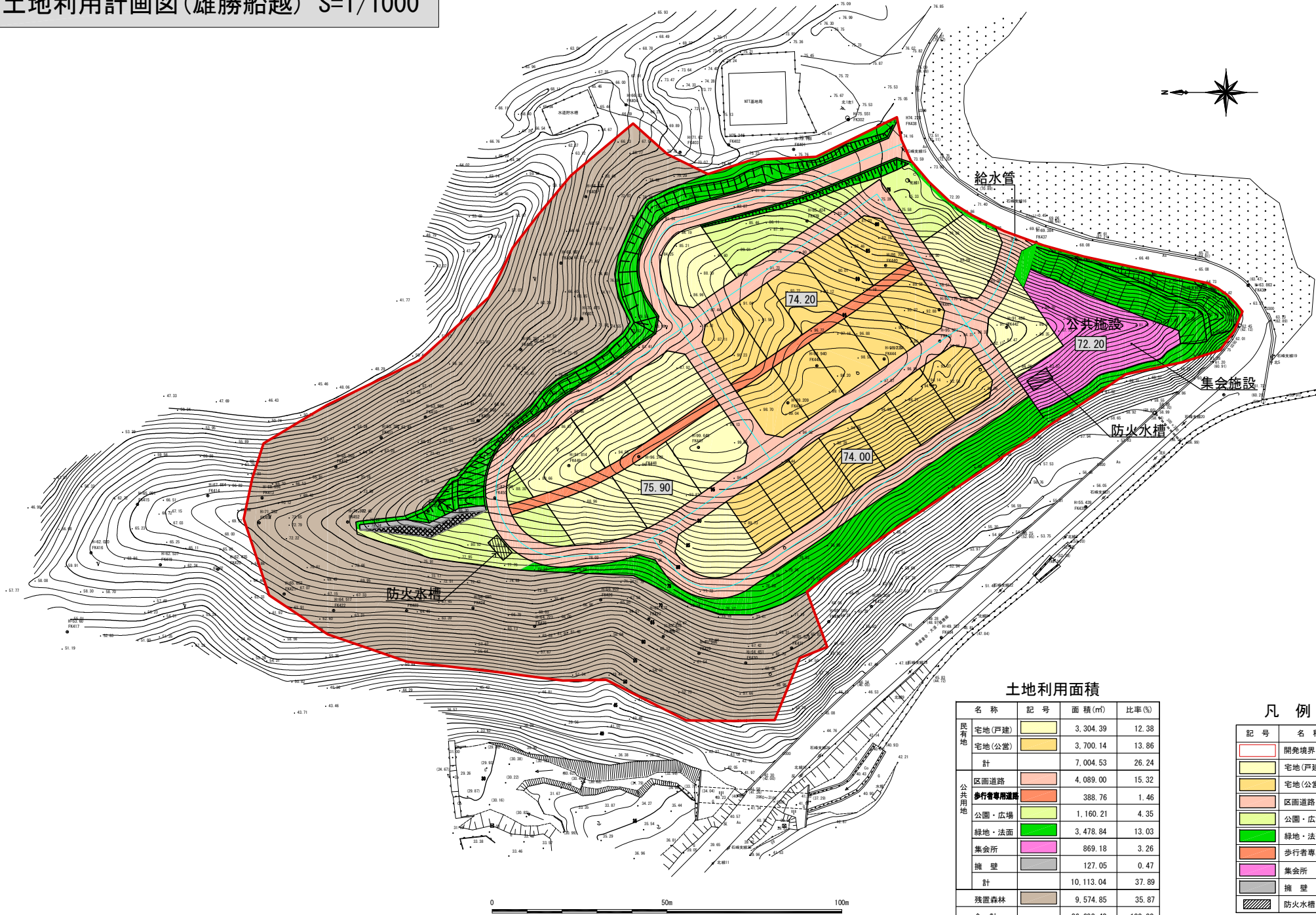
### 公益的施設の整備計画

公益的施設の名称	敷地面積	管理予定者	計画の概要（建設時期等）

(注) 1 「公共施設の整備計画」には、都市計画法第4条第14項及び同法施行令第1条の2に定める公共施設について記入すること。

2 「公共施設の整備計画」の番号は、図面記載の番号と一致させること。

# 土地利用計画図(雄勝船越) S=1/1000



土地利用面積

名称	記号	面積(m <sup>2</sup> )	比率(%)
民有地			
宅地(戸建)	[Yellow]	3,304.39	12.38
宅地(公営)	[Orange]	3,700.14	13.86
計		7,004.53	26.24
公共用地			
区画道路	[Light Green]	4,089.00	15.32
歩行者専用道路	[Light Orange]	388.76	1.46
公園・広場	[Light Yellow]	1,160.21	4.35
緑地・法面	[Green]	3,478.84	13.03
集会所	[Pink]	869.18	3.26
擁壁	[Grey]	127.05	0.47
計		10,113.04	37.89
残置森林	[Brown]	9,574.85	35.87
合計		26,692.42	100.00

凡例

記号	名称
[Red Line]	開発境界
[Yellow]	宅地(戸建)
[Orange]	宅地(公営)
[Light Green]	区画道路
[Light Yellow]	公園・広場
[Green]	緑地・法面
[Light Orange]	歩行者専用道路
[Pink]	集会所
[Grey]	擁壁
[Hatched]	防火水槽

