

様式第10 法第49条第4項第1号関係（都市計画法第29条第1項・2項の開発許可）

都市計画法第29条第1項又は第2項の許可に関する事項

開発行為をしようとする者 住所 石巻市穀町14番1号 氏名 石巻市長 亀山 紘 印		※手数料欄
開発行為の概要	1 開発区域に含まれる地域の名称	石巻市北上町十三浜字小泊 53-1番 外39筆（小泊・大室地区）
	2 開発区域の面積	38,967 平方メートル
	3 予定建築物等の用途	住宅、集会所
	4 工事施行者住所氏名	
	5 工事着手予定年月日	平成26年12月10日
	6 工事完了予定年月日	平成29年 3月10日
	7 自己の居住の用に供するもの、自己の業務の用に供するもの、その他のものの別	その他のもの
	8 都市計画法第34条の該当号及び該当する理由	
	9 その他必要な事項	
※ 受付番号	年 月 日 第 号	
※ 同意に付した条件		
※ 同意番号	年 月 日 第 号	

- 備考
- 1 開発行為をしようとする者又は工事施行者が法人である場合には、氏名は、その法人の名称及び代表者の氏名を記載すること。
  - 2 開発行為をしようとする者が被災関連市町村等である場合には、住所の記載及び押印を省略することができる。
  - 3 ※印のある欄は記載しないこと。
  - 4 「法第34条の該当号及び該当する理由」の欄は、申請に係る開発行為が市街化調整区域内において行われる場合に記載すること。
  - 5 「その他必要な事項」の欄には、開発行為を行うことについて、都市計画法その他の法令による許可、認可等をする場合には、その手続の状況を記載すること。

様式第5号（第4条関係）

設 計 説 明 書 （ そ の 1 ）

開発区域に含まれる地域の名称		石巻市北上町十三浜字小泊53-1ほか39筆							
設計の方針		北上地区の高台移転地として、約3.9haの造成を行い安全で快適な住宅地の形成を図る							
地域地区等	イ 市街化区域 ロ 市街化調整区域 ハ 非線引き都市計画区域 ニ 準都市計画区域 ㊦ 都市計画区域及び準都市計画区域外の区域	用途地域等							
	宅地造成工事規制区域	内 ㊦		その他					
工区区分	工 区	第 工区	第 工区	第 工区	第 工区	計			
	地名及び地番	北上町十三浜字小泊53-1ほか39筆							
	面積	m <sup>2</sup> 38,966.80	m <sup>2</sup>	m <sup>2</sup>	m <sup>2</sup>	m <sup>2</sup> 38,966.80			
開発区域の土地の現状	地目別	地 目	宅 地	農 地	山 林	法定外公共物	その他	計	
		面積	m <sup>2</sup> 80.46	m <sup>2</sup> 20,847.37	m <sup>2</sup> 14,888.35	m <sup>2</sup> 1,617.19	m <sup>2</sup> 1,533.43	m <sup>2</sup> 38,966.80	
		割合	% 0.21	% 53.50	% 38.21	% 4.15	% 3.93	% 100.00	
	所有者別	所有者別	自己所有	買収予定	他人所有	その他	計		
		面積	m <sup>2</sup>	m <sup>2</sup> 37,645.15	m <sup>2</sup>	m <sup>2</sup> (市有地) 1,321.65	m <sup>2</sup> 38,966.80		
		割合	%	% 96.61	%	% 3.39	% 100.00		
土地利用計画	区分	宅 地 用 地			公 共 施 設 用 地			その他	計
		一般住宅	公益的施設	公益的施設	道 路	公 園	その他		
		m <sup>2</sup> 14,850.00	公営 m <sup>2</sup> 1,085.54	集会所 m <sup>2</sup>	m <sup>2</sup> 8,242.47	m <sup>2</sup> 1,381.35	m <sup>2</sup> 12.98		
割合	% 38.11	% 2.79	%	% 21.15	% 3.55	% 0.03	% 34.37	% 100.00	
区画設定計	区 画 数	最大区画面積		最小区画面積		区画の平均面積			
	区画 50	m <sup>2</sup> 330.00		m <sup>2</sup> 197.74		m <sup>2</sup> 318.71			
上水道施設	㊩ 公営水道 ロ 簡易水道 ハ 専用 ニ その他の	消 防 水 利 施 設	イ 消 火 栓 ロ 貯 水 槽 ハ その他の	計画戸数	戸 建	公 営	計		
					45	5	50		
				計画人口	156 人	人口密度	40.0 人/ha		

- (注) 1 「設計の方針」の欄には、事業の目的（宅地分譲、建売住宅付分譲、社員住宅用地等）、土質関係、排水処理などについてできるだけ詳しく記入すること。
- 2 「工区の区分」の欄には、関係区域を工区に分けた場合のみ記入するものとし、工区が多数にわたるときは、別紙に記載のうえ添付すること。

## 設 計 説 明 書 ( そ の 2 )

### 公共施設の整備計画

種 類	番 号	概 要			管理予定者	用地の帰属	費用負担 の 状 況
		幅 員	延 長	面 積			
道 路		3.0m	1,012m	2,885㎡	道路課	石巻市	なし
道 路		4.0m	58m	233㎡	道路課	石巻市	なし
道 路		6.0m	805m	5,124㎡	道路課	石巻市	なし
公園・広場				1,381㎡	都市計画課	石巻市	なし
防火水槽40t			3基		防災推進課	石巻市	なし
飲料水供給施設			計画中		広域水道企業団	石巻市	なし

### 公益的施設の整備計画

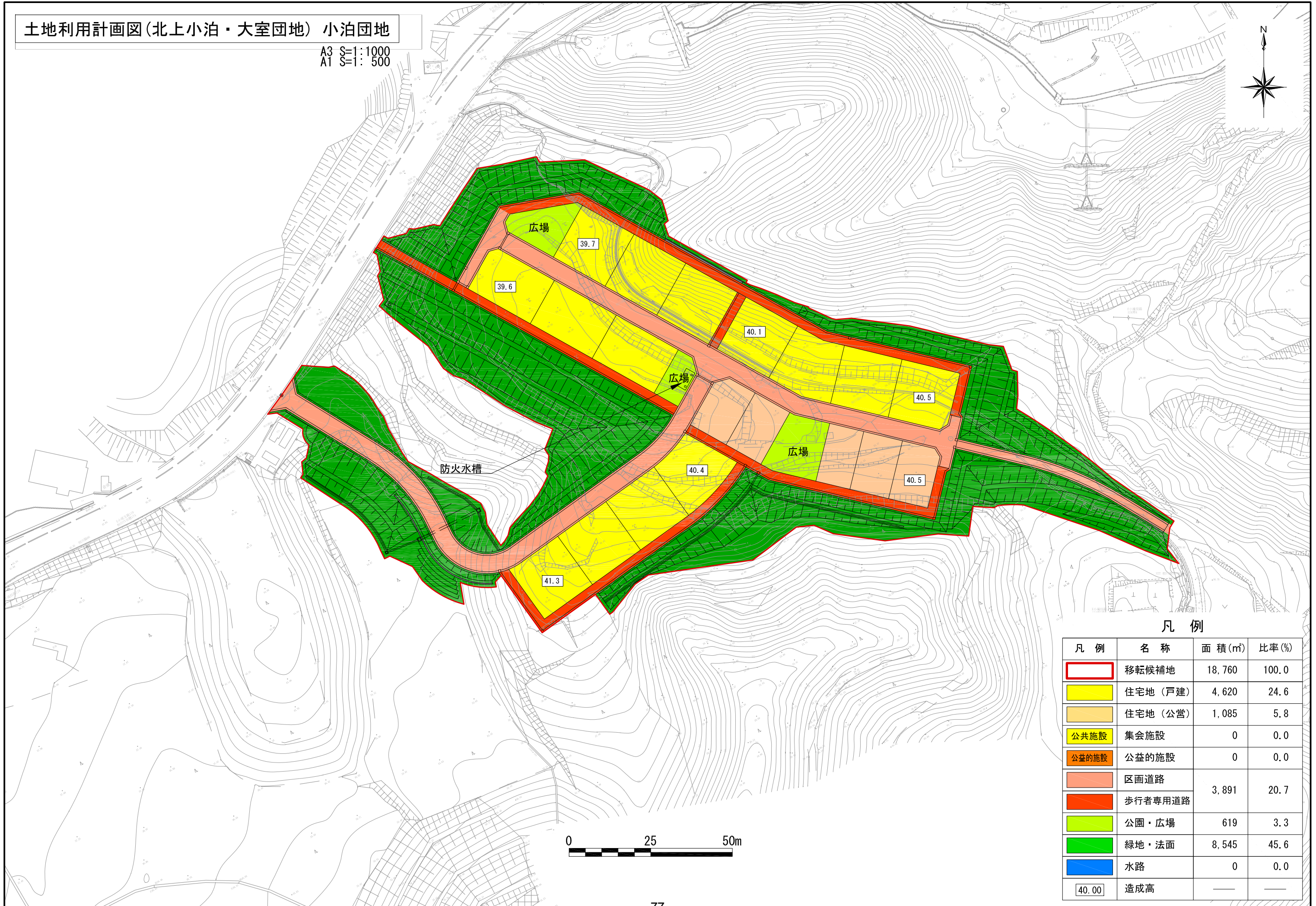
公益的施設の名称	敷 地 面 積	管理予定者	計画の概要（建設時期等）

(注) 1 「公共施設の整備計画」には、都市計画法第4条第14項及び同法施行令第1条の2に定める公共施設について記入すること。

2 「公共施設の整備計画」の番号は、図面記載の番号と一致させること。

土地利用計画図(北上小泊・大室団地) 小泊団地

A3 S=1:1000  
A1 S=1:500



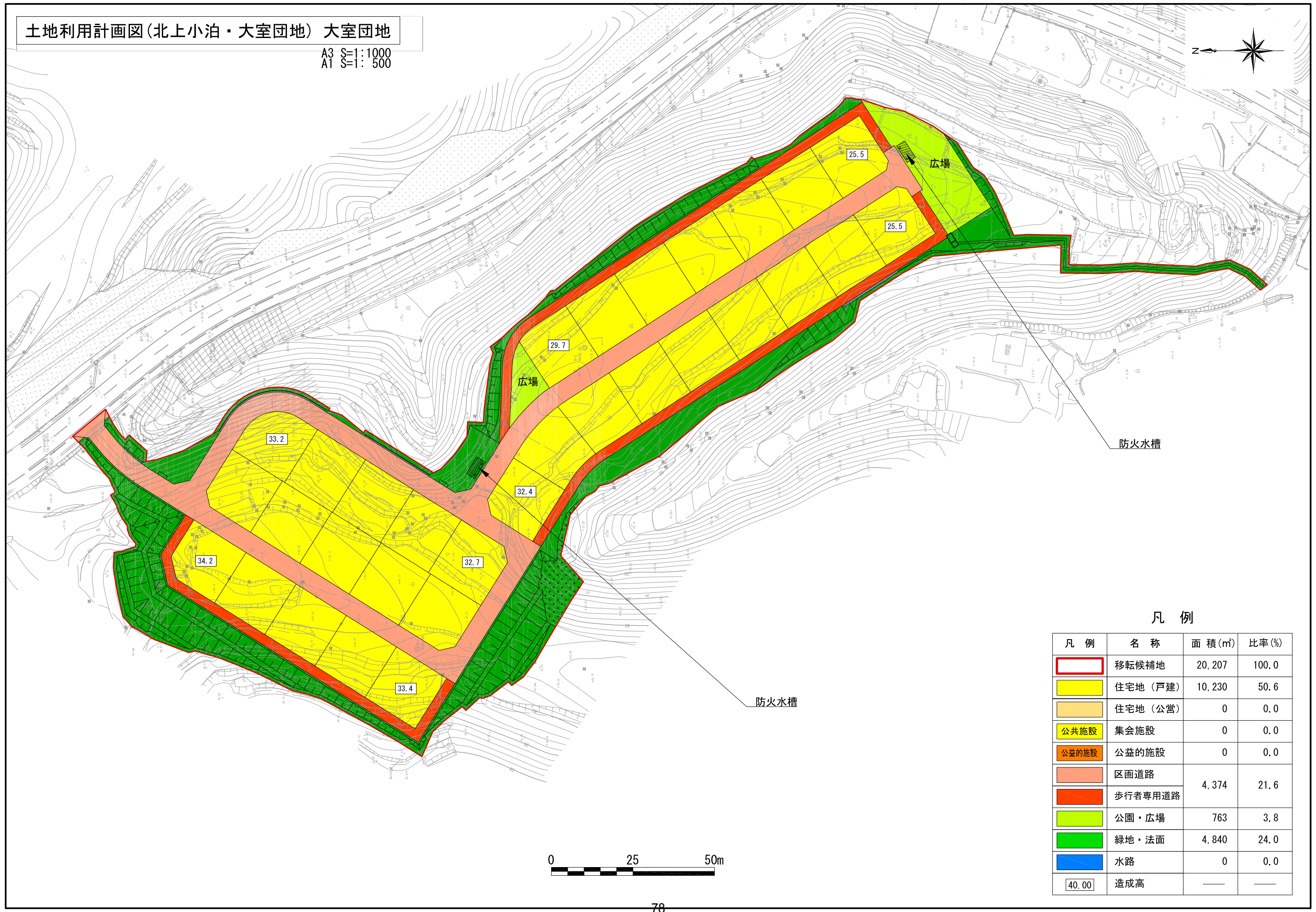
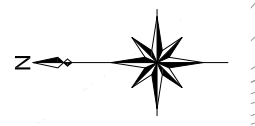
凡例

凡例	名称	面積(m <sup>2</sup> )	比率(%)
	移転候補地	18,760	100.0
	住宅地(戸建)	4,620	24.6
	住宅地(公営)	1,085	5.8
	公共施設	0	0.0
	公益の施設	0	0.0
	区画道路	3,891	20.7
	歩行者専用道路		
	公園・広場	619	3.3
	緑地・法面	8,545	45.6
	水路	0	0.0
	造成高	—	—



土地利用計画図(北上小泊・大室団地) 大室団地

A3 S=1:1000  
A1 S=1: 500



凡例

凡例	名称	面積(m <sup>2</sup> )	比率(%)
	移転候補地	20,207	100.0
	住宅地(戸建)	10,230	50.6
	住宅地(公営)	0	0.0
	公共施設 集会施設	0	0.0
	公益の施設 公益の施設	0	0.0
	区画道路	4,374	21.6
	歩行者専用道路		
	公園・広場	763	3.8
	緑地・法面	4,840	24.0
	水路	0	0.0
	造成高	—	—

