

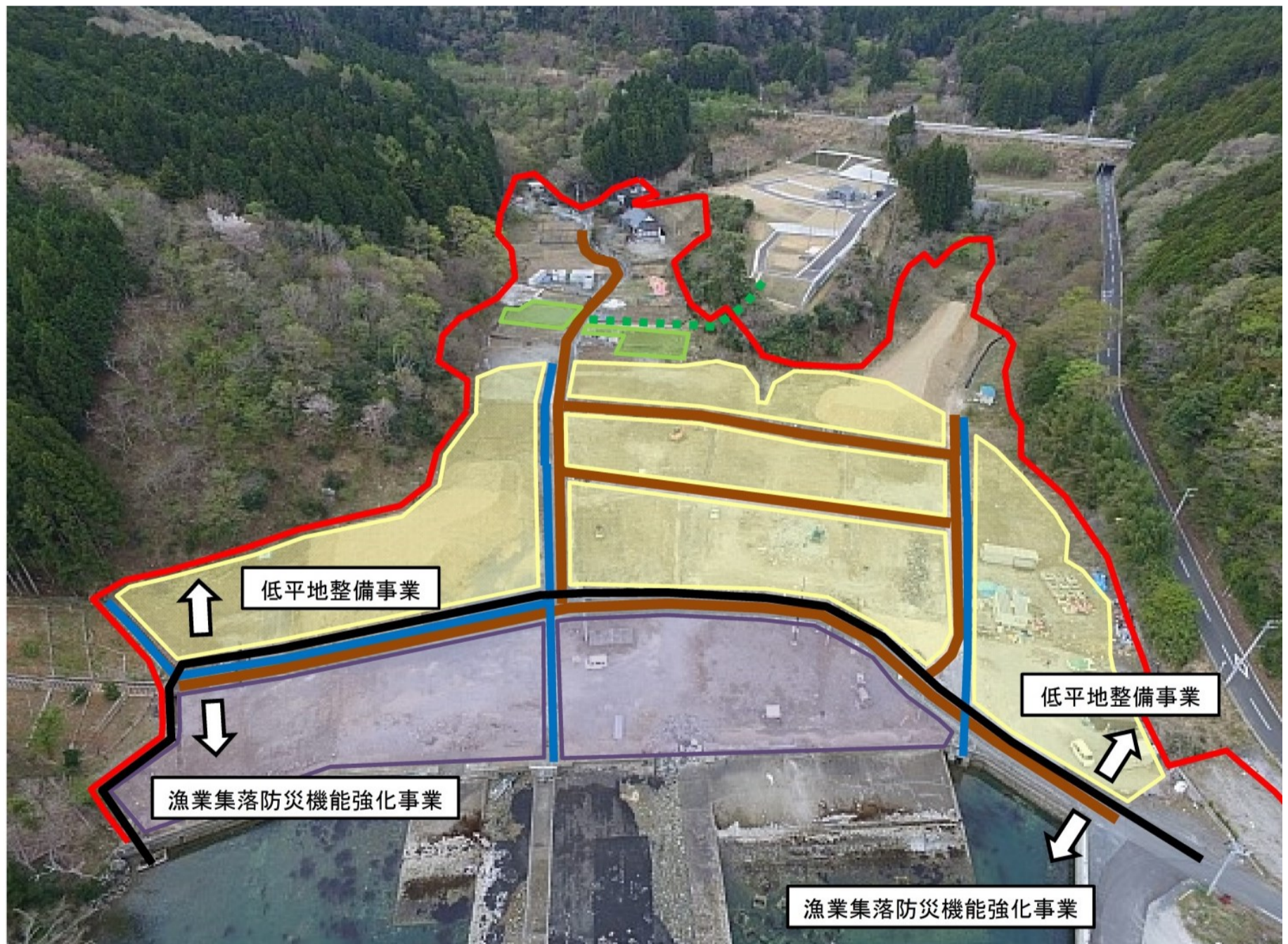
漁業集落防災機能強化事業及び低平地整備事業

事業完了

東日本大震災により被災した集落の復興及び防災機能の強化を図るため、災害危険区域において、集落道、避難路、排水施設のインフラ整備と漁業従事者が共同利用するための水産関係用地の整備を漁業集落防災機能強化事業で整備します。

また、広域的な地盤沈下による排水不良の解消を図るため、地盤嵩上げをはじめ、それに関連する集落道、排水路や地域コミュニティ形成のための広場を低平地整備事業で整備します。

整備イメージ図



凡	例
	災害危険区域
	集落道
	排水施設
	避難路
	水産関係用地
	広場
	地盤嵩上げ