

石巻広域都市計画緑地の変更
〔石巻市復興整備計画（石巻市決定）〕

都市計画緑地に8号防災緑地2号を次のように追加する。

名称		位置	面積	備考
番号	緑地名			
<u>8</u>	<u>防災緑地2号</u>	<u>石巻市渡波町三丁目、幸町、長浜町、 松原町、渡波字浜曾根山、 渡波字長浜、魚町三丁目</u>	<u>約8.8ha</u>	

「区域は計画図表示のとおり」

理由

東日本大震災により建物の大部分が流失する壊滅的な被害を受けた渡波・長浜地区において、石巻市震災復興基本計画に基づき、住宅地を中心とした安全な市街地の形成を推進するため、津波や高潮の被害を防御・減勢する機能を有する高盛土の津波防災緑地を、新たに石巻広域都市計画緑地に追加するものである。

(参考)

都市計画に係る土地一覧表

8号防災緑地2号

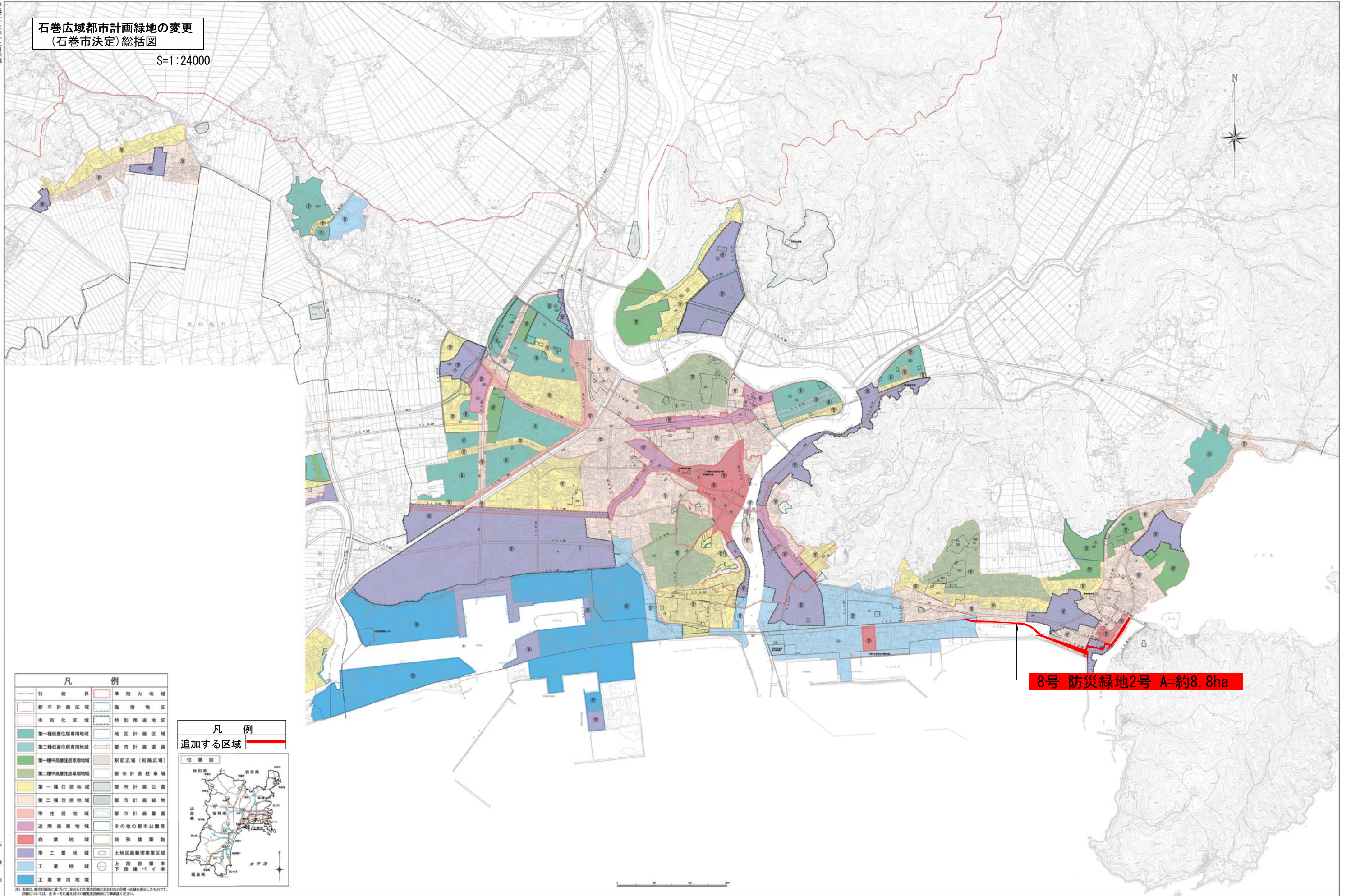
市町村名	追加する区域		廃止する区域	
	大字	小字	大字	小字
石巻市	渡波町三丁目の一部			
	幸町の一部			
	長浜町の一部			
	松原町の一部			
	渡波字浜曾根山の一部			
	渡波字長浜の一部			
	魚町三丁目の一部			

石巻広域都市計画図(石巻市都市計画総括図)

石巻広域都市計画緑地の変更
(石巻市決定)総括図

S=1:24000

平成二十二年十二月作成



凡 例	
行政界	準防火地域
都市計画区域	臨港地区
市街化区域	特別用途地区
第一種低層住居専用地域	地区計画区域
第二種低層住居専用地域	都市計画道路
第一種中高層住居専用地域	駅前広場(街路広場)
第二種中高層住居専用地域	都市計画駐車場
第一種住居地域	都市計画公園
第二種住居地域	都市計画緑地
準住居地域	都市計画墓園
近隣商業地域	その他の都市公園等
商業地域	特殊建築物
準工業地域	土地区画整理事業区域
工業地域	上段専用線
工業専用地域	下段専用線

凡 例

追加する区域 ——

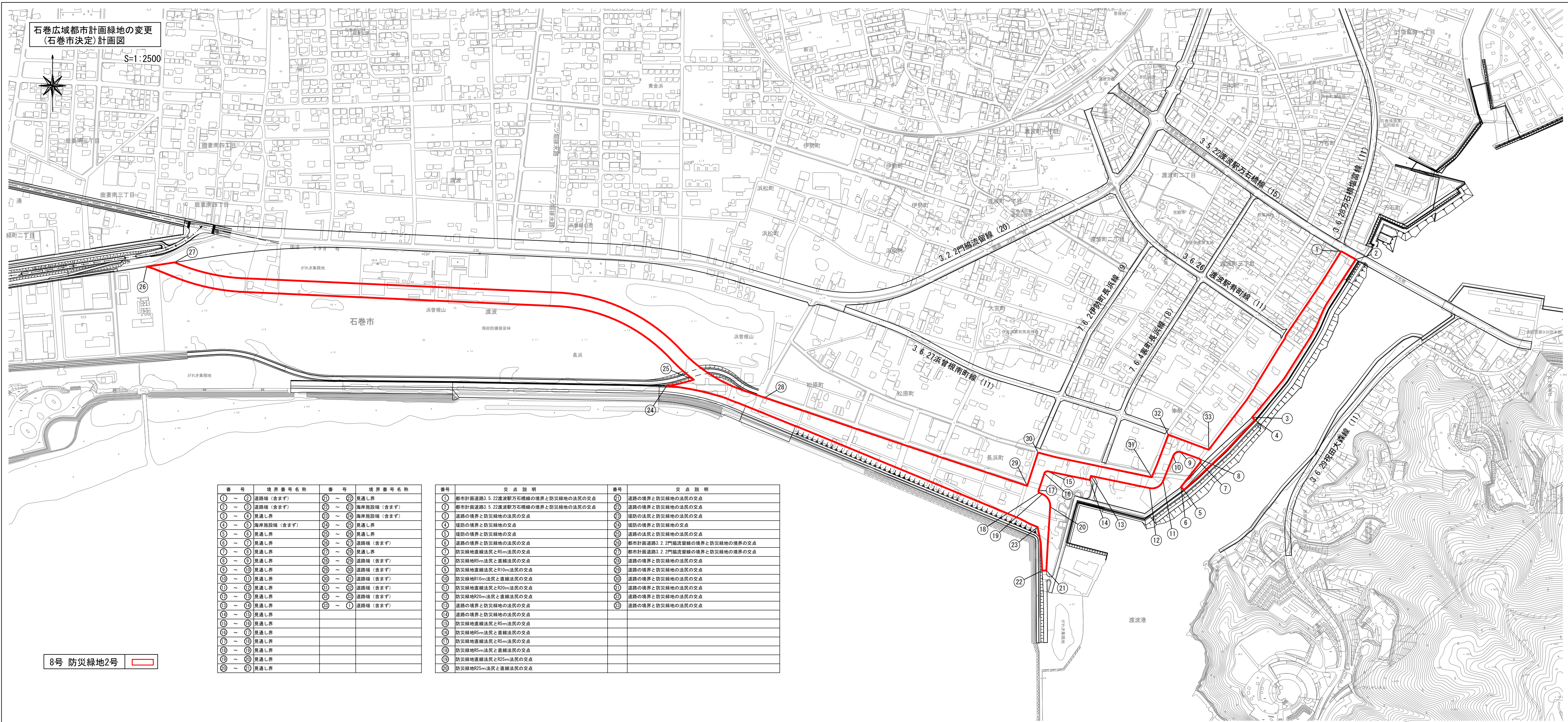
位置図

8号 防災緑地2号 A=約8.8ha

注) 本図は、都市計画図に基づいて、定められた都市計画のおおむねの位置・区域を示したものです。詳細については、各条・別添付の都市計画図にてご確認ください。

石巻広域都市計画緑地の変更
(石巻市決定)計画図

S=1:2500



番号	境界番号名称	番号	境界番号名称
①	～	②	道路端 (含まず)
②	～	③	道路端 (含まず)
③	～	④	見通し界
④	～	⑤	海岸施設端 (含まず)
⑤	～	⑥	見通し界
⑥	～	⑦	見通し界
⑦	～	⑧	見通し界
⑧	～	⑨	見通し界
⑨	～	⑩	見通し界
⑩	～	⑪	見通し界
⑪	～	⑫	見通し界
⑫	～	⑬	見通し界
⑬	～	⑭	見通し界
⑭	～	⑮	見通し界
⑮	～	⑯	見通し界
⑯	～	⑰	見通し界
⑰	～	⑱	見通し界
⑱	～	⑲	見通し界
⑲	～	⑳	見通し界
⑳	～	㉑	見通し界
㉑	～	㉒	見通し界

番号	交点説明	番号	交点説明
①	都市計画道路3.5.22渡波駅万石橋線の境界と防災緑地の法戻の交点	㉑	道路の境界と防災緑地の法戻の交点
②	都市計画道路3.5.22渡波駅万石橋線の境界と防災緑地の法戻の交点	㉒	道路の境界と防災緑地の法戻の交点
③	道路の境界と防災緑地の法戻の交点	㉓	堤防の法戻と防災緑地の法戻の交点
④	堤防の境界と防災緑地の交点	㉔	堤防の境界と防災緑地の交点
⑤	堤防の境界と防災緑地の交点	㉕	道路の法戻と防災緑地の法戻の交点
⑥	道路の境界と防災緑地の法戻の交点	㉖	都市計画道路3.2.2門脇流留線の境界と防災緑地の境界の交点
⑦	防災緑地直線法戻とR5m法戻の交点	㉗	都市計画道路3.2.2門脇流留線の境界と防災緑地の境界の交点
⑧	防災緑地R5m法戻と直線法戻の交点	㉘	道路の境界と防災緑地の法戻の交点
⑨	防災緑地直線法戻とR10m法戻の交点	㉙	道路の境界と防災緑地の法戻の交点
⑩	防災緑地R10m法戻と直線法戻の交点	㉚	道路の境界と防災緑地の法戻の交点
⑪	防災緑地直線法戻とR20m法戻の交点	㉛	道路の境界と防災緑地の法戻の交点
⑫	防災緑地R20m法戻と直線法戻の交点	㉜	道路の境界と防災緑地の法戻の交点
⑬	道路の境界と防災緑地の法戻の交点	㉝	道路の境界と防災緑地の法戻の交点
⑭	道路の境界と防災緑地の法戻の交点		
⑮	防災緑地直線法戻とR5m法戻の交点		
⑯	防災緑地R5m法戻と直線法戻の交点		
⑰	防災緑地直線法戻とR5m法戻の交点		
⑱	防災緑地R5m法戻と直線法戻の交点		
⑲	防災緑地直線法戻とR25m法戻の交点		
⑳	防災緑地R25m法戻と直線法戻の交点		

8号 防災緑地2号