

計 画 書

石巻広域都市計画土地区画整理事業の決定
 [石巻市復興整備計画（石巻市決定）]

都市計画石巻市新門脇地区被災市街地復興土地区画整理事業を次のように決定する。

名 称		石巻市新門脇地区被災市街地復興土地区画整理事業				
面 積		約 23.4 h a				
公 共 施 設 の 配 置	道 路	種 別	名 称	幅 員	延 長	備 考
			3・2・18 南光門脇線	37.5m	約 1,080m	都市計画道路 (平成 25 年 1 月決定)
		幹線道路	3・4・7 大街道石巻港線	12.0m	約 540m	都市計画道路 (昭和 61 年 5 月 23 日決定)
		3・4・17 門脇稲井線	15.0m	約 100m	都市計画道路 (平成 25 年 1 月変更)	
		1 標準幅員の設定方針 住居系の土地利用を計画していることから、標準幅員は 6m とする。 2 配置の方針 都市計画道路（幹線道路）を軸に、住宅地の中心となる区内準幹線（幅員 14m）を計画し、区画道路については土地利用に応じて適宜配置する。また、地区北側の高台への避難路として区画道路及び歩行者専用道路を配置する。				
	公園及び緑地	街区公園は誘致距離等を配慮しながら適宜配置する。				
	その他の 公共施設	上水道は、道路計画に併せて上水道管を布設し、全各戸に供給するよう計画する。 下水道汚水については、道路計画に併せて管渠を埋設し、また、雨水については、既設管渠を極力活かし、道路側溝で対処できない場合は新たに管渠を埋設する。				
	宅地の整備	被災者の速やかな生活基盤の形成のための宅地整備を行う。本地区は、旧来からの住宅地であることを考慮し、地域コミュニティの一体的な確保・維持に配慮した、良好な市街地の整備を行う。				

「施行区域は、計画図表示のとおり」

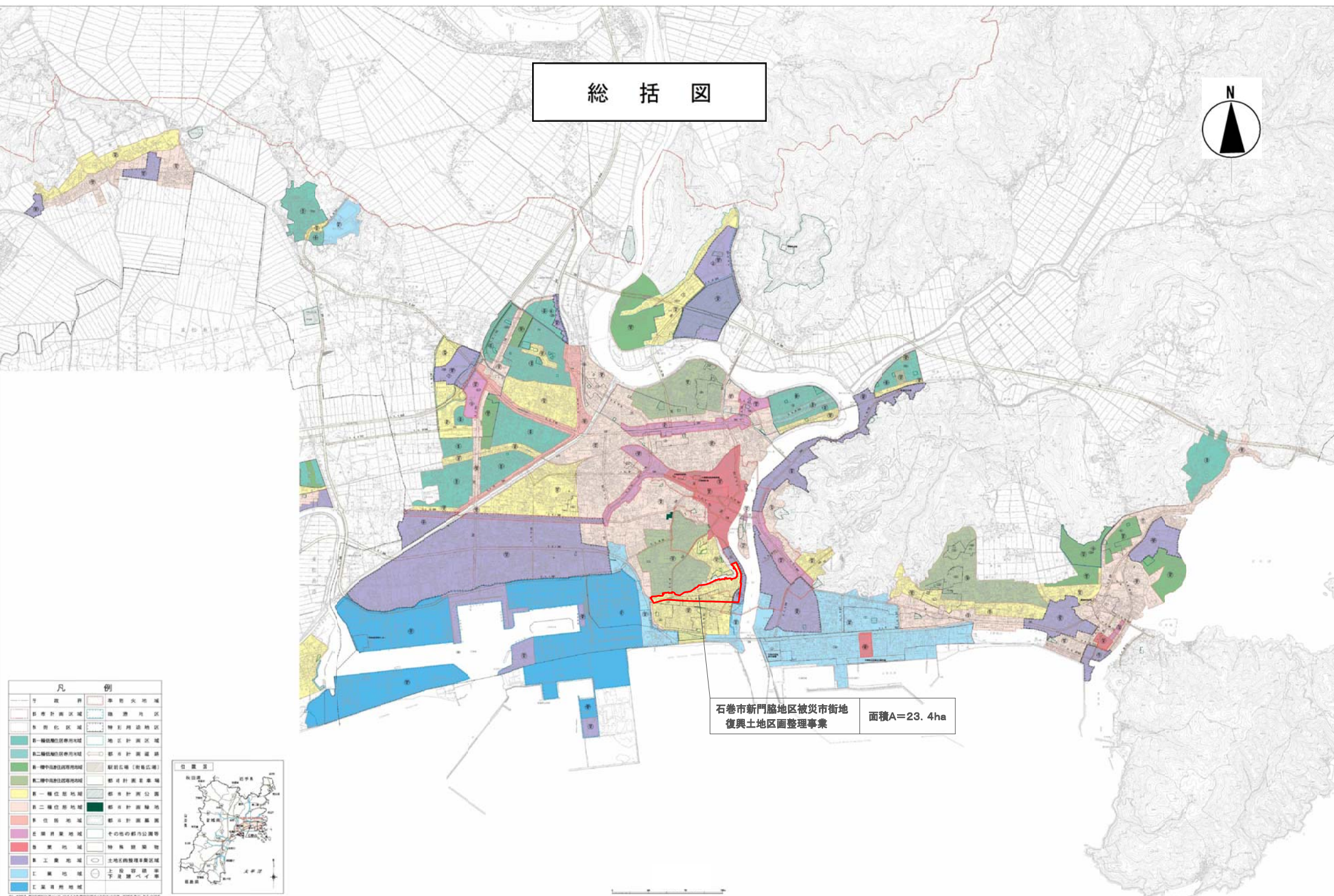
理 由

当地区は、石巻市中心市街地の南部に位置し、北側は日和山、東側は旧北上川に近接して広がる住宅地である。「石巻市震災復興基本計画」において、安全安心で秩序ある市街地整備を推進していることから、復興整備計画に記載し、土地区画整理事業区域約23.4haについて都市計画決定を行うものである。

都市計画として定める区域

- 種 類 : 石巻広域都市計画土地区画整理事業
- 名 称 : 石巻市新門脇地区被災市街地復興土地区画整理事業
- 区 域 : 石巻市門脇字山岸の全部
石巻市門脇町二丁目、門脇町三丁目、門脇町四丁目、門脇町五丁目
日和が丘二丁目、南浜町四丁目の各一部

総括図

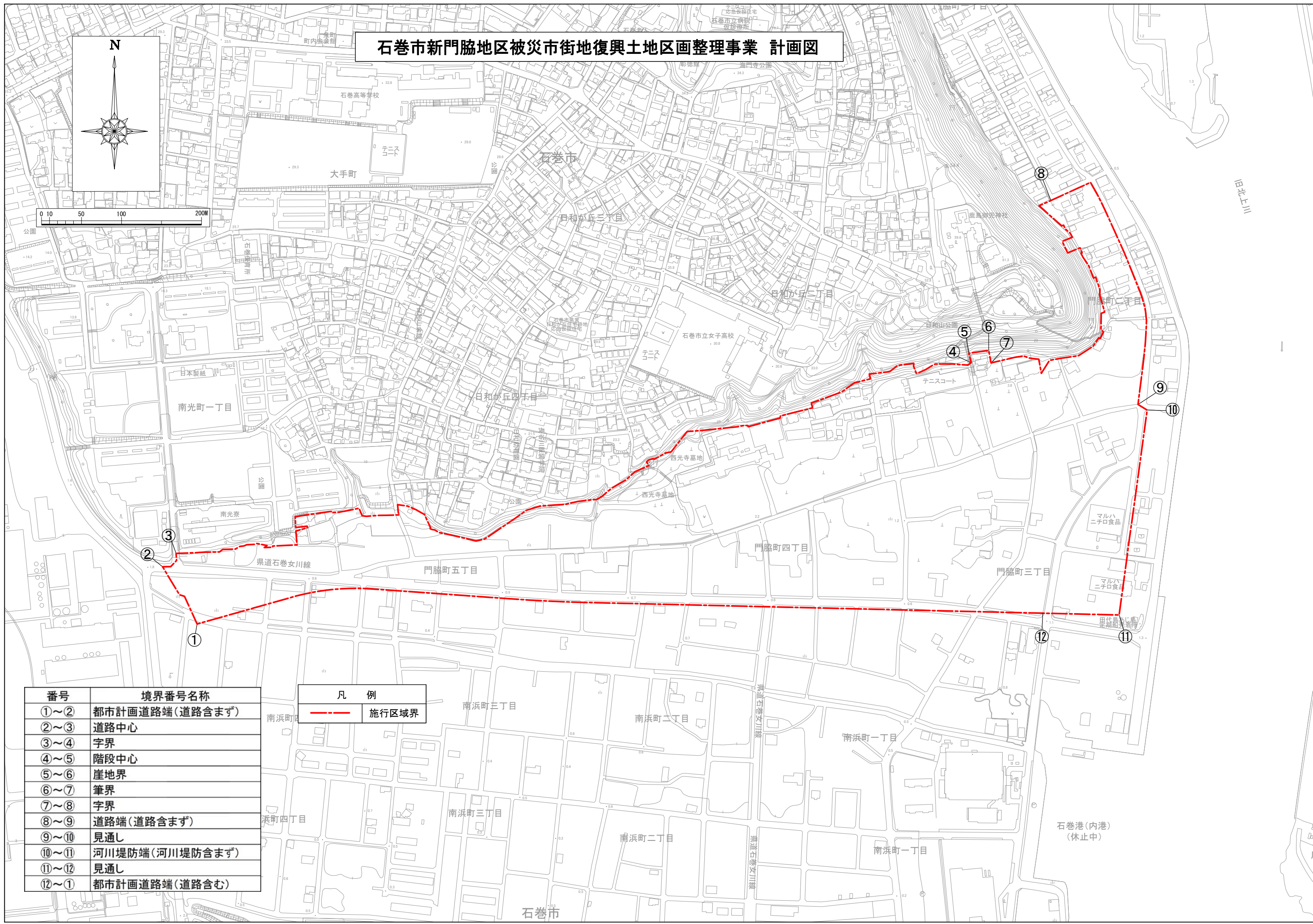
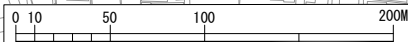
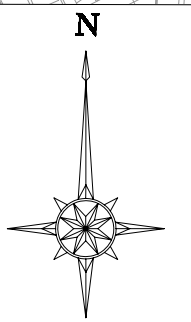


石巻市新門脇地区被災市街地
復興土地地区画整理事業
面積A=23.4ha

凡 例	
市界	準防火地域
新市計画区域	臨海地区
新市化区域	特別用途地区
第一種住居地域	地区計画区域
第二種住居地域	都市計画道路
第一種中低層住居専用地域	駅前広場(街並広場)
第二種中低層住居専用地域	都市計画商業地
第一種住居地域	都市計画公園
第二種住居地域	都市計画緑地
新住居地域	都市計画公園
広業商業地域	その他の都市公園等
商業地域	特別用途地
新工業地域	土地区域整理事業区域
工業地域	上層道路等 下層道路(バイパス)
工業専用地域	



石巻市新門脇地区被災市街地復興土地区画整理事業 計画図



番号	境界番号名称
①～②	都市計画道路端(道路含まず)
②～③	道路中心
③～④	字界
④～⑤	階段中心
⑤～⑥	崖地界
⑥～⑦	筆界
⑦～⑧	字界
⑧～⑨	道路端(道路含まず)
⑨～⑩	見通し
⑩～⑪	河川堤防端(河川堤防含まず)
⑪～⑫	見通し
⑫～①	都市計画道路端(道路含む)

凡 例	
	施行区域界

旧北三川

石巻港(内港)
(休止中)

石巻広域都市計画土地区画整理事業の変更(石巻市決定)
〔石巻市復興整備計画（石巻市決定）〕

石巻都市計画門脇土地区画整理を廃止する。

「区域は総括図表示のとおり」

理由

東日本大震災により建物の大部分が流出する壊滅的な被害を受けた門脇地区において、別途被災市街地復興土地区画整理事業が都市計画決定されることにより、施行区域が重複するため、石巻都市計画門脇土地区画整理を廃止する。

(参考)

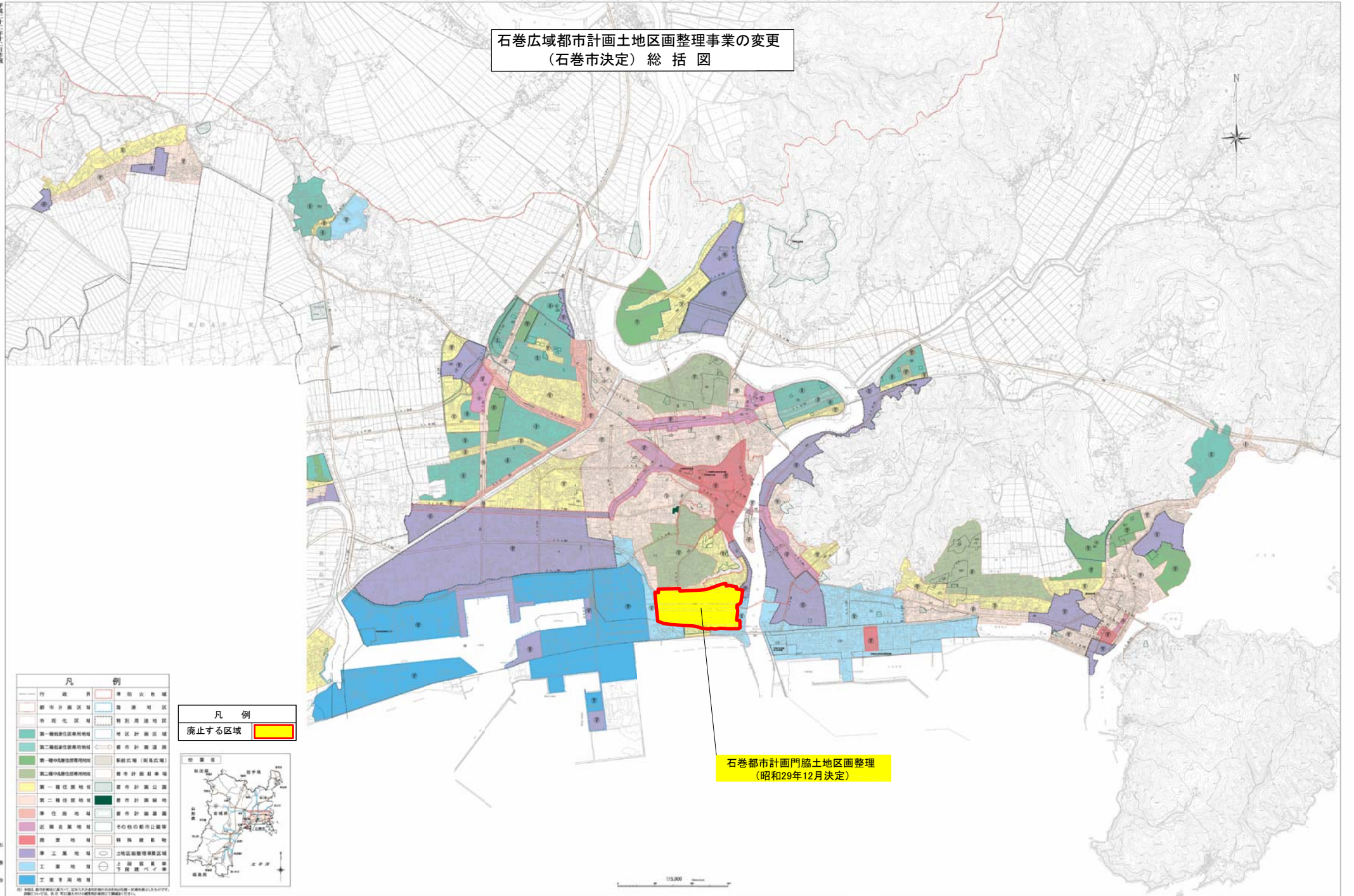
都市計画に係る土地一覧表

石巻都市計画門脇地区土地区画整理

<u>市町村名</u>	<u>追加する区域</u>		<u>廃止する区域</u>	
	<u>大字</u>	<u>小字</u>	<u>大字</u>	<u>小字</u>
<u>石巻市</u>			門脇町 三丁目の一部	
			門脇町 四丁目の一部	
			門脇町 五丁目の一部	
			南光町 一丁目の一部	
			南浜町 一丁目の一部	
			南浜町 二丁目の全部	
			南浜町 三丁目の全部	
			南浜町 四丁目の全部	
		雲雀野町 一丁目の一部		

石巻広域都市計画図(石巻市都市計画総括図)

石巻広域都市計画土地地区画整理事業の変更
(石巻市決定) 総括図



凡 例	
行政界	準防火地域
都市計画区域	準工業地域
市街化区域	特別用途地区
第一種住居専用地域	地区計画区域
第二種住居専用地域	都市計画道路
第三種住居専用地域	駅前広場(指定区域)
第一種中低層住居専用地域	都市計画停車場
第二種中低層住居専用地域	都市計画公園
第一種住居地域	都市計画緑地
第二種住居地域	都市計画道路
準住居地域	中心部の都市計画等
近隣商業地域	特別用途地
商業地域	土地用途調整指定区域
準工業地域	土地区画整理
工業地域	土地区画整理
工業専用地域	

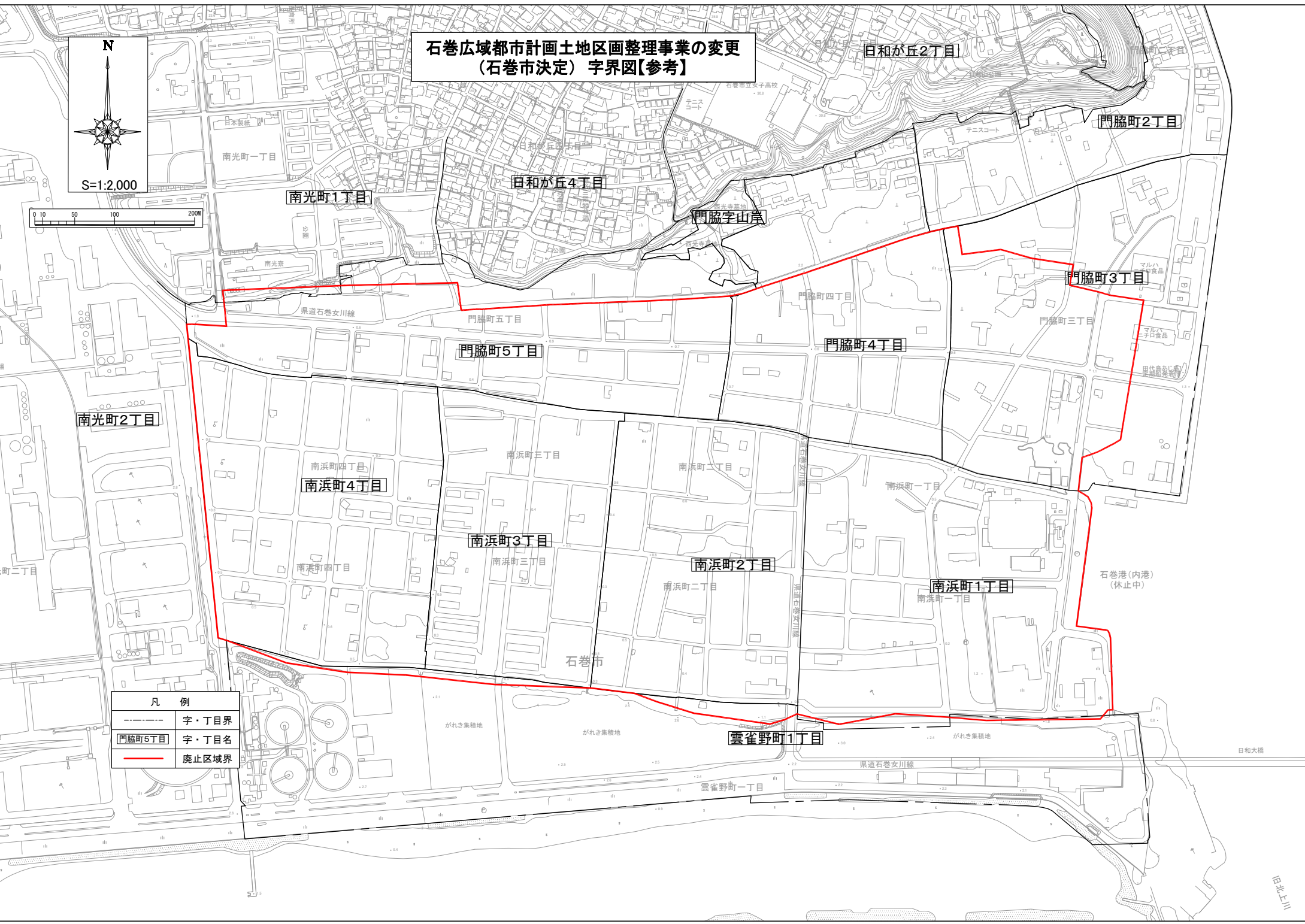
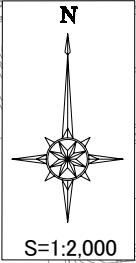
凡 例
廃止する区域



石巻都市計画門脇土地地区画整理
(昭和29年12月決定)

1:15,000

石巻広域都市計画土地区画整理事業の変更
(石巻市決定) 字界図【参考】



凡 例	
	字・丁目界
	門脇町5丁目 字・丁目名
	廃止区域界