

図に対応した現在の完成状況と工事状況

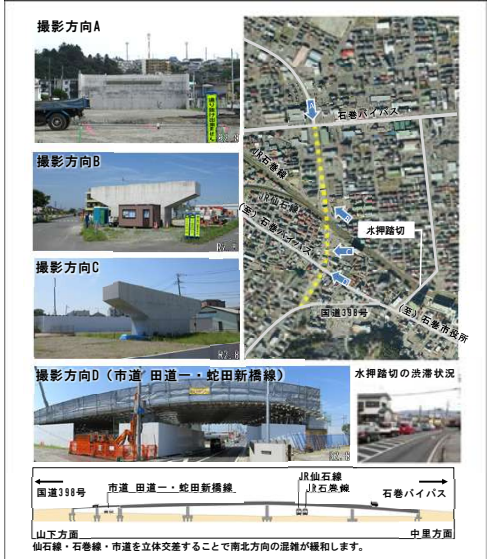
10 (都)門脇流留線(門脇工区)



11 (都)門脇流留線(魚町工区)



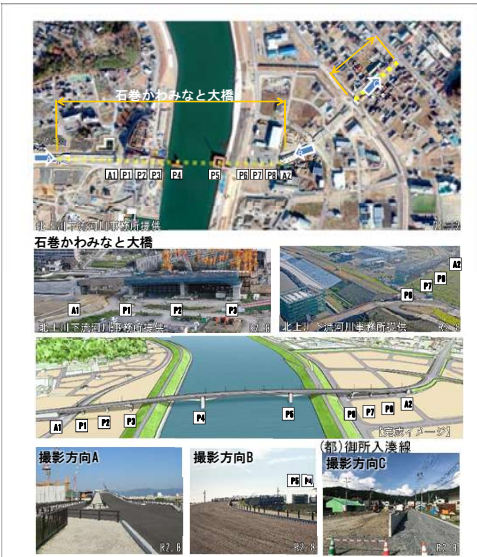
12 街路事業(七窪蛇田線)



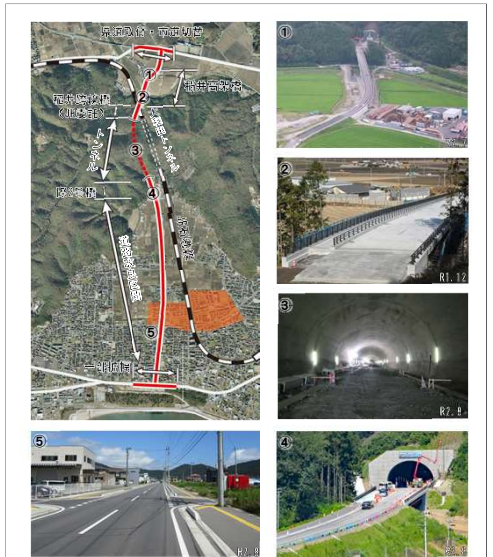
13 街路事業(釜大街道線、石巻工業港運河線)



14 街路事業(石巻かわみなと大橋、御所入湊線)



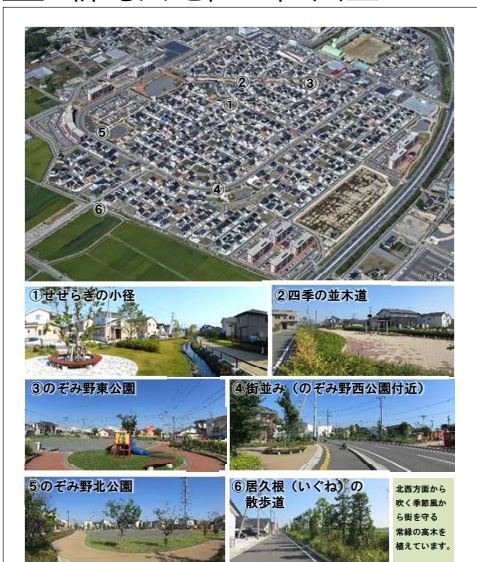
15 街路事業(渡波稲井線)



16 ポンプ場・雨水幹線(中央地区)



17 新蛇田地区 区画整理



18 新門脇地区 区画整理

