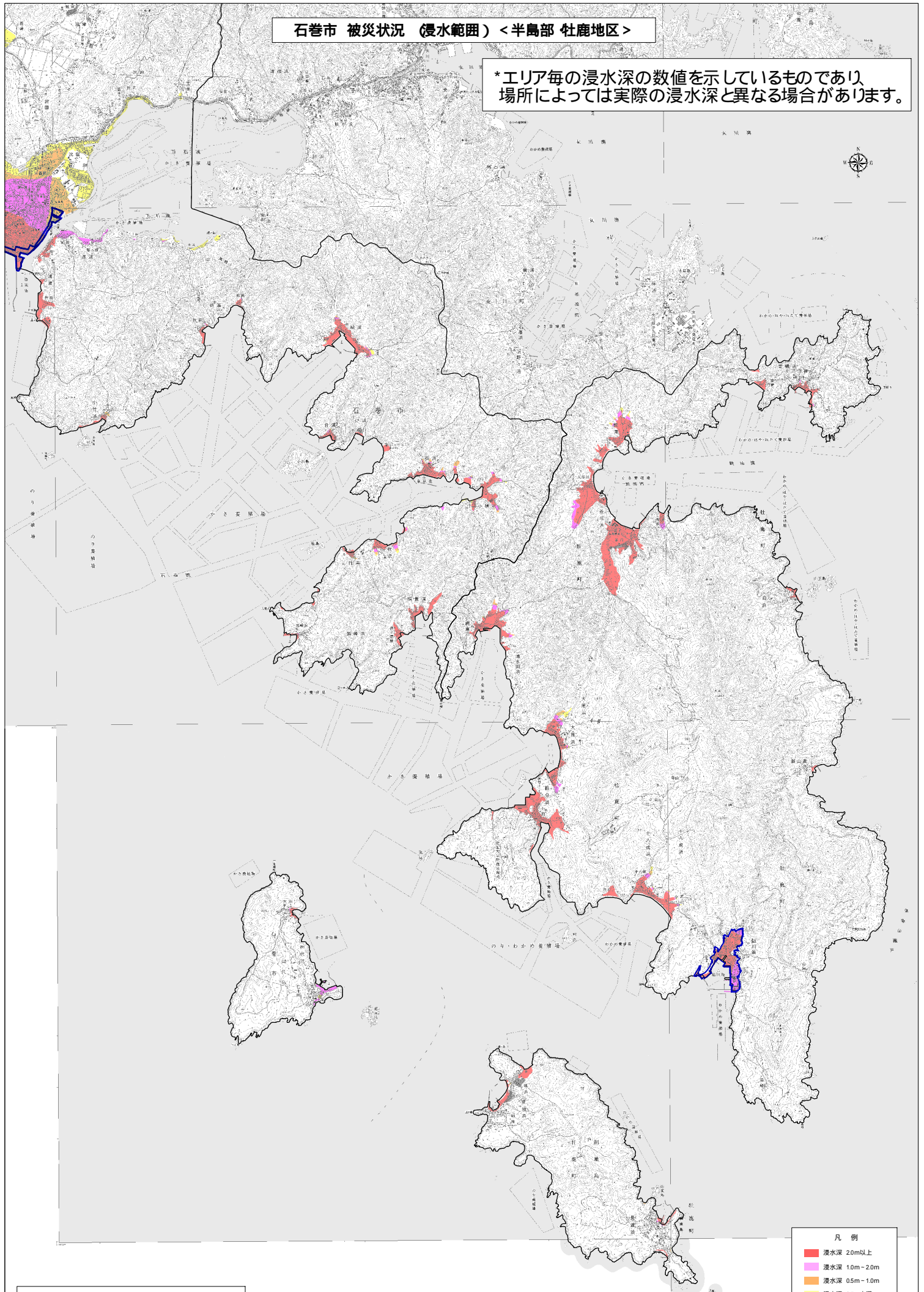


石巻市 被災状況（浸水範囲）＜半島部 牡鹿地区＞

\*エリア毎の浸水深の数値を示しているものであり、場所によっては実際の浸水深と異なる場合があります。



凡例	
■	浸水深 2.0m以上
■	浸水深 1.0m - 2.0m
■	浸水深 0.5m - 1.0m
■	浸水深 0.5m未満
■	建築制限区域

\* 浸水深は平成23年6月までの現地痕跡調査結果による  
\* 数値は平成23年7月上旬時点の整理結果を使用  
\* 背景図は国土地理院発行の1/25,000地形図を使用

1:30,000  
0 500 1000 1500m