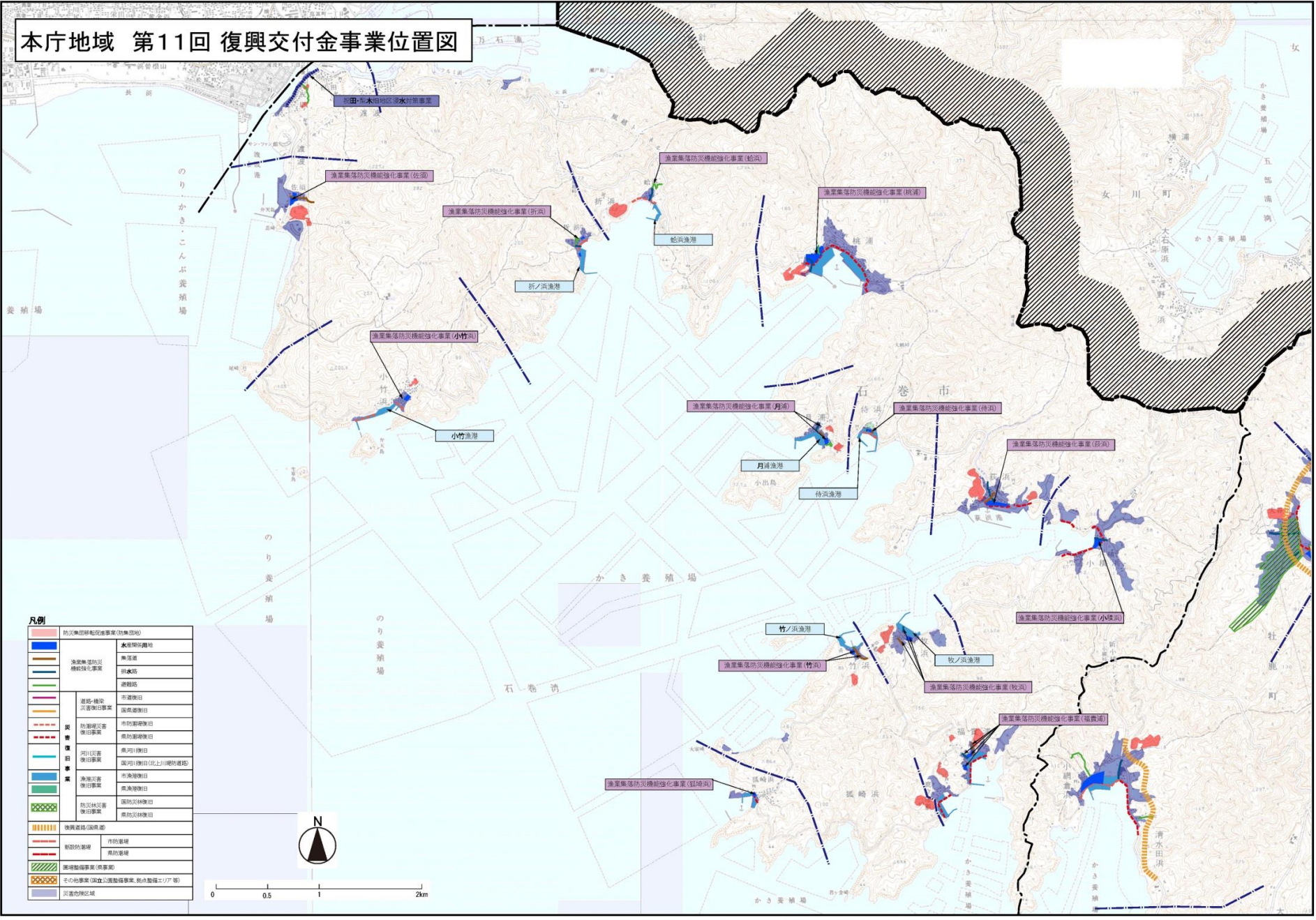
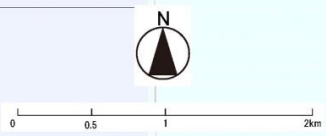


本庁地域 第11回 復興交付金事業位置図

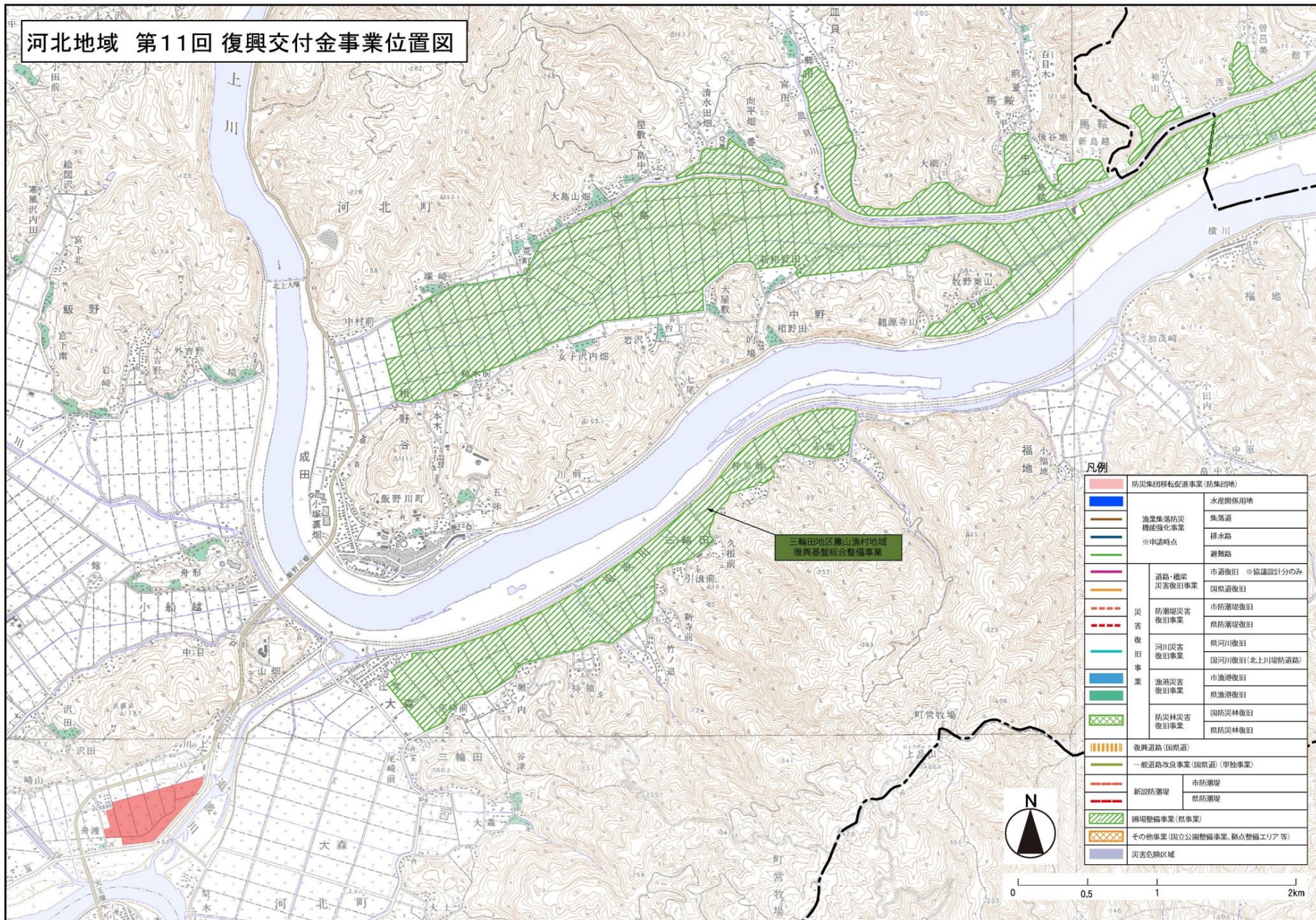


凡例

	防災無断移転促進事業(防災団地)		水増開拓用地
	漁業集落防災機能強化事業		無落着
	漁業集落防災機能強化事業		新着地
	漁業集落防災機能強化事業		避難路
	道路・橋梁		市道復旧
	災害復旧事業		国県道復旧
	災害復旧事業		市道復旧
	災害復旧事業		消防署復旧
	河川(災害復旧事業)		県河(復旧)
	河川(災害復旧事業)		国河(復旧)(北上川(備前)道路)
	漁業災害復旧事業		市漁港復旧
	漁業災害復旧事業		県漁港復旧
	防災防災復旧事業		国防災復旧
	防災防災復旧事業		県防災復旧
	復興着成(国県道)		市の整備
	新設防波堤		県の整備
	復興着成(市道)		復興着成(市道)
	その他事業(防災公園整備事業、防災整備エリア等)		
	災害防犯区域		



河北地域 第11回 復興交付金事業位置図



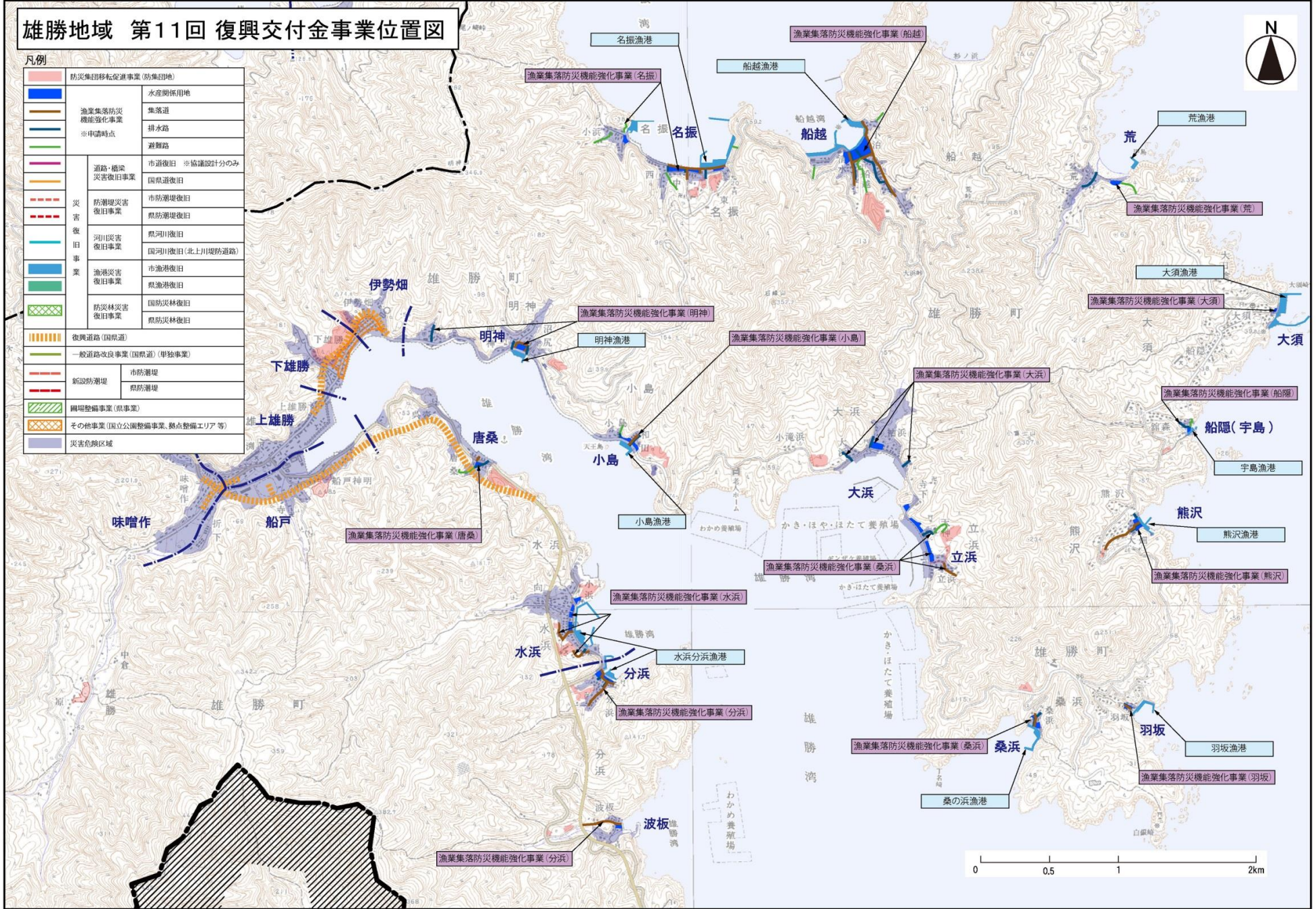
凡例

	防災集団移転促進事業(防集団地)		水産関係用地
	漁業集落防災機能強化事業		集落道
	※申請時点		排水路
			避難路
	道路・橋梁災害復旧事業		市道復旧 ※協議設計のみ
			国県道復旧
	防潮堤災害復旧事業		市防潮堤復旧
			県防潮堤復旧
	河川災害復旧事業		県河川復旧
			国河川復旧(北上川堤防道路)
	漁港災害復旧事業		市漁港復旧
			県漁港復旧
	防災林災害復旧事業		国防災林復旧
			県防災林復旧
	復興道路(国県道)		市防潮堤
	一般道路改良事業(国県道)(単独事業)		県防潮堤
	新設防潮堤		圃場整備事業(農事業)
			その他事業(国立公園整備事業、拠点整備エリア等)
	災害危険区域		

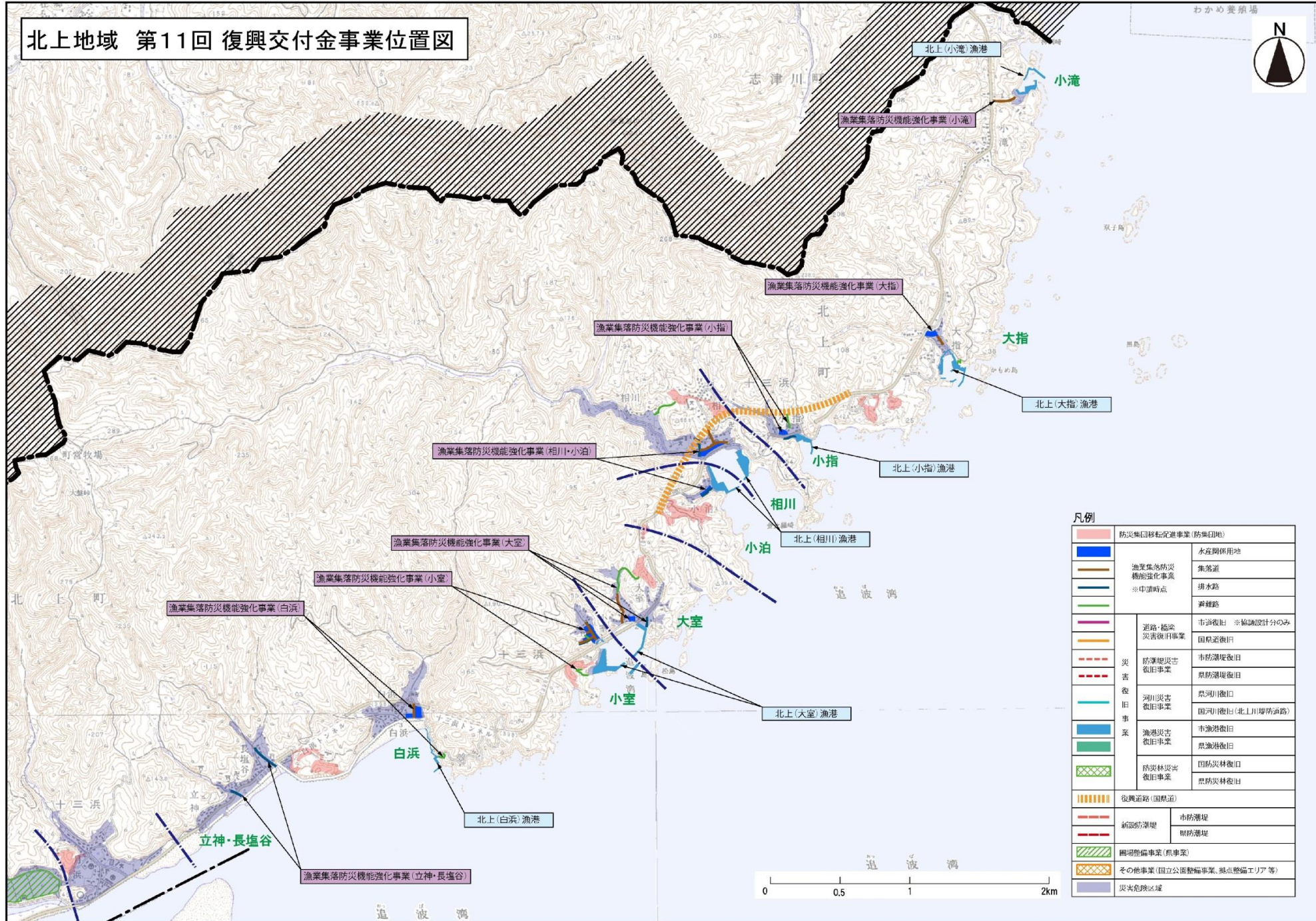
雄勝地域 第11回 復興交付金事業位置図

凡例

	防災集団移転促進事業(防集団地)
	漁業集落防災機能強化事業
	※申請時点
	水産関係用地
	集落道
	排水路
	遊歩路
	道路・橋梁
	市道復旧 ※協議設計のみ
	国道復旧
	災害復旧事業
	市防防潮復旧
	県防防潮復旧
	河川災害復旧事業
	県河川復旧
	国河川復旧(北上川堤防道路)
	漁港災害復旧事業
	市漁港復旧
	県漁港復旧
	防災林災害復旧事業
	国防防災林復旧
	県防災林復旧
	復興道路(国道)
	一般道路改良事業(国道)(単独事業)
	新設防潮堤
	市防潮堤
	県防潮堤
	圃場整備事業(県事業)
	その他事業(国立公園整備事業、拠点整備エリア等)
	災害危険区域

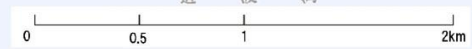


北上地域 第11回 復興交付金事業位置図



凡例

	防災集団移転促進事業 (防災団地)		水産関係用地
	漁業集落防災機能強化事業		集落道
	※申請時点		排水路
			新築路
	道路・橋梁		市道復旧 ※協議設計のみ
	災害復旧事業		国道復旧
	防灌堤災害復旧事業		市防灌堤復旧
			農防灌堤復旧
	河川災害復旧事業		農河川復旧
			国河川復旧(北上川防涛路)
	漁港災害復旧事業		市漁港復旧
			農漁港復旧
	防災林災害復旧事業		国防災林復旧
			農防災林復旧
	復興道路(国県道)		市防灌堤
			農防灌堤
	圃場整備事業(農事業)		
	その他事業(国立公園整備事業、拠点整備エリア等)		
			災害危険区域

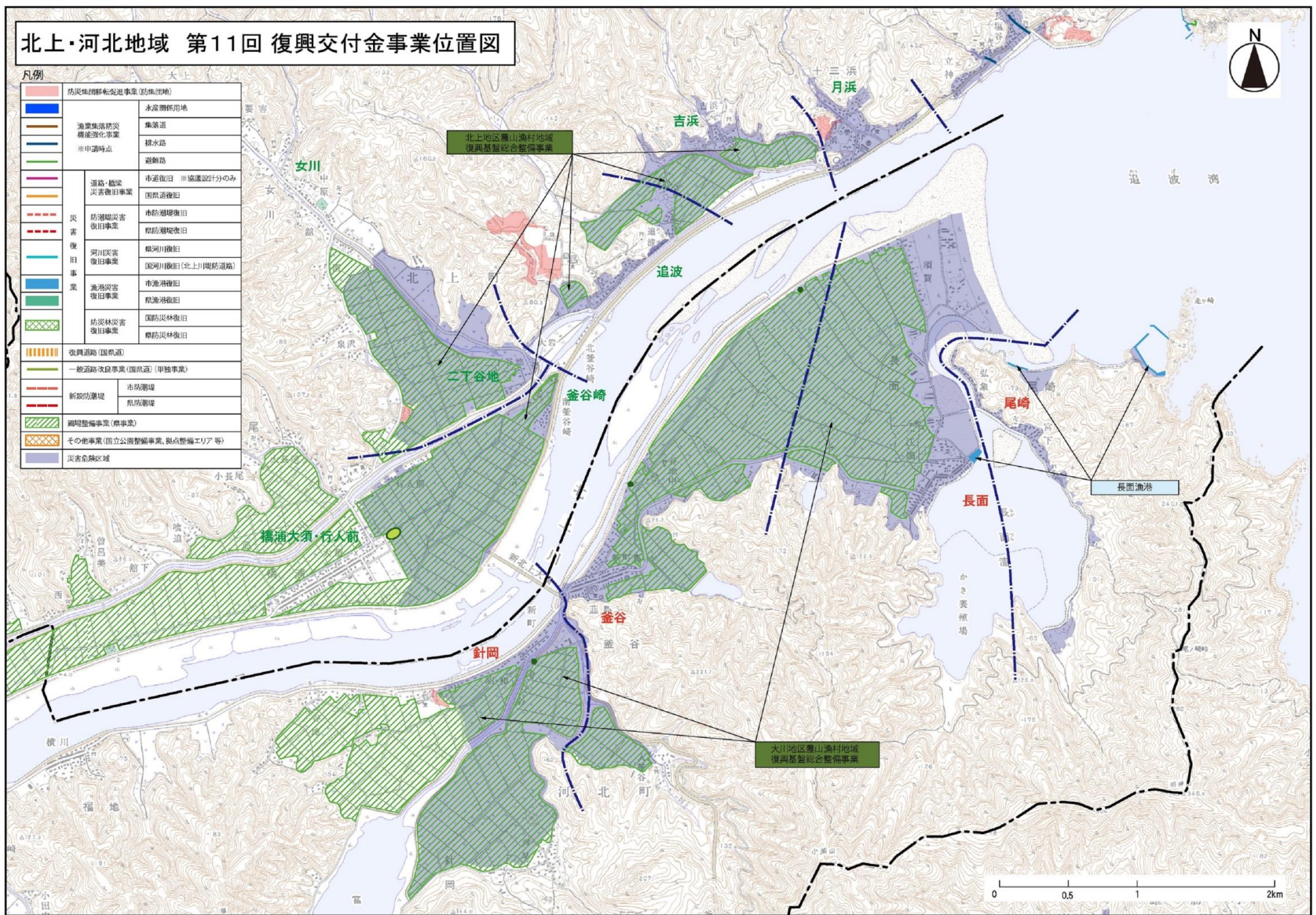


北上・河北地域 第11回 復興交付金事業位置図



凡例

	防災集団移転促進事業(防集団地)		水源関係用地
	漁業集落防災機能強化事業		集積道
	※申請時点		排水路
			遊歩道
	道路・橋梁災害復旧事業		市道復旧 ※協議設計分のみ
			国道復旧
	災害復旧事業		防潮堤復旧
			市防潮堤復旧
			県防潮堤復旧
			国河川復旧
			国河川復旧(北上川(堤防道路))
	河川災害復旧事業		市漁港復旧
			県漁港復旧
	漁港災害復旧事業		国防災林復旧
			県防災林復旧
	防災林災害復旧事業		復興道路(国県道)
			一般道路改良事業(国県道)(単独事業)
	新設防潮堤		市防潮堤
			県防潮堤
	網野整備事業(農事業)		
	その他事業(国立公園整備事業、拠点整備エリア等)		
	災害危険区域		



北上地区鷹山漁村地域復興基盤総合整備事業

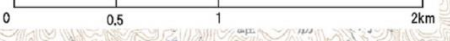
大川地区鷹山漁村地域復興基盤総合整備事業

橋浦大須・行人前

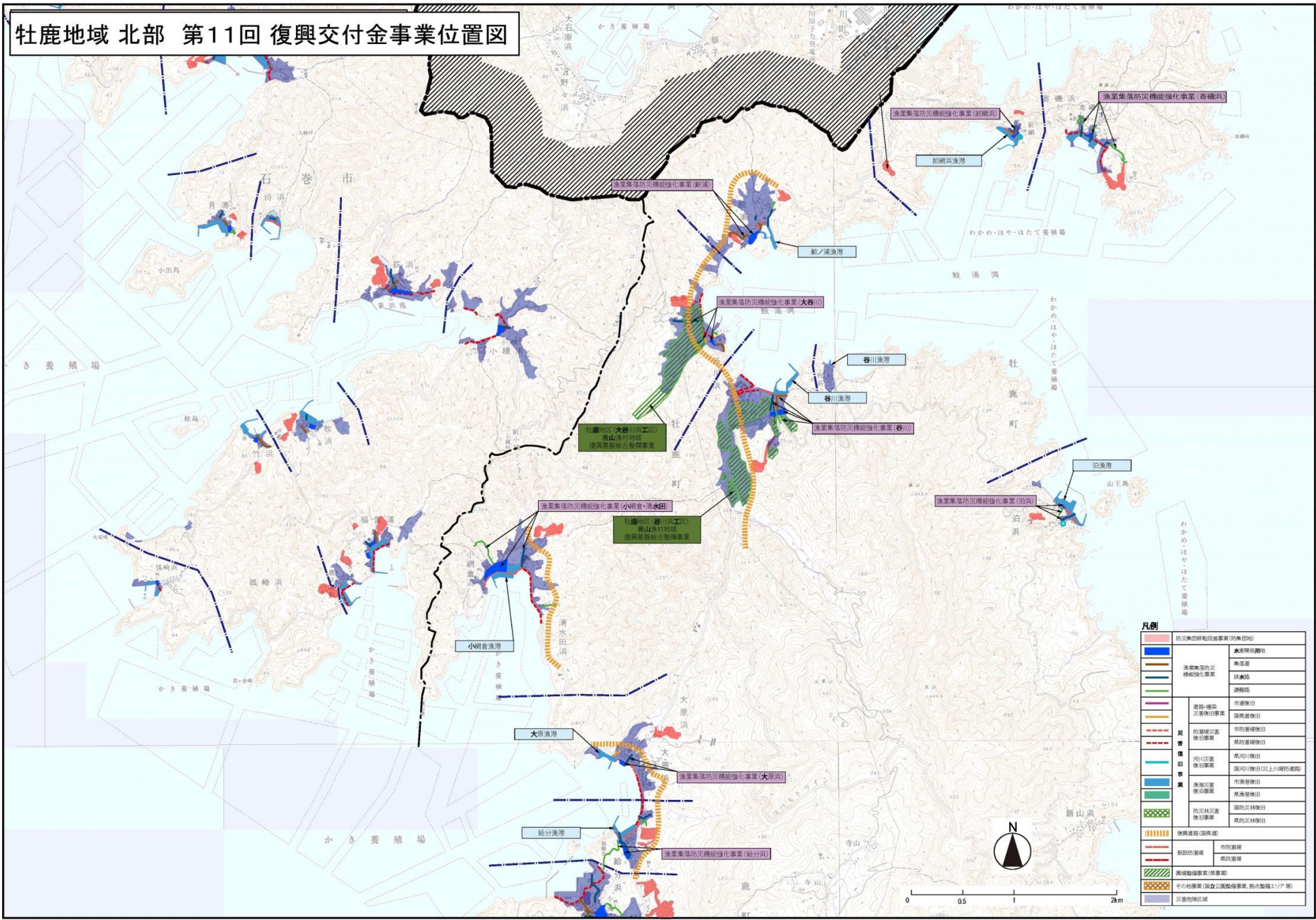
二丁谷地

釜谷崎

長面



牡鹿地域 北部 第11回 復興交付金事業位置図



凡例

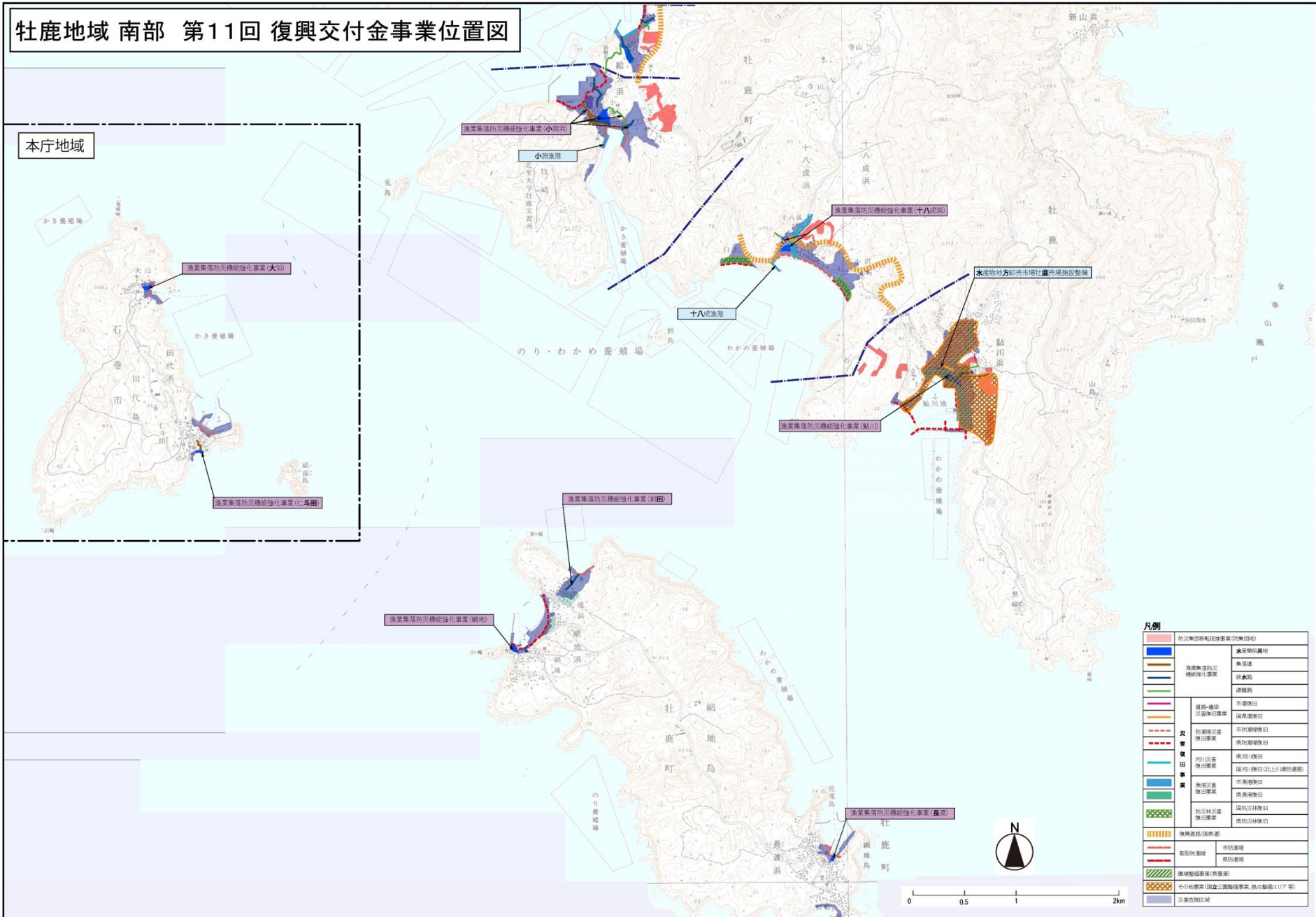
	防災集団移転促進事業(跡地印)		大規模修繕
	漁業集落防災機能強化事業(跡地印)		無償
	漁業集落防災機能強化事業		付帯
			遊艇
	遊艇・橋梁		市選定日
	災害復旧事業		国選定日
	防災施設改善		市防犯検閲日
	復旧事業		国選定日
	河川防災		県選定日
	復旧事業		国選定日(北上川防犯検閲)
	漁業集落		市選定日
	復旧事業		県選定日
	防災施設改善		国選定日
	復旧事業		県選定日
	復興道路(国庫)		国選定日
	道路の復旧		市防犯
	橋梁の復旧		県防犯
	国庫整備事業(橋梁)		
	その他事業(国庫公費整備事業、機中整備工等)		
	災害市界区域		



0 0.5 1 2km

牡鹿地域 南部 第11回 復興交付金事業位置図

本庁地域



凡例

防災集落移転促進事業(移転用地)	水産物卸売地
漁業集落防災機能強化事業	無誘導
	誘導路
道路・橋梁災害復旧事業	市道復旧
	国道復旧
	市防犯復旧
	県防犯復旧
	国防復旧(北上)建設費
河川災害復旧事業	河川(復旧)
	河川(復旧)(北上)建設費
海堤災害復旧事業	市海堤復旧
	県海堤復旧
	国海堤復旧
防災林災害復旧事業	市防災林復旧
	県防災林復旧
復興道路(国道)	
新設防波堤	市防波堤
	県防波堤
護岸整備事業(有事型)	
その他事業(国営公営整備事業、県営整備工法等)	
災害危険区域	