

平成28年度復興公営住宅等入居者訪問健康調査の結果(本庁・支所エリア)

石巻市

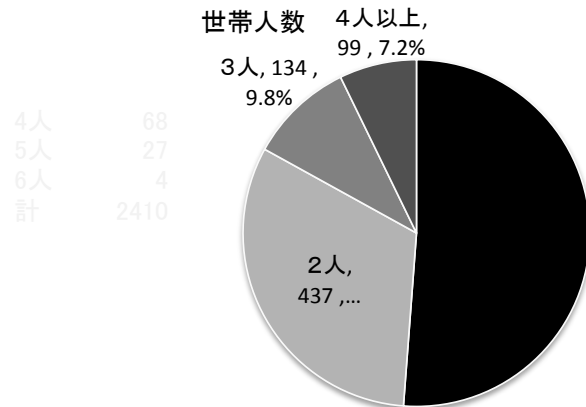
1 世帯の状況

(1) 回答世帯数 1,373

(2) 世帯人数

	世帯数	(割合)
1人	703	(51.2%)
2人	437	(31.8%)
3人	134	(9.8%)
4人以上	99	(7.2%)
合計	1,373	(100.0%)

1世帯平均人数 1.76



(3) 独居高齢者世帯

独居高齢者世帯数 444
 全世界帯に占める割合 32.3%

2 調査対象者の属性

(1) 有効回答者数 2,411
 (性別及び年齢について有効な回答をした人の数)

(2) 性別

	人数	(割合)
男性	1,119	(46.4%)
女性	1,292	(53.6%)
合計	2,411	(100.0%)

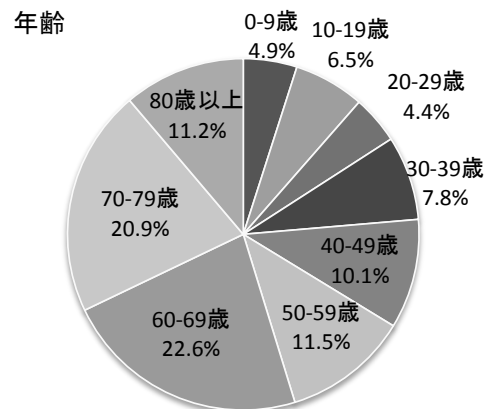
独居男性(再掲) 319 23.2%

(3) 年齢

	人数	(割合)
0-9歳	119	(4.9%)
10-19歳	157	(6.5%)
20-29歳	107	(4.4%)
30-39歳	187	(7.8%)
40-49歳	243	(10.1%)
50-59歳	278	(11.5%)
60-69歳	546	(22.6%)
70-79歳	504	(20.9%)
80歳以上	270	(11.2%)
合計	2,411	(100.0%)

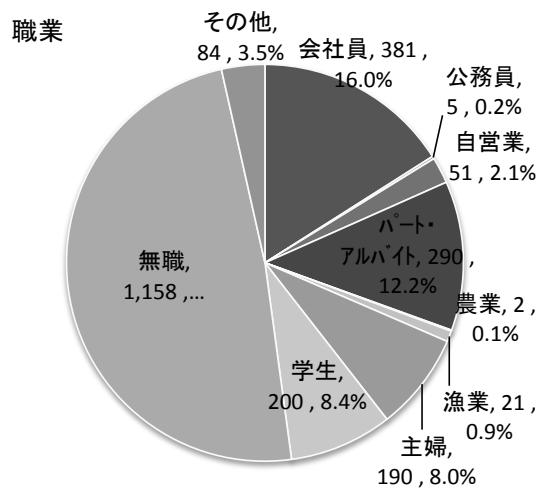
65歳以上(再掲) 1,093 (45.3%)

75歳以上(再掲) 511 (21.2%)



(4) 職業

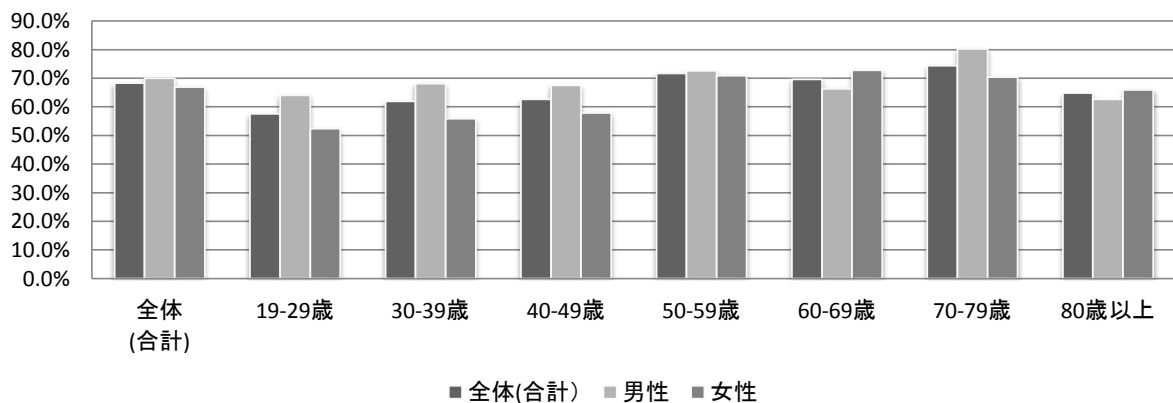
	人数	(割合)
会社員	381	(16.0%)
公務員	5	(0.2%)
自営業	51	(2.1%)
パート・アルバイト	290	(12.2%)
農業	2	(0.1%)
漁業	21	(0.9%)
主婦	190	(8.0%)
学生	200	(8.4%)
無職	1,158	(48.6%)
その他	84	(3.5%)
合計	2,382	(100.0%)



3 健診の受診状況

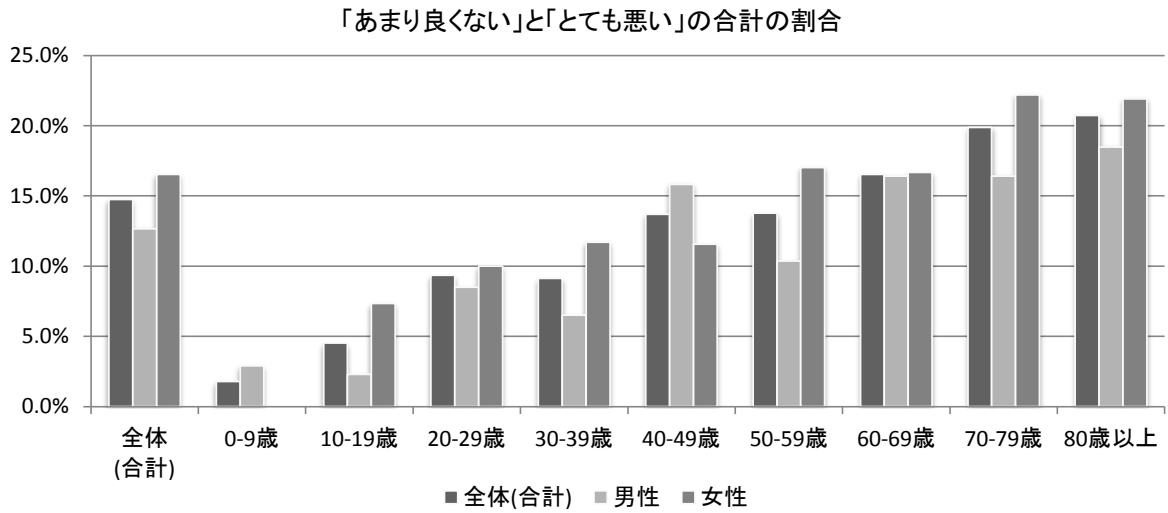
	人数	(割合)
受けた	1,446	(68.3%)
受けていない	632	(29.9%)
分からない	39	(1.8%)
合計	2,117	(100.0%)

健診を受けた人の割合



4 体調

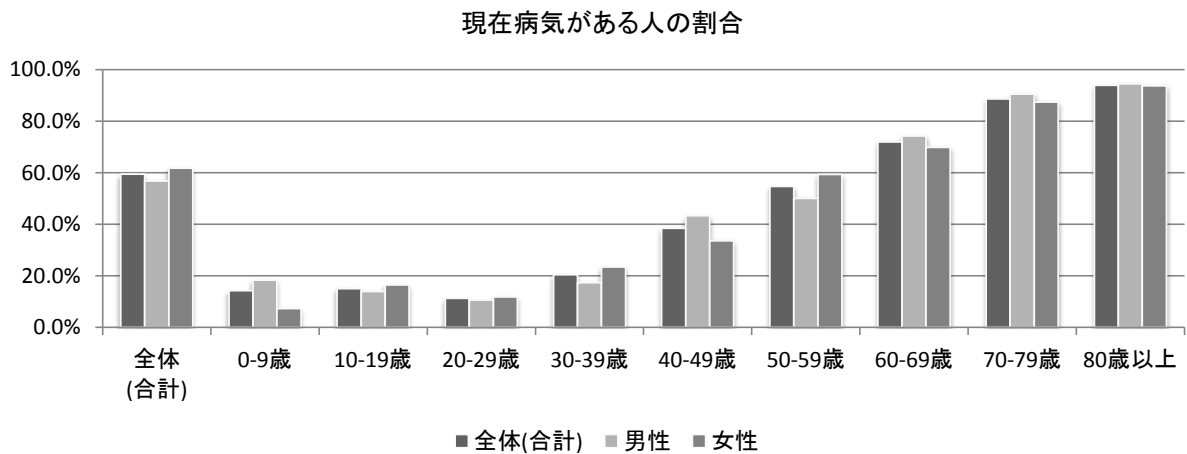
	人数	(割合)
大変よい	461	(19.3%)
まあよい	1,580	(66.0%)
あまり良くない	318	(13.3%)
とても悪い	35	(1.5%)
合計	2,394	(100.0%)



5 疾病の状況

(1) 現在の病気の有無

	人数	(割合)
ある	1,414	(59.5%)
ない	964	(40.5%)
合計	2,378	(100.0%)



(2) 通院・治療の状況

震災前から病気あり
現在も通院・治療中の数 1080
病気がある人の数に占める割合 76.4%

震災前から病気あり
現在は通院・治療していない数 90
病気がある人の数に占める割合 6.4%

震災後に通院・治療開始の数 473
病気がある人の数に占める割合 33.5%

(3) 病気の種類

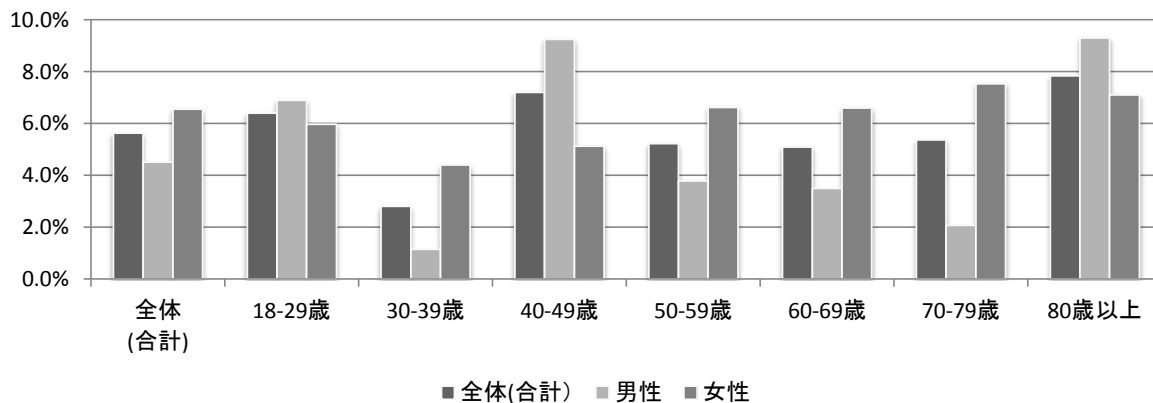
	人数 (割合※)	現在通院も 治療中	現在通 院・治療し ていない	震災後通 院・治療開 始
高血圧	809 (33.6%)	684	11	114
糖尿病	245 (10.2%)	199	5	38
心疾患	181 (7.5%)	121	7	48
呼吸器疾患	114 (4.7%)	76	8	53
がん	114 (4.7%)	50	17	21
精神疾患	154 (6.4%)	105	4	30
脳血管疾患	99 (4.1%)	71	5	44
透析	12 (0.5%)	7	0	12
その他	685 (28.4%)	349	37	239

※割合は、有効回答に占める割合。

6 心の問題(K6)

	人数 (割合)
13点以上	117 (5.6%)
10-12点	129 (6.2%)
5-9点	456 (22.0%)
5点未満	1,375 (66.2%)
合計	2,077 (100.0%)

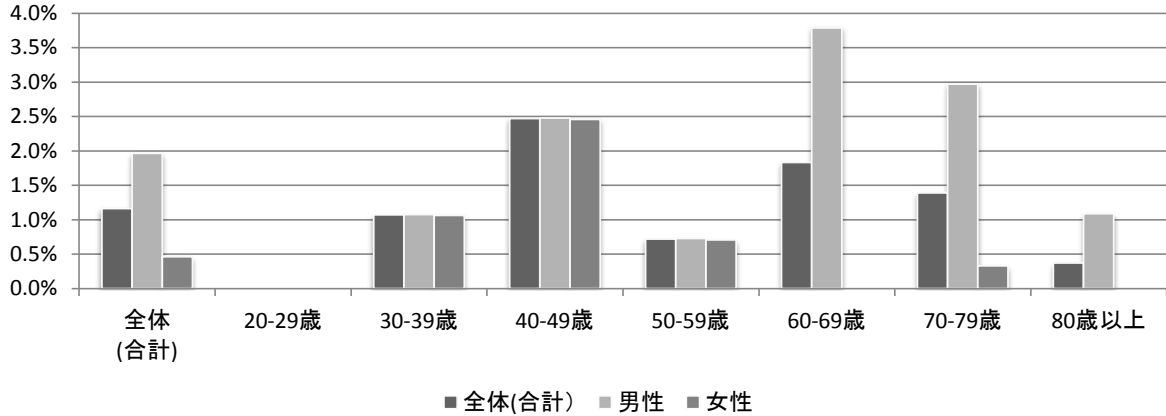
K6 13点以上の人の割合



7 飲酒の状況

	人数	(割合)
朝または昼から飲酒することがある	28	(1.2%)

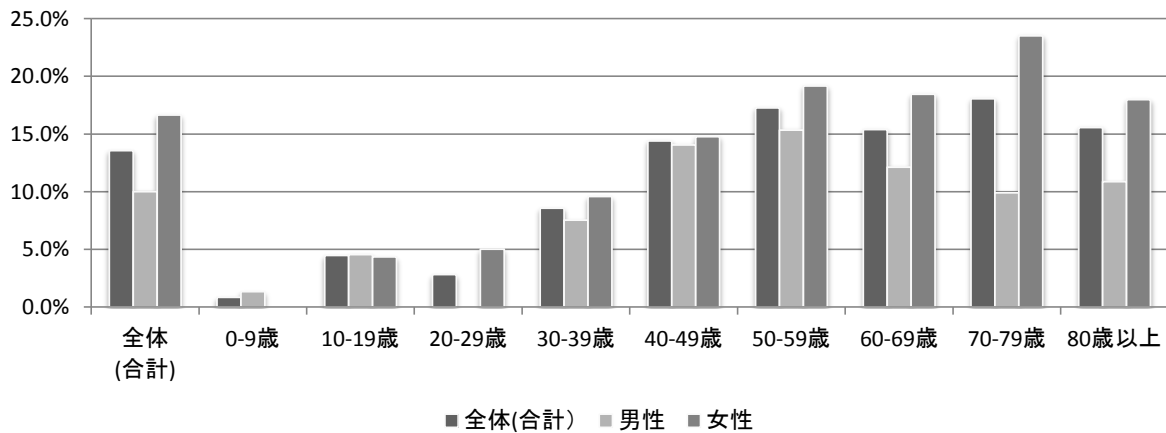
朝または昼から飲酒することがある人の割合



8 不眠の状況

	人数	(割合)
眠れない	327	(13.6%)

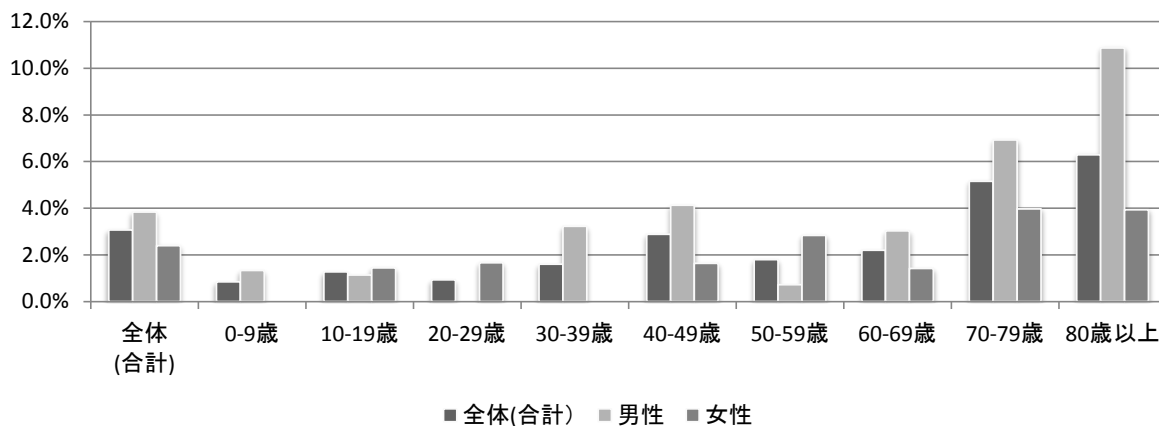
眠れない人の割合



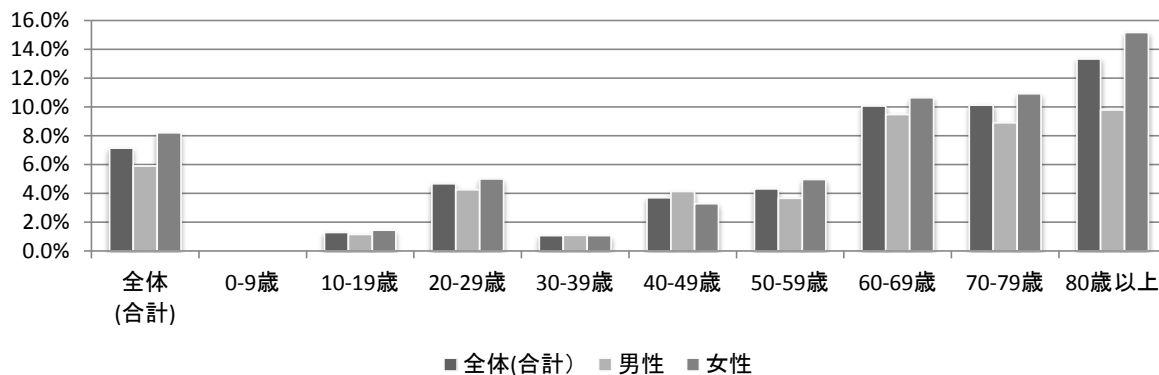
9 食欲及び体重変化の状況

	人数	(割合)
食欲がない	74	(3.1%)
体重減少	172	(7.1%)
体重増加	334	(13.9%)

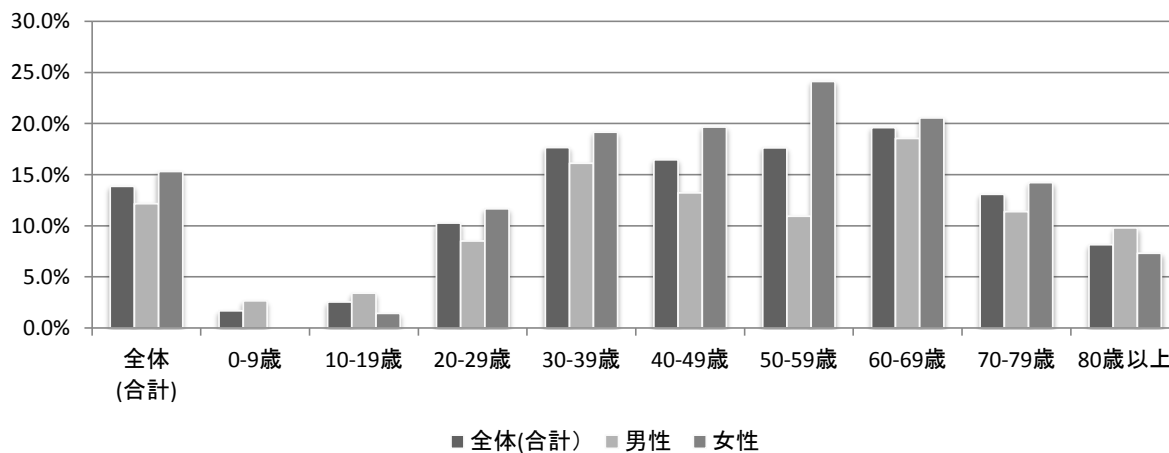
食欲がない人の割合



体重が減少した人の割合



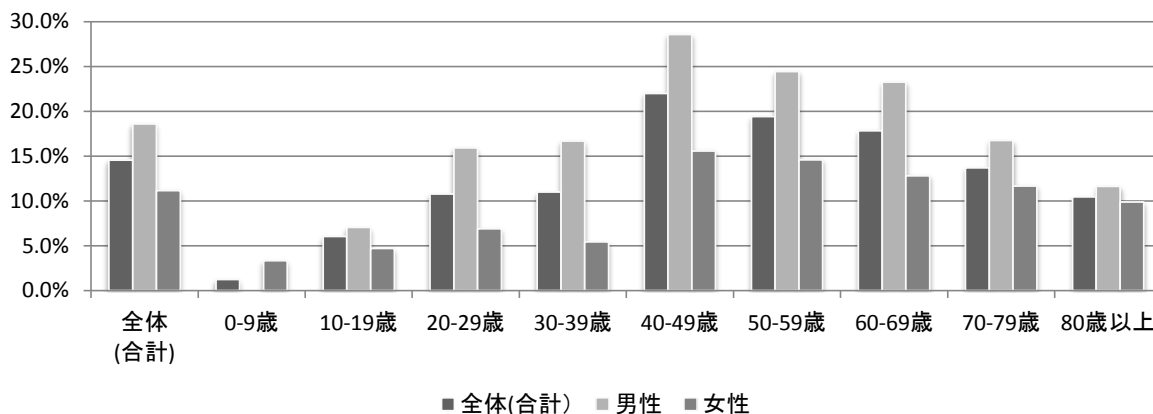
体重が増加した人の割合



10 相談相手の有無

	人数	(割合)
いる	1,979	(85.4%)
いない	337	(14.6%)
合計	2,316	(100.0%)

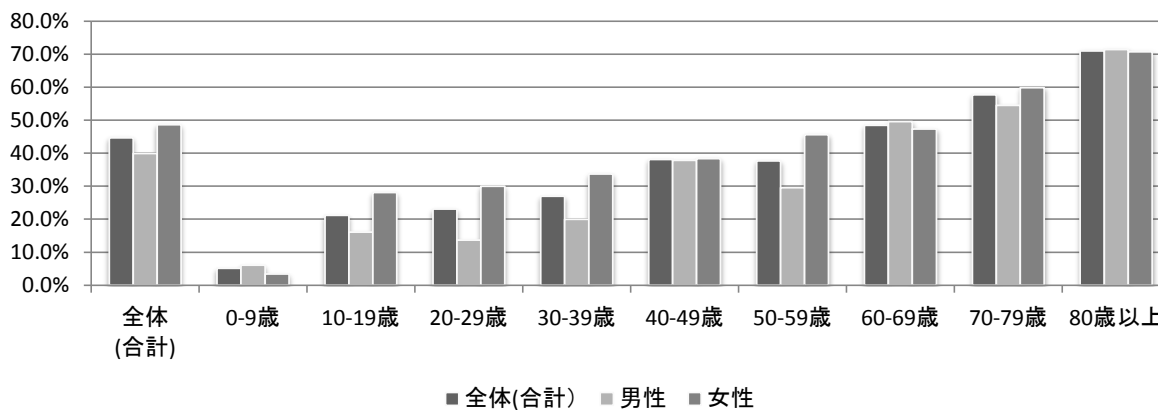
相談相手がない人の割合



11 体を動かす機会の変化

	人数	(割合)
とても少なくなった	365	(15.7%)
少なくなった	670	(28.9%)
変化なし(もともと少な)	423	(18.2%)
変化なし(よく動く)	610	(26.3%)
増えた	252	(10.9%)
合計	2,320	(100.0%)

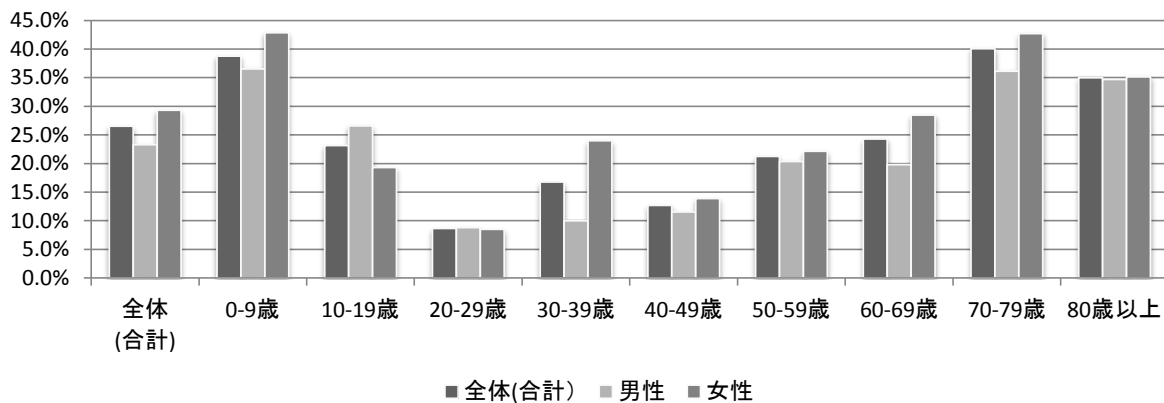
体を動かす機会が減った人の割合



12 行事への参加状況

	人数	(割合)
参加している	521	(26.5%)
参加していない	1,443	(73.5%)
合計	1,964	(100.0%)

参加している人の割合



13 要介護認定の状況

	人数	(割合)	サービス 利用	(割合)
要支援1	56	(5.1%)	36	(64.3%)
要支援2	53	(4.8%)	40	(75.5%)
要介護1	28	(2.6%)	24	(85.7%)
要介護2	23	(2.1%)	20	(87.0%)
要介護3	17	(1.6%)	17	(100.0%)
要介護4	8	(0.7%)	7	(87.5%)
要介護5	5	(0.5%)	5	(100.0%)
合計	190	(17.4%)	149	(78.4%)

14 障害者手帳の有無

	人数	(割合)
手帳あり	221	(9.2%)
身体	144	(6.0%)
療育	35	(1.5%)
精神	42	(1.7%)