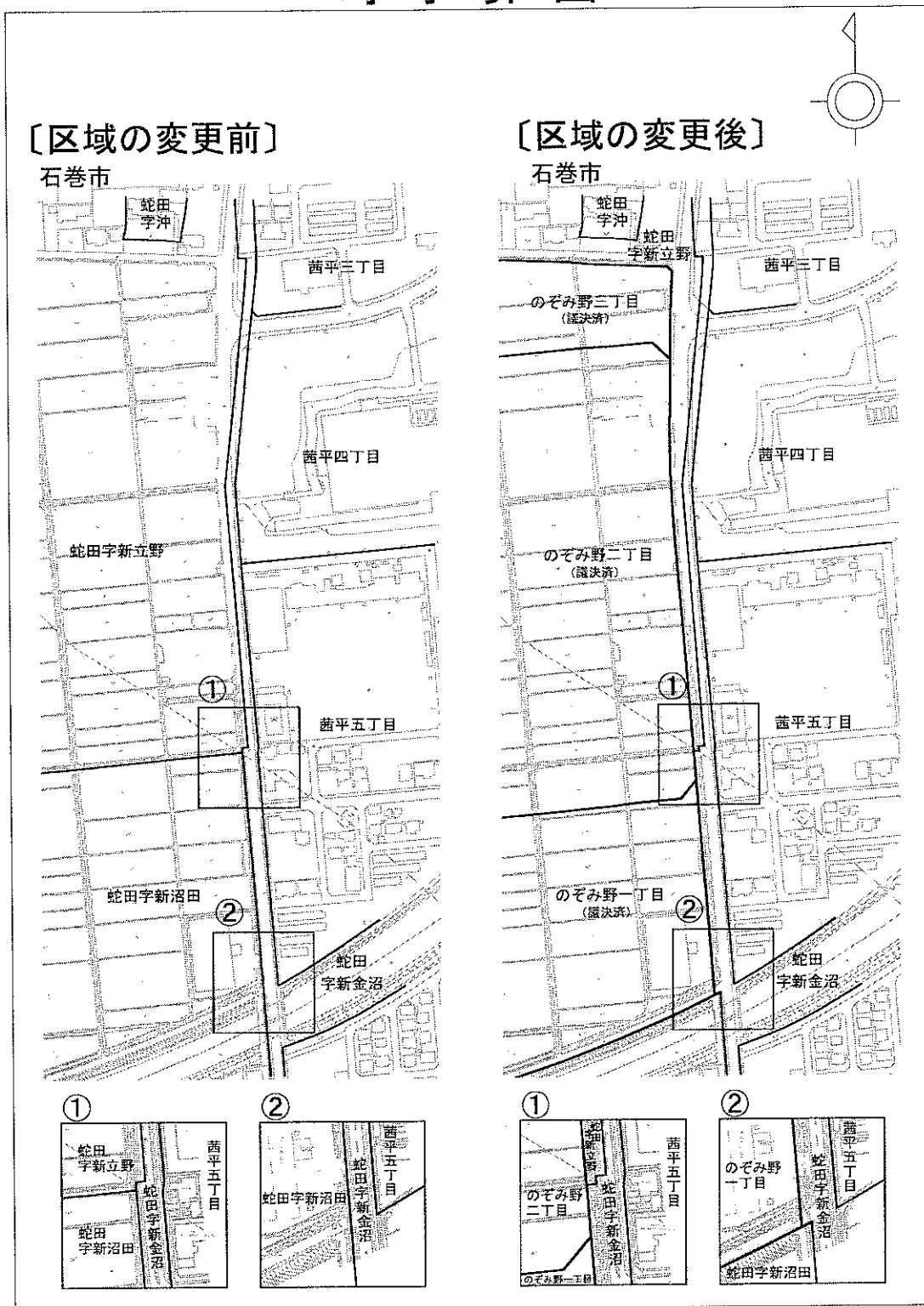


石巻市新蛇田地区 被災市街地復興土地区画整理事業に係る町字の変更

位置図



石巻市新蛇田地区 被災市街地復興土地区画整理事業に係る町字の変更 町字界図



変更調書

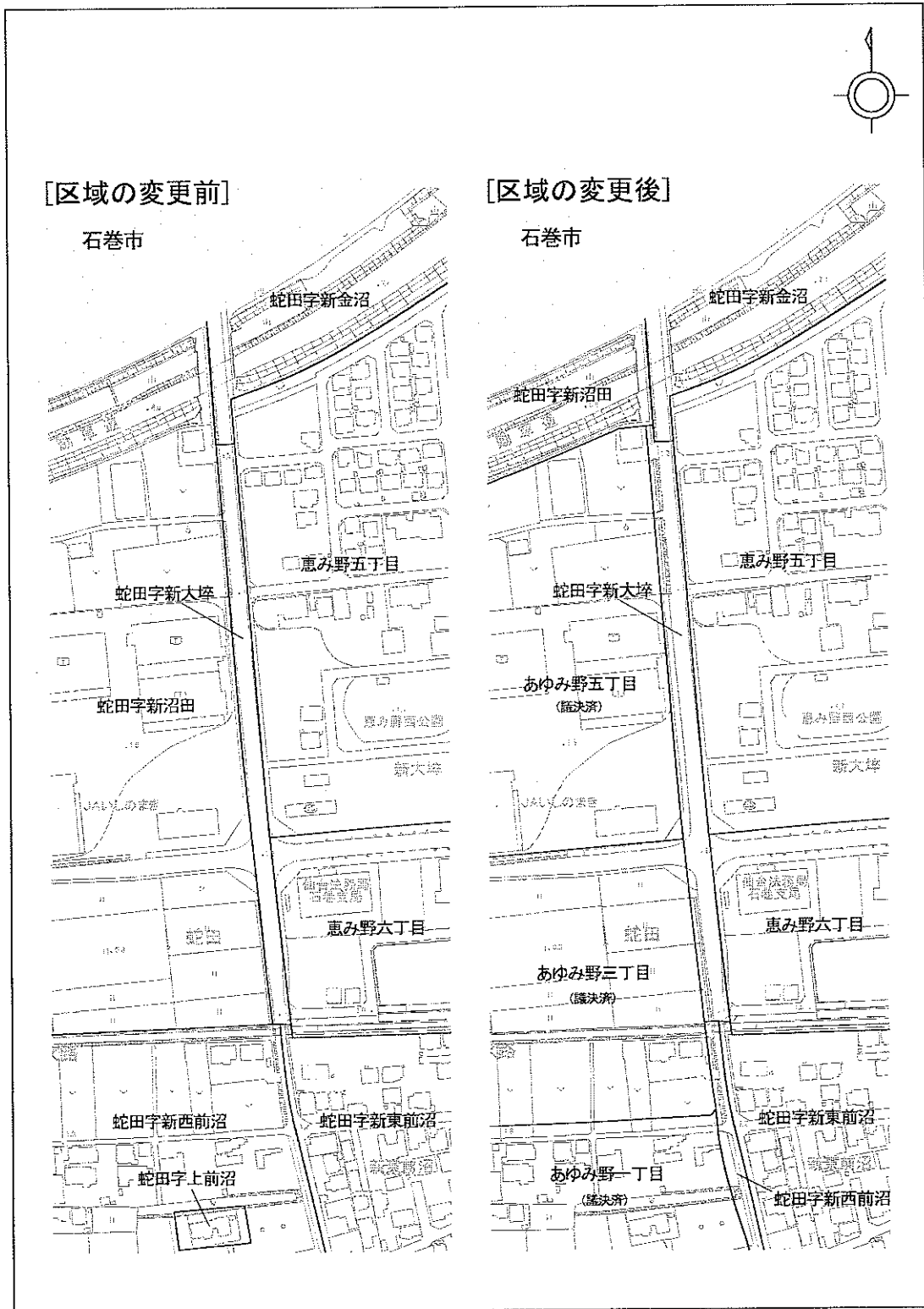
区域を変更する 町 字 名	左の区域に編入される区域	
	字名	地番
蛇田字新金沼	蛇田 字新沼田	488番4の一部, 489番1の一部, 489番2, 489番3の一部, 490番1の一部, 490番2, 491番1の一部, 491番2, 492番1の一部, 492番2, 493番1の一部, 493番2, 494 番1の一部, 494番2, 495番2, 496番2, 497番2, 498番2, 499番2, 500番2, 501番2, 502番2及びこれらの区域に隣接する 道路, 水路である公有地の全部

石巻市新蛇田南地区・新蛇田南第二地区
被災市街地復興土地区画整理事業に係る町字の変更

位置図



石巻市新蛇田南地区・新蛇田南第二地区
被災市街地復興土地区画整理事業に係る町字の変更
町字界図



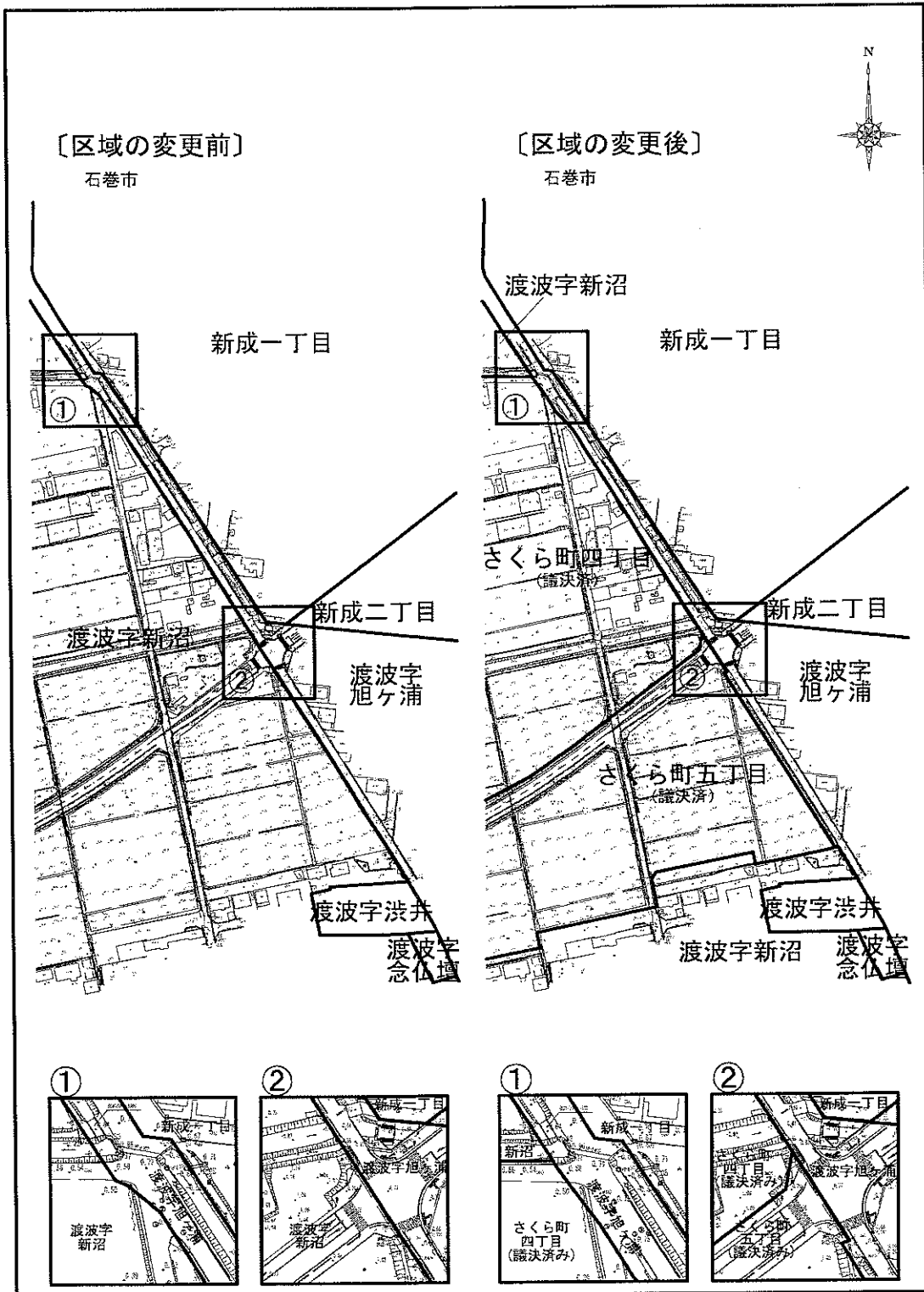
変更調書

区域を変更する 町 字 名	左の区域に編入される区域	
	字 名	地 番
蛇田字新大塚	蛇田 字新沼田	187番1の一部、187番2の一部、187番3の一部、207番1の一部、207番2、208番2、209番2、210番2、211番2、212番2、212番3の一部、213番2、213番3の一部、213番4の一部、213番5の一部、215番2、218番2、220番1の一部、220番2の一部、220番3、220番4、222番3、223番3、224番2、225番2、226番2、227番1の一部、227番2、229番1の一部、229番2、246番1の一部、246番2、247番1の一部、247番2、248番1の一部、248番2、248番3の一部、249番2及びこれらの区域に隣接介在する道路、水路である公有地の全部

石巻市新渡波地区
被災市街地復興土地区画整理事業に係る町字の変更
位置図



石巻市新渡波地区 被災市街地復興土地地区画整理事業に係る町字の変更 町字界図



変更調書

区域を変更する 町 字 名	左の区域に編入される区域	
	字名	地番
渡波字 旭ヶ浦	渡波字 新沼	269番の一部、324番の一部、345番2の一部 及びこれらの区域に隣接介在する道路、水路である公 有地の一部

