

【開通直後】三陸沿岸道路 矢本石巻道路

石巻女川ICが開通して

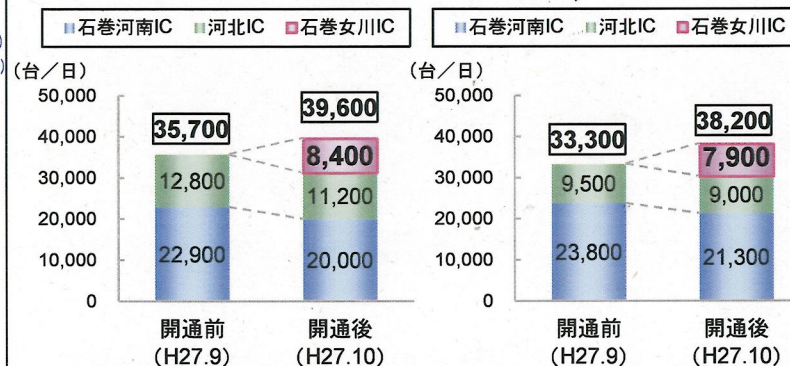
(平成27年10月4日開通)



- ・石巻女川ICの平日利用交通量は約8,400台/日
- ・石巻蛇田交差点の最大渋滞長が450mから90mへと減少し、朝ピーク時における市街地の混雑が緩和

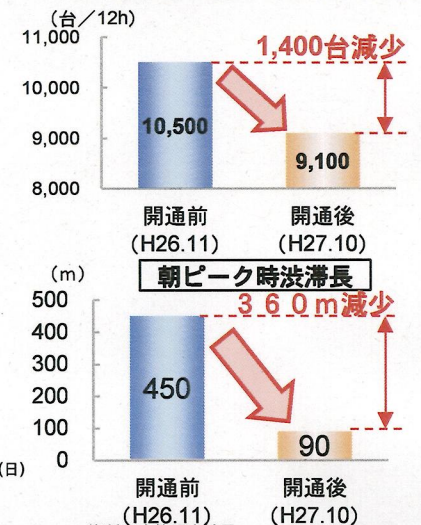
- ・石巻女川ICの平日利用交通量は約8,400台/日
- ・隣接する2つのICの交通量が約4,500台/日減少
- ・石巻女川ICを含む3つのICの合計利用交通量は約1割増加(平日)
- ・石巻女川ICへの交通転換により石巻市街地の朝夕の渋滞が緩和

▼石巻周辺ICの出入交通量【左：平日、右：休日】



資料：実態調査結果
【平日】開通前：H27.9.16(水)、開通後：H27.10.14(水) 【休日】開通前：H27.9.13(日)、開通後：H27.10.11(日)

▼石巻市蛇田交差点の交通量及び最大渋滞長(①女川方面)



資料：実態調査結果
開通前：H26.11.11(火)、開通後：H27.10.14(水)

▼石巻市蛇田交差点の渋滞状況【開通前】



▼石巻市蛇田交差点の渋滞状況【開通後】

