

第18回
石巻市統計グラフコンクール
募 集 要 領

主 催 石 巻 市
石巻市教育委員会
石巻市統計協会
後 援 宮 城 県 統 計 協 会

1 目 的

統計思想の普及向上と統計の表現技術の研さんに役立てるため、市内の小・中学生・高校生・大学生及び一般から広く統計グラフを募集します。

2 課 題

課題は各部とも自由です。ただし、小学校4年生以下の児童の応募については、児童が自ら観察又は調査した結果をグラフにしたものとします。

3 応募資格

- 第1部・・・・・・・・・・・・・・・・小学校1・2年生の児童
- 第2部・・・・・・・・・・・・・・・・小学校3・4年生の児童
- 第3部・・・・・・・・・・・・・・・・小学校5・6年生の児童
- 第4部・・・・・・・・・・・・・・・・中学校の生徒
- 第5部・・・・・・・・・・・・・・・・高等学校以上の生徒・学生及び一般
- パソコン統計グラフの部 ・・小学校の児童以上



4 応募先・応募期間

(1) 応募先

石巻市 復興企画部 政策企画課 (石巻市統計協会事務局)

〒986-8501 石巻市穀町14-1 TEL95-1111 内線4257

河北・雄勝・河南・桃生・北上・牡鹿の各総合支所 地域振興課

(2) 締切日

令和5年8月30日(水)

5 入賞区分

各部ごとに、「市長賞」、「教育長賞」、「統計協会長賞」、「佳作」があります。また、応募者全員に参加賞を贈ります。

6 入賞作品の発表及び表彰

- (1) 入賞作品の発表は直接本人又は所属学校長あて通知します。
- (2) 入選者に対する表彰は、**令和5年10月31日(火)午後4時**に石巻市役所にて行います。
- (3) 全応募作品については、**令和5年10月21日(土)から11月5日(日)**まで、石巻市役所本庁舎内に展示します。
- (4) 入賞作品の発表(インターネットなど)、全応募作品の展示に関しては、作品・作品のテーマ、制作者の氏名、所属する学校名、学年(児童、生徒、学生の場合)を公表しますのでご了承ください。

7 応募作品の規格等

(1) 応募作品の規格等

ア 規格

各部とも、用紙の寸法は、72.8cm×51.5cm (B2判)とします。

(復興企画部政策企画課で用意しておりますので、必要な方はお申し出ください。)

イ 紙質・色彩

各部とも紙質・色彩(単色でも可)は自由としますが、裏面の板張り(パネル仕上げ)、表面のセロハンカバーなどは認めません。

ウ 応募点数等

1人の応募点数の制限はありませんが、2枚以上にわたる「シリーズもの」は認めません。

エ 合作の人数

1作品当たり、5人以内とします。

(2) 応募上の注意

ア 応募作品は、自分で創作したものに限りません。

イ ゆるキャラや五輪マークなど第三者(応募者以外の者)が作成したイラストや写真等を使用しないでください(利用承諾の有無にかかわらず、第三者が作成した著作物の全部又は一部の使用を禁止します。)

ウ 応募作品の裏面に、住所、氏名、性別、職業(児童・生徒・学生の場合は学校名・学年)、年齢を明記してください。⇒【別紙1 図1 参照】

エ 自己の観察又は調査を基にした作品には、その観察又は調査の記録を別紙として付けてください。⇒【別紙1 図2 参照】

オ 自己の観察又は調査ではなく、ほかから得た資料を基にした作品には、その取材資料の出所、いつ時点の資料であるかを作品正面の適当な位置に明記(例「資料：石巻市総務課・平成22年5月資料」)するとともに、取材資料(A4判又はB5判)を別紙として付けてください。なお、取材資料が多い場合には、大封筒に入れて作品の裏面に貼り付けてください。

⇒【別紙1 図2 参照】

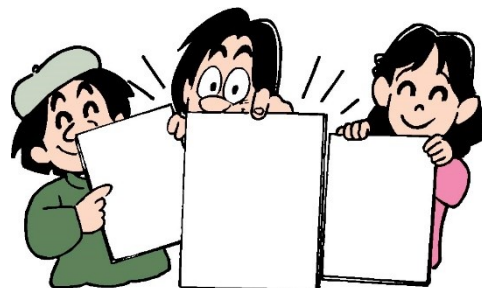
カ 学校がまとめて応募する場合には、標題、氏名、学年を明記した応募目録を付けてください。

⇒【別紙2-1、2-2 参照】

キ パソコン統計グラフの部の作品には、使用した機種・ソフト・プリンター名を作品の裏側に明記してください。

ク グラフ部分をパソコンで作成したもの(下書きしたものを含む。)はパソコン統計グラフの部の作品として応募してください。

ケ その他「グラフ作成上の注意点」を参考としてください。



8 作品の審査

- (1) 審査は、学識経験者及び行政機関の職員から選考し、委嘱をした審査員により行われます。
- (2) 応募作品は次の基準によって審査します。

ア 共通基準

- (ア) 誤りはないか

目盛り、単位の取り方、文字・数字、誤字、記入漏れ

- (イ) 書き落としはないか

資料の出所、観察・調査の方法

- (ウ) 的確か

見出し（主題）の表現、配色



イ 各部別基準

- (ア) 第1部・第2部

子どもらしい身近な課題をとらえて、ふさわしい観察・調査をし、グラフに表しているか。

- (イ) 第3部～第5部、パソコン統計グラフの部

- a 統計データを正しく理解して、グラフ化することによってデータのもつ事象が理解されやすくなるよう、工夫されているか。
- b 訴えたい主題が的確にグラフに表れているか。また、主題はどん新で、興味を喚起するものであるか。
- c パソコン統計グラフの部では、パソコンの機能を十分に活用したものであるか。

9 その他

- (1) 著作権

入賞作品の著作権は、主催者に帰属し、県のグラフコンクールで入賞した作品は返却できない場合があります。

- (2) 宮城県グラフコンクールへの出品

応募された全作品は、宮城県及び宮城県統計協会主催の「第72回宮城県統計グラフコンクール」に出品します。

- (3) 指導上の注意（学校の先生方に）

児童・生徒を指導する際は、次のことについて特に注意してください。

ア 資料の選定及び取扱い方についての示唆・助言は差し支えありません。

イ 表現（グラフ）は児童・生徒の自主性を尊重し、技法的に介入しないでください。

ウ 切り紙又は折り紙をのり付けした作品、絵の具やポスターカラーを厚く塗り重ねた作品などについては、はがれ落ちることのないよう十分に指導、点検をしてください。

※ 作成前に必ずお読みください。

グラフ作成上の注意点

過去の審査では、グラフとしては優れた作品であっても、「形式的要件が具備されていない」又は「内容に不備や誤りがある」などの理由により、選外とされる作品が大変多く見られましたので、次の諸点に十分注意して作成してください。

1 用紙の寸法は、72.8cm×51.5cm（B2判）とすること。

（復興企画部政策企画課で用意しておりますので、必要な方はお申し出ください。）

2 自己の観察又は調査を基にした場合、観察又は調査の記録が添付されていること。

⇒【別紙1 図2 参照】

3 自己の観察又は調査ではなく、ほかの資料を用いた場合、資料の出所、いつ時点の資料であるかを作品の表面上適当な位置に明記（例「資料：石巻市政策企画課・令和3年5月資料」）するとともに、資料（コピー可）を必ず添付すること。

なお、資料が多い場合には、大封筒に入れて作品の裏面に貼り付けてください。

⇒【別紙1 図2 参照】

4 誤字、脱字がないこと。

5 資料の数値等と作品のグラフの表示（単位・数値等）とは符合させること。また、グラフの目盛りは「0」から始めること。

6 作品につける標題は、グラフの内容と一致させること。

7 既製のキャラクターなどをそのまま使用することは、著作権や商標権を侵すおそれがあるので、注意すること。

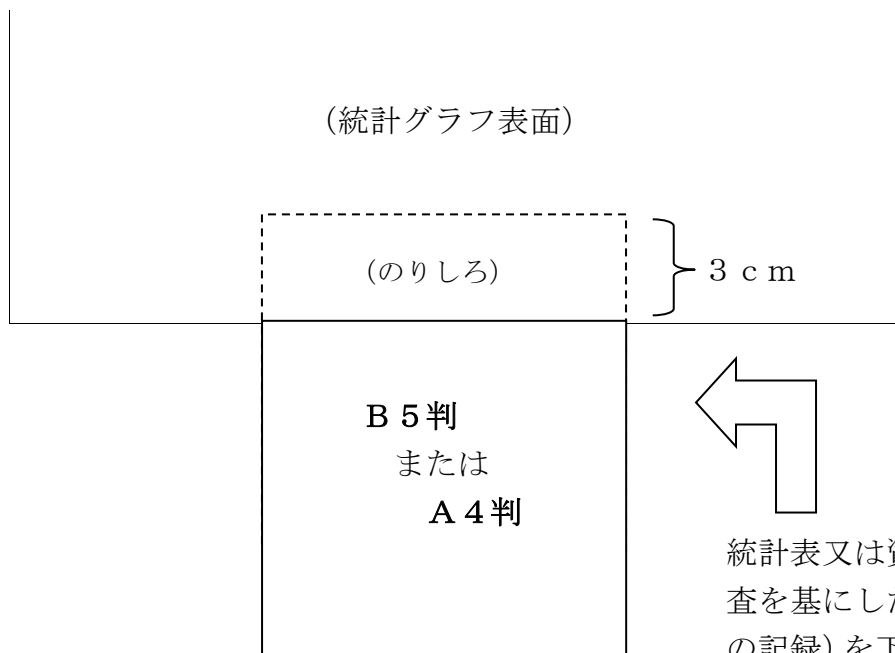
8 パソコン統計グラフについては、パソコンの機能を十分に活用するとともに、必要により、手書き、色彩により見る人に楽しく、興味を持たれるよう創意工夫すること。

別紙1

<< 図1 >>

応募 区分	第 部	標 題 (副題)				
ふりがな						
住 所						
ふりがな				学 年		
学 校 名 (職業)				年 齢		
ふりがな			性 別			
氏 名						

<< 図2 >>



統計表又は資料(自己の観察又は調査を基にした作品は、観察又は調査の記録)を下部中央に貼り付けてください。

第18回 石巻市統計グラフコンクール応募作品目録

学 校 名	
所 在 地	〒 —
電 話 番 号	() —
F A X 番 号	() —
担 当 者	

応募状況

	応募作品数	応募人数
第 1 部		
第 2 部		
第 3 部		
第 4 部		
第 5 部		
パソコン統計 グラフの部		
計		

第 _____ 部 (部門ごとに作成してください。)

No.	標 題	ふりがな	学年	組
		氏 名		