

提出日：平成22年11月1日

担当部・課：産業部商工観光課〔内線 3522〕

①件名
(1) 平成23年度緊急経済・雇用対策事業について
②施策等を必要とする背景及び目的（理由）
<p><b>【背景】</b>          景気低迷の長期化により、市内中小事業者の経営環境は依然として厳しい状況が続いており、有効求人倍率も低く推移している。          このような中、政府が10月19日に発表した月例経済報告は1年8か月ぶりに下方修正され、「景気は足踏み状態」にあるとの見方が示された。また、今後、「景気が持ち直していくことが期待される。一方、海外景気の下振れ懸念や為替レート・株価の変動などによりさらに下押しされるリスクが存在し、雇用情勢の悪化懸念が依然残っていることにも注意が必要である」としている。          本市においては、国や県の各種交付金等を活用するとともに、独自の緊急的な経済・雇用対策を実施することにより、市内事業者の経営安定、地域における雇用確保を図る必要がある。</p> <p><b>【目的】</b>          効果的な経済対策事業を実施し、市内中小事業者の経営安定並びに地域経済の活性化を図る。また、国の交付金を最大限活用しながら雇用事業に取り組むことで地域の雇用環境の改善を図る。</p>
③根拠法令及び総合計画又は個別計画との整合性
<p><b>【〔総合計画との整合性 総合計画の位置付け：有・無〕】</b>          緊急的な経済・雇用対策として実施するものであるが、景気低迷のため平成23年度も継続事業として実施するものは総合計画に位置付ける。</p>
④主な内容
<p>1 石巻市住宅リフォーム補助金制度の実施          2 石巻市緊急経済対策保証料補給事業の継続実施          3 緊急雇用創出（ワークシェアリング）事業の実施</p> <p style="text-align: right;">詳細別紙</p>
⑤実施した場合の影響・効果（財源措置及び複数年のコスト計算を含む。）
<p>事業者の円滑な資金繰りに配慮することにより市内中小事業者の経営安定が図られるとともに、波及効果が大きい住宅関連産業を中心とする地域経済活性化が期待される。また、新規高校卒業者の求人は前年度よりさらに減少しているため、就業の場を提供し就職促進が図られる。</p>
⑥その他

### ③ 平成23年度緊急雇用創出（ワークシェアリング）事業の実施について

#### 1 目的

景気後退による雇用の悪化に対応するため、新規学卒者の雇用対策として、高等学校を卒業する見込みの就職希望者を市が最長1年間雇用する事業であるが、平成23年3月卒業予定の新規高卒者の求人数が前年よりさらに減少していることから、平成23年度も実施することにより新規学卒者の雇用の安定を図る。

#### 2 事業の概要

##### (1) 採用対象者

- ・本人又は家族（保護者）が石巻市内に住所を有する者
- ・平成22年度に宮城県内の高等学校を卒業する見込みの就職希望者のうち、就職が決定または内定していないもの

##### (2) 採用予定人員 15人程度（平成22年度15人 採用14人）

##### (3) 勤務条件

- ・勤務日 1週間当たり29時間以内（週4日勤務）
- ・報酬金額 月額100,000円+通勤手当相当額
- ・任用期間 6カ月間・1回の更新可（最長1年）  
平成23年4月1日から平成24年3月31日まで
- ・社会保険等 社会保険及び雇用保険の適用あり

##### (4) 選考方法 学校長からの推薦書及び面接試験結果により決定する。

##### (5) その他

- ・社会人としての職業意識及び事務能力の向上が図られるよう、採用者に職場内指導及び研修（接遇、パソコン研修等）を実施する。
- ・各種就職支援講座等への参加を促し、職業に対する意識啓発や活発な就職活動に結び付ける。

#### 3 過去の採用状況

年 度	募集人数	採用人数	うち就職決定者
平成14年度	20人	19人	3人
平成15年度	15人	14人	4人
平成16年度	15人	7人	3人
平成17年度	15人	14人	4人
平成18年度	10人	9人	4人
平成19年度	5人	4人	1人
平成21年度	10人	9人	0人
平成22年度	15人	14人	0人

※平成22年度 1人が更新せず現時点では13人が勤務

#### 4 実施した場合の影響・効果

高等学校を卒業する見込みの就職希望者に対してワークシェアリングを実施することにより就業の場を提供し、社会人・職業人としての意識やマナー等の知識を習得させ、就職促進を図る。

#### 5 担当課 総務部人事課、産業部商工観光課

審議事項

(2) 平成22年度緊急雇用創出事業（追加）について

平成22年第4回定例会補正予算提出事業

5款1項3目 緊急雇用創出事業費 3事業

No.	事業名	区分	事業費	新規 雇用人数	備考
1	固定資産税基礎資料整備 事業費	直接雇用	788千円 ※総額2,841千円	2人 ※総数6人	事業期間の延長 に伴う拡充
2	所得税・市県民税等申告 業務費	直接雇用	1,182千円	3人	
3	下水道水洗化普及事業費	直接雇用	395千円	1人	
計			2,365千円	6人	

## (1) 景気対応緊急保証制度(中小企業信用保険法第2条第4項第5号関係)及び石巻市融資あっせん制度について

## 1 景気対応緊急保証制度認定実績(中小企業信用保険法第2条第4項第5号関係)

H20.10.31 制度開始

	商工課	河北	雄勝	河南	桃生	北上	牡鹿	計
H20 年度計	541	67	7	44	24	1	9	693
H21 年度計	522	51	4	34	19	3	12	645
H22. 4 月	30	4	0	0	1	1	1	37
5 月	21	7	1	0	1	0	0	30
6 月	28	5	0	3	1	0	0	37
7 月	31	1	0	2	3	0	0	37
8 月	34	3	1	1	1	1	0	41
9 月	37	5	0	3	2	0	0	47
計	181	25	2	9	9	2	1	229

(H22.9 末集計)

## 特定業種指定状況(小分類)

月 日	増	減	計
H20.10月31日	制度開始		545 業種
11月14日	73 業種		618 業種
12月10日	80 業種		698 業種
H21. 2月27日	73 業種		771 業種
2月28日		11 業種	760 業種
6月23日	26 業種		786 業種
6月24日		5 業種	781 業種
12月4日	14 業種		795 業種
12月5日		2 業種	793 業種

## 特定業種指定状況(中分類)

月 日	増	減	計
H22. 2月15日	一部例外業種(農林水産業、金融・保険業、公的機関、学校法人、宗教など)を除いた全業種に拡大 ※指定業種の指定は、小分類から中分類へ変更		82 分類 (1,118 業種)

※ 平成20年10月31日から開始された「原材料価格高騰対応等緊急保証制度」は、平成21年4月27日から「緊急保証制度」に、平成22年2月15日から「景気対応緊急保証制度」に変更。

## 2 石巻市融資あっせん制度

(融資金額単位：千円)

月	中小企業融資				小企業小口融資			
	平成 21 年度		平成 22 年度		平成 21 年度		平成 22 年度	
	融資金額	件数	融資金額	件数	融資金額	件数	融資金額	件数
4月	45,500	10	54,000	10	0	0	800	1
5月	66,800	7	80,280	14	0	0	0	0
6月	86,260	8	120,950	13	0	0	0	0
7月	71,500	7	100,000	13	0	0	1,000	1
8月	53,000	10	105,500	14	0	0	2,000	1
9月	98,600	8	114,800	10	1,200	1	0	0
10月	70,600	13			0	0		
11月	103,390	13			0	0		
12月	148,700	16			0	0		
1月	49,000	6			0	0		
2月	49,800	7			0	0		
3月	164,500	21			0	0		
合計	1,007,650	126	575,530	74	1,200	1	3,800	3

## 緊急経済対策保証料補給金

(保証料補給額 単位：円)

月	中小企業融資				小企業小口融資			
	平成 21 年度		平成 22 年度(見込)		平成 21 年度		平成 22 年度(見込)	
	補給額	件数	補給額	件数	補給額	件数	補給額	件数
4月	513,237	11	486,792	10			17,820	1
5月	795,537	8	1,056,994	14			0	0
6月	430,848	8	994,241	13			0	0
7月	583,015	8	1,579,506	13			22,275	1
8月	887,286	10	1,900,805	14			50,416	1
9月	776,579	8	1,041,660	10	10,890	1	0	0
10月	884,833	13						
11月	1,391,225	14						
12月	1,246,216	18						
1月	812,541	8						
2月	711,915	9						
3月	2,442,313	28						
合計	11,475,545	143	7,059,998	74	10,890	1	90,511	3

・平成 22 年度分は、上半期分の条件変更による保証料が未確定のため、補給額、件数とも現時点での実績

## 平成 22 年度

## ・石巻市緊急経済対策保証料補給事業

中小企業者の経営安定を図るため、平成 21 年 2 月 1 日から平成 21 年度末まで実施  
景気回復の兆しが見えないことから、平成 22 年度末まで延長

## ・小企業小口融資 (4 月 1 日～)

景気低迷の影響が著しい小規模な事業者を支援するため、信用保証料の全額を補給  
(中小企業融資：信用保証料の 50%)

貸付利率引き下げ：1 年以内 2.0%、1 年を超えるもの 2.2%

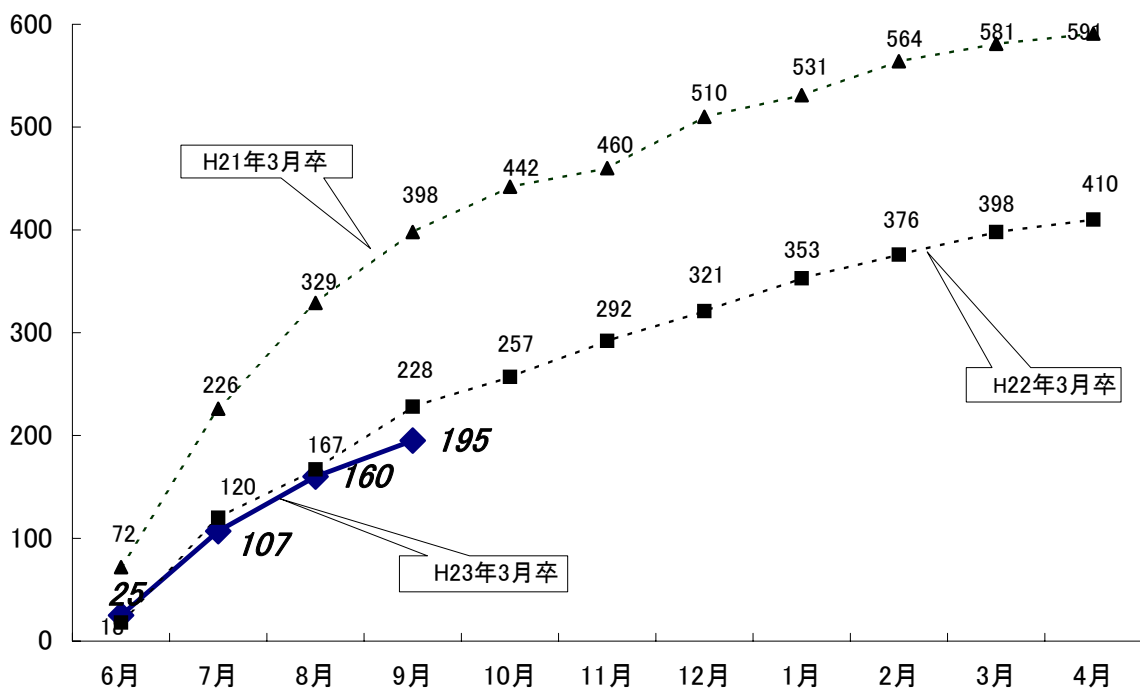
(中小企業融資：1 年以内 2.0%、1 年を超えるもの 2.3%)

(2) 新規高校卒業者の求人等の状況

①管内の求人数

平成22年9月末現在

	平成23年3月卒	平成22年3月卒	対前年比 (%)	備考
求人数累計	195	228	△ 14.5	
求人件数累計	87	100	△ 13.0	

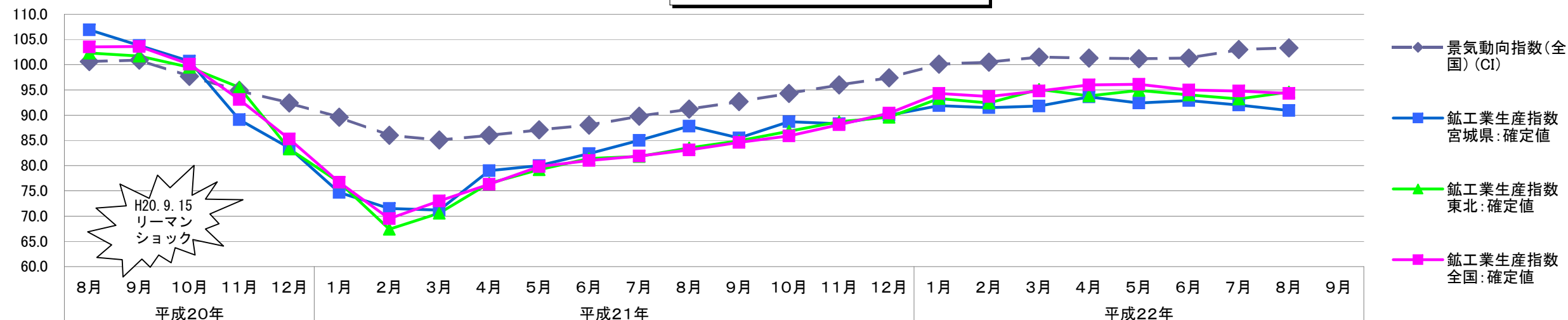


②就職内定率の年度別推移

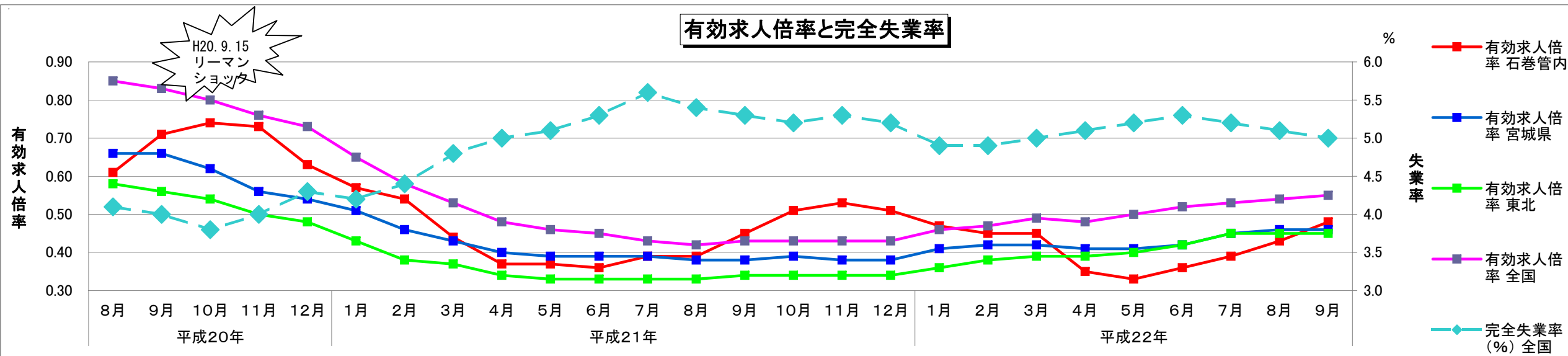
(単位：%)

区分	9月	10月	11月	12月	1月	2月	3月	4月
平成14年3月卒	19.8	31.4	37.5	42.9	53.2	62.6	68.5	72.0
平成15年3月卒	16.6	29.8	37.8	46.0	57.1	67.9	78.5	81.3
平成16年3月卒	18.6	30.4	34.2	45.8	56.5	72.8	83.7	85.4
平成17年3月卒	19.8	33.9	42.9	53.4	60.3	76.3	85.0	90.0
平成18年3月卒	25.4	39.0	51.2	62.5	68.0	82.3	87.6	92.5
平成19年3月卒	35.9	54.6	66.2	75.4	81.8	89.6	95.1	96.4
平成20年3月卒	32.4	52.9	66.3	75.5	78.3	87.9	94.3	96.0
平成21年3月卒	30.4	51.1	64.2	72.8	76.1	87.8	91.9	93.5
平成22年3月卒	22.3	39.4	55.2	62.9	70.5	80.7	90.4	91.6
平成23年3月卒	28.3							
対前年比 (ポイント)	6.0							

景気動向指数と鉱工業生産指数



有効求人倍率と完全失業率



年	月	景気動向指数(全国)	鉱工業生産指数			有効求人倍率				完全失業率(%)
		(CI)	宮城県:確定値	東北:確定値	全国:確定値	石巻管内	宮城県	東北	全国	全国
平成20年	8月	100.6	106.9	102.3	103.5	0.61	0.66	0.58	0.85	4.1
	9月	100.9	103.8	101.7	103.6	0.71	0.66	0.56	0.83	4.0
	10月	97.7	100.7	99.5	100.1	0.74	0.62	0.54	0.80	3.8
	11月	94.9	89.1	95.5	93.1	0.73	0.56	0.50	0.76	4.0
	12月	92.4	83.5	83.3	85.3	0.63	0.54	0.48	0.73	4.3
平成21年	1月	89.6	74.7	76.7	76.7	0.57	0.51	0.43	0.65	4.2
	2月	86.0	71.5	67.4	69.5	0.54	0.46	0.38	0.58	4.4
	3月	85.1	71.2	70.6	73.0	0.44	0.43	0.37	0.53	4.8
	4月	86.0	79.0	76.5	76.3	0.37	0.40	0.34	0.48	5.0
	5月	87.1	80.0	79.2	79.8	0.37	0.39	0.33	0.46	5.1
	6月	88.0	82.4	81.4	81.0	0.36	0.39	0.33	0.45	5.3
	7月	89.8	85.0	81.8	81.9	0.39	0.39	0.33	0.43	5.6
	8月	91.2	87.8	83.5	83.1	0.39	0.38	0.33	0.42	5.4
	9月	92.7	85.5	84.9	84.6	0.45	0.38	0.34	0.43	5.3
	10月	94.3	88.7	86.8	85.9	0.51	0.39	0.34	0.43	5.2
	11月	96.0	88.3	88.7	88.1	0.53	0.38	0.34	0.43	5.3
	12月	97.4	90.0	89.6	90.4	0.51	0.38	0.34	0.43	5.2
平成22年	1月	100.1	91.9	93.3	94.3	0.47	0.41	0.36	0.46	4.9
	2月	100.5	91.5	92.4	93.7	0.45	0.42	0.38	0.47	4.9
	3月	101.5	91.8	95.1	94.8	0.45	0.42	0.39	0.49	5.0
	4月	101.3	93.6	93.8	96.0	0.35	0.41	0.39	0.48	5.1
	5月	101.2	92.4	94.9	96.1	0.33	0.41	0.40	0.50	5.2
	6月	101.3	92.9	94.0	95.0	0.36	0.42	0.42	0.52	5.3
	7月	103.0	92.0	93.2	94.8	0.39	0.45	0.45	0.53	5.2
	8月	103.3	90.9	94.6	94.3	0.43	0.46	0.45	0.54	5.1
	9月					0.48	0.46	0.45	0.55	5.0

鉱工業生産指数(宮城県、東北分)は22年6月18日に平成21年の年間補正を実施  
前年度の有効求人倍率(石巻管内を除く)は毎年2月季節要素の改定により変更される

速報値