

**みやぎ北若者サポートステーション
〔厚生労働省委託事業〕出張相談会**

とき 10日(木)

午前10時～午後4時

ところ 県石巻合同庁舎

4階402会議室

内容 働いていない若者およびその保護者の方を対象とした「個別相談会」

(※前日まで電話予約が必要)

※高校中退者の支援を目的とした「アウトリーチ事業」も行っています。

問 みやぎ北若者サポートステーション 大崎市古川駅前大通1-5-18

(ふるさとプラザ1階)

☎0229-21-7022

FAX0229-21-7023

宮城県中小企業経営安定資金・経営緊急支援資金(雇用創出枠)融資のご案内

3月に県内の学校を卒業する方を新たに雇用する計画がある方または障害者の方を新たに雇用したことで法定雇用率を達成した県内の中小企業者で、一定の要件を満たした方は、「中小企業経営安定資金・経営緊急支援資金(雇用創出枠)」による融資が利用できます。

●限度額…3千万円

●利率…1.5%の長期固定

※融資条件など、詳しくは、宮城県へお問い合わせください。

申・問 宮城県経済商工観光部

商工経営支援課

☎022-211-2744

選挙人名簿の縦覧

選挙管理委員会では、3月1日現在の住民基本台帳に基づいて調査し、3月2日に登録した選挙人名簿を縦覧しています。

とき 3日(木)～7日(月)

午前8時30分～午後5時

ところ 選挙管理委員会事務局

※今回の登録は、次の要件に該当する方です。

●新成人の場合

平成3年3月2日までに生まれた方で、平成22年12月1日以前に住民基本台帳に登録されている方

●転入の場合

平成22年12月1日以前に転入届を出し、引き続き住民基本台帳に登録されている方

問 選挙管理委員会事務局

(内線5823、5824)

**犬を飼っている方へ
もうすぐ狂犬病予防注射の季節です**

狂犬病予防法により、飼い犬の狂犬病予防注射が義務づけられています。4月から6月の間に行うこととなっていますので、必ず忘れずに注射するようにしてください。

平成23年度の集合注射の日程は、市報4月号に掲載します。

問 環境課

(内線3366・3369)

市民課休日窓口開設日

●毎月第3日曜日

お知らせ

20日(月) 午前9時～午後1時
市民課

(内線2313・2318・2319)

納税夜間・休日窓口開設日

●7日(月)・14日(月)・22日(火)・28日(月)

午後5時～7時

●20日(日) 午前9時～午後1時

問 税務課 (内線3148)

電柱にカラスの巣を見つけたらご連絡をお願いします

例年、3月から6月上旬にかけてカラスの巣作りが盛んになります。近年、カラスは、樹木だけではなく電柱の上にも数多くの巣作りをします

これが高圧線などに接触し停電事故を引き起こす原因の一つとなっていますので、電柱へのカラスの巣作りを見つけたら、ご連絡をお願いします。

受付時間

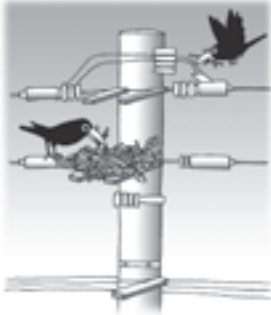
月～金曜日(祝日を除く)

午前9時～午後8時

土曜日 午前9時～午後5時

問 東北電力コールセンター

☎0120-175-466



情報プラザ<メディアシップ>で オリジナル

名前シールを作ろう!

メディアシップでは、パソコンを使ってさまざまなものを作成できます。今回は入園や入学、進級など、新しいスタートに向けてオリジナルの名前シールを作ってみましょう!イラスト入りのかわいいものや仕事にも使えるシンプルなものなど、たくさんのサンプルから選び作成できます。



とき: ①3月10日(木) 午前コース/午後コース
②3月11日(金) 午前コース/午後コース
③3月12日(土) 午前コース/午後コース
④3月13日(日) 午前コース/午後コース

※午前コースは10時から、午後コースは2時からの2時間程度。
内容: パソコンを使用したオリジナル名前シール作成イベント
受講料: 500円

備考: 用紙は、当館で数種類準備します。(市販されている用紙の持ち込みも可)

※詳しい内容については、お問い合わせください。
受付: 3月4日(金)午前9時から電話にて受け付けします。

問 情報プラザ《メディアシップ》 ☎61-1200

初めて野菜づくりをする方へ (広告)

家庭菜園の相談は当店のシードアドバイザーがやさしく指導いたします。

グリーンサムいちばでは
新鮮な地場野菜を販売中です!!

グリーンサム (株)水沢種苗店
TEL.96-8722



母体保護法指定医・更年期外来・内科・行政乳ガン・子宮ガン・特定検診

やまもと産婦人科

レディースクリニック

院長 山本 尚

外来診療時間

月～金 午前9:00～午後0:00
午後2:30～午後6:30
土曜日 午前9:00～午後2:00

休診日

●日曜日
●祝日

石巻市大街道北一丁目3-15 (大街道やまとの湯となり) TEL.93-7000



(広告)

募集

手作り絵本募集

申込期間 1日(火)～20日(日)
 展示期間 25日(金)～
 4月9日(土)

申・問 図書館

☎93-8635

パソコンなんでも相談会 (予約不要)

とき 9日(水)

午前10時～正午

ところ 市役所5階市民活動ルームA

※直接会場にお出でください。

生涯学習課

☎21-6071

パソコン講習会

メディアシップ会場分

(1)ワード初級

とき 10日(木)

対象 文字入力・パソコンの基本操作ができる方

(2)ワード初級②

とき 11日(金)

対象 文字入力・パソコンの基本操作ができる方

開講時間 (1)～(2)

午前9時30分～正午

定員 各講座 18人(先着)

受講料 1,200円

(テキスト代込み)

パソコンママネット事務局会場分
 (1)オートシェイプで絵を書こう
 とき 14日(月)

対象 ワードの基本操作ができる方

(2)パソコンでフォトブック

とき 15日(火)

対象 デジカメ写真をパソコンに取り込める方

(3)エクセル初級

とき 17日(木)

対象 文字入力・パソコンの基本操作ができる方

(4)エクセル初級②

とき 18日(金)

対象 エクセルの基本操作ができる方

(5)町内会で使えるエクセル

とき 24日(木)

対象 エクセルの基本操作ができる方

(6)エクセル中級

とき 25日(金)

対象 エクセルの基本操作ができる方

開講時間 (1)～(6)

午前9時30分～正午

定員 各講座 4人(先着)

受講料 1,500円

(テキスト代込み)

(パソコンでフォトブックのみ材料費別途1,000円)

申・問 特定非営利活動法人

パソコンママネット

☎23-10822

(受け付け 月・火・木・金曜日
 午前9時～午後3時)

メディアシップ パソコンセミナー

■エクセル入門セミナー

とき

①午前コース

16日(火)・17日(水)

午前10時～正午

②午後コース

16日(火)・17日(水)

午後1時～3時

③全日コース

18日(金)

午前10時～正午
 午後1時～3時

午後1時～3時

内容 エクセル入門(基本操作の説明から文字入力の方法まで)

※マンツーマン形式で、エクセルの基礎を初歩から学んでいくセミナーです。

対象 これからエクセルを始めた方、エクセルの基礎を学びたい方で、基本的なパソコンの操作ができる方

参加費 500円

ところ メディアシップ2階

ワークキャンビン

受付 4日(金)午前9時から電話にて受け付けします。

申・問 メディアシップ

☎61-1200



お知らせ

メディアシップネットワーク フレッツ光体験コーナー開設・相談会開催!

メディアシップネットワークでは、平成22年10月21日より「フレッツ光接続サービス」の提供を開始しています。大容量のサイトや動画コンテンツの閲覧など、超高速で快適なインターネット接続が可能なフレッツ光を体験できる「フレッツ光体験コーナー」を開設しました。



また、フレッツ光についてのご質問やご相談など、担当者による「フレッツ光相談会」も開催します。(予約不要)

フレッツ光体験コーナー

ダイヤルアップ(1SDN)接続とフレッツ光接続の速度を比較することができます。

ホームページの閲覧や動画コンテンツの視聴など、どなたでも自由に体験できます。

とき 3月27日(日)まで 午前9時～午後5時

ところ 情報プラザ「メディアシップ」2階(※月曜日は休館日)

フレッツ光相談会

「フレッツ光の利用を検討している」、「サービス内容を詳しく知りたい」、「利用可能なエリアを知りたい」など、フレッツ光接続サービス全般の相談会です。普段疑問に思っていること、分からないこと、質問など、何でもご相談ください!

とき 3月2日(水)、9日(水)、12日(土)、13日(日)、16日(水)、23日(水) 午後1時～4時

ところ 情報プラザ「メディアシップ」2階(※月曜日は休館日)

☎ 情報プラザ「メディアシップ」 ☎61-1200

認定補聴器技能者のいる店 (広告)

- 障害者自立支援法補装具取扱店 ●宮城県市町村職員共済組合指定店
- JAIしのみき指定店

●認定補聴器専門店(登録第16-1439号)

デジタル補聴器1ヵ月無料試聴貸出し

ご来店が難しい場合は、お気軽に電話相談ください。(自宅訪問)



セガワ

石巻市あけぼの1丁目6-1 TEL.0225-94-3132

医療法人天悠会 (広告)

大街道もり眼科医院

診療受付	月	火	水	木	金	土	日
午前8:30~11:30	●	●	●	●	●	●	●
午後3:00~6:00	●	●	●	●	●	●	●
手術	●	●	●	●	●	●	●
予約システム	●	●	●	●	●	●	●

※土/午後5:00まで ※休診日/日曜・祝祭日

石巻市大街道西二丁目1番26号 TEL(0225)23-3434 FAX(0225)23-4343

大街道コンタクト・メガネ

※コンタクトレンズは眼科医の指導のもとにお使いください。※各種カードも取り扱っております。

石巻市大街道西二丁目1番29号 TEL(0225)23-4333