

4月3日から

休日子育て 相談業務が 始まります。

市役所5階の「子育てサロン」で、子育てに関する悩みなどの相談ができる「休日子育て相談」を行います。

子育てに不安をお持ちの方など、お気軽にお越しください。なお、その場で対応できない相談内容などは、後日、関係機関より連絡の上、対応することになりますのでご了承願います。

4月3日(土)から毎週土曜日
午前10時〜午後3時
市役所5階 子育てサロン

※子育てサロンは授乳室を含む広いスペースに、絵本やブツクなどを置いて年末年始を除く毎日午前9時から午後9時まで開放しています。
親子や子育てサークルなど、親同士のふれあいの場としてもご利用できます。

駐車料は無料となります。
子育て支援課(内線2512)

「子ども手当」の申請 書をお届けします

子ども手当は、今年4月1日にお住まい(住民基本台帳または外国人登録原票に記録されている)の市町村から支給されます。

現在、児童手当を受けている方は平成22年4月分より子ども手当として引き続き支給されますので、手続きは不要です。

本市では、児童手当を受けていない方を対象に4月中旬以降に支給対象児童と同じ住民票上の保護者あてに申請書を郵送する予定です。

ただし、公務員の方は職場に申請することになります。

詳しくは、今後の市報などでお知らせします。

申請者 中学校修了前までのお子さんを監護・養育している方(現在児童手当を受給されている方は手続き不要)

支給額 お子さん一人当たり月額 13,000円

所得制限 なし

申請期限 9月30日までに申請した場合、4月分より支給しますが、10月以降の申請は翌月からの支給となります。

子育て支援課(内線2513・2514)・各総合支所保健福祉課

ご存知ですか?

(特別)児童扶養手当・母子父子家庭医療費助成制度

児童扶養手当

父親がいない家庭などで次の児童の母、またはその児童を養育している方に支給されます。

対象児童

- ・ 父母が離婚した児童
- ・ 父が死亡した児童
- ・ 父が重度の障害者である児童
- ・ 父の生死が明らかでない児童
- ・ 父から1年以上遺棄されている児童
- ・ 父が法令により1年以上拘禁されている児童
- ・ 未婚の母から生まれた児童
- ・ 遺族年金などの公的年金受給者や施設入所者などは手当が支給されません。

手当月額(物価スライドなどにより改定される場合があります)
児童一人の場合

全部支給 41,720円

一部支給 9,850円

41,710円の間10円単位で区分

2人目 5,000円加算

3人目以降 一人につき3,000円加算

※手当を受給してから5年を経過した時(手当を受給してから

5年を経過していなくとも、支給要件である離婚や死別などから7年経過した時)は、手当額の一部が支給停止となる場合があります。

特別児童扶養手当

心身に障害のある20歳未満の児童の父母、またはその児童を養育している方に支給されます。

※所定の診断書により障害の程度を判定しますが、療育手帳Aに該当するときや、身体障害者手帳の1級と2級および3級と4級の一部に該当するとき(内部障害は除く)は、診断書を省略できる場合があります。

※児童が福祉施設に入所しているときや、障害を事由とする公的年金を受けているときは支給されません。

手当月額(物価スライドなどにより改定される場合があります)
1級 50,750円
2級 33,800円

母子・父子家庭医療費

母子・父子家庭を対象に医療費を助成する制度です。

健康保険などにより、本人の負担する額から、入院の場合は1件2,000円(食事療養費除く)、外来の場合は、1件1,000円を差し引いた金額を助成します。ただし、高額医療費または、付加給付金が支給される場合は、その額を差し引きます。

※いずれの制度も所得制限があります。

子育て支援課(内線2513・2514)・各総合支所保健福祉課

栄光と功績を称えて 平成21年度石巻市特別表彰

芸術文化やスポーツにおいて優秀な成績を収めた3人の方が、2月25日(木)、市長室において、特別表彰を受賞されました。

受賞者

[敬称略]

樋野 博俊 (石巻商業高校3年)
森 拓磨 (石巻商業高校2年)
佐藤 未来 (石巻商業高校2年)

第58回全国計算競技大会団体総合競技高校の部 優勝



秘書課(内線4013・4014)

員集 会募

子育てサポート!

『ファミリリーサポート事業』

この事業は、育児の援助を会員相互の助け合いで行い、地域の子育てを応援する事業です。

援助を受けたい人(利用会員)、援助を行いたい人(協力会員)は、事務局に申し込んで会員登録をします。

●協力会員募集

協力会員になる方は、活動できる日時を登録します。

自宅子どもを預かりますが専用の保育室などはありません。申し込み後に、講習会を受け、その後、会員として登録になります。

協力会員講習会

とき 4月20日(火) 午後1時30分～午後5時

ところ 石巻中央公民館第1講座室

内容 子どもとの関わり方、遊び方、病気とケガ、事業概要

費用 無料

申込方法 4月16日(金)まで中央児童館に会員申込書を郵送してください。申込書類は、中央児童館または各総合支所保健福祉課にて配布します。

※協力会員になるには、講習会受講が必須となります。

●利用会員大募集

たとえばこんなときに・・・
保育所や児童クラブへお迎えの時間なのに残業があって、病院へ行きたいけど子どもはどうしよう、お姉ちゃんの授業参観で下の子が飽きるかななどと思っている方、「石巻市ファミリリーサポート事業」の会員になりませんか。

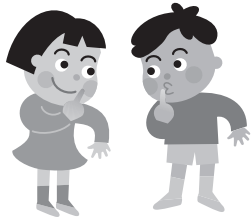
会員資格 (石巻市在住)

利用会員 おおむね生後2カ月から小学校3年生までの子どもがいる方

協力会員 20歳以上の健康で自宅で安全に子どもを預かることができる方

両方会員 利用会員と協力会員の両方を兼ねる方

申・問 ファミリリーサポート事務局(中央児童館内) ☎23-17407・保育課(内線2526)



子育て

応援カード事業

この事業は、18歳未満の子どもを3人以上で養育する保護者にカードを交付し、事業の協賛店から割引サービスを提供していただくことにより、子育て中の家庭の経済負担を少しでも軽減しようとするものです。

サービス内容 協賛店にカードを提示することによって、商品の割引サービス(10%～20%)が受けられます。(割引適用除外品もありますので、利用の際は協賛店でご確認ください。なお、協賛店の店頭にはオリジナルシールが貼ってあります)

新規のカード交付申請 子どもを3人以上養育している方ですが申請していない方や新しく対象となられた方は、手続きをしてください。

更新 「子育て応援カード事業」は年度更新となります。今年度も継続となる方については、3月末に「新しいカード(オレンジ色)」を郵送しています。4月以降は「黄緑色のカード」は使用できませんのでお気を付けてください。

※市では、子育て応援カード事業の協賛店を随時募集中です。

申・問 子育て支援課(内線2512)・各総合支所保健福祉課

春の交通安全 市民総ぐるみ運動

4月6日(火)から15日(木)までの10日間、春の交通安全運動が展開されます。

皆さんの力で、交通事故のない安全・安心な交通社会をつくりましょう。

運動の基本

「子どもと高齢者の交通事故防止」

重点項目

- 1 全ての座席のシートベルトとチャイルドシートの正しい着用の徹底(全国共通)
- 2 自転車の安全利用の推進(全国共通)
- 3 飲酒運転の根絶(全国共通)

問 防災対策課(内線4195)・各総合支所総務企画課

牡鹿清崎運動公園「テニスコート」が リニューアルオープン

風光明美な牡鹿の地でテニスを楽しんでみませんか? 「牡鹿清崎運動公園」にあるテニスコートが、砂入り人工芝により、芝のグリーンが目に見えるほど生まれ変わりました。また、すぐそばには、お子さんも喜ぶ室内温水プールや図書館、入浴施設などを備えた「牡鹿交流センター(ほっとまる)」がありますので、併せてお楽しみください。

牡鹿清崎運動公園

施設概要 野球場1面 テニスコート2面(人工芝)
使用料 野球場1時間につき500円
テニスコート(1面当たり)1時間につき150円
使用時間 午前8時30分～日没まで
所在地 鮎川浜清崎山
5番地

申・問

教育委員会牡鹿事務所
☎45-2611

