



※本庁・各総合支所はその地区が対象となります。

北上総合支所 北上保健センター ☎67-2301

とき	内 容	受付時間	対 象	会 場
15日(木)	BCG接種	13:30~14:00	生後6か月までに接種を受けていない人	北上保健センター
20日(火)	3歳児健診	12:30~12:40	H15年6月~9月生まれ	

牡鹿総合支所 保健福祉課 ☎45-2113

とき	内 容	受付時間	対 象	会 場
1日(木)	乳がん・骨粗しょう症検診	通知をご覧ください	対象者には個別通知します	牡鹿保健福祉センター (清優館)
7日(水)	精神回復者会(若葉会)	9:50~10:00	希望される方	

石巻保健福祉事務所 (石巻保健所)

とき	内 容	受付時間	会 場	対 象	申し込み・問い合わせ
13日(火)	HIV検査	13:00~14:00	石巻保健福祉 事 務 所 (石巻保健所)	プライバシーは守ります。匿名でもかまいません(要予約)	95-1411 (内線352)
27日(火)	骨髄バンク登録	9:30~11:00		骨髄バンクの登録を受け付けます(要予約)	
15日(木)	アルコール関連相談	10:30~15:45		アルコール関連問題で困っている本人や家族の相談(要予約)	95-1431 (直 通)
20日(火)	医師によるこころ相談	13:00~16:00		心の健康に関する相談(要予約)	
26日(月)	引きこもり思春期相談		16歳~29歳までの心の問題についての相談(要予約)		

結核に注意

日本では今、新たに結核にかかったり、治ったと思っていた結核が再発したりする例が少なくありません。

3月24日は「世界結核デー」です。結核の恐ろしさを再認識し、予防に努めましょう。

結核とは、結核菌を吸い込むことによつて感染する細菌性の伝染病です。菌が肺の中に入ってもほとんどの場合発病しませんが、健康状態が悪いと、たん、微熱、だるさなどの症状が出ます。

薬をきちんと飲めば治る病気なので、必要以上に恐れたり、心配をすることはありませんが、せきが2週間以上続くようであれば、かぜだと決めつけないで医療機関で診察を受けましょう。また、結核の早期発見・早期治療のために、検診(胸部レントゲン検査)は進んで受けましょう。

☎ 健康管理課(内線267)



ひきこもりの家族交流会

県石巻保健福祉事務所では、「ひきこもり」状態の方を抱え悩んでいる家族を対象に、家族交流会を開催します。

家族交流会では、ご家族が日々の思いを語り合うことで、ご家族自身の不安を軽減し、ゆとりある暮らしができるように支援しています。

また、同じ悩みを持つ家族の方々との出会いから、多くの気づきがえられることと思います。皆様のご参加をお待ちしています。

対象者 ひきこもりの問題を抱える家族

ところ 石巻保健福祉事務所(石巻合同庁舎隣) 旧保健所棟) 2階会議室(石巻市東中里一丁目4-32)

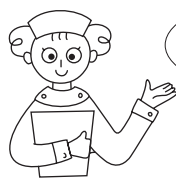
とき 3月8日(木)
午後1時30分~3時30分

内容 座談会
「焦いずゆ〜」 ~皆でゆつ〜
く〜前へ進んで行きませんか?〜

助言者 社会福祉法人わたげ福祉会
理事長 秋田 敦子氏

申込方法 3月5日(月)まで電話で申し込み

申・問 県石巻保健福祉事務所
母子・障害班 ☎95-1431



3月の

健康

河北総合支所

保健福祉課 ☎62-2117

とき	内 容	受付時間	対 象	会 場
2日(金)	1歳6か月児健診	12:15~12:45	H17年7月~9月生まれ	河北保健センター
9日(金)	麻疹・風しん混合予防接種	13:10~14:00	1期初回 H17年11月25日~H18年3月9日生まれ 2期 H12年4月2日~H13年4月1日生まれ	
12日(月)	もぐもぐ・ゴックン離乳食教室	10:00~12:00	18か月までのお子さんを育児している親または日中保育者	
	子育てと心の健康相談	13:30~15:00	どなたでも相談できます(要予約)	
13日(火)	2歳児歯科健診	12:15~12:45	H16年7月~9月生まれ	
23日(金)	1歳児よちよち相談	9:15~ 9:30	H18年2月~3月生まれ	
14日(水)・26日(月)	ダンベル講習会	13:30~15:30	一般市民	

雄勝総合支所

保健福祉課 ☎57-3611

とき	内 容	受付時間	対 象	会 場
5日(月)	心の悩み相談日	13:00~15:00	心の悩みがある方	雄勝母子健康センター
7日(水)	BCG接種	13:00~13:30	生後3か月~6か月未満の児	雄勝病院
14日(水)	麻疹・風しん混合予防接種		【1期】生後12か月~24か月までの児 【2期】5歳以上7歳未満(小学校就学前の1年間にある者)	
28日(水)	三種混合予防接種		生後3か月~90か月未満の児	
20日(火)	1歳6か月児健診	13:00~13:10	H17年5月~8月生まれ	雄勝母子健康センター
	2歳児歯科健診		H16年6月~9月生まれ	

河南総合支所

保健福祉課 ☎72-2094

とき	内 容	受付時間	対 象	会 場
1日(水)	3歳児健診	12:15~12:30	H15年8月~9月生まれ	河南母子健康センター
5日(月)	2歳児歯科健診	12:30~13:00	H16年6月14日~9月30日生まれ	
8日(木)	3~4か月児健診	12:45~13:00	H18年11月生まれ	
12日(月)~16日(金)	乳がん検診	個別通知(詳細は、受診票をご覧ください)	30歳~39歳の女性: 視触診 40歳以上の偶数年齢の女性: マンモグラフィ併用	
19日(月)	1歳児よちよち相談	9:15~ 9:30	H18年1月~2月生まれ	

桃生総合支所

桃生保健センター ☎76-3360

とき	内 容	受付時間	対 象	会 場
2日(金)	1歳6か月児健診	12:30~13:00	H17年6月~8月生まれ	桃生保健センター
6日(火)	食と健康相談	9:00~	どなたでも相談できます	
7日(水)	こころの健康づくり相談会	13:30~[要予約]		
8日(木)	3~4か月児健診	13:00~13:15	H18年11月生まれ	河南母子健康センター
	健康ダンベル体操	19:00~20:30	どなたでも参加できます	桃生保健センター
14日(水)	2歳児歯科健診	12:30~13:00	H16年7月~9月生まれ	
15日(木)	健康サロン	9:30~	どなたでも参加できます	
16日(金)	ママのほっとティータイム	個別通知	生後1~2か月児の母親	
	育児相談		生後7か月児	
	1歳児よちよち相談		生後11か月~1歳児	
22日(木)	健康ダンベル体操	13:30~15:00	どなたでも参加できます	
30日(金)	ストレスなんでも相談日	9:00~12:00	どなたでも相談できます	

4月1日から妊婦一般健康診査の検査項目が変わります

平成18年度に交付された受診票(母子健康手帳別冊折込)をお持ちで、4月以降に妊婦健診を受ける方は、新しい受診票に交換が必要です。

増える項目検査 前期(子宮頸がん検診) 後期(超音波検査)

交換場所 母子健康手帳交付窓口・市内の医療機関(産婦人科)

☎ 健康管理課(内線475)・各総合支所保健福祉課

