

# コーナー

## ◆ 本 庁

健康管理課 第1分庁舎2階 ☎95-1111

### 乳幼児の 健診と教室

健診・教室名	対 象	と き	会 場	受付時間	注 意 事 項
3～4か月児健診	H17年3月生まれ	13日(水)22日(金)28日(木)	保健相談 センター	12:45～13:00	各健診票は、個人通知します。 場所・持ち物などは通知票で確認して ください。対象日に受けられない場合、 他の日程で受けることができます。
1歳児すくすく教室	H16年6月生まれ	12日(火)20日(水)29日(金)		9:30～9:45	
1歳6か月児健診	H15年11月生まれ	8日(金)21日(木)27日(水)		12:30～12:45	
3歳児健診	H14年1月生まれ	7日(木)15日(金)26日(火)		12:30～12:45	

●通知が届いていない方、転入した方は連絡してください。

健康管理課 (内線475)

### 予防 接種

接 種 名	対 象	今月の該当児	期 間	実施場所	注 意 事 項
ジフテリア・百日せき・破傷風	生後3～90か月	H17年3月生まれ	年間 通して 実施	市内指定 医療機関	予診票は個人通知します。 受ける前に医療機関に連絡をしてください。 持ち物 母子手帳・予診票 料金 無料
麻しん(はしか)	生後12～90か月	H16年6月生まれ			
風 し ん (麻しんが終了してから)	生後12～90か月	H16年6月生まれ			

●定期結核予防接種(BCG)のお知らせ

7月の実施日は、5日(火)・15日(金)です。

今回の該当者はH17.3.1～H17.4.30生まれです。(該当者には通知しますので予約の必要はありません)

結核予防法の改正により、生後6か月を超えた乳児は公費負担によるBCG接種ができなくなりました。

健康管理課 (内線340)

### 相 談

相 談 名	と き	時 間	会 場	内 容	申し込み・問い合わせ
健康・育児相談	月～金(祝日を除く)	8:30～17:00	健康管理課	子どもからお年寄りまで健康に関すること何でも	健康管理課(内線516)
栄養相談	11日(月)	10:00～12:00	保健相談	食事と栄養に関すること何でも(要予約)	" (内線497)
歯科相談	11日(月)	13:00～15:00	センター	虫歯のチェック、歯槽膿漏予防など歯に関すること何でも(要予約)	" (内線516)
HIV検査	12日(火)26日(火)	13:00～14:00	石巻保健福祉 事務所 (石巻保健所)	プライバシーは守ります。匿名でもかまいません(要予約)	石巻保健福祉事務所
骨髄バンク登録	12日(火)26日(火)	9:30～11:00		骨髄バンクの登録を受け付けます(要予約)	95-1411(内線352)
こころの相談	20日(水)	13:30～16:00		心の健康に関する相談(要予約)	95-1431
引きこもり思春期相談	25日(月)	13:30～16:00		16才～29才までの心の問題についての相談(要予約)	"
アルコール関連専門相談	21日(木)	13:30～16:30	飲酒など依存症問題で困っている方の相談(要予約)	"	

各地区での健康・育児相談  
 ●開北・水押 6日(水)10:00～11:30 開北会館 ●渡 波 14日(木)10:00～11:30 渡波公民館  
 ●緑町・松並 8日(金)10:00～11:30 松緑会館 ●伊 原 津 15日(金)10:00～11:30 鹿妻分館  
 ●大街道育児相談 8日(金)10:00～11:30 大街道会館 ●蛇田育児相談 22日(金)10:00～11:30 蛇田公民館

※保健相談センターご利用の方は、駐車場が手狭なため、最寄りの駐車場をご利用願います。

### 教 室

教室名	と き	受付時間	会 場	対 象 / 内 容	申し込み・問い合わせ
離乳食教室	28日(木)	13:15～13:30	保健相談センター	5～8か月児の保護者の方。離乳の進め方など試食を通してのお話(要予約)	健康管理課(内線497)
ママ楽々くらぶ	13日(水)	9:50～10:00		子育て中のイライラや不安などの個別相談。託児あり(要予約)	" (内線276)

#### 認知症専門相談

専門医による個別相談を行い、認知症の早期発見と上手な関わり方についてアドバイスします。(要予約)

と き 7月26日(火)  
9:00～12:00

ところ 石巻市保健相談センター  
相談医 こだまホスピタル

医師 神垣 嘉光先生  
対 象 認知症かどうか心配な方  
や家族

申・問 健康管理課(内線515)

#### おやこクッキング教室受講者募集

おやこで食事の大切さと料理の楽しさを体験してみませんか。

と き 7月27日(水)  
10:00～13:30

ところ 石巻市保健相談センター  
対 象 おおむね小学5～6年生の  
児童とその保護者15組

食材料費 1人300円程度  
持ち物 エプロン、三角巾、筆記用具  
締め切り 7月15日(金)

申・問 健康管理課(内線497)

#### こころの相談会

不安焦燥感・ストレス・依存症などこころの問題についての相談を行います。(要予約)

プライバシーは守られますのでお気軽にご相談ください。

と き 8月2日(火) 10:00～  
ところ 石巻市保健相談センター

担 当 東北福祉大学助教授  
志村祐子先生  
(精神保健福祉士)

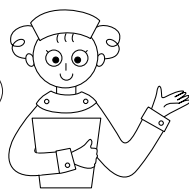
申・問 健康管理課(内線537)

#### 乳がん検診

7月1日から視触診検診(30歳代およびマンモ対象地区以外の40～50歳)が始まります。マンモグラフィ併用検診は、既に40歳代の方が始まっています。(6月1日～8月中旬)50歳以上の方については、8月下旬(予定)から始まります。いずれもレントゲン撮影日が指定されていますので、検診票で日時を確認の上、受診してください。

指定日以外に撮影場所(医師会)に行っても受け付けはできません。申し込みをしていない方で検診を受けたい方および日程を変更したい方はご連絡ください。

問 健康管理課(内線340)



## ◇ 河北総合支所

保健課 ☎62-2117

と き	内 容	時 間	対 象	会 場
15日(金)	リハビリ教室 子育てと心の健康相談会	10:00～14:00 13:30～15:00	脳卒中など後遺症者 一般市民	河北 保健センター
20日(水)	麻しん予防接種	13:10～14:00	H16年1月1日～6月30日生まれ	
25日(月)	いきいき健康相談会 もぐもぐ・ゴックン離乳食教室	9:00～11:30 9:30～11:30	一般市民 生後18か月児をもつ親および日中保育者	
27日(水)	1歳6か月児健診	12:15～13:00	H15年11月～12月生まれ	

## ◇ 雄勝総合支所

保健福祉課 ☎57-3611

と き	内 容	受付時間	対 象	会 場
1日(金)・4日(月)	総合検診 ※詳細については、問診票をご覧ください。		40歳以上の男女	雄勝各地区
11日(月)	心の悩み相談日	13:00～15:00	心の悩みがある方	母子健康センター
6日(水)	風しん予防接種	13:00～13:30	生後12か月～90か月	雄勝病院
20日(水)	BCG予防接種	13:00～13:30	生後6か月まで	
29日(金)	3～4か月健診 すくすく赤ちゃん相談 よちよち相談	12:30～	対象者には、問診票を送付します	母子健康センター

## ◇ 河南総合支所

河南母子健康センター ☎72-2094

と き	内 容	受付時間	対 象	会 場
1日(金)	BCG接種	13:00～13:30	H17年1月29日～3月31日生まれ	河南母子 健康センター
5日(火)	育児相談	9:15～9:30	H16年5月・6月生まれ	
7日(木)	風しん予防接種	13:00～13:30	H15年1月1日～6月30日生まれ	
11日(月)	2歳児歯科健診	12:30～13:00	H14年10月・11月・12月・H15年1月生まれ	
14日(木)	3～4か月児健診	13:00～13:30	H17年2月13日～4月14日生まれ	
15日(金)	3歳児健診	12:00～12:45	H14年1月・2月・3月生まれ	
21日(木)	1歳6か月児健診	12:15～13:00	H15年9月22日～12月21日生まれ	
26日(火)	三種混合予防接種	13:00～13:30	H16年6月1日～12月31日生まれ	

※対象者には個人通知します。お問い合わせは、河南母子健康センターまで

## ◇ 桃生総合支所

桃生保健センター ☎76-3360

と き	内 容	受付時間	対 象	会 場
4日(月)～6日(水)	子宮がん検診	個別通知	20歳以上の女性の方	桃生 保健センター
7日(木)	健康サロン	9:30	どなたでも参加できます	
8日(金)	3～4か月児健診	13:00	H17年2月21日～H17年3月20日生まれ	
12日(火)	ママのほっとティータイム	個別通知	生後1～2か月児の母親	各地区会場
12日(火)	育児相談		生後7か月児・11か月児	
13日(水)～22日(金)	基本健診、結核・肺がん検診、 前立腺がん検診、肝炎ウイルス検診	個別通知	後日配布するチラシをご覧ください	桃生 保健センター
21日(木)、22日(金)	骨粗しょう症検診			
27日(水)	ストレスなんでも相談日	9:00	どなたでもご相談できます	桃生 保健センター
28日(木)	BCG予防接種	13:00	H17年2月27日～H17年4月28日生まれ	
29日(金)	こころの健康づくり相談会	13:30	どなたでもご相談できます (要予約)	

※妊婦健康相談は、毎週月曜日の午後1時から桃生保健センターで開催します。

※母子手帳は、月～金曜日(祝日を除く)の午前8時30分から午後5時まで、桃生保健センターで交付します。