

お知らせ

副業サイトには注意を

近年、インターネットやSNSなどには簡単に高収入が得られることを強調する広告や動画が溢れています。しかし内容が契約時とは異なり、登録料やマニュアル代などの名目で高額な支払いを要求された、まったく儲からない、解約しても返金されないといったケースが報告されています。

被害に遭わないためにも「誰でも」「簡単に」などの甘い言葉は信用せず、少しでも不安を感じた時は行政機関の注意喚起を参考にしてください。
☎ 総合相談センター ☎23-5040

環境・エコ

9月22日(日・祝)は「市内一斉清掃の日」です。

環境課カウンターにて清掃奉仕活動に使用するゴミ袋の配布や、活動後の回収の受付を行っています。利用する場合は事前に問い合わせください。
☎☎ 環境課 (内線3365)

フードドライブを実施します!

家庭から生じた余剰食品を提供いただき、食品ロスの削減に協力をお願いします。
とき 9月10日(火)・30日(月)
ところ 環境課カウンター、各総合支所市民福祉課
☎ 廃棄物対策課 (内線3373)

福祉

ふしあき連珠の会

若年性認知症当事者および介護者の会を開催します。フリートークや情報交換を行います。
とき 9月11日(水)
午後1時30分～3時
ところ マルホンまきあーとテラス
対象 若年性認知症の方とその介護者(介護者のみの参加も可)
定員 20人程度
申込方法 電話
申込期限 9月10日(火)
☎☎ 介護福祉課 (内線2437)

石巻市いきいき100歳体操サポーター養成講座参加者募集

とき 10～11月までの5回コース
ところ ささえあいセンター
対象 いきいき100歳体操に興味のあるサロン関係者または個人
定員 15人
申込方法 電話
申込期限 10月4日(金)
☎☎ 介護福祉課 (内線2437)

敬老祝金を支給します

今年で満88歳になる方に、敬老祝金1万円を支給します。住民票の住所と異なる所に在居の方は、住民票のある地区の担当課まで連絡ください。
対象 今年で満88歳(昭和11年1月1日から昭和11年12月31日生まれ)になり、9月1日現在、市内に住居登録のある方
☎ 介護福祉課 (内線2462)
各総合支所市民福祉課

子ども・教育

今月は児童扶養手当の支給月です

7月・8月分の児童扶養手当を9月11日(水)に振り込みます。
☎ 子育て支援課 (内線2513)
各総合支所市民福祉課

令和6年10月分(12月支給分)から児童手当の制度が変わります

変更内容
①所得制限の撤廃
②支給対象児童を高校生年代まで延長
③第3子以降の手当額を月3万円に増額
④第3子以降のカウント方法の変更(18歳年度末以降22歳年度末までの子で、その親など(児童手当受給者)に経済的負担がある方が対象)
⑤支払月が年3回から年6回(偶数月)へ変更
手続きが必要な方
・所得超過により資格喪失または申請却下された方
・②のうち中学生以下の児童がない方
・④の多子加算の対象となる子がいる方
※手続きが必要な方で通知が届かない場合は問い合わせください。

訂正とお詫び

市報いしのまき8月号3ページ掲載の中学校総合体育大会水泳競技女子の結果に誤りがありました。訂正してお詫びします。
正 100メートル背泳ぎ=千葉結衣(河南東)
誤 100メートル平泳ぎ=千葉結衣(河南東)

い場合は問い合わせください。
☎ 子育て支援課(内線2512)
各総合支所市民福祉課

イベント

ツール・ド・東北2024

「ツール・ド・東北」は、東日本大震災の復興支援と震災の記憶を未来に残していくことを目的に2013年から開催しているサイクルイベントです。今大会は、3コースに約1,500人が参加します。メイン会場では、地元の方も含め、各自治体PRブースやステージイベント、キッチンカーの出店などを行いますので、ぜひお越しください。
とき 9月15日(日)
ところ 石巻専修大学(メイン会場)コース 気仙沼大谷海岸フォンド(180km)、北上フォンド(100km)、女川・雄勝フォンド(65km)
☎ スポーツ振興課 (内線3327)

震災遺構門脇小学校関連イベント

●語り部・伝承者育成講座(全5回)
とき 10月12日(土)～11月9日(土)の毎週土曜日 午後1時30分～3時
ところ 震災遺構門脇小学校
対象 中学生以上
定員 20人(先着)
申込方法 電話、FAX、メール
●語り部の話を聞くと
今回は、震災当時門脇町に居住していた石川芳恵さんが、自身の被災体験や遺族となった友人との交流の

地域おこし協力隊員の紹介

☎ SDGs移住定住推進課 (内線4224)

若者(高校生～若手社会人)への教育・成長支援を行う「一般財団法人まち人と」のメンバーとして活動しています。これまで、高校生が石巻で自分の好きを見つけるボランティア「まきボラ」の企画運営や、大学生のインターン受け入れ・研修、地域ぐるみで人材を育てることを目指す「石巻人事部」の企画運営を行いました。関わってくれた高校生から「一歩踏み出してみても良かった!」と言われたことが嬉しかったです。

今後も石巻地域の若者がいきいきと活躍できる環境づくりを推進するとともに、私自身も若者として石巻を舞台にさまざまなことに挑戦していきたいです!

中で感じたことをお話しします。
とき 9月15日(日)午後2時～3時
ところ 震災遺構門脇小学校
定員 50人(先着)
料金 入館料のみ
申込方法 電話、FAX、メール(氏名、電話番号、人数を記載)
☎☎ 震災遺構門脇小学校 ☎98-8630 ☎ 98-8632
☒ info@shinomakiiikou.net
☎ 市震災伝承推進室(内線4344)

第23回港湾感謝祭

海上自衛隊の護衛艦や丸川本組の作業船が大手・官庁にやってきました。港湾関連企業・官公庁によるPRブースや各種ステージイベント、人気店のキッチンカーの出店を行います。
とき 10月6日(日)
午前10時～午後3時
ところ 石巻港大手ふ頭
☎ 港湾感謝祭実行委員会事務局(市河川港湾高規格道路整備推進課(内線5607))

石巻ふれあい朝市

農産物などの豊富な食材や生花を安く提供します。
とき 9月1日(日)・15日(日)
午前6時
ところ 石巻駅前にぎわい交流広場
☎ 石巻ふれあい朝市運営委員会(石巻観光協会) ☎93-6448
市観光政策課 (内線3577)



▲まきボラ(石巻まちの本拠)で活動する高校生の様子
▲石巻人事部の取り組みの様子(令和6年2月実施 石巻人事研究会)

募集・案内

いしのまき市民健康体力測定会

とき 10月5日(土)
午前10時～正午(受付午前9時30分)
ところ 総合体育館
対象 市内在住の20～79歳
申込方法 申込フォーム、電話
申込期限 10月1日(火)
☎☎ スポーツ振興課 (内線3329)

べガルタ仙台ホームゲームを観戦しよう!

11月まで毎月抽選で1家族を招待します。
対象 市内在住の方
申込方法 申込フォーム
申込期限 9月10日(火)
☎☎ スポーツ振興課 (内線3329)

シティプロモーションに活用するロゴマークを募集します

シティプロモーションとは地方自治体が行う、地域のイメージアップのために行われる活動のことです。最優秀賞のロゴマークは各種チラシや市ホームページなど石巻市のPRに幅広く活用されます。
応募資格 国内在住者(団体可)
応募期限 9月30日(月)
ロゴマークの条件
・キャッチコピーを入れる
・1人2点まで未発表の作品

・ファイル形式はPDF、JPG、PNGのいずれか
賞・副賞
・賞 最優秀賞1点
・副賞 賞金10万円および地場産品(10,000円相当)
応募方法 応募フォーム
☎☎ SDGs移住定住推進課(内線4223)

石巻専修大学共創研究センター研究成果報告会

とき 9月4日(水)
午後3時～5時50分
ところ 石巻専修大学4号館1階4101教室
定員 100人
申込方法 ホームページ
申込期限 9月3日(火)午後3時
☎☎ 石巻専修大学事務課 ☎22-7716
☎ 市政企画課 (内線4257)

奨学金返還支援の申込期限は9月30日(月)です!

助成金額
前年度の奨学金返還額の1/2上限8万円(市内事業所において、医療・介護・福祉分野の市が指定する国家資格に基づく業務に従事した方は上限10万円)
助成対象期間 最大6年間
申込方法 市LINE公式アカウントオンライン申請、窓口
申込期限 9月30日(月)
☎☎ SDGs移住定住推進課(内線4223)
有資格の方 保健福祉総務課(内線2464)

自衛官採用試験

	応募資格	申込期限
一般書候補生(第2回)	18歳以上33歳未満の方	9月3日(火)
航空学生	・[海] 18歳以上23歳未満の方で高卒(見込み含む)または高専3年次修了者(見込み含む) ・[空] 18歳以上24歳未満の方で高卒(見込み含む)または高専3年次修了者(見込み含む)	9月5日(木)
予備自衛官(技能・一般)	・[技能] 18歳以上で国家免許資格などを有する方 ・[一般] 18歳以上52歳未満の方	9月19日(木)

自衛官候補生(18歳以上33歳未満の方は)年間を通じて受付しています。詳しくはホームページを確認するか、問い合わせください。

☎☎ 自衛隊宮城地方協力本部 石巻地域事務所 ☎83-6789

令和7年石巻市成人式実行委員募集

令和7年1月に開催予定の成人式の企画運営に参加する実行委員を募集します。
対象 平成16年4月2日から平成17年4月1日生まれの方で、月1～2回程度行う話し合い(夜間)およびリハーサルと当日の本番に出席できる方
定員 各地区10人程度(先着)
申込方法 電話、申込フォーム
申込期限 9月27日(金)
開催予定日・会場



地区	とき	ところ
石巻	令和7年1月12日(日)午後2時	マルホンまきあーとテラス
河北	令和7年1月12日(日)午後2時	河北総合センタービッグバン
雄勝	令和7年1月12日(日)午後2時	雄勝公民館
河南	令和7年1月12日(日)午前11時	遊楽館
桃生	令和7年1月5日(日)午後2時	桃生公民館
北上	令和7年1月12日(日)午前11時	北上小学校
牡鹿	令和7年1月12日(日)午後2時	牡鹿保健福祉センター

☎☎ 生涯学習課(内線5053)
河北公民館 ☎62-2121 雄勝公民館 ☎57-3052
河南公民館 ☎86-3663 桃生公民館 ☎76-2111
北上公民館 ☎67-2712 牡鹿公民館 ☎45-2611

防災ラジオテスト放送 9月11日(水)午後3時ごろ

防災「命言葉」愛賞作品
学校安全推進課(内線5082)
令和5年度石巻市学校防災推進会議
優良賞
振り向くな 声掛け合い 目指せ高い場所
未来へ繋ぐ あの日を教訓
稲井小学校3年 小山 煌斗

休日窓口開庁

とき 9月1日(日)・15日(日)午前9時～午後1時
ところ 市役所2階 市民課
取扱事務 住民票、戸籍証明書、印鑑証明書の発行、印鑑登録、住所異動届、マイナンバーに関する手続きなど。ただし、15日はマイナンバーに関する手続きはできません。
※ 戸籍届書については、夜間・休日窓口を利用ください。
☎ 市民課(内線2315)

10月から市民課の休日窓口開庁日を変更します

変更前 毎月第1・3日曜日 午前9時～午後1時
変更後 毎月第1日曜日 午前9時～午後1時
☎ 市民課(内線2315)

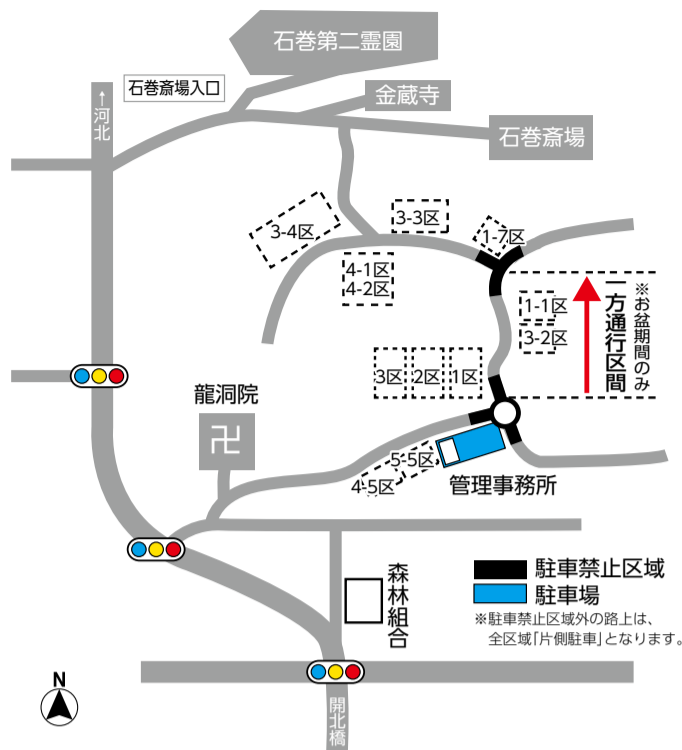
今月の税金

納期限 9月30日(月)
○国民健康保険税 第6期 ○後期高齢者医療保険 第3期

口座振替不能者の再振替日

9月17日(火)(9月2日(月)納期限分)
○市県民税・森林環境税 第2期 ○国民健康保険税 第5期

もうすぐお彼岸です



お彼岸期間中の石巻霊園内が混雑します。次の事項を守ってください。

- 無料バスの利用に協力ください。
- 斎場側入口も利用してください。
- 供物は持ち帰ってください。
- 火の後始末を徹底してください。

霊園行き無料バス時刻表 (9月19日(木))

(行き)

停留所名	1回目	2回目	3回目	4回目	5回目
石巻駅前	6:00	8:00	10:00	13:10	15:10
立町通り ※仙台銀行付近	6:02	8:02	10:02	13:12	15:12
住吉町	6:04	8:04	10:04	13:14	15:14
(株)ミヤコーバス 石巻営業所	6:05	8:05	10:05	13:15	15:15
大橋通り	6:06	8:06	10:06	13:16	15:16
開北橋	6:07	8:07	10:07	13:17	15:17
霊園ロータリー前	6:12	8:12	10:12	13:22	15:22
3-4区墓域前	6:22	8:22	10:22	13:32	15:32
第2霊園(上段)A・B区	6:28	8:28	10:28	13:38	15:38

(帰り)

停留所名	1回目	2回目	3回目	4回目	5回目
第2霊園(上段)A・B区	7:20	9:20	11:20	14:30	16:30
3-4区墓域前	7:26	9:26	11:26	14:36	16:36
霊園ロータリー前	7:36	9:36	11:36	14:46	16:46
開北橋	7:41	9:41	11:41	14:51	16:51
大橋通り	7:42	9:42	11:42	14:52	16:52
(株)ミヤコーバス 石巻営業所	7:43	9:43	11:43	14:53	16:53
住吉町	7:44	9:44	11:44	14:54	16:54
立町通り ※仙台銀行付近	7:46	9:46	11:46	14:56	16:56
石巻駅前	7:48	9:48	11:48	14:58	16:58

☎ 環境課(内線3377)

「松竹大歌舞伎」鑑賞バスツアー

演目 ①ご挨拶 ②双蝶々曲輪日記 引窓 ③新古演劇十種の内 身替座禅
 出演 中村錦之助、中村隼人 ほか
 とき 11月10日(日)午後0時30分開演(正午開場)
 ところ 東京エレクトロンホール宮城 ※まきあーとテラスか石巻駅前に集合
 対象 市内在住の方(中学生以下保護者同伴)
 定員 40人(抽選) 料金 S席指定券6,500円
 申込方法 往復はがきに参加希望者全員の氏名・住所・年齢・電話番号・希望乗降場所(まきあーとテラスまたは石巻駅前)を記入。(はがき1枚につき2人まで)
 申込期限 9月19日(木)必着
 ☎・☎ 〒986-0102 成田字小塚裏畑54
 河北総合センター「松竹大歌舞伎鑑賞バスツアー」係 ☎62-1120

不妊検査費助成・不妊治療費助成

不妊検査費用の一部助成と、保険適用の不妊治療と併せて実施された先進医療費用の一部助成をしています。申請方法など詳しくは市ホームページを確認ください。

☎ 健康推進課(内線2419)



不妊検査費助成
ホームページ



不妊治療費助成
ホームページ

愛の献血

☎ 健康推進課(内線2418)

とき	ところ	受付時間
9月1日(日)	カワチ薬品(株)石巻西店	午前10時~11時45分 午後1時~4時
9月3日(火)	石巻商工信用組合	午後2時~4時
9月8日(日)	イオンスーパーセンター 石巻東店	午前10時~11時45分 午後1時~4時
9月15日(日)	イオンモール石巻	午前10時~11時45分 午後1時~4時30分
9月28日(土)	イオンモール石巻	

石巻市みどりの基本計画策定懇談会参加者の募集

緑地の適正な保全および緑化を推進する「石巻市みどりの基本計画」に、幅広い意見を取り入れるための懇談会参加者を募集します。

期間 選任から令和8年3月31日

募集人数 1人

応募資格

- 市内に1年以上在住する18歳以上68歳以下の方で、公園および緑地などに関心がある方
- 石巻市職員および議員でない方、5以上の他の附属機関や懇談会などの委員に選任されていない方
- 年2回程度の懇談会(平日の日中)に出席可能な方

申込方法 石巻市の今後の「みどりのまちづくり」に対する思いを800字以内にまとめ、住所、氏名、年齢、性別、職業、電話番号、Eメールアドレスを記載し、都市計画課へ持参、郵送またはEメールで提出してください。

申込期間 9月2日(月)~24日(火)

選考方法 書類選考 ※面接を実施する場合があります。

☎・☎ 〒986-8501(住所不要)都市計画課(内線5614)

☑ iscplan@city.ishinomaki.lg.jp

老人週間に伴い施設入館料を無料にします

とき 9月15日(日)~21日(土)

対象 市内在住で令和6年に65歳以上になる方

対象施設

施設名	問	施設名	問
博物館	98-4831	おしかホエールランド	25-6422
石ノ森萬画館	96-5055	震災遺構門脇小学校	98-8630
雄勝硯伝統産業会館	57-3211		

※住所、年齢を確認できる書類(運転免許証、マイナンバーカードなど)提示してください。

※同伴者で対象外の方は入館料が必要です。

☎ 介護福祉課(内線2456)

ものうふれあい祭2024はねこ踊りフェスティバルin桃生

はねこ踊りコンテストやパレード、花火打ち上げを行います。

とき 9月14日(土) 午後1時~9時 ところ 桃生植立山公園

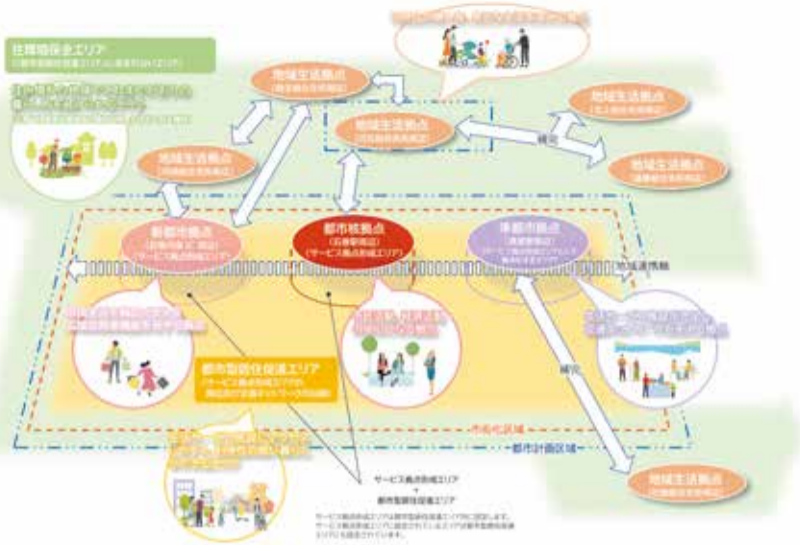
※駐車場は桃生総合支所、せんだんの杜ものう西側市有地を利用してください。桃生総合支所から会場までシャトルバスを運行します。

☎ ものうふれあい祭実行委員会事務局

桃生総合支所地域振興課 ☎76-2111

河南桃生商工会 ☎76-3315

石巻市立地適正化計画を10月1日に策定・公表します。歩いても暮らすことができ、持続的に発展する成熟都市
～3つの都市拠点の魅力向上とネットワークによる市全体の成長・発展～



▲ライフスタイルに応じた暮らしのイメージ



▲サービス拠点形成エリア及び都市型居住促進エリア区域界

立地適正化計画とは…

人口減少・少子高齢化や低密度化に伴う都市機能の低下などが懸念される中、コンパクト・プラス・ネットワークのまちづくりを基軸においたまちづくりを推進し、段階的に都市構造を変容させていく計画です。

「石巻市立地適正化計画」は、40年後のまちの姿を見据えながら、令和22年度までの計画期間において、復興まちづくりによって整備された都市基盤の最大限の活用と、まとまりのある市街地形成を基本とした、将来の持続可能なまちづくりへつないでいく道しるべとします。市の特性を踏まえ、市民生活を支え交流の機会を生み出す「サービス拠点形成エリア」や生活サービス施設にアクセスしやすく利便性の高い暮らしができる「都市型居住促進エリア」の区域を設定し、エリアごとの暮らしのイメージを具体的にすることにより、ライフスタイルの選択を可能とします。

10月1日から一定規模以上の開発行為や建築等行為を行う場合などに届出が必要になります

届出が必要となる行為

- サービス拠点形成エリア外に、拠点形成施設(医療、商業施設など)の開発や建築などを行う場合
- サービス拠点形成エリア内の、拠点形成施設(医療、商業施設など)の休止や廃止を行う場合
- 都市型居住促進エリア外に、一定規模以上の住宅の開発や建築(1,000㎡以上の住宅の開発行為や3戸以上の住宅の新築など)を行う場合

☎ 都市計画課(内線5626)

市営住宅入居者募集

案内書配布場所 住宅課、各総合支所・支所、宮城県住宅供給公社東部支社

申込期間 9月1日(日)～12日(木) 申込方法 申込用紙を郵送 ※9月12日(木)消印有効

復興住宅

地区	住宅名	募集戸数
蛇田	新沼田第一復興(2LDK)●	1戸(单身不可)
	新西前沼第一復興(1LDK)●、◎	1戸(单身可★)
	新西前沼第一復興(4LDK)◎	1戸(单身不可)
	新西前沼第二復興(3LDK)	1戸(单身不可)
	新西境谷地復興(1LDK)	1戸(单身可★)
	新西前沼第三復興(1LDK)	2戸(单身可★)
釜・大街道	青葉西復興(2LDK)	1戸(单身不可)
	青葉東復興(1LDK)	1戸(单身可★)
	二番谷地復興(1LDK)●	1戸(单身可★)
	新館復興(2LDK)	1戸(单身不可)
	新館復興(1LDK)	2戸(单身可★)
	三ツ股第二復興(1LDK)◎	1戸(单身可★)
	三ツ股第二復興(2LDK)	2戸(单身不可)
	築山復興(1LDK)●	1戸(单身可★)
	大街道西第二復興(3LDK)	1戸(单身不可)
	中浦第一復興(3DK)	1戸(单身不可)
大街道東第二復興(2DK)	1戸(单身可★)	
大街道東第三復興(2DK)	1戸(单身可★)	
中心	泉町復興(3LDK)◎	1戸(单身不可)
	駅前北通り復興(1LDK)	1戸(单身可★)
	中央第一復興(1LDK)●	1戸(单身可★)
	中央第二復興(3LDK)	2戸(单身不可)
	日和が丘復興(2LDK)	1戸(单身不可)
	門脇西復興(1LDK)◎	1戸(单身可★)
	門脇西復興(1LDK)	1戸(单身可★)

地区	住宅名	募集戸数
中心	門脇東復興(3LDK)	1戸(单身不可)
	水明北復興(1DK)●	1戸(单身可★)
	水明北復興(3DK)	1戸(单身不可)
	駅前北通り第二復興(3DK)	2戸(单身不可)
	南中里一丁目復興(3LDK)	1戸(单身不可)
	湊町復興(1LDK)	1戸(单身可★)
湊	湊町復興(1LDK)●	1戸(单身可★)
	吉野町復興(1LDK)●	1戸(单身可★)
	吉野町復興(3LDK)	2戸(单身不可)
	大門町復興(1LDK)	3戸(单身可★)
	大門町復興(1LDK)◎	2戸(单身可★)
	大門町復興(2LDK)	2戸(单身不可)
渡波	黄金浜第一復興(2LDK、車いす)	1戸(单身不可)
	黄金浜第二復興(3LDK)	1戸(单身不可)
	黄金浜第二復興(2LDK)	1戸(单身不可)
	新渡波西復興(1LDK)◎	3戸(单身可★)
	新渡波西復興(2LDK)	1戸(单身不可)
	新渡波東復興(2LDK)	1戸(单身不可)
	沖六勺西復興(3LDK)	1戸(单身不可)
	沖六勺西復興(2LDK)	1戸(单身不可)
河北	六本木畑復興(2LDK)◎	1戸(单身可)
北上	猪の沢復興(2LDK)	1戸(单身可)
雄勝	波板復興(2LDK)	1戸(单身可)

●常時募集

(車いす使用者専用住戸・一部の復興公営住宅)

申込方法 窓口

※申込資格など詳しくは市ホームページを確認するか問い合わせください。

地区	住宅名	募集戸数
中心	門脇東復興(4LDK)	1戸(单身不可)
渡波	黄金浜第二復興(4LDK)	1戸(单身不可)

みなし特公賃住宅

地区	住宅名	募集戸数
雄勝	船越復興(2LDK)	1戸(单身可)
	名振東復興(2LDK)	1戸(单身可)
北上	にっこり南復興(1LDK)	1戸(单身可)
牡鹿	小網倉浜復興(3LDK)	1戸(单身可)
	十八成浜復興(1LDK)	1戸(单身可)
	清崎復興(2LDK)	1戸(单身可)

重要

- 申し込み時点で入居予定者の中に市税などの滞納者または暴力団員がいる場合は申し込みできません。
- 家賃は世帯の所得などにより決定します。★が付いている单身可の住宅は、満60歳以上の方、障害者手帳などをお持ちの方、生活保護法被保護者の方のみ単身での申し込みが可能です。
- 災害などで住宅の提供が必要な場合、募集を中止することがあります。
- ペットの飼育は禁止です。(◎が付いている住宅では、被災者のみペット可)
- が付いている住宅は告知事項があります。
- みなし特公賃住宅は、月額所得が申し込み時点で158,000円以上487,000円以下の方のみ対象です。

☎ 986-0812 東中里1丁目11-2
宮城県住宅供給公社東部支社 ☎ 85-0296