

石巻市の復興まちづくり (第43回)

このコーナーは、市の今後の復興まちづくりに関する情報をお知らせします。
今回は、市の北西部にある蛇田・あけぼの北・須江地区の復興まちづくりの姿を中心に紹介します。

聞 復興政策課 (内線4214)

蛇田地区と地区周辺の復興まちづくりの姿

須江産業用地 用地提供開始

須江地区施設園芸地 平成27年度完成

新蛇田地区(のぞみ野) 土地区画整理事業 工事施工・宅地供給中 平成32年度事業完了予定

あけぼの北地区 土地区画整理事業 平成28年度事業完了予定

石巻女川IC 平成27年度開通

石巻消防署西分署 平成27年度供用開始

蛇田地区施設園芸地 平成27年度完成

新蛇田南第二地区(あゆみ野) 土地区画整理事業 工事施工中 平成31年度事業完了予定

新蛇田南地区(あゆみ野) 土地区画整理事業 工事施工中 平成32年度事業完了予定

新蛇田排水ポンプ場 工事施工中

石巻あゆみ野駅 平成27年度開業

沿道業務用地
居住者が必要とする公益的施設(商業店舗や福祉施設等)のための用地で、各新市街地に設置されています。のぞみ野は取得予定者が決定しており、金融機関、飲食店、スーパー、保育所等の立地が見込まれています。現地ではすでに工事に入っているものもあります。

凡例
 土地区画整理
 産業用地
 復興公営住宅
 排水ポンプ場
 夜間急患センター
 消防署
 施設園芸地
 緊急避難場所
 避難生活避難所

① 市営新立野第一復興住宅 平成27年3月入居開始
② 市営新立野第二復興住宅 平成27年4月入居開始
③ 市営新沼田第一復興住宅 平成27年7月入居開始
④ 市営新沼田第二復興住宅 平成28年3月入居開始
⑤ 市営新西沼第一復興住宅 平成28年2月入居開始
⑥ 市営新西沼第二復興住宅 平成28年4月入居開始
⑦ 市営あけぼの北復興住宅 平成27年7月入居開始
⑧ 市営青葉東復興住宅 平成27年2月入居開始
⑨ 市営二番谷地復興住宅 平成27年4月入居開始

夜間急患センター(石巻赤十字病院敷地内) 平成28年12月開設予定

石巻あゆみ野駅 平成27年度開業

蛇田地区施設園芸地 平成27年度完成

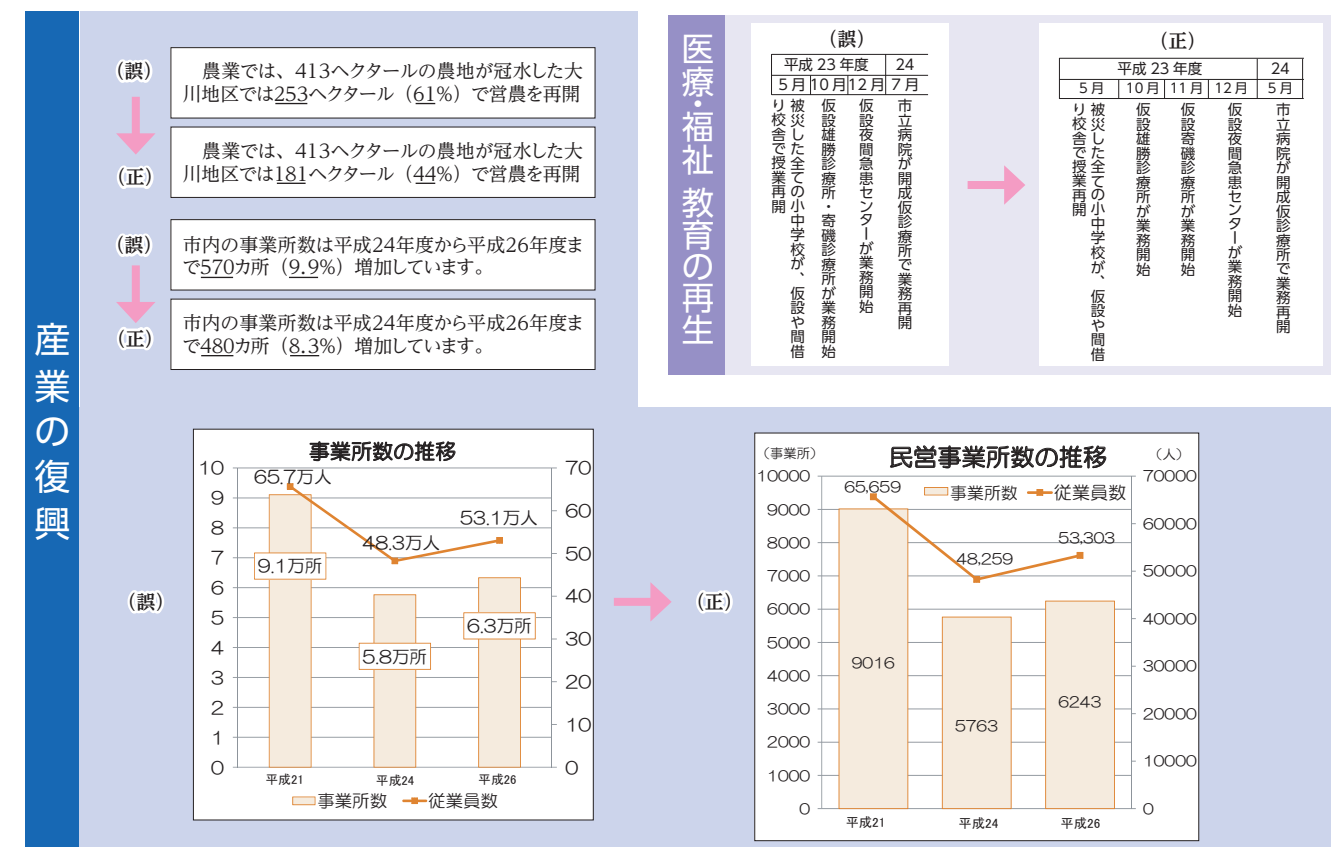
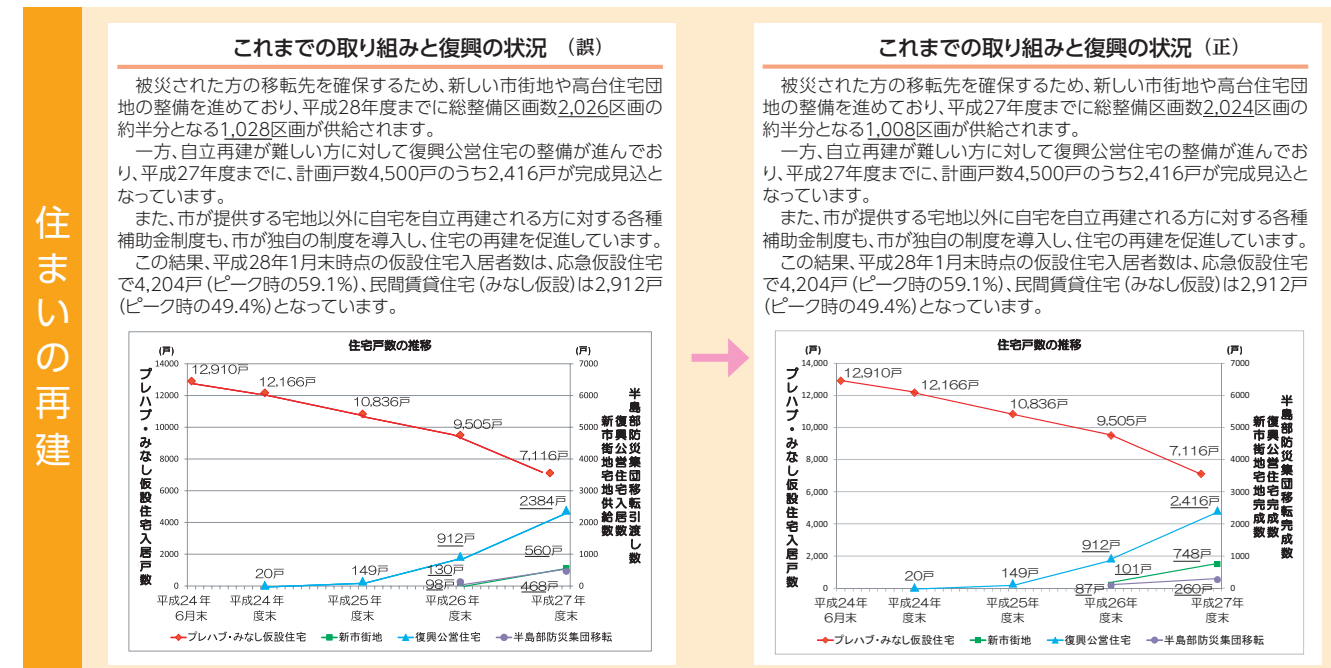
新蛇田南第二地区(あゆみ野) 土地区画整理事業 工事施工中 平成31年度事業完了予定

新蛇田南地区(あゆみ野) 土地区画整理事業 工事施工中 平成32年度事業完了予定

沿道業務用地
居住者が必要とする公益的施設(商業店舗や福祉施設等)のための用地で、各新市街地に設置されています。のぞみ野は取得予定者が決定しており、金融機関、飲食店、スーパー、保育所等の立地が見込まれています。現地ではすでに工事に入っているものもあります。

第42回掲載内容のお詫びと訂正

前回(第42回)の掲載内容に一部誤りがありました。お詫びして訂正いたします。



復興公営住宅整備の進捗状況 (2月末時点)

○市全体(計画戸数 4,500戸)

設計着手率	81.4%(3,665戸)
工事着手率	76.0%(3,422戸)
入居開始率	43.1%(1,942戸)



市営小網倉浜復興住宅

石巻あゆみ野駅開業までの道のり

これまでの取り組み・出来事

~平成23年 3月	新駅構想
平成25年 4月26日	新駅設置要望書提出(市→JR)
平成26年10月17日	基本協定締結(市⇄JR)
平成27年 2月 3日	東北運輸局から新駅設置許可 新駅名称「石巻あゆみ野駅」に決定
平成27年 4月28日	工事着工
平成28年 3月26日	「石巻あゆみ野駅」開業



駅名の由来は“復興のあゆみ 新しい生活のあゆみ 未来へのあゆみ”。復興への強い思いを込めた名称です。

石巻西高校まで徒歩10分。駅前広場は駐輪場を備え、バスも停車します。



石巻あゆみ野駅前公園に設置された日時計