

平成30年7月5日

かわまち交流センターの愛称募集について

平成30年9月8日 土曜日にオープンを予定している「かわまち交流センター」について、本施設が市民や観光客等の来街者に、より親しみをもって利用していただけるよう、愛称を募集するものである。

1 募集期間

○平成30年7月5日（木）～平成30年7月31日（火）（必着）

2 応募資格

○個人での応募とし、1人1点までとする

○応募者が自身で創作した未発表のもので、他の著作物等の使用や模倣していないもの

3 募集方法

○愛称（ふりがな）、愛称の説明（理由、意味など）、氏名（ふりがな）、郵便番号、住所、年齢、性別、電話番号、学校名と学年（在学中の場合）を記入のうえ、チラシ裏面の応募用紙により応募

4 応募先

○応募用紙をダウンロードのうえ、石巻市産業部商工課まで（郵送、直接持参又は電子メールによりご応募ください）

5 決定・結果発表

○選考により採用作品1点を決定する（同じ愛称の応募者が複数の場合、5名まで表彰・記念品があります。6名以上の場合は抽選とします）

○かわまち交流センターのオープン日に開催予定のオープニングセレモニーで記念品を添えて表彰する

平成30年9月オープン
かわまち交流センター

愛称募集

「かわまち交流センター」とは

かわまち交流センターは、中心市街地の賑わいの創出、地域の活性化を図ることを目的に整備を進めてきました。

観光の拠点施設として、幅広く情報を発信し、地域の皆様や石巻市を訪れる観光客の皆様が集い、憩いの場を提供します。また、ミーティングスペースや市民交流ホール、キッチンスペースを配置し、地域の皆様の交流の場としてご利用いただけます。



- 募集期間 平成30年 **7月5日(木)** から **7月31日(火)** (**必着**) まで
- 応募資格 1人1点まで。他の著作物等の使用や模倣のないもの。
- 応募方法 応募用紙を産業部商工課へ郵送、直接持参又は電子メール **詳しくは裏面参照**
- 選考作品 表彰・記念品あり
- その他
 - ・選考により1点を決定します。
 - ・決定された愛称の応募者が複数の場合は、5名まで表彰・記念品があります。6名以上となった場合は抽選とします。
 - ・採用作品に関する著作権などの一切の権利は、石巻市に帰属するものとします。
 - ・応募に係る費用は応募者の負担とします。
 - ・応募に伴う個人情報については、当事業以外では利用しません。ただし、受賞者については、本人同意のもと受賞作品とともに氏名を報道や市ホームページ等で公表します。

【応募・問い合わせ先】石巻市産業部商工課 所在地：〒986-8501 石巻市穀町14番1号
電話：0225-95-1111(内線：3523)

かわまち交流センター愛称募集

【応募用紙】

【応募方法】

この応募用紙に必要事項をご記入の上、下記のいずれかの方法でご応募ください。

- 郵送・・・封筒に切手と併せて、左下の宛先を貼りつけてお送りください。
- 持参・・・石巻市役所 3階 商工課までお持ちください。
(所在地は下部に記載)
- 電子メール・・・下記メールアドレス宛に、必要事項をお送りください。
※ 件名は、「愛称募集」としてください。

メールアドレス: iscommerce@city.ishinomaki.lg.jp

《必要事項》

愛称	(ふりがな)		
愛称の説明	(理由・意味など)		
氏名	(ふりがな)		
年齢	歳	学校名・学年 (該当者のみ)	年
住所	郵便番号 (-)		
電話番号	(日中に連絡が取れる番号)		

(キリトリ)

986-8501 石巻市穀町 14 番 1 号

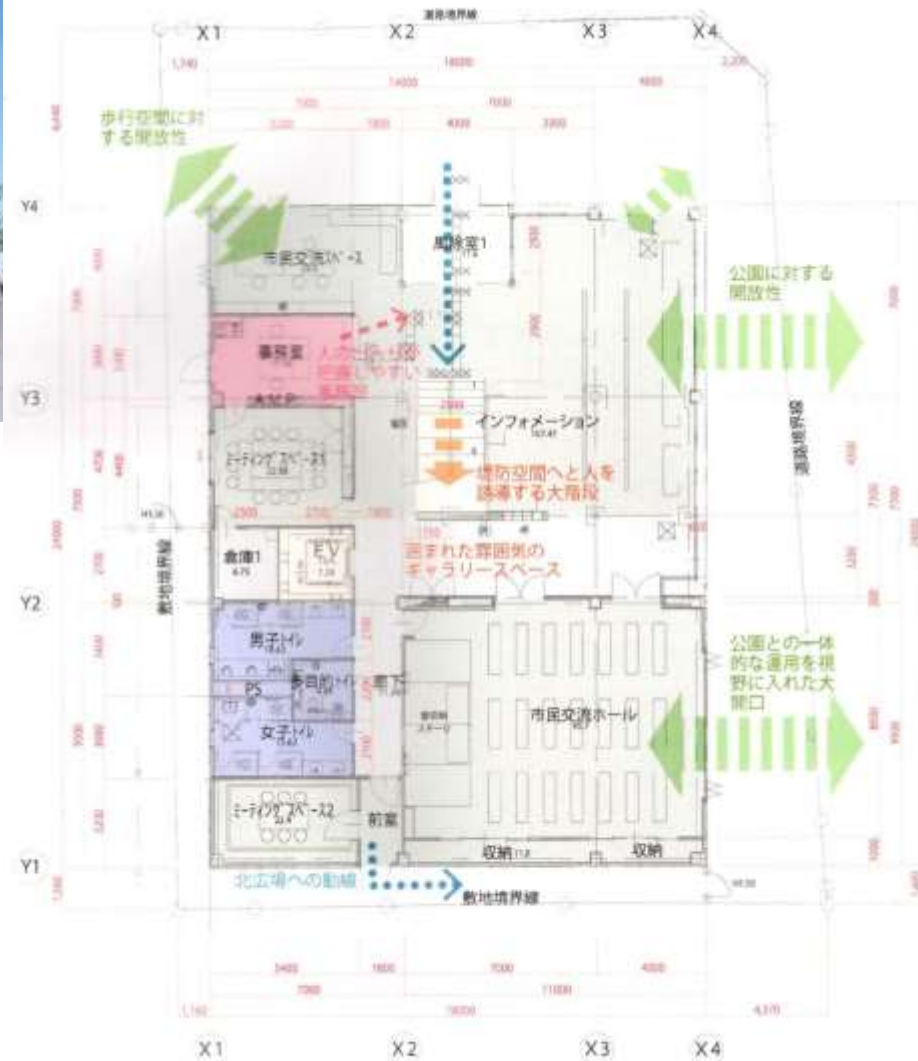
石巻市 産業部 商工課

かわまち交流センター愛称募集担当者 行

かわまち交流センター 平面図(1F)

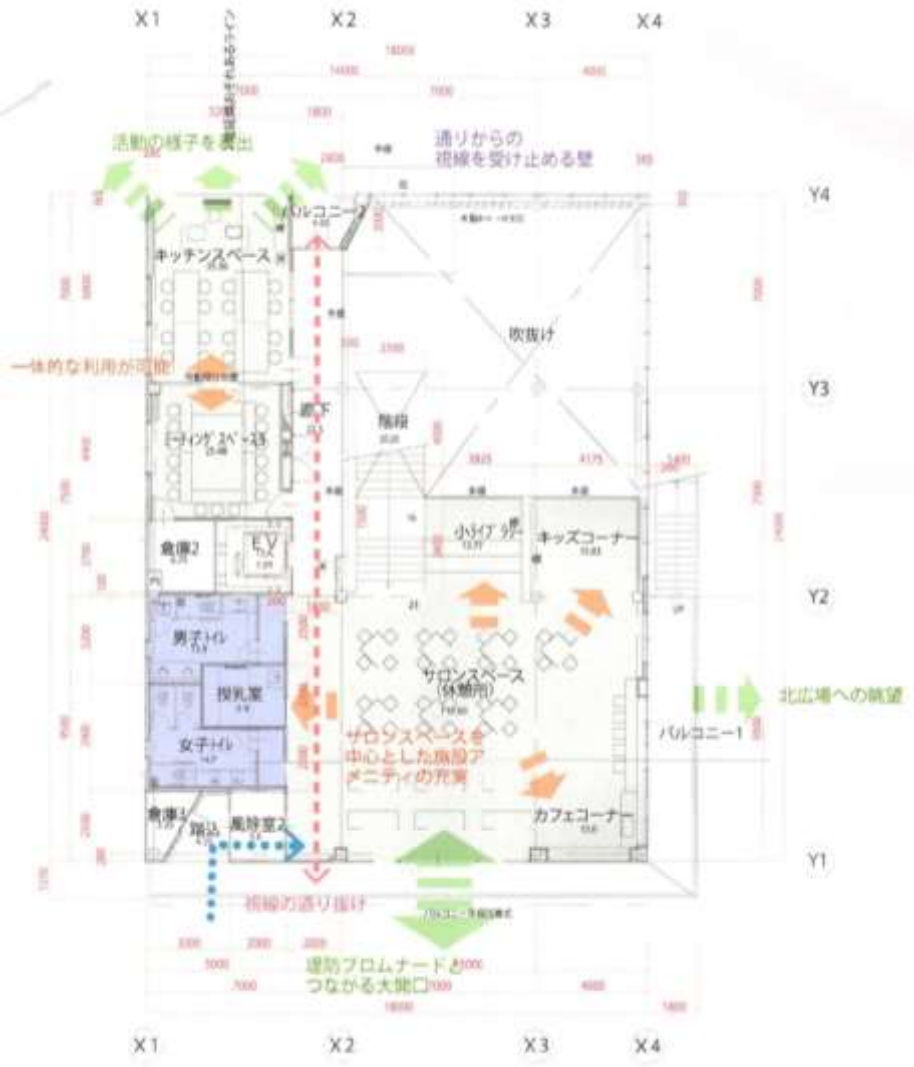


所在地	石巻市中央二丁目11番21		
施設概要	鉄骨造2階建て 敷地面積 774.76㎡ 建築面積 455.40㎡ 建築延床面積 746.90㎡		
建設概要	市民や観光客の交流、情報発信、学び、集い、憩いの拠点施設。 詳細な施設内容等は次ページ以降を参照。		
利用時間	午前9時から午後9時まで		
休業日	年末年始(12/29-1/3)		
利用料金	区分	単位	使用料
	ミーティングスペース	1時間当たり	200円
	キッチンスペース	1時間当たり	400円
	市民交流ホール	1時間当たり	800円

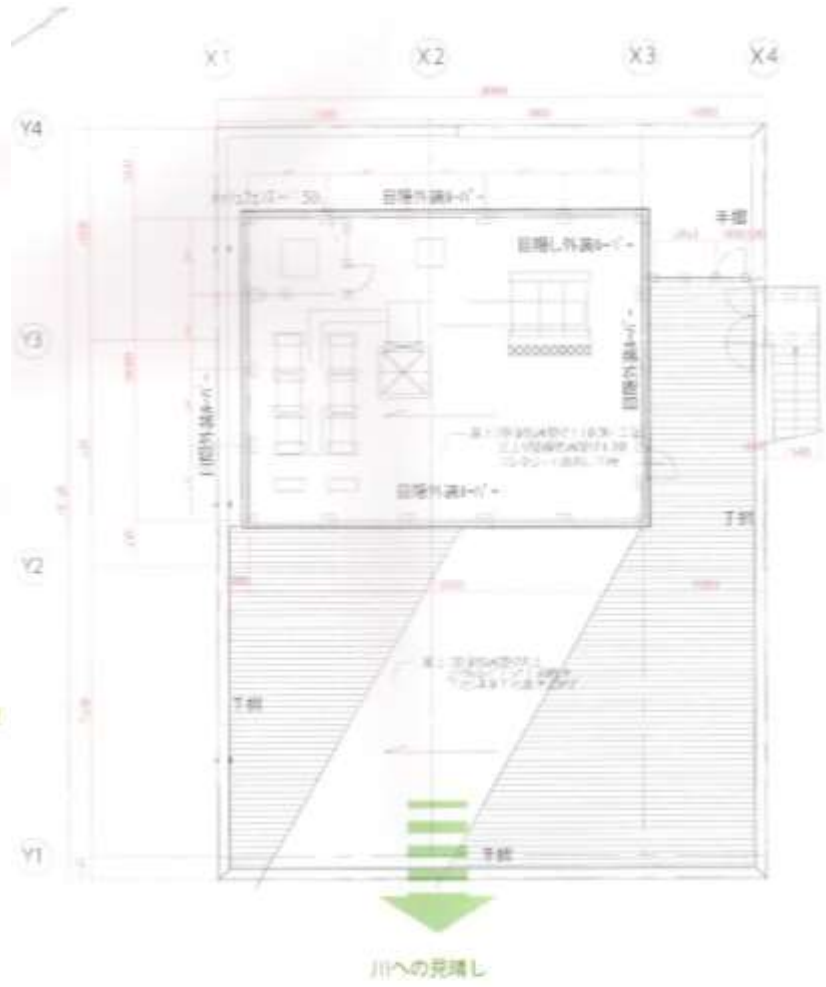


1階平面図

かわまち交流センター 平面図(2F・Rf)



2階平面図



R階平面図