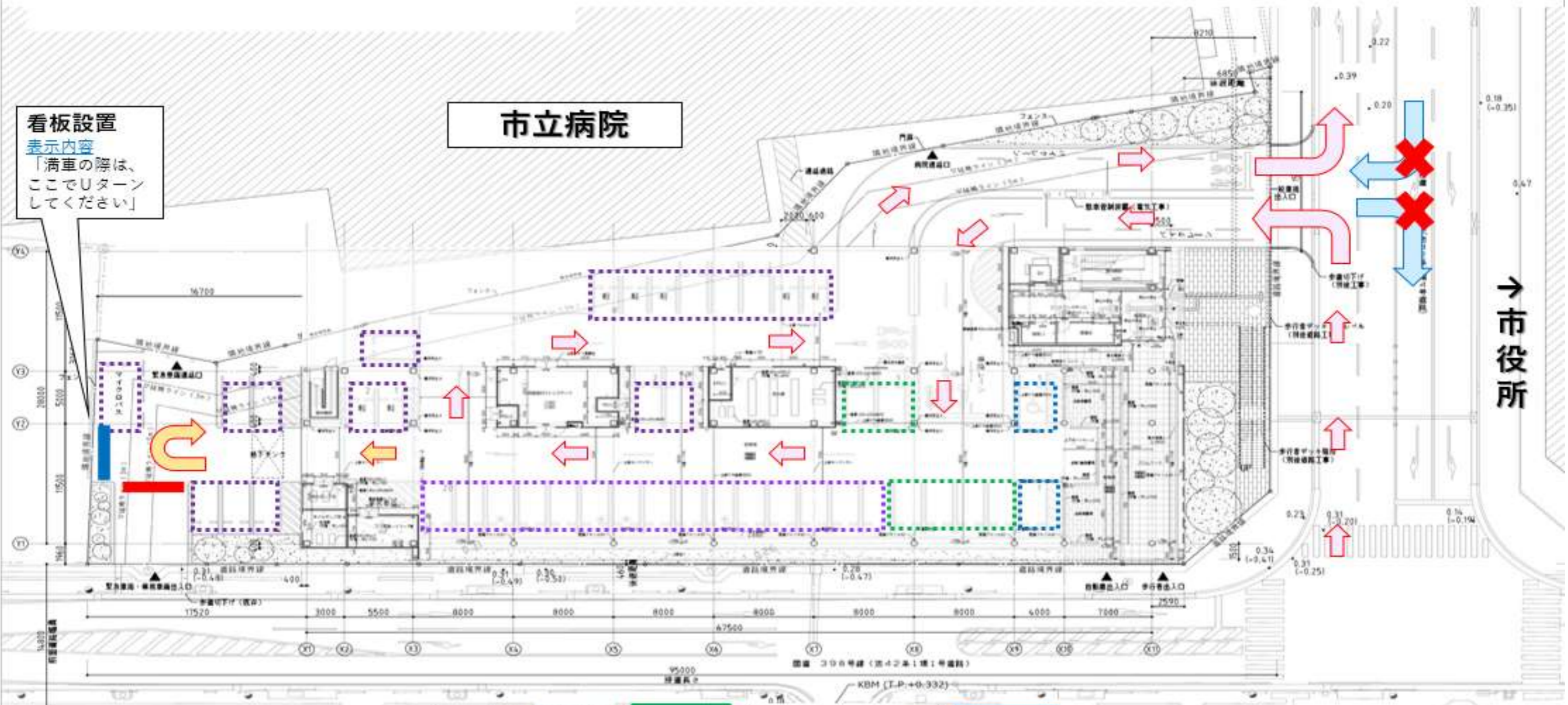


<1階イメージ図>



駐車台数計42台	
一般駐車場	34台
車いす使用者駐車場	2台
ゆずりあい駐車場	6台

・・・利用可能室(市民交流室、子育て交流室、ミーティングルーム)

< 2階イメージ図 >

※Wifi接続可能エリア (2階全域)

相談室 A~E
■ 規模: 約7~15㎡が5部屋
■ 収容人数: 約2~6名程度

ミーティングルーム
■ 規模: 約90㎡(11×8)
■ 収容人数: 35名程度

総合受付 (インフォメーション)

市民交流室 ※分割時A,Bに分ける
■ 規模: 約75㎡(13×6)
■ 収容人数: 30名程度

自動販売機コーナー

子育てで団体委託

子育て交流室
■ 規模: 約45㎡(5.5×8)
■ 収容人数: 18名程度

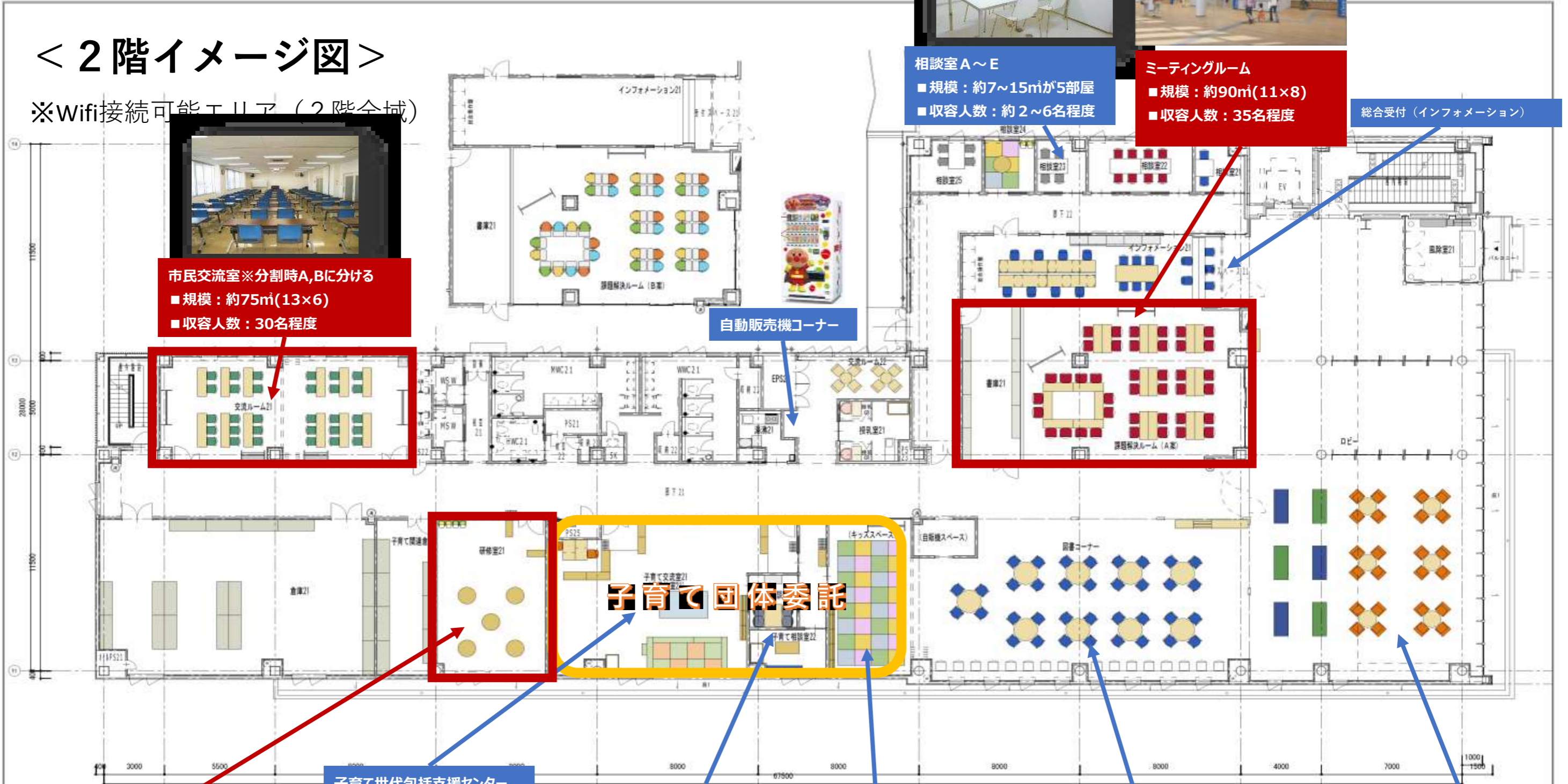
子育て世代包括支援センター
いっしょ一む
■ 規模: 約85㎡(10×8)
■ 収容人数: 親子15組程度

おはなしのへやSORA・HANA
■ 規模: 約7~10㎡が2部屋
■ 収容人数: 約2~4名程度

キッズスペース
■ 規模: 約32㎡(4×8)
■ 収容人数: 親子5組程度

ラウンジ
■ 規模: 約150㎡(17×8.5)
※オープンスペース

ロビー
■ 規模: 約270㎡(23×12)
※オープンスペース



< 3階イメージ図 >

※Wifi接続可能エリア (3階全域)

■■■■ 利用可能室



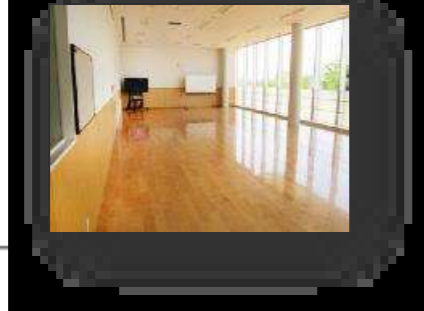
ささえあいホール※分割時A、B、Cに分ける
 ■規模：約256㎡ (16×16)
 ■収容人数：最大約200名

ホワイエ

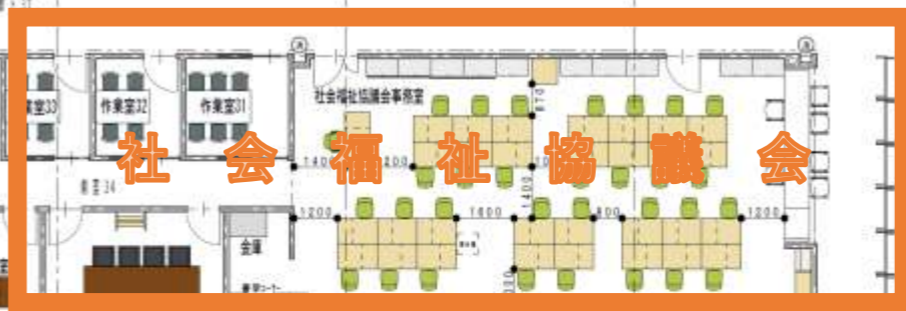
自動販売機コーナー



市民活動室
 ■規模：約126㎡ (16×8.5)
 ■収容人数：25名程度



市民協働室
 ■規模：約65㎡ (8.5×7.5)
 ■収容人数：25名程度



ボランティアルームA～B
 ■規模：約18㎡～25㎡が2部屋
 ■収容人数：7～10人程度

展示スペース
 ■規模：約70㎡
 ※オープンスペース

