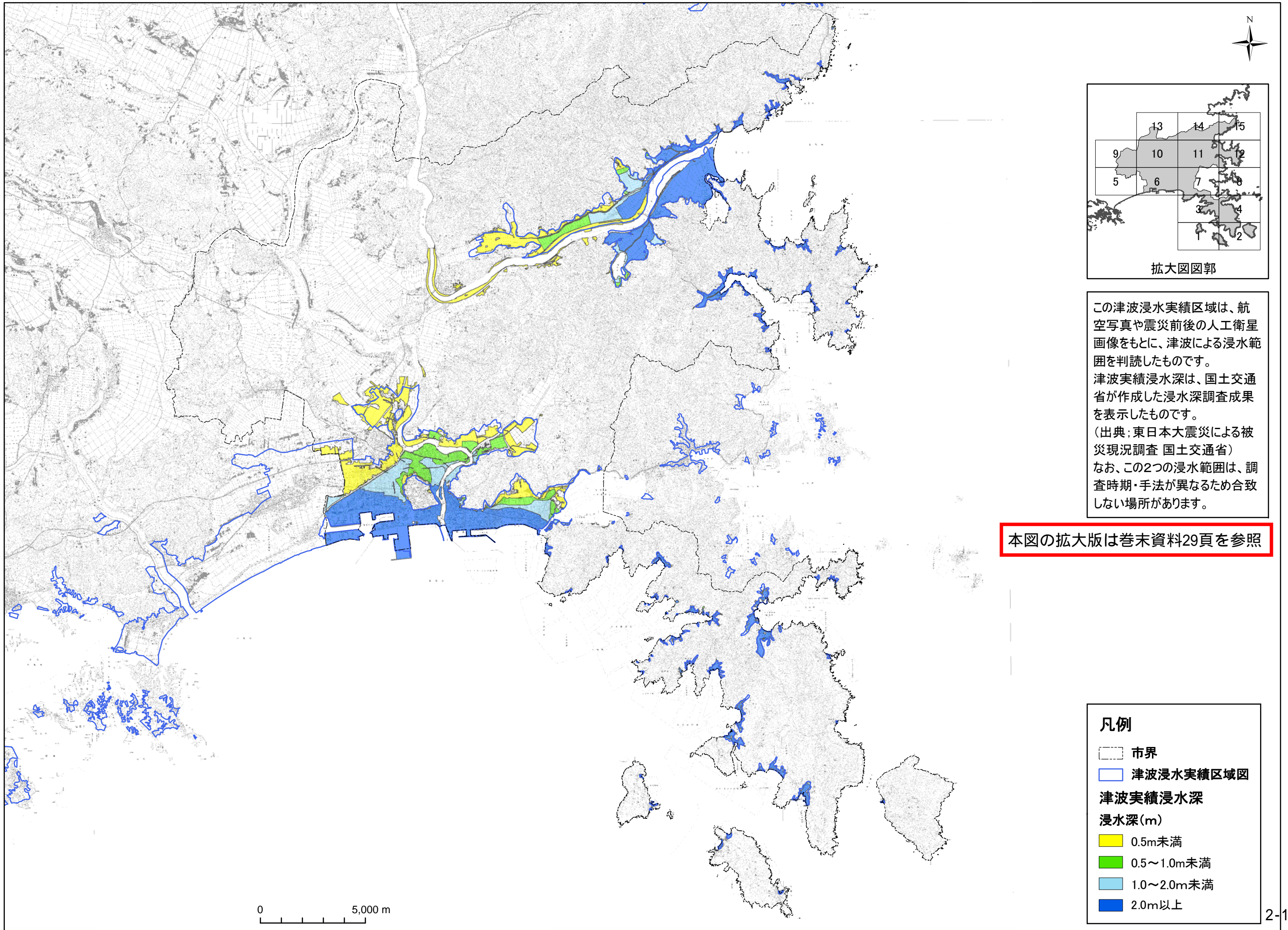


図2-10 津波浸水実績区域図(市全域)



この津波浸水実績区域は、航空写真や震災前後の人工衛星画像をもとに、津波による浸水範囲を判読したものです。
 津波実績浸水深は、国土交通省が作成した浸水深調査成果を表示したものです。
 (出典：東日本大震災による被災現況調査 国土交通省)
 なお、この2つの浸水範囲は、調査時期・手法が異なるため合致しない場合があります。

本図の拡大版は巻末資料29頁を参照

凡例

- 市界
- 津波浸水実績区域図
- 津波実績浸水深
- 浸水深(m)
- 0.5m未満
- 0.5～1.0m未満
- 1.0～2.0m未満
- 2.0m以上