

## 設計数量総括表

[illegible]

# 数量集計表

[illegible]

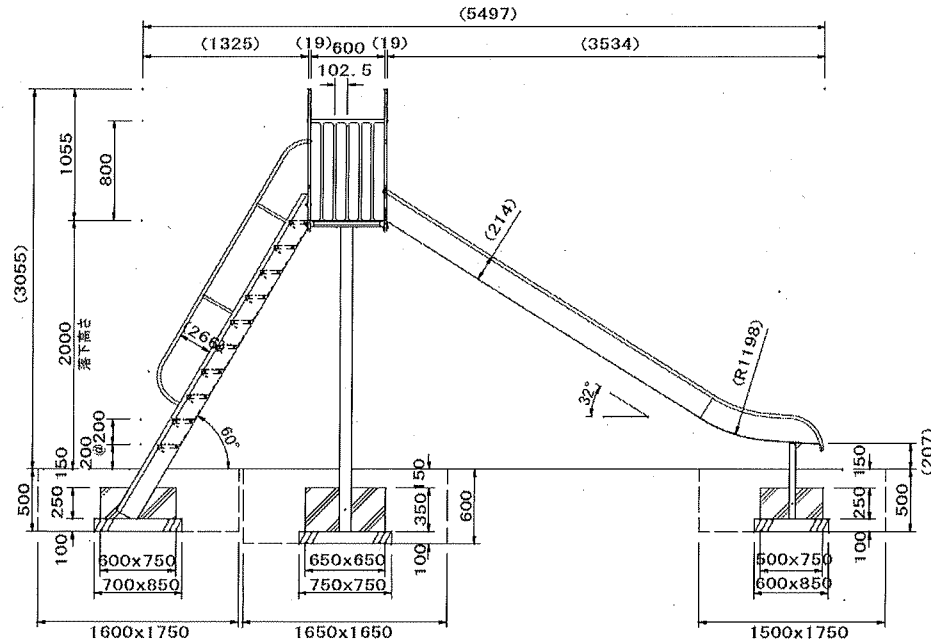
滑り台 (1/2)

単位数量計算書

規 格 : H=2000

1基当たり

【参考図】



項 目	規 格 ・ 区 分	計 算 式	数 量
1 作業土工			
1). 床 掘 り		$1.6 \times 1.75 \times 0.5 + 1.65 \times 1.65 \times 0.6$	
		$+ 1.5 \times 1.75 \times 0.5$	$= 4.35 \text{ m}^3$
2). 埋 戻 し		$4.35 - (0.7 \times 0.85 \times 0.1 + 0.6 \times 0.75 \times 0.25$	
		$+ 0.75 \times 0.75 \times 0.1 + 0.65 \times 0.65 \times 0.35$	
		$+ 0.6 \times 0.85 \times 0.1 + 0.5 \times 0.75 \times 0.25)$	$= 3.83 \text{ m}^3$
3). 残土処理		$4.35 - 3.83$	$= 0.52 \text{ m}^3$
2 滑り台	H=2000	1	$= 1 \text{ 基}$
3 基礎コンクリート	18-8-40BB	$0.6 \times 0.75 \times 0.25 + 0.65 \times 0.65 \times 0.35$	
		$+ 0.5 \times 0.75 \times 0.25$	$= 0.35 \text{ m}^3$
4 型枠	小型構造物	$0.6 \times 0.25 \times 2 + 0.75 \times 0.25 \times 2 + 0.65 \times 0.35 \times 4$	
		$+ 0.5 \times 0.25 \times 2 + 0.75 \times 0.25 \times 2$	$= 2.21 \text{ m}^2$



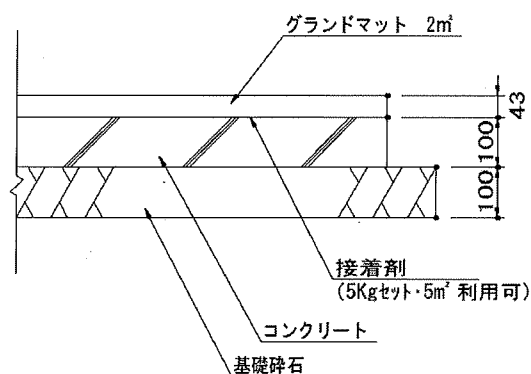
# グラントマット(滑り台用) (1/2)

## 単位数量計算書

規 格 : W2000×D1000×H43

1枚当たり

### 【参考図】



項 目	規 格 ・ 区 分	計 算 式	数 量
1 作 業 土 工			
1). 床 掘 り		$3.0 \times 2.0 \times 0.243$	= 1.46 m³
2). 埋 戻 し		$1.46 - ((2.2 \times 1.2 \times 0.1) + (2.0 \times 1.0 \times 0.143))$	= 0.91 m³
3). 残土処理		$1.46 - 0.91$	= 0.55 m³
4). 基面整正		$2.2 \times 1.2$	= 2.64 m²
2 グラントマット	W2000×D1000×H43	1	= 1 枚
3 マット接着材	ポリウレタン系	1	= 1 個
4 基礎コンクリート	18-8-40BB	$2.0 \times 1.0 \times 0.1$	= 0.20 m³
5 型枠	小型構造物	$2.0 \times 0.1 \times 2 + 1.0 \times 0.1 \times 2$	= 0.60 m²

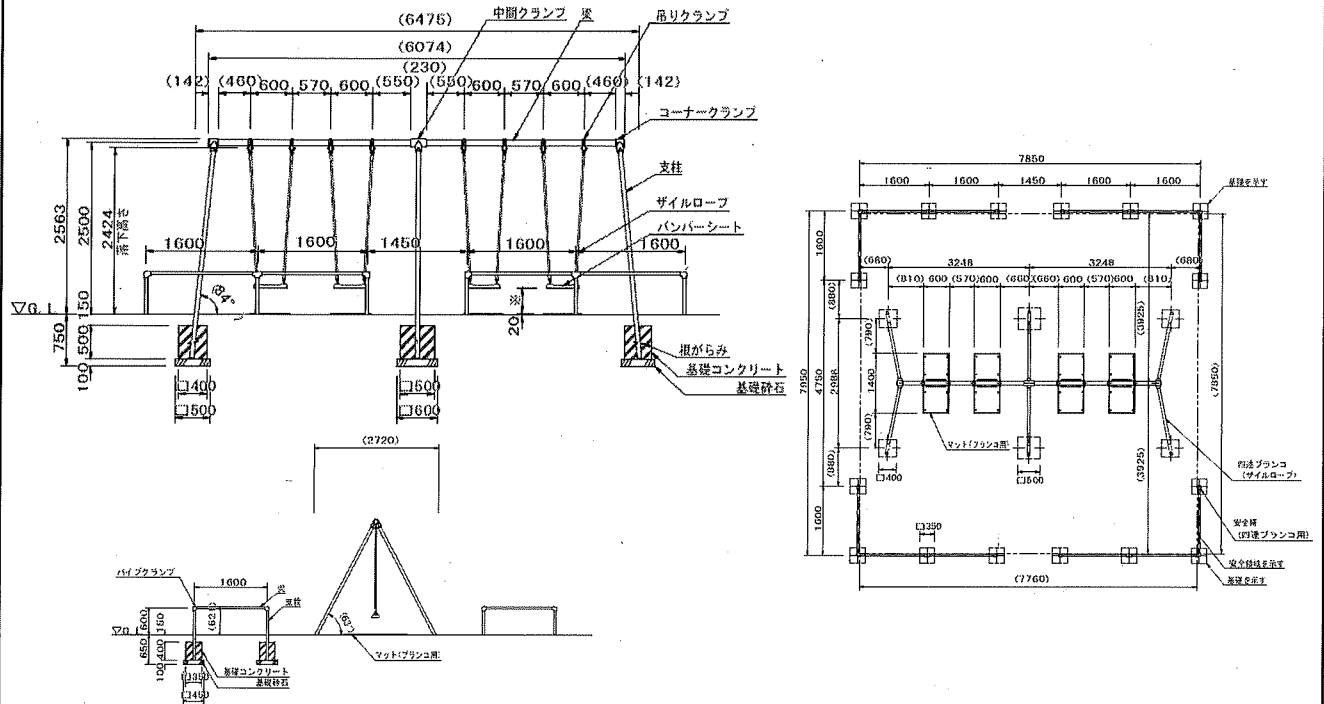


# 單位數量計算書

規格：H=2500

1基当たり

【参考図】



項 目	規 格 ・ 区 分	計 算 式	数 量
1. 作 業 土 工			
1). 床 掘 り		$1.4 \times 1.4 \times 0.75 \times 4 + 1.5 \times 1.5 \times 0.75 \times 2$	
		$+ 1.35 \times 1.35 \times 0.65 \times 16$	$= 28.21 \text{ m}^3$
2). 埋 戻 し		$28.21 - ((0.5 \times 0.5 \times 0.1 + 0.4 \times 0.4 \times 0.5) \times 6)$	
		$+ ((0.6 \times 0.6 \times 0.1 + 0.5 \times 0.5 \times 0.5) \times 2)$	
		$+ ((0.45 \times 0.45 \times 0.1 + 0.35 \times 0.35 \times 0.4) \times 16)$	$= 26.36 \text{ m}^3$
3). 残土処理		$28.21 - 26.36$	$= 1.85 \text{ m}^3$
4). 基面整正		$0.5 \times 0.5 \times 4 + 0.6 \times 0.6 \times 2 + 0.45 \times 0.45 \times 16$	$= 4.96 \text{ m}^2$
2 四連ブランコ	H=2500	1	$= 1 \text{ 基}$
3 安全柵	四連ブランコ用	1	$= 1 \text{ 組}$
4 マット	W1400×D600×H20	4	$= 4 \text{ 枚}$



# 單位數量計算書

[illegible]

# 單位數量計算書

[illegible]