

# 市営新橋住宅解体工事

図面番号	図面名称	縮 尺	図面番号	図面名称	縮 尺
		A 2			A 2
A - 00	表紙	No scale	E - 01	電気設備平面図 凡例 (10号棟)	1/50
A - 01	解体特記仕様書1	No scale	E - 02	電気設備平面図 凡例 (13号棟)	1/100
A - 02	解体特記仕様書2	No scale	M - 01	平面図、機器表、特記事項 (10号棟) (13号棟)	1/100
A - 03	案内図 配置図	1/200			
A - 04	平面図 各立面図 仕上表 求積図 基礎伏図 (10号棟)	1/20、1/100、1/200			
A - 05	平面図 仕上表 (13号棟)	1/100			
A - 06	各立面図 仕上表 求積図 (13号棟)	1/20、1/100、1/200			
A - 07	外構撤去図	1/30、1/50、1/200			
A - 08	仮設計画図	1/200			
A - 09	解体後敷地図	1/200			



6  
ア  
ス  
ベ  
ス  
ト  
含  
有  
建  
材  
の  
除  
去

1. 石綿含有建材の除去工事

施工調査  
※石綿含有建材の事前調査  
工事着手に先立ち、目視及び貸与する設計図書等によって石綿を含有している吹き付け材、成形板、建築材料等の使用の有無について調査する。  
調査範囲（※施工範囲全て・図示）  
貸与資料（）

・分析による石綿含有建材の調査  
分析対象  
アクチノライト、アモサイト、アンソフィライト、クリソライト、クロシドライト、トレモライト  
分析方法

材 料 名	定性分析方法		定量分析方法	
	JIS A 1481 または JIS A 1481-2		JIS A1481-3または JIS A 1481-4	
・	・	箇所	・	箇所
・	・	箇所	・	箇所
・	・	箇所	・	箇所

サンプル数  
採取箇所

1箇所あたり3サンプル  
・図示・

・石綿粉じん濃度測定  
測定点 測定時期、場所及び測定箇所数

適用	測定名称	測定時期	測定場所	測定箇所数
・	測定1	処理作業前	処理作業室内	・計 点
・	測定2		調査対象室外部の付近	・計 点
・	測定3	処理作業中	処理作業室内	・計 点
・	測定4		セキュリティゾーン入口	・計 点
・	測定5		集じん・排気装置の排出口(処理作業室外の場合)	出口吹出し風速1m/sec以下の位置
・	測定6		処理作業室外 ・施工区画周辺 ・敷地境界	・計 点
・	測定7		処理作業後(シート養生中)	・計 点
・	測定8	処理作業後シート	処理作業室内	・計 点
・	測定9	撤去後1週間以降	調査対象室外部の付近	・計 点

測定方法  
・自動測定器による測定

測定名称	測定方法
・測定4 ・測定5	粉じん相対濃度計（デジタル粉じん計）、パーティクルカウンター、繊維状粒子自動測定器（リアルタイムファイバーモニター）等の粉じんを迅速に測定できる機器を用いた測定

・JIS K 3850-1に基づいた測定

測定名称	メンブレンフィルタ直径(mm)	試料の吸引流量(L/min)	試料の吸引時間(min)
・測定4 ・測定5	25	5	30
・測定 ・	25	10	120
・測定 ・	47	10	240
・測定 ・			

石綿含有建材の処理

・石綿含有吹付け材の除去  
除去対象範囲・図示  
除去工法・※9.1.3(2)(7)による  
除去した石綿含有吹付け材等の飛散防止措置  
※湿潤化・固形化  
除去した石綿含有吹付け材等の処分  
・埋立処分（管理型最終処分場）  
・中間処理（溶融施設又は無害化処理施設）

・石綿含有保温材等の除去  
除去対象範囲・図示  
除去工法・破碎して除去・手ばらし  
除去した石綿含有保温剤等の飛散防止  
※湿潤化・固形化  
除去した石綿含有保温材等の処分  
・埋立処分（管理型最終処分場）  
・中間処理（溶融施設又は無害化処理施設）

◎石綿含有成形板の除去  
除去対象範囲・図示  
除去した石綿含有成形板の処分  
◎石綿含有せっこうボード  
※埋立処分（管理型最終処分場）  
◎石綿含有せっこうボードを除く石綿含有成形板  
◎埋立処分（安定型最終処分場）  
・中間処理（溶融施設又は無害化処理施設）  
作業場所周辺養生  
◎行う・行わない

石 巻 市 建 設 部 建 築 課

工 事 名

市営新橋住宅解体工事

備

図 面 名

建築物解体工事特記仕様書2

縮尺

—

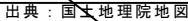
考

設計年月日

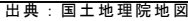
令和7年8月

図面番号

A-02



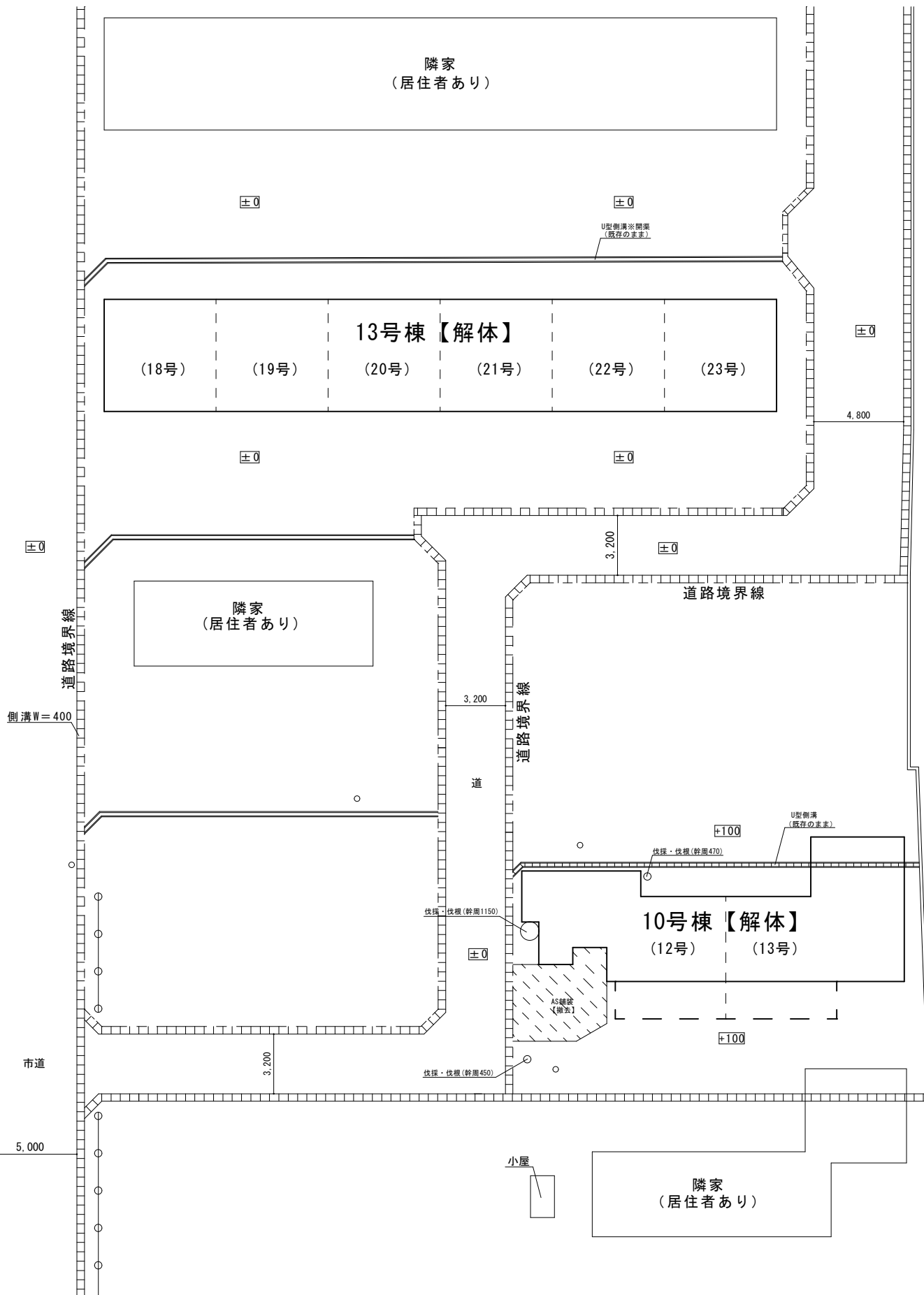
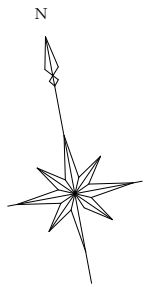
案 内 図



案 内 図(拡大)

- 建築面積 計 334.86m<sup>2</sup>  
延床面積 計 323.03m<sup>2</sup>

- ・ 請負者は工事の着手に先立ち、施工計画書作成のための調査を行う。
- ・ 本工事により発生する壁材屋根材等、アスベスト含有廃棄物について、
  - －「石綿含有廃棄物等処理マニュアル（第二版、平成２３年３月環境省）」に則り処理・処分を行う。
  - －アスベスト含有の有無について、目視確認、建材メーカーへのヒアリング等を実施し、結果を遅延無く監督員に報告する。なお、別途成分分析試験が必要な場合は監督員と協議を行う事。
  - －石綿含有廃棄物の処理計画、収集運搬業者並びに処分業者から返送されるマニフェストの写しを監督者に提出する。
- ・ 施設内の既存備品については、解体工事着手前までに施設管理者で撤去する。
- ・ 基礎、便槽解体撤去後は、現況ＧＬまで山砂による埋戻しを行う事。
- ・ 以下の工事を含む。
  - － 建物、基礎、埋設管・埋設配管、外構工作物のすべての撤去処分工事。
- ・ 宮城県知事宛に「建築物除去届」を提出すること。



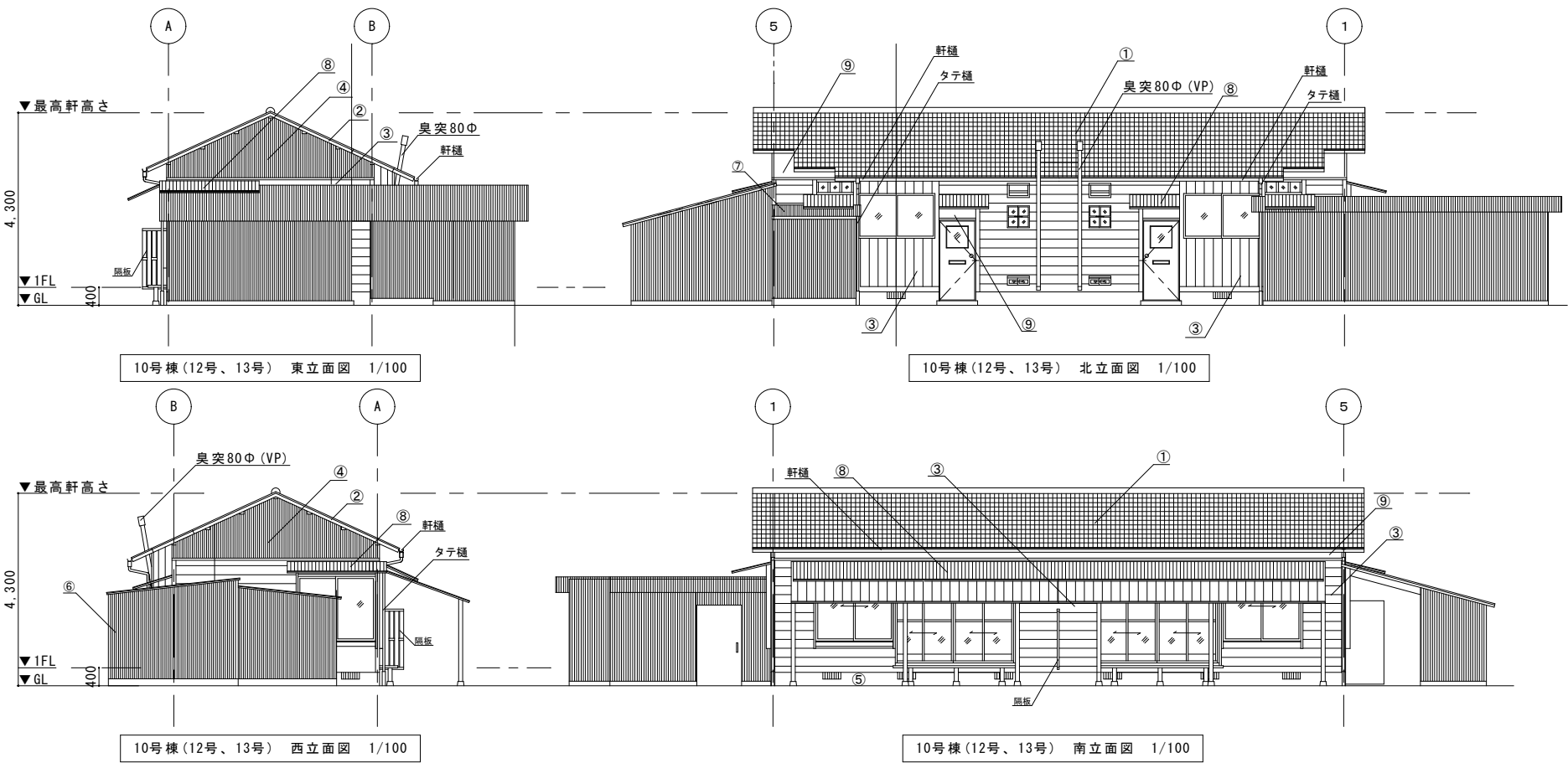
配置図 1/200

		石 巻 市 建 設 部 建 築 課	工 事 名	市営新橋住宅解体工事			備 考		図面番号  A-03
			図 面 名	案内図 配置図 求積図	縮尺	1/200			
			設計年月日	令和7年8月					

内部仕上表 (10号棟12号)				
室名	床	巾木	壁	天井
玄関	コンクリート金網押え	モルタル、木製H=100	土壁漆喰塗下地の上、プリント合板張	竿縁天井
台所	コンパネ張	木製H=60	土壁漆喰塗下地の上、プリント合板張	ラワン合板張
便所	塩ビシート (※)	木製H=60	土壁漆喰塗下地の上、プリント合板張	竿縁天井
和室	畳	畳寄せ	土壁漆喰塗下地の上、プリント合板張	竿縁天井
和室´	畳	畳寄せ	土壁漆喰塗下地の上、プリント合板張	竿縁天井
押入	縁甲板	雑巾摺り	土壁漆喰塗下地の上、プリント合板張	ラワン合板張
押入´	縁甲板	雑巾摺り	土壁漆喰塗下地の上、プリント合板張	ラワン合板張
浴室	コンクリート金網押え	-	鉄板張、一部タイル張り	梁表し
倉庫1	コンクリート金網押え	-	ラワン合板張り	梁表し
倉庫2	ラワン合板張り	-	ラワン合板張り	梁表し

内部仕上表 (10号棟13号)				
室名	床	巾木	壁	天井
玄関	コンクリート金網押え	モルタル、木製H=100	土壁漆喰塗下地の上、プリント合板張	竿縁天井
台所	縁甲板の上、フローリング張	木製H=60	土壁漆喰塗下地の上、プリント合板張	ラワン合板張り
便所	塩ビシート (※)	木製H=60	土壁漆喰塗下地の上、プリント合板張	竿縁天井
和室	畳	畳寄せ	土壁漆喰塗下地の上、プリント合板張	竿縁天井
和室´	畳	畳寄せ	土壁漆喰塗下地の上、プリント合板張	竿縁天井
押入	縁甲板	雑巾摺り	土壁漆喰塗下地の上、プリント合板張	ラワン合板張り
押入´	縁甲板	雑巾摺り	土壁漆喰塗下地の上、プリント合板張	ラワン合板張り
浴室	コンクリート金網押え	-	鉄板張	梁表し
倉庫1	ラワン合板張り	-	柱表し	梁表し
倉庫2	ラワン合板張り	-	柱表し	梁表し

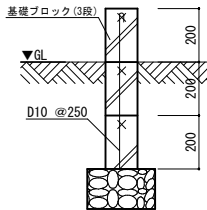
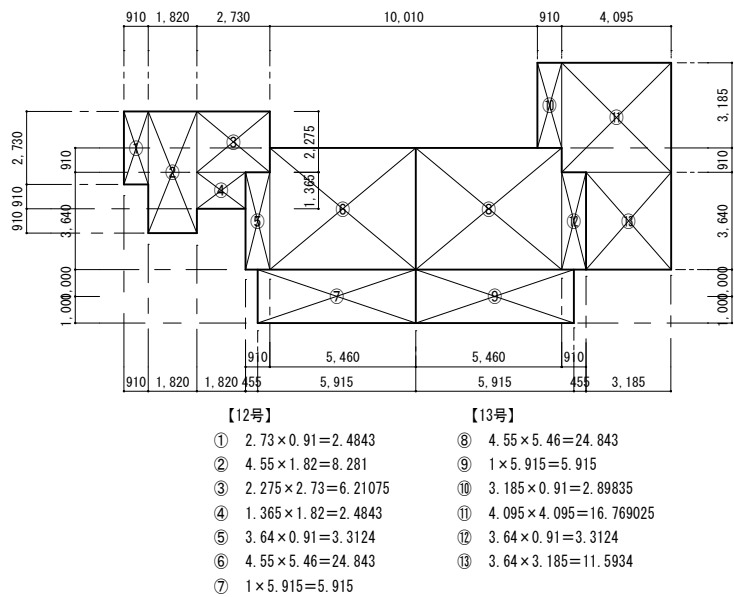
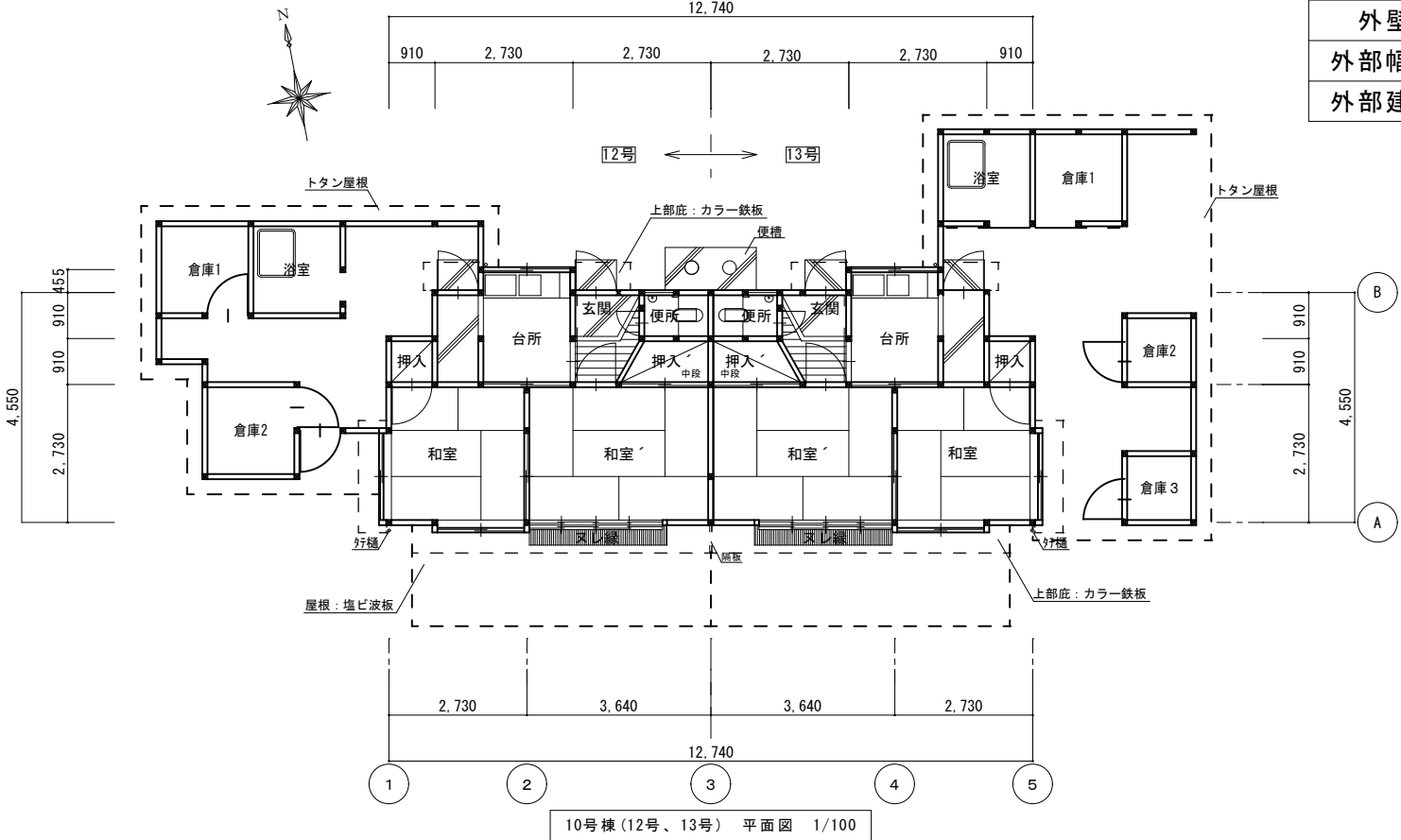
(※)表記のある部分はアスベストが含有されているものとする。



外部仕上表 (10号棟12号、13号)	
屋根	セメント瓦葺き、カラートタン波板 アスファルトルーフィング下地 (※)
雨樋	軒樋：塩ビ125φ タテ樋：塩ビ60φ
外壁	杉下見板張、鋼製角波サイディング張、漆喰塗 カラートタン波板
外部幅木	ブロック表し
外部建具	アルミ製サッシ

(※)表記のある部分はアスベストが含有されているものとする。

<立面図凡例>	
①	屋根：セメント瓦葺き
②	破風：木製
③	外壁（下部）：杉下見板張
④	屋根下小壁：鋼製角波サイディング張
⑤	基礎（見え掛り）：ブロック表し
⑥	外壁：カラートタン波板
⑦	屋根：カラートタン波板
⑧	庇：カラー鉄板
⑨	外壁：漆喰塗



基礎詳細図 1/20

## 参考図

			石 巻 市 建 設 部 建 築 課	工 事 名	市営新橋住宅解体工事					備 考		図面番号  A-04
				図 面 名	平面図 各立面図 仕上表 求積図 基礎伏図 (10号棟)			縮尺	1/20 1/100 1/200			
				設計年月日	令和7年8月							

内部仕上表 (13号棟18号)				
室名	床	巾木	壁	天井
玄関	コンクリート金鍍押え 板張り	モルタル、木製H=100	塗装スレート板	竿縁天井塗装合板張
台所	塩ビシート (※)	木製H=60	塗装スレート板 腰壁：塗装合板	竿縁天井塗装合板張
便所	板張り	木製H=60	塗装スレート板	竿縁天井塗装合板張
和室	畳、一部板張り	畳寄せ	塗装スレート板	竿縁天井塗装合板張
和室´	畳	畳寄せ	塗装スレート板	竿縁天井塗装合板張
押入	板張り	雑巾摺り	塗装スレート板	ラワン合板張
押入´	板張り	雑巾摺り	塗装スレート板	ラワン合板張
浴室	コンクリート金鍍押え	-	塗装スレート板	竿縁天井塗装合板張

内部仕上表 (13号棟20号)				
室名	床	巾木	壁	天井
玄関	コンクリート金鍍押え 板張り	モルタル、木製H=100	塗装スレート板	竿縁天井塗装合板張
台所	板張り	木製H=60	塗装スレート板	竿縁天井塗装合板張
便所	塩ビシート (※)	木製H=60	塗装スレート板	竿縁天井塗装合板張
和室	畳、一部板張り	畳寄せ	塗装スレート板	竿縁天井塗装合板張
和室´	畳	畳寄せ	塗装スレート板	竿縁天井塗装合板張
押入	板張り	雑巾摺り	塗装スレート板	ラワン合板張
押入´	板張り	雑巾摺り	塗装スレート板	ラワン合板張
浴室	コンクリート金鍍押え	-	塗装スレート板	竿縁天井塗装合板張

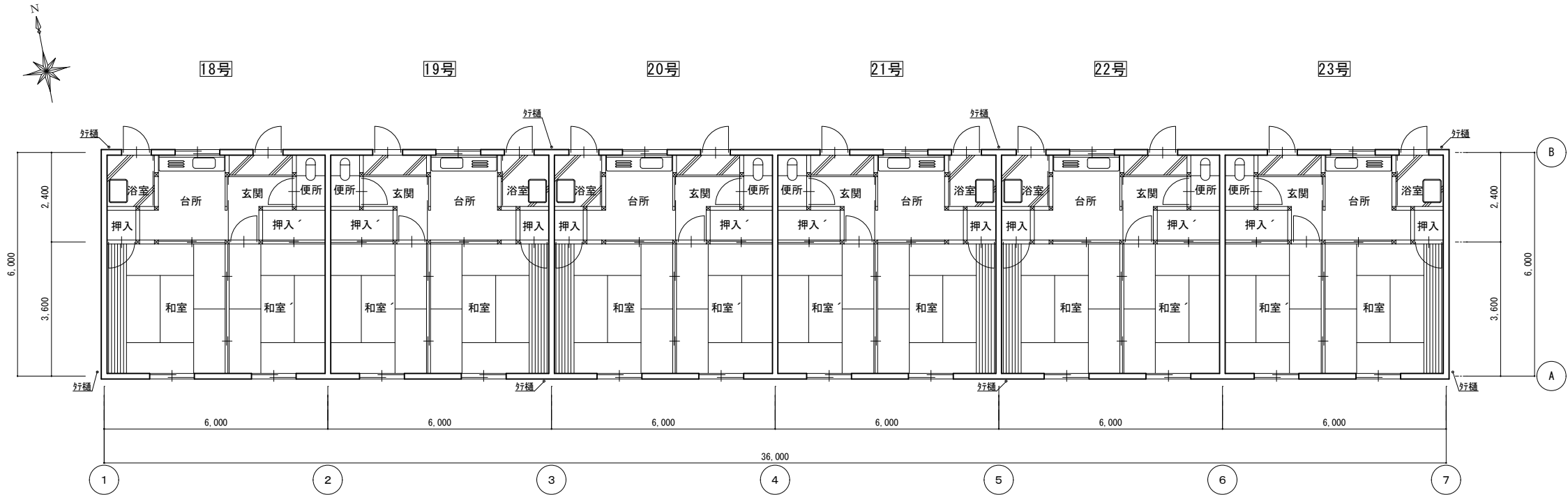
内部仕上表 (13号棟22号)				
室名	床	巾木	壁	天井
玄関	コンクリート金鍍押え 塩ビシート (※)	モルタル、木製H=100	塗装スレート板	竿縁天井塗装合板張 一部石膏ボード (※)
台所	板張り	木製H=60	塗装スレート板 腰壁：スレート板 (※)	竿縁天井塗装合板張
便所	塩ビシート (※)	木製H=60	塗装スレート板	竿縁天井塗装合板張
和室	畳、一部板張り	畳寄せ	塗装スレート板	竿縁天井塗装合板張
和室´	畳	畳寄せ	塗装スレート板	竿縁天井塗装合板張
押入	板張り	雑巾摺り	塗装スレート板	ラワン合板張
押入´	板張り	雑巾摺り	塗装スレート板	ラワン合板張
浴室	コンクリート金鍍押え	-	塗装スレート板	竿縁天井塗装合板張

内部仕上表 (13号棟19号)				
室名	床	巾木	壁	天井
玄関	コンクリート金鍍押え 塩ビシート (※)	モルタル、木製H=100	塗装スレート板	竿縁天井塗装合板張
台所	塩ビシート (※)	木製H=60	塗装スレート板 腰壁：スレート板 (※)	竿縁天井塗装合板張
便所	塩ビシート (※)	木製H=60	塗装スレート板	竿縁天井塗装合板張
和室	畳、一部板張り	畳寄せ	塗装スレート板	竿縁天井塗装合板張
和室´	畳	畳寄せ	塗装スレート板	竿縁天井塗装合板張
押入	板張り	雑巾摺り	塗装スレート板	ラワン合板張
押入´	板張り	雑巾摺り	塗装スレート板	ラワン合板張
浴室	コンクリート金鍍押え	-	塗装スレート板	竿縁天井塗装合板張

内部仕上表 (13号棟21号)				
室名	床	巾木	壁	天井
玄関	コンクリート金鍍押え 板張り	モルタル、木製H=100	塗装スレート板	竿縁天井塗装合板張
台所	板張り	木製H=60	塗装スレート板 腰壁：鉄板張り	竿縁天井塗装合板張
便所	板張り	木製H=60	塗装スレート板	竿縁天井塗装合板張
和室	畳、一部板張り	畳寄せ	塗装スレート板	竿縁天井塗装合板張
和室´	畳	畳寄せ	塗装スレート板	竿縁天井塗装合板張
押入	板張り	雑巾摺り	塗装スレート板	ラワン合板張
押入´	板張り	雑巾摺り	塗装スレート板	ラワン合板張
浴室	コンクリート金鍍押え	-	塗装スレート板	竿縁天井塗装合板張

内部仕上表 (13号棟23号)				
室名	床	巾木	壁	天井
玄関	コンクリート金鍍押え 塩ビシート (※)	モルタル、木製H=100	塗装スレート板	竿縁天井塗装合板張
台所	塩ビシート (※)	木製H=60	塗装スレート板 腰壁：ラワン合板	竿縁天井塗装合板張
便所	塩ビシート (※)	木製H=60	塗装スレート板	竿縁天井塗装合板張
和室	畳、一部板張り	畳寄せ	塗装スレート板	竿縁天井塗装合板張
和室´	畳	畳寄せ	塗装スレート板	竿縁天井塗装合板張
押入	板張り	雑巾摺り	塗装スレート板	ラワン合板張
押入´	板張り	雑巾摺り	塗装スレート板	ラワン合板張
浴室	コンクリート金鍍押え	-	塗装スレート板	竿縁天井塗装合板張

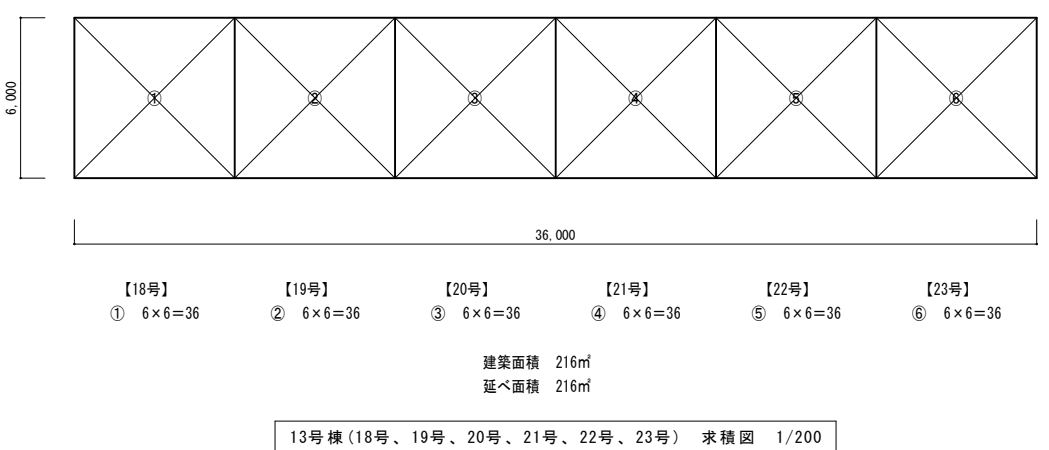
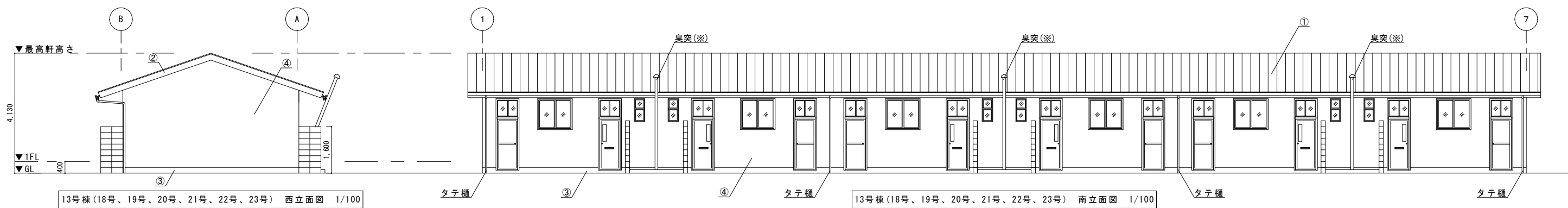
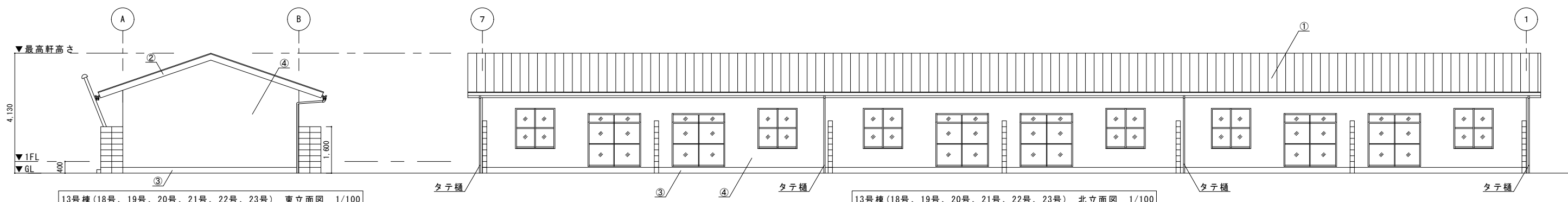
(※) 表記のある部分はアスベストが含有されているものとする。



13号棟 (18号、19号、20号、21号、22号、23号) 平面図 1/100

参考図

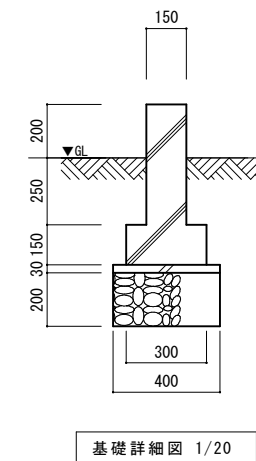
			石 巻 市 建 設 部 建 築 課	工 事 名	市営新橋住宅解体工事		備 考		図面番号 A-05
				図 面 名	平面図 仕上表 (13号棟)	縮尺			
				設計年月日	令和7年8月				



外部仕上表13号棟(18号、19号、20号、21号、22号、23号)	
屋根	銅板 アスファルトルーフィング下葺き ※みなし
雨樋	軒樋：塩ビ125Φ      タテ樋：塩ビ60Φ
外壁	リシン吹付
外部幅木	ブロック表し
外部建具	アルミ製サッシ

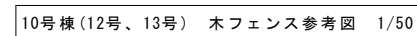
＜立面図凡例＞	
①	屋根：銅板
②	破風：リシン吹付
③	基礎（見え掛り）：ブロック表し
④	外壁：リシン吹付

(※) 表記のある部分はアスベストが含有されているものとする。



参考図

			石 巻 市 建 設 部 建 築 課	工 事 名	市営新橋住宅解体工事			備 考	図面番号  A-06
				図 面 名	各立面図 仕上表 求積図 (13号棟)	縮尺	1/20 1/100 1/200		
				設計年月日	令和7年8月				



10号棟(12号、13号) 便槽断面参考図 1/30

13号棟(18号、19号、20号、21号、22号、23号) コンクリート花壇参考図 1/50

Technical drawing of a bridge cross-section. The drawing shows a two-lane road with a total width of 1.850m. The road surface is 100mm high. The bridge deck is 330mm thick. The total height of the bridge structure is 670mm. The drawing includes a label 'FRP' pointing to the deck material and a stone pattern at the base.

13号棟(18号、19号、20号、21号、22号、23号) 便槽断面参考図 1/30

Architectural drawing of the 10th building (12 and 13 sections) showing a disassembly plan. The drawing includes dimensions, material specifications, and labels for various components.

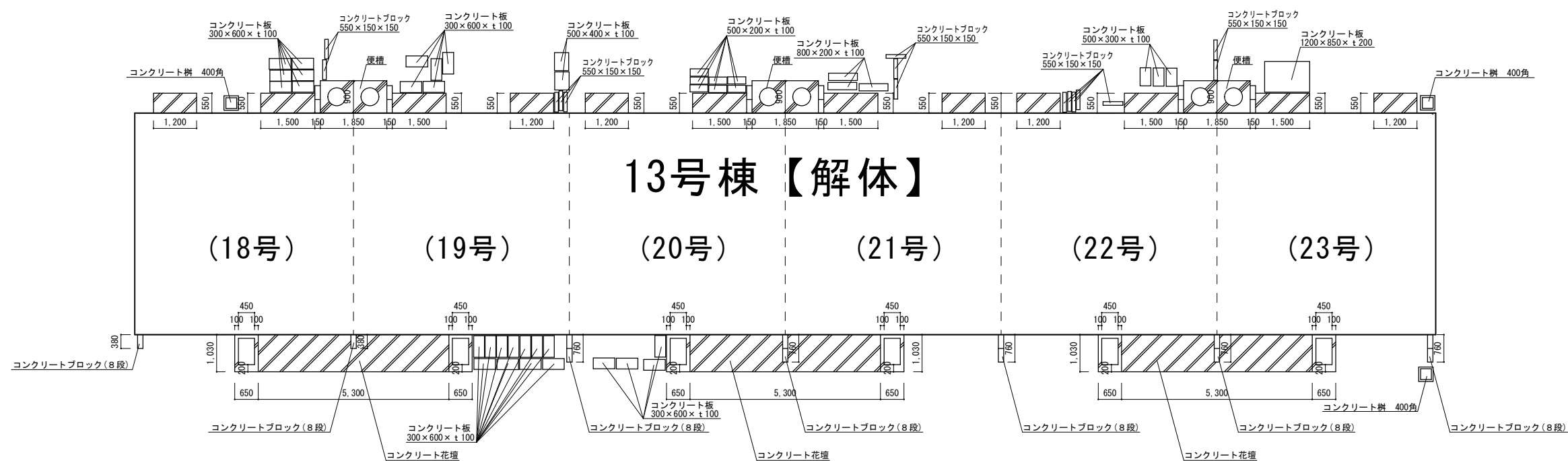
**Dimensions:**

- Overall width: 3,400
- Overall height: 4,100
- Section 12 width: 1,880
- Section 13 width: 3,500

**Labels and Components:**

- 10号棟 【解体】 (12号):** Main title for the disassembly plan.
- 820×600×t200:** Specification for concrete pillars.
- 1,880:** Dimension for the concrete pillar section.
- 便槽:** Toilet fixture.
- コンクリート柱 400角:** Concrete pillar, 400mm square.
- 590×300×t100:** Specification for concrete pillars.
- コンクリート板:** Concrete slab.
- A5舗装 【撤去】:** A5 paving, to be removed.
- 木フェンスH400:** Wooden fence, 400mm high.

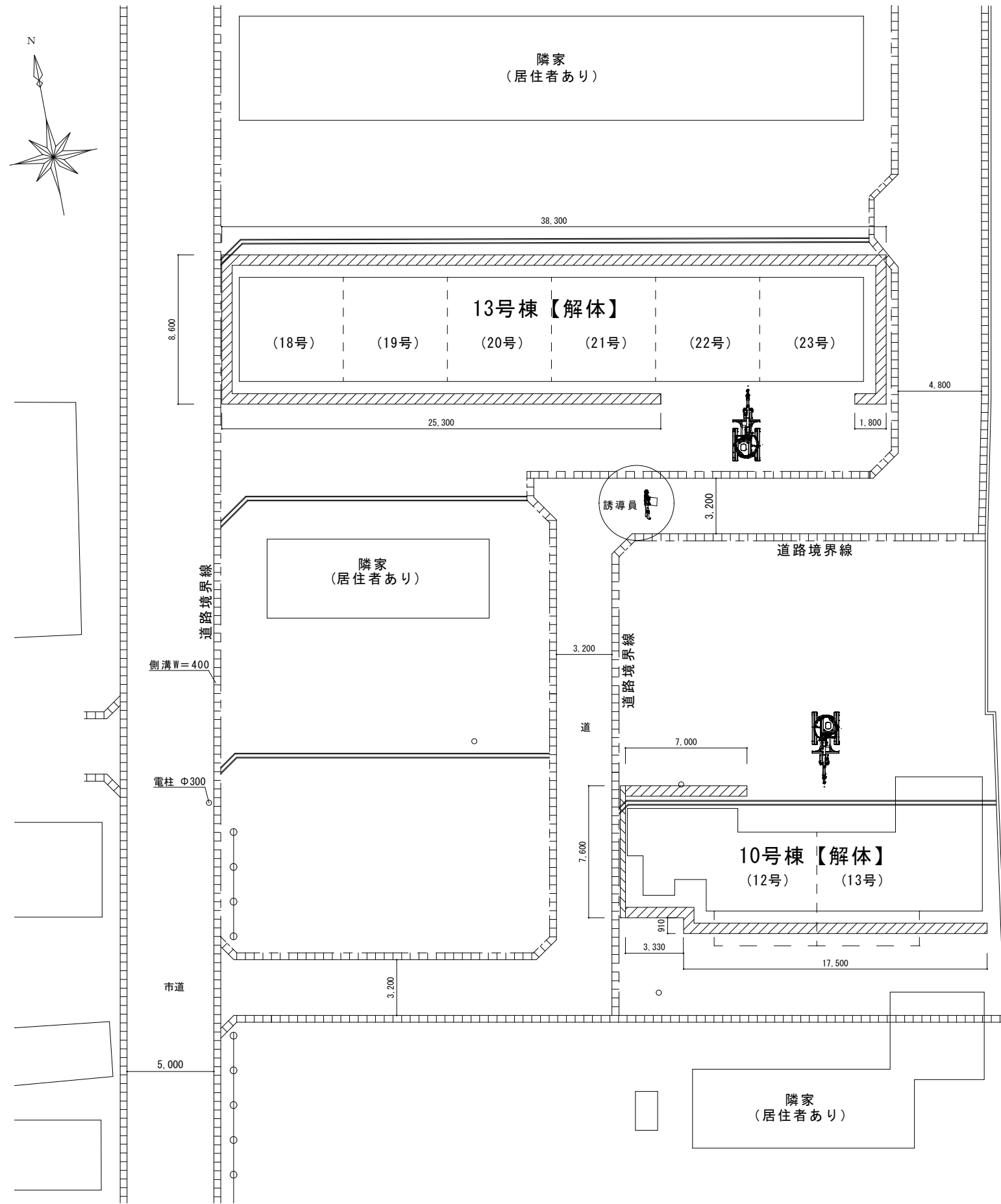
10号棟(12号、13号) 外構撤去図 1/100



13号棟(18号、19号、20号、21号、22号、23号) 外構撤去図 1/100

			石 巻 市 建 設 部 建 築 課	工 事 名	市営新橋住宅解体工事			備 考	図面番号  A-07
				図 面 名	外構撤去図	縮尺	1/30 1/50 1/100		
				設計年月日	令和7年8月				



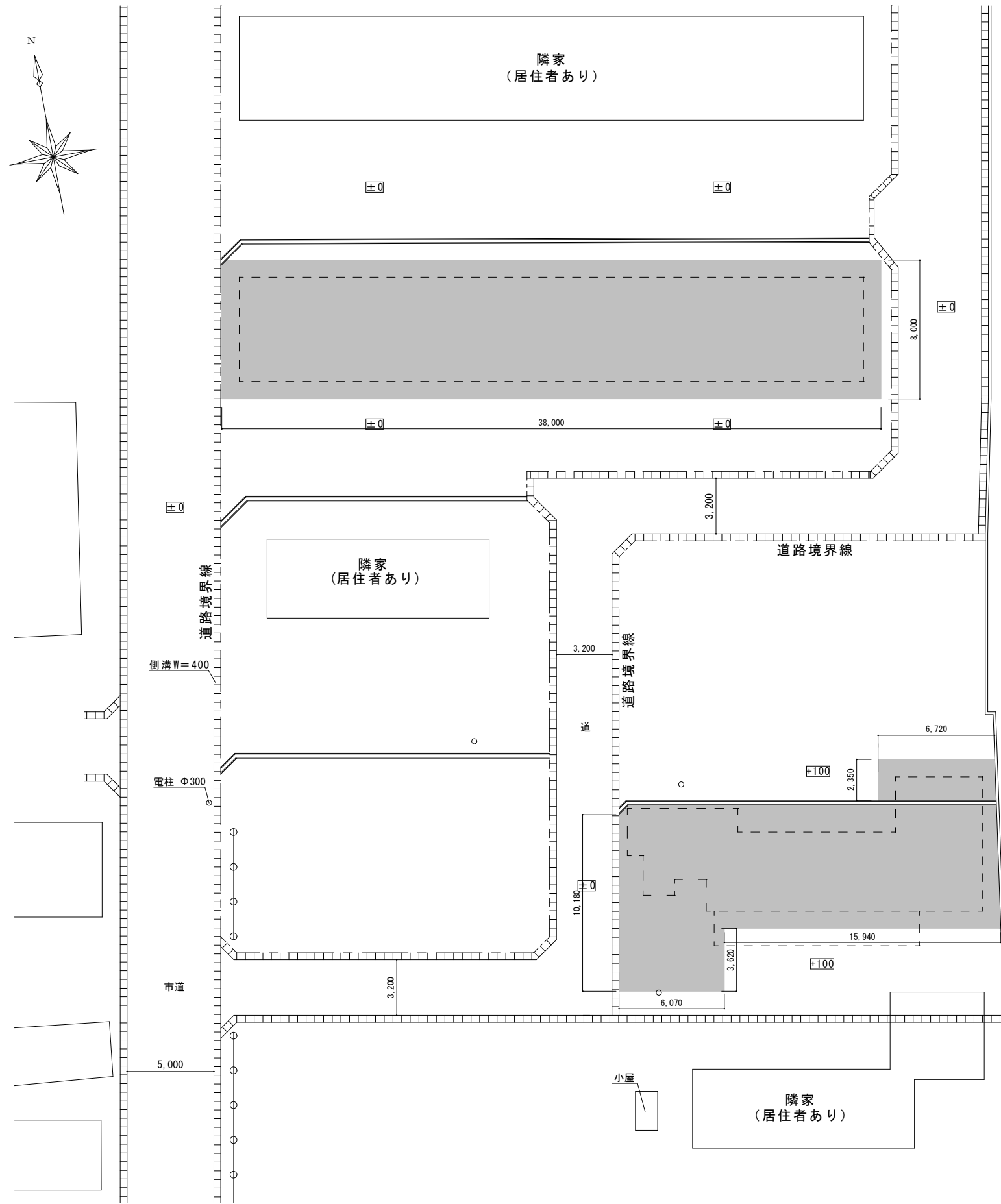


仮設計画図 1/200

＜指定仮設数量表＞

種別	数量	凡例
くさび緊結式足場(建幅W600)+防音シート張り(H=4.3m)	111.34m	
単管防音シート張り(H=3m)	7.6m	
交通誘導員 (配置箇所は作業に応じて適宜配置すること。)	10人	

※工事期間中は安全対策として、A型バリケード等の対策を講じること。  
(設置位置は監督員に承諾を得ること。)

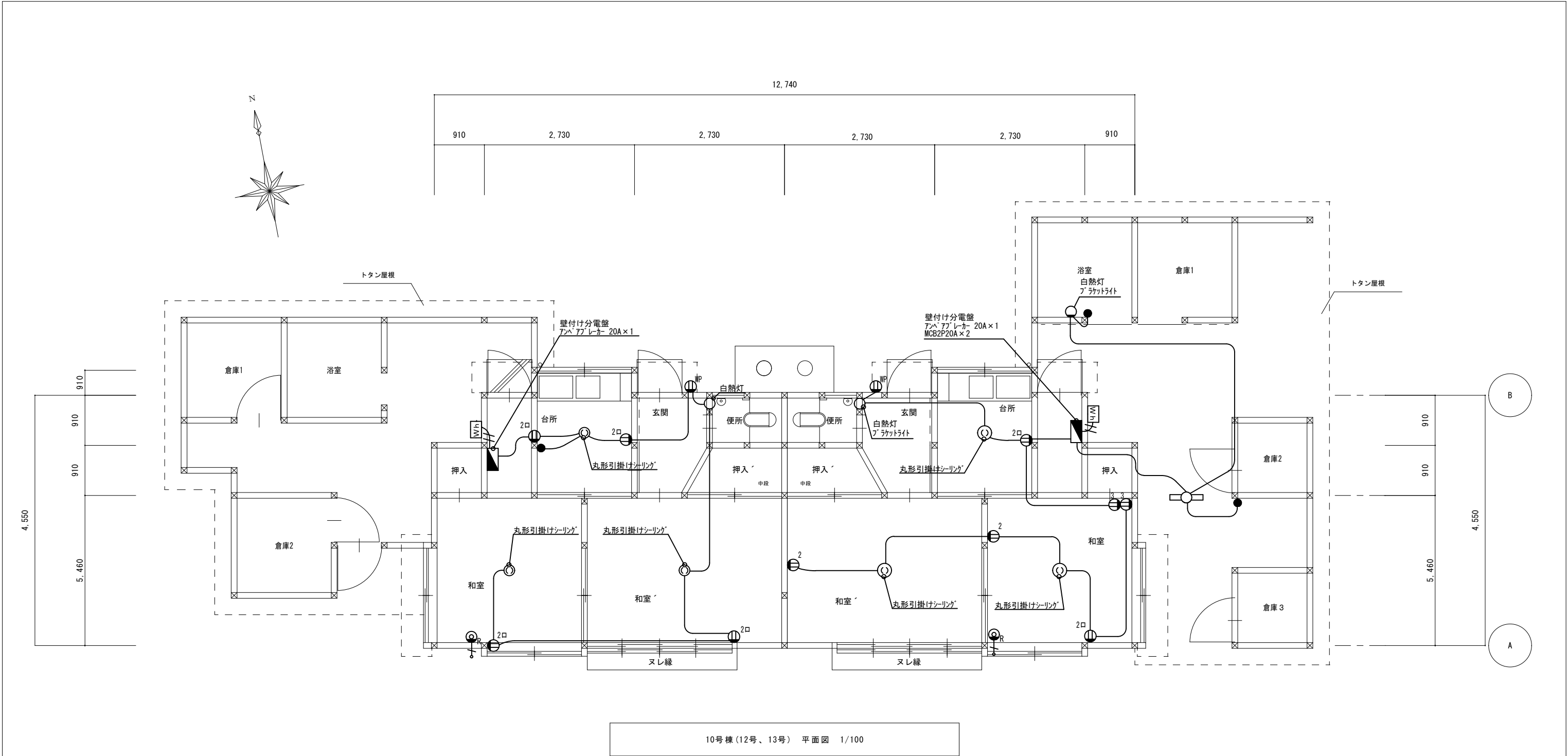


解体後敷地図 1/200

<凡例>

種別	摘要	数量
	砕石敷 C-40 t 60mm	497㎡

※基礎解体撤去後は、現況GLまで埋め戻しを行うこと。



10号棟(12号、13号) 平面図 1/100

凡例

記号	名称	規格	備考
●	埋込スイッチ	1P15A×1	H=FL+1,300
1⊖	埋込コンセント	2P15A×2 125V スイッチ付取付	
2⊖	埋込コンセント	2P15A×2 125V スイッチ付取付	
3⊖	埋込コンセント	2P15A×3 125V スイッチ付取付	
2口⊖	露出コンセント	2P15A×2 125V	
Wh	電力量計	電力量計取付板	電力会社支給品

配線凡例

WF1. 6-2C

WF2. 0-2C

同軸ケーブル S-5C-FB

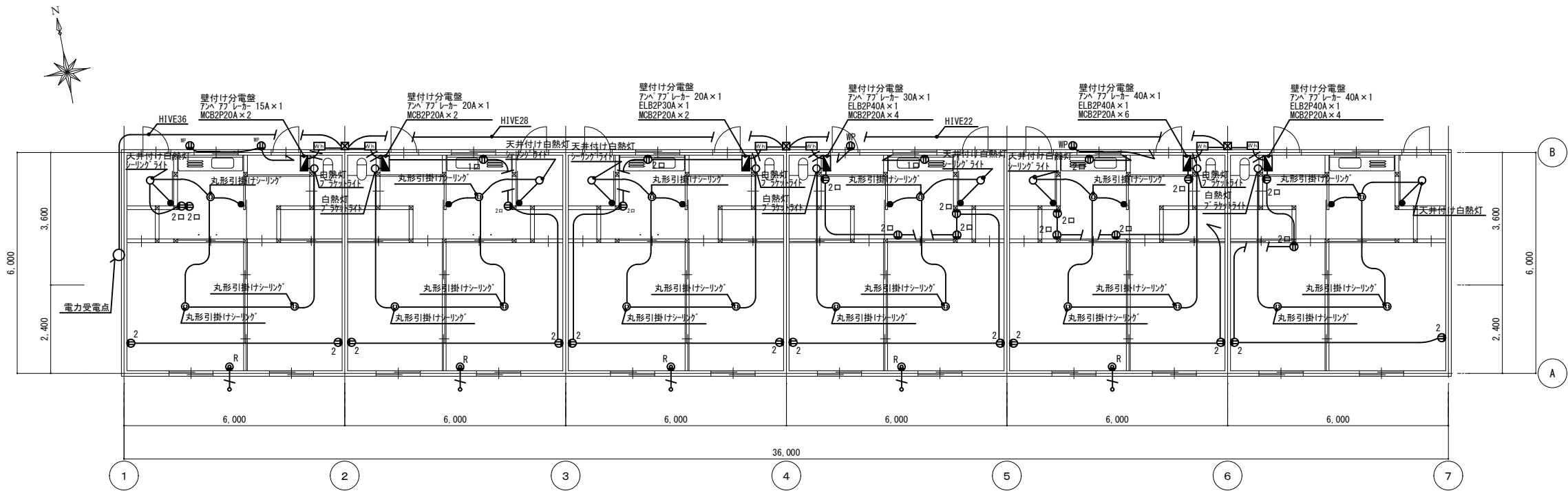
※壁内のケーブル等の立上げ・立下げは、PF管にて保護しているものとする

注記

- 図に記載の機器・配管・配線（ボックス類を含む。）は、すべて撤去とする。
- 官公庁・電力会社への諸手続きは受注者が代行し、費用は、受注者の負担とする。
- P C B（安定器等）の有害物質の含無を搬出前に確認し、監督職員に報告書を提出するとともに、その処分方法を監督職員と協議し、関係法令に基づき適切に取り扱うこと。

参考図

			石 巻 市 建 設 部 建 築 課	工 事 名	市営新橋住宅解体工事		備 考		図面番号 E-01
				図 面 名	電気設備平面図 凡例 (10号棟)	縮尺			
				設計年月日	令和7年8月	1/50			



13号棟(18号、19号、20号、21号、22号、23号) 平面図 1/100

凡 例

記 号	名 称	規 格	備 考
●	埋込スイッチ	1P15A×1	H=FL+1, 300
1 ⊖	埋込コンセント	2P15A×2 125V スイッチ付取付	
2 ⊖	埋込コンセント	2P15A×2 125V スイッチ付取付	
2 □ ⊖	露出コンセント	2P15A×2 125V	
Wh	電力量計	電力量計取付板	電力会社支給品

配線凡例

—	WF1.6-2C
— 2.0	WF2.0-2C
— /	同軸ケーブル S-5C-FB

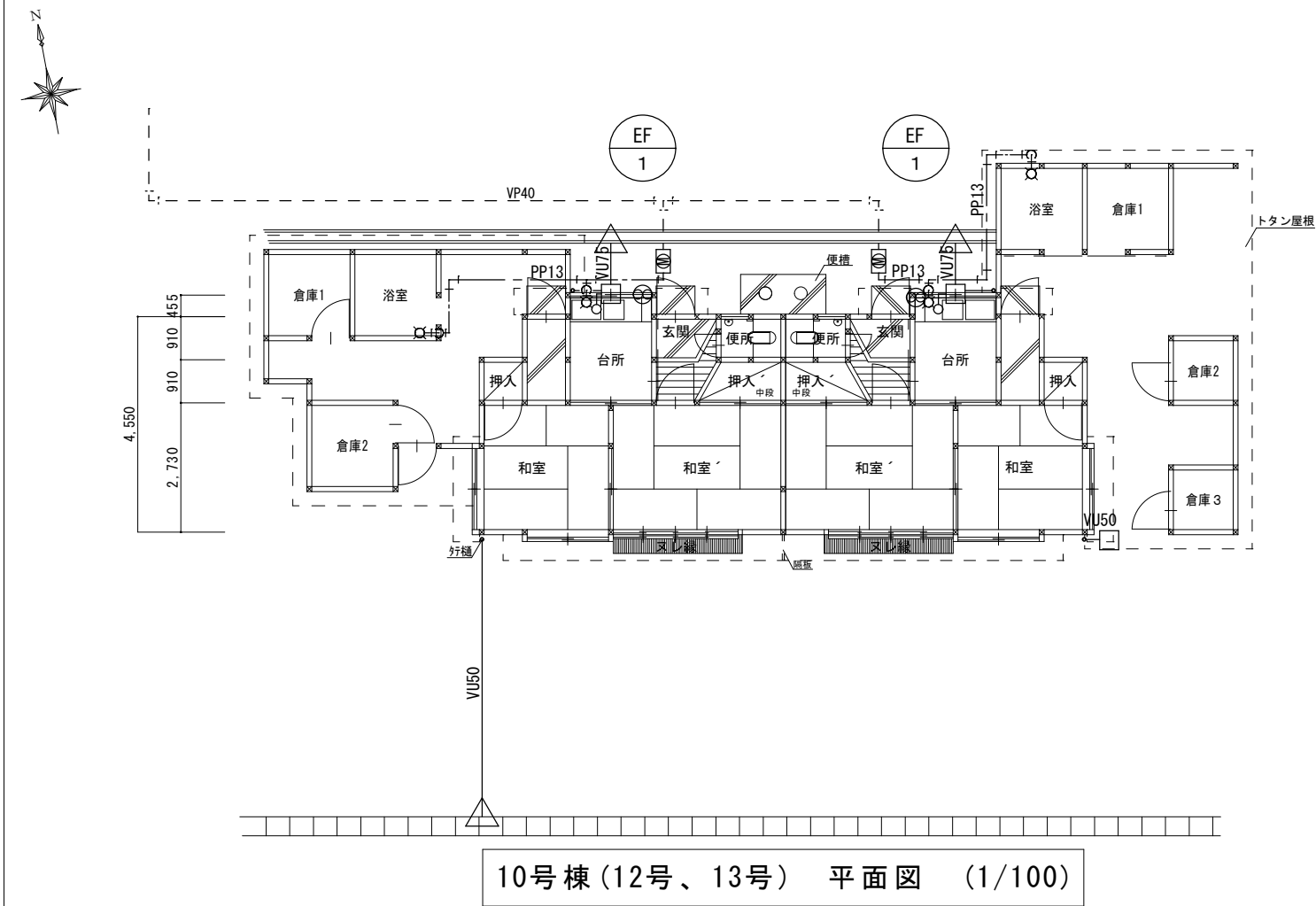
※壁内のケーブル等の立上げ・立下げは、PF管にて保護して  
いるものとする

注 記

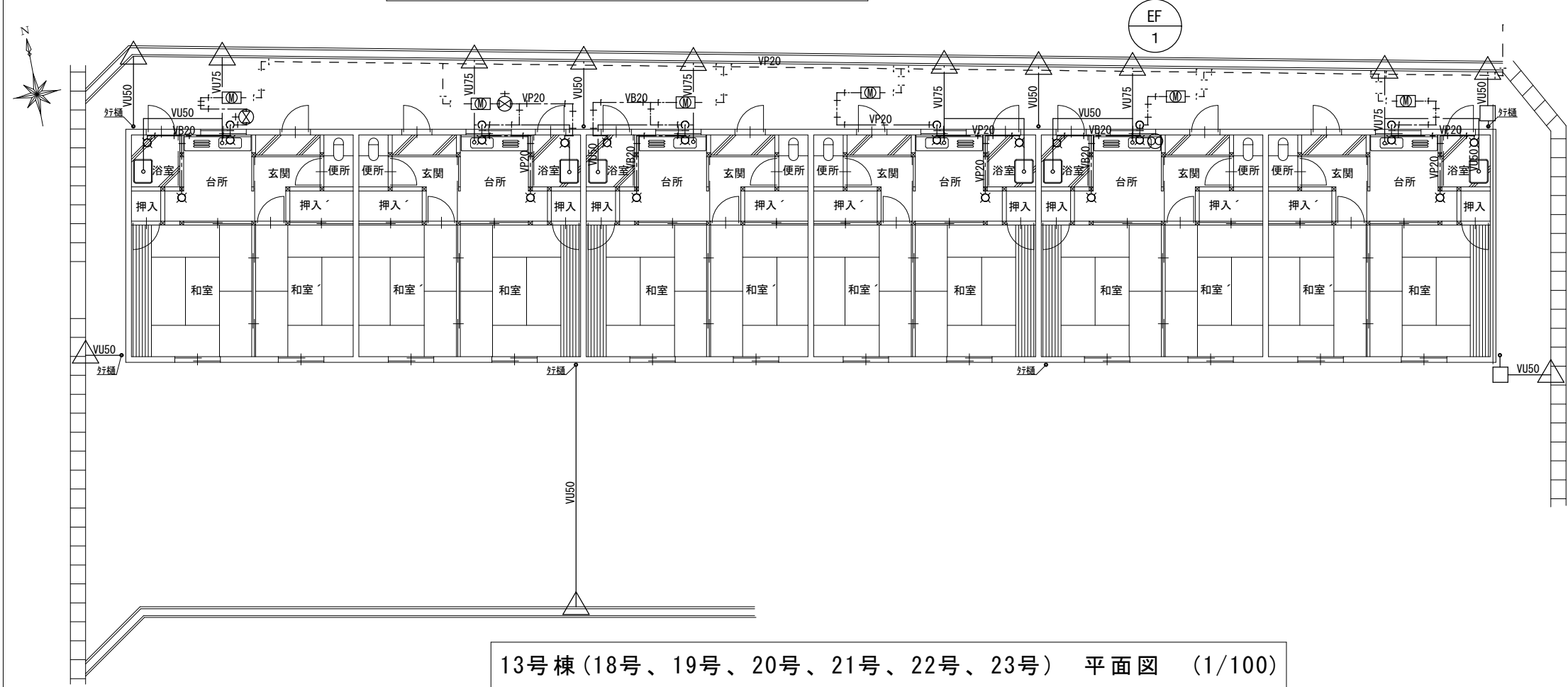
- 図に記載の機器・配管・配線（ボックス類を含む。）は、すべて撤去とする。
- 官公庁・電力会社への諸手続きは受注者が代行し、費用は、受注者の負担とする。
- P C B（安定器等）の有害物質の含無を撤出前に確認し、監督職員に報告書を提出する  
とともに、その処分方法を監督職員と協議し、関係法令に基づき適切に取り扱うこと。

参考図

			石 巻 市 建 設 部 建 築 課	工 事 名	市営新橋住宅解体工事		備 考		図面番号 E-02
				図 面 名	電気設備平面図 凡例 (13号棟)	縮尺			
				設計年月日	令和7年8月	1/100			



機器表				
名称	規格	数量		備考
		屋内	屋外	
止水栓	開閉防止付ボール式丙止水栓20A		8	残置
逆止弁	メータ用ユニオン付 φ13×φ20		8	残置
量水器管	企業団型(中)		8	残置
量水器	13A 貸与品		8	残置
水抜栓	20A 弁樹共		2	撤去
自在水栓	13A	9		撤去
横水栓	13A	1	3	撤去
和風大便器		8		撤去
手洗器		8		撤去
EF-1 換気扇	壁掛 φ200	3		撤去



- 【特記事項】
- 1 凡例
- 撤去給水管 (地中配管) ポリエチレン管 (PP)
  - (一般配管) ポリエチレン管 (PP)
  - (地中配管) 硬質塩化ビニルライニング鋼管 (SGP-VB)
  - (一般配管) 硬質塩化ビニルライニング鋼管 (SGP-VB)
  - 撤去排水管 (地中配管) 硬質ポリ塩化ビニル管 (VU)
  - 残置給水管 (地中配管) 硬質ポリ塩化ビニル管 (VP)
  - (地中配管) ポリエチレン管 (PP)
- 2 上水道施工に係る関係機関との協議を速やかに行うこと
- 3 量水器直後にてプラグ止めすること
- 4 量水器直後の給水管及び給水設備をすべて撤去すること
- 5 止水栓及び量水器、逆止弁、量水器は残置とすること
- 6 敷地内排水管はすべて撤去すること
- 7 排水管VU75及びVU50の側溝貫通部(△)については撤去後、モルタル補修とすること
- 8 配管撤去後は現場発生土で埋戻すこと

## 撤去参考図