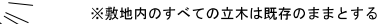
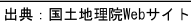
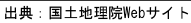


# 市営鮎川南住宅ほか 1 住宅解体工事

図面番号	図面名称	縮 尺	図面番号	図面名称	縮 尺
		A 2			A 2
A - 00	表紙・図面リスト	Non scale	E - 01	鮎川南住宅 電気設備解体平面図	1/100
A - 01	建築物解体工事特記仕様書 1	Non scale	E - 02	鮎川金山住宅 1 号棟 電気設備解体平面図	1/50
A - 02	建築物解体工事特記仕様書 2	Non scale	M - 01	鮎川南住宅 1 号棟 機械設備解体配置図・平面図	1/100
A - 03	鮎川南住宅 1 号棟 案内図、付近見取図、工事概要、建物解体特記事項、現況配置図	1/100	M - 02	鮎川南住宅 4 号棟 機械設備解体配置図・平面図	1/100、1/150
A - 04	鮎川南住宅 1 号棟 仮設計画図、解体後配置図	1/100	M - 03	鮎川南住宅 6 号棟 機械設備解体配置図・平面図	1/100
A - 05	鮎川南住宅 1 号棟 平面図、立面図、建物求積図、内外部仕上表、基礎詳細図	1/20、1/100、1/200	M - 04	鮎川南住宅 9 号棟 機械設備解体配置図・平面図	1/100
A - 06	鮎川南住宅 1 号付属棟 平面図、立面図、建物求積図、内外部仕上表、基礎詳細図	1/20、1/100、1/200	M - 05	鮎川金山住宅 1 号棟 機械設備解体配置図・平面図	1/100
A - 07	鮎川南住宅 4 号棟 案内図、付近見取図、工事概要、建物解体特記事項、現況配置図	1/150			
A - 08	鮎川南住宅 4 号棟 仮設計画図、解体後配置図	1/150			
A - 09	鮎川南住宅 4 号棟 平面図、立面図、建物求積図、内外部仕上表、基礎詳細図	1/20、1/100、1/200			
A - 10	鮎川南住宅 6 号棟 案内図、付近見取図、工事概要、建物解体特記事項、現況配置図	1/100			
A - 11	鮎川南住宅 6 号棟 仮設計画図、解体後配置図	1/100			
A - 12	鮎川南住宅 6 号棟 平面図、立面図、建物求積図、内外部仕上表、基礎詳細図	1/20、1/100、1/200			
A - 13	鮎川南住宅 9 号棟 案内図、付近見取図、工事概要、建物解体特記事項、現況配置図	1/100			
A - 14	鮎川南住宅 9 号棟 仮設計画図、解体後配置図	1/100			
A - 15	鮎川南住宅 9 号棟 平面図、立面図、建物求積図、内外部仕上表、基礎詳細図	1/20、1/100、1/200			
A - 16	鮎川金山住宅 1 号棟 案内図、付近見取図、工事概要、建物解体特記事項、現況配置図	1/100			
A - 17	鮎川金山住宅 1 号棟 仮設計画図、解体後配置図	1/100			
A - 18	鮎川金山住宅 1 号棟 平面図、立面図、建物求積図、内外部仕上表、基礎詳細図	1/20、1/100、1/200			
A - 19	碎石敷き求積図（1）	1/100			
A - 20	碎石敷き求積図（2）、土間コンクリート撤去求積図	1/50、1/100			

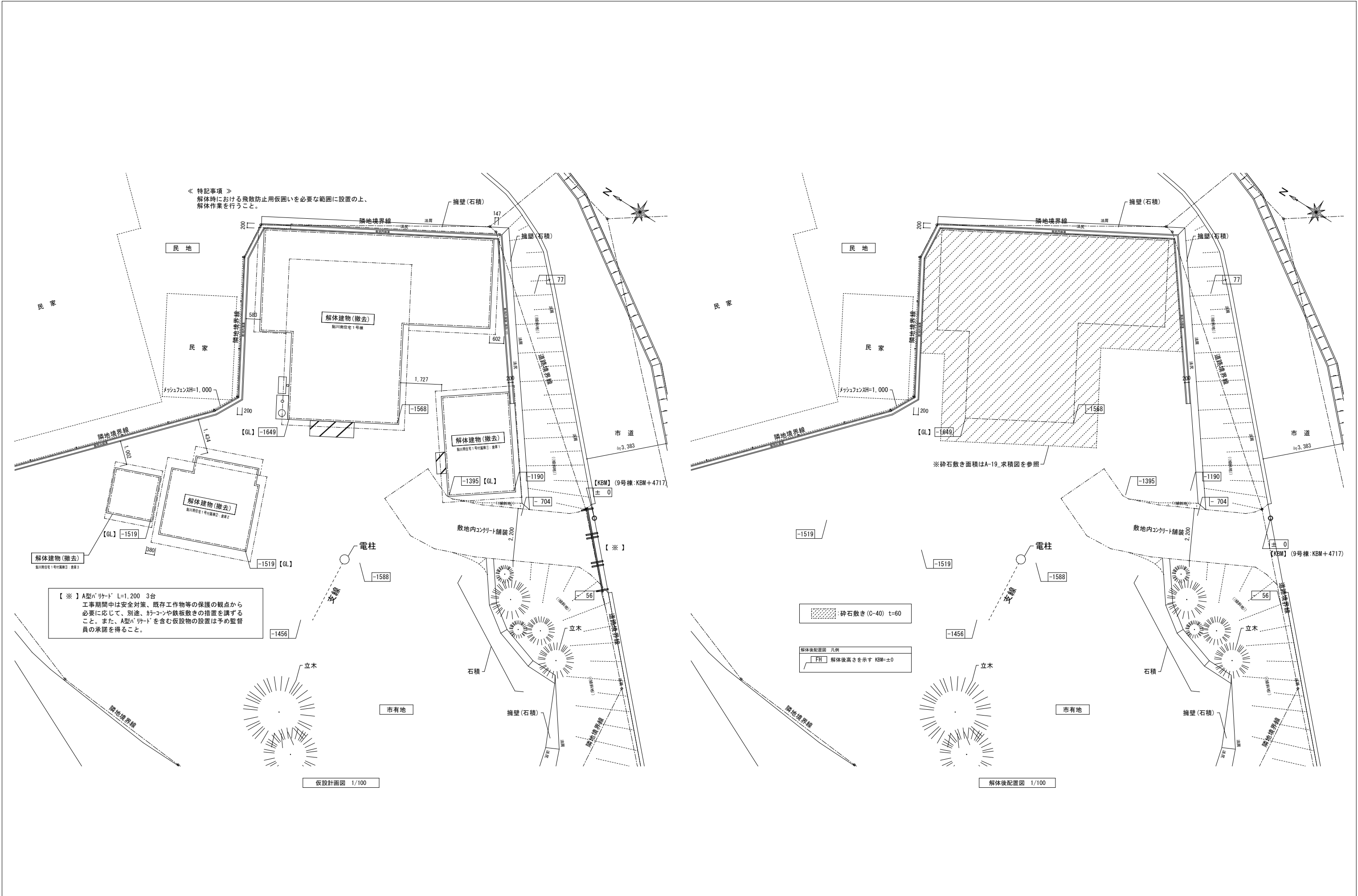
[illegible]





			石 巻 市 建 設 部 建 築 課	工 事 名	市営鮎川南住宅ほか1住宅解体工事			備 考	鮎川南住宅	図面番号  A-03
				図 面 名	鮎川南住宅1号棟 案内図、付近見取図、工事概要、建物解体特記事項、現況配置図	縮尺	1/100			
				設計年月日	令和7年8月					



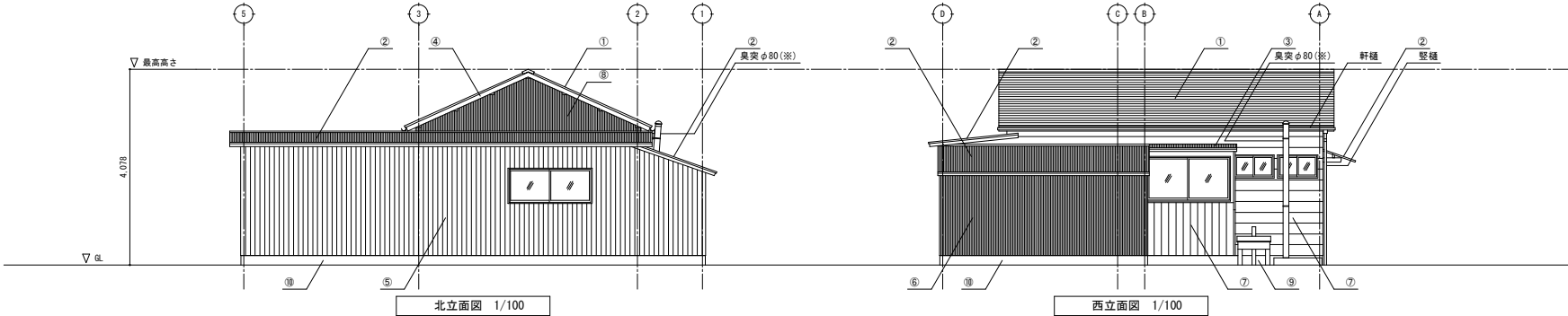
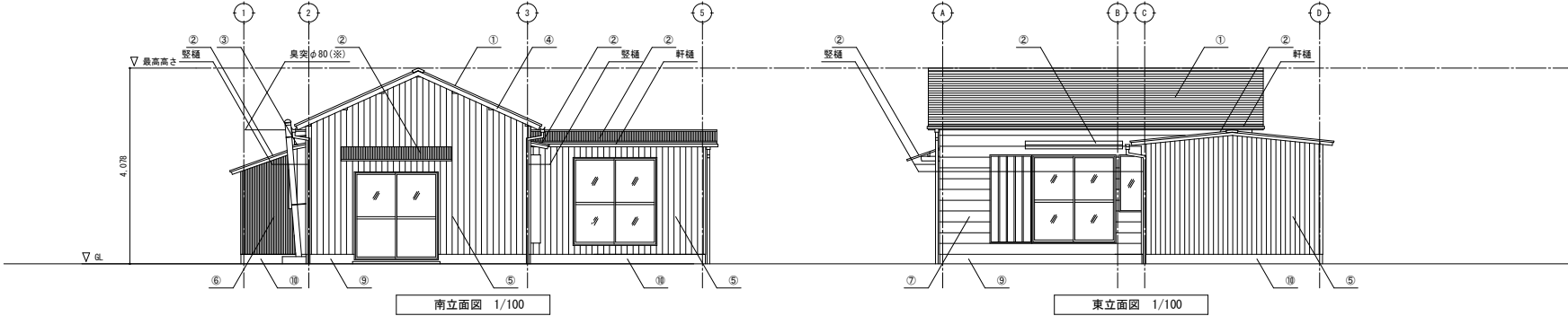


			石 巻 市 建 設 部 建 築 課	工 事 名			市営鮎川南住宅ほか1住宅解体工事			備 考	鮎川南住宅	図面番号  A-04
				図 面 名		鮎川南住宅1号棟 仮設計面図、解体後配置図		縮尺	1/100			
				設計年月日		令和7年8月						

(内部仕上表：鮎川南住宅 1号棟)

室 名	床	巾 木	壁	天 井	備 考
玄 間	コンクリート金ゴ压押え	杉材、木製H=100	繊維壁仕上げ	化粧合板張り	
台 所	縁甲板張り	木製H=60	繊維壁仕上げ	珪藻合板張り	流し台、ガス台有り
便所:小	化粧合板張り	木製H=60	繊維壁仕上げ	化粧合板張り	
便所:大	化粧合板張り	木製H=60	繊維壁仕上げ	化粧合板張り	
浴 室	コンクリート金ゴ压押え	コンクリート金ゴ压押えH=500	木下地表し	木下地表し(屋根仕上材表し)	
廊下(1)	塩ビシート張り(※)	木製H=60	繊維壁仕上げ	化粧合板張り	
廊下(2)	塩ビシート張り(※)	木製H=60	化粧合板張り	珪藻合板張り	
和室(1)	畳敷き	畳寄せ	繊維壁仕上げ	化粧合板張り	
和室(1) 押入	縁甲板張り	雑巾摺り	土壁漆喰塗り	竿縁天井	
和室(2)	畳敷き	畳寄せ	繊維壁仕上げ	竿縁天井	
和室(2) 収納	縁甲板張り	雑巾摺り	珪藻合板張り	珪藻合板張り	
和室(3)	畳敷き	畳寄せ	繊維壁仕上げ	化粧合板張り	
和室(3) 押入	縁甲板張り	雑巾摺り	珪藻合板張り	珪藻合板張り	
和室(4)	畳敷き	畳寄せ	化粧合板張り	化粧合板張り	

(※)表記のある部分はアスベストが含有されているものとする。



(外部仕上表：市営鮎川南住宅 1号棟)

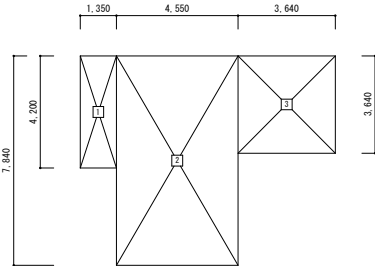
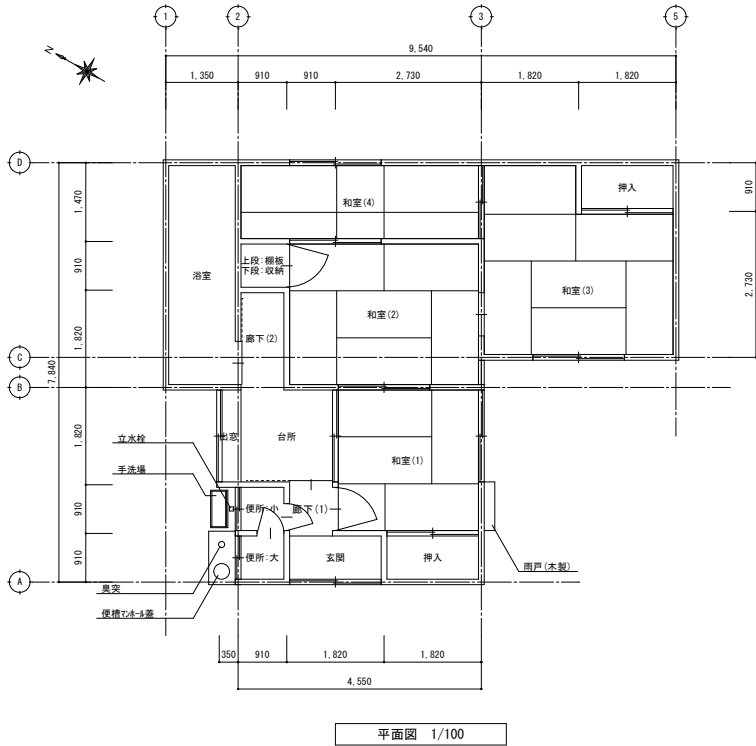
屋 根	カラー鋼板横置き(主層)(アスファルトルーフィング下地(※))
	カラー鋼板波板(副層)(アスファルトルーフィング下地(※))(浴室のみ下地無し)
	雨樋・軒樋(樹脂製)、壁樋(樹脂製)
外 壁	鋼製角波サイディング張り
	カラー鋼板波板
	杉下見板張り
	カラー鋼板波板
外部建具	アルミ製、木製(便所のみ)
基 礎	コンクリート打ち放し
	コンクリートブロック敷き

(※)表記のある部分はアスベストが含有されているものとする。

(立面図凡例)

屋根・庇	1	カラー鋼板横置き
	2	カラー鋼板波板
雨樋・壁樋	3	カラー鋼板横置き
	4	木製
外 壁	5	鋼製角波サイディング張り
	6	カラー鋼板波板
	7	杉下見板張り
	8	カラー鋼板波板
基 礎	9	コンクリート打ち放し
	10	コンクリートブロック敷き

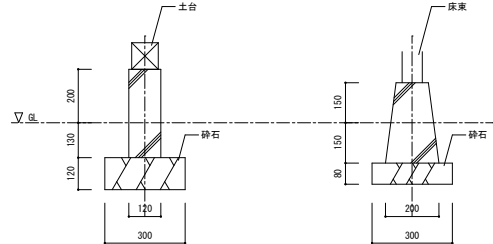
(※)表記のある部分はアスベストが含有されているものとする。



(求 積 表)

番 号	計 算 式	面 積 (㎡)
1	1.350 × 4.200	5.6700
2	4.550 × 7.840	35.6720
3	3.640 × 3.640	13.2496
	合 計	54.5916
	延べ面積	54.59

建物求積図 1/200



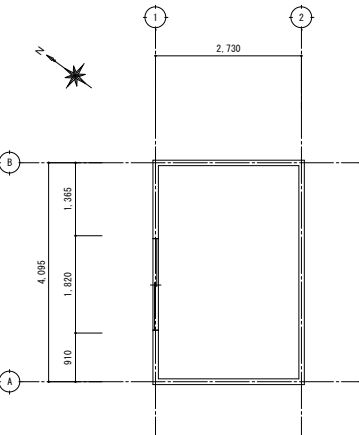
基礎詳細図 1/20

参 考 図

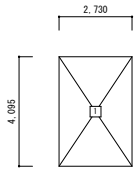
			石 巻 市 建 設 部 建 築 課	工 事 名	市営鮎川南住宅ほか1住宅解体工事				備 考	鮎川南住宅	図面番号  A-05
				図 面 名	鮎川南住宅1号棟 平面図、立面図、建物求積図、内外部仕上表、基礎詳細図		縮 尺	1/20、1/100、1/200			
				設計年月日	令和7年8月						

(内部仕上表：鮎川南住宅1号付属棟①：倉庫1)

室名	床	巾木	壁	天井	備考
—	合板張り	—	木下地表し	野地板表し	



平面図 1/100



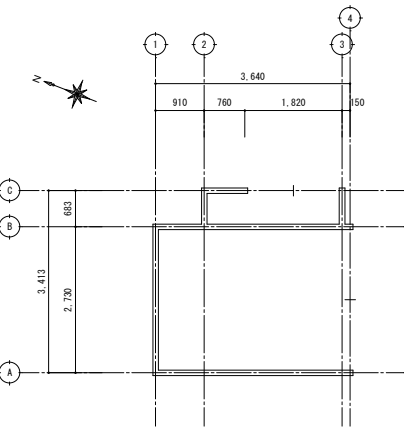
(求積表)

番号	計算式	面積 (㎡)
1	4,095 × 2,730	11,179.3
	合計	11,179.3
	延べ面積	11,17

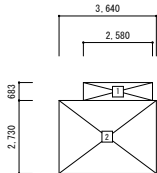
建物求積図 1/200

(内部仕上表：鮎川南住宅1号付属棟②：倉庫2)

室名	床	巾木	壁	天井	備考
—	地表表し	—	木下地表し	野地板表し	



平面図 1/100



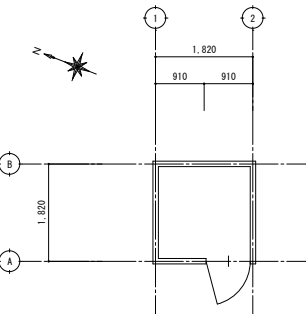
(求積表)

番号	計算式	面積 (㎡)
1	0,683 × 2,580	1,762.1
2	2,730 × 3,640	9,937.2
	合計	11,699.3
	延べ面積	11,69

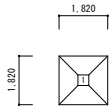
建物求積図 1/200

(内部仕上表：鮎川南住宅1号付属棟③：倉庫3)

室名	床	巾木	壁	天井	備考
—	合板張り	—	木下地表し	野地板表し	



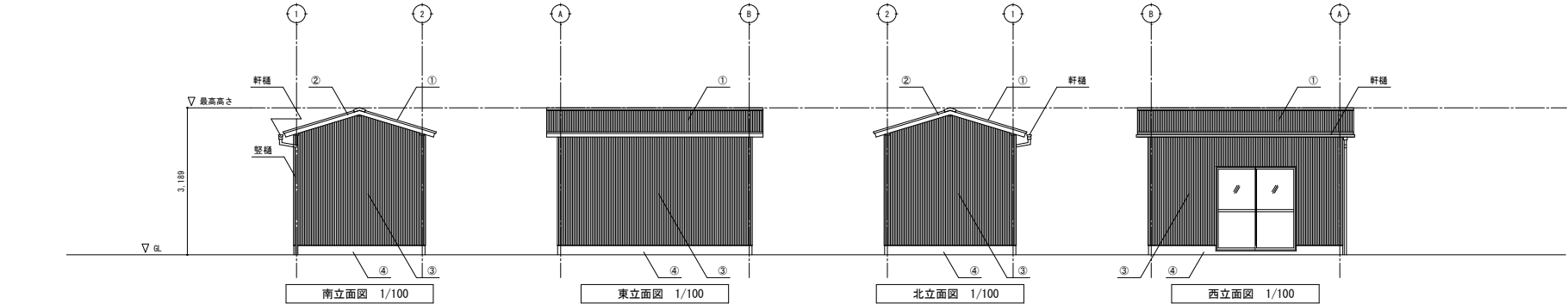
平面図 1/100



(求積表)

番号	計算式	面積 (㎡)
1	1,820 × 1,820	3,312.4
	合計	3,312.4
	延べ面積	3,31

建物求積図 1/200



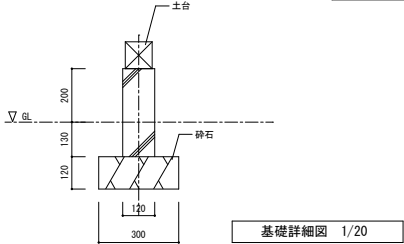
(外部仕上表：市営鮎川南住宅1号付属棟①：倉庫1)

屋根	カラー鋼板波板(アスファルトルーフィング下地(※))
雨樋・軒樋	(樹脂製)・壁樋(樹脂製)
外壁	カラー鋼板波板
外部建具	アルミ製
基礎	コンクリート打ち放し

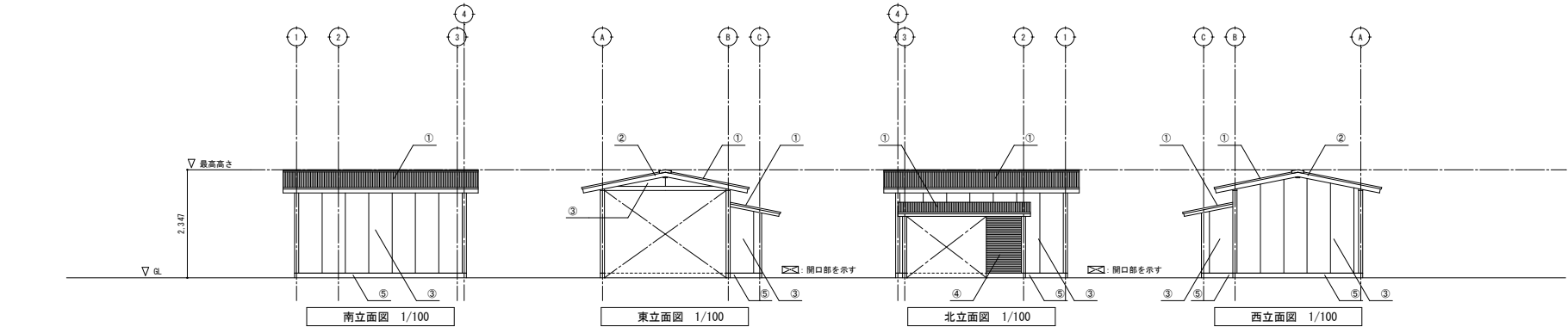
(※)表記のある部分はアスベストが含有されているものとする。

(立面図凡例)

屋根・庇	1	カラー鋼板波板
雨樋・壁樋	2	木製
外壁	3	カラー鋼板波板
基礎	4	コンクリート打ち放し



基礎詳細図 1/20



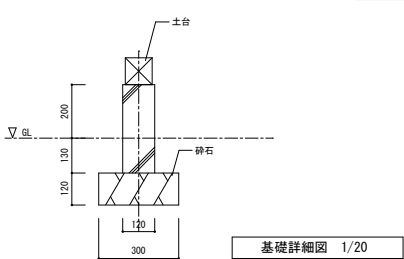
(外部仕上表：市営鮎川南住宅1号付属棟②：倉庫2)

屋根	カラー鋼板波板(アスファルトルーフィング下地(※))
外壁	木製(合板)
外壁	カラー鋼板波板
基礎	コンクリート打ち放し

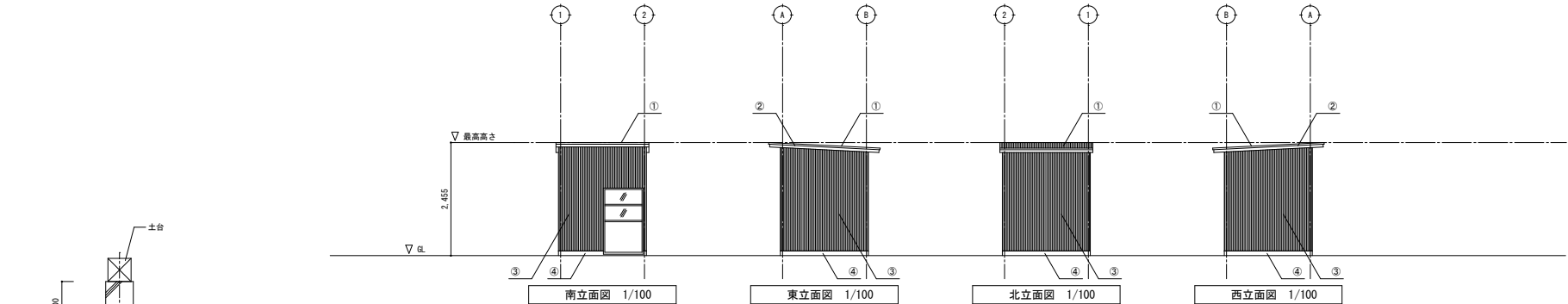
(※)表記のある部分はアスベストが含有されているものとする。

(立面図凡例)

屋根・庇	1	カラー鋼板波板
雨樋・壁樋	2	木製
外壁	3	木製(合板)
外壁	4	カラー鋼板波板
基礎	5	コンクリート打ち放し



基礎詳細図 1/20



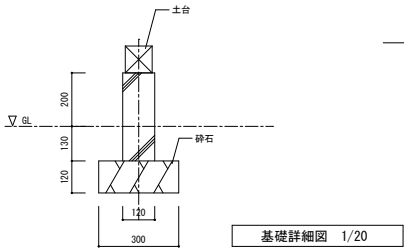
(外部仕上表：市営鮎川南住宅1号付属棟③：倉庫3)

屋根	カラー鋼板波板(アスファルトルーフィング下地(※))
外壁	カラー鋼板波板
外部建具	木製
基礎	コンクリート打ち放し

(※)表記のある部分はアスベストが含有されているものとする。

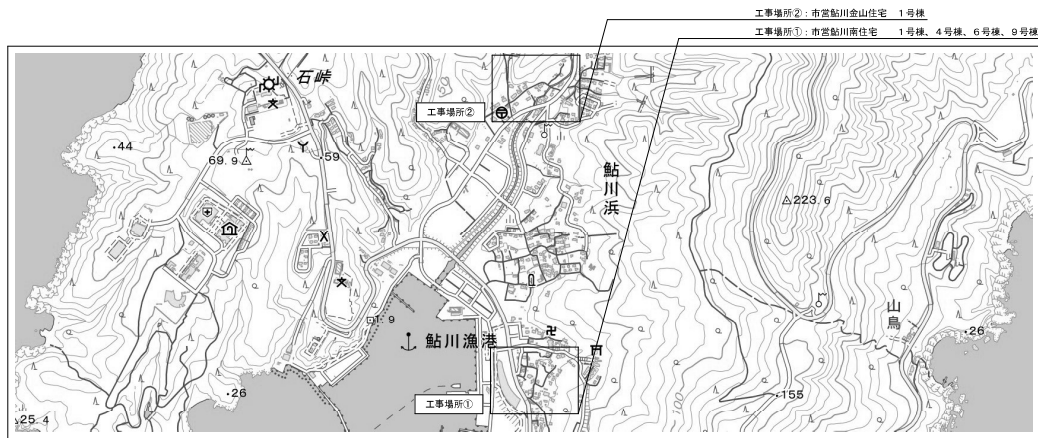
(立面図凡例)

屋根・庇	1	カラー鋼板波板
雨樋・壁樋	2	木製
外壁	3	カラー鋼板波板
基礎	4	コンクリート打ち放し

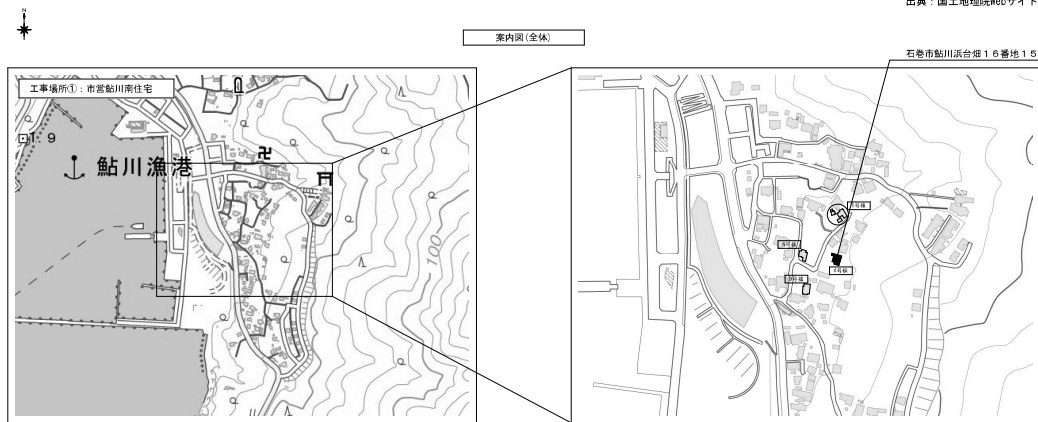


基礎詳細図 1/20

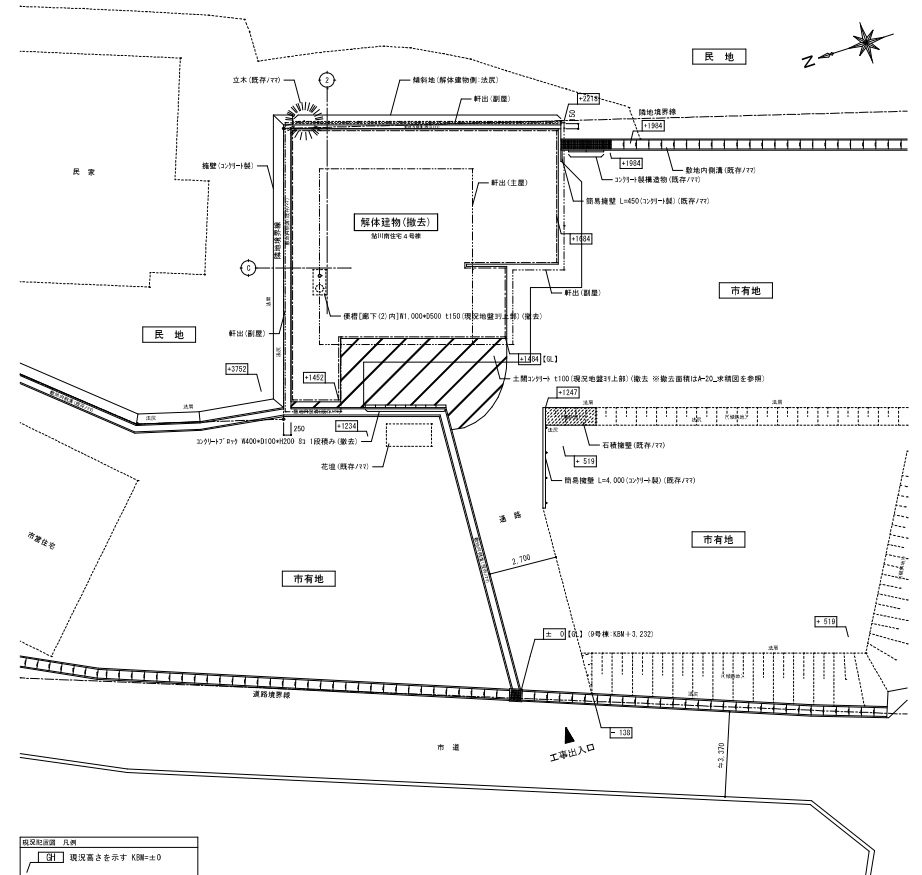
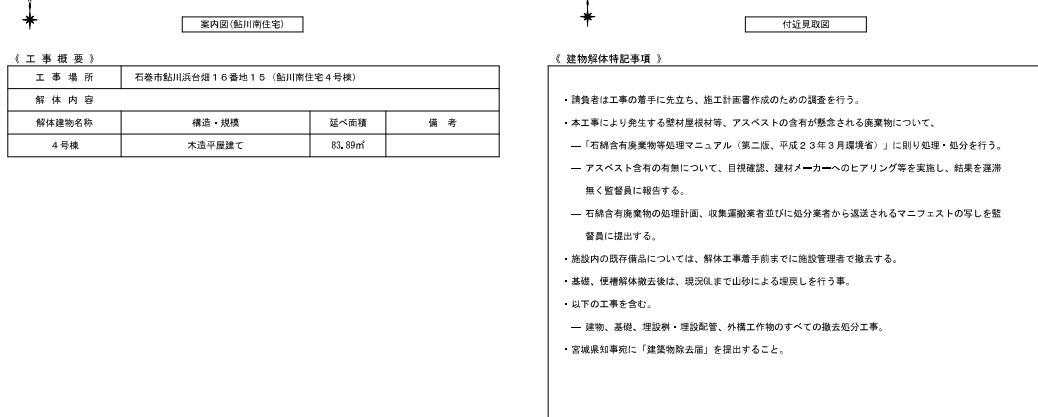
参考図



出典：国土地理院Webサイト

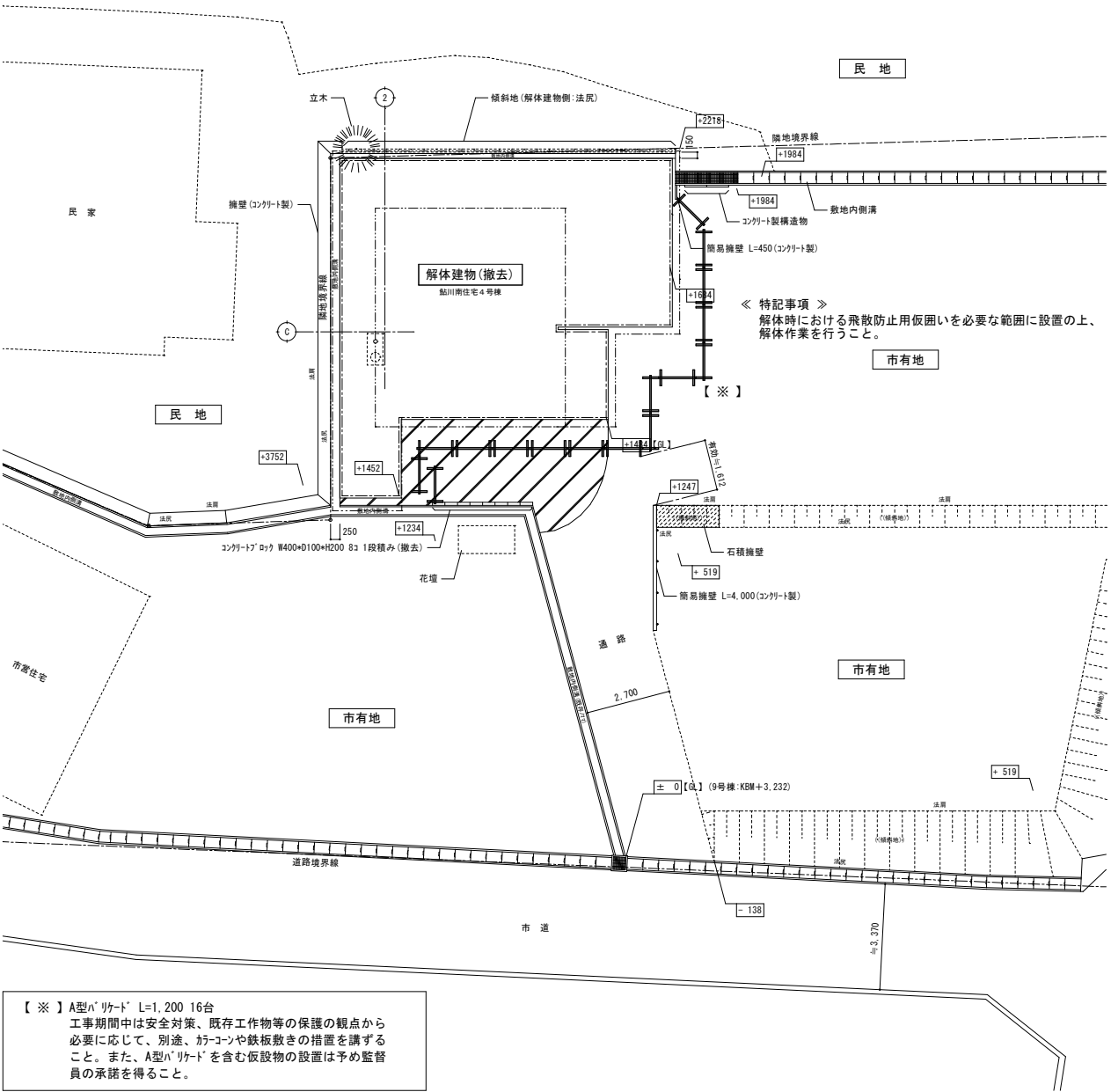


出典：国土地理院Webサイト

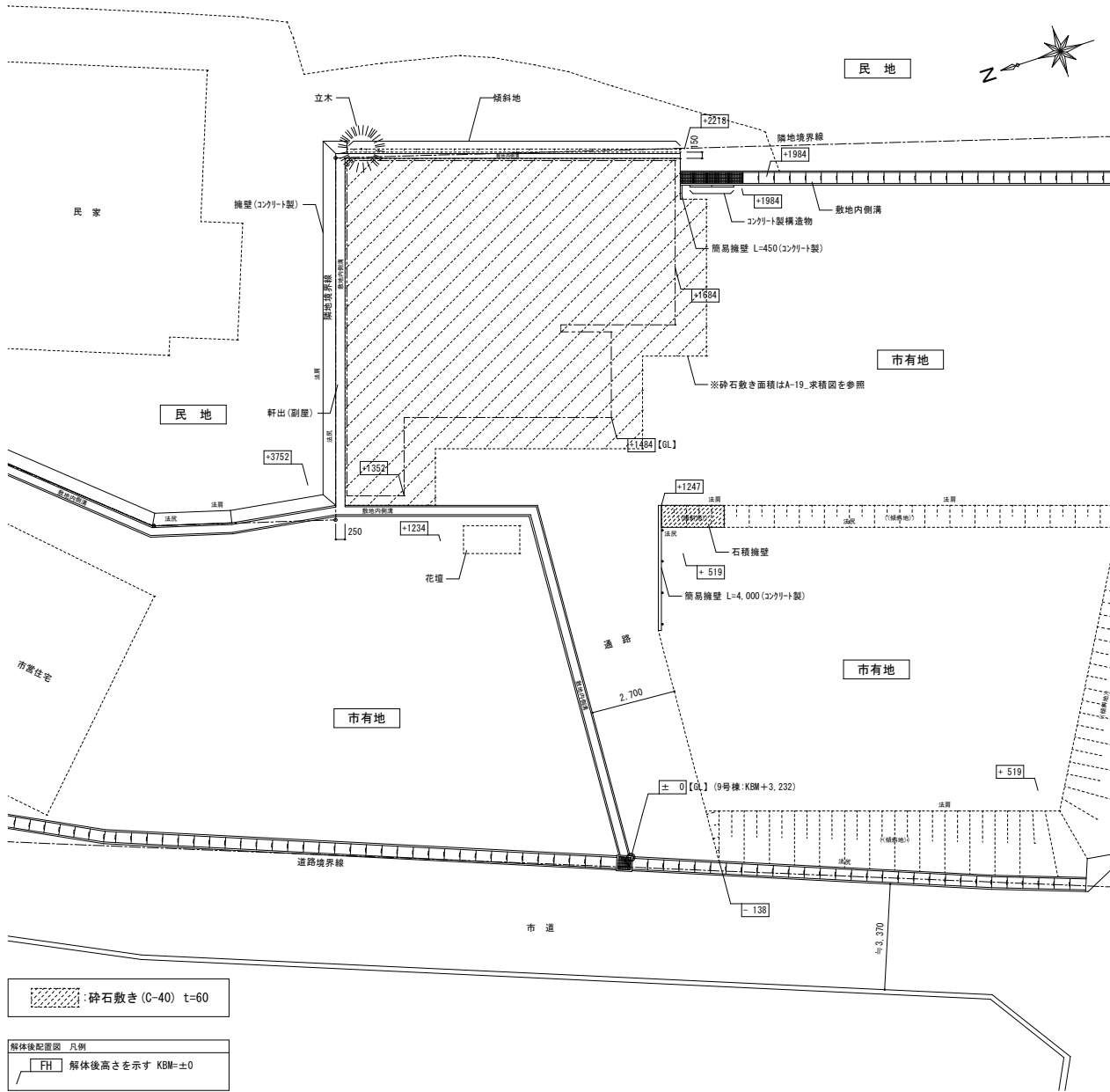


現況配置図 1/150

			石 巻 市 建 設 部 建 築 課	工 事 名	市営鮎川南住宅1号11住宅解体工事		備 考	鮎川南住宅	図面番号 A-07		
				図 面 名	鮎川南住宅4号棟 案内図、付近見取図、工事概要、建物解体方法事項、環境配慮図					縮 尺	1/100
				設計年月日	令和7年8月						



仮設計計画 1/150



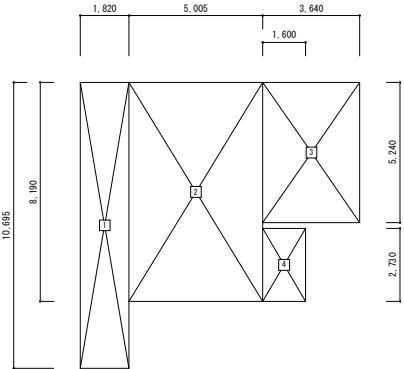
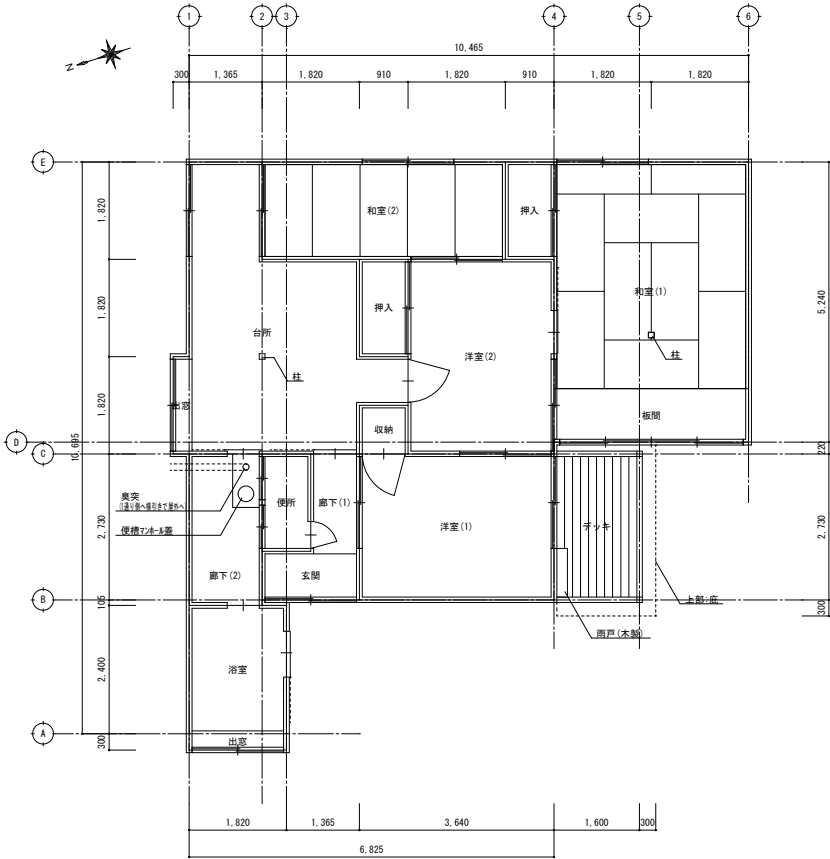
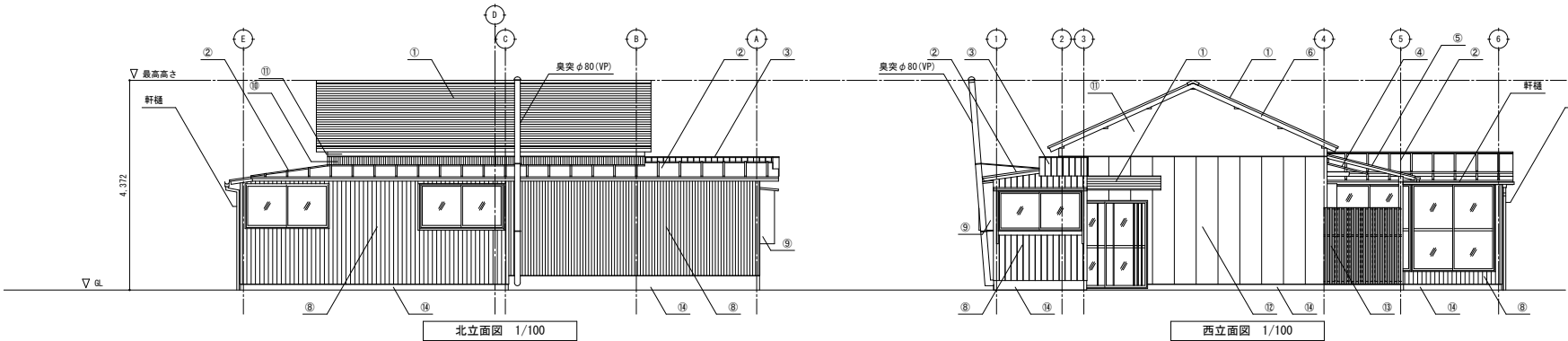
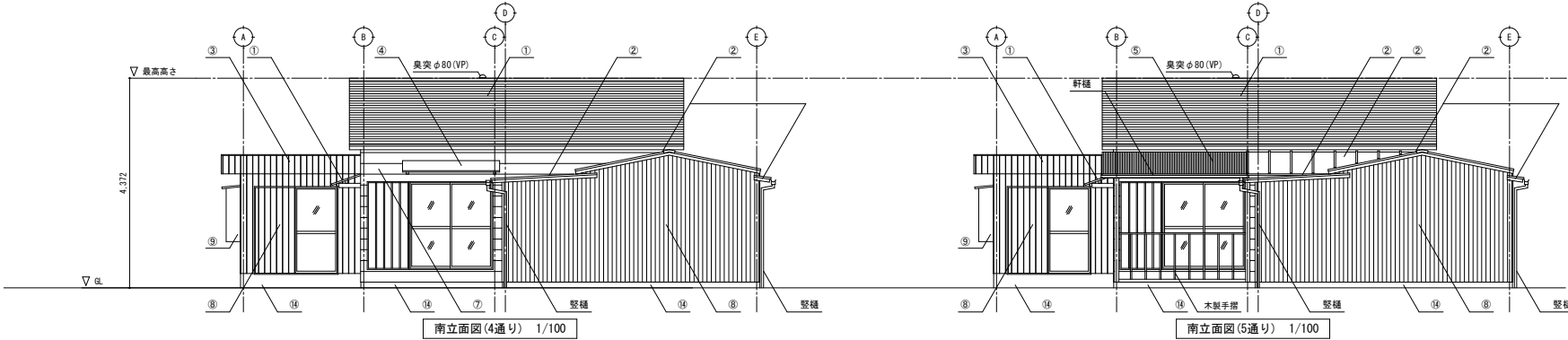
解体後配置図 1/150

			石 巻 市 建 設 部 建 築 課	工 事 名	市営鮎川南住宅ほか1 住宅解体工事			備 考	鮎川南住宅	図面番号  A-08
				図 面 名	鮎川南住宅4号棟 仮設計画図、解体後配置図	縮尺	1/150			
				設計年月日	令和7年8月					

(内部仕上表：鮎川南住宅4号棟)

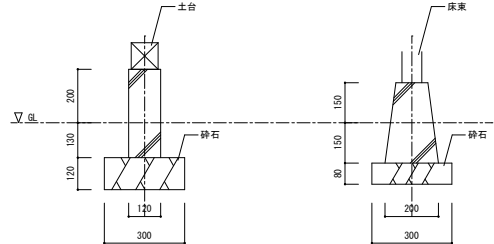
室 名	床	巾 木	壁	天 井	備 考
玄 間	コンクリート金ゴテ押え	モリ材、木製H=100	繊維壁仕上げ	竿縁天井	
台 所	フローリング張り	木製H=60	合板塗装仕上げ	化粧合板張り	流し台、ガス台有り
便 所	塩ビシート張り(※)	木製H=60	化粧合板張り	合板張り	
浴 室	コンクリート金ゴテ押え	コンクリート金ゴテ押えH=200	化粧珪藻土板張り(※)	化粧珪藻土板張り(※)	
廊下(1)	フローリング張り	木製H=60	繊維壁仕上げ	竿縁天井	
廊下(2)	コンクリート金ゴテ押え	コンクリート金ゴテ押えH=200	木下地表し	野地板表し	
洋室(1)	フローリング張り	木製H=60	化粧合板張り	合板張り	
洋室(1) 収納	縁甲板張り	雑巾摺り	土壁漆喰塗り	竿縁天井	
洋室(2)	フローリング張り	木製H=60	繊維壁仕上げ	竿縁天井	
洋室(2) 押入	縁甲板張り	雑巾摺り	土壁漆喰塗り	竿縁天井	
和室(1)	畳敷き	畳寄せ	合板塗装仕上げ	化粧合板張り	一部床:板間
和室(1) 押入	珪藻土合板張り	雑巾摺り	珪藻土合板張り	珪藻土合板張り	
和室(2)	畳敷き	畳寄せ	合板塗装仕上げ	合板塗装仕上げ	

(※)表記のある部分はアスベストが含有されているものとする。

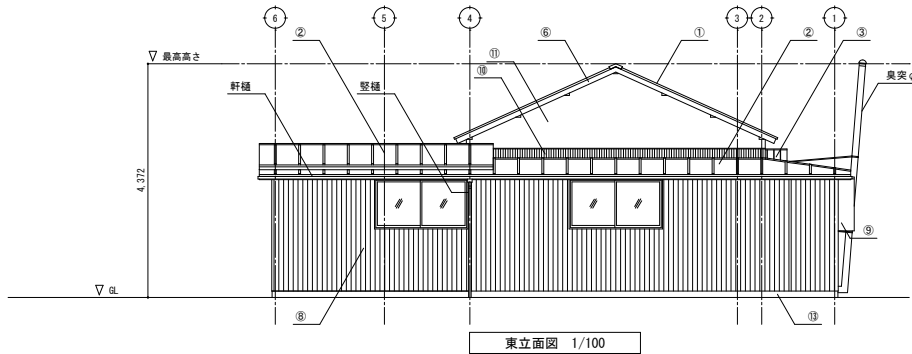


番号	計算式	面積 (㎡)
1	1.820 × 10.695	19.4649
2	5.005 × 8.190	40.9909
3	3.640 × 5.240	19.0736
4	1.600 × 2.730	4.3680
合 計		83.8994
延べ面積		83.89

建物求積図 1/200



基礎詳細図 1/200



(外部仕上表：市営鮎川南住宅4号棟)

屋 根	カラー鋼板模写き(主屋)(アスファルトルーフィング下地(※))
	カラー鋼板互押写き(副屋)(アスファルトルーフィング下地(※))
	雨樋:軒樋(樹脂製)、壁樋(樹脂製)
	杉下見板張り
外 壁	鋼製角波サイディング張り
	カラー鋼板波板
	漆喰塗り
	高重量サイディング張り
外部建具	アルミ製
基 礎	コンクリート打ち放し

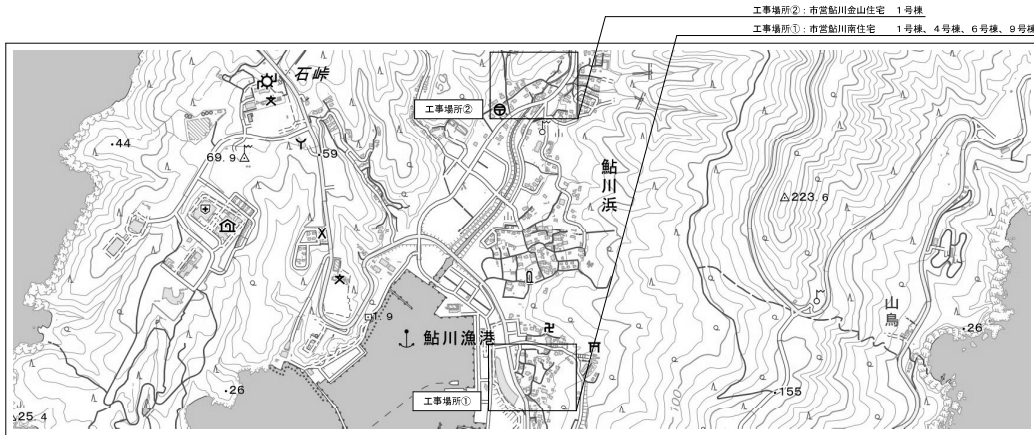
(※)表記のある部分はアスベストが含有されているものとする。

(立面図凡例)

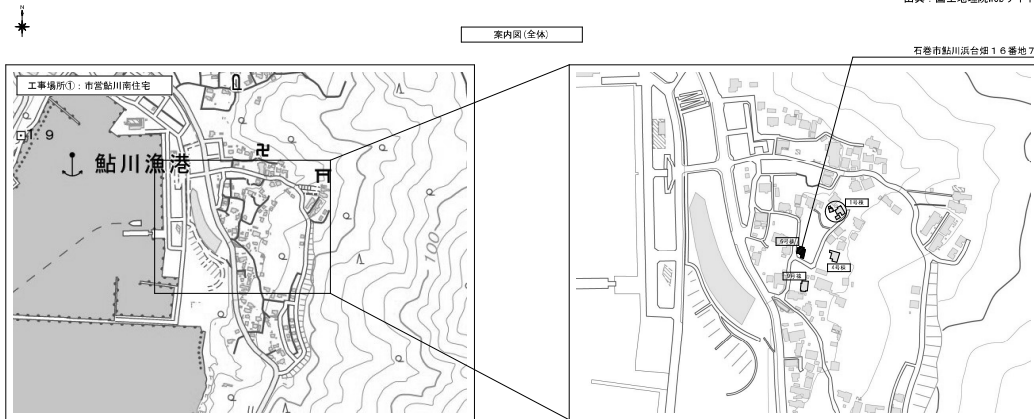
屋根・庇	1	カラー鋼板模写き
	2	カラー鋼板互押写き
	3	鋼製角波サイディング張り
	4	カラー鋼板模写き
	5	塩化ビニル波板
基礎・柱等	6	木製
	7	杉下見板張り
	8	鋼製角波サイディング張り
	9	木製
	10	カラー鋼板波板
	11	漆喰塗り
	12	高重量サイディング張り
	13	塩化ビニル波板
	14	コンクリート打ち放し

## 参考図

			石 巻 市 建 設 部 建 築 課	工 事 名	市営鮎川南住宅ほか1住宅解体工事			備 考	鮎川南住宅	図面番号  A-09	
				図 面 名	鮎川南住宅4号棟 平面図、立面図、建物求積図、内外部仕上表、基礎詳細図		縮 尺				1/20、1/100、1/200
				設計年月日	令和7年8月						



出典：国土地理院Webサイト

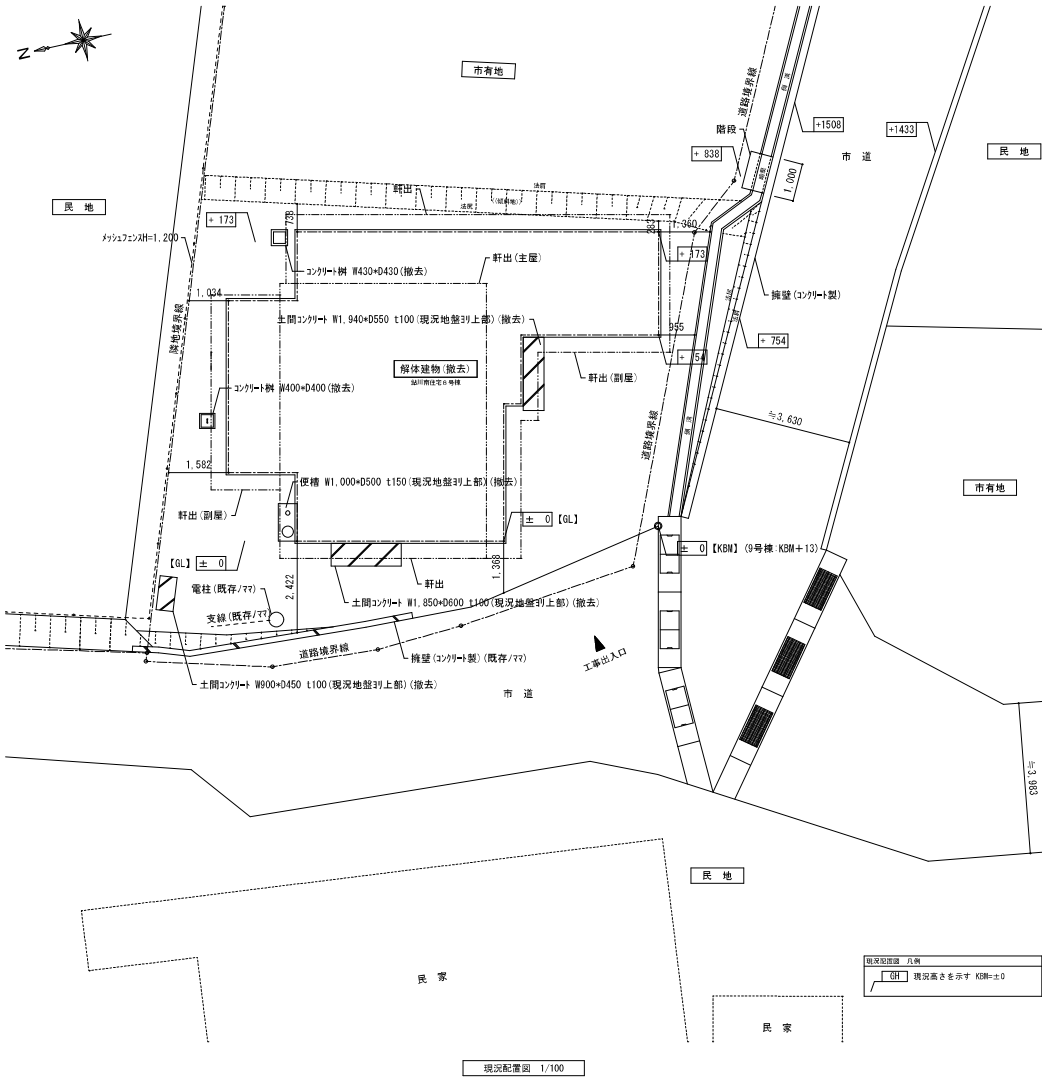


出典：国土地理院Webサイト



《 工事概要 》			
工 事 場 所	石巻市鮎川浜台地 1 6 番地 7（鮎川南住宅 6 号棟）		
解 体 内 容	構造・規模	延べ面積	備 考
6 号棟	木造平屋建て	65.00㎡	

《 建物解体特記事項 》
・請負者は工事の着手に先立ち、施工計画書作成のための調査を行う。
・本工程により発生する廃材屋根材等、アスベストの含有が懸念される廃棄物について、 ―「石綿含有廃棄物等処理マニュアル（第二版、平成23年3月環境省）」に則り処理・処分を行う。 ―アスベスト含有の有無について、目視確認、建材メーカーへのヒアリング等を実施し、結果を遅滞無く監督員に報告する。 ―石綿含有廃棄物の処理計画、収集運搬業者並びに処分業者から返送されるマニフェストの写しを監督員に提出する。
・施設内の既存備品については、解体工事着手前までに施設管理者で撤去する。
・基礎、便槽解体撤去後は、現況以下まで山砂による埋戻しを行う事。
・以下の工事を含む。 ―建物、基礎、埋設管・埋設配管、外構工作物のすべての撤去処分工事。 ・宮城県知事宛に「建築物除去届」を提出すること。

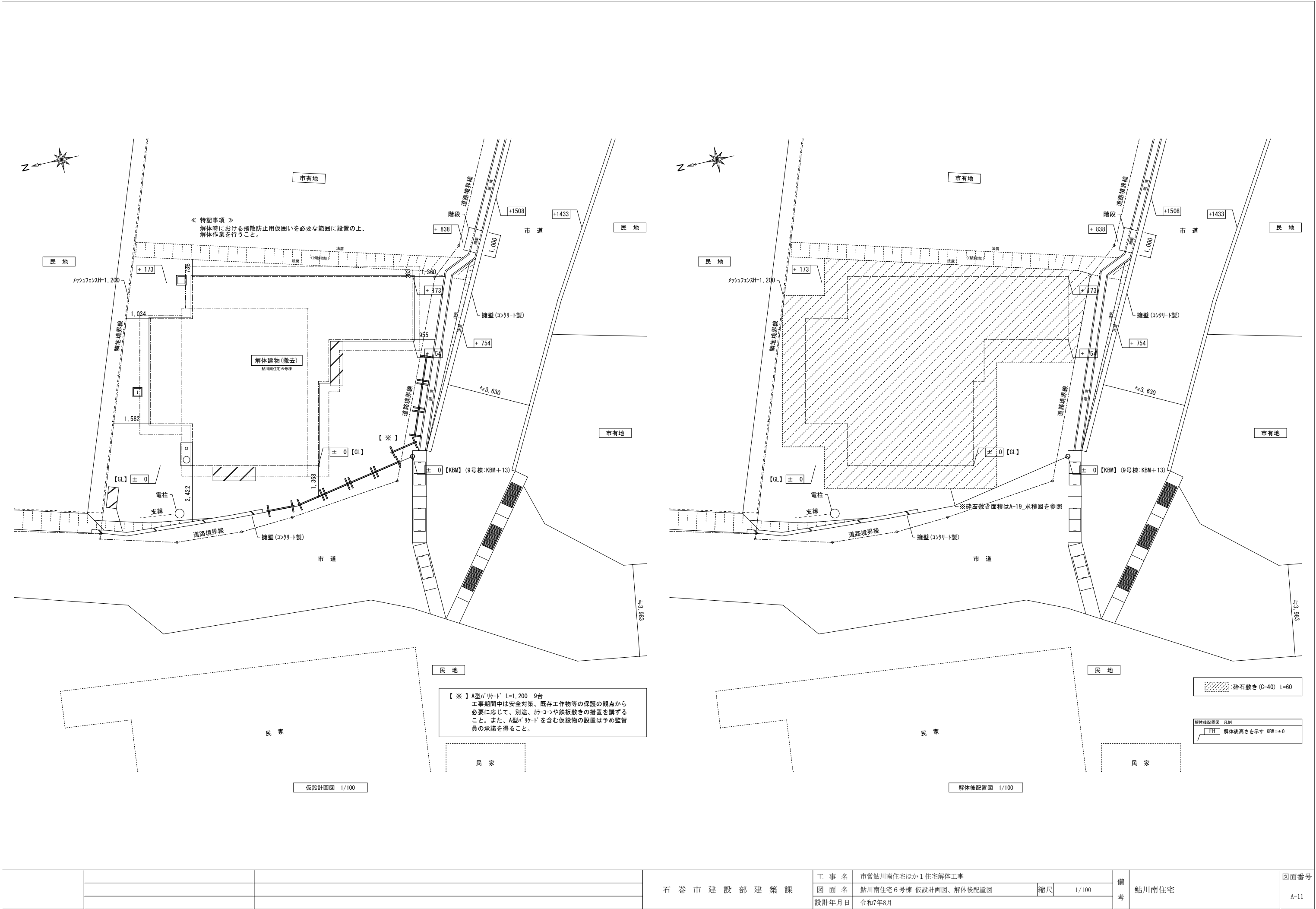


現況配置図 尺規  
■ 現況高さを示す K値=±0

現況配置図 1/100

石巻市建設部建築課	工事名	市営鮎川南住宅ほか1住宅解体工事		備考	鮎川南住宅	図面番号 A-10
	図面名	鮎川南住宅6号棟 案内図、付近見取図、工事概要、建物解体特記事項、現況配置図	縮尺	1/100		
	設計年月日	令和7年8月				





			石 巻 市 建 設 部 建 築 課	工 事 名	市営鮎川南住宅ほか1住宅解体工事			備 考	鮎川南住宅	図面番号  A-11
				図 面 名	鮎川南住宅6号棟 仮設計画図、解体後配置図	縮尺	1/100			
				設計年月日	令和7年8月					

室 名	床	巾 木	壁	天 井	備 考
玄関(1)	コンクリート金ゴ`押し	杉`、木製H=100	土壁漆喰塗り	竿縁天井	
玄関(2)	コンクリート金ゴ`押し	杉`、木製H=100	合板塗装仕上げ	竿縁天井	
台 所	塩ビ`シート張り(※)	木製H=60	化粧合板張り	化粧合板張り	流し台、ガス台有り
台所 収納	縁甲板張り	木製H=60	合板張り	合板張り	
便 所	フローリング`張り	木製H=60	ﾌﾞﾘｯﾄ合板張り	化粧合板張り	
浴 室	コンクリート金ゴ`押し	コンクリート金ゴ`押しH=100	木下地表し	野地板表し	
浴室 収納	塩ビ`シート張り(※)	――	化粧合板張り	化粧合板張り	
廊 下	縁甲板張り	木製H=60	土壁漆喰塗り	竿縁天井	
和室(1)	畳敷き	畳寄せ	土壁漆喰塗り	ﾌﾞﾘｯﾄ合板張り	
和室(1) 収納	縁甲板張り	雑巾摺り	土壁漆喰塗り	竿縁天井	
和室(1) 押入	ﾌｯｸ合板張り	雑巾摺り	ﾌｯｸ合板張り	ﾌｯｸ合板張り	
和室(2)	畳敷き	畳寄せ	繊維壁仕上げ	竿縁天井	
和室(2) 収納	縁甲板張り	雑巾摺り	土壁漆喰塗り	竿縁天井	
和室(3)	畳敷き	畳寄せ	化粧合板張り	竿縁天井	
和室(3) 収納(棚板有り)	縁甲板張り	雑巾摺り	ﾌｯｸ合板張り	ﾌｯｸ合板張り	
和室(3) 収納	――	――	――	――	造り付け箆簾
和室(4)	畳敷き	畳寄せ		竿縁天井	
和室(4) 押入	縁甲板張り	雑巾摺り	ﾌｯｸ合板張り	ﾌｯｸ合板張り	

Architectural drawings showing the South Elevation (南立面图) and East Elevation (東立面图) of the building, both at a scale of 1/100.

**南立面图 (South Elevation):** This drawing shows the building's profile from the south. It features a gabled roof with a central entrance and a large window on the right. The drawing includes dimension lines and labels for various components, such as the roof structure (軒), vertical elements (豎樑), and horizontal elements (橫樑). The overall height is indicated as 4.03m.

**東立面图 (East Elevation):** This drawing shows the building's profile from the east. It features a gabled roof with a central entrance and a large window on the right. The drawing includes dimension lines and labels for various components, such as the roof structure (軒), vertical elements (豎樑), and horizontal elements (橫樑). The overall height is indicated as 4.03m.

Architectural drawings showing the North Elevation (left) and West Elevation (right) of a building. The drawings include dimensions and labels for materials and construction details.

**North Elevation (Left):**

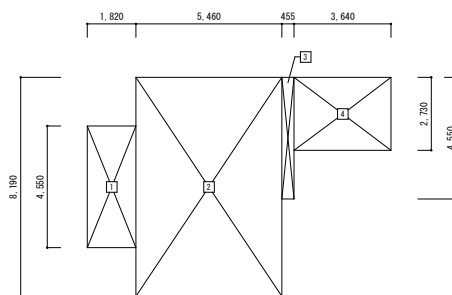
- Dimensions: 4.003 (height), 1.003 (width).
- Labels: ①, ②, ③, ④, ⑤, ⑥, ⑦, ⑧, ⑨, ⑩, ⑪, ⑫, ⑬, ⑭, ⑮, ⑯, ⑰, ⑱, ⑲, ⑳, ㉑, ㉒, ㉓, ㉔, ㉕, ㉖, ㉗, ㉘, ㉙, ㉚, ㉛, ㉜, ㉝, ㉞, ㉟, ㊱, ㊲, ㊳, ㊴, ㊵, ㊶, ㊷, ㊸, ㊹, ㊺, ㊻, ㊼, ㊽, ㊾, ㊿.
- Text: 北立面图 1/100.

**West Elevation (Right):**

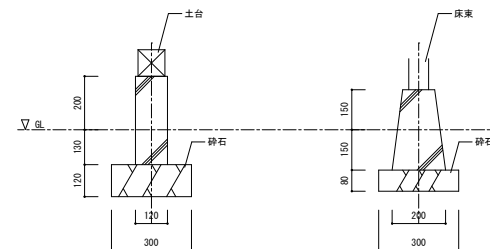
- Dimensions: 4.003 (height), 1.003 (width).
- Labels: ①, ②, ③, ④, ⑤, ⑥, ⑦, ⑧, ⑨, ⑩, ⑪, ⑫, ⑬, ⑭, ⑮, ⑯, ⑰, ⑱, ⑲, ⑳, ㉑, ㉒, ㉓, ㉔, ㉕, ㉖, ㉗, ㉘, ㉙, ㉚, ㉛, ㉜, ㉝, ㉞, ㉟, ㊱, ㊲, ㊳, ㊴, ㊵, ㊶, ㊷, ㊸, ㊹, ㊺, ㊻, ㊼, ㊽, ㊾, ㊿.
- Text: 西立面图 1/100.

屋 根	カラー鋼板葺き(主屋)(アスファルトルーフィング下地(38))
	カラー鋼板瓦葺き(庫屋)(アスファルトルーフィング下地(38))
外 壁	カラー鋼板波葺き(庫屋)(アスファルトルーフィング下地(38))
	南障・軒障(板張り)、室障(樹脂張り)
	富貴系サイディング張り
外 装	カラー鋼板波葺
	樹脂波サイディング張り
外装建築	軒下板張り
	アルミ製
基 礎	コンクリート打ち直し
	コンクリートブロック敷き

屋根・庇	1	カラー鋼板横置き
	2	カラー鋼板互降置き
	3	カラー鋼板平置き
	4	カラー鋼板波板
屋根・壁・柱	5	木製
	6	富集系サイディング張り
外 壁	7	カラー鋼板波板
	8	木製
	9	鋼板角度サイディング張り
	10	杉下板張り
	11	漆喰造
	12	コンクリート打ち放し
基 礎	13	コンクリートブロック敷き

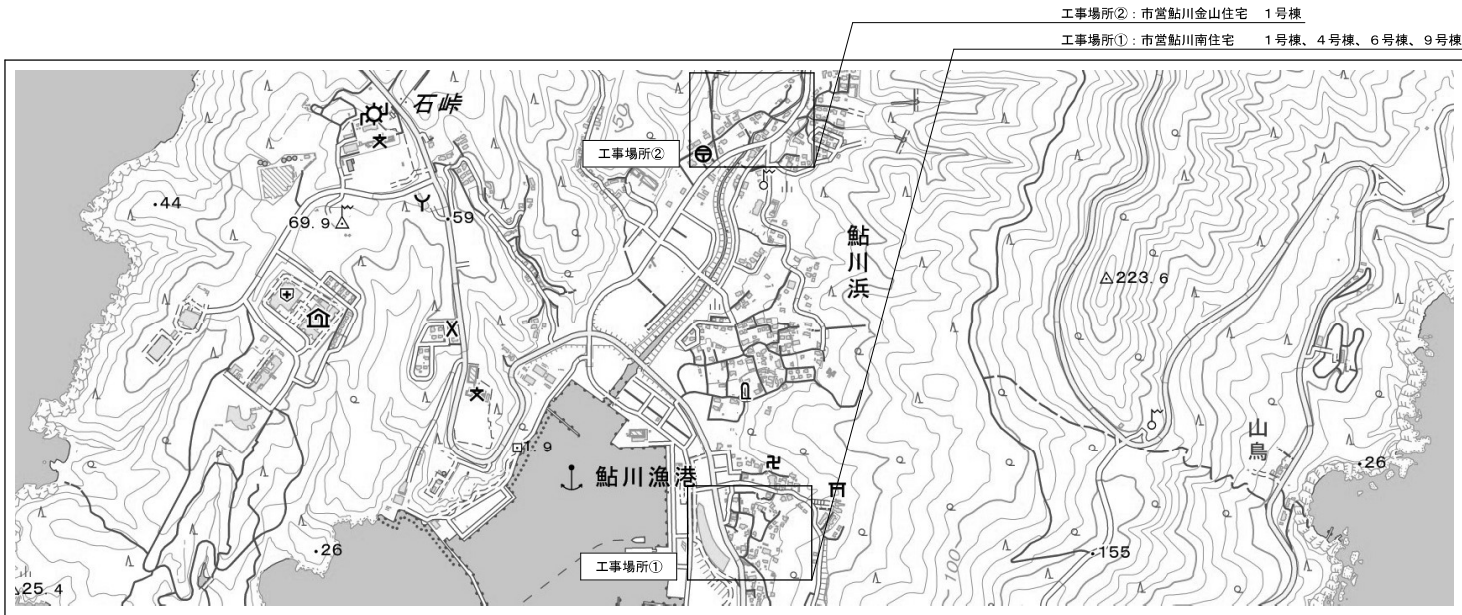


建物求積図 1/200

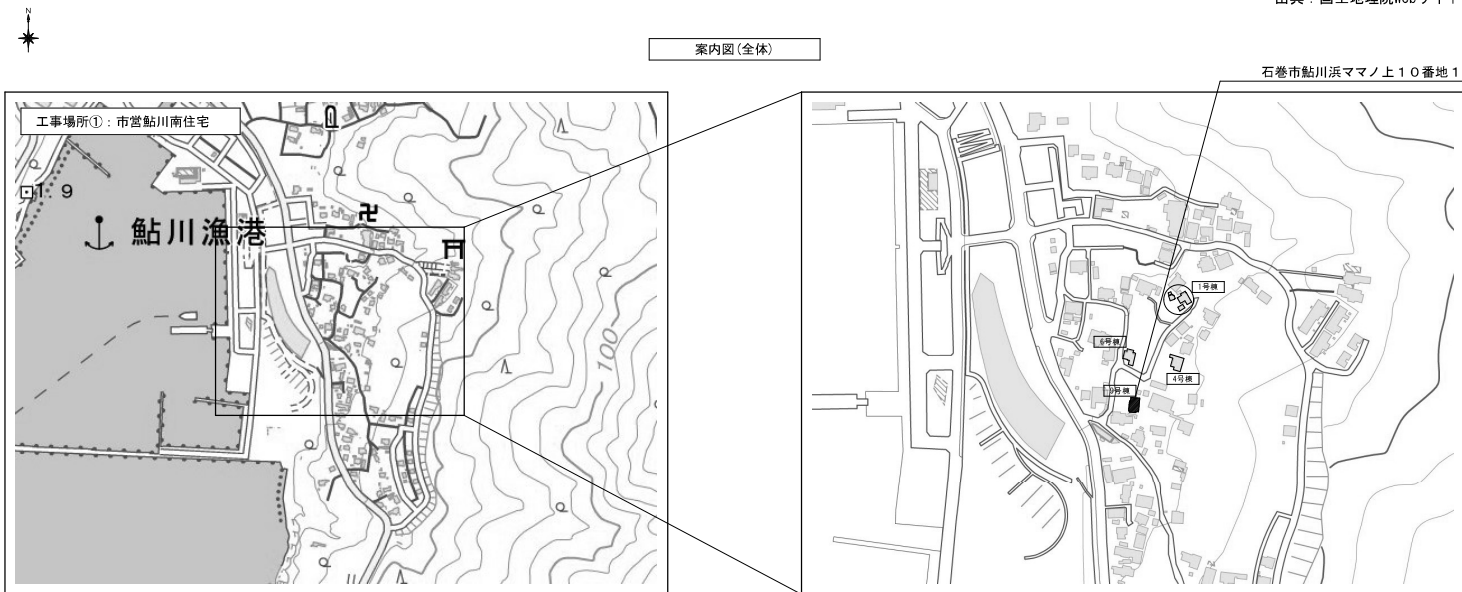


基礎詳細図 1/20

工 事 名	市営鮎川南住宅ほか1住宅解体工事			備 考	鮎川南住宅	図面番号  A-12	
図 面 名	鮎川南住宅6号棟 平面図、立面図、建物求積図、内外部仕上表、基礎詳細図		縮尺				1/20、1/100、1/200
設計年月日	令和7年8月						



出典：国土地理院Webサイト



出典：国土地理院Webサイト



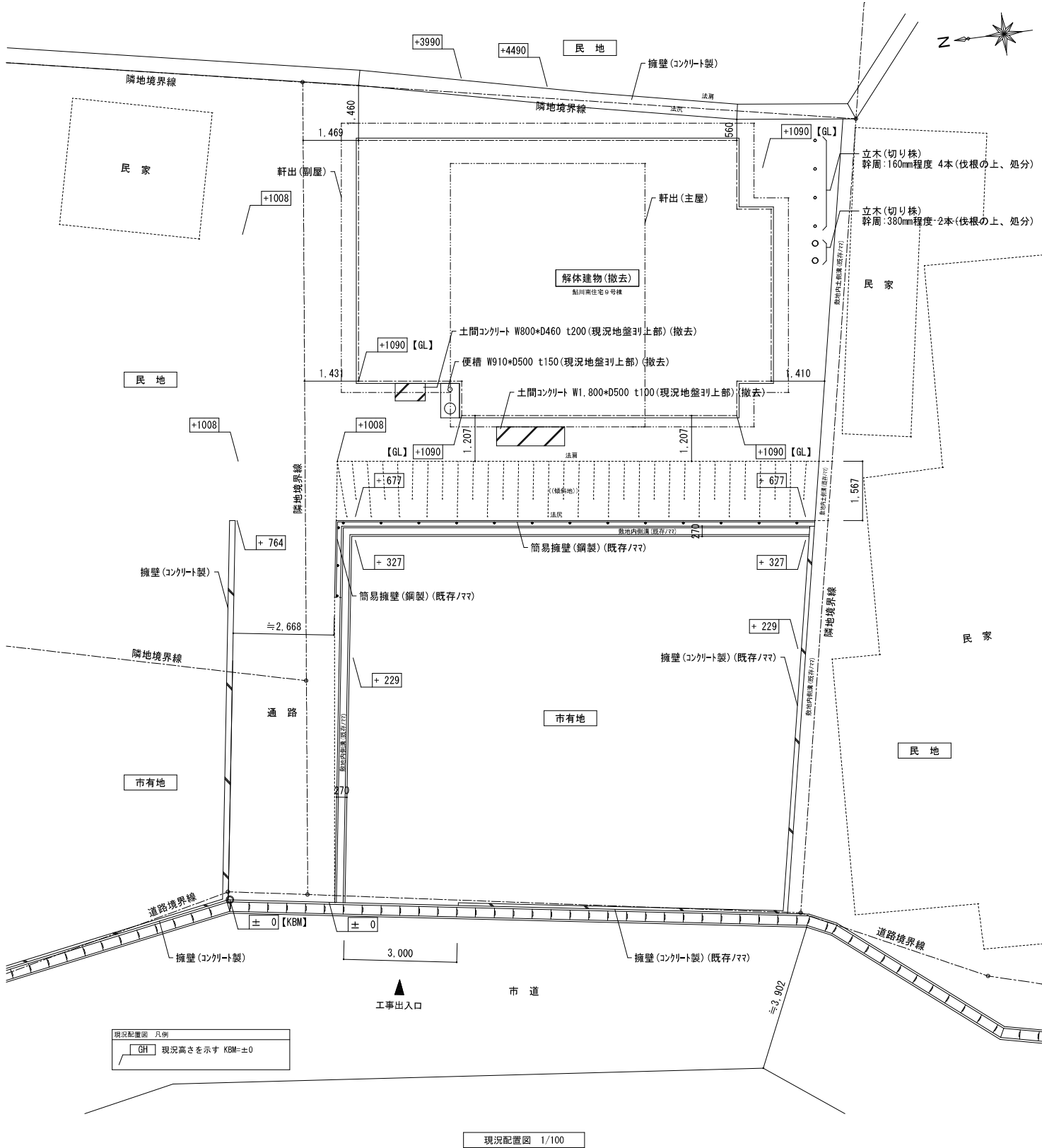
出典：国土地理院Webサイト

《工事概要》

工事場所	石巻市鮎川浜マモノ上10番地1（鮎川南住宅9号棟）		
解体内容			
解体建物名称	構造・規模	延べ面積	備考
9号棟	木造平屋建て	74.52㎡	

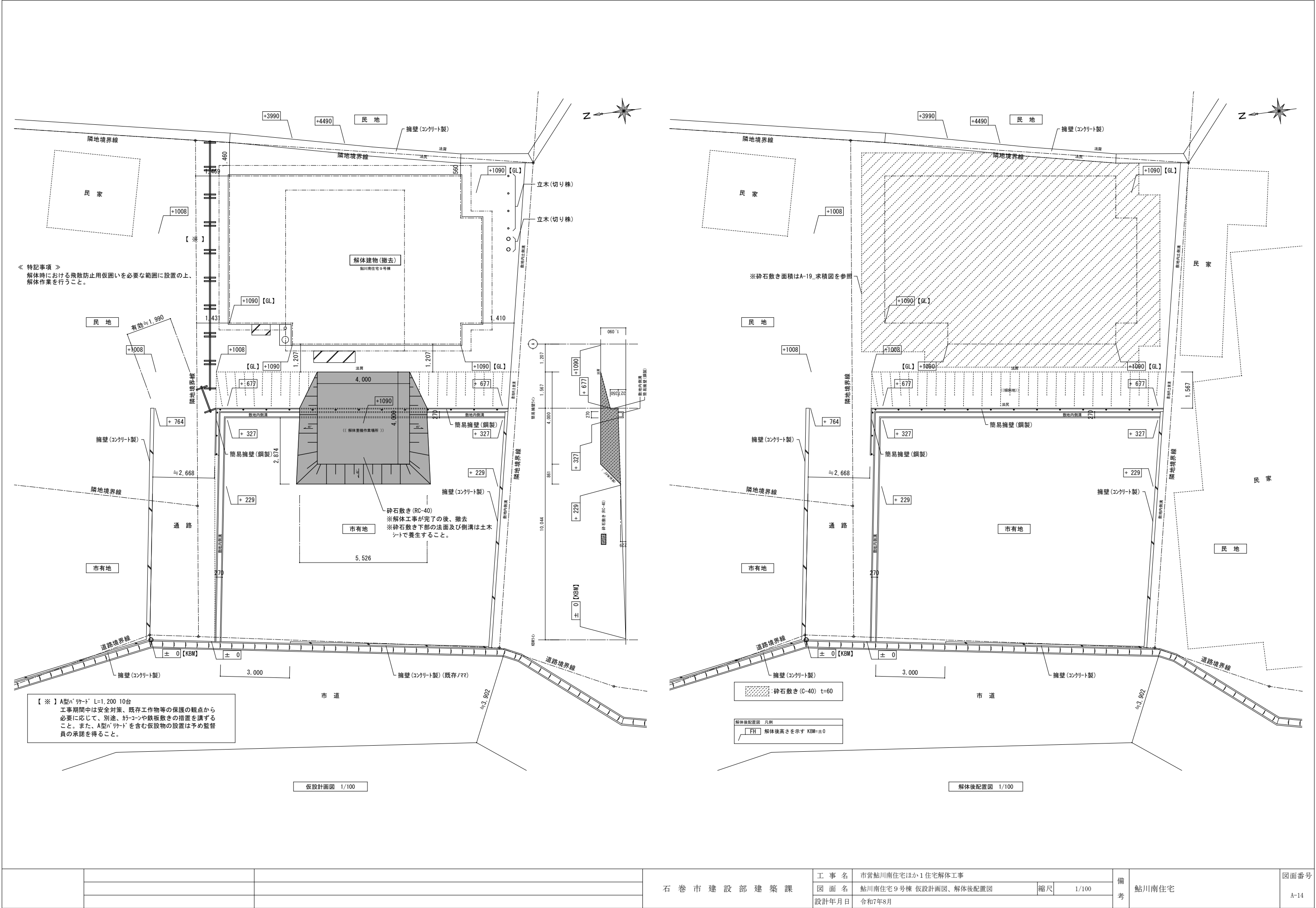
《建物解体特記事項》

- ・請負者は工事の着手に先立ち、施工計画書作成のための調査を行う。
- ・本工事により発生する壁材屋根材等、アスベストの含有が懸念される廃棄物について、
  - ―「石綿含有廃棄物等処理マニュアル（第二版、平成23年3月環境省）」に則り処理・処分を行う。
  - ―アスベスト含有の有無について、目視確認、建材メーカーへのヒアリング等を実施し、結果を遅滞無く監督員に報告する。
  - ―石綿含有廃棄物の処理計画、収集運搬業者並びに処分業者から返送される manifests の写しを監督員に提出する。
- ・施設内の既存備品については、解体工事着手前までに施設管理者で撤去する。
- ・基礎、便槽解体撤去後は、現況OLまで山砂による埋戻しを行う事。
- ・以下の工事を含む。
  - ―建物、基礎、埋設物・埋設配管、外構工作物のすべての撤去処分工事。
- ・宮城県知事宛に「建築物除去届」を提出すること。



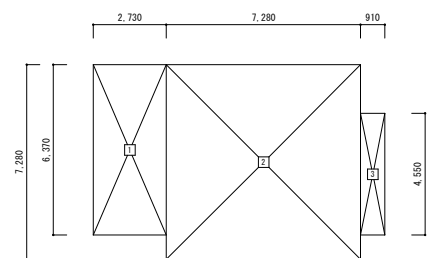
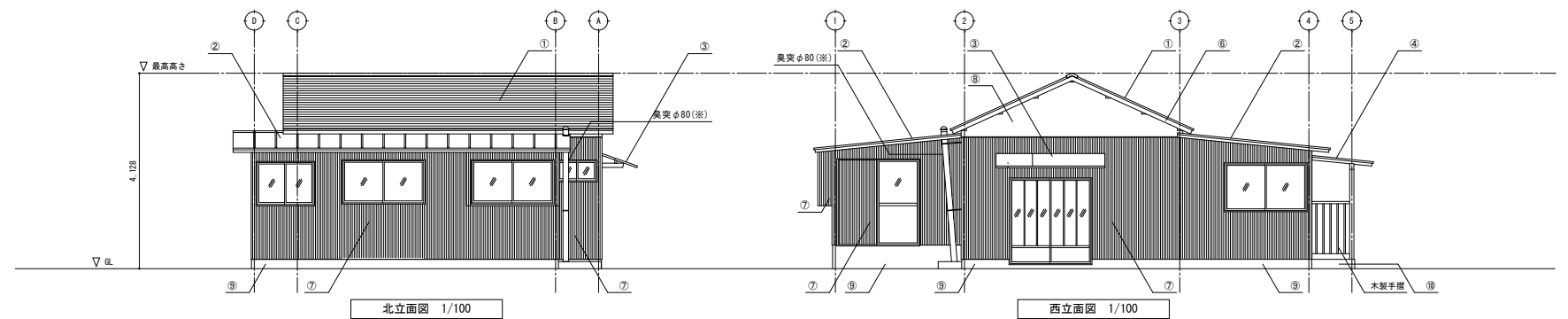
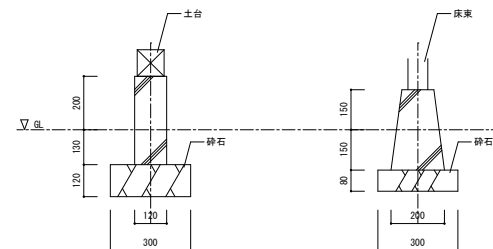
現況配置図 1/100

石巻市建設部建築課	工事名		市営鮎川南住宅ほか1住宅解体工事		備考	鮎川南住宅	図面番号 A-13
	図面名		鮎川南住宅9号棟 案内図、付近見取図、工事概要、建物解体特記事項、現況配置図	縮尺			
	設計年月日		令和7年8月	1/100			



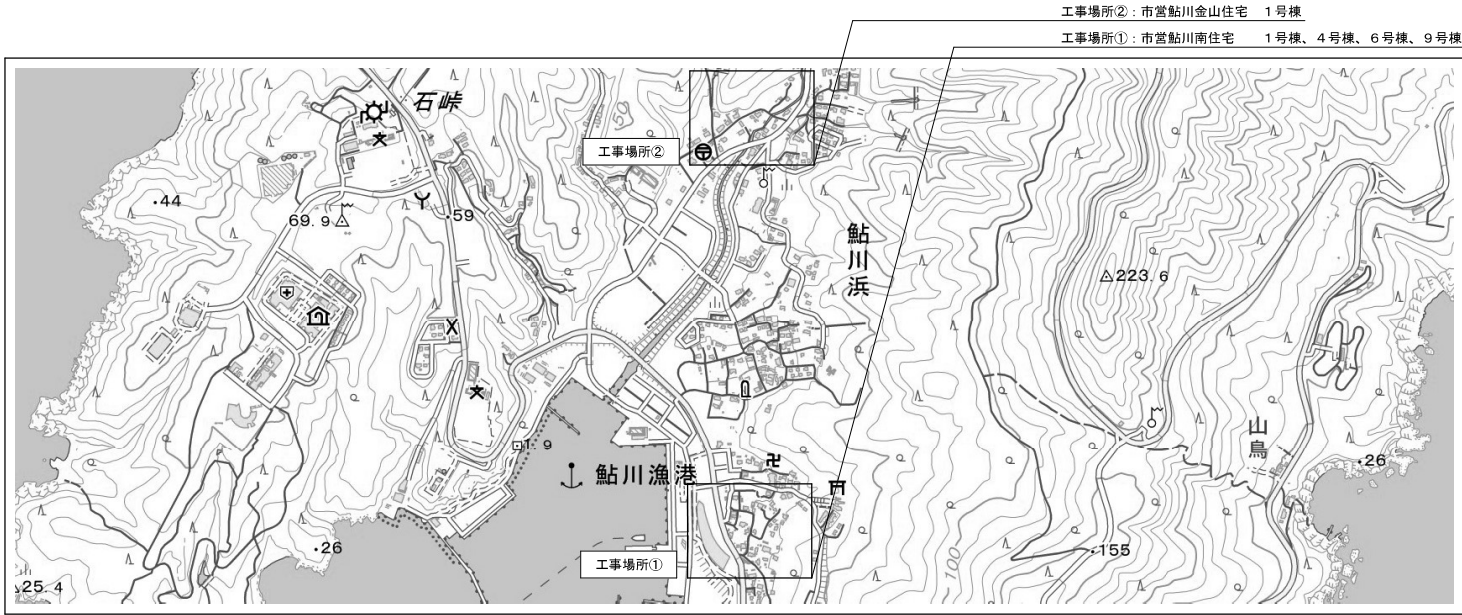
石巻市建設部建築課	工事名		市営鮎川南住宅ほか1住宅解体工事		備考	鮎川南住宅	図面番号 A-14
	図面名		鮎川南住宅9号棟 仮設計画図、解体後配置図	縮尺			
	設計年月日		令和7年8月	1/100			

室 名	床	巾 木	壁	天 井	備 考
玄 関	コンクリート金ゴ`押え	杉材、木製H=100	土壁漆喰塗り	竿縁天井	
台 所	フローリング`張り	木製H=60	化粧合板張り	化粧合板張り	流し台、ガス台有り
台所 収納	珪藻土合板張り	雑巾摺り	珪藻土合板張り	珪藻土合板張り	
便 所	フローリング`張り	木製H=60	ﾌﾞﾘｯﾄ合板張り	化粧合板張り	
浴 室	コンクリート金ゴ`押え	コンクリート金ゴ`押えH=200	合板張り(腰壁:ﾀｲﾙ張り)	合板張り	
廊下(1)	フローリング`張り	木製H=60	土壁漆喰塗り	竿縁天井	
廊下(2)	板張り	――	木下地表し	野地板表し	
和室(1)	畳敷き	畳寄せ	化粧合板張り	竿縁天井	
和室(1) 押入	縁甲板張り	雑巾摺り	土壁漆喰塗り	竿縁天井	
和室(2)	畳敷き	畳寄せ	化粧合板張り	竿縁天井	
和室(2) 収納	縁甲板張り	雑巾摺り	土壁漆喰塗り	竿縁天井	
和室(2) 押入	縁甲板張り	雑巾摺り	珪藻土合板張り	珪藻土合板張り	
和室(3)	畳敷き	畳寄せ	ﾌﾞﾘｯﾄ合板張り	ﾌﾞﾘｯﾄ合板張り	
和室(4)	畳敷き	畳寄せ	ﾌﾞﾘｯﾄ合板張り	ﾌﾞﾘｯﾄ合板張り	
和室(4) 収納	――	――	――	――	造り付け箆箱
和室(4) 押入	縁甲板張り	雑巾摺り	珪藻土合板張り	珪藻土合板張り	

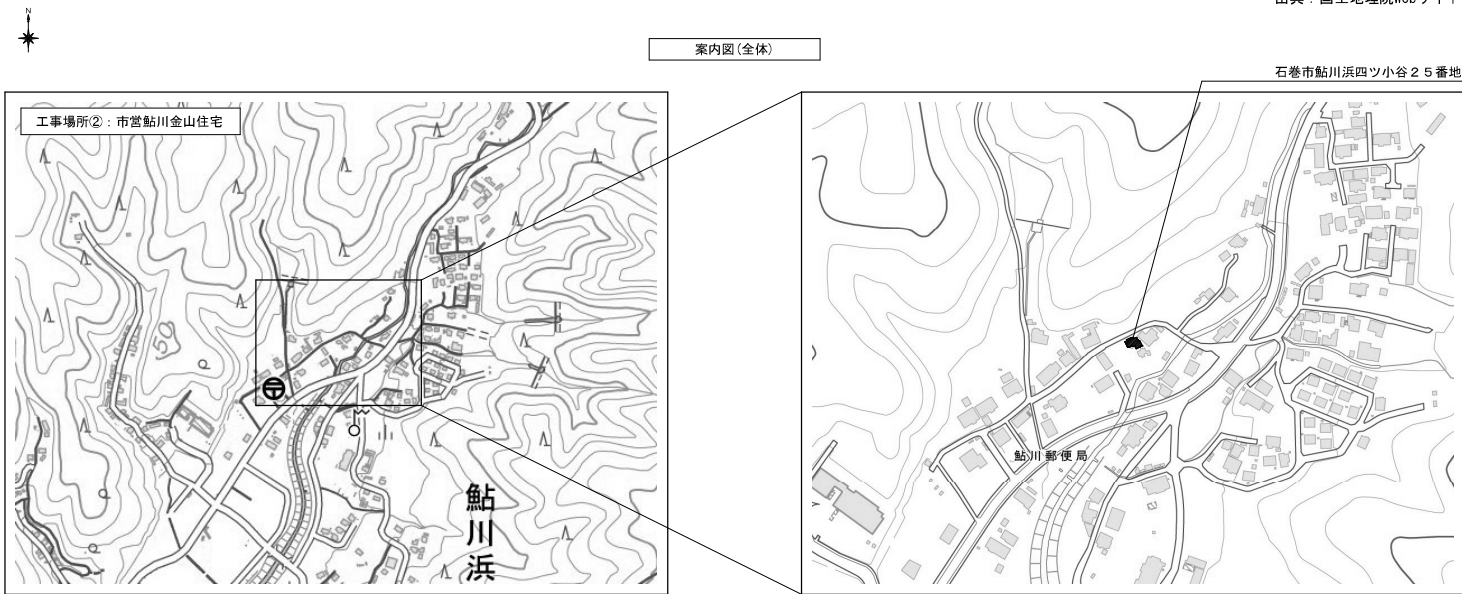
建物求積図 1/200

(※)表記のある部分はアスベストが含有されているものとする。

工 事 名	市営鮎川南住宅ほか1住宅解体工事			備 考	鮎川南住宅	図面番号  A-15	
図 面 名	鮎川南住宅9号棟 平面図、立面図、建物求積図、内外部仕上表、基礎詳細図		縮尺				1/20、1/100、1/200
設計年月日	令和7年8月						



出典：国土地理院Webサイト



出典：国土地理院Webサイト

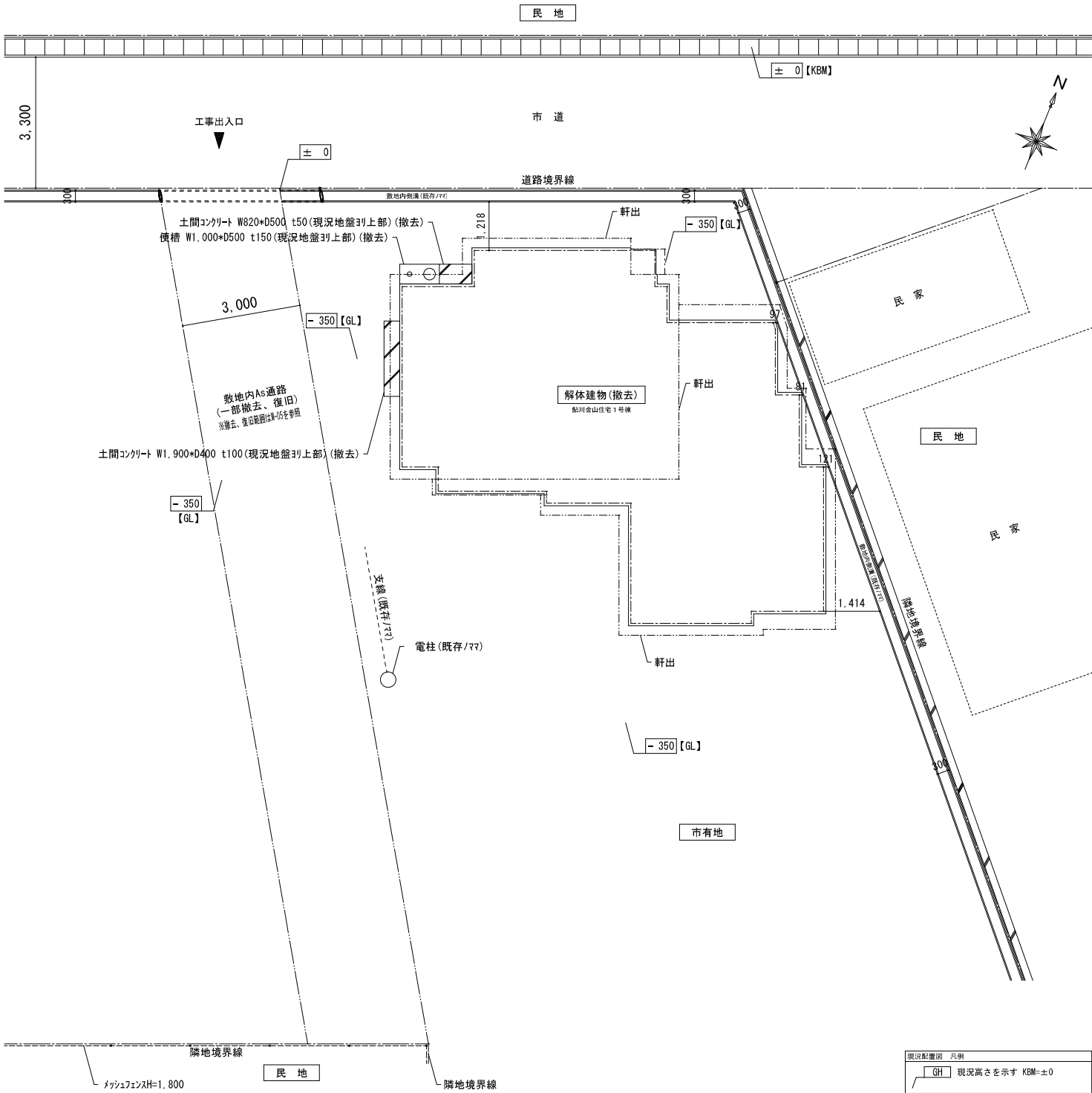


《 工 事 概 要 》

工 事 場 所	石巻市鮎川浜四ツ小谷25番地（鮎川金山住宅1号棟）		
解 体 内 容			
解体建物名称	構造・規模	延べ面積	備 考
1号棟	木造平屋建て	67.70㎡	

《 建物解体特記事項 》

- ・請負者は工事の着手に先立ち、施工計画書作成のための調査を行う。
- ・本工事により発生する壁材屋根材等、アスベストの含有が懸念される廃棄物について、
  - ― 「石綿含有廃棄物等処理マニュアル（第二版、平成23年3月環境省）」に則り処理・処分を行う。
  - ― アスベスト含有の有無について、目視確認、建材メーカーへのヒアリング等を実施し、結果を遅滞無く監督員に報告する。
  - ― 石綿含有廃棄物の処理計画、収集運搬業者並びに処分業者から返送される manifests の写しを監督員に提出する。
- ・施設内の既存備品については、解体工事着手前までに施設管理者で撤去する。
- ・基礎、便槽解体撤去後は、現況GLまで山砂による埋戻しを行う事。
- ・以下の工事を含む。
  - ― 建物、基礎、埋設樹・埋設配管、外構工作物のすべての撤去処分工事。
- ・宮城県知事宛に「建築物除去届」を提出すること。



現況配置図 凡例
GH 現況高さを示す KDM=±0

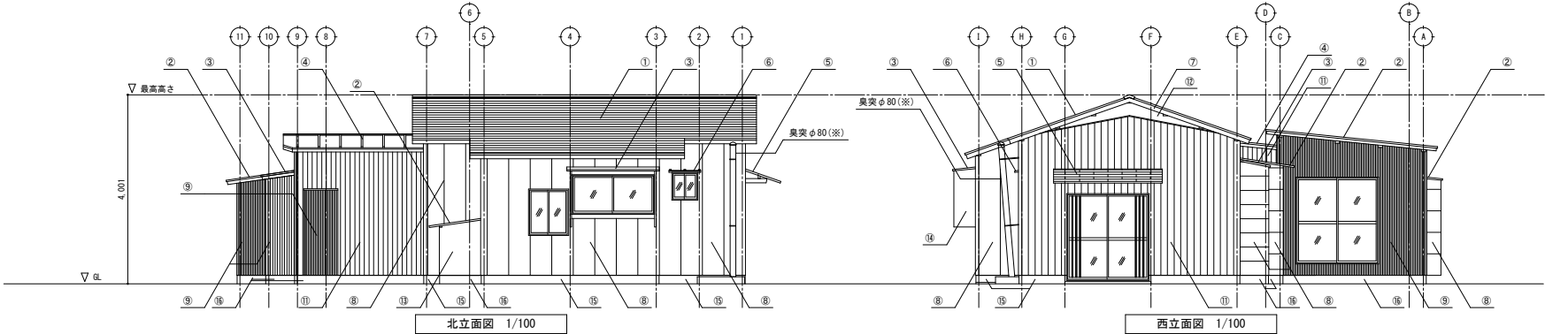
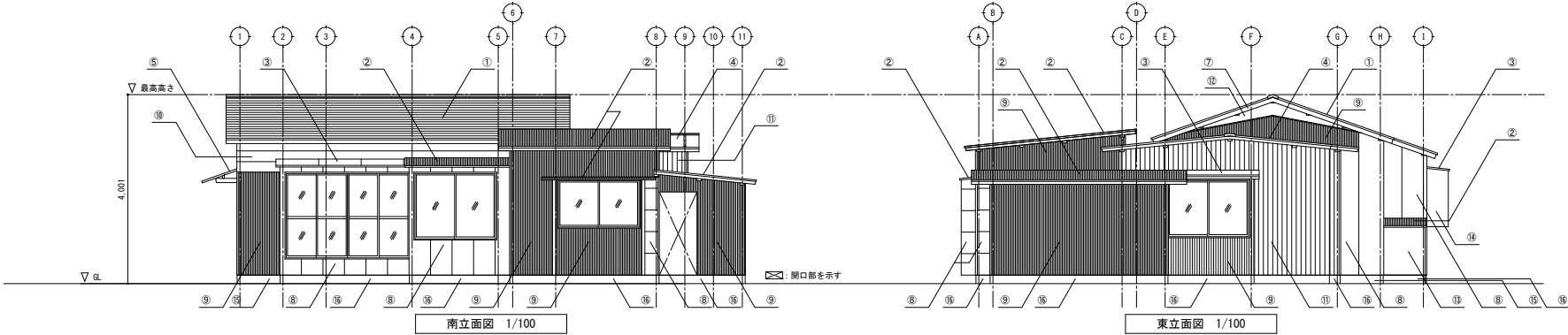




(内部仕上表：市営鮎川金山住宅1号棟)

室名	床	巾木	壁	天井	備考
玄関	コンクリート金ざり押え	杉材、木製H=100	土壁漆喰塗り	竿縁天井	
台所	塩ビシート張り(※)	木製H=60	プリント合板張り	珪藻合板張り	流し台、ガス台有り
便所	縁甲板張り	木製H=60	繊維壁仕上げ	竿縁天井	
浴室	コンクリート金ざり押え	コンクリート金ざり押えH=500	窯業系サイディング張り	プリント合板張り	
廊下	塩ビシート張り(※)	木製H=60	土壁漆喰塗り	竿縁天井	
和室(1)	畳敷き	畳寄せ	繊維壁仕上げ	竿縁天井	一部床：板間
和室(1)押入	縁甲板張り	雑巾摺り	土壁漆喰塗り	竿縁天井	
和室(2)	畳敷き	畳寄せ	土壁漆喰塗り	竿縁天井	一部床：板間
和室(2)収納	縁甲板張り	雑巾摺り	珪藻合板張り	竿縁天井	
和室(2)押入	縁甲板張り	雑巾摺り	珪藻合板張り	珪藻合板張り	
和室(3)	畳敷き	畳寄せ	プリント合板張り	化粧合板張り	一部床：板間
和室(3)押入	縁甲板張り	雑巾摺り	珪藻合板張り	珪藻合板張り	
洋室	フローリング張り	木製H=60	合板塗装仕上げ	化粧合板張り	
倉庫	地表面し	—	木下地表し	木下地表し(屋根仕上材表し)	
外部収納(1)	地表面し	—	木下地表し	野地板表し	
外部収納(2)	地表面し	—	木下地表し	野地板表し	

(※)表記のある部分はアスベストが含有されているものとする。



(外部仕上表：市営鮎川金山住宅1号棟)

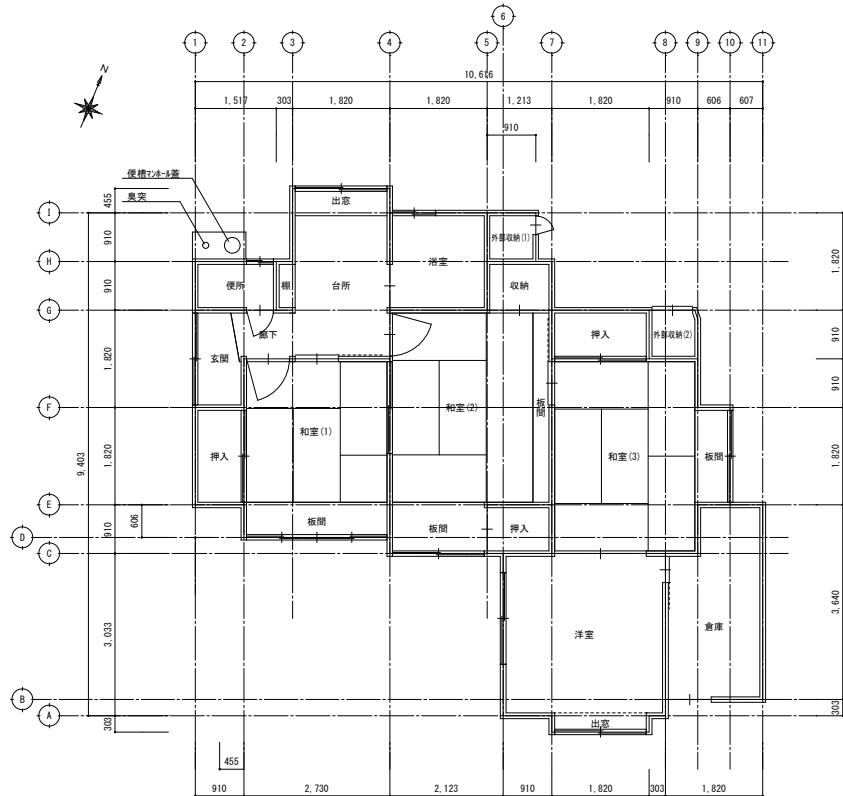
屋根	カラー鋼板横置き(主層)(アスファルトルーフィング下地(※))
	カラー鋼板波板(副層)(アスファルトルーフィング下地(※))(倉庫のみ下地無し)
外壁	カラー鋼板瓦横置き(副層)(アスファルトルーフィング下地(※))
	窯業系サイディング張り
	カラー鋼板波板
	杉下見板張り
	鋼製角波サイディング張り
	漆喰塗り
外部建具	木製(合板)
	アルミ製、木製(※便所のみ)
基礎	コンクリート打ち放し
	コンクリートブロック敷き

(※)表記のある部分はアスベストが含有されているものとする。

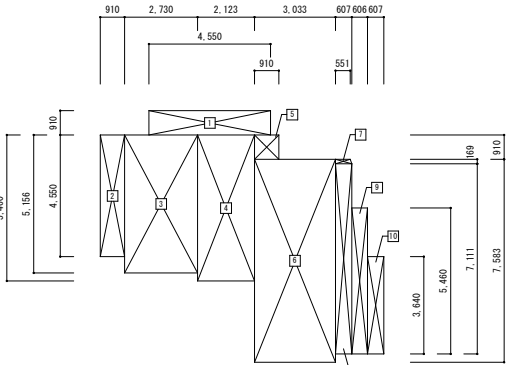
(立面図凡例)

屋根・庇	1	カラー鋼板横置き
	2	カラー鋼板波板
	3	カラー鋼板平置き
	4	カラー鋼板瓦横置き
	5	カラー鋼板一文字置き
	6	木製
縁なし・破風	7	木製
	8	窯業系サイディング張り
外壁	9	カラー鋼板波板
	10	杉下見板張り
	11	鋼製角波サイディング張り
	12	漆喰塗り
	13	木製(合板)
	14	木製
基礎	15	コンクリート打ち放し
	16	コンクリートブロック敷き

(※)表記のある部分はアスベストが含有されているものとする。

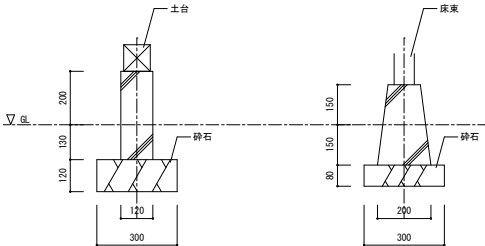


平面図 1/100



建物求積図 1/200

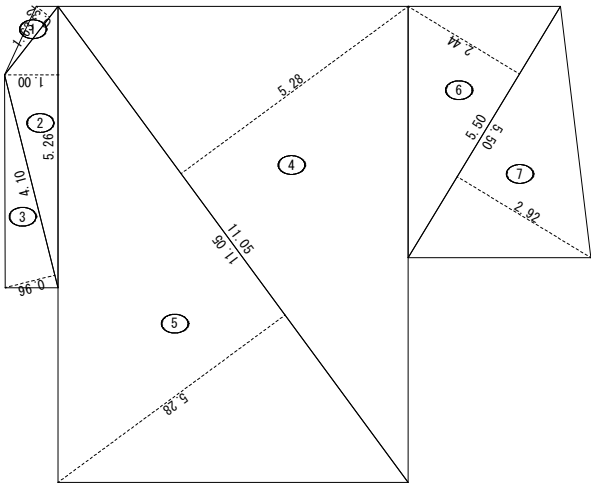
番号	計算式	面積 (㎡)
1	0.455 × 0.910	4.1405
2	0.910 × 0.455	4.1405
3	2.730 × 5.156	14.0758
4	2.123 × 5.460	11.5915
5	0.910 × 0.910	0.8281
6	3.033 × 7.583	22.9992
7	(0.551 + 0.607) × 0.169 ÷ 2	0.0978
8	0.607 × 7.111	4.3163
9	0.606 × 5.460	3.3087
10	0.607 × 3.640	2.2094
合計		67.7099
延べ面積		67.70



基礎詳細図 1/20

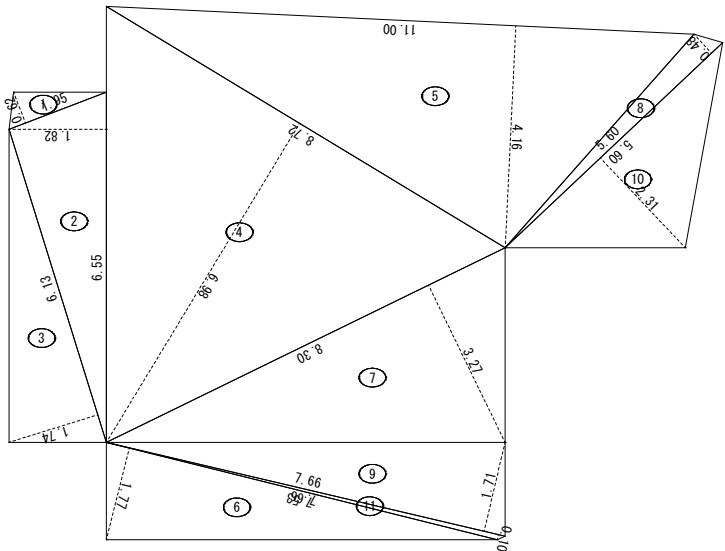
## 参考図

			石 巻 市 建 設 部 建 築 課	工 事 名	市営鮎川南住宅ほか1住宅解体工事			備考	鮎川金山住宅	図面番号  A-18
				図 面 名	鮎川金山住宅1号棟 平面図、立面図、建物求積図、内外部仕上表、基礎詳細図	縮 尺	1/20、1/100、1/200			
				設計年月日	令和7年8月					



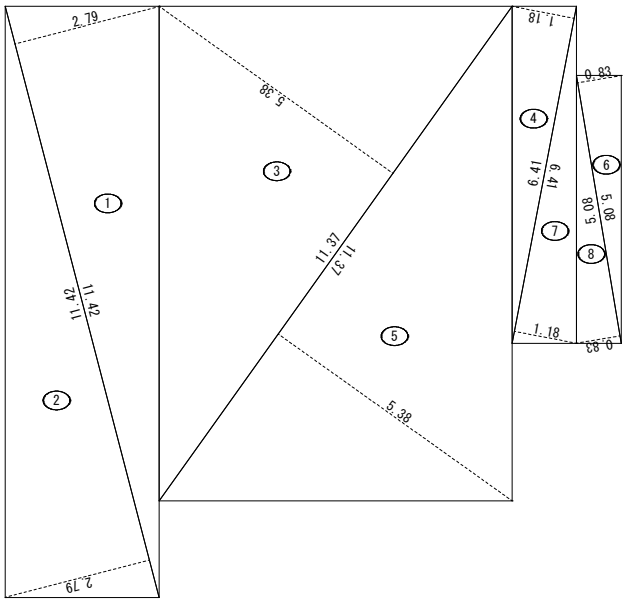
番号	底 辺	高 さ	倍 面 積	面 積
1	1.63	0.32	0.5216	0.26080
2	5.26	1.00	5.2600	2.63000
3	4.10	0.96	3.9360	1.96800
4	11.05	5.28	58.3440	29.17200
5	11.05	5.28	58.3440	29.17200
6	5.50	2.44	13.4200	6.71000
7	5.50	2.92	16.0600	8.03000
合 計				77.94280
砕石敷き面積				77.94 m <sup>2</sup>

砕石敷き求積図 1/100  
( 鮎 川 南 住 宅 1 号 棟 )



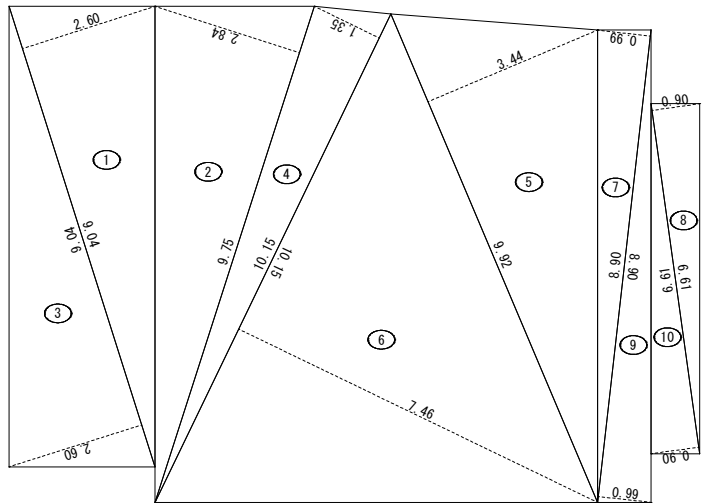
番号	底 辺	高 さ	倍 面 積	面 積
1	1.95	0.62	1.2090	0.60450
2	6.55	1.82	11.9210	5.96050
3	6.13	1.74	10.6662	5.33310
4	8.72	6.98	60.8656	30.43280
5	11.00	4.16	45.7600	22.88000
6	7.53	1.77	13.3281	6.66405
7	8.30	3.27	27.1410	13.57050
8	5.60	0.48	2.6880	1.34400
9	7.66	1.71	13.0986	6.54930
10	5.60	2.31	12.9360	6.46800
11	7.66	0.10	0.7660	0.38300
合 計				100.18975
砕石敷き面積				100.18 m <sup>2</sup>

砕石敷き求積図 1/100  
( 鮎 川 南 住 宅 6 号 棟 )



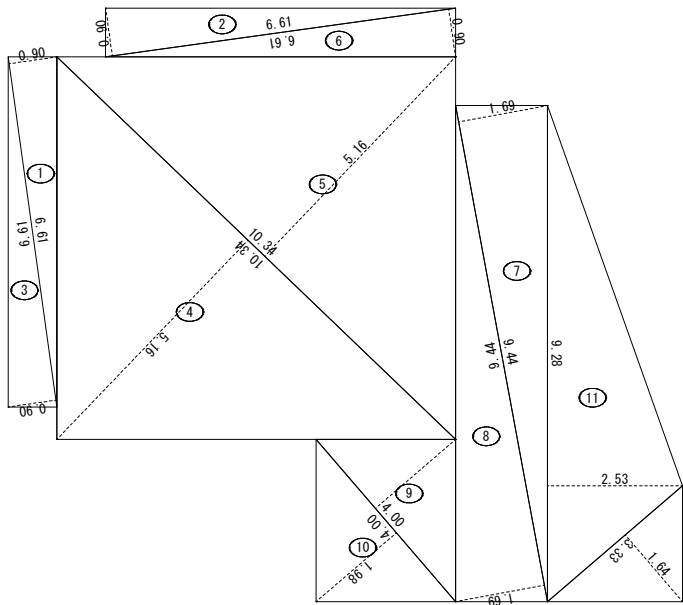
番号	底 辺	高 さ	倍 面 積	面 積
1	11.42	2.79	31.8618	15.93090
2	11.42	2.79	31.8618	15.93090
3	11.37	5.38	61.1706	30.58530
4	6.41	1.18	7.5638	3.78190
5	11.37	5.38	61.1706	30.58530
6	5.08	0.83	4.2164	2.10820
7	6.41	1.18	7.5638	3.78190
8	5.08	0.83	4.2164	2.10820
合 計				104.81260
砕石敷き面積				104.81 m <sup>2</sup>

砕石敷き求積図 1/100  
( 鮎 川 南 住 宅 4 号 棟 )



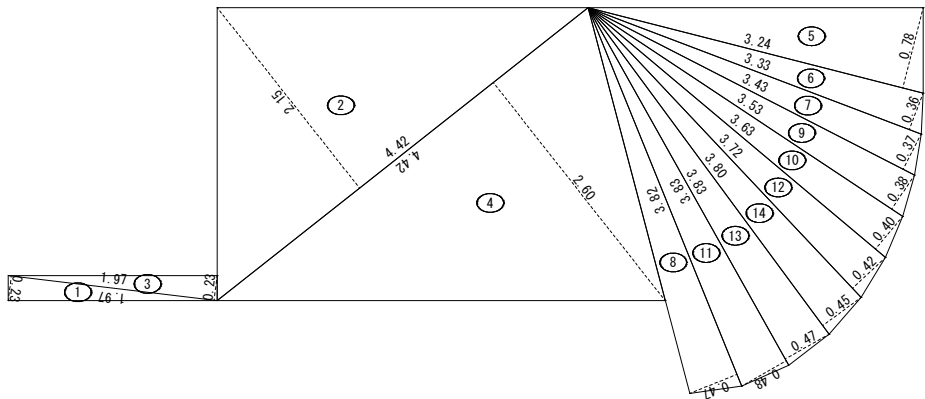
番号	底 辺	高 さ	倍 面 積	面 積
1	9.04	2.60	23.5040	11.75200
2	9.75	2.84	27.6900	13.84500
3	9.04	2.60	23.5040	11.75200
4	10.15	1.35	13.7025	6.85125
5	9.92	3.44	34.1248	17.06240
6	10.15	7.46	75.7190	37.85950
7	8.90	0.99	8.8110	4.40550
8	6.61	0.90	5.9490	2.97450
9	8.90	0.99	8.8110	4.40550
10	6.61	0.90	5.9490	2.97450
合 計				113.88215
砕石敷き面積				113.88 m <sup>2</sup>

砕石敷き求積図 1/100  
( 鮎 川 南 住 宅 9 号 棟 )



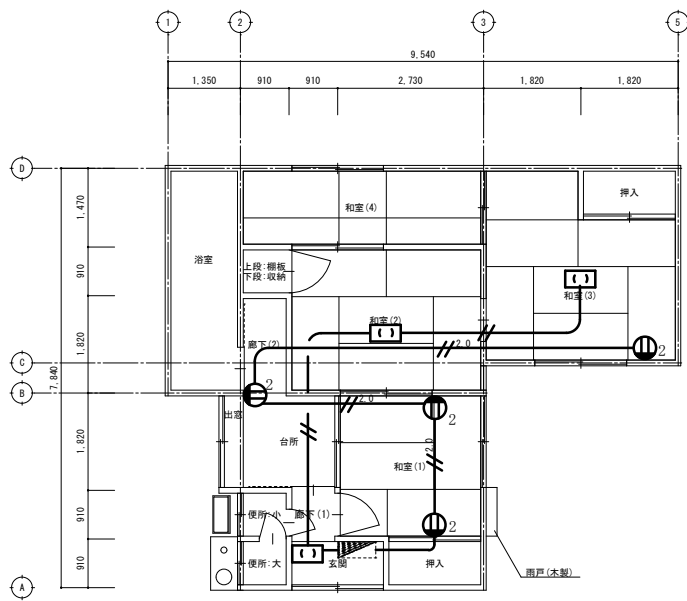
番号	底 辺	高 さ	倍 面 積	面 積
1	6.61	0.90	5.9490	2.97450
2	6.61	0.90	5.9490	2.97450
3	6.61	0.90	5.9490	2.97450
4	10.34	5.16	53.3544	26.67720
5	10.34	5.16	53.3544	26.67720
6	6.61	0.90	5.9490	2.97450
7	9.44	1.69	15.9536	7.97680
8	9.44	1.69	15.9536	7.97680
9	4.00	1.98	7.9200	3.96000
10	4.00	1.98	7.9200	3.96000
11	9.28	2.53	23.4784	11.73920
12	3.33	1.64	5.4612	2.73060
合 計				103.59580
砕石敷き面積				103.59 m <sup>2</sup>

砕石敷き求積図 1/100  
( 鮎川 金 山 住 宅 1 号 棟 )

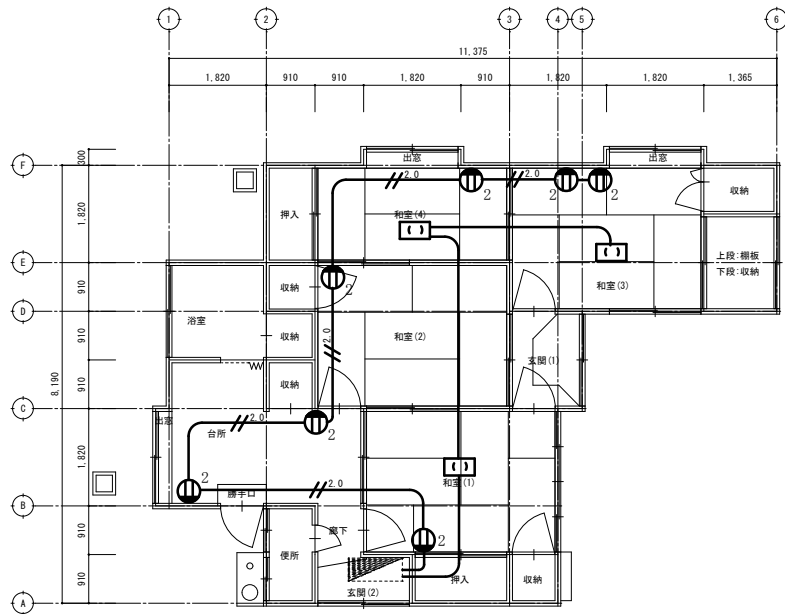


番号	底 辺	高 さ	倍 面 積	面 積
1	1.97	0.23	0.4531	0.22655
2	4.42	2.15	9.5030	4.75150
3	1.97	0.23	0.4531	0.22655
4	4.42	2.60	11.4920	5.74600
5	3.24	0.78	2.5272	1.26360
6	3.33	0.36	1.1988	0.59940
7	3.43	0.37	1.2691	0.63455
8	3.82	0.47	1.7954	0.89770
9	3.53	0.38	1.3414	0.67070
10	3.63	0.40	1.4520	0.72600
11	3.83	0.48	1.8384	0.91920
12	3.72	0.42	1.5624	0.78120
13	3.83	0.47	1.8001	0.90005
14	3.80	0.45	1.7100	0.85500
合 計				19.19800
土間コンクリート撤去面積				19.19 m <sup>2</sup>

土間コンクリート撤去求積図 1/50  
( 鮎川 南 住 宅 4 号 棟 )



1号棟平面図 1/100



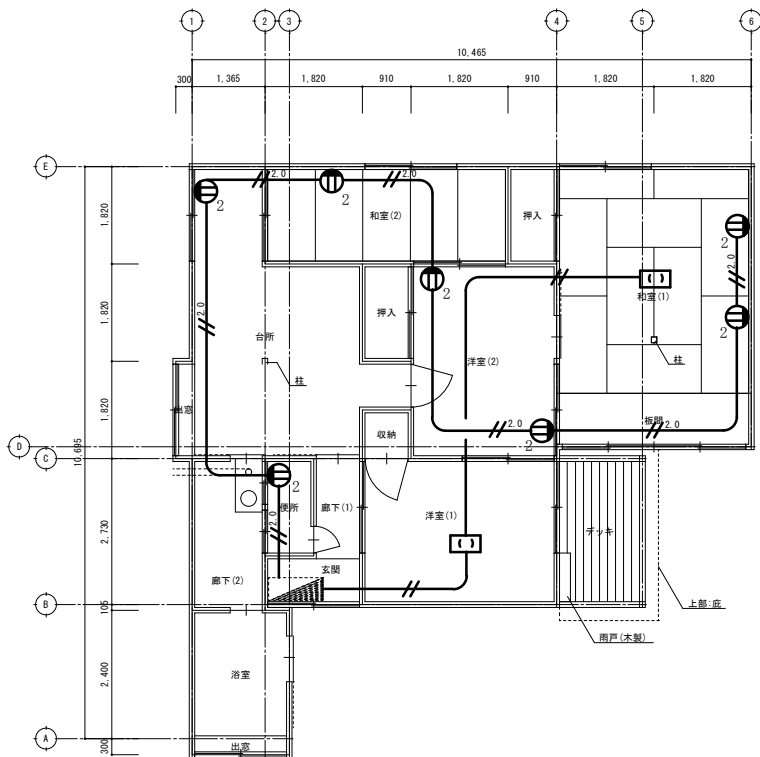
6号棟平面図 1/100

配線凡例

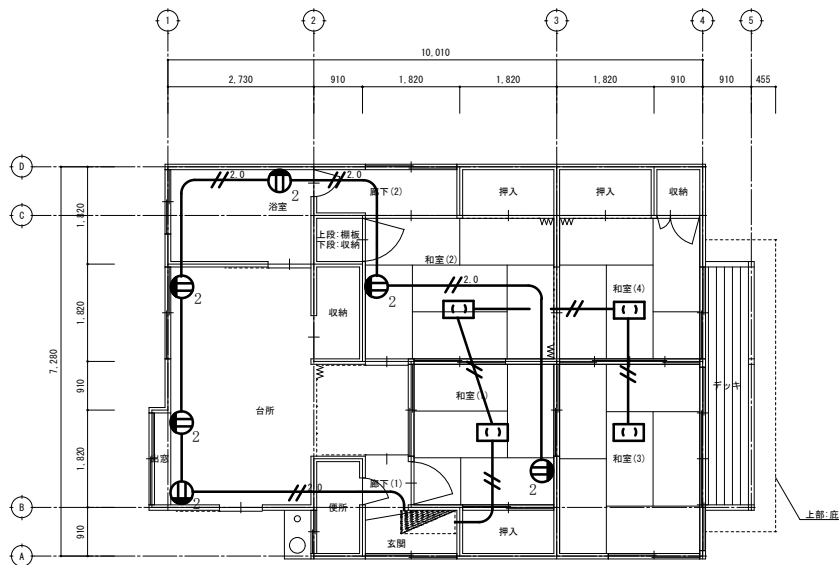
VF1.6-2C

VF2.0-2C

記号	名称	規格
	コンセント	2P15A×2
	引掛シーリング	
	分電盤	既設撤去済



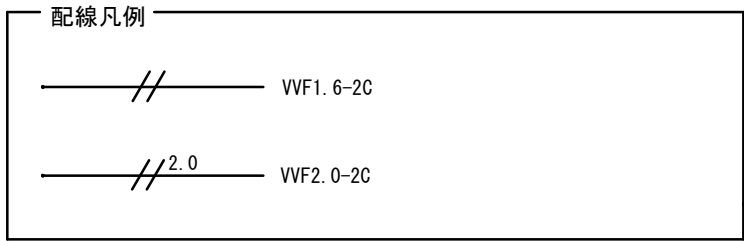
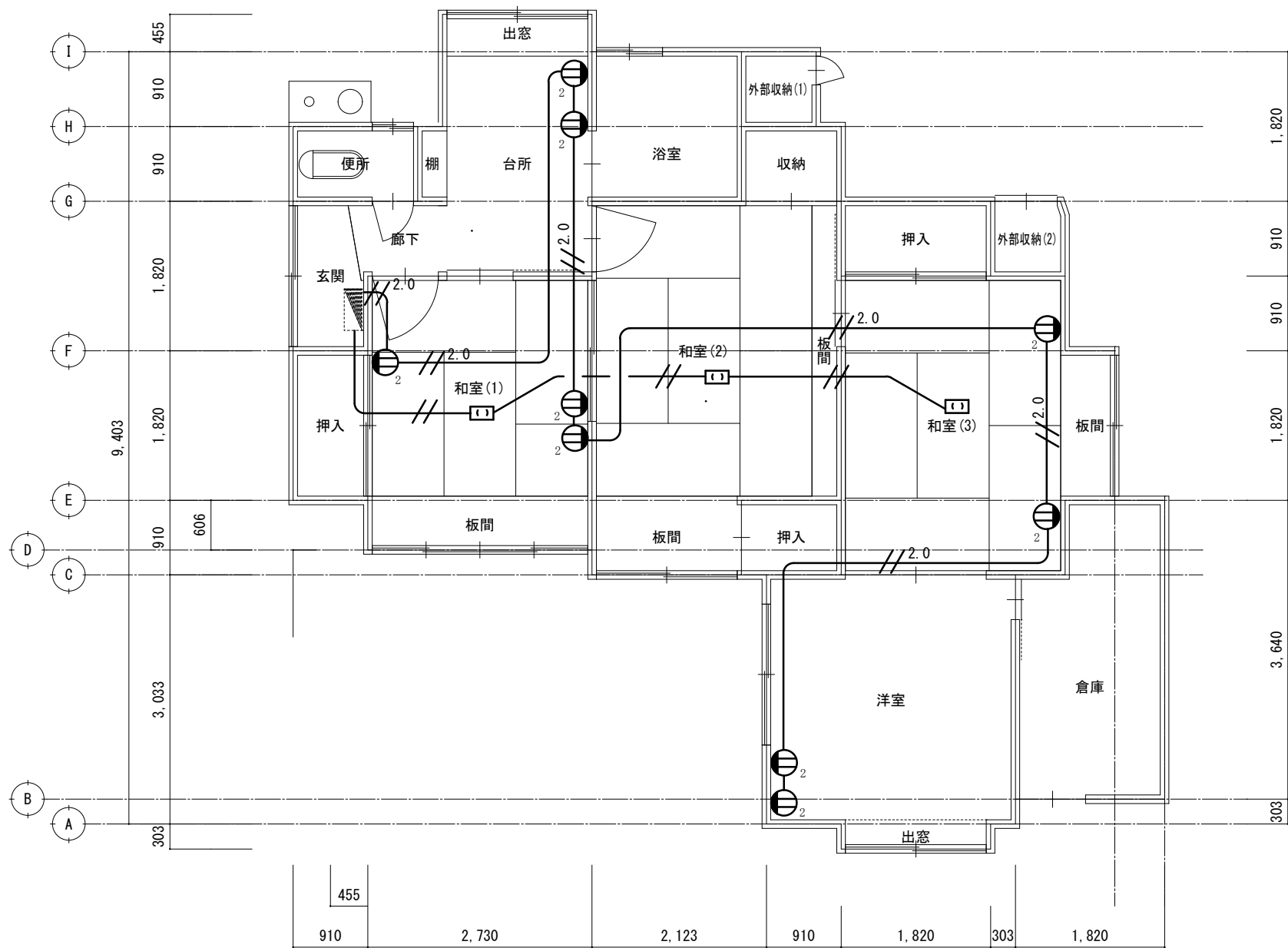
4号棟平面図 1/100



9号棟平面図 1/100

※図中の器具・配線配管はすべて撤去とする。

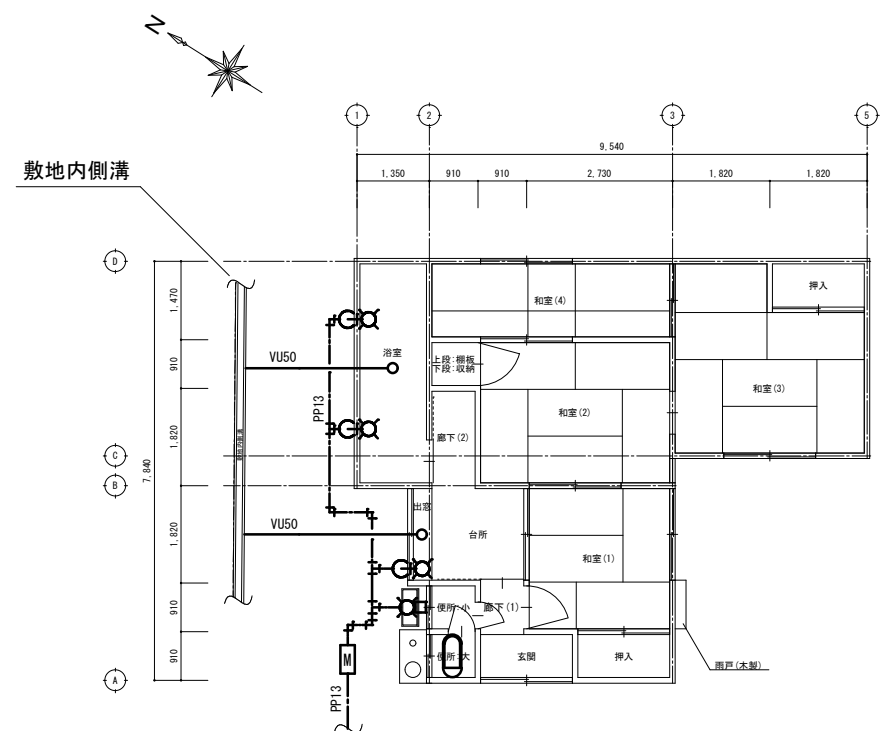
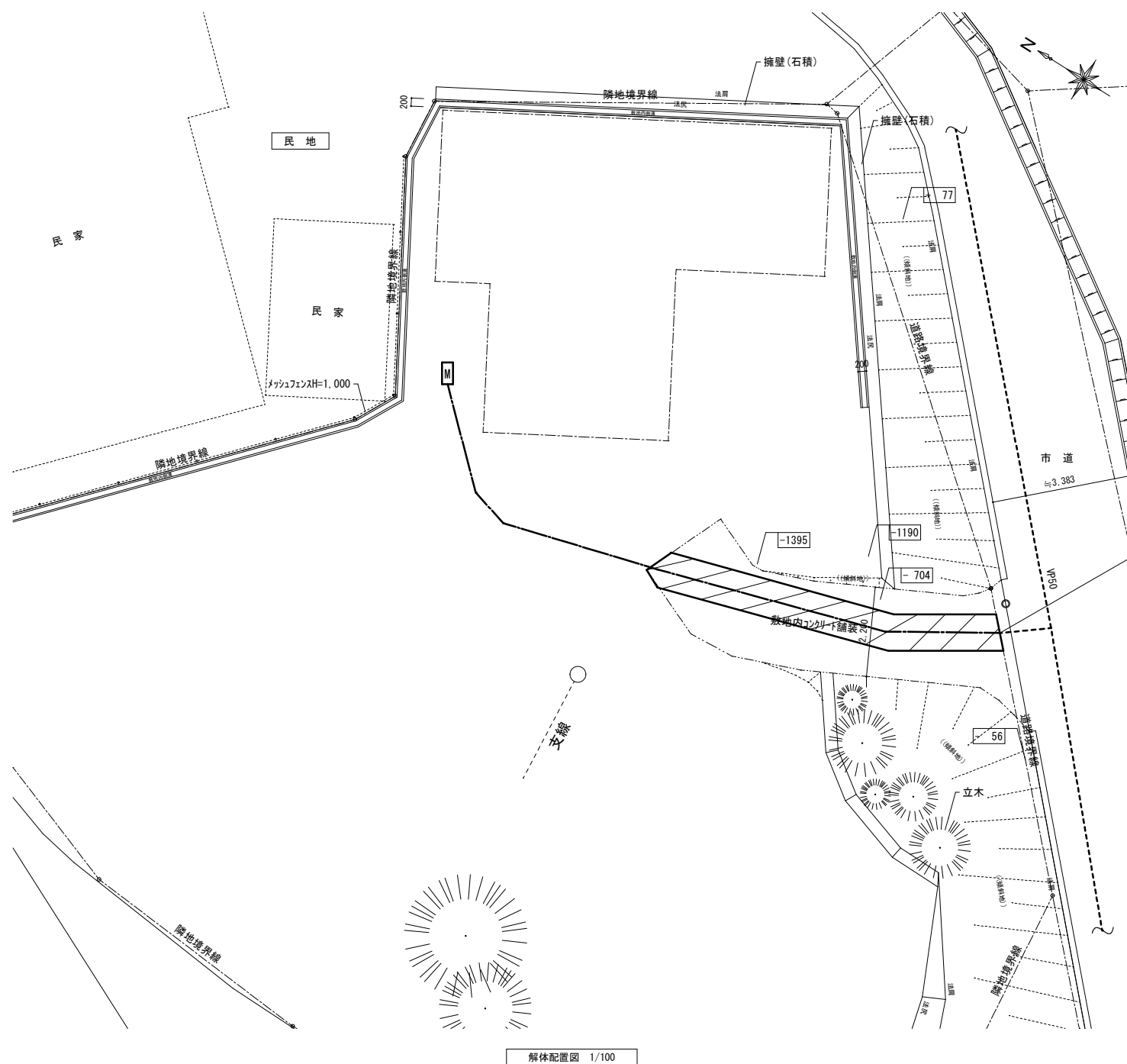
参考図



記号	名称	規格
Ⓜ <sub>2</sub>	コンセント	2P15A×2
□	引掛シーリング	
分電盤	分電盤	既設撤去済

※図中の器具・配線配管はすべて撤去とする。

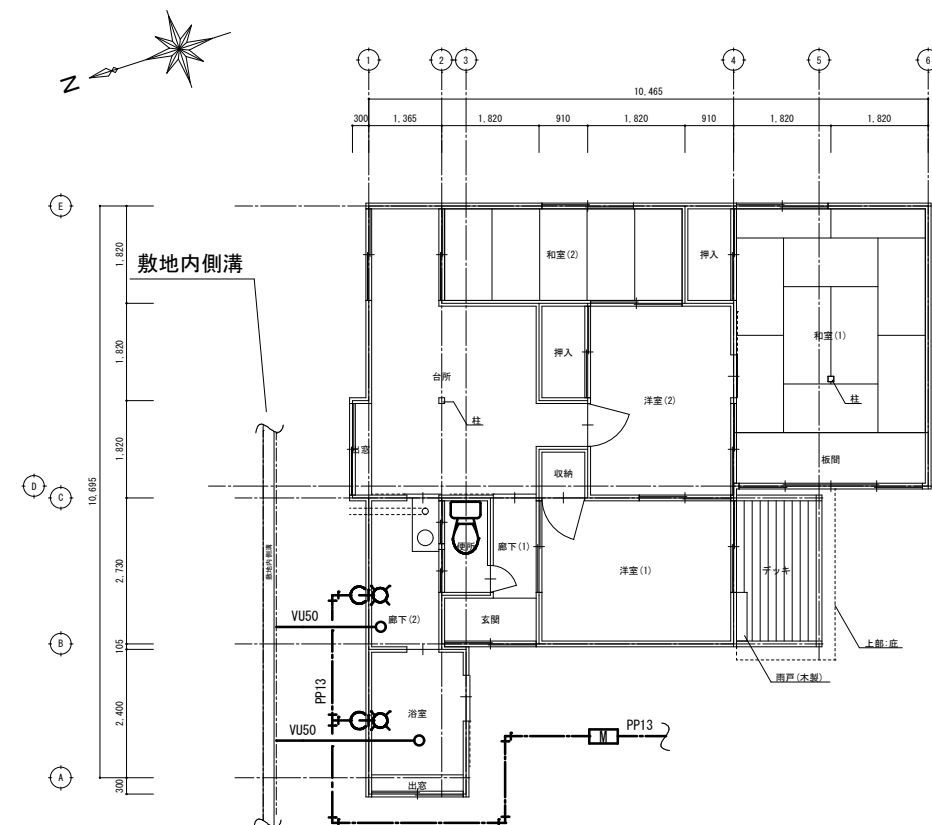
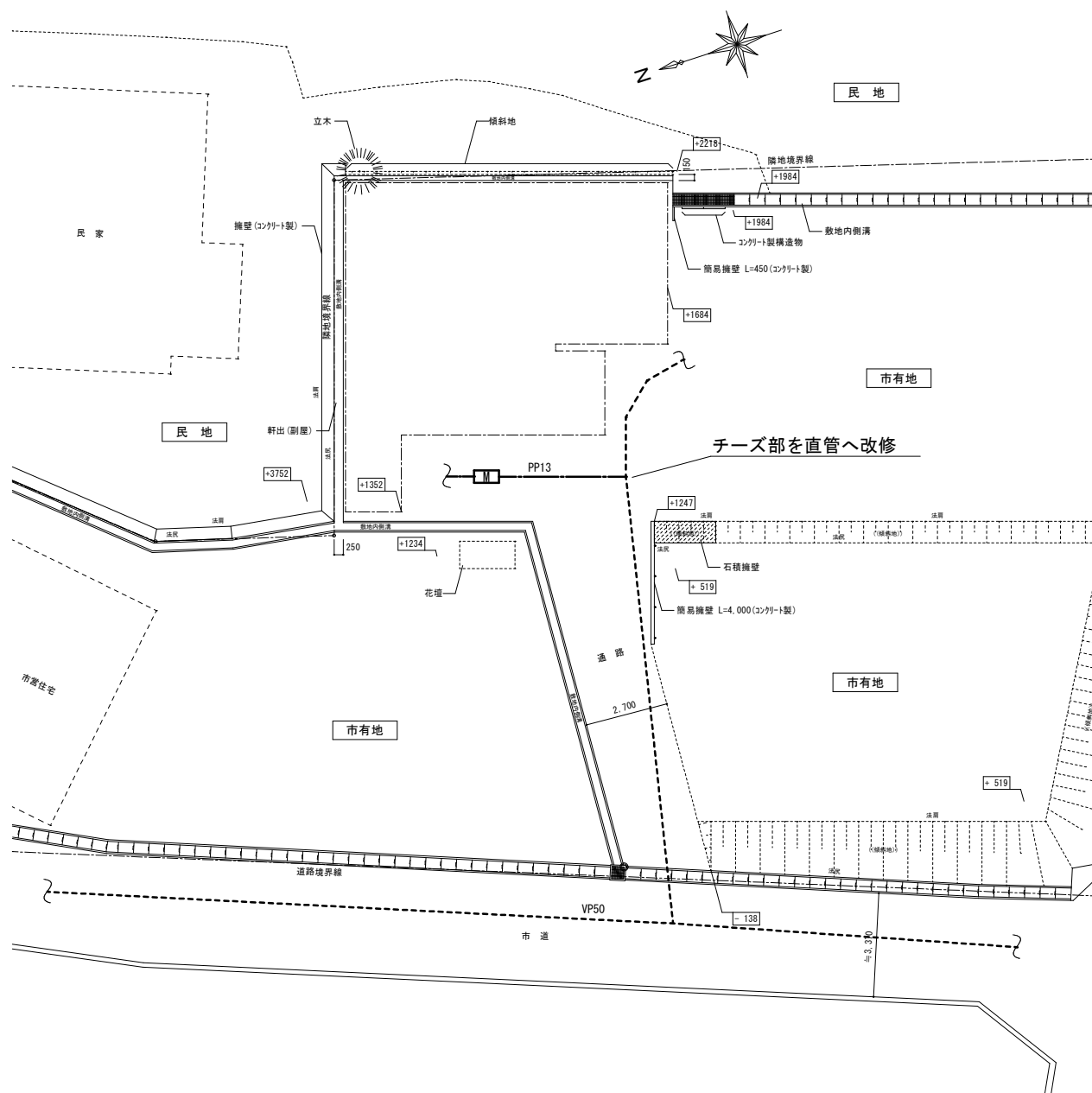
参考図



撤去器具表			
名称	規格	数量	備考
丙止水栓	開閉防止ホ-ル式20A	1	水道企業団指定品
逆止弁	メ-タ-用エ-ワ付 φ13×φ20	1	水道企業団指定品
量水器筐	企業団型(中)	1	水道企業団指定品
和風大便器		1	
自在水栓		2	
混合水栓		1	
水栓柱		1	

【機械設備特記事項】

1. 配管凡例  
—— 撤去給水管 : (地中配管) ポリエチレン管 (PP)  
(一般配管) ポリエチレン管 (PP)  
—— 撤去排水管 : (地中配管) 硬質ポリ塩化ビニル管 (VU)  
----- 残置給水管 (地中配管) 硬質ポリ塩化ビニル管 (VP)
2. 排水管は敷地内の側溝まで撤去し貫通孔の補修を行う
3. 上水道施工にかかわる関係機関との協議を速やかに行い、廃止手続を行うこと
4. 水栓番号 Y719 (1号棟) と共に、水栓番号 Y720I についても廃止手続を行うこと
5. 給水管撤去後は現場発生土にて埋戻しを行うこと  
表層 60mm については建築工事にて砕石敷きを行うこと



撤去器具表			
名称	規格	数量	備考
閉止水栓	開閉防止付 1/2 式 20A	1	水道企業団指定品
逆止弁	メーター用 1/2 寸付 $\phi 13 \times \phi 20$	1	水道企業団指定品
量水器筐	企業団型 (中)	1	水道企業団指定品
洋風大便器		1	
自在水栓		1	
混合水栓		1	

【機械設備特記事項】

## 1. 配管凡例

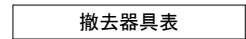
撤去給水管：(地中配管) ホリチレン管 (PP)  
(一般配管) 硬質塩化ビニルパイプ 鋼管 (SGP-VB)

撤去排水管：(地中配管) 硬質ポリ塩化ビニル管 (VU)

参考図

			石 巻 市 建 設 部 建 築 課	工 事 名	市営鮎川南住宅ほか1住宅解体工事			備 考	鮎川南住宅	図面番号  M-02
				図 面 名	鮎川南住宅4号棟 機械設備解体配置図・平面図	縮尺	1/100・1/150			
				設計年月日	令和7年8月					





名称	規格	数量	備考
量水器筐	企業団型(中)	1	水道企業団指定品
洋風大便器		1	
自在水栓		1	
混合水栓		1	

1. 配管凡例

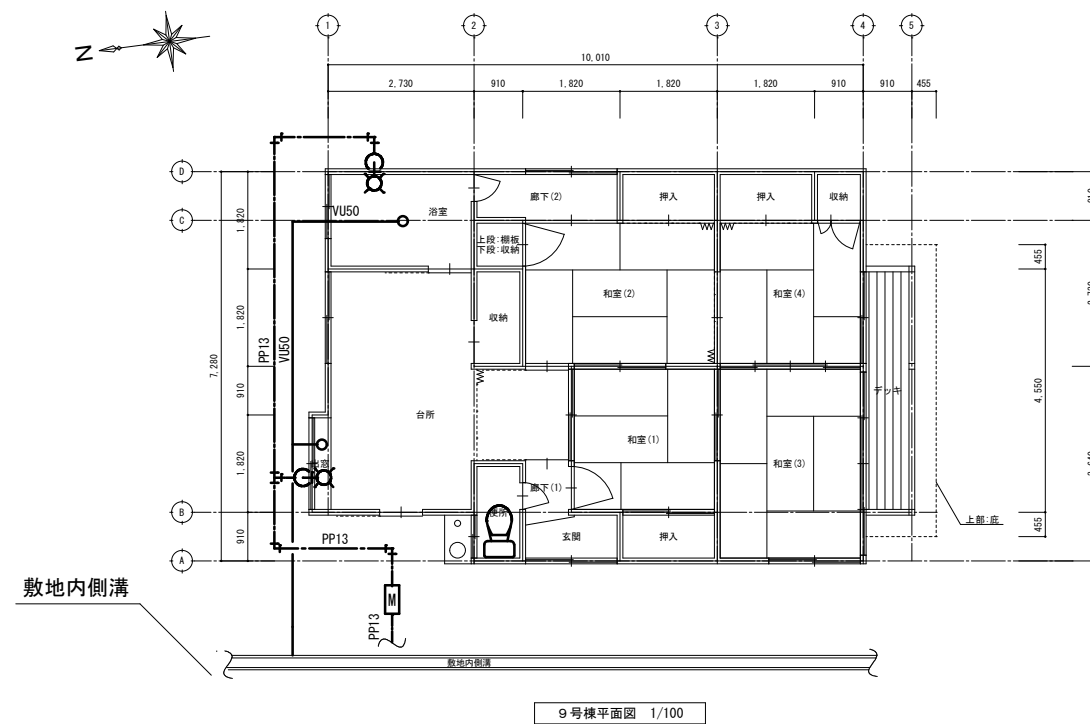
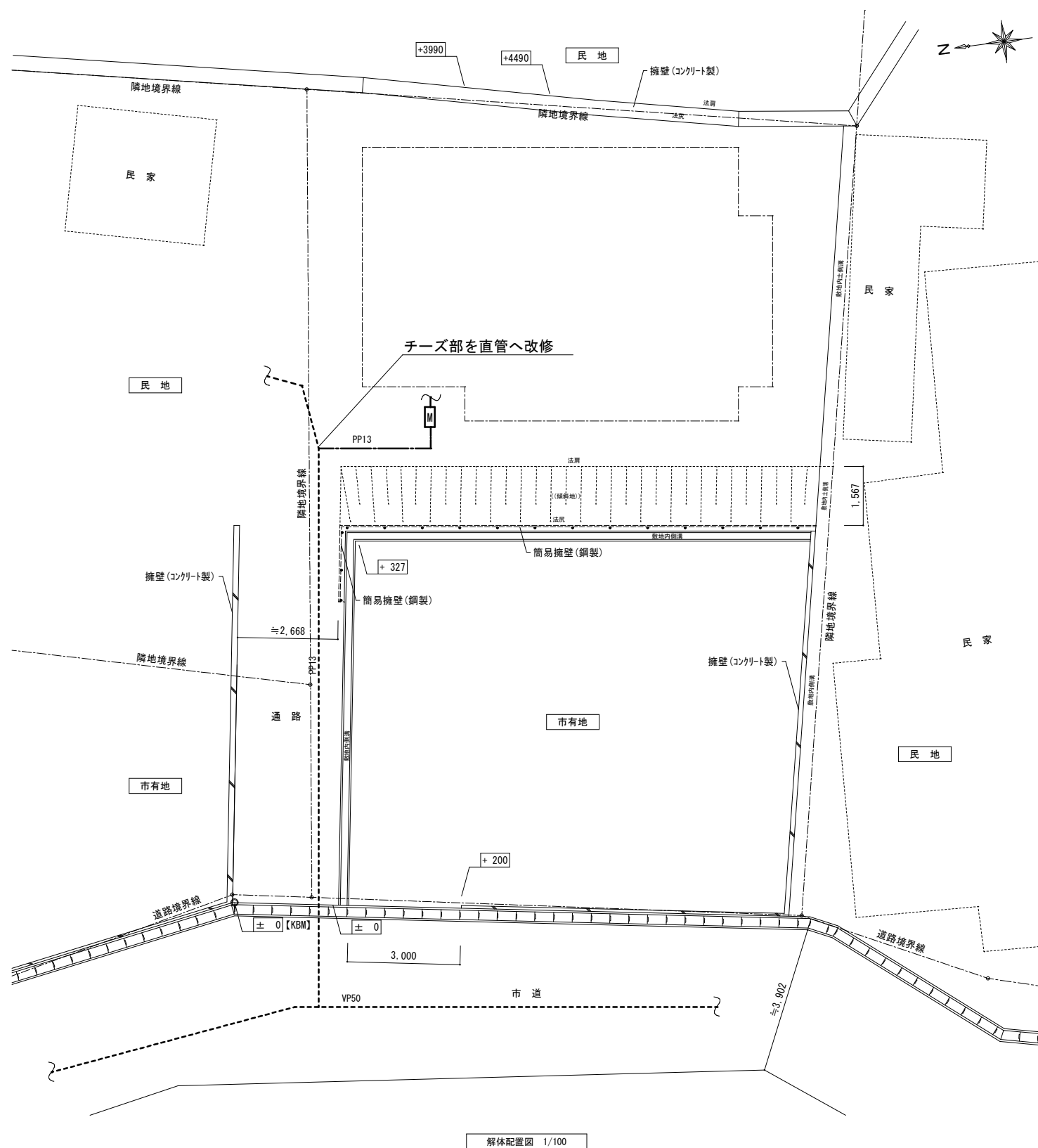
——	撤去給水管：(地中配管) ポリ塩化ビニル管 (PP) (一般配管) 硬質塩化ビニル管 鋼管 (SGP-VB)
——	撤去排水管：(地中配管) 硬質ポリ塩化ビニル管 (VU)
-----	残置給水管 (地中配管) 硬質ポリ塩化ビニル管 (PP)

2. 排水管は敷地内の側溝まで撤去し貫通孔の補修を行う

3. 給水管撤去後は現場発生土にて埋戻しを行うこと  
表層60mmについては建築工事にて砕石敷きを行うこと

## 参 考 文 献

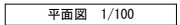
		石 巻 市 建 設 部 建 築 課	工 事 名	市営鮎川南住宅ほか1住宅解体工事			備 考	鮎川南住宅	図面番号  M-03
			図 面 名	鮎川南住宅6号棟 機械設備解体配置図・平面図	縮尺	1/100			
			設計年月日	令和7年8月					



撤去器具表			
名称	規格	数量	備考
丙止水栓	開閉防止ボルト式20A	1	水道企業団指定品
逆止弁	メーター用ニ付付 φ13×φ20	1	水道企業団指定品
量水器筐	企業団型(中)	1	水道企業団指定品
洋風大便器		1	
自在水栓		1	
混合水栓		1	

【機械設備特記事項】

1. 配管凡例  
―― 撤去給水管 : (地中配管) ポリエチレン管 (PP)  
(一般配管) 硬質塩化ビニル管 (SGP-VB)  
―― 撤去排水管 : (地中配管) 硬質ポリ塩化ビニル管 (VU)  
----- 残置給水管 (地中配管) 硬質ポリ塩化ビニル管 (PP)
2. 排水管は敷地内の側溝まで撤去し貫通孔の補修を行う
3. 上水道施工にかかわる関係機関との協議を速やかに行い、廃止手続を行うこと
4. 水栓番号Y755(9号棟)と共に、水栓番号Y756についても廃止手続を行うこと
5. 給水管撤去後は現場発生土にて埋戻しを行うこと  
表層60mmについては建築工事にて砕石敷きを行うこと



【機械設備特記事項】

1. 配管凡例  
—— 撤去給水管：(地中配管) ポリエチレン管 (PP)  
(一般配管) 硬質塩化ビニル管 (SGP-VB)  
—— 撤去排水管：(地中配管) 硬質ポリ塩化ビニル管 (VU)  
----- 残置給水管 (地中配管) 硬質ポリ塩化ビニル管 (PP)
2. 排水管は敷地内外の側溝まで撤去し貫通孔の補修を行う
3. 上水道施工にかかわる関係機関との協議を速やかに行い、廃止手続を行うこと
4. 給水管撤去後は現場発生土にて埋戻しを行うこと  
表層60mmについては建築工事にて砕石敷きを行うこと

## 参考図

			石 巻 市 建 設 部 建 築 課	工 事 名	市営鮎川南住宅ほか1住宅解体工事			備 考	鮎川金山住宅	図面番号  M-05
				図 面 名	鮎川金山住宅1号棟 機械設備解体配置図・平面図	縮尺	1/100			
				設計年月日	令和7年8月					