

数量総括表

設計数量総括表

[illegible]

数量計算書

[illegible][illegible]

数量計算書

[illegible]

人工芝舗装工

数量計算書

[illegible]

作業土工集計表

細 別	規 格	単位	数量	床 堀(m ³)		埋戻し(m ³)		残 土(m ³)		基面整正(m ²)		備 考
				単位数量	数 量	単位数量	数 量	単位数量	数 量	単位数量	数 量	
園路広場整備工												
地先境界ブロック (複合遊具周辺)	A種	m	26.8	0.20	0.54			0.20	0.54			
地先境界ブロック (4連ブランコ)	A種	m	21.6	0.20	0.43			0.20	0.43			
合 計				-	0.97	-		-	0.97	-		

地先境界ブロック(A種)		10m	当り 単位数量計算書		
<div><p>120</p><p>120</p><p>100</p><p>170</p><p>地先境界ブロック (A種)</p><p>敷モルタル (1 : 3)</p><p>基礎碎石 (RC-40)</p><p>床 掘 A=0.02m²</p></div>					
名称:項目	規格:区分	算 式		数量	
床掘り	小規模	V=	0.02 × 10.00m	=	0.2 m3
残土運搬処分		V=	0.2	=	0.2 m3
基面整正		A=	0.17 × 10.00m	=	1.7 m2
地先境界ブロック	A種	L=	10.00m	=	10.0 m
敷モルタル	1 : 3	V=	0.12 × 0.03 × 10.0m	=	0.04 m3
基礎碎石	RC-40、t=10cm	A=	0.17 × 10.0m	=	1.7 m2

[illegible][illegible]

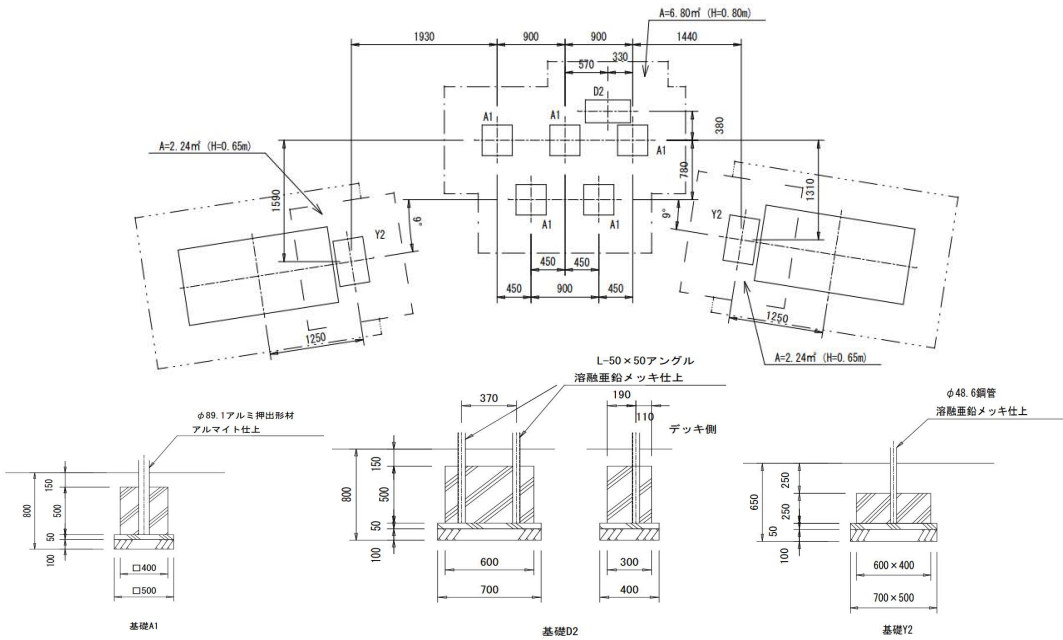
作業土工集計表

細 別	規 格	単位	数量	床 堀(m ³)		埋戻し(m ³)		残 土(m ³)		基面整正(m ²)		備 考
				単位数量	数 量	単位数量	数 量	単位数量	数 量	単位数量	数 量	
遊戯施設整備工												
複合遊具	14m ²	基	1.0	8.35	8.35	6.58	6.58	1.77	1.77			
グランドマット	W2000×D1000×H43	枚	2.0	1.46	2.92	0.94	1.88	0.52	1.03			
四連ブランコ	ザイルロープ、H=2500	基	1.0	28.21	28.21	26.36	26.36	1.85	1.85			
合 計				-	39.48	-	34.82	-	4.66	-		

複合遊具(14m²) (1/2) 単位数量計算書

1基当たり

【参考図】



項 目	規 格 ・ 区 分	計 算 式	数 量
1 作 業 土 工			
1). 床 掘 り		$6.80 \times 0.8 + 2.24 \times 0.65 \times 2$	$= 8.35 \text{ m}^3$
2). 埋 戻 し	【基礎控除分】		
	A1	$(0.5 \times 0.5 \times 0.15 + 0.4 \times 0.4 \times 0.5) \times 5$	$= 0.59 \text{ m}^3$
	D2	$0.4 \times 0.7 \times 0.15 + 0.6 \times 0.3 \times 0.5$	$= 0.13 \text{ m}^3$
	Y2	$0.7 \times 0.5 \times 0.15 \times 2 + 0.6 \times 0.4 \times 0.25 \times 2$	$= 0.23 \text{ m}^3$
	【人工芝控除分】		
	A1	6.80×0.15	$= 1.02 \text{ m}^3$
	D2	A1にて計上	$= \text{m}^3$
	Y2	$2.24 \times 0.15 \times 2$	$= 0.67 \text{ m}^3$
		控除計	$= 2.64 \text{ m}^3$
		$8.35 - 2.64$	$= 5.71 \text{ m}^3$
3). 残土運搬処分		$8.35 - 5.71$	$= 2.64 \text{ m}^3$
4). 基面整正	A1	$0.5 \times 0.5 \times 5$	$= 1.25 \text{ m}^2$
	D2	0.7×0.4	$= 0.28 \text{ m}^2$
	Y2	$0.7 \times 0.5 \times 2$	$= 0.70 \text{ m}^2$
		計	$= 2.23 \text{ m}^2$

複合遊具(14m ²) (2/2) 単位数量計算書			
		1基当たり	
項 目	規 格 ・ 区 分	計 算 式	数 量
2 複合遊具	14m ²	1	1 基
3 均しコンクリート	18-8-40BB		
	A1	$0.5 \times 0.5 \times 0.05 \times 5$	= 0.06 m ³
	D2	$0.7 \times 0.4 \times 0.05$	= 0.01 m ³
	Y2	$0.7 \times 0.5 \times 0.05 \times 2$	= 0.04 m ³
		計	= 0.11 m ³
4 均しコンクリート型枠	A1	$0.5 \times 0.05 \times 4 \times 5$	= 0.50 m ²
	D2	$0.7 \times 0.05 \times 2 + 0.4 \times 0.05 \times 2$	= 0.11 m ²
	Y2	$0.7 \times 0.05 \times 2 \times 2 + 0.5 \times 0.05 \times 2 \times 2$	= 0.24 m ²
		計	= 0.85 m ²
5 基礎コンクリート	18-8-40BB		
	A1	$0.4 \times 0.4 \times 0.5 \times 5$	= 0.40 m ³
	D2	$0.6 \times 0.3 \times 0.5$	= 0.09 m ³
	Y2	$0.6 \times 0.4 \times 0.25 \times 2$	= 0.12 m ³
		計	= 0.61 m ³
6 型枠	小型構造物		
	A1	$0.4 \times 0.5 \times 4 \times 5$	= 4.00 m ²
	D2	$0.6 \times 0.5 \times 2 + 0.3 \times 0.5 \times 2$	= 0.90 m ²
	Y2	$0.6 \times 0.25 \times 2 + 0.4 \times 0.25 \times 2$	= 0.50 m ²
		計	= 5.40 m ²
7 基礎碎石	RC-40 t=10cm		
	A1	$0.5 \times 0.5 \times 5$	= 1.25 m ²
	D2	0.7×0.4	= 0.28 m ²
	Y2	$0.7 \times 0.5 \times 2$	= 0.70 m ²
		計	= 2.23 m ²

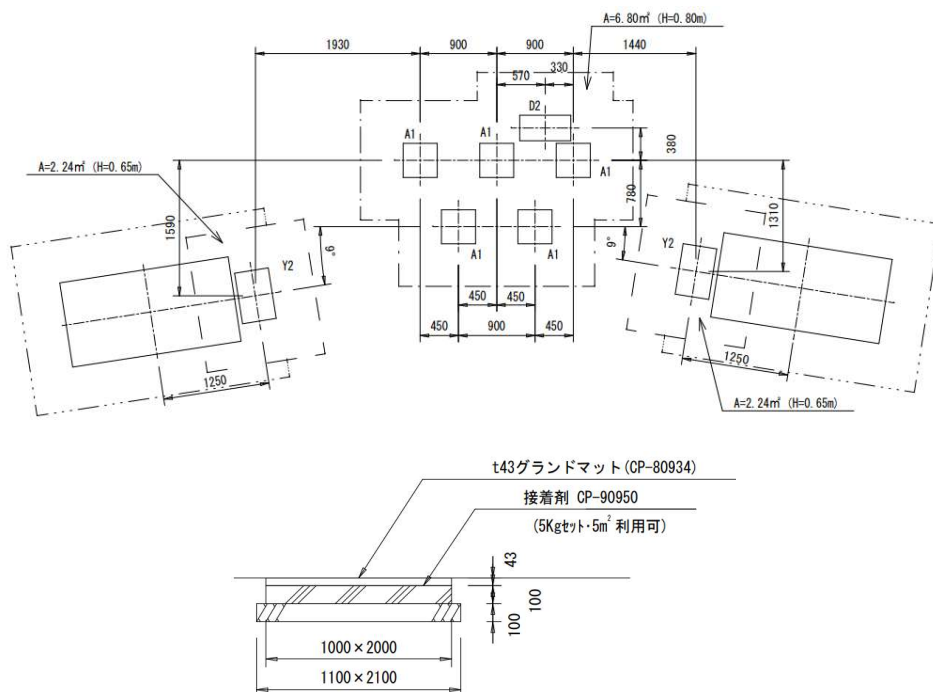
グランドマット(複合遊具用) (1/2)

単位数量計算書

規 格 : W2000×D1000×H43

1枚当たり

【参考図】



項 目	規 格 ・ 区 分	計 算 式	数 量
1 作 業 土 工			
1). 床 掘 り		$3.00 \times 2.00 \times 0.243$	= 1.46 m³
2). 埋 戻 し		$1.46 - ((2.1 \times 1.1 \times 0.1) + (2.0 \times 1.0 \times 0.143))$	= 0.94 m³
3). 残土運搬処分		$2.18 - 1.63$	= 0.52 m³
4). 基面整正		2.1×1.1	= 2.31 m²
2 グランドマット	W2000×D1000×H43	1	= 1 枚
3 マット接着材	ホリウレタン系5kg	1	= 1 個
4 基礎コンクリート	18-8-40BB	$2.0 \times 1.0 \times 0.1$	= 0.20 m³
5 型枠	小型構造物	$2.0 \times 0.1 \times 2 + 1.0 \times 0.1 \times 2$	= 0.60 m²

單位數量計算書

1枚当たり

[illegible]

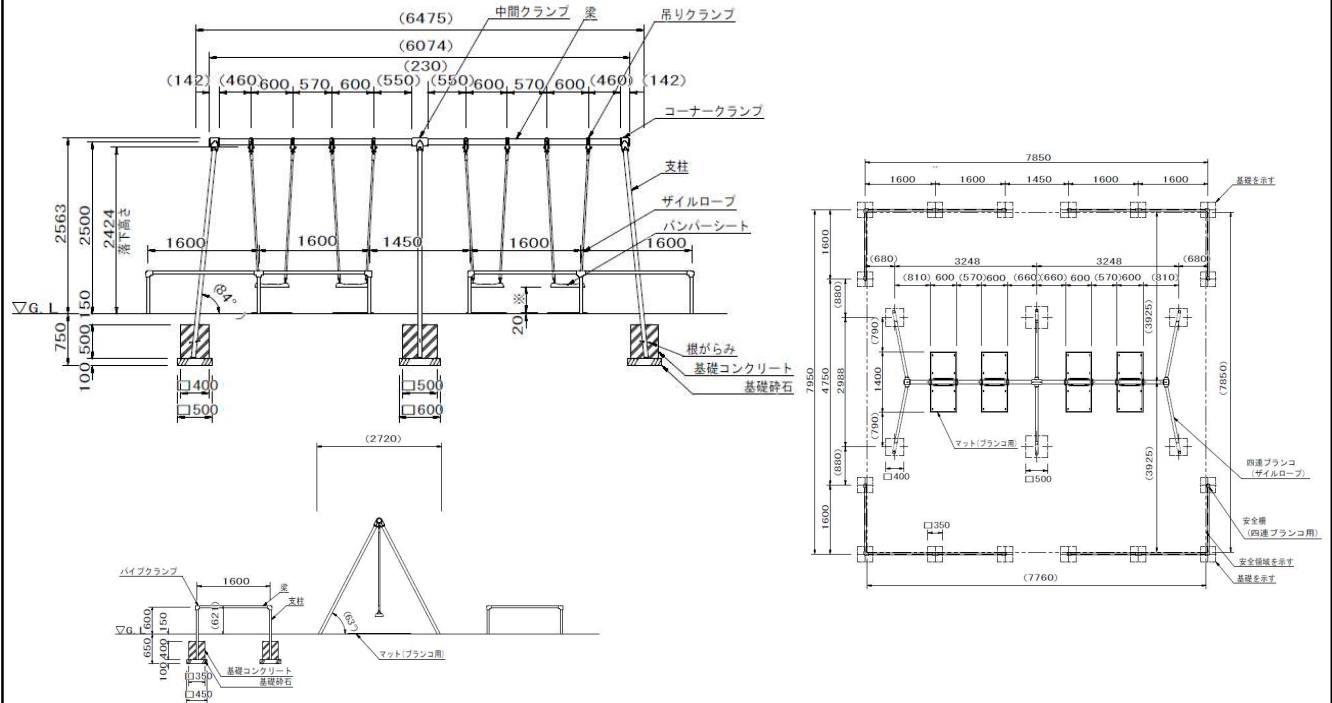
四連ブランコ (1/2)

単位数量計算書

規 格 : ザイルロープ、H=2500

1基当たり

【参考図】



項 目	規 格 ・ 区 分	計 算 式	数 量
1. 作 業 土 工			
1). 床 掘 り		$1.4 \times 1.4 \times 0.75 \times 4 + 1.5 \times 1.5 \times 0.75 \times 2$ $+ 1.35 \times 1.35 \times 0.65 \times 16$	= 28.21 m³
2). 埋 戻 し		$28.21 - ((0.5 \times 0.5 \times 0.1 + 0.4 \times 0.4 \times 0.5) \times 6)$ $+ ((0.6 \times 0.6 \times 0.1 + 0.5 \times 0.5 \times 0.5) \times 2)$ $+ ((0.45 \times 0.45 \times 0.1 + 0.35 \times 0.35 \times 0.4) \times 16)$	= 26.36 m³
3). 残土運搬処分		28.21 - 26.36	= 1.85 m³
4). 基面整正		$0.5 \times 0.5 \times 4 + 0.6 \times 0.6 \times 2 + 0.45 \times 0.45 \times 16$	= 4.96 m²
2 四連ブランコ	H=2500	1	= 1 基
3 安全柵	四連ブランコ用	1	= 1 組
4 マット	W1400×D600×H20	4	= 4 枚

單位數量計算書

規格：ザイルロープ、H=2500

1基当たり

[illegible]