

運行本数の拡大若しくは縮小に向けた見直し

1 検討の方向性

総合交通計画の中では、施策の一つとして市街地における運行間隔の平準化やパターンダイヤの検討について示されている。本項では、当該施策の実現に向けて、現状の運行状況等から具体的な実施内容等を検討・整理する。

なお、検討の対象区間については、総合交通計画に示すネットワークイメージ中の「市街地主幹軸」を基本とする。

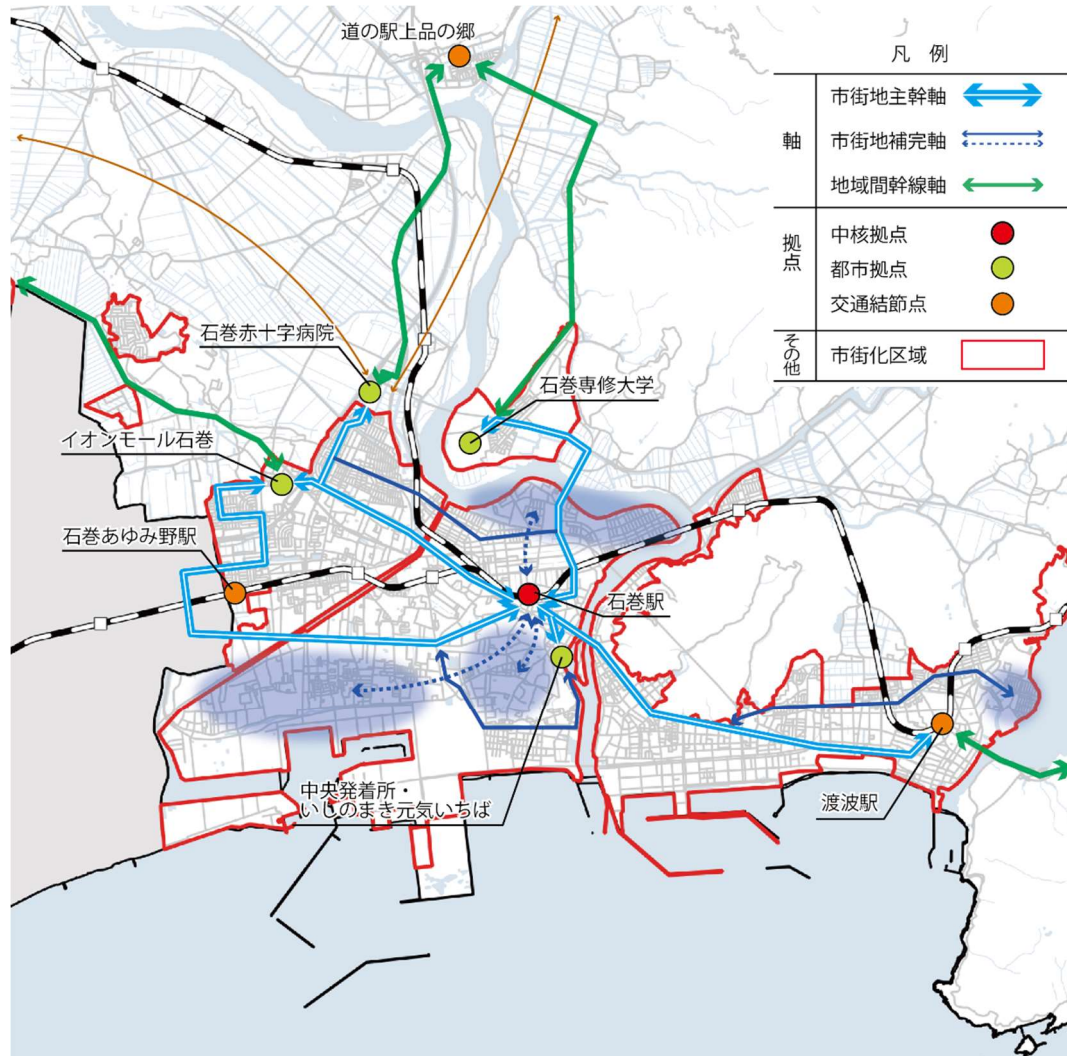


図 総合交通計画のネットワークイメージ

表 検討の対象区間

区間	
石巻駅～イオンモール方面	石巻駅前バス停～向陽町入口バス停
石巻駅～渡波駅方面	石巻駅前バス停～渡波駅前バス停

※石巻駅～石巻専修大学方面、石巻駅～石巻あゆみ野駅～イオンモール石巻方面、石巻駅～日赤病院については、それぞれ1路線の運行であるため検討の対象外。（石巻専修大学線・石巻免許センター線・石巻日赤線）

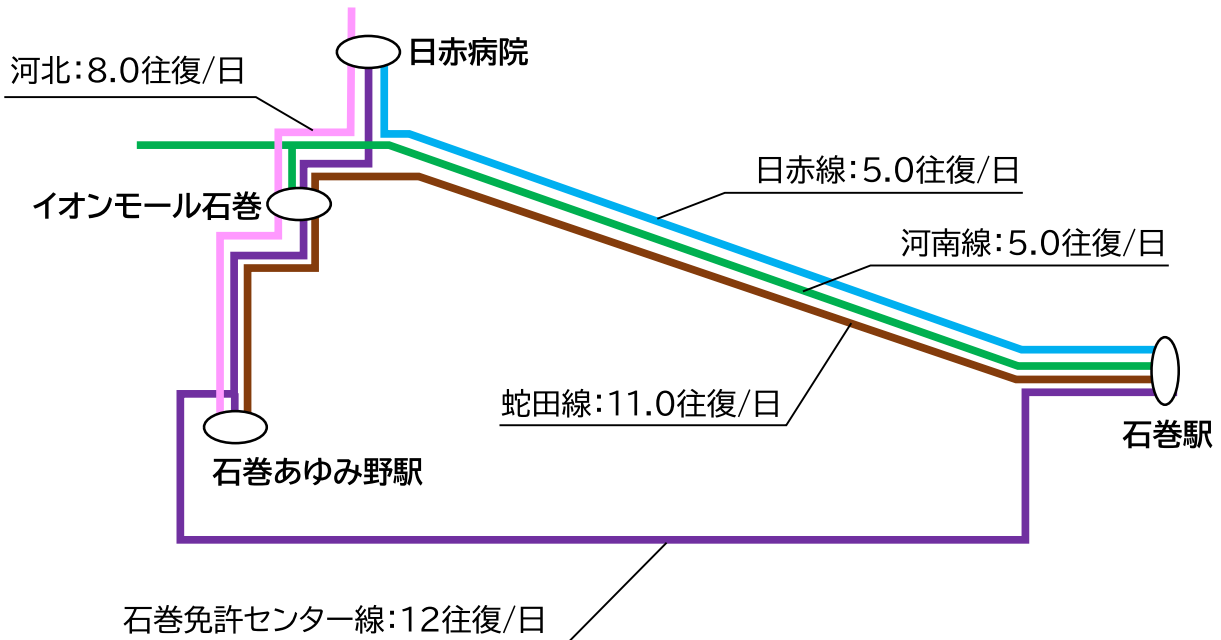
2 見直し内容の検討

■石巻駅～イオンモール方面

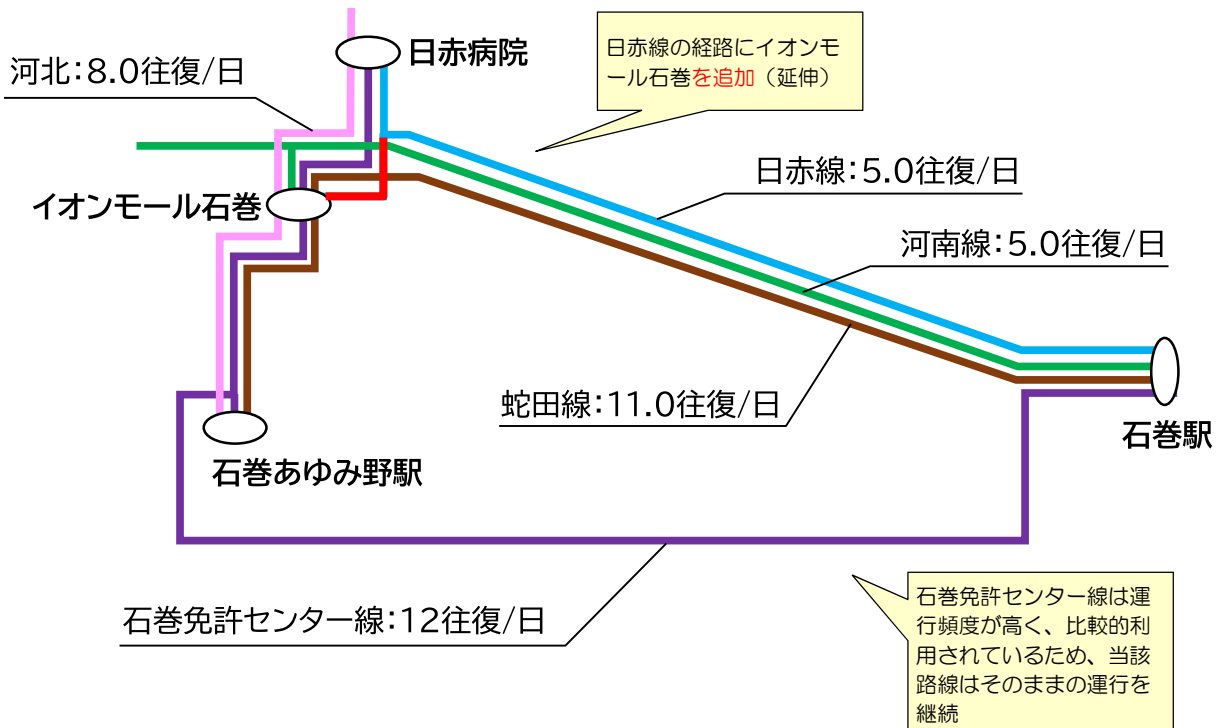
(1) 見直しの方向性

石巻日赤線の経路の一部見直し（延伸）を図り、日赤病院～イオンモール石巻～石巻駅を運行する経路へ見直しを図るとともに、河南線のダイヤも含めて、イオンモール石巻～石巻駅間のパターンダイヤ化を行う。（パターンダイヤの対象時間帯は9～16時台）

現状



見直し後



(2) ダイヤの見直し(案)

■平日

【現状】

①上り イオン→石巻駅

	1	2	3	4	5	6	7	8	9	10	11	12	13	14	15	16
	河南	蛇田	蛇田	河南	蛇田	蛇田	河南	蛇田	蛇田	河南	蛇田	蛇田	河南	蛇田	蛇田	蛇田
イオンモール石巻	7:35	8:48	9:53	10:20	10:53	11:23	11:45	12:43	13:43	14:55	15:53	17:08	17:20	17:58	18:58	19:43
石巻駅前	7:50	9:03	10:08	10:35	11:08	11:38	12:00	12:58	13:58	15:10	16:08	17:23	17:35	18:13	19:13	19:58
		1:13	1:05	0:27	0:33	0:30	0:22	0:58	1:00	1:12	0:58	1:15	0:12	0:38	1:00	0:45

便数	平均待ち時間
16	0:48

②下り 石巻駅→イオン

	1	2	3	4	5	6	7	8	9	10	11	12	13	14	15	16
	蛇田	河南	蛇田	蛇田	河南	蛇田	蛇田	蛇田	河南	蛇田	蛇田	河南	蛇田	河南	蛇田	蛇田
石巻駅前	7:00	8:15	8:41	9:35	10:00	10:30	11:05	12:05	13:10	13:55	14:25	15:20	16:00	17:00	17:45	18:40
イオンモール石巻	7:16	8:31	8:57	9:51	10:16	10:46	11:21	12:21	13:26	14:11	14:41	15:36	16:16	17:16	18:01	18:56
		1:15	0:26	0:54	0:25	0:30	0:35	1:00	1:05	0:45	0:30	0:55	0:40	1:00	0:45	0:55

便数	平均待ち時間
16	0:46



【変更後】

①上り イオン→石巻駅

	1	2	3	4	5	6	7	8	9	10	11	12	13	14	15	16	17	18	19
	河南	蛇田	蛇田	河南	日赤	蛇田	河南	蛇田	日赤	蛇田	河南	蛇田	蛇田	蛇田	日赤	河南	蛇田	蛇田	蛇田
日赤病院	-	-	-	-	10:38	-	-	-	13:08	-	-	-	-	-	16:38	-	-	-	-
イオンモール石巻	7:35	8:20	9:20	10:20	10:50	11:20	11:50	12:50	13:20	13:50	14:50	15:20	15:50	16:20	16:50	17:20	18:00	19:00	19:55
石巻駅前	7:50	8:35	9:35	10:35	11:05	11:35	12:05	13:05	13:35	14:05	15:05	15:35	16:05	16:35	17:05	17:35	18:15	19:15	20:10
		0:45	1:00	1:00	0:30	0:30	0:30	1:00	0:30	0:30	1:00	0:30	0:30	0:30	0:30	0:30	0:40	1:00	0:55

便数	平均待ち時間
19	0:41

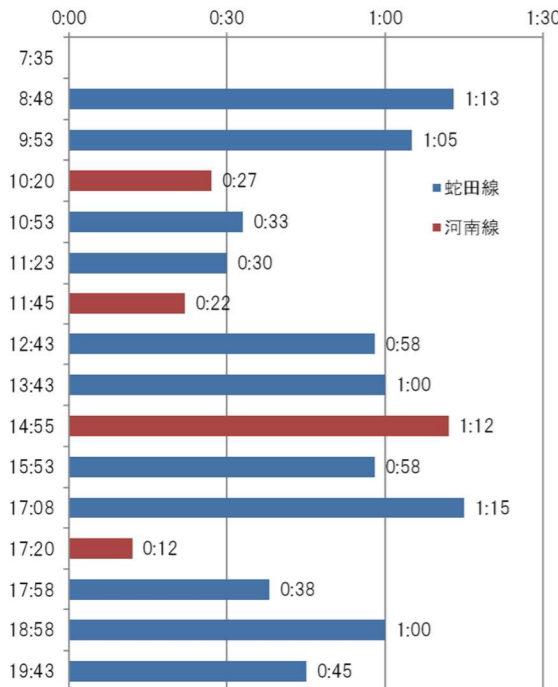
②下り 石巻駅→イオン

	1	2	3	4	5	6	7	8	9	10	11	12	13	14	15	16	17	18	19
	蛇田	河南	蛇田	日赤	河南	蛇田	日赤	蛇田	蛇田	河南	蛇田	日赤	蛇田	蛇田	河南	蛇田	蛇田	河南	蛇田
石巻駅前	7:10	8:15	8:41	9:30	10:00	10:30	11:00	11:30	12:30	13:00	13:30	14:00	14:30	15:00	15:30	16:30	17:30	17:50	18:50
イオンモール石巻	7:26	8:31	8:57	9:46	10:16	10:46	11:16	11:46	12:46	13:16	13:46	14:16	14:46	15:16	15:46	16:46	17:46	18:06	19:06
日赤病院				9:57			11:27					14:27							
		1:05	0:26	0:49	0:30	0:30	0:30	0:30	1:00	0:30	0:30	0:30	0:30	0:30	0:30	1:00	1:00	0:20	1:00

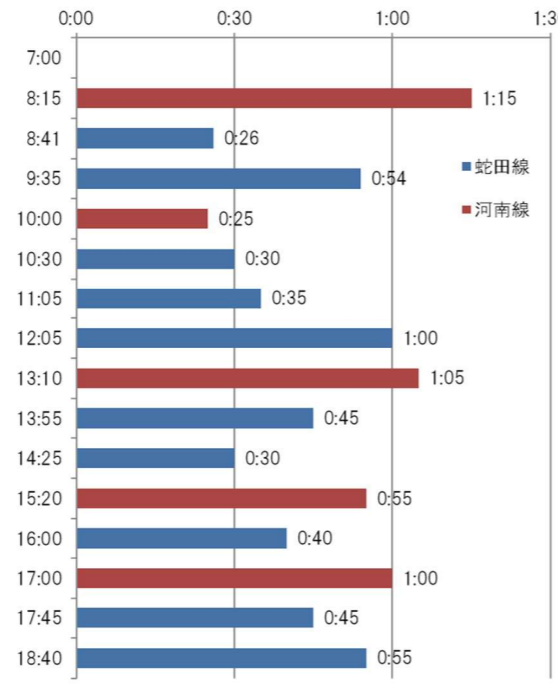
便数	平均待ち時間
19	0:38

運行間隔(現状)

①上り イオンモール石巻→石巻駅

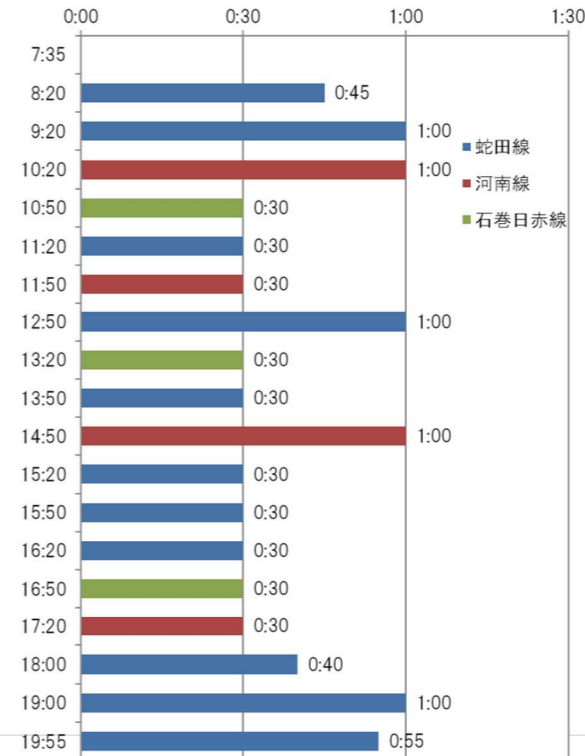


②下り 石巻駅→イオンモール石巻

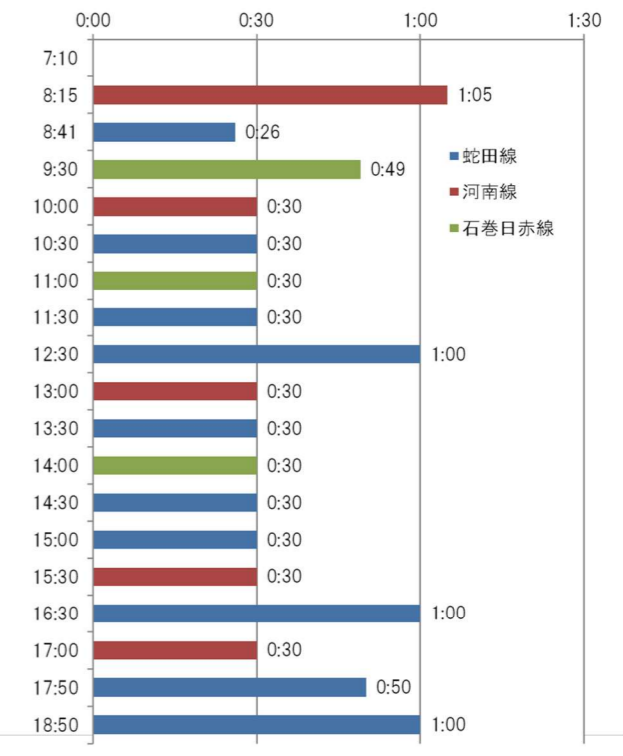


運行間隔(見直し後)

①上り イオンモール石巻→石巻駅



②下り 石巻駅→イオンモール石巻



■休日

【現状】

①上り イオン→石巻駅

	1	2	3	4	5	6	7	8	9	10
	蛇田	河南	蛇田	河南	蛇田	河南	蛇田	蛇田	河南	蛇田
イオンモール石巻	8:53	10:20	11:01	11:45	12:53	14:53	16:01	17:06	17:20	18:09
石巻駅前	9:08	10:35	11:16	12:00	13:08	15:08	16:16	17:21	17:35	18:24
		1:27	0:41	0:44	1:08	2:00	1:08	1:05	0:14	0:49

便数	平均待ち時間
10	1:01

②下り 石巻駅→イオン

	1	2	3	4	5	6	7	8	9	10
	河南	蛇田	河南	蛇田	河南	蛇田	蛇田	河南	蛇田	蛇田
石巻駅前	8:15	8:41	10:00	11:05	13:10	13:55	14:25	15:20	16:00	17:00
イオンモール石巻	8:31	8:57	10:16	11:21	13:26	14:11	14:41	15:36	16:16	17:16
		0:26	1:19	1:05	2:05	0:45	0:30	0:55	0:40	1:00

便数	平均待ち時間
10	0:58



【変更後】

①上り イオン→石巻駅

	1	2	3	4	5	6	7	8	9	10
	蛇田	河南	蛇田	河南	河南	蛇田	蛇田	河南	蛇田	蛇田
イオンモール石巻	8:20	9:20	10:20	11:20	13:20	14:20	15:20	16:20	17:20	18:20
石巻駅前	8:35	9:35	10:35	11:35	13:35	14:35	15:35	16:35	17:35	18:35
		1:00	0:48	0:48	1:48	0:48	1:00	0:48	0:48	0:38

便数	平均待ち時間
10	0:56

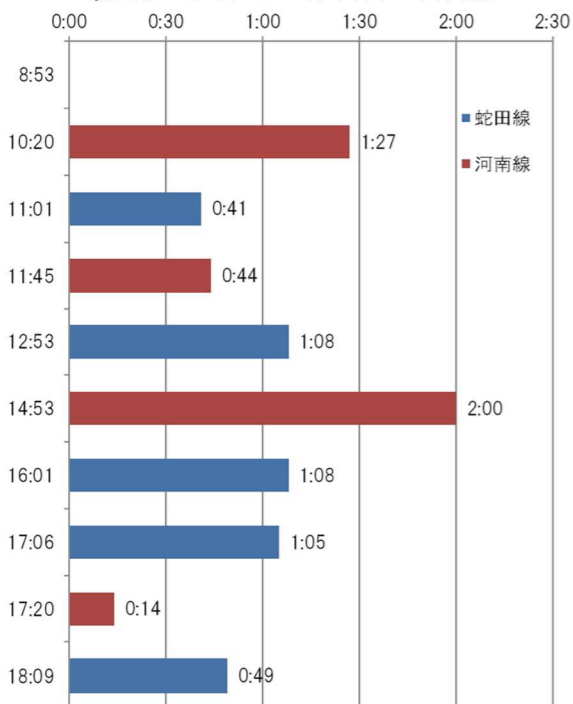
②下り 石巻駅→イオン

	1	2	3	4	5	6	7	8	9	10
	蛇田	河南	蛇田	河南	蛇田	蛇田	河南	蛇田	河南	蛇田
石巻駅前	8:30	9:30	10:30	11:30	12:30	13:30	14:30	15:30	16:30	17:30
イオンモール石巻	8:46	9:46	10:46	11:46	12:46	13:46	14:46	15:46	16:46	17:46
		1:00	1:00	1:00	1:00	1:00	1:00	1:00	1:00	1:00

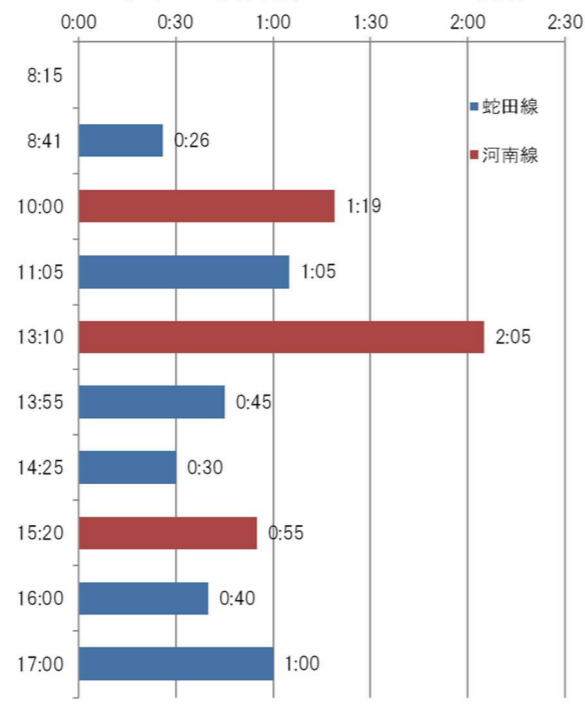
便数	平均待ち時間
10	1:00

運行間隔(現状)

①上り イオンモール石巻→石巻駅

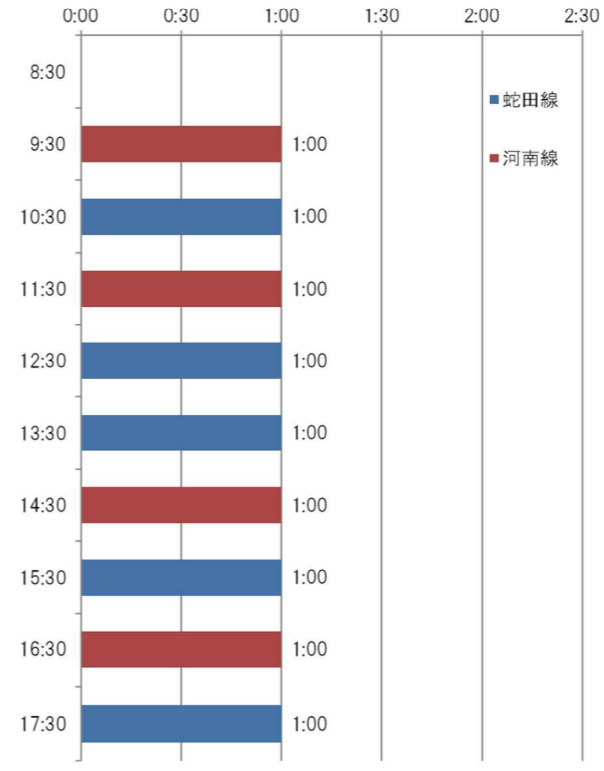


②下り 石巻駅→イオンモール石巻

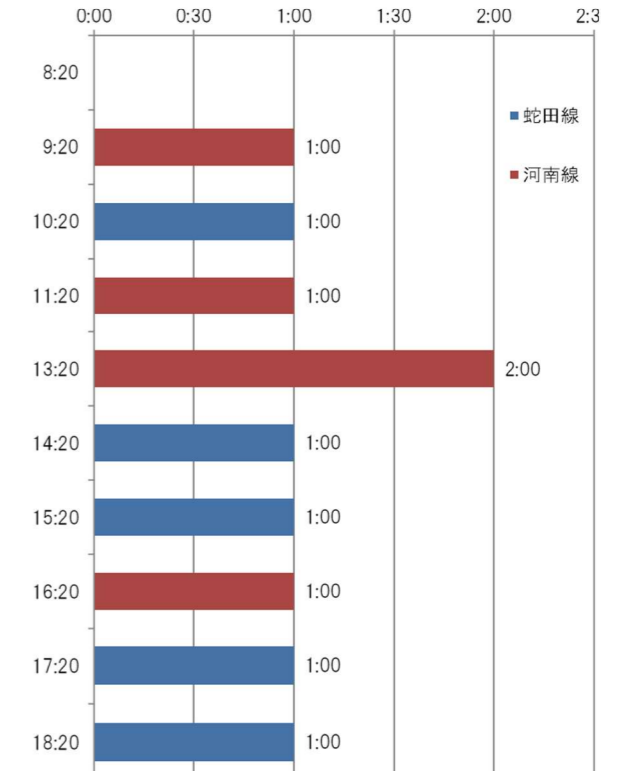


運行間隔(見直し後)

①上り イオンモール石巻→石巻駅



②下り 石巻駅→イオンモール石巻

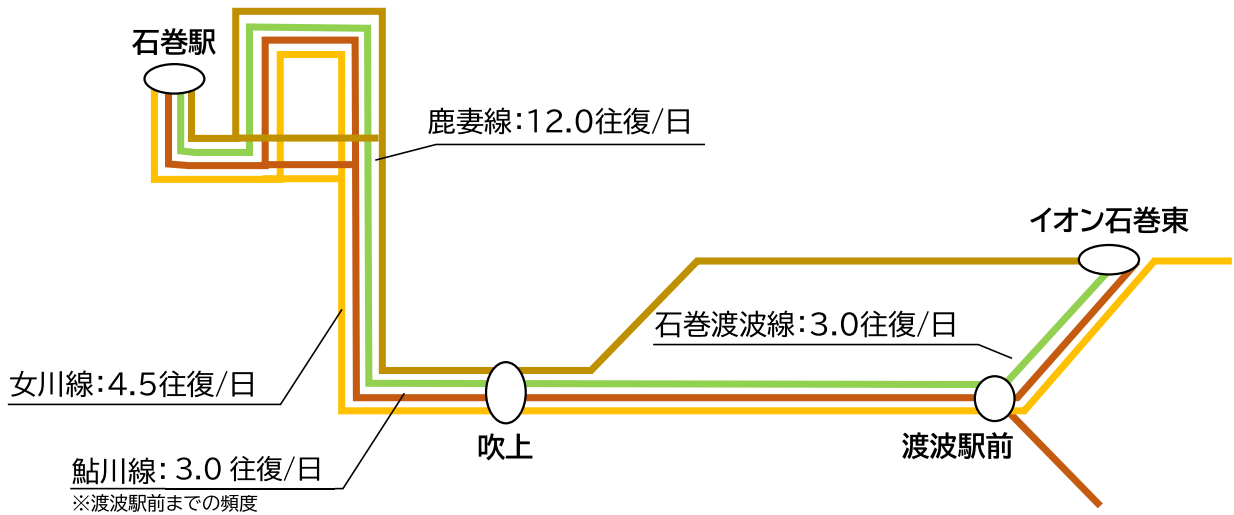


■石巻駅～渡波駅方面

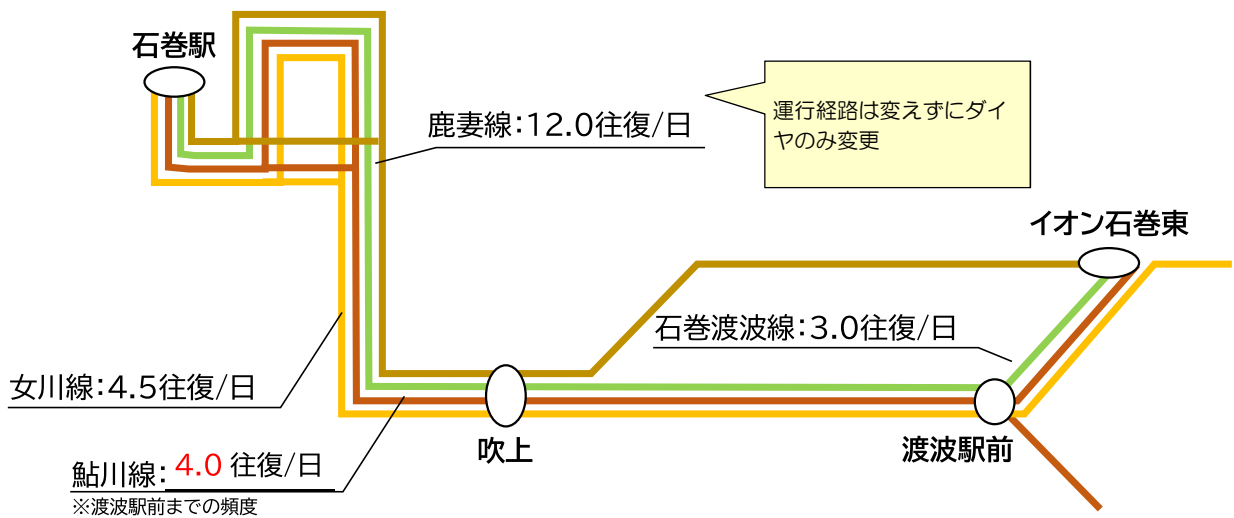
(3) 見直しの方向性

現状の経路は変更せず、ダイヤのみの見直し及び一部の増便により、石巻駅～渡波駅方面間のパターンダイヤ化を行う。(パターンダイヤの対象時間帯は9～16時台)

現状



見直し後



(4) ダイヤの見直し(案)

■平日

【現状】

①上り 渡波方面→石巻駅

	1	2	3	4	5	6	7	8	9	10	11	12	13	14	15	16	17	18	19	20	21	22	23
	鹿妻	鮎川	女川	鹿妻	鮎川	渡波	鹿妻	女川	鹿妻	渡波	鹿妻	女川	鹿妻	鹿妻	女川	鹿妻	鹿妻	鹿妻	鮎川	渡波	女川	鹿妻	鹿妻
渡波駅・さくら町東	7:00	7:36	7:42	8:02	8:21	8:32	8:57	9:22	9:46	10:14	10:46	11:17	11:50	12:46	13:24	13:46	14:20	14:50	15:16	15:39	16:00	16:17	17:14
石巻駅前	7:17	7:53	7:59	8:19	8:38	8:55	9:22	9:39	10:11	10:37	11:11	11:34	12:15	13:11	13:41	14:11	14:45	15:15	15:33	16:02	16:17	16:42	17:31
		0:36	0:06	0:20	0:19	0:11	0:25	0:25	0:24	0:28	0:32	0:31	0:33	0:56	0:38	0:22	0:34	0:30	0:26	0:23	0:21	0:17	0:57

便数	平均待ち時間
23	0:27

②下り 石巻駅→渡波方面

	1	2	3	4	5	6	7	8	9	10	11	12	13	14	15	16	17	18	19	20	21	22
	鹿妻	鹿妻	鮎川	渡波	女川	鹿妻	鹿妻	女川	鹿妻	渡波	鹿妻	鹿妻	女川	渡波	鹿妻	鹿妻	女川	鹿妻	鮎川	鮎川	鹿妻	鹿妻
石巻駅前	7:04	8:07	8:37	9:12	9:32	9:52	10:30	11:37	11:56	13:00	13:25	14:00	14:32	14:55	15:27	16:00	16:28	17:02	17:32	18:32	19:25	20:30
渡波駅・さくら町東	7:21	8:24	8:55	9:36	9:49	10:17	10:55	11:54	12:21	13:24	13:50	14:25	14:49	15:19	15:52	16:25	16:45	17:19	17:50	18:50	19:42	20:47
		1:03	0:30	0:35	0:20	0:20	0:38	1:07	0:19	1:04	0:25	0:35	0:32	0:23	0:32	0:33	0:28	0:34	0:30	1:00	0:53	1:05

便数	平均待ち時間
22	0:38



【変更後】

①上り 渡波方面→石巻駅

	1	2	3	4	5	6	7	8	9	10	11	12	13	14	15	16	17	18	19	20	21	22	23	24
	鹿妻	女川	鮎川	鹿妻	鮎川	渡波	鹿妻	女川	鹿妻	渡波	鹿妻	女川	鹿妻	鹿妻	女川	鹿妻	渡波	鹿妻	鮎川	鹿妻	女川	鹿妻	鮎川	鹿妻
渡波駅・さくら町東	6:59	7:22	7:36	7:59	8:11	8:29	8:59	9:22	9:54	10:14	10:49	11:22	11:44	12:14	13:22	13:49	14:24	14:49	15:21	15:54	16:22	16:49	17:21	17:54
石巻駅前	7:14	7:38	7:52	8:14	8:27	8:52	9:20	9:38	10:15	10:37	11:10	11:38	12:05	12:35	13:38	14:10	14:47	15:10	15:37	16:15	16:38	17:10	17:37	18:09
		0:23	0:14	0:23	0:12	0:18	0:30	0:23	0:32	0:20	0:35	0:33	0:22	0:30	1:08	0:27	0:35	0:25	0:32	0:33	0:28	0:27	0:32	0:33

便数	平均待ち時間
24	0:28

②下り 石巻駅→渡波方面

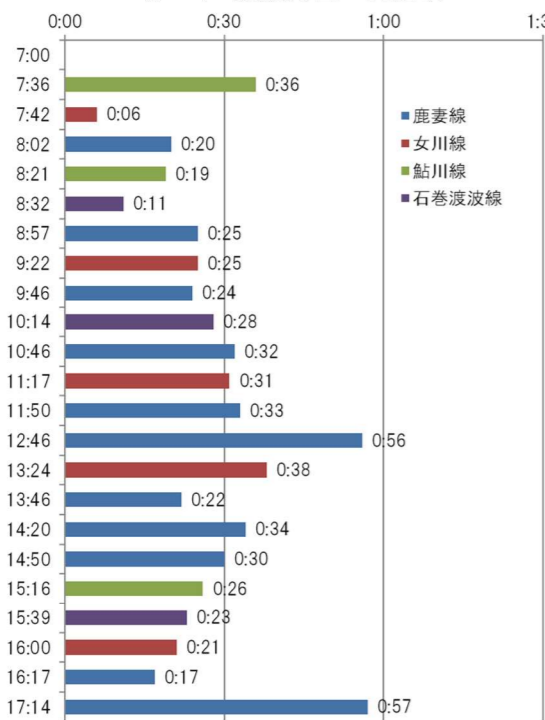
	1	2	3	4	5	6	7	8	9	10	11	12	13	14	15	16	17	18	19	20	21	22	23
	鹿妻	渡波	鮎川	鹿妻	女川	鹿妻	女川	鹿妻	鮎川	鹿妻	渡波	鹿妻	女川	鹿妻	渡波	鹿妻	女川	鹿妻	鮎川	鹿妻	鮎川	鹿妻	鹿妻
石巻駅前	7:05	8:00	8:32	9:05	9:50	10:25	11:25	12:00	12:30	13:00	13:30	14:00	14:30	15:00	15:30	16:00	16:30	17:00	17:30	18:00	18:30	19:25	20:30
渡波駅・さくら町東	7:20	8:24	8:49	9:26	10:07	10:46	11:42	12:21	12:47	13:21	13:54	14:21	14:47	15:21	15:54	16:21	16:47	17:21	17:47	18:15	18:47	19:40	20:45
		0:55	0:32	0:33	0:45	0:35	1:00	0:35	0:30	0:30	0:30	0:30	0:30	0:30	0:30	0:30	0:30	0:30	0:30	0:30	0:30	0:55	1:05

便数	平均待ち時間
23	0:36

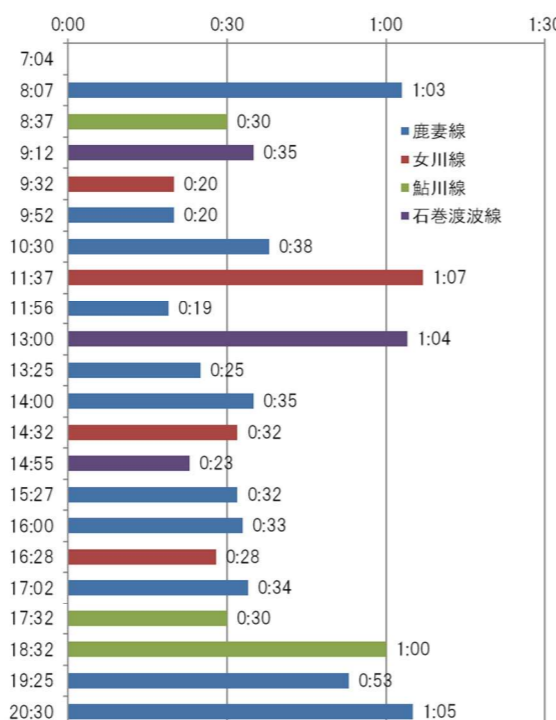
運行間隔(現状)

運行間隔(見直し後)

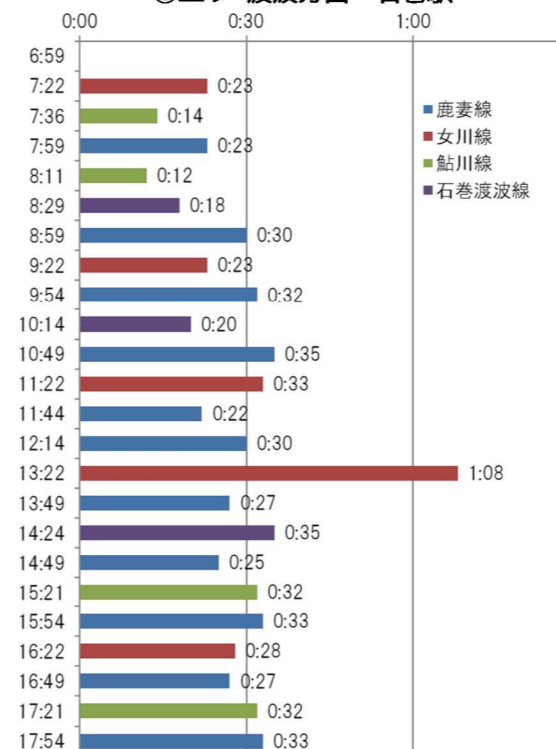
①上り 渡波方面→石巻駅



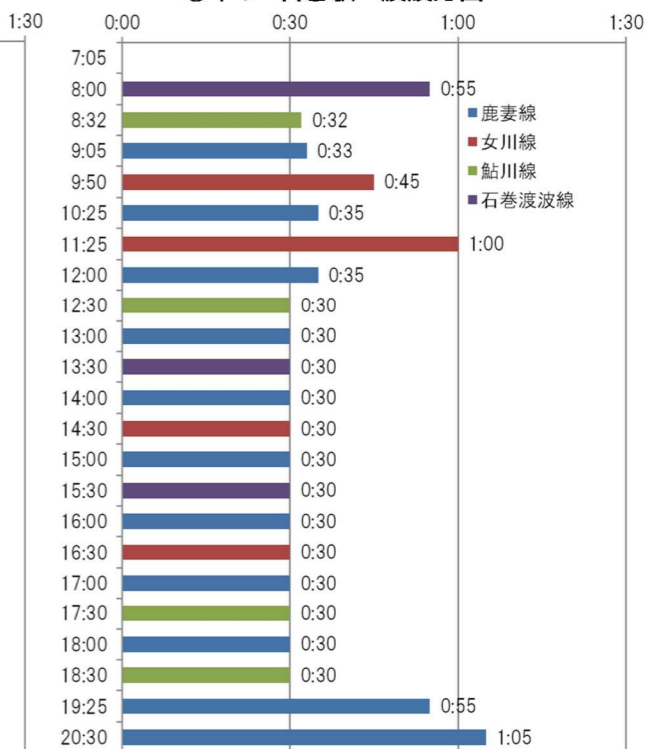
②下り 石巻駅→渡波方面



①上り 渡波方面→石巻駅



②下り 石巻駅→渡波方面



■休日

【現状】

①上り 渡波方面→石巻駅

	1	2	3	4	5	6	7	8	9	10	11	12	13
	鮎川	鹿妻	女川	鹿妻	女川	鹿妻	鹿妻	女川	鹿妻	鮎川	女川	鹿妻	鹿妻
渡波駅・さくら町東	7:36	8:57	9:22	10:46	11:17	11:50	12:46	13:24	14:20	15:16	16:00	16:17	17:14
石巻駅前	7:53	9:22	9:39	11:11	11:34	12:15	13:11	13:41	14:45	15:33	16:17	16:42	17:31
		1:21	0:25	1:24	0:31	0:33	0:56	0:38	0:56	0:56	0:44	0:17	0:57

便数	平均待ち時間
13	0:48

②下り 石巻駅→渡波方面

	1	2	3	4	5	6	7	8	9	10	11	12	13
	鮎川	女川	鹿妻	鹿妻	女川	鹿妻	鹿妻	女川	鹿妻	女川	鹿妻	鮎川	鹿妻
石巻駅前	8:37	9:32	9:52	10:30	11:37	11:56	13:25	14:32	15:27	16:28	17:00	17:32	18:30
渡波駅・さくら町東	8:55	9:49	10:17	10:55	11:54	12:25	13:54	14:49	15:46	16:45	17:21	17:50	18:51
		0:55	0:20	0:38	1:07	0:19	1:29	1:07	0:55	1:01	0:32	0:32	0:58

便数	平均待ち時間
13	0:49



【変更後】

①上り 渡波方面→石巻駅

	1	2	3	4	5	6	7	8	9	10	11	12	13	14
	鮎川	鹿妻	鹿妻	女川	鹿妻	女川	鹿妻	女川	鹿妻	鮎川	鹿妻	女川	鮎川	鹿妻
渡波駅・さくら町東	7:36	7:59	8:59	9:22	10:14	11:22	11:44	13:22	13:49	15:26	16:09	16:22	17:21	17:54
石巻駅前	7:52	8:14	9:20	9:38	10:35	11:38	12:05	13:38	14:10	15:42	16:30	16:38	17:37	18:09
		0:23	1:00	0:23	0:52	1:08	0:22	1:38	0:27	1:37	0:43	0:13	0:59	0:33

便数	平均待ち時間
14	0:47

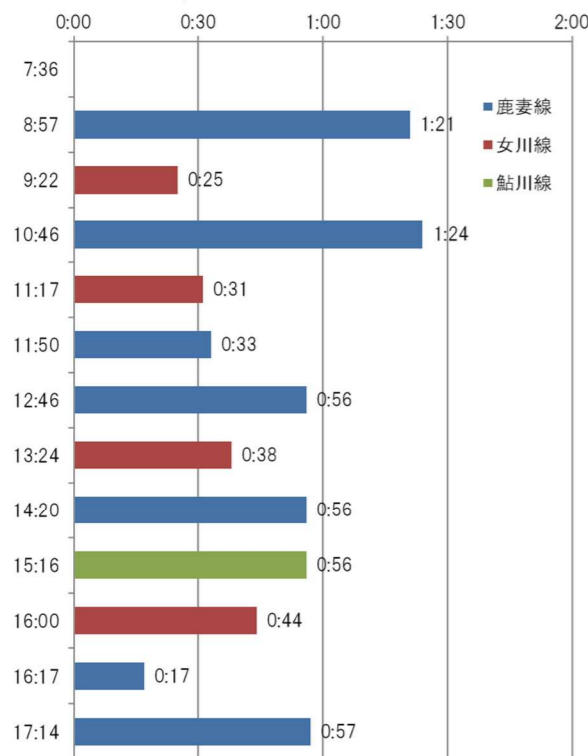
②下り 石巻駅→渡波方面

	1	2	3	4	5	6	7	8	9	10	11	12	13	14
	鮎川	鹿妻	女川	鹿妻	女川	鹿妻	鮎川	鹿妻	女川	鹿妻	女川	鹿妻	鮎川	鹿妻
石巻駅前	8:32	9:25	9:50	10:25	11:25	12:00	12:30	14:00	14:30	15:25	16:30	17:00	17:30	18:30
渡波駅・さくら町東	8:49	9:46	10:07	10:46	11:42	12:21	12:47	14:21	14:47	15:46	16:47	17:21	17:47	18:45
		0:53	0:25	0:35	1:00	0:35	0:30	1:30	0:30	0:55	1:05	0:30	0:30	1:00

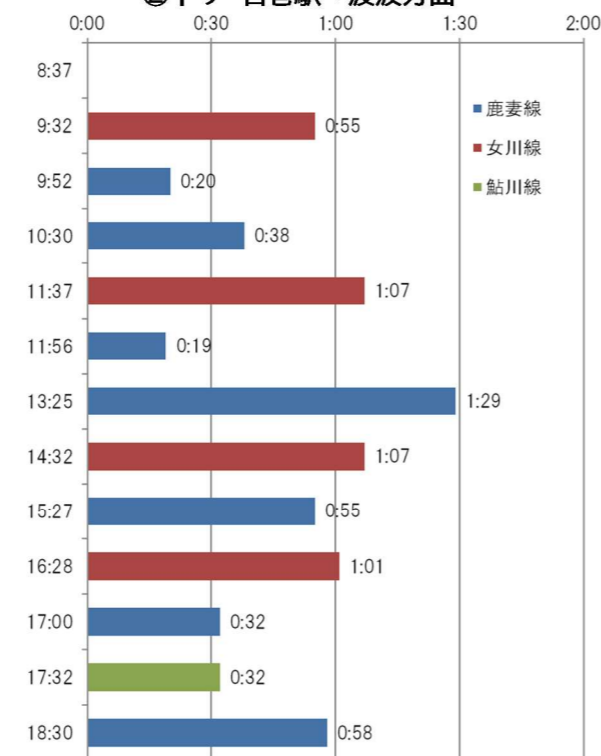
便数	平均待ち時間
14	0:46

運行間隔(現状)

①上り 渡波方面→石巻駅

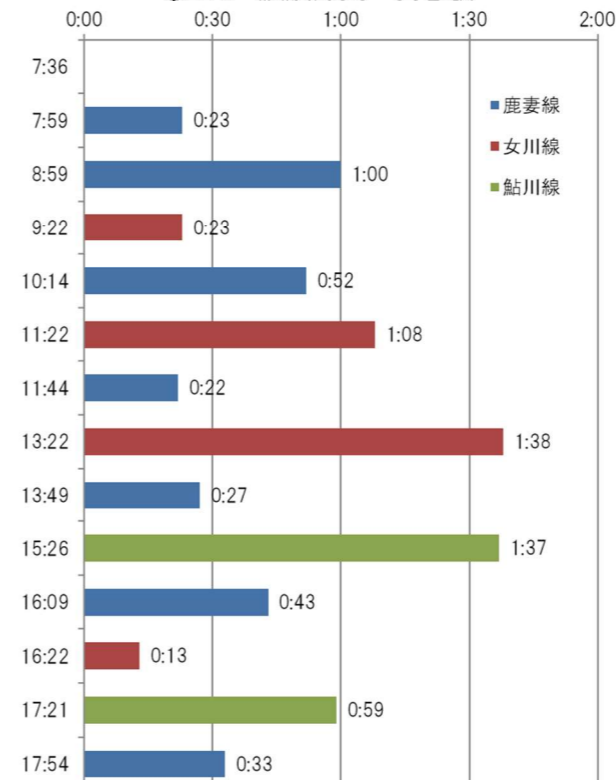


②下り 石巻駅→渡波方面



運行間隔(見直し後)

①上り 渡波方面→石巻駅



②下り 石巻駅→渡波方面

