



特別展

沼津貝塚・鑄銭場

毛利コレクション

縄文の貝塚と江戸時代のお金づくり



仙台通宝(銅母銭)
毛利伸氏所蔵



縄文土器(高坏型)
毛利伸氏所蔵 沼津貝塚出土



縄文土器(壺型)
毛利伸氏所蔵 沼津貝塚出土



石巻鑄銭場工程絵巻(部分) 毛利伸氏所蔵



燕尾型離頭針(重要文化財)
国所蔵(東北大学保管) 沼津貝塚出土



釣針(重要文化財)
国所蔵(東北大学保管)
沼津貝塚出土

2000年
10月20日(金) - 12月3日(日)

石巻文化センター 美術・企画展示室

【観覧時間】9:00~16:30

【休館日】10月23日30日 11月6日13日20日27日

【観覧料金】一般・大学生 / 300円(240円) <200円>
高校生 / 150円(120円) <100円>
小中学生 / 80円(60円) <50円>
()内は20人以上の団体料金 < >は前売料金

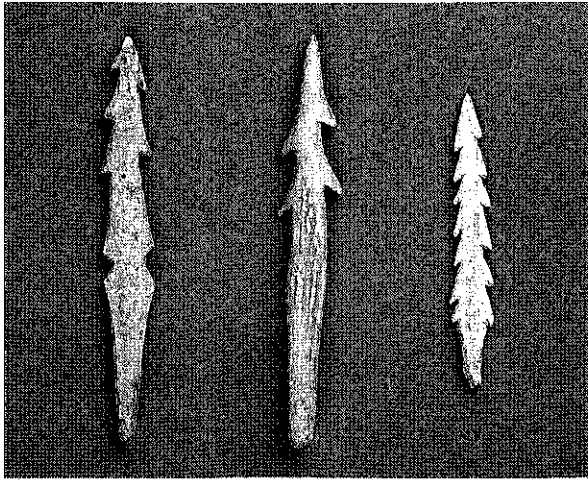
主催 石巻市・石巻市教育委員会

後援 河北新報社・石巻日日新聞社・三陸河北新報社・NHK仙台放送局
TBC東北放送・仙台放送・ミヤギテレビ・東日本放送・ラジオ石巻

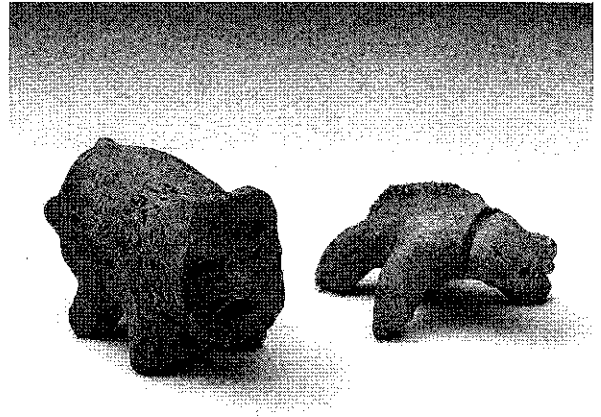


石巻文化センター 財団法人石巻文化振興公社

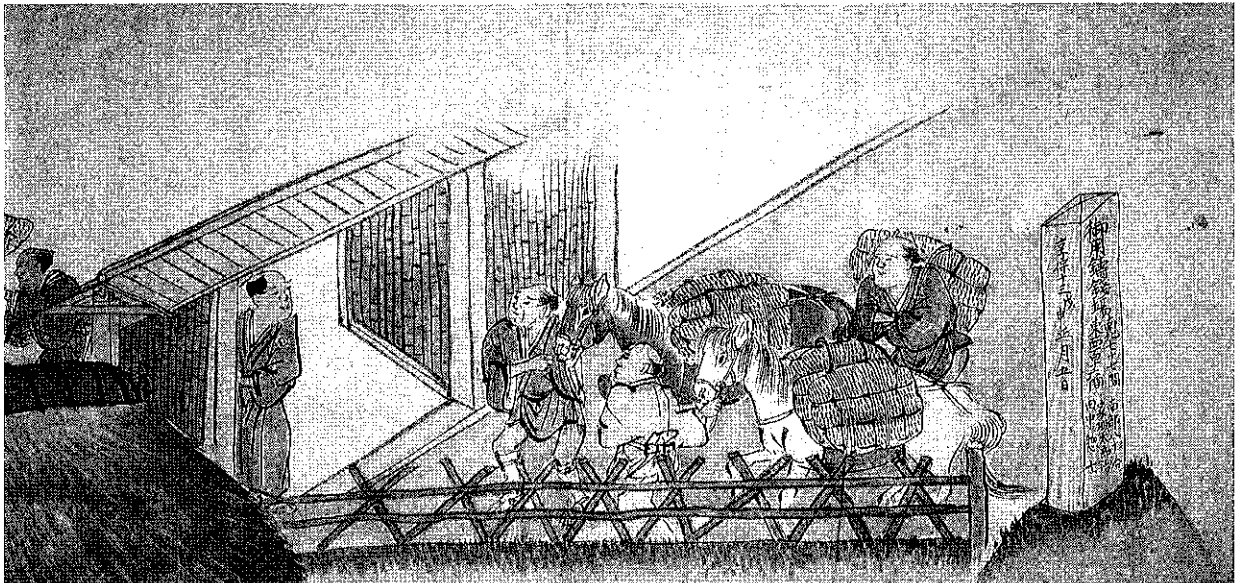
〒986-0835 宮城県石巻市南浜町1-7-30 PHONE 0225-94-2811
http://www.iss-net.ne.jp/~ishibun/ E-mail ishibun@iss-net.ne.jp



銚先(重要文化財) 国所蔵(東北大学保管) 沼津貝塚出土



土製獣(重要文化財) 国所蔵(東北大学保管) 沼津貝塚出土



石巻鑄銭場工程絵巻(部分) 毛利伸氏所蔵

<趣旨>

石巻市住吉町の故毛利総七郎氏が収集したコレクションのうち、特に石巻にかかわりの深い沼津貝塚を中心とした考古資料と石巻鑄銭場の資料を展覧します。

毛利家から東北大学に移管され、国指定重要文化財に指定された沼津貝塚出土資料や石巻市内・近郊の遺跡から出土した考古資料、江戸時代の石巻鑄銭場で実際に使われた道具やつくられた銭など多数を展示します。



絹 毛利伸氏所蔵